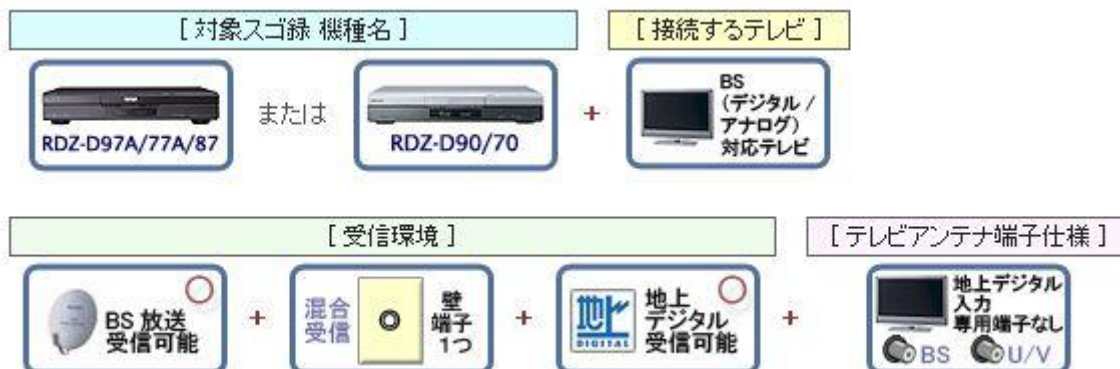


スゴ録 接続ガイド  **アンテナとテレビ編**

本機のアンテナとテレビへの接続方法をご説明します。
この接続ガイドは、以下の条件が当てはまる場合を説明しています。



受信環境とテレビアンテナ端子仕様について詳しくは以下をご覧ください。

受信環境

- アナログかデジタルの BS 放送が受信できる。
- 設置する部屋のアンテナ端子が 1 つ ((CS/BS) BS/UHF/VHF 混合) になっている。
- 地上デジタル放送が受信できる。または、受信するための接続はしておきたい。





テレビアンテナ端子仕様

- 接続するテレビのアンテナ端子が [VHF/UHF] と [BS] または [BS/110 度 CS] などの 2 種類で、地上デジタル入力の専用端子がないタイプ。 ※接続するテレビの取扱説明書をご確認ください。

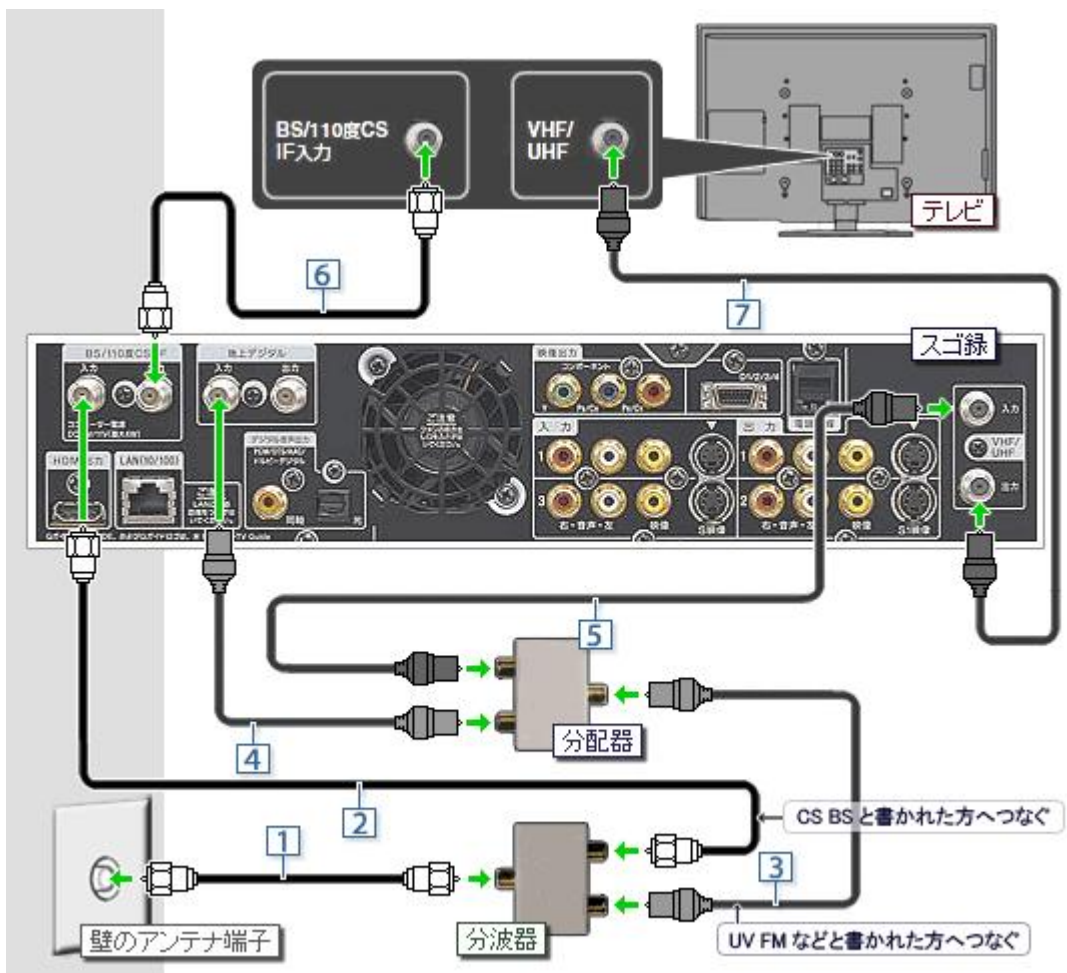
本機とテレビの接続は、大きく以下の 3 つの手順でおこないます。



□ アンテナケーブルの接続

■ 使用ケーブル					
A		サテライト用同軸ケーブル	[別売り]	×	3
B		アンテナケーブル	[別売り]	×	2
C		アンテナケーブル	[テレビに付属]	×	1
D		アンテナケーブル	[本機に付属]	×	1

■ 接続手順			
手順	[接続先-1]	[接続先-2]	[使用ケーブル]
1	壁のアンテナ端子	⇒ 分波器の入力端子	A
2	分波器の BS/110 度 CS 出力端子	⇒ スゴ録の BS/110 度 CS-IF 入力	A
3	分波器の UHF/VHF 出力端子	⇒ 分配器の入力端子	B
4	分配器の出力端子	⇒ スゴ録の地上デジタル入力	B
5	分配器の出力端子	⇒ スゴ録の VHF/UHF 入力	D
6	スゴ録の BS/110 度 CS-IF 出力	⇒ テレビの BS/110 度 CS-IF 入力	A
7	スゴ録の VHF/UHF 出力	⇒ テレビの VHF/UHF 入力	C

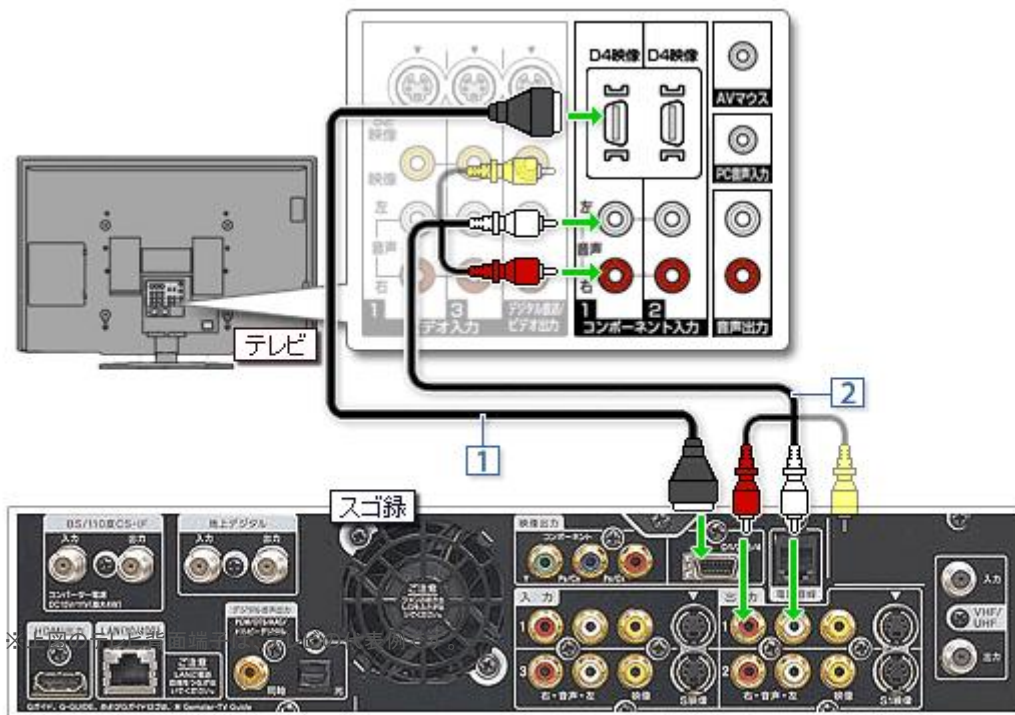


映像・音声ケーブルの接続

D映像コードでつなく

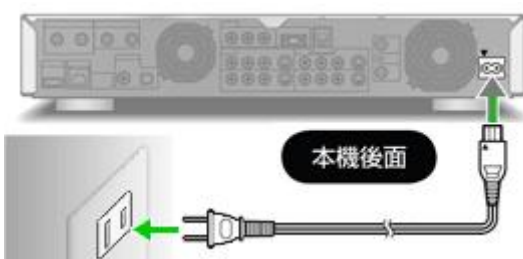
- 本機を接続するテレビにD映像(D1~D4)入力端子がある場合の接続方法です。
- D映像コードは、1本でコンポーネント映像コードと同じ画質の映像を出力できます。
- 本機からのハイビジョン映像を楽しむには、テレビのD映像入力端子が「D3」以上である必要があります。

※テレビのD映像入力端子が「D1」「D2」と表記されている場合、接続してもハイビジョン映像にはなりません。



- 1 別売りのD映像コードを使い、本機の「D1/2/3/4 出力端子」と、テレビの「D映像入力」とを接続します。
- 2 付属の映像/音声コードの音声コード(赤白)のみを使い、本機の音声出力(赤白)とテレビのコンポーネント入力の音声(赤白)とを接続します。

電源コードの接続



- 電源コードは必ず、すべての接続が終わってからつないでください。
- 電源コードを図のように本機とコンセントをつないでください。
- 電源コードをつなぐと、本機が動作します。動作中に振動や衝撃を与えると、ハードディスクが故障することがありますのでご注意ください。