

- IT** Guida rapida all'uso
- SE** Snabbstartguide
- FI** Pika-aloitusopas
- DK** Kom godt i gang

- Per eseguire correttamente la configurazione del televisore prima dell'uso, attenersi ai punti da **1** a **7**. Per ulteriori informazioni, consultare le istruzioni per l'uso fornite con il presente manuale.
- Följ steg **1** till **7** för att snabbt ställa in din TV. För mer information, se Bruksanvisningen som följer med denna handbok.
- Television voi ottaa nopeasti käyttöön toimimalla vaiheiden **1** - **7** mukaisesti. Lisätietoa löytyy tämän ohjeen mukana toimitettavasta Käyttöohjeesta.
- Følg trin **1** til **7** for hurtig opsætning af tv'et. Yderligere oplysninger findes i den medfølgende Betjeningsvejledning.

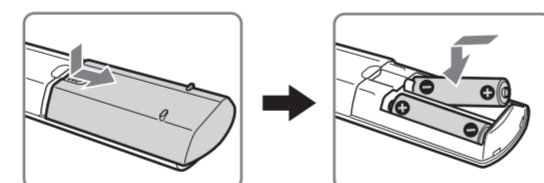
● Per informazioni utili sui prodotti Sony
 For nyttig information om Sony-produkter
 Hyödyllistä tietoa Sony tuotteista
 For mere information om Sony-produkter

<http://www.sony-europe.com/myproduct>

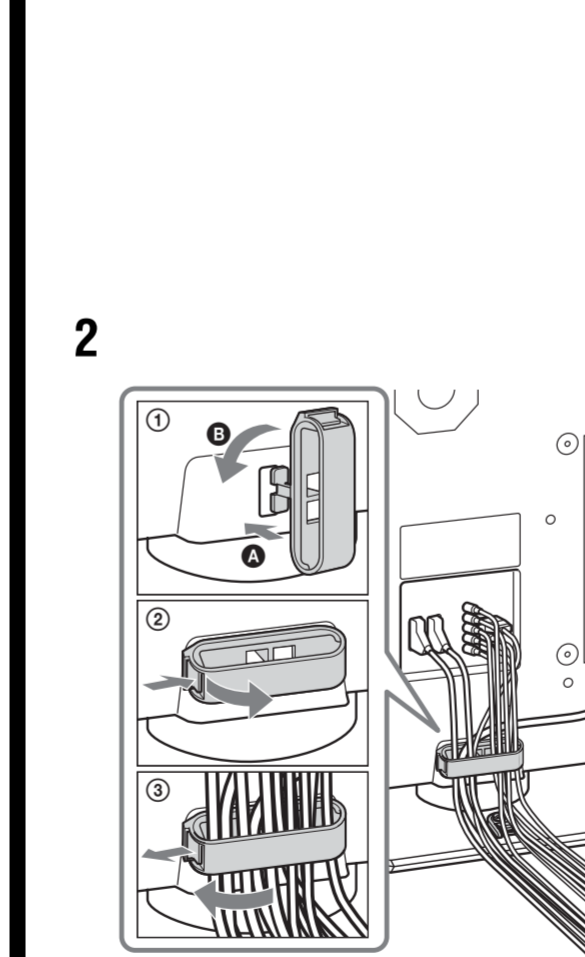
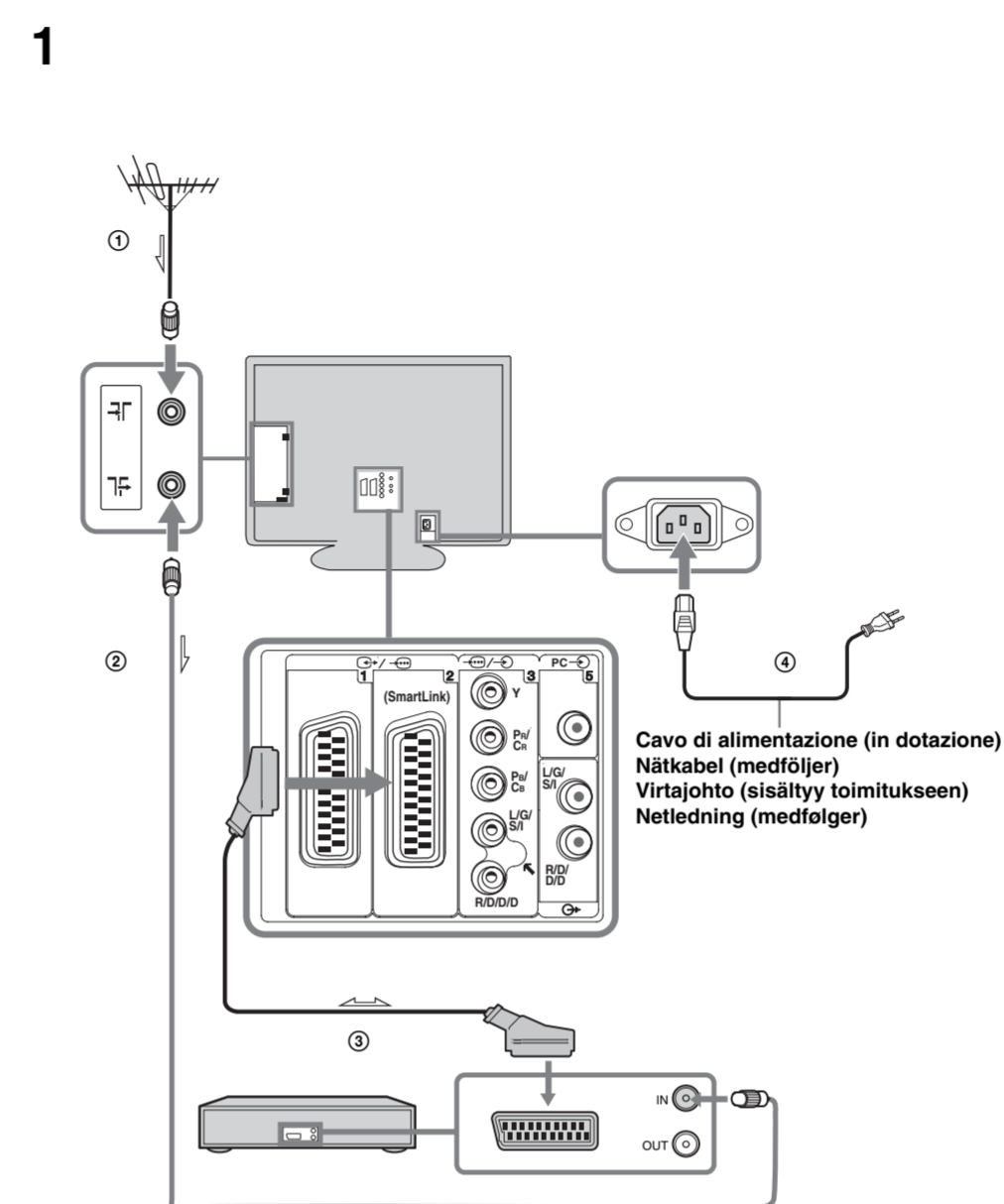
1 Verifica degli accessori
 Kontrollera tillbehören
 Varusteiden tarkastaminen
 Kontrol af tilbehør



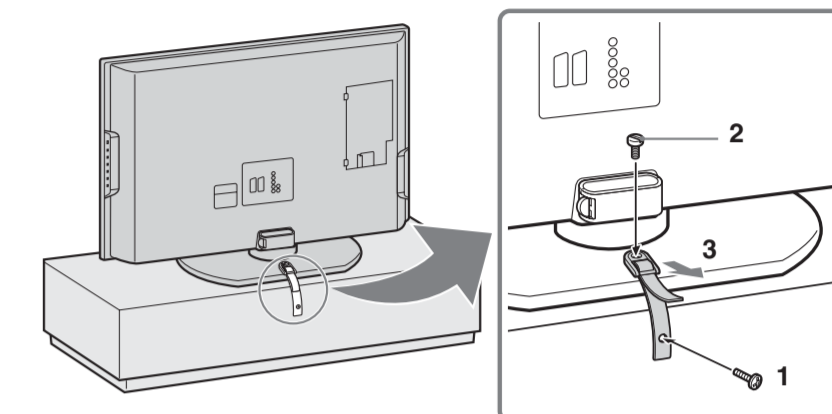
2 Inserimento delle pile nel telecomando
 Installera batterier i fjärrkontrollen
 Paristojen asettaminen kaukosäättimeen
 Isættelse af batterier i fjernbetjeningen



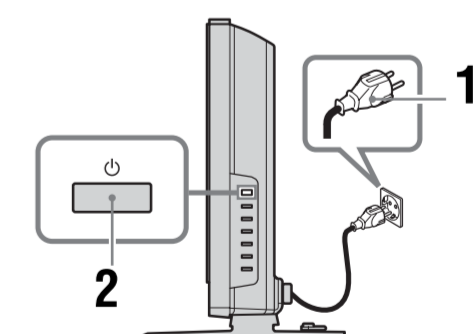
3 Collegamento dell'antenna / del videoregistratore
 Ansluta en antenn/videobandspelare
 Antennin / kuvanauhurin kytkentä
 Tilslutning af en antenne / videobåndoptager



4 Fissaggio antirovesciamento
 Förhindra att din TV välter
 Television kaatumisen estäminen
 Undgå at tv'et vælter




5 Accensione del televisore
 Slå på strömmen till din TV
 Virran kytkeminen televisioon
 Tænd tv'et



Selezione della lingua, del paese e della regione Välja språk och land/region Kielen ja maan/alueen valitseminen Valg språk og land/område


1




**Selezionare
Välja
Valitse
Vælg**

**Salvare
Lagra
Tallenna
Gem**


2 IT




SE



FI



DK



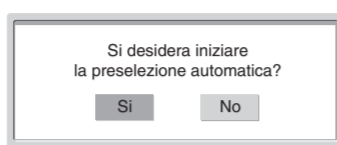
**Selezionare
Välja
Valitse
Vælg**

**Salvare
Lagra
Tallenna
Gem**

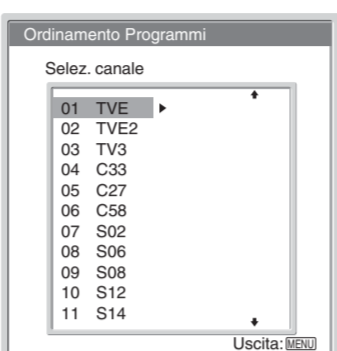
Sintonizzazione automatica del televisore Automatisk inställning av TV:n Automaattinen viritys Automatisk programindstilling of tv'et

1 IT

Ricerca in corso...




**Selezionare
"SI"**

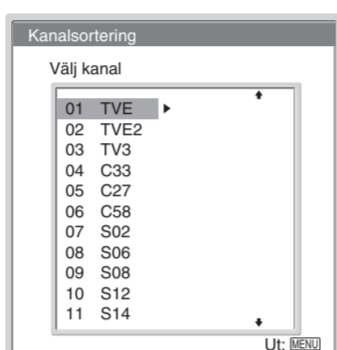


SE

Sökning...




**Välja
"Ja"**

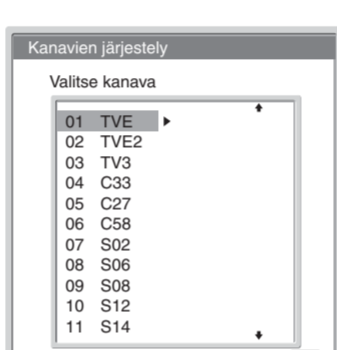


FI

Etsitään...




**Valitse
"Kyllä"**




DK

Søger...



**Vælg
"Ja"**



2

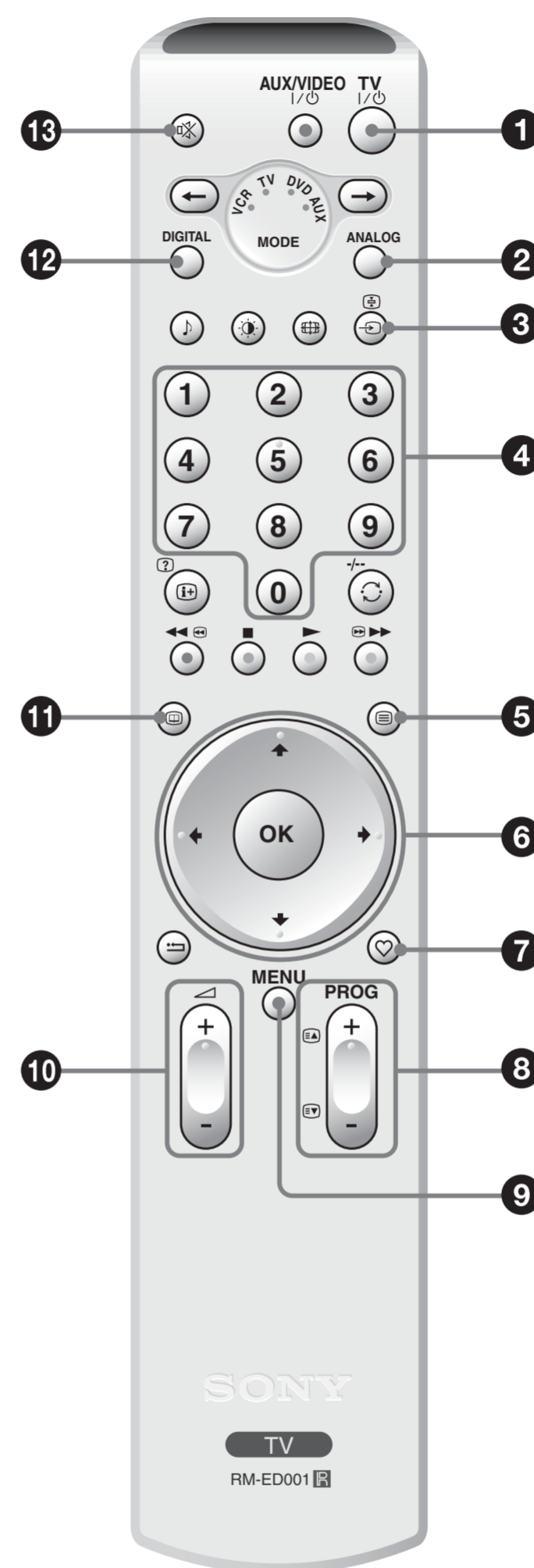
MENU **Uscire
Avsluta
Lopeta
Forlad**

Il televisore è pronto per essere utilizzato.

Din TV går nu att använda.

Televisio on nyt käyttövalmis.

Tv'et er nu klar til brug.



- ① Consente di far passare il televisore in modalità di attesa
- ② ANALOG – Modalità analogica
- ③ Selezione della sorgente di ingresso
- ④ Selezione dei canali
- ⑤ Attivazione del televideo
- ⑥ Selezione delle opzioni
- ⑦ Preferiti
- ⑧ Selezione del canale precedente o successivo
- ⑨ Visualizzazione del menu
- ⑩ Regolazione del volume del televisore
- ⑪ EPG (Guida digitale elettronica dei programmi) / NextView
- ⑫ DIGITAL – Modalità digitale
- ⑬ Esclusione dell'audio

- ① Växlar över TV:n till standbyläge
- ② ANALOG – Analogt läge
- ③ Väljer inmatningskälla
- ④ Väljer kanaler
- ⑤ Slår på text-TV
- ⑥ Väljer alternativ
- ⑦ Favorit
- ⑧ Väljer nästa eller föregående kanal
- ⑨ Visar meny
- ⑩ Justera volymen
- ⑪ EPG (Digital elektronisk programguide) / NextView
- ⑫ DIGITAL – Digitalt läge
- ⑬ Stänger av ljud

- ① Asettaa television valmiustilaan
- ② ANALOG – Analoginen tila
- ③ Ohjelmalähteen valinta
- ④ Kanavien valinta
- ⑤ Tekstin käyttöönotto
- ⑥ Asetusten valinta
- ⑦ Suosikki
- ⑧ Seuraavan tai edellisen kanavan valinta
- ⑨ Valikon näyttö
- ⑩ Television äänenvoimakkuuden säätö
- ⑪ EPG (digitaalinen ohjelmaopas) / NextView
- ⑫ DIGITAL – Digitaalinen tila
- ⑬ Äänen mykistäminen

- ① Indstiller tv'et til standby
- ② ANALOG – Analog tilstand
- ③ Vælger indgangskilde
- ④ Vælger kanaler
- ⑤ Aktiverer tekst-tv
- ⑥ Vælger indstillinger
- ⑦ Foretrukne
- ⑧ Vælger den næste eller forrige kanal
- ⑨ Viser menuen
- ⑩ Justerer tv'ets lydstyrke
- ⑪ EPG (digital elektronisk programguide) / NextView
- ⑫ DIGITAL – Digital tilstand
- ⑬ Fjerner lyden