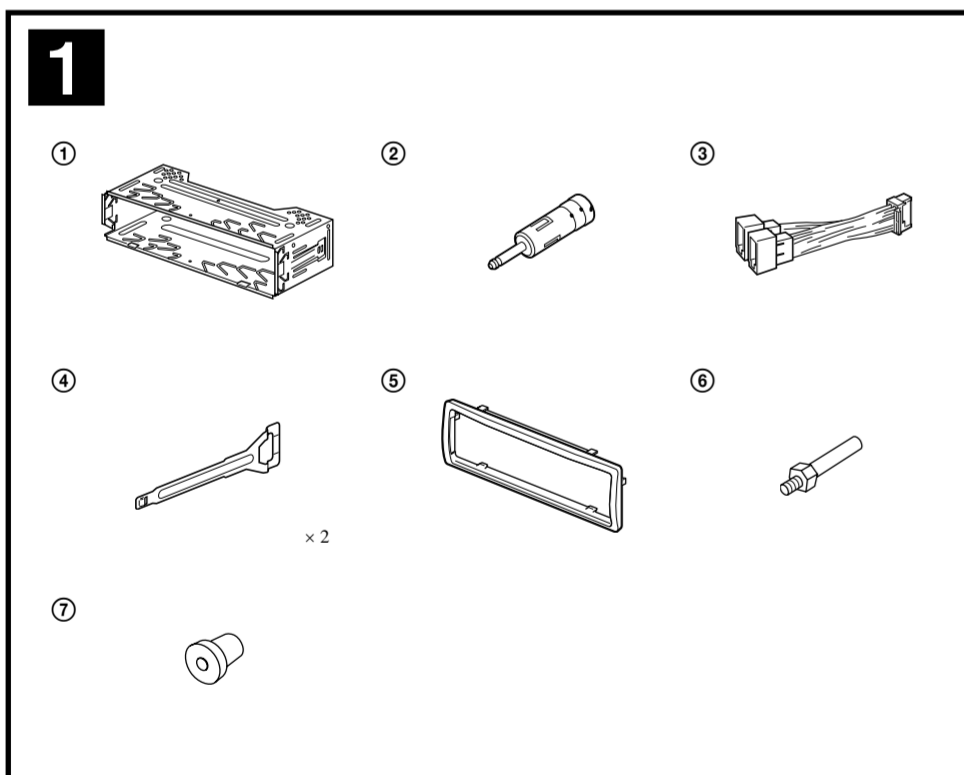
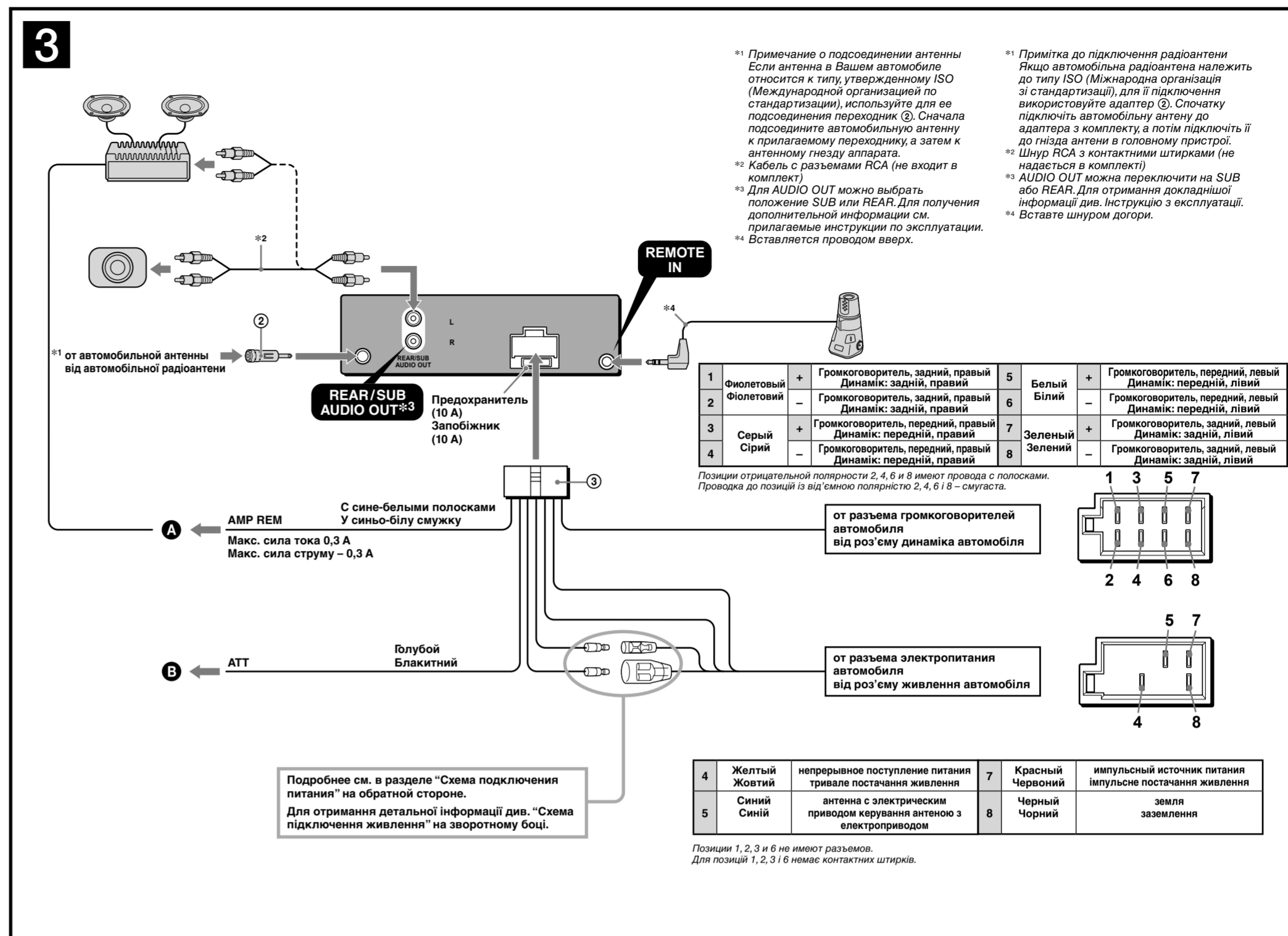
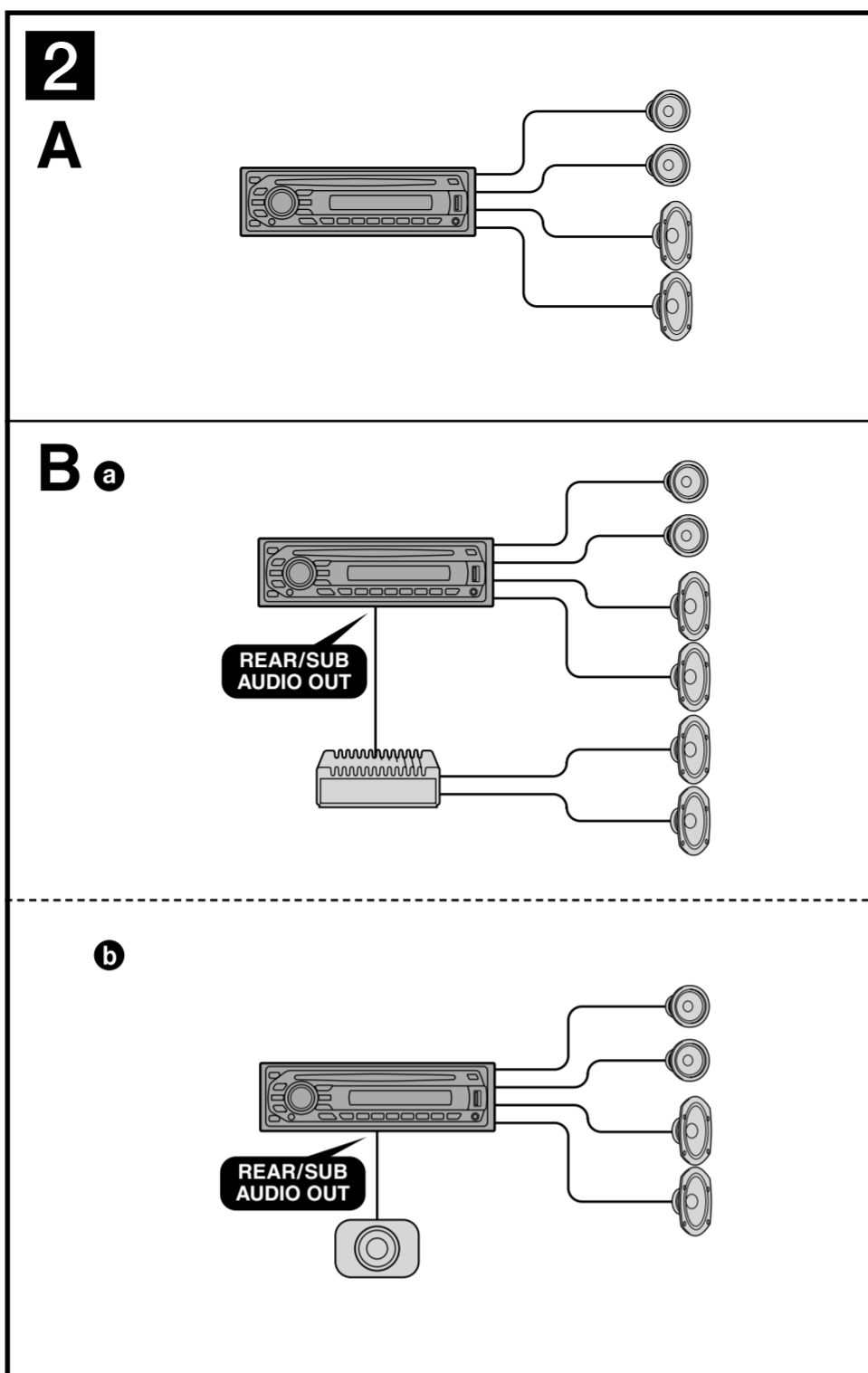


# FM/MW/LW Compact Disc Player CD-проигрыватель с Встроенным FM/MW/LW-Тюнером

Установка/Подсоединение  
Встановлення/Підключення

CDX-GT427UE  
CDX-GT420U

© 2007 Sony Corporation Printed in Thailand



## Меры предосторожности

- Данный аппарат рассчитан для подключения только к аккумулятору 12 В постоянного тока с отрицательным заземлением.
- Не допускайте попадания проводов под винты или между подвижными деталями (например, между направляющими сидений).
- Перед подключением аппарата выключите зажигание автомобиля во избежание короткого замыкания.
- Подсоедините соединительный провод питания ③ сначала к аппарату и громкоговорителям, а затем к дополнительному разъему питания.
- Подведите все провода заземления к одной точке заземления.
- В целях безопасности обязательно изолируйте все свободные неподсоединенные провода изоляционной лентой.

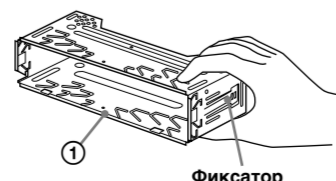
**Примечания относительно провода питания (желтого)**

- При подключении этого аппарата вместе с другими стереокомпонентами номинальное значение силы тока в контуре питания автомобиля должно превышать суммарное значение силы тока, указанного на предохранителях всех компонентов.
- Если номинальное значение силы тока в контуре питания автомобиля не достаточно высокое, подсоедините аппарат напрямую к аккумулятору.

## Перечень деталей 1

- Цифры в списке соответствуют цифрам, упоминаемым далее в данной инструкции.
- Кронштейн ① и защитная манжета ⑤ прикреплены к аппарату до поставки. Прежде чем устанавливать устройство, снимите с него кронштейн ① и защитную манжету ⑤ с помощью ключей раззенковки ④. Дополнительную информацию см. в разделе "Удаление защитной манжеты и кронштейна ④" на обратной стороне страницы.
- Сохраните ключи для демонтажа ④ для использования в будущем, так как они также потребуются при демонтаже аппарата из машины.

**Внимание**  
Обращайтесь с кронштейном ① осторожно, чтобы не повредить пальцы.



## Пример подключения 2

**Примечание**  
Перед установкой убедитесь, что фиксаторы по обеим сторонам кронштейна ③ загнута внутрь на 2 мм. Если фиксаторы находятся в прямом положении или выгнуты наружу, аппарат не удастся надежно установить, и он может вывалиться.

## Пример подключения 2

**Примечания (2-В)**

- Прежде чем подключать аппарат к усилителю, обязательно подсоедините провод заземления.
- Звуковой сигнал будет воспроизводиться только в том случае, если используется встроенный усилитель.

## Схема подключения 3

- ① Подключение к входу AMP REMOTE IN дополнительного усилителя мощности  
Этот вариант подключения используется только для усилителей. Подключение любой другой системы может привести к повреждению аппарата.
- ② К интерфейсной кабелю автомобильного телефона

## Внимание

Если Вы используете антенну с электрическим приводом без релейного блока, подсоединение этого аппарата посредством прилагаемого провода питания ③ может привести к повреждению антенны.

- О проводах управления и питания**
- При выключении зажигания, а также использовании функции AF (Альтернативные частоты) или TA (Сообщения о текущей ситуации на дорогах) по проводу управления антенной с электрическим приводом (голубой) подается 12 В постоянного тока.
  - Если на заднем/боковом стекле автомобиля установлена встроенная антенна диапазона FM/MW/LW, подсоедините провод управления антенной с электрическим приводом (синий) или провода питания аппарата (красный) к клемме питания существующего усилителя антенны. Чтобы получить дополнительные сведения, обратитесь к своему дилеру.
  - Антенна с электрическим приводом, не снабженная релейным блоком, с этим аппаратом использоваться не может.

**Подсоединение для поддержки памяти**  
Когда к аппарату подсоединен желтый электрический провод, блок памяти будет постоянно получать питание даже при выключенном зажигании.

## Примечания относительно подсоединения громкоговорителей

- Прежде чем подсоединять громкоговорители, выключите аппарат.
- Используйте громкоговорители с полным сопротивлением 4-8 Ом, обладающие способностью принимать достаточно мощный сигнал. В противном случае они могут быть повреждены.
- Не подсоединяйте контактные гнезда громкоговорителя к шасси автомобиля и не соединяйте гнезда правого громкоговорителя с гнездами левого.
- Не подключайте провод заземления аппарата к отрицательному (-) контакту громкоговорителя.
- Не пытайтесь подсоединить громкоговорители параллельно.
- Подсоединять можно только пассивные громкоговорители. Подсоединение активных громкоговорителей (со встроенным усилителем) к гнездам для громкоговорителей может привести к повреждению аппарата.
- Во избежание неправильной работы аппарата не используйте встроенные в автомобиль провода громкоговорителей, если используется общий отрицательный провод (-) для правого и левого громкоговорителя.
- Не подсоединяйте друг к другу провода громкоговорителей аппарата.

**Примечание относительно подсоединения**  
Если громкоговоритель и усилитель подсоединены неправильно, на дисплее отобразится надпись "FAILURE". В этом случае проверьте правильность подсоединения громкоговорителя и усилителя.

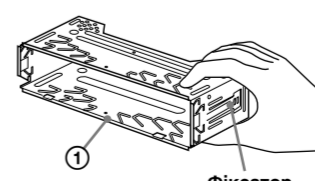
## Увага!

- Этот прибор розроблено лише для роботи із заземленням від'ємного полюса 12 В постійної напруги.
  - Не прикріплюйте проводку гвинтами і не прикріплюйте її до рухомих деталей (наприклад, поруччя сидіння).
  - Перед створенням підключення вимкніть запалення автомобіля, щоб запобігти короткому замиканню.
  - Підключіть кабель живлення ③ до пристрою та динаміків перед його підключенням до роз'єму резервного живлення.
  - Підключіть всі заземлені кабелі до однієї точки заземлення.
  - Переконайтеся в тому, що будь-які нестійкі неізолюючі кабелі ізольовано відповідною ізоляційною стрічкою для забезпечення безпеки.
- Примітки щодо кабелю підключення живлення (жовтий)**
- За підключення пристрою разом із іншими стереокомпонентами сила струму у контурі автомобіля має бути вищою суми значень сили струму, вказаної на плавких запобіжниках кожного компонента.
  - Якщо сила струму у контурі автомобіля недостатньо висока, підключіть пристрій безпосередньо до акумулятора.

## Список деталей 1

- Цифры в списке соответствуют цифрам в инструкции.
- Кронштейн ① и защитная манжета ⑤ прикрепляются до прибора перед комплектацией. Перед установлением прибора скройтесь ключами раз'єнковки ④, щоб від'єнати кронштейн ① та захисну манжету ⑤ від пристрою. Для отримання докладної інформації див. "Видалення захисної манжети та кронштейна ④" на зворотному боці сторінки.
- Збережіть на майбутнє ці демонтажні ключі ④, оскільки вони потрібні для знання пристрою з автомобіля.

**Увага!**  
Тримайте підставку ① обережно, щоб уникнути пошкодження пальців.



## Приклад подключения 2

**Примітка**  
Перед установлением переключитесь, что фиксаторы с обеих сторон подставки ③ загнута вовнутрь на 3,5 мм. Якщо фиксатори не загнуті або вони знаходяться назовні, пристрій не буде встановлено належним чином і він може випасти.

## Приклад подключения 2

**Примітка (2-В)**

- Перед підключенням підсилювача переконайтеся, що підключено заземлений кабель.
- Сигнал сповіщення спрацює, лише якщо використовується вбудований підсилювач.

## Схема подключения 3

- ① Для AMP REMOTE IN додаткового підсилювача потужності  
Цей варіант підключення використовується лише для підключення заземлений кабелів.
- ② Для інтерфейсного кабелю телефону в автомобілі

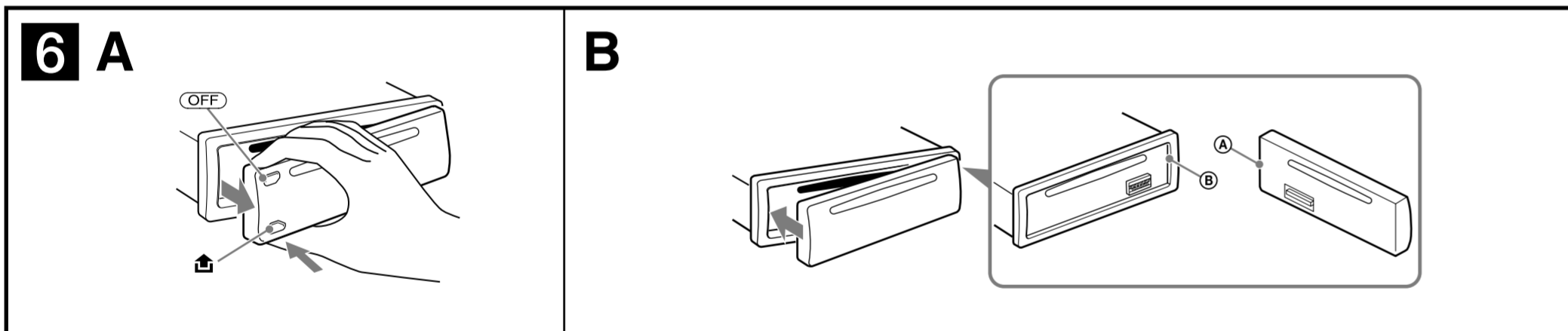
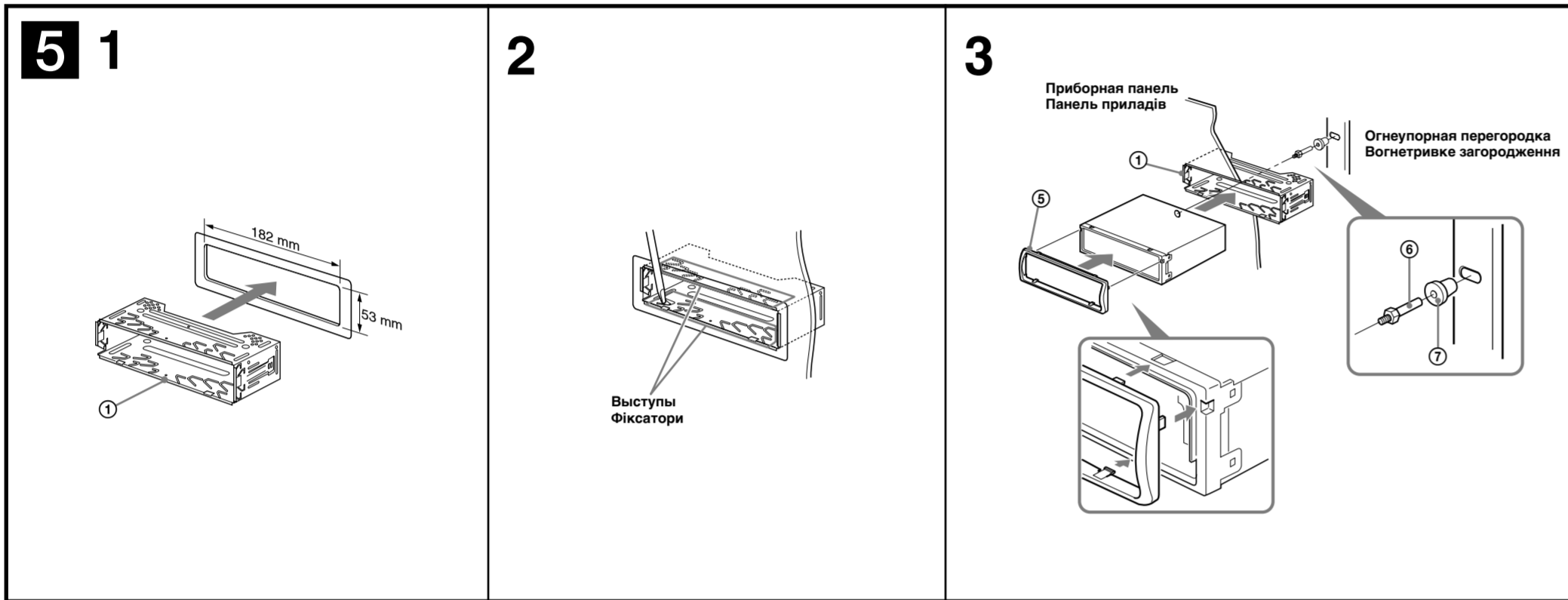
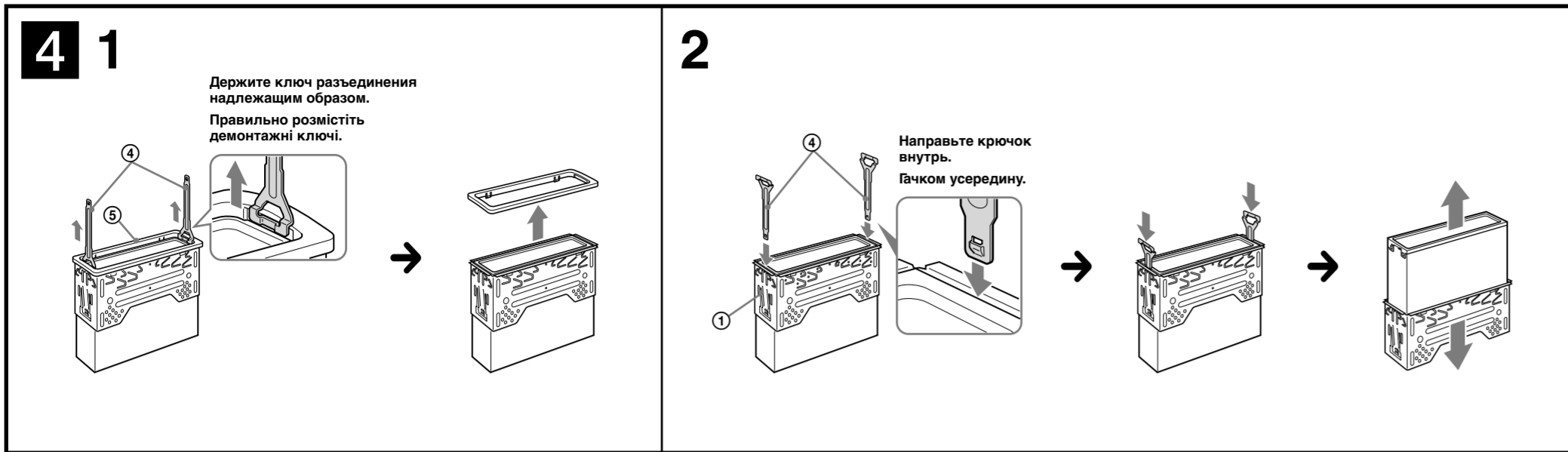
## Увага!

- Якщо антена з електроприводом не має релейної стійки, підключення цього пристрою за допомогою кабелю живлення з комплексу ③ може пошкодити антену.
- Примітка щодо підключення та кабелю керування живлення**
- Кабель керування антенною з електроприводом (синій) постачає +12 В постійної напруги за замовленням тонара або під час активації функції AF (Alternative Frequency) (альтернативна частота) або TA (Traffic Announcement) (повідомлення про ситуацію на дорогах).
  - Якщо ваш автомобіль оснащено вбудованою антеною FM/MW/LW на задньому/боковому склі, підключіть кабель керування антенною (синій) або додатковий кабель живлення живлення (червоний) до роз'єму живлення наявного антенного підсилювача. Для отримання докладної інформації зверніться до свого дилера з продажу.
  - Антену з електроприводом без релейної стійки не можна використовувати із цим пристроєм.
- Підключення запам'ятовуючої системи**  
Якщо підключено жовтий кабель постачання живлення, живлення завжди постачатиметься до запам'ятовуючої схеми навіть за вимкненого запалення.

## Примітка щодо підключення динаміка

- Перед підключенням динаміків вимкніть пристрій.
- Використовуйте динаміки з певним опором від 4 до 8 Ом і з відповідною припустимою відносною потужністю, щоб уникнути їх пошкодження.
- Не підключайте роз'єм динаміків до корпусу автомобіля і не з'єднуйте роз'єми правого і лівого динаміка.
- Не підключайте заземлений кабель цього пристрою до від'ємного (-) роз'єму динаміка.
- Не намагайтеся підключити динаміки паралельно.
- Підключайте лише пасивні динаміки. Підключення активних динаміків (із вбудованим підсилювачем) до роз'ємів динаміків може пошкодити пристрій.
- Щоб уникнути несправної роботи пристрою, не використовуйте вбудований кабель динаміка, встановлений в автомобілі, якщо пристрій використовує спільно негативний (-) кабель для правого та лівого динаміка.
- Не підключайте кабелі динаміка пристрою один до одного.

**Примітка щодо підключення**  
Якщо динамік і підсилювач не підключено належним чином, на дисплеї відобразиться "FAILURE" (помилка). У такому випадку переконайтеся, що динамік і підсилювач підключено належним чином.



### Меры предосторожности

- Место для установки аппарата выберите тщательно, чтобы он не мешал управлению автомобилем.
- Не устанавливайте аппарат там, где он будет подвержен воздействию пыли, грязи, чрезмерной вибрации или высокой температуры, например в местах, попадающих под прямые солнечные лучи или находящихся вблизи вентиляционных решеток обогревателей.
- В целях обеспечения надежной и безопасной установки используйте лишь входящие в комплект монтажные детали.

### Допустимый угол установки

Установите аппарат под углом не более 45°.

### Снятие защитной манжеты и кронштейна 4

Перед установкой аппарата снимите с него защитную манжету ⑤ и кронштейн ①.

- 1 Снятие защитной манжеты ⑤.**
  - 1 Для снятия защитной манжеты ⑤ используйте ключи для демонтажа ④.
  - 2 Потяните на себя ключи для демонтажа ④, чтобы снять защитную манжету ⑤.
- 2 Снятие кронштейна ①.**
  - 1 Вставьте одновременно до щелчка оба ключа для демонтажа ④ между аппаратом и кронштейном ①.
  - 2 Потяните кронштейн ① вниз, а аппарат - вверх, чтобы отделить одно от другого.

### Пример установки 5

Установка аппарата в приборной панели

- Примечания**
- При необходимости отогните эти выступы наружу, чтобы обеспечить полную подгонку (B 2).
  - Убедитесь, что 4 фиксатора, имеющиеся на защитной манжете ⑤, надежно вставлены в отверстия на аппарате (B 3).

### Порядок снятия и установки передней панели 6

Перед установкой аппарата снимите с него переднюю панель.

#### 6-A Снятие панели

Перед снятием передней панели обязательно нажмите кнопку (OFF). Нажмите кнопку (A) и сдвиньте переднюю панель вправо и снимите ее, слегка потянув на себя левый край.

#### 6-B Установка панели

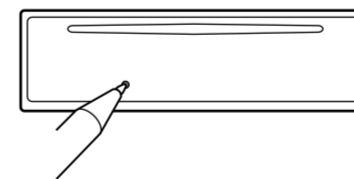
Наложите отверстие (A) на передней панели на штырек (B) на аппарате, а затем установите левую сторону на место, слегка нажав на нее.

### Внимание. Если в замке зажигания нет положения ACC

Задайте функцию автоматического выключения. Для получения дополнительной информации см. прилагаемые инструкции по эксплуатации. После выключения аппарата его питание будет автоматически отключено в установленное время, что предотвращает разрядку аккумулятора. Если функция автоматического выключения не задана, то при каждом выключении зажигания нажмите и удерживайте кнопку (OFF) до тех пор, пока дисплей не погаснет.

### Кнопка RESET

Когда установка и подсоединение будут закончены, обязательно нажмите кнопку RESET с помощью шариковой ручки и т.п., предварительно сняв переднюю панель.



### Заходи безпеки

- Уважно виберіть місце для встановлення, щоб пристрій не перешкодив нормальному керуванню автомобілем.
- Уникайте встановлення пристрою у місцях, що піддаються впливу пилу, бруду, надмірної вібрації або високої температури, наприклад у місцях, на які падає пряме сонячне проміння, або біля вентиляційних отворів обігрівача.
- Для безпечного та надійного встановлення використовуйте монтажне обладнання тільки з комплекту поставки.

### Регулювання кута встановлення

Відрегулюйте кут встановлення таким чином, щоб він був не менше 45°.

### Від'єднання захисної манжети та кронштейна 4

Перед встановленням аппарата від'єднайте захисну манжету ⑤ та кронштейн ① від аппарата.

- 1 Від'єднання захисної манжети ⑤.**
  - 1 Для від'єднання захисної манжети ⑤ використовуйте демонтажні ключі ④.
  - 2 Потягніть на себе демонтажні ключі ④, щоб від'єднати захисну манжету ⑤.
- 2 Від'єднання кронштейна ①.**
  - 1 Вставьте оба монтажные ключа ④ разом між апаратом і кронштейном ①, доки не пролунає клацання.
  - 2 Потягніть кронштейн ① донизу, а потім потягніть виріб догори, щоб роз'єднати їх.

### Приклад встановлення 5

Встановлення у панелі приладів

- Примітки**
- Якщо потрібно, вигніть ці выступи назовні, щоб забезпечити щільну фіксацію (B 2).
  - Переконайтеся, що 4 фіксатори на захисній панелі ⑤ належним чином встановлені в отвори, наявні в апараті (B 3).

### Порядок від'єднання і приєднання передньої панелі 6

Перед встановленням аппарата від'єднайте передню панель.

#### 6-A Для від'єднання

Обов'язково натисніть (OFF) перед від'єднанням передньої панелі. Натисніть (A), а потім посуניתе передню панель праворуч, після чого вийміть її, потягнувши її лівий край.

#### 6-B Для приєднання

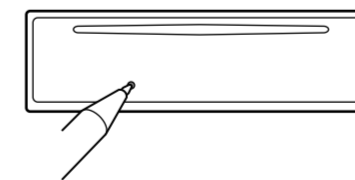
Накладіть отвір (A), розміщений на передній панелі, на штирек (B), розміщений на пристрої, як це показано на малюнку, а потім натисніть ліву сторону, щоб встановити її на місце.

### Увага. Якщо у замку запалювання автомобіля немає положення ACC

Обов'язково налаштуйте функцію автоматичного вимкнення (Auto Off). Для отримання детальної інформації див. інструкції з експлуатації, які постачаються в комплекті. Після вимкнення пристрою його живлення автоматично вимкнеться у встановлений час, що запобіжить витраті заряду аккумулятора. Якщо функцію автоматичного вимкнення (Auto Off) не встановлено, після кожного вимкнення запалювання натискайте та утримуйте (OFF), доки не зникне зображення на дисплеї.

### Кнопка RESET

Коли встановлення і підключення будуть завершені, обов'язково натисніть кнопку RESET за допомогою кулькової ручки тощо, заздалегідь від'єднавши передню панель.



### Схема подключения питания

В разных автомобилях могут использоваться разные дополнительные разъемы питания. Чтобы убедиться в правильности подсоединения, обратитесь к схеме подключения дополнительного разъема питания Вашего автомобиля. Есть три основных типа (как показано на рисунке ниже). Возможно, Вам придется поменять местами подключение красного и желтого проводов в соединительном проводе питания стереосистемы.

После проверки правильности подключения в разъемах подключите аппарат к электропитанию автомобиля. Если у Вас есть какие-либо вопросы или проблемы, связанные с подключением аппарата, которые не рассматриваются в настоящем руководстве, обратитесь за советом к дилеру автомобильной фирмы.

### Схема підключення живлення

Додоміжний роз'єм живлення може бути різним залежно від автомобіля. Перевірте схему допоміжного роз'єма живлення у своєму автомобілі, щоб впевнитися у правильності з'єднань. Існує три основні типи (показано нижче). Може знадобитися поміняти місцями положення червоного і жовтого дротів у кабелі живлення автомобільної стереосистеми.

Перевірити правильність підключення в роз'ємах, підключіть пристрій до електроживлення автомобіля. Якщо виникли запитання або проблеми з пристроєм, не описані в цій інструкції, зверніться за допомогою до дилера автомобільної компанії.

Дополнительный разъем питания. Додатковий роз'єм живлення.

