

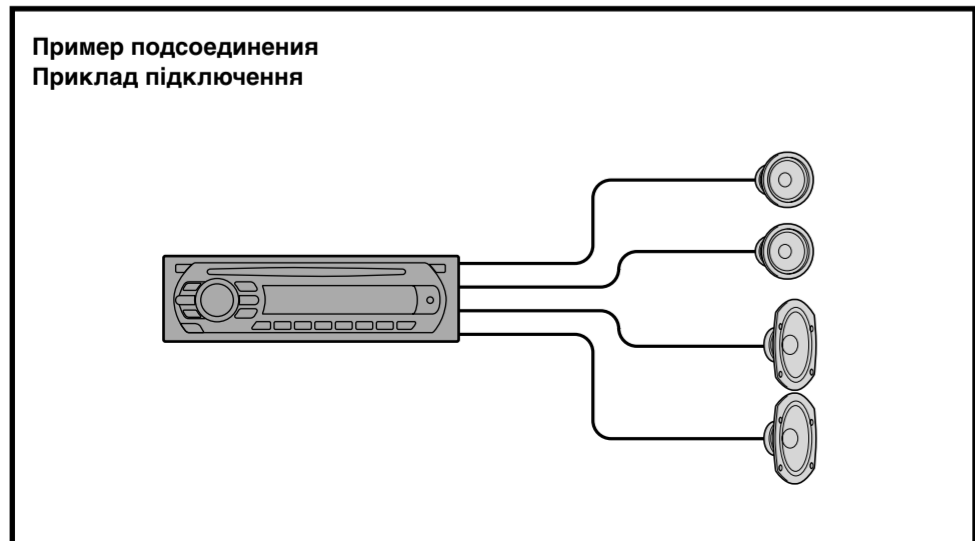
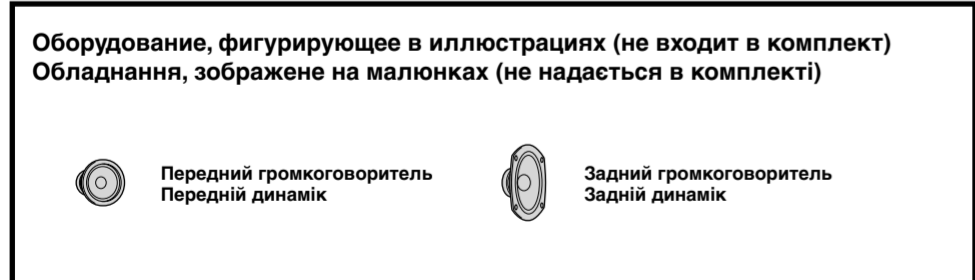
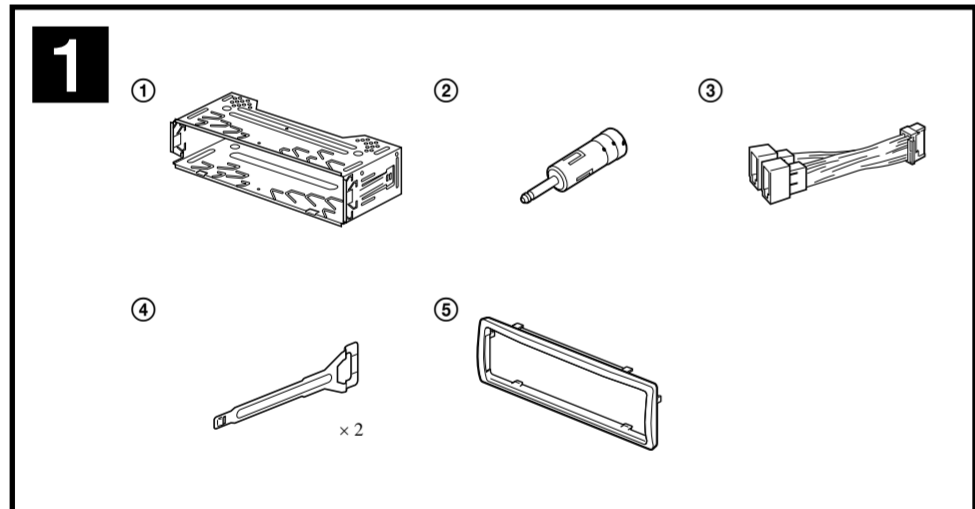
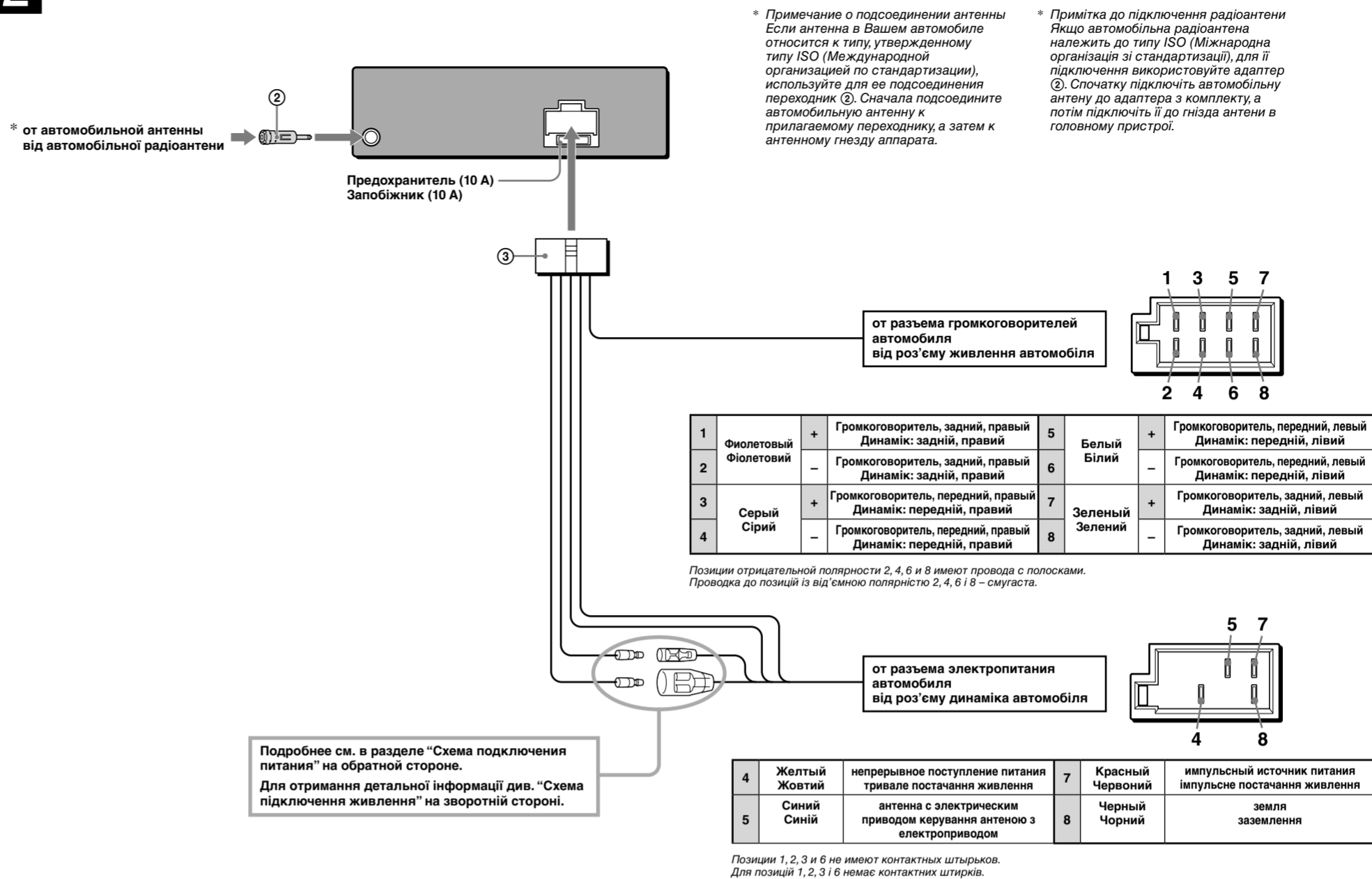
# FM/MW/LW Compact Disc Player CD-проигрыватель с встроенным FM/MW/LW- тюнером

Установка/Подсоединение  
Встановлення/Підключення

## CDX-GT23

© 2007 Sony Corporation Printed in Thailand

## 2



### Внимание

- Данный аппарат для подключения только к аккумулятору 12 В постоянного тока с отрицательным заземлением.
- Не допускайте попадания проводов под винты или между подвижными деталями (например, между направляющими сидений).
- Перед выполнением соединения выключите зажигание автомобиля во избежание короткого замыкания.
- Сначала подсоедините соединительный кабель питания ③ к аппарату и громкоговорителям, а затем к контактам внешнего источника питания.
- **Подведите все провода заземления к одной точке заземления.**
- В целях безопасности обязательно изолируйте все свободные неподсоединенные провода изоляционной лентой.

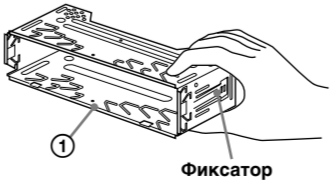
### Примечания относительно провода питания (желтого)

- При подключении этого аппарата вместе с другими стереокомпонентами номинальное значение силы тока в контуре питания автомобиля должно превышать суммарное значение силы тока, указанное на предохранителях всех компонентов.
- Если номинальное значение силы тока в контуре питания автомобиля не достаточно высокое, подсоедините аппарат напрямую к аккумулятору.

### Перечень деталей 1

- Цифры в списке соответствуют цифрам, упоминаемым далее в данной инструкции.
- Кронштейн ① и защитная манжета ⑤ прикреплены к аппарату до поставки. Прежде чем устанавливать устройство, снимите кронштейн ① с аппарата с помощью ключей разъединения ④. Дополнительную информацию см. в разделе "Снятие защитной манжеты и кронштейна ⑧" на обратной стороне инструкции.
- **Сохраните ключи для демонтажа ④ для использования в будущем, так как они также потребуются при демонтаже аппарата из машины.**

**Внимание**  
Обращайтесь с кронштейном ① осторожно, чтобы не повредить пальцы.



**Примечание**  
Перед установкой убедитесь, что фиксаторы по обеим сторонам кронштейна ③ загнуты внутрь на 2 мм. Если фиксаторы находятся в прямом положении или выгнуты наружу, аппарат не удастся надежно установить, и он может выпасть.

### Схема подсоединения 2

#### Предостережение

Если Вы используете антенну с электрическим приводом без релейного блока, подсоединение этого аппарата посредством прилагаемого провода питания ③ может привести к повреждению антенны.

**О проводах управления и питания**  
• При включении тюнера, а также использовании функции AF (Альтернативные частоты) или TA (Сообщения о текущей ситуации на дорогах) по проводу питания антенны с электрическим приводом (синему) подается напряжение +12 В постоянного тока.

- Если на заднем/боковом стекле автомобиля установлена встроенная антенна диапазона FM/MW/LW, подсоедините провод управления антенной с электрическим приводом (синий) или провод питания аппарата (красный) к клемме питания существующего усилителя антенны. Чтобы получить дополнительные сведения, обратитесь к своему дилеру.
- Антенна с электрическим приводом, не снабженная релейным блоком, с этим аппаратом использоваться не может.

**Подсоединение для поддержки памяти**  
Когда к аппарату подсоединен желтый электрический провод, блок памяти будет постоянно получать питание даже при выключенном зажигании.

#### Примечания относительно подсоединения громкоговорителей

- Прежде чем подсоединять громкоговорители, выключите аппарат.
- Используйте громкоговорители с полным сопротивлением 4 - 8 Ом, обладающие способностью принимать достаточно мощный сигнал. В противном случае они могут быть повреждены.
- Не подсоединяйте контактные гнезда громкоговорителей к шасси автомобиля и не соединяйте гнезда правого громкоговорителя с гнездами левого.
- Не подключайте провод заземления аппарата к отрицательному (-) контакту громкоговорителя.
- Не пытайтесь подсоединить громкоговорители параллельно.
- Подсоединять можно только пассивные громкоговорители (со встроенным усилителем) к гнездам для громкоговорителей может привести к повреждению аппарата.
- Во избежание неправильной работы аппарата не используйте встроенные в автомобиль провода громкоговорителей, если используется общий отрицательный провод (-) для правого и левого громкоговорителей.
- Не подсоединяйте друг к другу провода громкоговорителей аппарата.

**Примечание относительно подсоединения**  
Если громкоговоритель и усилитель подсоединены неправильно, на дисплее отобразится надпись "FAILURE". В этом случае проверьте правильность подсоединения громкоговорителя и усилителя.

### Увага!

- Цей пристрій розроблено лише для роботи із заземленням від'ємного полюса 12 В постійної напруги.
- Не прикріплюйте проводку гвинтами і не прикріплюйте її до рухомих деталей (наприклад, поруччя сидіння).
- Перед створенням підключень вимкніть запалення автомобіля, щоб запобігти короткому замиканню.
- Підключіть кабель живлення ③ до пристрою та динаміків перед його підключенням до роз'єму резервного живлення.
- **Підключіть всі заземлені кабелі до однієї точки заземлення.**
- Переконайтеся в тому, що будь-які нестійкі невідключені кабелі ізолювано відповідною ізоляційною стрічкою для забезпечення безпеки.

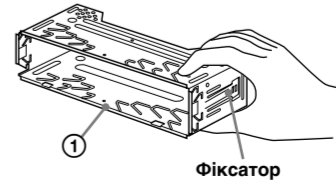
#### Примітки щодо кабелю підключення живлення (жовтий)

- За підключення пристрою разом із іншими стереокомпонентами сила струму у контурі автомобіля має бути вищою суми значень сили струму, вказаної на плавких запобіжниках кожного компонента.
- Якщо сила струму у контурі автомобіля недостатньо висока, підключіть пристрій безпосередньо до акумулятора.

### Список деталей 1

- Цифры в списке відповідають цифрам в інструкціях.
- Кронштейн ① і захисна манжета ⑤ прикріплюються до пристрою перед комплектацією. Перед встановленням пристрою скористайтесь демонтажними ключами ④, щоб від'єднати кронштейн ① від пристрою. Для отримання докладнішої інформації див. "Від'єднання захисної манжети та кронштейна ⑧" на зворотному боці сторінки.
- **Збережіть на майбутнє ці демонтажні ключі ④, оскільки вони потрібні для знімання пристрою з автомобіля.**

**Увага!**  
Тримайте підставку ① обережно, щоб уникнути пошкодження пальців.



**Примітка**  
Перед встановленням переконайтеся, що фіксатори з обох сторін підставки ③ згнуті всередину на 2 мм. Якщо фіксатори не згнуті або вони знаходяться назовні, пристрій не буде встановлено належним чином і він може випасти.

### Схема підключення 2

#### Увага!

Якщо антена з електроприводом не має релейної стійки, підключення цього пристрою за допомогою кабелю живлення з комплекту ③ може пошкодити антену.

**Примітка щодо кабелю керування та кабелю постачання живлення**

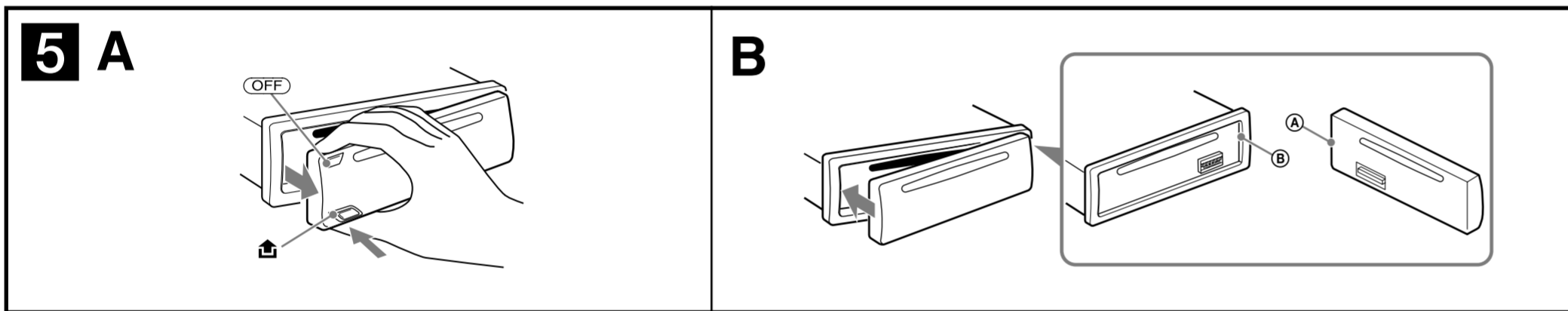
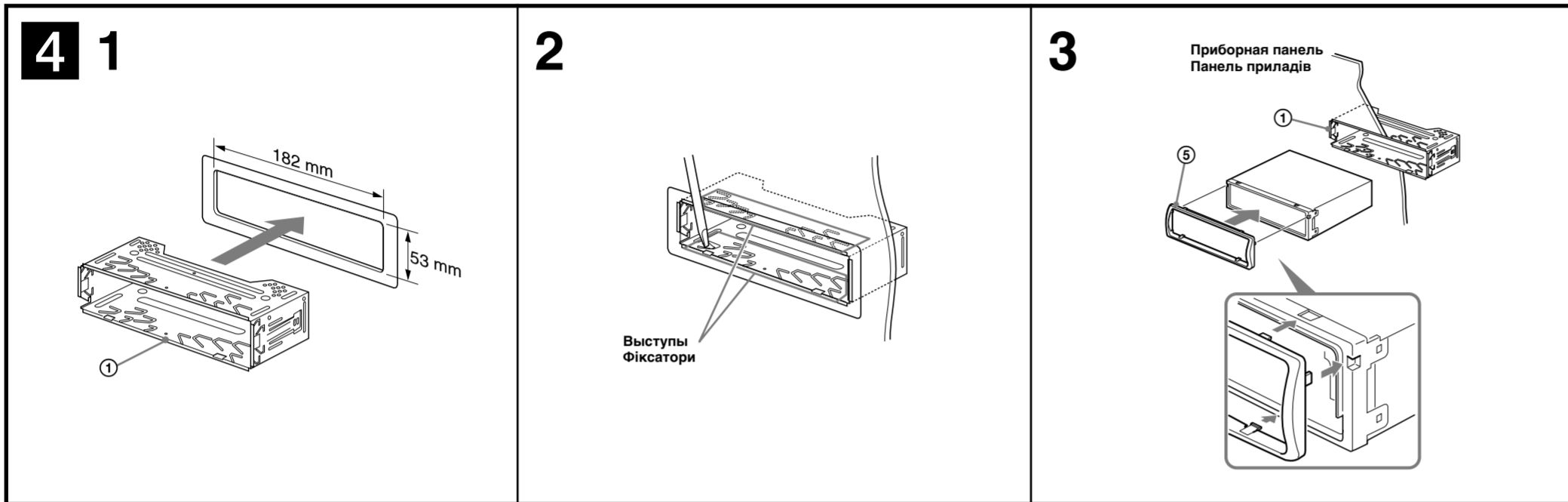
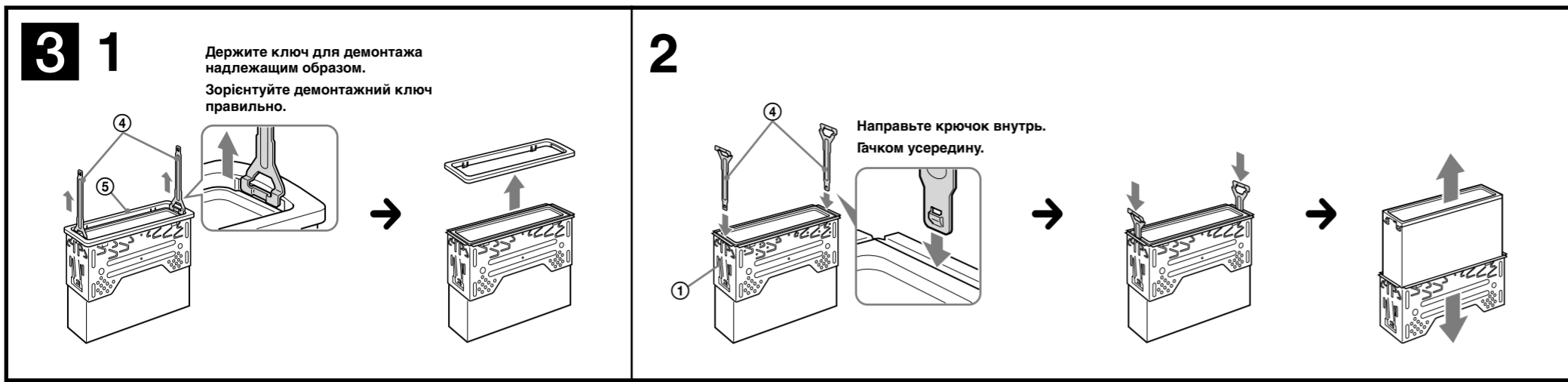
- Кабель керування антеною з електроприводом (синій) постачає +12 В постійної напруги за ввімкнення тюнера або під час активації функції AF (Альтернативна частота) (альтернативна частота) або AF (Traffic Announcement) (повідомлення про ситуацію на дорогах).
- Якщо ваш автомобіль оснащено вбудованою антеною FM/MW/LW на задньому/боковому склі, підключіть кабель керування антеною (синій) або додатковий кабель живлення антеною (червоний) до роз'єму живлення наявного антенного підсилювача. Для отримання детальної інформації зверніться до свого дилера з продажу.
- Антену з електроприводом без релейної стійки не можна використовувати із цим пристроєм.

**Підключення запалювальної системи**  
Якщо підключено жовтий кабель постачання живлення, живлення завжди постачатиметься до запалювальної схеми навіть за вимкненого запалення.

#### Примітка щодо підключення динаміка

- Перед підключенням динаміків вимкніть пристрій.
- Використовуйте динамік з повним опором від 4 до 8 Ом і з відповідною припустимою відносною потужністю, щоб уникнути їх пошкодження.
- Не підключайте роз'єми динаміків до корпусу автомобіля і не з'єднуйте роз'єми правого і лівого динаміка.
- Не підключайте заземлений кабель цього пристрою до від'ємного (-) роз'єму динаміка.
- Не намагайтеся підключити динаміки паралельно.
- Підключайте лише пасивні динаміки. Підключення активних динаміків (із вбудованим підсилювачем) до роз'ємів динаміків може пошкодити пристрій.
- Щоб уникнути несправної роботи пристрою, не використовуйте вбудований кабель динаміка, встановлений в автомобіль, якщо пристрій використовує спільно негативний (-) кабель для правого та лівого динаміків.
- Не підключайте кабелі динаміка пристрою один до одного.

**Примітка щодо підключення**  
Якщо динамік і підсилювач не підключено належним чином, на дисплеї відобразиться "FAILURE" (помилка). У такому випадку переконайтеся, що динамік і підсилювач підключено належним чином.



### Меры предосторожности

- Место для установки аппарата выбирайте тщательно, чтобы он не мешал управлению автомобилем.
- Не устанавливайте аппарат там, где он будет подвержен воздействию пыли, грязи, чрезмерной вибрации или высоких температур, например в местах, попадающих под прямые солнечные лучи или находящихся вблизи вентиляционных решеток обогревателей.
- В целях обеспечения надежной и безопасной установки используйте лишь входящие в комплект монтажные детали.

### Допустимый угол установки

Установите аппарат под углом не более 45°.

### Снятие защитной манжеты и кронштейна 3

Перед установкой аппарата снимите с него защитную манжету 5 и кронштейн 1.

#### 1 Снятие защитной манжеты 5.

- 1 Для снятия защитной манжеты 5 используйте ключи для демонтажа 4.
- 2 Потяните на себя ключи для демонтажа 4, чтобы снять защитную манжету 5.

#### 2 Снятие кронштейна 1.

- 1 Вставьте одновременно до щелчка оба ключа для демонтажа 4 между аппаратом и кронштейном 1.
- 2 Потяните кронштейн 1 вниз, а аппарат - вверх, чтобы отделить одно от другого.

### Пример установки 4

#### Установка аппарата в приборной панели

##### Примечания

- При необходимости отогните эти выступы наружу, чтобы обеспечить плотную подгонку (1-2).
- Убедитесь, что 4 фиксатора, имеющиеся на защитной манжете 5, надежно вставлены в отверстия на аппарате (1-3).

### Порядок снятия и установки передней панели 5

Перед установкой аппарата снимите с него переднюю панель.

#### 5-A Снятие панели

Прежде чем снимать переднюю панель, обязательно отключите аппарат, нажав клавишу (OFF). Нажмите кнопку 5, затем снимите панель, потянув ее на себя.

#### 5-B Установка панели

Сначала присоедините часть A передней панели к части B аппарата, как это показано на иллюстрации, а затем вдвиньте в паз левую часть панели до легкого щелчка.

### Внимание. Если в замке зажигания нет положения АСС

Задайте функцию автоматического выключения. Для получения дополнительной информации см. прилагаемые инструкции по эксплуатации.

После выключения аппарата его питание будет автоматически отключено в установленное время, что предотвращает разрядку аккумулятора.

Если функция автоматического выключения не задана, то при каждом выключении зажигания нажмите и удерживайте кнопку (OFF) до тех пор, пока дисплей не погаснет.

### Заходи безпеки

- Уважно виберіть місце для встановлення, щоб пристрій не перешкоджав нормальному керуванню автомобілем.
- Уникайте встановлення пристрою у місцях, що піддаються впливу пилу, бруду, надмірної вібрації або високої температури, наприклад у місцях, на які падає пряме сонячне проміння, або біля вентиляційних отворів обігрівача.
- Для безпечного та надійного встановлення використовуйте монтажне обладнання тільки з комплекту поставки.

### Регулювання кута встановлення

Відрегулюйте кут встановлення таким чином, щоб він був не менше 45°.

### Від'єднання захисної манжети та кронштейна 3

Перед встановленням аппарата від'єднайте захисну манжету 5 та кронштейн 1 від аппарата.

#### 1 Від'єднання захисної манжети 5.

- 1 Для від'єднання захисної манжети 5 використовуйте демонтажні ключі 4.
- 2 Потягніть на себе демонтажні ключі 4, щоб від'єднати захисну манжету 5.

#### 2 Від'єднання кронштейна 1.

- 1 Вставте обидва монтажні ключі 4 разом між аппаратом і кронштейном 1, доки не пролунає клацання.
- 2 Потягніть кронштейн 1 донизу, а потім потягніть виріб догори, щоб роз'єднати їх.

### Приклад встановлення 4

#### Встановлення у щитку управління

##### Примітки

- Якщо потрібно, вигніть ці выступи назовні, щоб забезпечити щільну фіксацію (1-2).
- Переконайтеся, що 4 фіксатори на захисній панелі 5 належним чином встановлені в отвори, наявні в апараті (1-3).

### Схема подключения питания

В разных автомобилях могут использоваться разные дополнительные разъемы питания. Чтобы убедиться в правильности подсоединения, обратитесь к схеме подключения дополнительного разъема питания Вашего автомобиля. Есть три основных типа (как показано на рисунке ниже). Возможно, Вам придется поменять местами подключение красного и желтого проводов в соединительном кабеле питания стереосистемы. После проверки правильности подключения в разъемах подключите аппарат к электропитанию автомобиля. Если у Вас есть какие-либо вопросы или проблемы, связанные с подключением аппарата, которые не рассматриваются в настоящем руководстве, обратитесь за советом к дилеру автомобильной фирмы.

### Схема підключення живлення

Допоміжний роз'єм живлення може бути різним залежно від автомобіля. Перевірте схему допоміжного роз'єма живлення у своєму автомобілі, щоб впевнитися у правильності з'єднань. Існує три основні типи (показано нижче). Може знадобитися поміняти місцями положення червоного і жовтого дротів у кабелі живлення автомобільної стереосистеми. Перевіривши правильність підключення в роз'ємах, підключіть пристрій до електроживлення автомобіля. Якщо виникли запитання або проблеми з пристроєм, не описані в цій інструкції, зверніться за допомогою дилера автомобільної компанії.

