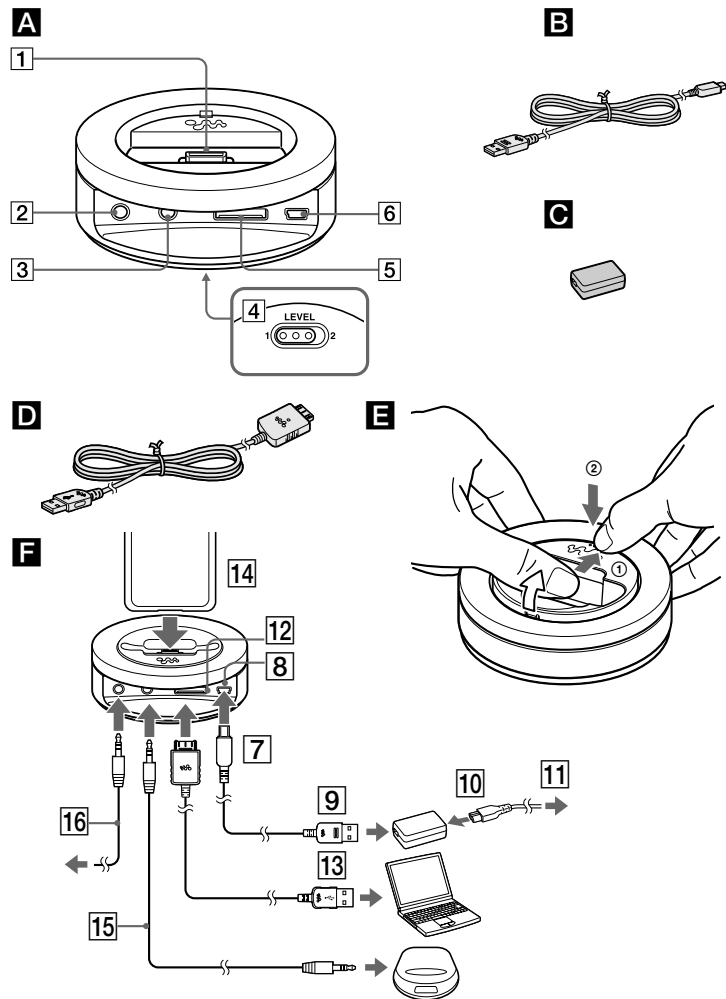


SONY**WALKMAN****Cradle**Bedienungsanleitung / Istruzioni per l'uso /
Gebruiksaanwijzing**BCR-NWU5**

©2008 Sony Corporation Printed in China

**Deutsch****VORSICHT**

Um die Gefahr eines Brands oder elektrischen Schlags zu reduzieren, darf dieses Gerät weder Regen noch Feuchtigkeit ausgesetzt werden.

Stellen Sie das Gerät nicht an einem Ort auf, an dem eine ausreichende Luftzufuhr nicht gegeben ist, zum Beispiel in einem engen Regalfach oder in einem Einbauschrank.

Um die Brand- oder Stromschlaggefahr zu reduzieren, stellen Sie keine mit Flüssigkeiten gefüllten Gegenstände, wie z.B. Vasen, auf das Gerät. Schließen Sie das Netzteil an eine leicht zugängliche Netzsteckdose an. Nehmen Sie das Netzteil sofort aus der Netzsteckdose heraus, sobald Sie eine Funktionsstörung der Netzsteckdose feststellen.

Entsorgung von gebrauchten elektrischen und elektronischen Geräten (anzuwenden in den Ländern der Europäischen Union und anderen europäischen Ländern mit einem separaten Sammelsystem für diese Geräte)

Das Symbol auf dem Produkt oder seiner Verpackung weist darauf hin, dass dieses Produkt nicht als normaler Haushaltsabfall zu behandeln ist, sondern an einer Annahmestelle für das Recycling von elektrischen und elektronischen Geräten abgegeben werden muss. Durch Ihren Beitrag zum korrekten Entsorgen dieses Produkts schützen Sie die Umwelt und die Gesundheit Ihrer Mitmenschen. Umwelt und Gesundheit werden durch falsches Entsorgen gefährdet. Materialrecycling hilft, den Verbrauch von Rohstoffen zu verringern. Weitere Informationen über das Recycling dieses Produkts erhalten Sie von Ihrer Gemeinde, den kommunalen Entsorgungsbetrieben oder dem Geschäft, in dem Sie das Produkt gekauft haben.

Hinweis für Kunden in Ländern, die EU-Direktiven unterliegen

Der Hersteller dieses Produkts ist Sony Corporation, 1-7-1 Konan, Minato-ku, Tokio, Japan. Autorisierter Vertreter für EMV und Produktsicherheit ist Sony Deutschland GmbH, Hedelfinger Straße 61, 70327 Stuttgart, Deutschland. Kontaktadressen für Kundendienst oder Garantiansprüche finden Sie in den separaten Kundendienst- oder Garantiedokumenten.

Hinweis zum Aufstellen

Wenn Sie das Gerät an einem Ort verwenden, an dem es statischen oder elektromagnetischen Störungen ausgesetzt ist, werden die Übertragungsdaten der Titel möglicherweise beschädigt. In diesem Fall ist eine Übertragungsautorisierung am Computer nicht mehr möglich.

Verwendungshinweise

- Vermeiden Sie Folgendes am Gerät:
 - Extreme Hitze oder Kälte
 - Hohe Luftfeuchtigkeit
 - Starke magnetische Felder
 - Direkte Sonneneinstrahlung (über einen längeren Zeitraum)
- Platzieren Sie das Gerät nicht auf einer instabilen Oberfläche, um Verletzungen oder Schäden durch Herunterfallen zu vermeiden.
- Lassen Sie das Gerät nicht fallen.
- Entfernen Sie das Netzteil aus der Netzsteckdose, wenn Sie das Gerät über einen längeren Zeitraum nicht verwenden. Ziehen Sie es am Stecker heraus, nie am Kabel selbst.
- Vermeiden Sie den Kontakt der Metallteile dieses Geräts mit anderen Metallgegenständen, um einen Kurzschluss und die Beschädigung des Geräts zu vermeiden.
- Verwenden Sie dieses Gerät nicht mit einem beschädigten Kabel oder nachdem es heruntergefallen ist oder beschädigt wurde.
- Halten Sie die Metallkontakte immer sauber.
- Zerlegen oder ändern Sie das Gerät nicht.
- Bei der Verwendung erwärmt sich das Gerät. Dies ist normal.
- Platzieren Sie das Gerät entfernt von Fernseh- oder Rundfunkgeräten, um Empfangsstörungen zu vermeiden.

Reinigung

Reinigen Sie das Gerät mit einem weichen, trockenen Tuch oder einem leicht mit Wasser und einem milden Reinigungsmittel angefeuchteten Tuch. Verwenden Sie keine Lösungsmittel wie Alkohol oder Benzin, da sie die Gehäuseoberfläche angreifen können.

Vorbereitung

Überprüfen der mitgelieferten Zubehörteile

- Station (1) (A)
- DC-Ladekabel (1) (B)
- Netzteil (C)
- Netznetzteil (D)
- Netznetzteil (D)
- Netznetzteil (D)

Überprüfen anderer Komponenten

- Walkman
- Genaue Informationen dazu, welche Walkman-Geräte von der Station unterstützt werden, finden Sie unter:
USA: <http://www.sony.com/walkmansupport/>
Kanada: <http://www.sony.ca/ElectronicsSupport/>
Europa: <http://support.sony-europe.com/DNA>
Lateinamerika: <http://www.sony-latin.com/index.crp>
China: <http://service.sony.com.cn/KB/>
Korea: <http://scs.sony.co.kr/walkman/>
Sonstige pan-pazifische Regionen Asiens:<http://www.sony-asia.com/support/>
- Halterung für einen Walkman *
- USB-Kabel * (D)
- Das USB-Kabel ist für das Anschließen der Station an den Computer erforderlich. Das USB-Kabel ist im Lieferumfang des Walkman enthalten.

Installieren der Halterung

Bringen Sie beim Verwenden der Station die mit dem Walkman gelieferte Halterung an. Setzen Sie zum Anbringen der Halterung zunächst die zwei Laschen neben dem Logo in die Aussparungen der Station, und drücken Sie die gegenüberliegende Seite in die Station.

Schieben Sie zum Entfernen der Halterung das gewölbte Teil der Halterung kräftig in Richtung der Rückseite der Station ①, und drücken Sie dann fest von oben auf den gekennzeichneten (○○○) Bereich ②. (E)

Hinweis

Die Form der Halterung variiert möglicherweise je nach Modell des Walkman.

Komponenten und Regler

Siehe Abbildung A.

- WM-PORT*-Buchse für Walkman: Zum Anschluss eines Walkman an die Station.
- AUDIO OUT-Buchse: Gibt über ein optionales Audiokabel ein Line-Level-Signal an ein Gerät aus, z. B. an einen aktiven Lautsprecher.
- AUDIO IN-Buchse: Empfängt mit einem optionalem Audiokabel ein Line-Level-Signal von einem Player, z. B. einem CD-Player.
- LEVEL-Schalter: Legt die Aufnahmestufe fest.
LEVEL[1] (Aufzeichnung mit normaler Lautstärke): Aufnahme von der Line Out-Buchse oder Kopfhörerbuchse eines Geräts, z. B. einem tragbaren Player.
LEVEL[2] (Aufnahme bei geringerer Lautstärke): Aufnahme von der Line Out-Buchse eines Geräts mit hohem Ausgabe-Tonpegel, z. B. einer Komponenten-Stereoanlage. (Die Verwendung von LEVEL[1] kann in diesem Fall zu einer Verzerrung des Audiosignals führen.)
- WM-PORT-Buchse für einen Computer: Zum Anschließen der Station an den Computer mithilfe eines USB-Kabels (im Lieferumfang des Walkman enthalten).
Hinweis
Soll ein anderes Gerät als ein Computer angeschlossen werden, lesen Sie die mit dem Gerät gelieferte Betriebsanleitung.
- DC IN-Buchse: Zum Anschließen der Station an das Netzteil (im Lieferumfang enthalten) mithilfe des DC-Ladekabels zum Laden des Walkman.

- * WM-PORT ist ein dedizierter Mehrfachanschluss zum Anschließen von Zubehör an den Walkman.

Aufladen des Walkman

Siehe Abbildung F.

- Stecken Sie den kleineren Stecker (7) des DC-Ladekabels (im Lieferumfang enthalten) in die DC IN-Buchse (8) der Station.
- Schließen Sie den größeren Stecker (9) des DC-Ladekabels ans Netzteil (im Lieferumfang enthalten) an.

3 Schließen Sie das Netzkabel (im Lieferumfang enthalten) ans Netzteil an (10).

4 Schließen Sie das Netzkabel an eine Steckdose an (11).

5 Setzen Sie den Walkman in die WM-PORT-Buchse oben in der Station (14).

Der Aufladevorgang beginnt. Die Ladezeit variiert je nach Walkman-Modell. Genaue Informationen finden Sie im Bedienungshandbuch des Walkman.

Hinweise

- Setzen Sie den Walkman fest in die Station.
- Schließen Sie keine Kabel an die AUDIO OUT-Buchse der Station an, wenn Sie während des Ladens Titel über die Kopfhörer des Walkman hören. Andernfalls wird kein Ton über die Kopfhörerbuchse des Walkman ausgegeben.

Anschluss an einen Computer

Siehe Abbildung F.

- Schließen Sie den WM-PORT des USB-Kabels (im Lieferumfang des Walkman enthalten) an den WM-PORT auf der Rückseite der Station (12) an.
- Schließen Sie das andere Ende des USB-Kabels am Computer (13) an.
- Setzen Sie den Walkman in die Station (14).

Hinweise

- Setzen Sie den Walkman fest in die Station.
- Ist die Station an einer Steckdose angeschlossen, wird der Walkman über diese Steckdose geladen.
- Auch wenn die Station nicht an eine Netzsteckdose angeschlossen ist, kann der Walkman über das USB-Kabel aufgeladen werden. Ist die Station mit einem Laptop-Computer verbunden, der nicht an die Steckdose angeschlossen ist, verbraucht der Walkman den Akku des Laptop-Computers.
- Der Walkman wird vom Computer nicht erkannt, wenn die Station mittels DC-Ladekabel an den Computer angeschlossen wurde.
- Wird die Verbindung zwischen Walkman und Station beim Übertragen von Daten vom Computer unterbrochen, setzen Sie den Walkman wieder in die Station, und übertragen Sie die Daten erneut.
- Trennen Sie das USB-Kabel, DC-Ladekabel und Netzkabel während der Datenübertragung nicht vom Computer, andernfalls wird die Datenübertragung unterbrochen. Nehmen Sie in diesem Fall den Walkman aus der Station, und starten Sie die Datenübertragung erneut nach dem Einsetzen des Walkman in die Station.

Aufnahme auf einem Walkman

Siehe Abbildung F.

Sie können auf den in die Station eingesetzten Walkman* aufnehmen, indem Sie mithilfe eines optionalen Audiokabels (15) ein Gerät zur Musikwiedergabe (z. B. einen CD-Player) an die AUDIO IN-Buchse der Station anschließen.

* Modelle, die nur mit WM-PORT und Aufnahmefunktionen ausgestattet sind

1 Schließen Sie den Musikplayer mit einem geeigneten Audiokabel (nicht im Lieferumfang enthalten) an die AUDIO IN-Buchse der Station an.

2 Setzen Sie den Walkman in die Station ein.

Der Ladevorgang variiert je nach Walkman-Modell. Genaue Informationen finden Sie im Bedienungshandbuch des Walkman.

Tip

Der Tonpegel kann während der Aufnahme mit dem LEVEL-Schalter geändert werden. Genaue Informationen finden Sie im Abschnitt „Komponenten und Regler“ unter „LEVEL-Schalter“.

Hinweise

- Ist das Audiokabel an die AUDIO OUT-Buchse angeschlossen, wird der Ton während der Aufzeichnung über ein Audioausgabegerät, z. B. einen aktiven Lautsprecher, ausgegeben. Ist an die AUDIO OUT-Buchse kein Kabel angeschlossen, wird der Ton während der Aufzeichnung über die Kopfhörerbuchse des Walkman ausgegeben.
- Für Kunden in Europa:
Wenn Sie mit einem Walkman der Serie NW-S700F / S600 unter Verwendung der Station etwas aufnehmen und dabei den Ton über die Kopfhörerbuchse des Walkman mithören wollen, trennen Sie zuvor bitte das DC-Ladekabel von der DC IN-Buchse der Station.

Anschluss eines Geräts (z. B. Lautsprecher)

Siehe Abbildung F.

Die Station kann mithilfe eines optionalen Audiokabels (16) an ein Audiogerät, wie z. B. einen aktiven Lautsprecher, angeschlossen werden. Schalten Sie vor dem Anschließen alle Geräte aus.

1 Schließen Sie das Gerät mit einem geeigneten Audiokabel (nicht im Lieferumfang enthalten) an die AUDIO OUT-Buchse der Station an.

2 Setzen Sie den Walkman in die Station ein.

3 Starten Sie die Wiedergabe des Walkman.

Hinweise

- Schließen Sie vor dem Starten der Wiedergabe auf dem Walkman oder der Aufzeichnung auf den Walkman das Audiokabel an. Wenn Sie es nach dem Starten der Wiedergabe anschließen, wird der Ton möglicherweise nicht über die AUDIO OUT-Buchse ausgegeben. Nehmen Sie in diesem Fall den Walkman aus der Station, und starten Sie die Wiedergabe erneut nach dem Einsetzen des Walkman in die Station.
- Der Ton wird möglicherweise nicht über die AUDIO OUT-Buchse der Station ausgegeben, während die Station an den Computer angeschlossen ist. Trennen Sie in diesem Fall das USB-Kabel vom Computer.
- Der Ton vom Computer wird nicht über die AUDIO OUT-Buchse der Station ausgegeben.
- Der Ton wird nicht über die Kopfhörerbuchse des Walkman ausgegeben, während die Station an das Audioausgabegerät angeschlossen ist.
- Ist die Aufnahmestufe der mit dem Walkman wiedergegebenen Audiodaten zu hoch eingestellt, entspricht die Qualität der Ausgabe vom Walkman über die Station an ein Gerät, wie z. B. einen aktiven Lautsprecher, möglicherweise nicht den benutzerdefinierten Einstellungen (z. B. „Equalizer“ usw.).
- Bei Verwendung eines Walkman mit integriertem UKW-Tuner ist der Empfang möglicherweise gar nicht oder nur sehr eingeschränkt möglich.

Technische Daten

Anschlüsse	WM-PORT-Buchse (22 Pin) (für Walkman)
	WM-PORT-Buchse (22 Pin) (für einen Computer)
	AUDIO OUT (Stereo-Mini, 10 kΩ) AUDIO IN (Stereo-Mini), DC IN 5V

SchaltereinstellungenLEVEL 1/2
DC 5V**Netzteil**

DC 5V

„WALKMAN“ und das „WALKMAN“-Logo sind eingetragene Warenzeichen der Sony Corporation.

Italiano**AVVISO**

Per ridurre il rischio di incendi o scosse elettriche, non esporre questo apparecchio alla pioggia o all'umidità.

Non installare l'apparecchio in uno spazio chiuso, quale una libreria o un mobiletto.

Per ridurre il rischio di incendi o scosse elettriche, non mettere sull'apparecchio degli oggetti che contengono liquidi, come i vasi.

Collegare l'alimentatore CA a una presa a muro facilmente accessibile. Se si nota qualsiasi anomalia nell'alimentatore CA, scollegarlo immediatamente dalla presa.

Trattamento del dispositivo elettrico od elettronico a fine vita (applicabile in tutti i paesi dell'Unione Europea e in altri paesi europei con sistema di raccolta differenziata)

Questo simbolo sul prodotto o sulla confezione indica che il prodotto non deve essere considerato come un normale rifiuto domestico, ma deve invece essere consegnato ad un punto di raccolta appropriato per il riciclo di apparecchi elettrici ed elettronici. Assicurandovi che questo prodotto sia smaltito correttamente, voi contribuirete a prevenire potenziali conseguenze negative per l'ambiente e per la salute che potrebbero altrimenti essere causate dal suo smaltimento inadeguato. Il riciclaggio dei materiali aiuta a conservare le risorse naturali. Per informazioni più dettagliate circa il riciclaggio di questo prodotto, potete contattare l'ufficio comunale, il servizio locale di smaltimento rifiuti oppure il negozio dove l'avete acquistato.

Nota per i clienti nei paesi in cui sono in vigore le Direttive UE

Il presente prodotto è fabbricato da Sony Corporation, 1-7-1 Konan, Minatoku, Tokyo, Giappone. Il Rappresentante autorizzato per la direttiva EMC e la sicurezza del prodotto è Sony Deutschland GmbH, Hedelfinger Strasse 61, 70327 Stuttgart, Germania. Per qualsiasi questione riguardante l'assistenza o la garanzia, rivolgersi agli indirizzi che si trovano nei documenti di assistenza o di garanzia.

Nota sull'installazione

Se si utilizza l'unità in un luogo soggetto a energia statica o elettromagnetica, è possibile che i dati trasferiti di un brano vengano danneggiati. Di conseguenza, l'autorizzazione al trasferimento sul computer potrebbe essere negata.

Note sull'uso

- Non esporre l'apparecchio a:
 - Caldo o freddo eccessivo
 - Polvere, sporcizia o sabbia
 - Umidità elevata
 - Vibrazioni
 - Forti campi magnetici
 - Urti meccanici
 - Luce solare diretta (per periodi prolungati)
- Non collocare l'apparecchio su una superficie instabile, onde evitare che cada provocando ferite o danni.
- Non fare cadere l'apparecchio.
- Se non si intende utilizzare l'apparecchio per un periodo di tempo prolungato, scollegare l'alimentatore CA dalla presa CA. Scollegare il cavo di alimentazione tirandolo per la spina e non per il cavo stesso.
- Assicurarsi che nessun oggetto metallico entri in contatto con le parti metalliche dell'apparecchio, onde evitare cortocircuiti e conseguenti danni.
- Non utilizzare l'apparecchio se il cavo è danneggiato, oppure se l'apparecchio stesso è caduto o danneggiato.
- Tenere sempre puliti i contatti metallici.
- Non smontare o modificare l'apparecchio.
- Durante l'uso, l'apparecchio si riscalda. Questo fenomeno è normale.
- Allontanare l'apparecchio da televisori o ricevitori AM, poiché potrebbe disturbarne la ricezione.

Pulizia

Pulire l'apparecchio con un panno morbido asciutto oppure con un panno morbido leggermente inumidito con una soluzione detergente neutra. Non utilizzare alcun tipo di solvente, quali alcool o benzina, onde evitare di danneggiare il rivestimento.

Preparazione

Verifica degli accessori in dotazione

- Supporto (1) (A)
- Cavo di carica CC (1) (E)
- Alimentatore CA (C)
- Cavo di alimentazione CA

Verifica degli altri componenti

- Walkman
- Per ulteriori informazioni sugli apparecchi serie Walkman compatibili con il presente supporto, visitare il sito Web all'indirizzo:
Stati Uniti: <http://www.sony.com/walkmansupport/>
Canada: <http://www.sony.ca/ElectronicsSupport/>
Europa: <http://support.sony-europe.com/DNA>
nell'America Latina: <http://www.sony-latin.com/index.crp>
Cina: <http://service.sony.com.cn/KB/>
Corea: <http://scs.sony.co.kr/walkman/>
Altri paesi dell'area Asia-Pacífico: <http://www.sony-asia.com/support/>
- Attacco per Walkman*
- Cavo USB* (D)

* Per il collegamento del supporto al computer, occorre disporre del cavo USB, in dotazione con l'apparecchio Walkman.

Installazione dell'attacco

Se viene utilizzato il supporto, applicare l'attacco in dotazione con l'apparecchio Walkman in uso. Per installare l'attacco, inserire innanzitutto le due linguette vicino al logo nei fori del supporto, quindi premere sul lato opposto verso il basso all'interno del supporto stesso. Per rimuovere l'attacco, premere con forza la parte concava dell'attacco verso la parte posteriore del supporto ①, quindi premere con forza l'area indicata dal simbolo (○○○) dall'alto ②. (E)

Nota

La forma dell'attacco può variare in base al modello di apparecchio Walkman.

Parti e comandi

Vedere la figura **A**.

- Connettore WM-PORT* per apparecchio Walkman: per collegare un apparecchio Walkman al supporto.
- Presa AUDIO OUT: trasmette un segnale di linea ad un dispositivo, quale un diffusore attivo, utilizzando un cavo audio opzionale.
- Presa AUDIO IN: accetta un segnale di linea da un lettore musicale, quale un lettore CD, utilizzando un cavo audio opzionale.
- Interruttore LEVEL: consente di impostare il livello di registrazione. LEVEL[1] (registrazione con livello di volume normale): per registrare dalla presa di uscita di linea o dalla presa cuffie di un dispositivo quale un lettore musicale portatile. LEVEL[2] (registrazione con il volume abbassato): per registrare dalla presa di uscita di linea di un dispositivo con livello di uscita audio elevato, quale un sistema audio componente. (Utilizzando LEVEL[1] in questo caso, il segnale audio potrebbe risultare distorto.)
- Presa WM-PORT per computer: per collegare il supporto al computer tramite il cavo USB (in dotazione con l'apparecchio Walkman).

Nota
Se si desidera collegare un dispositivo diverso da un computer, consultare le istruzioni per l'uso in dotazione con il dispositivo stesso.

6 Presa DC IN: per collegare il supporto all'alimentatore CA (in dotazione) utilizzando il cavo di carica CC al fine di ricaricare l'apparecchio Walkman.

* WM-PORT è un connettore multiplo dedicato per il collegamento di accessori al Walkman.

Carica di un Walkman

Vedere la figura **B**.

- Collegare il terminale più piccolo (**7**) del cavo di carica CC (in dotazione) alla presa DC IN (**8**) del supporto.
- Collegare il terminale più grande (**9**) del cavo di carica CC all'alimentatore CA (in dotazione).
- Collegare il cavo di alimentazione CA (in dotazione) all'alimentatore CA (**10**).
- Collegare il cavo di alimentazione CA alla presa di rete (**11**).
- Collegare l'apparecchio Walkman al connettore WM-PORT nella parte superiore del supporto (**14**). La carica viene avviata. La durata del processo di carica varia a seconda del modello di apparecchio Walkman. Per ulteriori informazioni, consultare le Istruzioni per l'uso dell'apparecchio Walkman.

Note

- Posizionare saldamente l'apparecchio Walkman sul supporto.
- Non effettuare alcun collegamento alla presa AUDIO OUT del supporto durante l'ascolto di brani tramite le cuffie del Walkman mentre è in corso la carica. Diversamente, dalla presa cuffie del Walkman non verrà emesso alcun suono.

Collegamento a un computer

Vedere la figura **E**.

- Collegare WM-PORT del cavo USB (in dotazione con l'apparecchio Walkman) a WM-PORT nella parte posteriore del supporto (**12**).
- Collegare l'altra estremità del cavo USB al computer (**13**).
- Collegare l'apparecchio Walkman al supporto (**14**).

Note

- Posizionare saldamente l'apparecchio Walkman sul supporto.
- Se il supporto è collegato a una presa di rete, l'apparecchio Walkman verrà caricato tramite la stessa.
- Anche se il supporto non è collegato a una presa di rete, l'apparecchio Walkman può essere caricato tramite il cavo USB. Se il supporto è collegato a un computer laptop non collegato a una presa di rete, l'apparecchio Walkman causa lo scaricamento della batteria del computer laptop stesso.
- Un apparecchio Walkman non viene riconosciuto da un computer se il supporto è collegato al computer tramite il cavo di carica CC.
- Se l'apparecchio Walkman viene scollegato dal supporto durante il trasferimento di dati dal computer, collegare il Walkman al supporto e trasferire i dati di nuovo.
- Non scollegare il cavo USB, il cavo di carica CC e il cavo di alimentazione CA durante il trasferimento di dati dal computer. Diversamente il trasferimento di dati verrà interrotto. In tal caso, scollegare l'apparecchio Walkman dal supporto, quindi trasferire i dati dopo aver ricollegato l'apparecchio stesso al supporto.

Registrazione su un apparecchio Walkman

Vedere la figura **F**.

Se il collegamento di un lettore musicale, quale un lettore CD, alla presa AUDIO IN del supporto viene effettuato tramite un cavo audio opzionale (**15**), è possibile registrare sull'apparecchio Walkman* collegato al supporto stesso.

* Solo modelli dotati di WM-PORT e di funzioni di registrazione

1 Collegare il lettore musicale alla presa AUDIO IN del supporto con un cavo audio appropriato (in vendita separatamente).

2 Collegare l'apparecchio Walkman al supporto.

La procedura di registrazione varia a seconda del modello di apparecchio Walkman. Per ulteriori informazioni, consultare le Istruzioni per l'uso dell'apparecchio Walkman.

👁 Suggestimento

È possibile modificare i livelli audio durante la registrazione mediante impostazione dell'interruttore LEVEL. Per ulteriori informazioni, consultare la sezione “Interruttore LEVEL” in “Parti e comandi”.

Note

- Se il cavo audio è collegato alla presa AUDIO OUT, l'audio di registrazione viene emesso da un dispositivo di uscita audio, ad esempio un diffusore attivo. Se alla presa AUDIO OUT non è collegato alcun cavo, l'audio di registrazione viene emesso dalla presa cuffie dell'apparecchio Walkman.

- Per i clienti in Europa:

Se viene effettuata la registrazione su un apparecchio Walkman serie NW-S700F / S600 mediante il supporto, per controllare l'audio durante la registrazione dalla presa delle cuffie dell'apparecchio Walkman, scollegare prima il cavo di carica CC dalla presa DC IN del supporto.

Collegamento a un dispositivo quale un diffusore

Vedere la figura **F**.

Utilizzando un cavo audio opzionale (**16**), è possibile collegare il supporto a un dispositivo per la trasmissione dell'audio, quale un diffusore attivo.

Assicurarsi di spegnere tutti i dispositivi prima di effettuare il collegamento.

1 Collegare il dispositivo alla presa AUDIO OUT del supporto con un cavo audio appropriato (in vendita separatamente).

2 Collegare l'apparecchio Walkman al supporto.

3 Avviare la riproduzione sull'apparecchio Walkman.

Note

- Prima di avviare la riproduzione o la registrazione sull'apparecchio Walkman, collegare il cavo audio. Diversamente, è possibile che l'audio non venga emesso dalla presa AUDIO OUT. In tal caso, scollegare l'apparecchio Walkman dal supporto, quindi avviare la riproduzione dopo averlo collegato di nuovo al supporto.
- Mentre il supporto è collegato al computer, è possibile che l'audio non venga trasmesso dalla presa AUDIO OUT del supporto. In tal caso, scollegare il cavo USB dal computer.
- L'audio proveniente dal computer non viene trasmesso dalla presa AUDIO OUT del supporto.
- Mentre il supporto è collegato a un dispositivo di uscita audio, l'audio non viene trasmesso dalla presa cuffie dell'apparecchio Walkman.
- Se il livello di registrazione dei dati audio riprodotti sull'apparecchio Walkman è impostato su un valore troppo elevato, la qualità dell'audio dell'apparecchio Walkman trasmesso tramite il supporto a un dispositivo quale un diffusore attivo, potrebbe non corrispondere alle impostazioni personalizzate effettuate dall'utente, ad esempio “Equalizer” (Equalizzatore) e così via.
- Se viene utilizzato un apparecchio Walkman con sintonizzatore FM integrato, potrebbe non essere possibile ascoltare le trasmissioni FM oppure le condizioni di ricezione potrebbero peggiorare notevolmente.

Caratteristiche tecniche

Terminali	Connettore WM-PORT (22 piedini) (per apparecchio Walkman) <p>Presa WM-PORT (22 piedini) (per computer) <p>AUDIO OUT (minipresa stereo da 10 kΩ) <p>AUDIO IN (minipresa stereo), DC IN 5V</p></p></p>
Impostazioni interruttore	LEVEL 1/2
Alimentatore CA	DC 5V
“WALKMAN” e il logo “WALKMAN” sono marchi di fabbrica registrati di Sony Corporation.	

Nederlands

WAARSCHUWING

Stel het toestel niet bloot aan regen of vocht om het risico op brand of elektrocutie te verminderen.

<p>Installeer het toestel niet in een te kleine ruimte zoals een boekenrek of een inbouwkast.</p>

Plaats geen met vloeistof gevulde voorwerpen, zoals een vaas, op het apparaat om elektrische schokken of brand te voorkomen.

Sluit de netspanningsadapter aan op een stopcontact dat gemakkelijk toegankelijk is. Als er een probleem optreedt met de netspanningsadapter, moet u deze onmiddellijk uit het stopcontact halen.

Verwijdering van oude elektrische en elektronische apparaten (Toepasbaar in de Europese Unie en andere Europese landen met gescheiden ophaalsystemen)

Het symbool op het product of op de verpakking wijst erop dat dit product niet als huishoudelijk afval mag worden behandeld. Het moet echter naar een plaats worden gebracht waar elektrische en elektronische apparatuur wordt gerecycled. Als u ervoor zorgt dat dit product op de correcte manier wordt verwijderd, voorkomt u voor mens en milieu negatieve gevolgen die zich zouden kunnen voordoen in geval van verkeerde afvalbehandeling. De recycling van materialen draagt bij tot het vrijwaren van natuurlijke bronnen. Voor meer details in verband met het recycelen van dit product, neemt u

contact op met de gemeentelijke instanties, het bedrijf of de dienst belast met de verwijdering van huishoudafval of de winkel waar u het product hebt gekocht.

Kennisgeving voor klanten in de landen waar EU-richtlijnen gelden

De fabrikant van dit apparaat is Sony Corporation, 1-7-1 Konan, Minato-ku, Tokio, Japan. De geautoriseerde vertegenwoordiger voor EMC en productveiligheid is Sony Deutschland GmbH, Hedelfinger Strasse 61, 70327 Stuttgart, Duitsland. Voor onderhouds- of garantiekwesties kunt u de adressen gebruiken die in de afzonderlijke onderhouds- of garantiedocumenten worden vermeld.

Opmerking over de installatie

Als u het apparaat gebruikt op een locatie die wordt blootgesteld aan statische elektriciteit of elektromagnetische storing, kunnen de overgedragen gegevens van de track worden beschadigd. Hierdoor kan de overdracht naar uw computer mislukken.

Opmerkingen bij het gebruik

- Stel het apparaat niet bloot aan:
 - Extrem hoge of lage temperaturen
 - Stof, vuil of zand
 - Hoge luchtvochtigheid
 - Trillingen
- Als u het apparaat op een onstabiele ondergrond plaatst, kan het apparaat vallen en letsel veroorzaken of kan het apparaat worden beschadigd.
- Laat het apparaat niet vallen.
- Haal de stekker van de netspanningsadapter uit het stopcontact als u het apparaat langere tijd niet gebruikt. Als u het netsnoer wilt loskoppelen, moet u aan de stekker trekken en nooit aan het snoer.

- Zorg ervoor dat er geen metalen voorwerpen in contact komen met de metalen onderdelen van het apparaat om te voorkomen dat er kortsluiting optreedt waardoor het apparaat kan worden beschadigd.
- Gebruik het apparaat niet als het snoer beschadigd is of als het apparaat gevallen of beschadigd is.
- Houd de metalen contactpunten altijd schoon.
- Probeer het apparaat niet te demonteren of aan te passen.
- Tijdens het gebruik wordt het apparaat warm. Dit is normaal en duidt niet op een storing.
- Houd het apparaat uit de buurt van AM- of televisieontvangers, omdat deze storing in de ontvangst kunnen veroorzaken.

Reinigen

Reinig het apparaat met een zachte, droge doek of een zachte doek die licht is bevochtigd met een mild zeepsopje. Gebruik geen oplosmiddelen, zoals alcohol of benzine, aangezien deze de afwerking kunnen beschadigen.

Voorbereiding

De bijgeleverde accessoires controleren

- Houder (1) **(A)**
- Oplaadsnoer (1) **(B)**

- Netspanningsadapter **(C)**

- Netsnoer

De andere componenten controleren

- Walkman
 - Voor informatie over de Walkman-modellen die worden ondersteund door de houder gaat u naar :
 - Verenigde Staten: http://www.sony.com/walkmansupport/
 - Canada: http://www.sony.ca/ElectronicsSupport/
 - Europa: http://support.sony-europe.com/DNA
 - Zuid-Amerika: http://www.sony-latin.com/index.crp
 - China: http://service.sony.com.cn/KB/
 - Korea: http://scs.sony.co.kr/walkman/
 - Andere regio's Azië/Pacific: http://www.sony-asia.com/support/
 - Hulpstuk voor een Walkman *
 - USB-kabel * **(D)**
- U moet de USB-kabel gebruiken om de houder op uw computer aan te sluiten. De USB-kabel wordt bij de Walkman geleverd.

Het hulpstuk plaatsen

Als u de houder wilt gebruiken, moet u het hulpstuk bevestigen dat bij de Walkman is geleverd. Plaats hiervoor eerst de twee lipjes naast het logo in de openingen op de houder en druk vervolgens de andere zijde naar beneden in de houder.

Als u het hulpstuk wilt verwijderen, drukt u het holle gedeelte van het hulpstuk stevig naar de achterkant van de houder Ⓜ en drukt u vervolgens stevig van bovenaf op het met ⓐ gemarkeerde gedeelte Ⓝ. **(E)**

Opmerking

De vorm van het hulpstuk kan verschillen, afhankelijk van het model Walkman.

Onderdelen en bedieningselementen

Zie afbeelding **A**.

1 WM-PORT*-aansluiting voor de Walkman: hiermee sluit u de Walkman aan op de houder.

2 AUDIO OUT-aansluiting: hiermee wordt een lijnsignaal uitgevoerd naar een apparaat, bijvoorbeeld een actieve luidspreker, via een optionele audiokabel.

3 AUDIO IN-aansluiting: hiermee wordt een lijnsignaal geaccepteerd van een muziekspeler, bijvoorbeeld een CD-speler, via een optionele audiokabel.

4 LEVEL-schakelaar: hiermee stelt u het opnameniveau in. LEVEL[1] (opnemen met normaal volumeniveau): hiermee kunt u opnemen via de LINE OUT- of hoofdtelefoonaansluiting van een apparaat, zoals een draagbare muziekspeler. LEVEL[2] (opnemen met verlaagd volumeniveau): hiermee kunt u opnemen via de LINE OUT-aansluiting van een apparaat met een hoog uitvoervolume, zoals een audiosysteem met meerdere componenten. (Als u hiervoor LEVEL[1] gebruikt, wordt het audiosignaal mogelijk vervormd.)

5 WM-PORT-aansluiting voor een computer: hiermee kunt u de houder aansluiten op uw computer via een USB-kabel (bijgeleverd bij de Walkman). **Opmerking**
Als u een ander apparaat dan een computer wilt aansluiten, raadpleegt u de gebruiksaanwijzing die bij het apparaat wordt geleverd.

6 DC IN-aansluiting: hiermee kunt u de houder met het oplaadsnoer aansluiten op de netspanningsadapter (bijgeleverd) om de Walkman op te laden.

* WM-PORT is een speciale multi-aansluiting waarmee u accessoires op uw Walkman kunt aansluiten.

Walkman opladen

Zie afbeelding **B**.

1 Sluit de kleinere aansluiting (**7**) van het oplaadsnoer (bijgeleverd) aan op de DC IN-aansluiting (**8**) van de houder.

2 Sluit de grotere aansluiting (**9**) van het oplaadsnoer aan op de netspanningsadapter (bijgeleverd).

3 Sluit het netsnoer (bijgeleverd) aan op de netspanningsadapter (**10**).

4 Sluit het netsnoer aan op een stopcontact (**11**).

5 Plaats de Walkman in de WM-PORT-aansluiting aan de bovenkant van de houder (**14**).

Het opladen begint. De oplaadtijd kan verschillen, afhankelijk van het model Walkman. Raadpleeg de Bedieningshandleiding van de Walkman voor meer informatie.

Opmerkingen

- Plaats de Walkman stevig in de houder.
- Als u tijdens het opladen naar muziek luistert met de hoofdtelefoon van de Walkman, moet u geen apparaten aansluiten op de AUDIO OUT-aansluiting van de houder. Anders wordt er geen geluid uitgevoerd via de hoofdtelefoonaansluiting van de Walkman.

Aansluiten op een computer

Zie afbeelding **B**.

1 Sluit de WM-PORT-aansluiting van de USB-kabel (bijgeleverd bij de Walkman) aan op de WM-PORT-aansluiting aan de achterkant van de houder (**12**).

2 Sluit het andere uiteinde van de USB-kabel aan op uw computer (**13**).

3 Plaats de Walkman in de houder (**14**).

Opmerkingen

- Plaats de Walkman stevig in de houder.
- Als de houder is aangesloten op een stopcontact, wordt de Walkman opgeladen via het stopcontact.
- Als de houder niet is aangesloten op een stopcontact, kan de Walkman worden opgeladen via de USB-kabel. Als de houder is aangesloten op een laptopcomputer die niet is aangesloten op een stopcontact, gebruikt de Walkman de accu van de laptopcomputer.
- De Walkman wordt niet herkend door de computer als u de houder met het oplaadsnoer aansluit op de computer.
- Als de Walkman wordt losgekoppeld van de houder terwijl er gegevens worden overgebracht vanaf de computer, plaatst u de Walkman weer in de houder en voert u de gegevensoverdracht opnieuw uit.
- Koppel de USB-kabel, het oplaadsnoer of het netsnoer niet los als er gegevens worden overgedragen vanaf de computer. Anders wordt de gegevensoverdracht onderbroken. Als dit gebeurt, koppelt u de Walkman los van de houder en voert u de gegevensoverdracht opnieuw uit nadat u de Walkman weer in de houder hebt geplaatst.

Opnemen met een Walkman

Zie afbeelding **B**.

Als u een muziekspeler, bijvoorbeeld een CD-speler, aansluit op de AUDIO IN-aansluiting van de houder via een optionele audiokabel (**15**), kunt u opnemen maken met de Walkman* die in de houder is geplaatst.

* Geldt alleen voor modellen met een WM-PORT-aansluiting en opnamefunctie

1 Sluit de muziekspeler aan op de AUDIO IN-aansluiting van de houder met een geschikte audiokabel (los verkrijgbaar).

2 Plaats de Walkman in de houder.

De opnameprocedure kan verschillen, afhankelijk van het model Walkman. Raadpleeg de Bedieningshandleiding van de Walkman voor meer informatie.

👁 Tip

U kunt het geluidsniveau voor de opname aanpassen met de LEVEL-schakelaar. Zie “LEVEL-schakelaar” bij “Onderdelen en bedieningselementen” voor meer informatie.

Opmerkingen

- Als de audiokabel is aangesloten op de AUDIO OUT-aansluiting, wordt het geluid tijdens de opname uitgevoerd via een audioapparaat, zoals een actieve luidspreker. Als er geen apparaat is aangesloten op de AUDIO OUT-aansluiting, wordt het geluid tijdens de opname uitgevoerd via de hoofdtelefoonaansluiting van de Walkman.
- Voor klanten in Europa:
 - Wanneer u opneemt met de NW-S700F / S600 Walkman via de houder, moet u eerst het oplaadsnoer loskoppelen van de DC IN-aansluiting van de houder als u het geluid wilt controleren via de hoofdtelefoonaansluiting van de Walkman.

Aansluiten op een apparaat zoals een luidspreker

Zie afbeelding **B**.

Mediouiervoerapparaat, bijvoorbeeld een actieve luidspreker. Schakel alle apparaten uit voor u deze aansluit.

1 Sluit het apparaat aan op de AUDIO OUT-aansluiting van de houder met een geschikte audiokabel (los verkrijgbaar).

2 Plaats de Walkman in de houder.

3 Start het afspelen op de Walkman.

Opmerkingen

- Sluit de audiokabel aan voor u gaat afspelen of opnemen met de Walkman. Als u de kabel aansluit nadat u het afspelen hebt gestart, wordt er mogelijk geen geluid uitgevoerd via de AUDIO OUT-aansluiting. Als dit gebeurt, koppelt u de Walkman los van de houder en start u het afspelen opnieuw nadat u de Walkman weer in de houder hebt geplaatst.
- Er wordt mogelijk geen geluid uitgevoerd via de AUDIO OUT-aansluiting van de houder als de houder is aangesloten op een computer. Als dit gebeurt, koppelt u de USB-kabel los van de computer.
- Er wordt mogelijk geen geluid van de computer uitgevoerd via de AUDIO OUT-aansluiting van de houder.
- Als de houder is aangesloten op een audiouivoerapparaat, wordt er geen geluid uitgevoerd via de hoofdtelefoonaansluiting van de Walkman.
- Als u het opnameniveau te hoog instelt voor audiogegevens die worden afgespeeld met de Walkman, wordt het geluid dat via de houder wordt uitgevoerd naar een apparaat, bijvoorbeeld een actieve luidspreker, mogelijk niet verbeterd met door de gebruiker aangepaste functies, zoals “Equalizer”, enzovoort.
- Als u een Walkman met geïntegreerde FM-tuner gebruikt, kunt u mogelijk de FM-uitzending niet beluisteren of wordt de ontvangst aanzienlijk minder.

Technische gegevens

Aansluitingen	WM-PORT-aansluiting (22 pins) (voor een Walkman) <p>WM-PORT-aansluiting (22 pins) (voor een computer) <p>AUDIO OUT (Stereo mini, 10kΩ) <p>AUDIO IN (Stereo mini), 5V, gelijkstroom</p></p></p>
Instellingen voor schakelaar	LEVEL 1/2
Netspanningsadapter	5V gelijkstroom

“WALKMAN” en het logo “WALKMAN” zijn gedeponeerde handelsmerken van Sony Corporation.