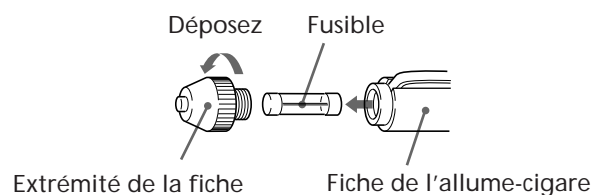


## Remplacement du fusible

Si le Discman refuse de fonctionner, vérifiez le fusible. S'il est grillé, remplacez-le de la façon suivante :

- 1 Mettez le Discman hors tension et retirez la fiche de l'allume-cigare de la douille de l'allume-cigare.
- 2 Retirez l'extrémité de la fiche en la faisant tourner dans le sens contraire des aiguilles d'une montre.
- 3 Retirez le fusible défectueux de la fiche.
- 4 Introduisez le fusible de rechange fourni dans la fiche.
- 5 Remplacez l'extrémité de la fiche en la faisant tourner dans le sens des aiguilles d'une montre.



### Remarques sur le remplacement du fusible

- Utilisez le fusible de rechange fourni. Ne remplacez jamais le fusible par un morceau de fil de fer.
- Si le fusible grille à nouveau après que vous l'avez remplacé, prenez contact avec votre revendeur Sony et apportez-lui le fusible de rechange.

SONY®

3-810-764-33 (1)

# Compact Disc Compact Player

## Mode d'emploi du kit auto

Lisez le présent mode d'emploi pour utiliser un Discman dans une voiture. Pour le fonctionnement du Discman proprement dit, reportez-vous à son mode d'emploi fourni.

Sony Corporation © 1996 Printed in Malaysia

## Spécifications

### Plaque de montage assemblée à l'adaptateur de montage pour voiture

Dimensions	Approx. 132,2 × 29,5 × 143,5 mm (5 1/4 × 1 3/16 × 5 3/4 pouces) (l/h/p) parties saillantes comprises
Masse	Approx. 84 g (3 onces)

### Bloc de connexion pour voiture

Réponse en fréquence	50 - 20.000 Hz*
	* Peut différer suivant votre lecteur de cassette de voiture
Dimensions	Approx. 102,4 × 12,1 × 63,8 mm (4 1/8 × 1/2 × 2 5/8 pouces) (l/h/p) parties saillantes comprises
Masse	Approx. 42 g (1,5 onces)
Longueur du cordon	1,5 m

### Cordon pour batterie de voiture

Tension d'entrée	CC 12-24 V (voitures avec masse négative uniquement)
Tension de sortie nominale	CC 4,5 V
Courant de sortie nominal	500 mA
Dimensions	Approx. 32,2 × 28,1 × 95,5 mm (1 5/16 × 1 1/8 × 3 7/8 pouces) (l/h/p) parties saillantes comprises
Masse	Approx. 53 g (1,9 onces)
Longueur du cordon	1,5 m

La conception et les spécifications sont sujettes à modifications sans préavis.

## Accessoires fournis

Votre Discman est fourni avec les accessoires suivants :

- Plaque de montage assemblée à l'adaptateur de montage pour voiture (1)
- Cordon pour batterie de voiture (1)
- Gaine spiralée (1)
- Bandes Velcro (2)
- Bloc de connexion pour voiture (1)
- Fusible de rechange (1)

## Précautions

- N'installez pas le Discman dans un endroit :
  - où elle pourrait gêner la conduite;
  - qui expose les passagers à un danger;
  - qui entrave l'ouverture du couvercle de la boîte à gant ou du cendrier;
  - à proximité d'une source de chaleur;
  - soumis au rayonnement direct du soleil, à des poussières ou à une humidité excessives (en particulier sur le tableau de bord).
- La fiche CC 4,5V fournie avec le cordon pour batterie de voiture est conforme aux normes proposées par l'Electronic Industries Association of Japan (EIAJ). Ne la raccordez pas à un autre Discman.

Polarité de la fiche  
(normes EIAJ)

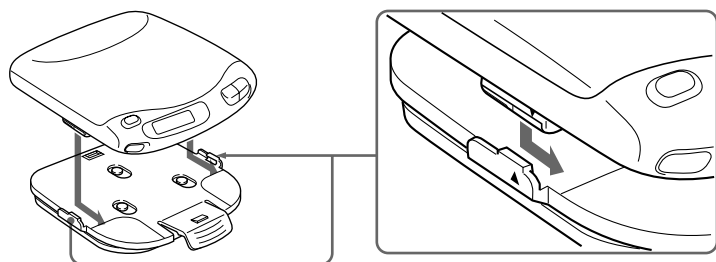


Sony décline toute responsabilité en cas de problèmes résultant d'une installation incorrecte.

Si vous avez des questions ou des problèmes concernant ce dispositif, prenez contact avec votre revendeur Sony.

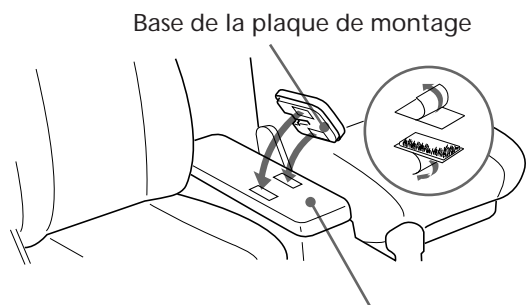
## Installation

### 1 Fixez le Discman sur la plaque de montage.

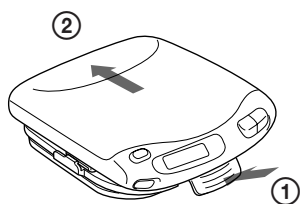


Alignez les repères ▽.

### 2 Installez la plaque de montage sur un boîtier de console à l'aide des bandes Velcro fournies.



### Pour retirer le Discman



### Remarques

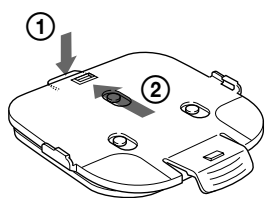
- Si vous parquez votre voiture pour une durée prolongée, retirez le Discman et la plaque de montage des bandes Velcro de façon à ce que le Discman ne soit pas exposé au rayonnement direct du soleil.
- N'installez pas la plaque de montage dans un endroit instable ou à côté d'objets risquant de créer des interférences.
- N'installez pas la plaque de montage sur le tableau de bord.
- Installez la plaque de montage de telle façon qu'elle ne vous gêne pas pendant que vous conduisez.

## Utilisation d'un autre modèle de Discman avec la plaque de montage

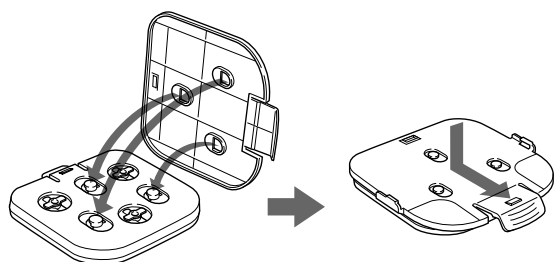
Vous pouvez séparer l'adaptateur de montage pour voiture de la plaque de montage de façon à pouvoir monter directement un autre modèle de Discman sur la plaque de montage.

### Remarque

Certains modèles de Discman ne peuvent être directement montés sur la plaque de montage.

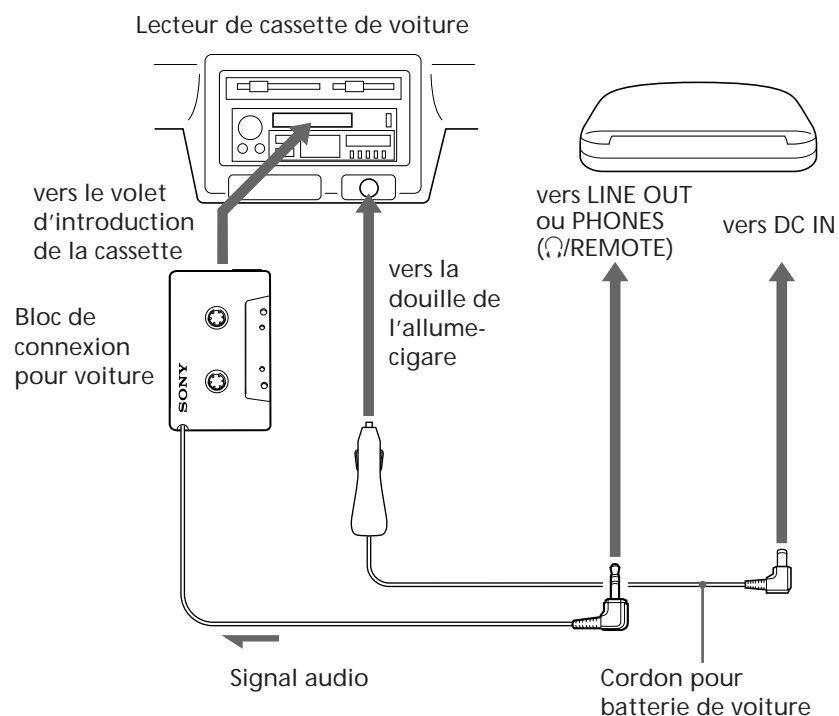


### Pour remonter l'adaptateur de montage pour voiture



## Raccordement

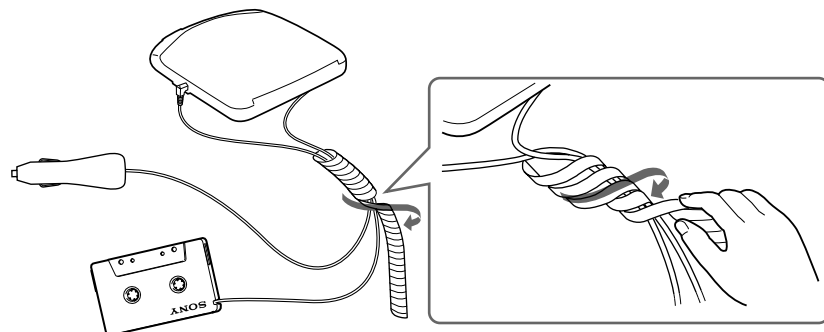
Pour écouter le Discman via le lecteur de cassette de la voiture, établissez le raccordement de la façon illustrée.



Lorsque l'appareil est mis sous tension, le témoin lumineux du cordon pour batterie de voiture fourni s'allume.

### Cheminement des cordons

Faites passer les cordons dans la gaine spiralée fournie pour qu'ils ne vous gênent pas pendant la conduite.



## Fonctionnement

- 1 Baissez le volume du lecteur de cassette de la voiture.
- 2 Réglez le sélecteur de bande sur la position "normal" (TYPE I) et les commutateurs DOLBY NR, REPEAT ou BLANK SKIP sur la position OFF si le lecteur en est équipé.
- 3 Introduisez le bloc de connexion pour voiture dans la platine à cassette.
- 4 Démarrez la lecture sur le lecteur de cassette de la voiture.
- 5 Démarrez la lecture du CD.
- 6 Réglez le volume.

Si aucun son n'est audible ou si le bloc de connexion pour voiture est éjecté, changez le sens de lecture du lecteur de cassette de la voiture. Pour retirer le bloc de connexion pour voiture, appuyez sur la touche ▲ (éjection) du lecteur de cassette de la voiture.

### Remarques

- N'introduisez jamais l'extrémité du cordon du bloc de connexion pour voiture dans le volet d'introduction de la cassette. Sinon, vous risquez de rompre le cordon ou d'endommager le lecteur de cassette de la voiture.
- Vous ne pouvez utiliser le bloc de connexion pour voiture avec certains lecteurs de cassette pour voiture.
- Le cordon doit être placé de telle façon qu'il ne vous gêne pas pendant la conduite.
- Pour débrancher le cordon du Discman, tirez dessus en le saisissant par la fiche. Ne débranchez jamais la fiche en tirant sur le cordon proprement dit.
- Avec certains lecteurs de cassette pour voiture, il est possible que vous entendiez un bruit de tremblement provenant du bloc de connexion pour voiture. Ce n'est pas un signe de dysfonctionnement.