

1 Mukana toimitettujen varusteiden tarkistaminen

3 Näytön kytkentä mediavastaanottimeen

4 Verkkovirtajohdon, antennin ja kuvanauhurin kytkentä

Kiitos, että valitsit tämän Sonyn tuotteen.

Tämä pikaopas sisältää ohjeet seuraaville toimenpiteille:

Paristojen asentaminen kaukosäätimeen.

Näytön kytkentä mediavastaanottimeen.

Verkkovirtajohdon, antennin ja kuvanauhurin kytkentä televisioon.

Valikkonäyttöjen kielen valinta.

Television käyttömaan valinta.

Kellonajan asetus.

Television viritys.

Lähetyskanavien järjestely.

Televisio-ohjelmien katselu.

1 kaukosäädin (RM-Y1012):



1 "Notes on Plasma" -kirjanen (tietoa plasmanäytöstä).

2 paristoa (koko AA)



Vain KE-P61MRX1: (toimitetaan näytön PDM-6110 mukana)

- 2 kehystankoa
- 4 ruuvia

1 koaksiaalikaapeli:



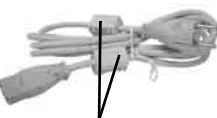
Vain KLV-L42MRX1: (toimitetaan näytön LDM: 4210 mukana)

- 2 kaiuttimen liittimen suojusta

1 näytön liitäntäsovituskaapeli:



2 virtajohtoa (tyyppi C-4):



Älä poista ferriittisydämiä.

- Käytä näitä virtajohtoja (suojamaadoitettu), jos televisiota käytetään muualla kuin Iso-Britanniassa tai Irlannissa.

1 pistotulpan pidike:



1 puhdistusliina:



2 virtajohtoa (tyyppi BF):



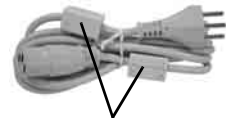
Älä poista ferriittisydämiä.

- Käytä näitä virtajohtoja (suojamaadoitettu), jos televisiota käytetään Iso-Britanniassa.
- Lue ohjeet kohdasta "NOTICE FOR CUSTOMERS IN THE UNITED KINGDOM and IRELAND" käyttöohjekirjan sivulla 2
- Käytä näitä virtajohtoja.
- Nämä virtajohdot eivät mahdollisesti sisälly toimitukseen maasta riippuen.

1 AV-hiiri



2 virtajohtoa (tyyppi C-4):



Älä poista ferriittisydämiä.

- Käytä näitä virtajohtoja (suojamaadoitettu), jos käytät televisiota Sveitsissä.
- Nämä virtajohdot eivät mahdollisesti sisälly toimitukseen maasta riippuen.

1 tietokoneen tulokaapeli

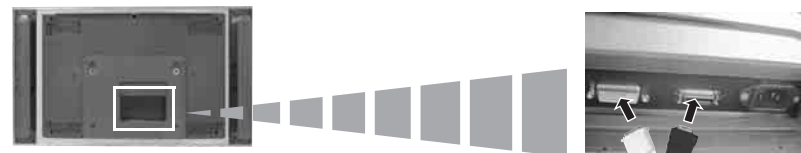


2 Paristojen asennus kaukosäätimeen

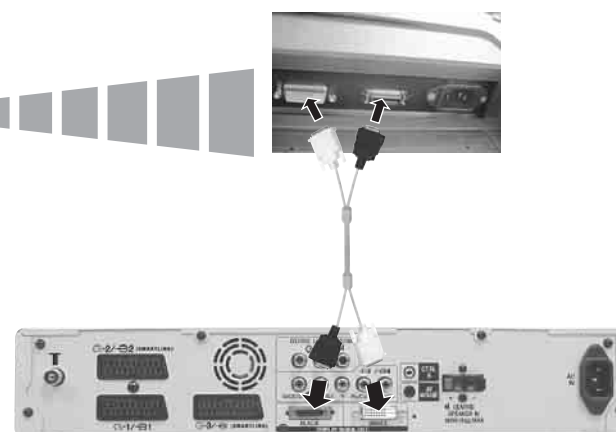
- Varmista, että asennat paristot siten, että plus- ja miinusnavat tulevat oikein päin. Hävitä käytetyt paristot ympäristöystävällisesti toimittamalla ne keräilypisteisiin.



- Käytä mukana toimitettua liitäntäsovituskaapelia.
 - Käytä näytön liitännässä mukana toimitettua verkkovirtajohtoa (tyyppi C-4, BF tai C-5, katso vaihe 1).
- 1 Kytke mukana toimitettu liitäntäsovituskaapeli näyttöön ja mediavastaanottimeen.



- Liitinaukkojen paikka voi vaihdella mallista riippuen.



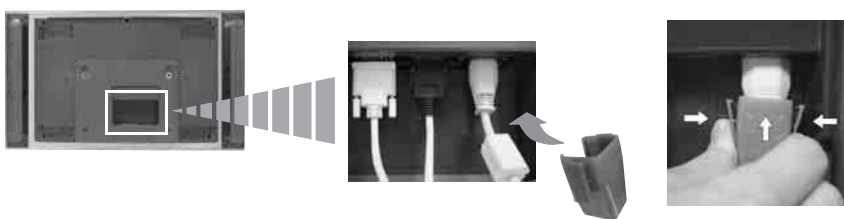
2 Kytke mukana toimitettu virtajohto näyttöön.



- Virtajohdon liitinaukon paikka voi olla erillään muista liitinaukoista mallista riippuen.

- Älä kytke laitetta verkkovirtaan ennen kuin kaikki liitännät on tehty.

3 Vain KE-P42MRX1, KE-P50MRX1 ja KE-P61MRX1:



Kiinnitä virtajohdon pidike (sisältyy toimitukseen) virtajohtoon.

Kiinnitä pidike AC IN -liittimeen siten, että kuuluu naksahdus.

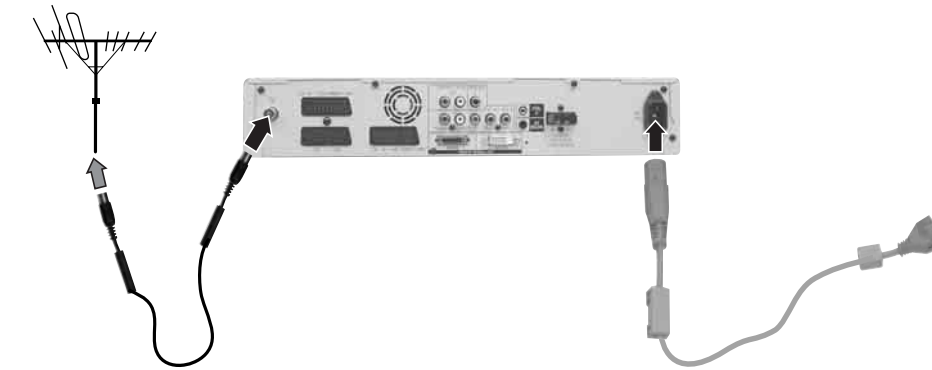
- Kun irrotat virtajohdon, työnnä virtapistokkeen pidikettä alaspäin painamalla pidikkeen kummaltakin puolelta ja vedä pistoke irti.

4 Asenna näyttö ohjeissa suositellun seinäasennustelineen tai jalustan päälle.

- Ennen kuin asennat näytön, lue seinäasennustelineen tai jalustan asennusohjeet.

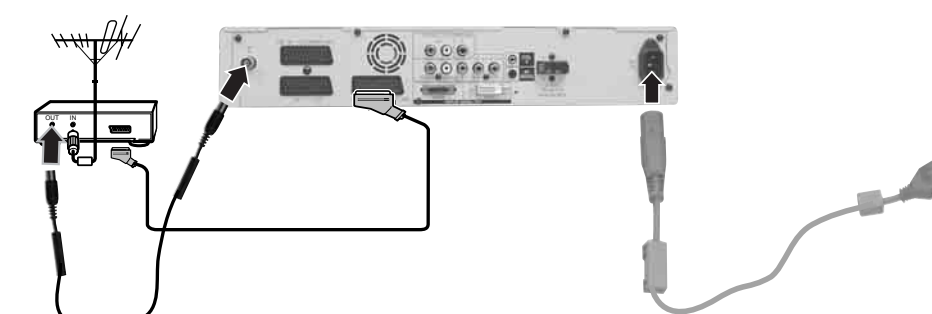
- Käytä mediavastaanottimen verkkovirtaliitännässä mukana toimitettua virtajohtoa (tyyppi C-4, BF tai C-5, katso vaihe 1).
- Käytä antenniliitännässä mukana toimitettua koaksiaalikaapelia.

Antennin kytkentä



- Älä kytke verkkovirtaan ennen kuin kaikki muut kytkennät on tehty.

Antennilla varustetun kuvanauhurin kytkentä



- Lisätietoja kuvanauhurin liitännästä, katso kohta "Lisälaitteiden kytkentä televisioon" käyttöohjeen sivulla 50, kohdasta "Lisälaitteiden kytkentä".

- Älä kytke verkkovirtaan ennen kuin kaikki muut kytkennät on tehty.

- Scart-liitin on vapaaehtoinen, mutta jos kytket kuvanauhurin Scart-liittimen avulla, kuvan ja äänen laatu on parempi.
- Lisätietoja kuvanauhurin kytkennästä löytyy käyttöohjekirjan sivulta 50, kohdasta "Lisälaitteiden kytkentä".

- Jos et käytä Scart-kaapelia, viritä kuvanauhurin testisignaali television automaattisen virituksen jälkeen television ohjelmanumerolle "0" valikon kohdasta "Manuaalinen viritys". (Lisätietoja manuaalisesta vityksestä on käyttöohjekirjan sivulla 35, vaihe A.) Tarkista kuvanauhurin ohjekirjasta, mikä on kuvanauhurin ulostulokanava.



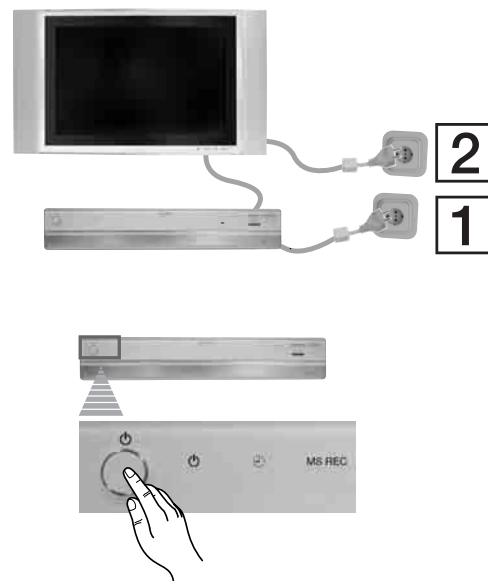
Television avaaminen

5

1 On erittäin tärkeää, että kytket mediavastaanottimen ja näyttölaitteen verkkopistorasiaan (220-240 V AC, 50/60 Hz) seuraavassa järjestyksessä:

Ensin mediavastaanotin **1**

Sen jälkeen näyttölaite **2**



2 Kun televisio kytketään verkkovirtaan ensimmäistä kertaa, se yleensä kytkeytyy päälle. Jos televisiossa ei ole virta päällä, avaa se painamalla mediavastaanottimen virtakytkintä.

Valikkonäyttöjen kielen ja maan valinta ja kellonajan asetus

Tässä televisiossa on valikkonäytöt. Alla olevien ohjeiden avulla voit valita valikkonäytöille haluamasi kielen ja television käyttömaan sekä asettaa kellonajan.

6

Ensimmäisen kerran virtakytkintä painettaessa television kuvaruudulle tulee automaattisesti näkyviin kielivalikko (Language).

1 Valitse kieli painamalla kaukosäätimen painiketta $\downarrow/\uparrow/\leftarrow/\rightarrow$ tai \rightarrow ja vahvista valinta sen jälkeen painamalla OK. Tästä lähtien kaikkien valikoiden kieli on valitsemasi kieli.

2 Television kuvaruudulle tulee automaattisesti näkyviin Maa-valikko. Valitse television käyttömaa painamalla \downarrow tai \uparrow ja vahvista valinta sen jälkeen painamalla OK.

i Jos luettelossa ei ole maata, jossa käytät televisiota, valitse maan sijaan "Pois".

3 Television kuvaruudulle ilmestyy valikko Kellon asetus.

a) Aseta tunnit painamalla \downarrow tai \uparrow ja paina sen jälkeen \rightarrow .

b) Aseta minuutit painamalla \downarrow tai \uparrow ja paina sen jälkeen \rightarrow .

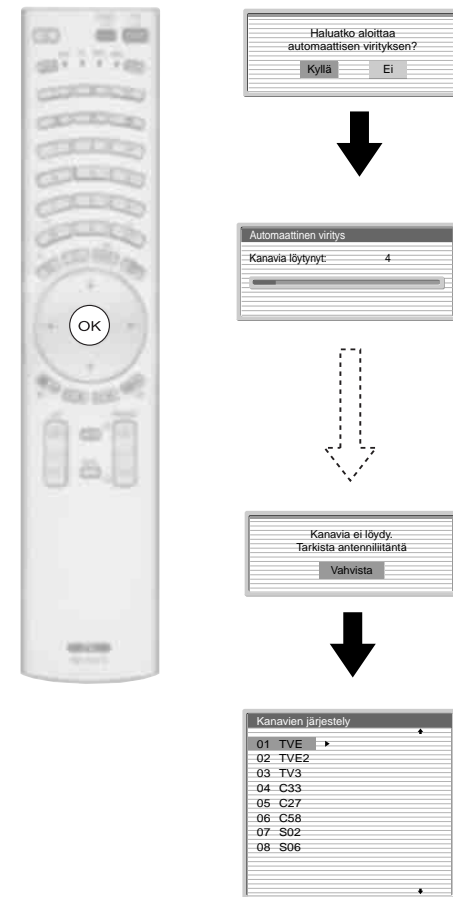
c) Aseta viikonpäivä painamalla \downarrow tai \uparrow ja paina sen jälkeen OK aikamerkin kuultuasi. Kello käynnistyy.

Television kuvaruudulle ilmestyy kaavio, jossa opastetaan lisälaitteiden kytkentä televisioon. Noudata ohjeita ja paina lopuksi OK-painiketta, jolloin kaavio poistuu näytöltä ja automaattinen viritys jatkuu.

A Kytchentäkaavio on tarkoitettu vain avuksi, sillä monet laitteet voidaan kytkeä useampaan kuin yhteen television liittimeen. Kun televisio on suorittanut automaattisen virituksen, lue käyttöohjekirjan sivulla 27 olevasta kohdasta 'Kytchentäopas', kuinka voit asettaa lisälaitteen asetukset optimaaliseksi.

Television automaattinen viritys

Telesio on viritettävä kanavien (televisiolähetys) vastaanottoa varten. Kun noudatat alla olevia ohjeita, televisio hakee ja tallentaa automaattisesti kaikki kanavat.



1 Paina kaukosäätimen OK-painiketta ja valitse **Kyllä**.

2 Televisio alkaa nyt automaattisesti etsiä ja tallentaa lähetyiskanavia.

A Toimenpide kestää muutaman minuutin. Älä paina mitään painiketta automaattisen virituksen aikana, sillä muuten automaattista viritystä ei suoriteta loppuun.

A Jos kanavia ei löydy automaattisen virituksen aikana, kuvaruudulle ilmestyy automaattisesti uusi valikko, jossa pyydetään kytkemään antenni. Kytke antenni (katso vaihe 4) ja paina OK. Automaattinen viritys alkaa alusta.

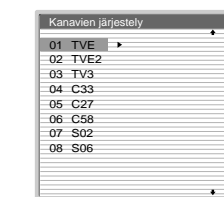
Kun automaattinen viritys on suoritettu, kuvaruudulle ilmestyy valikko Kanavien järjestely.

Lähetyskanavien kanavajärjestyksen vaihtaminen

Alla olevien ohjeiden avulla voit järjestää lähetyiskanavat haluamaasi järjestykseen.

8

a) Jos haluat jättää lähetyiskanavat viritysjärjestykseen:



Poistu ja palaa normaalille television kuvaruudulle painamalla kaukosäätimen MENU-painiketta.

👍 Nyt televisio on käyttövalmis.

b) Jos haluat tallentaa kanavat muuhun järjestykseen:



1 Paina painiketta \downarrow tai \uparrow ja valitse siirrettävälle kanavalle (televisiolähetys) ohjelmanumero ja paina sen jälkeen painiketta \rightarrow .

2 Valitse uusi ohjelmanumeropaikka valitsemallesi kanavalle (televisiolähetys) painamalla \downarrow tai \uparrow ja paina sen jälkeen \leftarrow .

i Valittu lähetyiskanava siirtyy nyt uuteen ohjelmanumeroon ja muut lähetyiskanavat siirtyvät vastaavasti.

3 Toista vaiheet 1) ja 2), jos haluat muuttaa muiden kanavien järjestystä.

4 Poistu ja palaa normaalille television kuvaruudulle painamalla kaukosäätimen MENU-painiketta.

👍 Nyt televisio on käyttövalmis.

Nyt televisioasemat on tallennettu laitteen muistiin.