

1

Verifica degli accessori in dotazione

La ringraziamo per avere acquistato questo prodotto Sony.

Seguendo questa guida punto per punto sarà possibile effettuare le seguenti operazioni:

Inserire le batterie nel telecomando.

Collegare lo schermo all'unità ricevente.

Collegare il cavo di alimentazione CA, l'antenna e il videoregistratore al televisore.

Selezionare la lingua del menu visualizzato.

Selezionare la nazione in cui si desidera utilizzare il televisore.

Impostare l'ora corrente.

Effettuare la preselezione dei canali trasmessi.

Modificare l'ordine dei canali sintonizzati.

Visualizzare i programmi televisivi.

1 Telecomando (RM-Y1012):



2 Batterie (AA)



1 cavo coassiale:



1 Libretto "Note sul Plasma".

Solo per il modello KE-P61MRX1: (in dotazione con lo schermo: PDM-6110)

- 2 barre di supporto
- 4 viti

Solo per il modello KLV-L42MRX1: (in dotazione con lo schermo: LDM:4210)

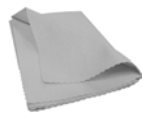
- 2 cappucci per connettori altoparlanti

Un AV Mouse:

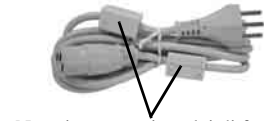
1 Cavo di interfaccia schermo:



Un panno di pulizia:



2 Cavi di alimentazione (Tipo C-4): 2 Cavi di alimentazione (Tipo BF): 2 Cavi di alimentazione (Tipo C-5):



Non rimuovere i nuclei di ferrite.

- ⚠ Utilizzare questi cavi di alimentazione (con messa a terra di sicurezza) se il televisore viene utilizzato in Europa (eccettuati Regno Unito, Irlanda e Confederazione Svizzera).

Non rimuovere i nuclei di ferrite.

- ⚠ Utilizzare questi cavi di alimentazione (con messa a terra di sicurezza) se il televisore viene utilizzato nel Regno Unito.
- Vedere "NOTICE FOR CUSTOMERS IN THE UNITED KINGDOM and IRELAND" a pagina 2 GB del manuale istruzioni quando si utilizzano questi cavi di alimentazione.
- In base alla nazione, questi cavi di alimentazione potrebbero non essere in dotazione.

Non rimuovere i nuclei di ferrite.

- ⚠ Utilizzare questi cavi di alimentazione (con messa a terra di sicurezza) se il televisore viene utilizzato nella Confederazione Svizzera.
- In base alla nazione, questi cavi di alimentazione potrebbero non essere in dotazione.

1 Supporto per la spina di alimentazione:

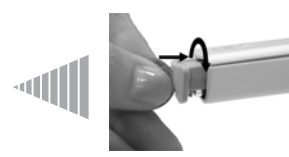


1 cavo di ingresso per personal computer



Inserimento delle batterie nel telecomando

- ⚠ Inserire le batterie rispettando la corretta polarità. Nel rispetto dell'ambiente, depositare le batterie scariche negli appositi contenitori adibiti alla raccolta differenziata.



3

Collegamento dello schermo all'unità ricevente

- ⓘ Utilizzare il cavo di interfaccia dello schermo in dotazione.
- ⓘ Utilizzare il cavo di alimentazione in dotazione per lo schermo (Tipo C-4, Tipo BF o Tipo C-5, vedere la fase 1).

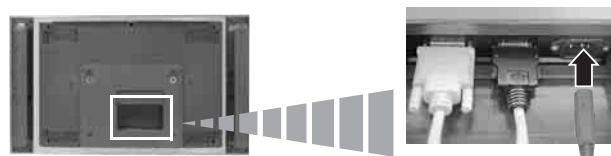
1 Collegare il cavo di interfaccia in dotazione allo schermo e all'unità ricevente.



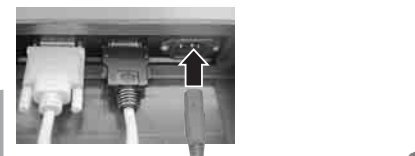
- ⓘ L'ubicazione delle connessioni di interfaccia può differire in base al modello.



2 Collegare il cavo di alimentazione in dotazione allo schermo.

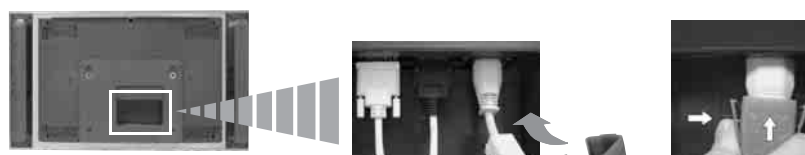


- ⓘ L'ubicazione della connessione per il cavo di alimentazione può essere separata dalle connessioni di interfaccia in base al modello.



- ⚠ Non collegare l'apparecchio alla rete di alimentazione prima di avere completato tutte le connessioni.

3 Solo per i modelli KE-P42MRX1, KE-P50MRX1 e KE-P61MRX1:



Montare il supporto della spina di alimentazione (in dotazione) sul cavo di alimentazione.

Agganciare il connettore AC IN fino a udire un clic.

- ⓘ Per disinserire il cavo di alimentazione, spingere il supporto della spina di alimentazione verso il basso premendo su entrambi i lati, quindi estrarre la spina.

4 Installare lo schermo utilizzando la staffa di montaggio a parete o il supporto specificati.

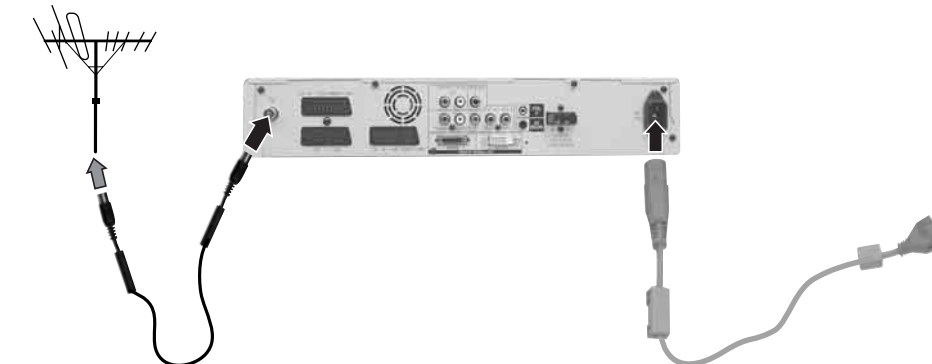
- ⚠ Prima di installare lo schermo, controllare le istruzioni di installazione della staffa di montaggio a parete o del supporto.

4

Collegamento del cavo di alimentazione CA, dell'antenna e del videoregistratore

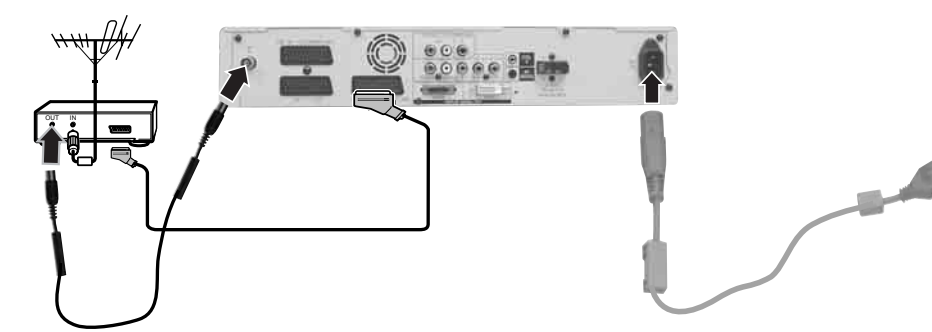
- ⓘ Utilizzare il cavo di alimentazione in dotazione per l'unità ricevente (Tipo C-4, Tipo BF o Tipo C-5, vedere la fase 1).
- Utilizzare il cavo coassiale in dotazione per collegare l'antenna.

Collegamento dell'antenna



- ⚠ Non collegare l'apparecchio alla rete di alimentazione prima di avere completato tutte le connessioni.

Collegamento di un videoregistratore ad un'antenna



- ⓘ Per ulteriori dettagli sul collegamento del videoregistratore, fare riferimento alla sezione "Collegamento di apparecchiature opzionali al televisore" a pagina 50 del manuale istruzioni.

- ⚠ Non collegare l'apparecchio alla rete di alimentazione prima di avere completato tutte le connessioni.

- ⓘ Il cavo scart è opzionale, tuttavia se si utilizza un cavo scart per collegare il videoregistratore, la qualità delle immagini e dell'audio ne risulterà migliorata.
- Per ulteriori dettagli sul collegamento del videoregistratore, fare riferimento alla sezione "Collegamento di apparecchiature opzionali al televisore" a pagina 50 del manuale istruzioni.

- ⚠ Se non si utilizza un cavo scart, dopo avere effettuato la preselezione automatica del televisore, effettuare la preselezione del segnale di prova del videoregistratore sul programma televisivo numero "0" utilizzando l'opzione "Programmazione manuale". (per i dettagli sulla programmazione manuale di queste impostazioni, vedere pagina 35, fase A del manuale istruzioni). Fare riferimento al manuale istruzioni del videoregistratore per individuare il canale di uscita del videoregistratore.

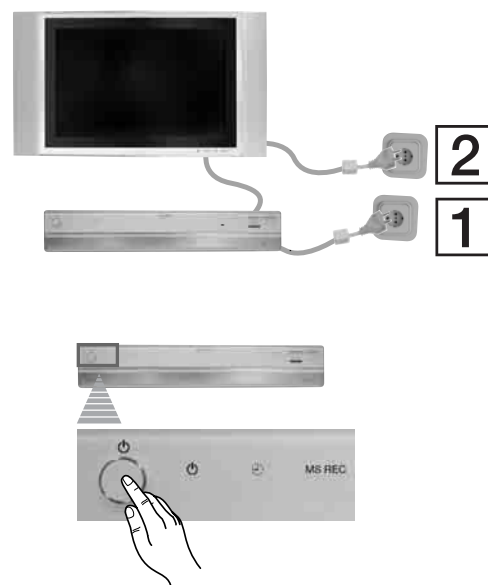
Accensione del televisore

1 È importante collegare l'unità ricevente e lo schermo alla presa di rete (220-240 V CA, 50/60 Hz) attenendosi al seguente ordine:

Prima: unità ricevente **1**

Successivamente: schermo **2**

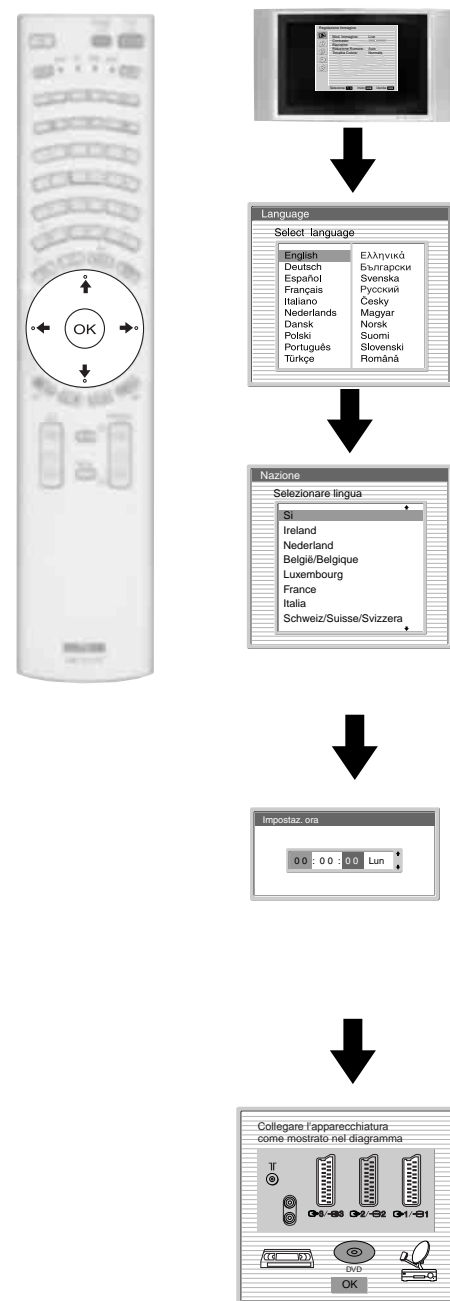
2 La prima volta che si collega il televisore, generalmente è acceso. Se il televisore fosse spento, premere l'interruttore **Principale** sull'unità ricevente per accenderlo.



5

Selezione della lingua del menu visualizzato della nazione e impostazione dell'ora corrente

Questo televisore funziona con schermate di menu. Seguendo le istruzioni sotto riportate, è possibile selezionare la lingua desiderata per il menu selezionato, la nazione in cui si desidera utilizzare il televisore e impostare l'ora corrente.



La prima volta che si preme l'interruttore **Principale**, sullo schermo compare automaticamente un menu **Language** (Lingua).

1 Premere il tasto **↓/↑/←/→** sul telecomando per selezionare la lingua, quindi premere il tasto **OK** per confermare la selezione.
Da questo momento in poi tutti i menu compariranno nella lingua selezionata.

2 Sullo schermo compare automaticamente il menu **Nazione**.
Premere il tasto **↓/↑/←/→** per selezionare la nazione in cui si utilizza il televisore, quindi premere il tasto **OK** per confermare la selezione.

i Qualora la nazione in cui si desidera utilizzare il televisore non compaia nell'elenco, selezionare "no" invece della nazione.

3 Il menu **Impostaz. ora** compare sullo schermo.
a) Premere **↓/↑/←/→** per impostare l'ora, quindi premere **↵**.
b) Premere **↓/↑/←/→** per impostare i minuti, quindi premere **↵**.
c) Premere **↓/↑/←/→** per impostare il giorno della settimana, quindi premere **OK** al segnale orario.
L'orologio inizia a funzionare.

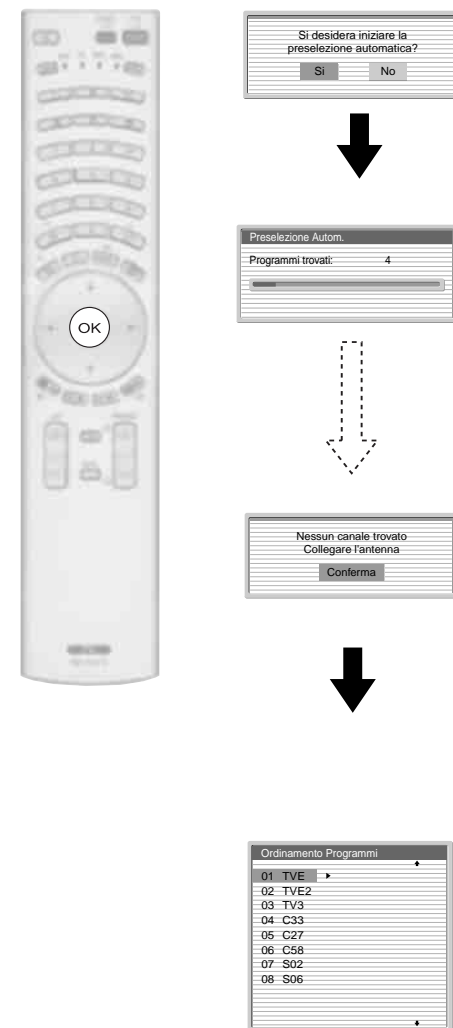
Sullo schermo compare uno schema che illustra il modo per collegare apparecchiature al televisore. Seguire le istruzioni e infine premere il tasto **OK** per rimuovere l'immagine e continuare la procedura di preselezione automatica.

A Sarà necessario utilizzare il diagramma delle connessioni, poiché la maggior parte delle apparecchiature possono essere collegate a più di un tipo di presa del televisore. Dopo aver ultimato la procedura di preselezione automatica, fare riferimento alla sezione 'Guida alle connessioni' a pagina 27 del manuale istruzioni per ulteriori informazioni sulle impostazioni ottimali delle apparecchiature opzionali.

6

Preselezione automatica dei canali trasmessi

Per ricevere i canali (trasmissioni televisive) è necessario effettuare la preselezione. Seguendo le istruzioni sotto riportate, questo televisore cerca e memorizza automaticamente tutti i canali disponibili.



1 Premere il tasto **OK** sul telecomando per selezionare **SI**.

2 Il televisore inizia automaticamente a cercare e memorizzare tutti i canali emittenti disponibili.

A La procedura potrà richiedere alcuni minuti.
Attendere senza premere alcun tasto mentre è in corso la preselezione automatica, in caso contrario la preselezione non verrà completata.

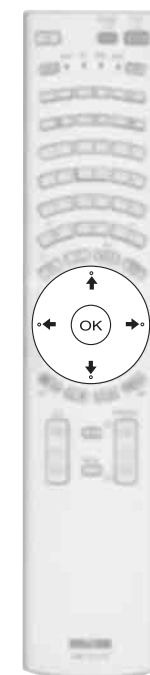
A Qualora durante la preselezione automatica non venga individuato alcun canale, comparirà automaticamente un nuovo menu che chiede di collegare l'antenna. Per collegare l'antenna (fare riferimento alla fase 4) e premere **OK**. Il processo di preselezione automatica verrà nuovamente avviato.

Una volta ultimata la preselezione automatica, sullo schermo compare il menu **Ordinamento Programmi**.

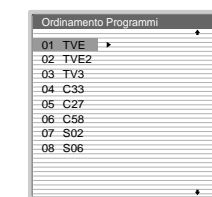
7

Modifica dell'ordine dei canali sintonizzati

Seguendo le istruzioni sotto riportate, è possibile modificare l'ordine in cui i canali emittenti compaiono sullo schermo.



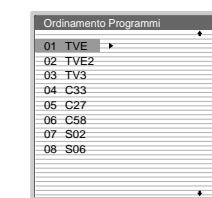
a) Se si desidera mantenere i canali emittenti nell'ordine preselezionato:



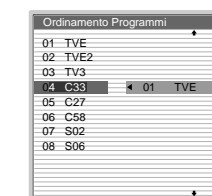
Premere il tasto **MENU** sul telecomando per uscire e ritornare alla visualizzazione normale.

👍 Ora il televisore è pronto per l'uso.

b) Se si desidera mantenere i canali emittenti in ordine diverso:



1 Premere il tasto **↓/↑/←/→** per selezionare il numero di programma con il canale (trasmissione televisiva) che si desidera modificare, quindi premere il tasto **↵**.



2 Premere il tasto **↓/↑/←/→** per selezionare il nuovo numero di programma per il canale (trasmissione televisiva) selezionato, quindi premere **↵**.

i Il canale emittente selezionato viene spostato nella nuova posizione e gli altri canali emittenti si spostano di conseguenza.

3 Ripetere le fasi 1) e 2) se si desidera modificare l'ordine di altri canali.

4 Premere il tasto **MENU** sul telecomando per uscire e ritornare alla visualizzazione normale.

👍 Ora il televisore è pronto per l'uso.

8

Ora le stazioni televisive sono memorizzate nella memoria del televisore.