

1 De meegeleverde accessoires controleren

3 Het beeldscherm op de media-ontvanger aansluiten

4 De AC-kabel, antenne en videorecorder aansluiten

Snel aan de slag

Bedankt voor de aankoop van dit Sony-product.

Nadat u alle stappen in deze handleiding heeft uitgevoerd, kunt u:

batterijen in de afstandsbediening plaatsen.

het beeldscherm op de media-ontvanger aansluiten.

de AC-kabel, antenne en uw videorecorder op de televisie aansluiten.

de taal voor de menuschermen selecteren.

het land selecteren waarin u dit toestel gaat gebruiken.

de huidige tijd instellen.

de televisie afstemmen.

de volgorde van de kanalen wijzigen.

televisieprogramma's bekijken.

1 afstandsbediening (RM-Y1012): 2 Batterijen (AA-formaat):



1 handleiding "Opmerkingen over plasma".

Alleen voor KE-P61MRX1: (meegeleverd bij het beeldscherm: PDM-6110)

- 2 kaderstukken
- 4 schroeven

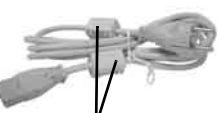
1 interfacekabel:



Een reinigingsdoek:



2 netsnoeren (type C-4):



2 netsnoeren (type BF):



Verwijder ferrietkernen niet.

⚠ Gebruik deze netsnoeren (met veiligheidsaarde) indien u het toestel in Europa gebruikt (behalve in het Verenigd Koninkrijk, Ierland en Zwitserland).

1 houder voor netsnoerstekker:

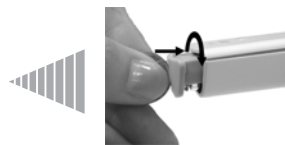


De batterijen in de afstandsbediening plaatsen

⚠ Let erop dat u de meegeleverde batterijen op de juiste manier plaatst (+ en -). Denk aan het milieu; gooi oude batterijen niet gewoon weg, maar lever ze in.

⚠ Voor de klanten in Nederland

Gooi de batterij niet weg maar lever deze in als klein chemisch afval (KCA).



1 coax-kabel:



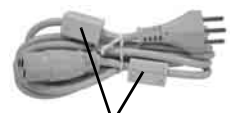
Alleen voor KLV-L42MRX1: (meegeleverd bij het beeldscherm: LDM:4210)

- 2 afdekkingen voor speakeraansluitingen

Een AV-muis:



2 netsnoeren (type C-5):



Verwijder ferrietkernen niet.

⚠ Gebruik deze netsnoeren (met veiligheidsaarde) indien u het toestel gebruikt in Zwitserland.

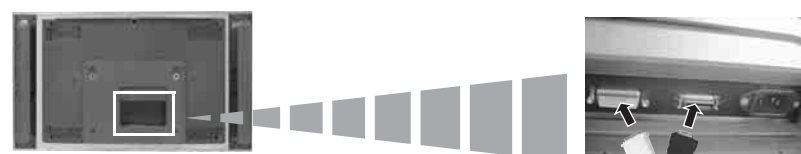
- Deze netsnoeren worden mogelijk niet meegeleverd (dit verschilt per land).

1 ingangskabel personal computer



- ⓘ Gebruik de meegeleverde interfacekabel.
- ⓘ Gebruik het meegeleverde netsnoer voor het beeldscherm (type C-4, type BF of type C-5; zie stap 1).

1 Sluit de meegeleverde interfacekabel aan op het beeldscherm en de media-ontvanger.



ⓘ De locatie van de interface-aansluitingen kan afwijken per model.

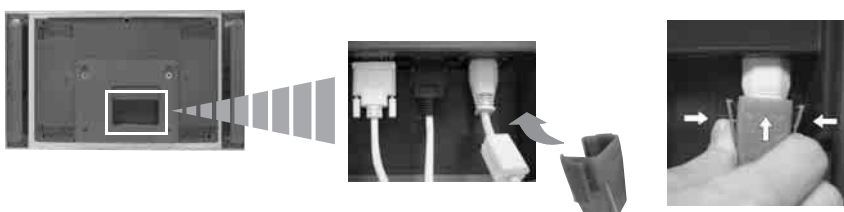
2 Sluit het meegeleverde netsnoer aan op het beeldscherm.



ⓘ De locatie van de aansluiting van het netsnoer kan gescheiden zijn van de interface-aansluitingen; dit is afhankelijk van het model.

⚠ Sluit het netsnoer niet aan voordat alle aansluitingen zijn voltoerd.

3 Alleen voor model KE-P42MRX1, KE-P50MRX1 en KE-P61MRX1:



Bevestig de houder voor de netsnoerstekker (meegeleverd) op het netsnoer.

Klem de AC IN-stekker vast totdat u een klikgeluid hoort.

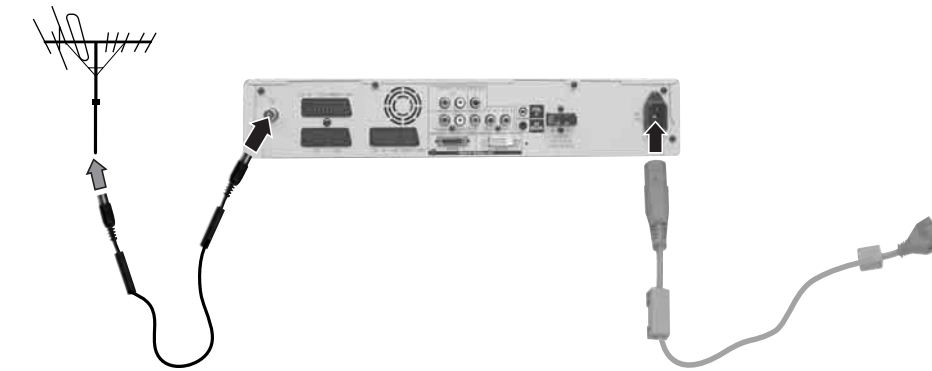
ⓘ Trek het netsnoer los door de houder aan beide zijden in te drukken en de stekker naar buiten te trekken.

4 Installeer het beeldscherm met de aangegeven wandbevestiging of standaard.

⚠ Controleer de installatie-instructies van de wandbevestiging of de standaard alvorens het beeldscherm te installeren.

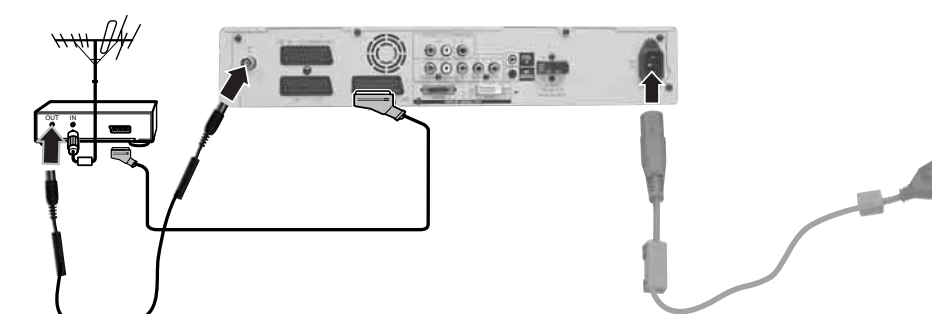
- ⓘ Gebruik het meegeleverde netsnoer voor de media-ontvanger (type C-4, type BF of type C-5, zie stap 1).
- Gebruik de meegeleverde coax-kabel voor aansluiting van de antenne.

Antenne aansluiten



⚠ Het netsnoer pas insteken als alle aansluitingen zijn uitgevoerd.

Videorecorder met een antenne aansluiten



ⓘ Raadpleeg voor meer informatie over het aansluiten van de videorecorder "Optionele apparatuur aansluiten op de televisie" op pagina 50 van de instructiehandleiding.

⚠ Het netsnoer pas insteken als alle aansluitingen zijn uitgevoerd.

- ⓘ De scart-kabel is optioneel; als u echter een scart-kabel gebruikt om uw videorecorder aan te sluiten, dan kan dit de beeld- en geluidskwaliteit verbeteren bij het gebruik van de videorecorder.
- Zie voor meer informatie over het aansluiten van de videorecorder, de paragraaf "Optionele apparatuur aansluiten" op pagina 50 van de instructiehandleiding.

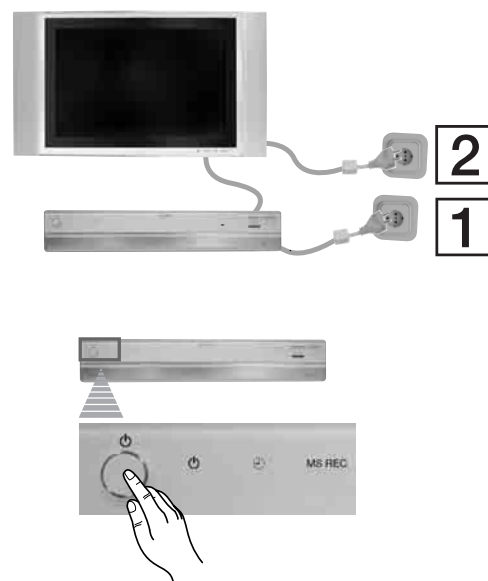
⚠ Indien u geen scart-kabel heeft, programmeert u, nadat u de televisie automatisch heeft geprogrammeerd, het testsignaal van de videorecorder op televisieprogramma nummer "0" via de optie "Handmatig programmeren". (Zie voor meer informatie over handmatig programmeren pagina 35, stap A, van de instructiehandleiding.) Raadpleeg de handleiding bij uw videorecorder voor meer informatie over het vinden van het videokanaal.

De televisie aanzetten

1 Het is van belang dat u de media-ontvanger en het televisietoestel in de volgende volgorde op de netspanning (220-240 V AC, 50/60 Hz) aansluit:

Als eerste: media-ontvanger **1**

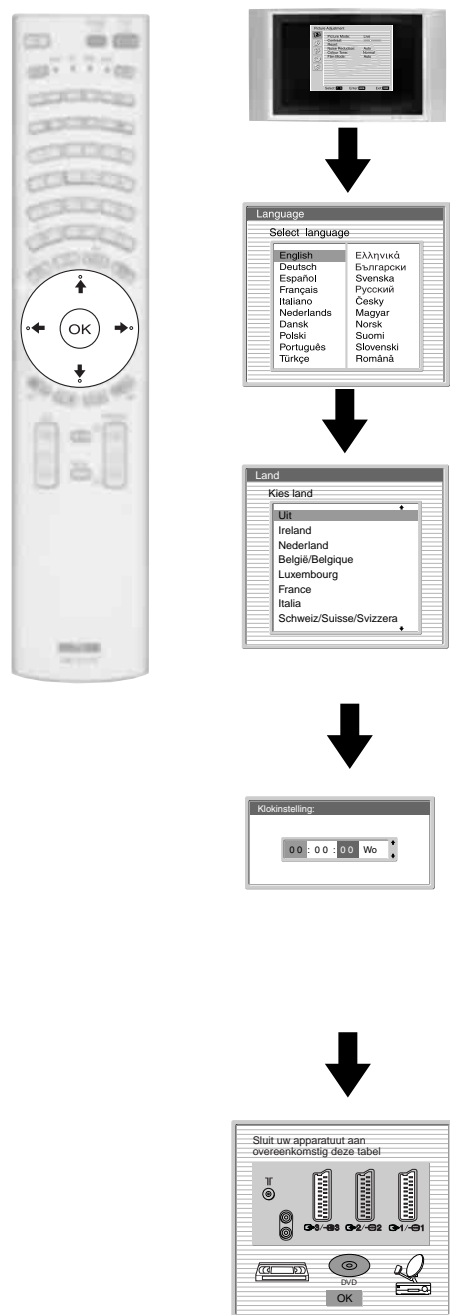
Als tweede: televisietoestel **2**



2 De eerste keer dat de televisie wordt aangesloten, wordt deze gewoonlijk aangezet. Indien de televisie uitstaat, drukt u op de **AAN/UIT**-schakelaar **⏻** op de media-ontvanger om de televisie aan te zetten.

5 De taal van de menuschermen, het land en de huidige tijd instellen

Deze televisie werkt met menuschermen. Door de instructies hieronder te volgen, kunt u de gewenste taal van de menuschermen, het land waarin de televisie wordt gebruikt en de huidige tijd instellen.



De eerste keer dat u de **AAN/UIT**-schakelaar **⏻** indrukt, verschijnt automatisch het menu **Language** (Taal) op het televisiescherm.

1 Druk op de toets **⬇️/⬆️/⬇️/⬆️** of **⬆️/⬆️/⬆️/⬆️** op de afstandsbediening om de taal te selecteren en druk vervolgens op **OK** om uw selectie te bevestigen. Vanaf nu worden alle menu's in de gekozen taal weergegeven.

2 Het menu **Land** verschijnt automatisch op het televisiescherm. Druk op de toets **⬇️** of **⬆️** om het land te selecteren waarin u het televisietoestel gaat gebruiken en druk vervolgens op **OK** om uw selectie te bevestigen.

i • Indien het land waarin u de televisie gebruikt niet in de lijst wordt weergegeven, selecteert u "Uit" in plaats van een land.

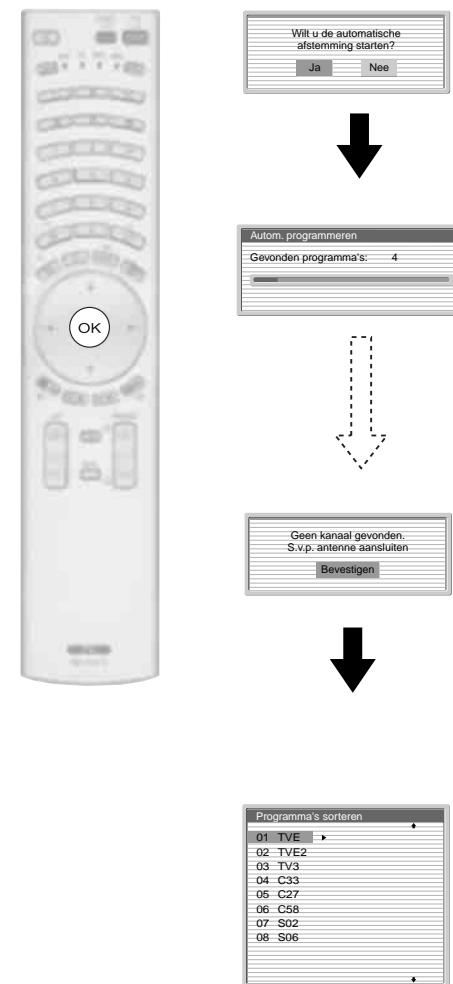
3 Het menu **Klokinstelling** verschijnt op het televisiescherm.
 a) Druk op **⬆️** of **⬆️** om de uren in te stellen en druk vervolgens op **⬆️**.
 b) Druk op **⬆️** of **⬆️** om de minuten in te stellen en druk vervolgens op **⬆️**.
 c) Druk op **⬆️** of **⬆️** om de dag van de week in te stellen en druk vervolgens op **OK** bij het tijdsignaal. De klok start.

Op het televisiescherm verschijnt een afbeelding aan de hand waarvan wordt uitgelegd hoe apparatuur op uw televisietoestel wordt aangesloten. Volg de instructies en druk op **OK** om de afbeelding te verwijderen en de automatische programmering te vervolgen.

⚠️ De afbeelding met aansluitingen dient slechts als richtlijn te worden gebruikt, daar de meeste apparatuur op meer dan één type aansluiting kan worden aangesloten. Nadat de televisie het automatisch programmeren heeft voltooid, raadpleegt u 'Hulp bij aansluitingen' op pagina 27 van de handleiding voor de meest optimale instellingen voor uw apparatuur.

6 De televisie automatisch afstemmen

U moet de televisie afstemmen om kanalen (televisiezenders) te kunnen ontvangen. Als u de instructies hieronder volgt, worden alle beschikbare kanalen automatisch gezocht en opgeslagen.



1 Druk op **OK** op de afstandsbediening om **Ja** te selecteren.

2 De televisie begint automatisch alle beschikbare kanalen voor u te zoeken en op te slaan.

⚠️ Dit kan enkele minuten duren. Wees geduldig en druk geen toetsen in terwijl het automatisch programmeren aan de gang is, omdat het automatisch programmeren dan niet kan worden voltooid.

⚠️ Indien bij het automatisch programmeren geen kanalen worden gevonden, verschijnt automatisch een nieuw menu op het scherm waarin u wordt gevraagd de antenne aan te sluiten. Sluit de antenne aan (zie stap 4) en druk op **OK**. Het automatisch programmeren start opnieuw.

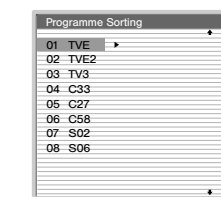
Wanneer het automatisch programmeren is voltooid, verschijnt het menu **Programma's sorteren** op het scherm.

7 De programmvolgorde van de kanalen wijzigen

Door de instructies hieronder te volgen, kunt u de volgorde waarin de kanalen op het scherm verschijnen, wijzigen.



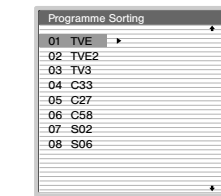
a) Indien u de kanalen wilt handhaven in de automatische volgorde:



Druk op de toets **MENU** op de afstandsbediening om af te sluiten en terug te keren naar het normale televisiescherm.

👍 U kunt uw televisie nu gebruiken.

b) Indien u de kanalen in een andere volgorde wilt opslaan:



1 Druk op de toets **⬇️** of **⬆️** om het programmanummer te selecteren met het kanaal (televisiezender) dat u opnieuw wilt toewijzen en druk vervolgens op de toets **⬆️**.

2 Druk op de toets **⬇️** of **⬆️** om de positie van het nieuwe programmanummer te selecteren voor het gekozen kanaal (televisiezender) en druk vervolgens op **⬆️**.

i Het geselecteerde kanaal wordt verplaatst naar de nieuwe programmapositie en de overige kanalen worden naar aanleiding daarvan ook verplaatst.

3 Herhaal stap 1) en 2) indien u de volgorde van de overige kanalen wilt wijzigen.

4 Druk op de toets **MENU** op de afstandsbediening om af te sluiten en terug te keren naar het normale televisiescherm.

👍 U kunt uw televisie nu gebruiken.

De televisiezenders zijn nu in het geheugen van de televisie opgeslagen.