

Kontrollere medfølgende tilbehør

1

Koble skjermen til mottakerenheten

3

Koble strømledningen, antennekabelen og videospilleren

4

Takk for at du valgte dette Sony-produktet.

Ved å følge anvisningene i denne veiledningen trinn for trinn, kan du:

Sette batterier inn i fjernkontrollen.

Koble skjermen til mottakerenheten.

Koble strømledningen, antennekabelen og videospilleren til TVen.

Velge språk for menykjernbildene.

Velge i hvilket land TVen skal brukes.

Stille klokken.

Stille inn TV-kanalene.

Endre rekkefølge for kanalene.

Se på TV-programmer.

1 fjernkontroll (RM-Y1012):



1 "Notes on Plasma"-bok (merknader om plasma).

1 skjermkabel:



2 strømledninger (type C-4):



Du må ikke ta ut ferrittkjernene.

⚠️ Bruk disse strømledningene (med jording) hvis du skal bruke TVen i Europa (bortsett fra Storbritannia, Irland og Sveits).

1 støpselholder:



2 batterier (AA-størrelse)



Bare for KE-P61MRX1: (leveres med skjermenheten: PDM-6110)

- 2 kantlister
- 4 skruer

Én rengjøringsklut:



2 strømledninger (type BF):



Du må ikke ta ut ferrittkjernene.

⚠️ Bruk disse strømledningene (med jording) hvis du skal bruke TVen i Storbritannia.

- Se "NOTICE FOR CUSTOMERS IN THE UNITED KINGDOM and IRELAND" på side 2 i GB i brukerhåndboken hvis du skal bruke disse strømledningene.
- Om disse strømledningene medfølger eller ikke, avhenger av i hvilket land du har kjøpt TVen.

1 koaksialkabel:



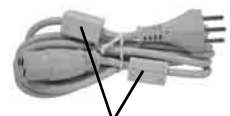
Bare for KLV-L42MRX1: (leveres med skjermenheten: LDM:4210)

- 2 deksler for høyttalerkontakter

Én AV-mus



2 strømledninger (type C-5):



Du må ikke ta ut ferrittkjernene.

⚠️ Bruk disse strømledningene (med jording) hvis du skal bruke TVen i Sveits.

- Om disse strømledningene medfølger eller ikke, avhenger av i hvilket land du har kjøpt TVen.

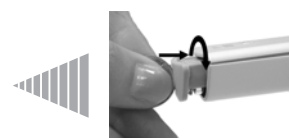
1 kabel for PC-inngang



Sette batterier i fjernkontrollen

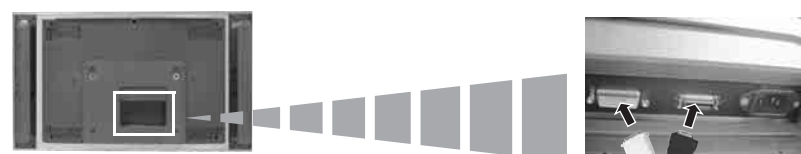
2

⚠️ Pass på at du setter batteriene inn riktig vei. Husk at du alltid må kassere batterier på en miljøvennlig måte.

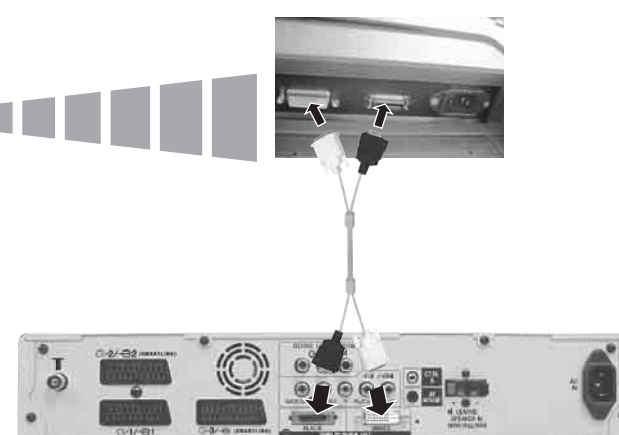


- ⓘ Bruk den medfølgende skjermkabelen.
- Bruk strømledningen som følger med skjermen (type C-4, type BF eller Type C-5, se trinn 1).

1 Koble den medfølgende skjermkabelen til skjermen og til mottakerenheten.



ⓘ Grensesnittkontakten kan også stå et annet sted, avhengig av modellen.



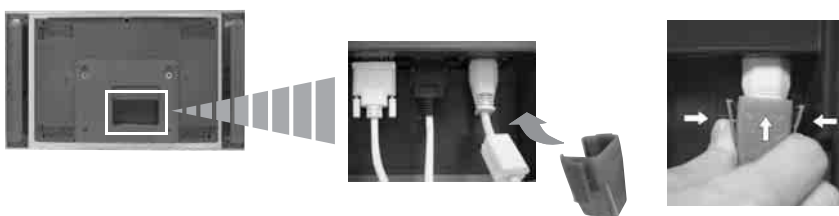
2 Koble den medfølgende strømledningen til skjermen.



ⓘ Strømkontakten kan også stå i større avstand fra grensesnittkontakten, avhengig av modellen.

⚠️ Du må ikke koble til strømledningen før alle andre kabler er koblet til.

3 Bare for KE-P42MRX1, KE-P50MRX1 og KE-P61MRX1:



Feste strømpluggholderen (medfølger) til strømledningen.

Klips den fast på strøminngangspluggen (AC IN) slik at du hører et klikk.

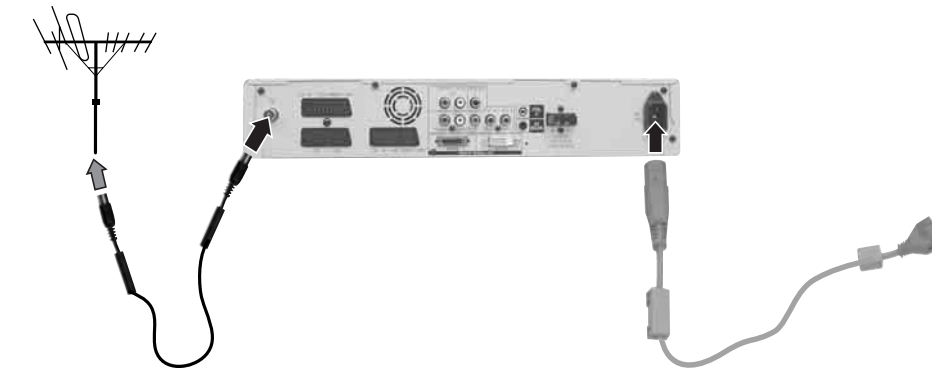
ⓘ Når du skal koble fra strømledningen, trekker du ned strømpluggholderen ved å først trykke inn begge sidene av holderen, og deretter trekke ut pluggen.

4 Monter skjermenheten på den tilhørende veggbraketten eller sokkelen.

⚠️ Før du installerer skjermenheten, må du lese gjennom installeringsanvisningene for veggbraketten eller sokkelen.

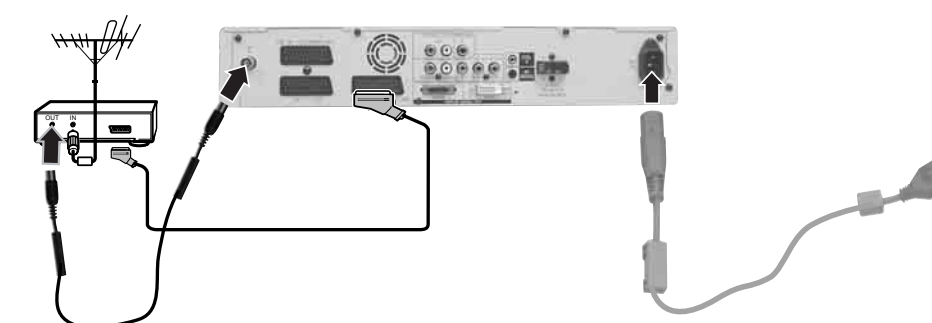
- ⓘ Bruk den medfølgende strømledningen for mottakerenheten (type C-4, type BF eller type C-5, se trinn 1).
- Bruk den medfølgende koaksialkabelen for tilkobling til antenne.

Koble til en antenne



⚠️ Du må ikke koble til strømledningen før alle andre kabler er koblet til.

Koble til videospiller med antennekabel



ⓘ Hvis du vil vite mer om tilkobling av videospiller, kan du se "Koble tilleggsutstyr til TVen" på side 50 i brukerhåndboken.

⚠️ Du må ikke koble til strømledningen før alle andre kabler er koblet til.

- ⓘ Bruk av Scart-kabel er valgfritt, men hvis du kobler til videospilleren med en Scart-kabel, kan det gi bedre bilde- og lyd kvalitet.
- Hvis du vil vite mer om tilkobling av videospiller, kan du se "Koble tilleggsutstyr til TVen" på side 50 i brukerhåndboken.

⚠️ Hvis du ikke har en Scart-kabel, må du først stille inn TV-kanalene automatisk, og deretter stille inn videospillerens testsignal i programnummer "0" ved å bruke alternativet "Manuell innstilling". (Hvis du vil vite mer om hvordan du bruker manuell innstilling, kan du se side 35, trinn A i brukerhåndboken). Se videospillerens bruksanvisning for å finne ut hvordan du kan finne utgangskanalen for videospilleren.



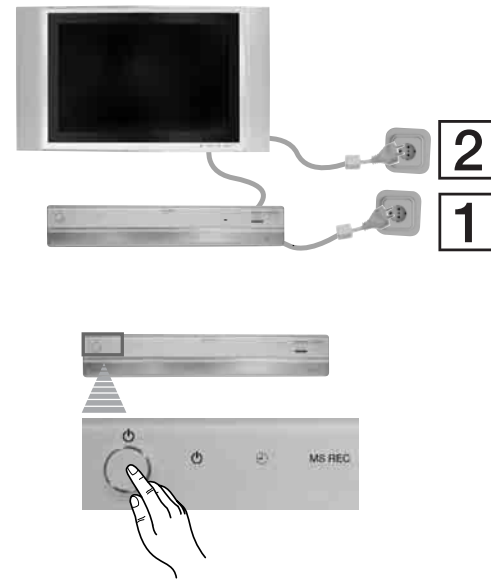
Slå på TVen

1 Det er viktig at du kobler mottakerenheten og skjermen til stikkontakten (220-240 V AC, 50/60 Hz) i følgende rekkefølge:

Først mottakerenheten **1**

Deretter skjermen **2**

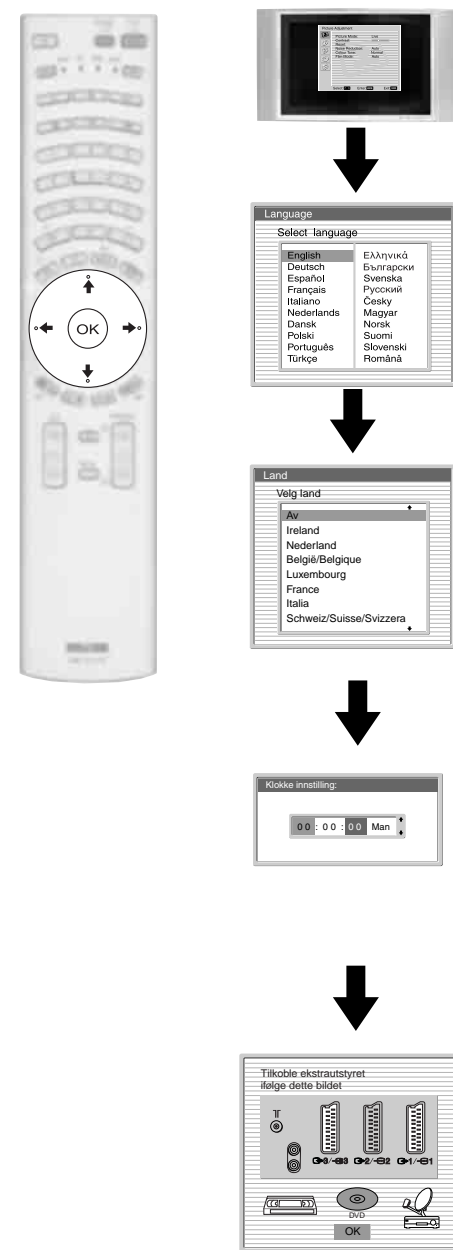
2 Når du kobler til TVen for første gang, blir den vanligvis slått på. Hvis TVen er av, kan du slå den på ved å trykke på **av/på**-bryteren på mottakerenheten.



5

Velge språk for menyene, velge land og stille klokken

Denne TVen bruker menyer på skjermen. Ved å følge anvisningene nedenfor, kan du velge ønsket språk på menyene, velge hvilket land TVen skal brukes i, og stille inn klokken.



Første gang du trykker på **av/på**-bryteren, vises menyen **Language (Språk)** automatisk på TV-skjermen.

1 Trykk på knappen **↕/↕/↔** eller **↔** på fjernkontrollen for å velge ønsket språk, og trykk på **OK**-knappen for å bekrefte valget. Fra nå av vil alle menyene vises på det språket du har valgt.

2 Menyene **Land** vises automatisk på TV-skjermen.

Trykk på knappen **↕** eller **↕** for å velge landet der du skal bruke TVen, og trykk på **OK** for å bekrefte valget.

i Hvis landet der du skal bruke TVen ikke vises på listen, velger du "Av" i stedet for et land.

3 Menyene **Klokke innstilling** vises på TV-skjermen.

a) Trykk på **↕** eller **↕** for å stille timen, og trykk på **↔**.

b) Trykk på **↕** eller **↕** for å stille minuttene, og trykk på **↔**.

c) Trykk på **↕** eller **↕** for å velge ukedag, og trykk på **OK** ved tidssignalet. Klokken starter.

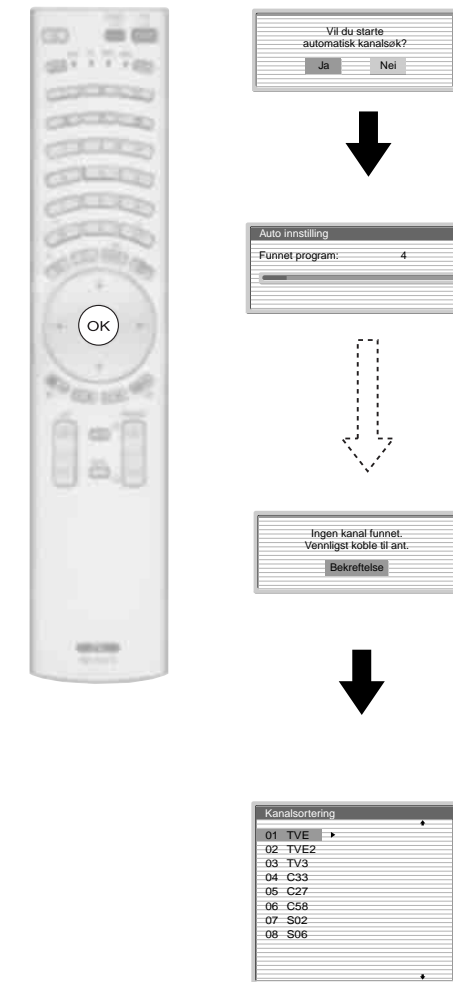
Et diagram som viser hvordan du kan koble utstyr til TVen, vises på TV-skjermen. Følg anvisningene, og trykk til slutt på **OK** for å fjerne bildet og fortsette den automatiske kanalinnstillingen.

Tilkoblingsdiagrammet er bare ment som en veiledning. De fleste typer utstyr kan kobles til mer enn én type TV-kontakt. Når TVen har fullført den automatiske innstillingen, kan du se "Tilkoblingsveiledning" på side 27 i brukerhåndboken for mer informasjon om hvordan du setter opp utstyret ditt på best mulig måte.

6

Stille inn TVen automatisk

Du må stille inn TVen før du kan se på TV-kanalene. Hvis du følger anvisningene nedenfor, vil TVen automatisk søke etter og lagre alle tilgjengelige kanaler for deg.



1 Trykk på **OK** på fjernkontrollen for å velge **Ja**.

2 TVen begynner nå å søke og lagre alle de tilgjengelige kanalene automatisk.

⚠ Denne prosedyren kan ta noen minutter. Vær tålmodig og ikke trykk på noen knapper mens innstillingen pågår, fordi du da risikerer at den automatiske innstillingen ikke blir fullført.

⚠ Hvis TVen ikke finner noen kanaler under den automatiske innstillingsprosessen, vil du automatisk få opp en ny meny på skjermen som ber deg om å koble til antennen. Koble til antennen (se trinn 4), og trykk på **OK**. Den automatiske innstillingsprosessen starter på nytt.

Når den automatiske innstillingen er ferdig, vises menyen **Kanalsortering** på skjermen.

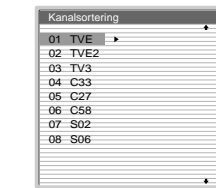
7

Endre rekkefølgen for TV-kanalene

Ved å følge anvisningene nedenfor, kan du endre rekkefølgen for visning av TV-kanalene på skjermen.



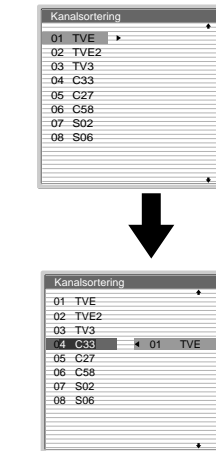
a) Hvis du vil beholde kanalene i den lagrede rekkefølgen:



Trykk på **MENU** på fjernkontrollen for å avslutte og gå tilbake til det vanlige TV-bildet.

👍 Nå er TVen klar til bruk.

b) Hvis du vil lagre kanalene i en annen rekkefølge:



1 Trykk på knappen **↕** eller **↕** for å velge programnummeret med den TV-kanalen du vil flytte, og trykk på **↔**.

2 Trykk på knappen **↕** eller **↕** for å velge det nye programnummeret for den valgte TV-kanalen, og trykk på **↔**.

i Den valgte kanalen flyttes til den nye posisjonen, og de andre kanalene flyttes tilsvarende.

3 Gjenta trinn 1) og 2) hvis du vil endre rekkefølgen for andre kanaler.

4 Trykk på **MENU** på fjernkontrollen for å avslutte og gå tilbake til det vanlige TV-bildet.

👍 Nå er TVen klar til bruk.

8

TV-kanalene er nå lagret i TVens minne.