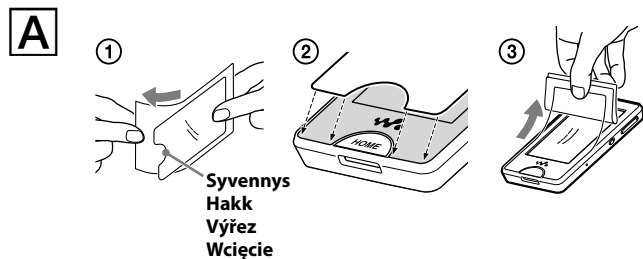
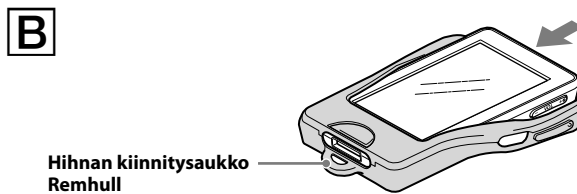


4-135-139-21(1)



Syvennys  
Hakk  
Výřez  
Wcięcie



Hihnan kiinnitysaukko  
Remhull  
Otvor na řemínek  
Otwór na pasek

**Suomi**

**Käyttöohjeet**

**Suojakalvon kiinnittäminen**

- 1 Pyyhi "WALKMAN"-laitteesi näyttö huolellisesti pehmeällä kankaalla, kuten silmälasien puhdistusliinalla. Pienikin määrä likaa tai pölyä voi aiheuttaa ilmataskun.
- 2 Vedä suojakelmu irti (peukalosyvennyksestä) puoleen väliin sen tyvestä (kuva [A]-①). Tyviosa on suurempi liuska.
- 3 Kohdista suojaliuska näytön alareunaan - HOME-painikkeen päähän - (kuva [A]-②) samalla varoen jättämstä ilmataskuja (kuva [A]-③). Varo koskettamasta liimapuolta.

**Vihje**  
Voit helpottaa suojakalvon irrottamista teipin avulla.

**Koteloon asettaminen**

- 1 Aseta "WALKMAN" koteloon siten, että näyttö on ylöspäin (kuva [B]).
- 2 Aseta "WALKMAN" koteloon siten, että painikkeet tulevat aukkojen kohdille.

**Vihje**  
Koteloon voi kiinnittää hihnan.

**Huomautuksia**

- Jotta "WALKMAN" ei vahingoittuisi, varmista ennen käyttöä ettei kotelon sisällä tai "WALKMAN"-soittimen päällä ei ole likaa tai pölyä. Pyyhi kotelo tarvittaessa puhtaaksi pehmeällä liinalla, esimerkiksi silmälasien puhdistusliinalla.
- Poista kotelo, jos käytät lisälaitetta, joka edellyttää "WALKMAN"-laitteesi mukana toimitettua lisävarustetta.

"WALKMAN" ja WALKMAN® ovat Sony Corporationin rekisteröityjä tavaramerkkejä.

**Norsk**

**Bruksanvisning**

**Slik fester du beskyttelsesarket**

- 1 Tørk av skjermen på din "WALKMAN" med en myk klut, som en pusseklut for briller. Selv svært små mengder skitt eller støv kan føre til luftbobler.
- 2 Løsne beskyttelsesarket (fra hakket) halvveis fra underlaget (figur [A]-①). Underlaget er det største arket.
- 3 Plasser beskyttelsesfilmen ved nedre kant av skjermen - HOME-knappen - (figur [A]-②) mens du passer på at du unngår luftbobler (figur [A]-③). Ikke ta på siden med lim.

**Tips**  
Hvis du bruker en teip er det enklere å løsne beskyttelsesarket.

**Slik fester du etuiet**

- 1 Sett inn din "WALKMAN" med skjermensiden opp (figur [B]).
- 2 Sett etuiet på linje etter fordyppningene over "WALKMAN"-knappene.

**Tips**  
Du kan feste en rem på etuiet.

**Merknader**

- For å forhindre mulig skade på "WALKMAN", sjekk at det ikke er noe skitt eller støv inni etuiet eller på "WALKMAN" for bruk. Tørk av etuiet med en myk klut, som en pusseklut for rengjøring av briller, hvis dette er nødvendig.
- Koble fra etuiet når du bruker produkter som krever bruk av tilkoblet utstyr som leveres med "WALKMAN".

"WALKMAN" og WALKMAN® er registrerte varemerker for Sony Corporation.

**Česky**

**Návod k obsluze**

**Přípevnění ochranné fólie**

- 1 Otrřete displej přehrávače „WALKMAN“ měkkou látkou, například látkou na čištění brýlí. I minimální množství špíny a prachu by mohlo vytvářet bubliny.
- 2 Odlepte ochrannou fólii (od výřezu) z průhledné podložky do poloviny (Obrázek [A]-①). Podložkou je větší fólie.
- 3 Vyrovnajte ochrannou fólii se spodním okrajem displeje - tlačítkem HOME - (Obrázek [A]-②), a nalepte ji tak, aby se nevytvářely bubliny (Obrázek [A]-③). Nedotýkejte se lepicí strany.

**Tip**  
Pomocí lepicí pásky můžete odlepit fólii snadněji.

**Přípevnění krytu**

- 1 Vložte „WALKMAN“ tak, aby displej směřoval nahoru (Obrázek [B]).
- 2 Nasadte kryt tak, aby otvory byly nad tlačítka přehrávače „WALKMAN“.

**Tip**  
Ke krytu lze připevnit řemínek.

**Poznámky**

- Aby nedošlo k poškození přehrávače „WALKMAN“, ujistěte se před vložením do pouzdra, že uvnitř pouzdra a na přehrávači „WALKMAN“ není prach nebo nečistoty. V případě nutnosti otrřete pouzdro jemnou látkou, například látkou na čištění brýlí.
- Odejměte kryt, když chcete použít jakékoli výrobky, které vyžadují připojení doplňků, jako dodané doplňky přehrávače „WALKMAN“.

„WALKMAN“ a WALKMAN® jsou registrovanými ochrannými známkami společnosti Sony Corporation.

**Polski**

**Instrukcja obsługi**

**Zakładanie folii ochronnej**

- 1 Dokładnie wytrzyj wyświetlacz odtwarzacza „WALKMAN” miękką ściereczką, np. ściereczką do okularów. Nawet niewielka ilość brudu i kurzu może powodować powstawanie pęcherzyków powietrza.
- 2 Odlej folię ochronną (od strony wcięcia) do połowy od przezroczystego podkładu (rys. [A]-①). Podkładem jest większy arkusz.
- 3 Naklej folię ochronną, zaczynając od dolnej krawędzi wyświetlacza — przycisku HOME (rys. [A]-②), tak aby nie powstawały pęcherzyki powietrza (rys. [A]-③). Uważaj, aby nie dotknąć strony z klejem.

**Wskazówka**  
Folię ochronną łatwiej odkleić, używając taśmy samoprzylepnej.

**Mocowanie odtwarzacza w futerał**

- 1 Włóż odtwarzacz „WALKMAN” do futerału, tak aby wyświetlacz był skierowany do góry (rys. [B]).
- 2 Ustaw futerał, tak aby przyciski odtwarzacza „WALKMAN” weszły do otworów futerału.

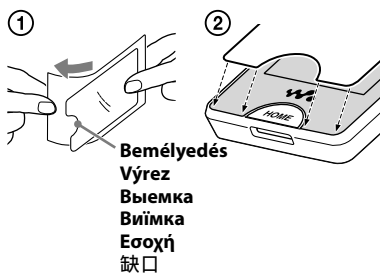
**Wskazówka**  
Do futerału można przyczepić pasek.

**Uwagi**

- Aby zapobiec ewentualnemu uszkodzeniu odtwarzacza „WALKMAN”, przed włożeniem odtwarzacza do futerału należy sprawdzić, czy wnętrze futerału nie jest zabrudzone ani zakurzone oraz czy powierzchnia odtwarzacza „WALKMAN” jest czysta. W razie potrzeby futerał należy wyczyścić miękką ściereczką, np. ściereczką do okularów.
- Aby używać produktów wymagających zastosowania wyposażenia dodatkowego dołączonego do zestawu, odtwarzacz „WALKMAN” należy wyjąć z futerału.

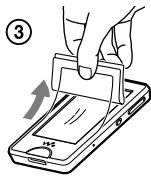
„WALKMAN” i WALKMAN® są zastrzeżonymi znakami towarowymi firmy Sony Corporation.

A

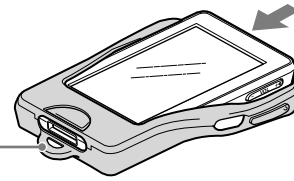


**Bemélyedés**  
**Выемка**  
**Виімка**  
**Εσοχή**  
**缺口**

B



**Pánt nyílása**  
**Дірка на ремієнок**  
**Петля для ремня**  
**Отвір для ремінця**  
**Τρύπα λουριού**  
**挂绳孔**



## Magyar

### Használati útmutató

#### A védőfólia felhelyezése

- 1 Szükség esetén puha ronggyal, pl. szemüveg tisztítóval alaposan törölje tisztára a „WALKMAN” kijelzőjét. Még a legkisebb szennyeződés vagy por is levegőbuborékok okozhat.
- 2 A védőfóliát (a hüvelykujj-bemélyedésnél kezdve) félig válassza le az alaplapról (A-1 ábra). Az alaplap a nagyobb méretű lap.
- 3 A védőfóliát illesse a kijelző - HOME gombnál lévő alsó széléhez - (A-2 ábra) úgy, hogy ne keletkezzen levegőbuborék (A-3 ábra). Ne érintse meg a fólia ragasztós oldalát.

#### ☞ Tipp

Ragasztószalagot használva a védőfóliát könnyebben le lehet választani.

#### A tok felhelyezése

- 1 A „WALKMAN”-t helyezze a tokba úgy, hogy a kijelzője felfelé nézzen (B ábra).
- 2 Igazítsa el úgy a tokot, hogy a nyílásai a „WALKMAN” gombjaira kerüljenek.

#### ☞ Tipp

A tokra pántot lehet erősíteni.

#### Megjegyzések

- A „WALKMAN” esetleges sérülésének megelőzése érdekében a behelyezés előtt ellenőrizze, hogy a tok belsejében vagy a „WALKMAN”-en nincs-e szennyeződés vagy por. Szükség esetén puha ronggyal, pl. szemüveg tisztítóval törölje tisztára a tok belsejét.
- Távolítsa el a tokot, amikor olyan terméket kíván használni, amelyhez a „WALKMAN” készülékhez mellékelrt tartozékok szükségesek.

A „WALKMAN” és a **WALKMAN** a Sony Corporation bejegyzett védjegye.

## Slovenčina

### Návod na používanie

#### Prípevnenie ochrannej fólie

- 1 Utrite displej prehrávača „WALKMAN” mäkkou handričkou, napr. na čistenie okuliarov. I malé nečistoty a prach môžu spôsobiť vznik vzduchových bublín.
- 2 Odlepte ochrannú fóliu (na strane s výrezom) do polovice z priehľadného podkladu (Obrázok A-1).
- 3 Ochrannú fóliu prilpte tak, aby presne kopírovala spodný okraj displeja na konci tlačidla HOME (Obrázok A-2) a dávajte pozor, aby nevznikli vzduchové bubliny (Obrázok A-3). Nedotýkajte sa lepiacej strany.

#### ☞ Rada

Odlepenie ochrannej fólie si môžete uľahčiť pomocou lepiacej pásky.

#### Vloženie prehrávača do puzdra

- 1 Vložte prehrávač „WALKMAN” displejom nahor (Obrázok B).
- 2 Nastavte puzdro tak, aby dierky pasovali na tlačidlá prehrávača „WALKMAN”.

#### ☞ Rada

K puzdru môžete pripievať remienok.

#### Poznámky

- Aby ste zabránili možnému poškodeniu prehrávača „WALKMAN”, pred použitím sa uistite, že sa na vnútornej strane puzdra alebo na samotnom prehrávači „WALKMAN” nenachádzajú nečistoty alebo prach. Ak je to potrebné, utrite puzdro mäkkou handričkou, napr. na čistenie okuliarov.
- Odoberte puzdro, keď používate akýkoľvek produkt, ktorý vyžaduje príslušenstvo dodávané k prehrávaču „WALKMAN”.

„WALKMAN” a **WALKMAN** sú registrované obchodné známky spoločnosti Sony Corporation.

## Русский

### Инструкция по эксплуатации

#### Для установки защитной пленки:

- 1 Тщательно протрите дисплей плеера “WALKMAN” лоскутом мягкой ткани, например, тканью для чистки линз очков. Даже незначительные скопления грязи и пыли могут привести к образованию на поверхности воздушных пузырей.
- 2 Отделите защитную пленку (от выемки) от основы наполовину (см. рис. A-1). Основа имеет больший размер.
- 3 Сопоставьте защитную пленку с нижним краем дисплея - со стороны HOME - (см. рис. A-2), одновременно предупреждая появление воздушных пузырей (см. рис. A-3). Не прикасайтесь к клейкой поверхности пленки.

#### ☞ Совет

Для облегчения отслоения защитной пленки от основы можно воспользоваться скотчем.

#### Для присоединения чехла

- 1 Вставьте “WALKMAN” в чехол дисплеем вверх (см. рис. B).
- 2 Совместите выемки в чехле с кнопками управления на “WALKMAN”.

#### ☞ Совет

К чехлу можно прикрепить ремень.

#### Примечания

- Во избежание возможного повреждения плеера “WALKMAN” убедитесь в отсутствии грязи или пыли внутри прозрачного чехла или же на поверхности плеера “WALKMAN” перед использованием. При необходимости протрите чехол мягкой тканью, например, тканью для чистки линз очков.
- Чтобы воспользоваться любым устройством, предполагающим использование устройства для подключения, которое поставляется в комплекте плеера “WALKMAN”, снимите чехол.

“WALKMAN” и **WALKMAN** являются зарегистрированными товарными знаками Sony Corporation.

## Українська

### Інструкція з експлуатації

#### Кріплення захисного екрана

- 1 Ретельно протріть дисплей плеера «WALKMAN» м'якою тканиною, наприклад тканиною для чищення окулярів. Навіть незначні накопичення бруду або пилу можуть спричинити появу на поверхні повітряних бульбок.
- 2 Відокремте захисну плівку (від виїмки) від основи наполовину (див. мал. A-1). Основа має більший розмір.
- 3 Зіставте захисну плівку з нижнім краєм дисплея - з боку HOME - (див. мал. A-2), одночасно попереджаючи появу повітряних бульбок (див. мал. A-3). Не торкайтеся липкої поверхні плівки.

#### ☞ Підказка

Клейка стрічка допомагає відділити захисний екран.

#### Надягання чохла

- 1 Вставте «WALKMAN» у чохол дисплеем догори (див. мал. B).
- 2 Сумістіть заглиблення на чохлах з кнопками «WALKMAN».

#### ☞ Підказка

До чохла можна прикріпити ремієнок.

#### Примітки

- Аби запобігти можливому пошкодженню плеера «WALKMAN», переконайтеся у відсутності бруду або пилу всередині чохла або на корпусі плеера «WALKMAN» перед використанням. У разі необхідності протріть прозорий чохол м'якою тканиною, наприклад, тканиною для чищення окулярів.
- Аби скористатися будь-яким пристроєм, який потребує застосування приставки, що постачається з плеером «WALKMAN», зніміть чохол.

«WALKMAN» та **WALKMAN** є зареєстрованими товарними знаками Sony Corporation.

## Ελληνικά

### Οδηγίες λειτουργίας

#### Για να τοποθετήσετε το προστατευτικό φύλλο

- 1 Σκουπίστε καλά την επιφάνεια του “WALKMAN” με ένα μαλακό πανί, όπως ένα πανί καθαρισμού για γυαλιά. Ακόμη και η ελάχιστη βρωμιά ή σκόνη ενδέχεται να παγιδεύσει φυσαλίδες αέρα.
- 2 Αφαιρέστε από τη βάση το προστατευτικό φύλλο (χρησιμοποιώντας την εσοχή) μέχρι τη μέση (Εικόνα A-1). Η βάση είναι το μεγαλύτερο φύλλο.
- 3 Ευθυγραμμίστε το προστατευτικό φύλλο με την κάτω άκρη της οθόνης - την πλευρά του κουμπιού HOME - (Εικόνα A-2) φροντίζοντας να αποφύγετε τη δημιουργία φυσαλίδων αέρα (Εικόνα A-3). Προσέξτε να μην αγγίξετε την αυτοκόλλητη πλευρά του φύλλου.

#### ☞ Συμβουλή

Μπορείτε να αφαιρέσετε ευκολότερα το προστατευτικό φύλλο χρησιμοποιώντας σελοτέιπ.

#### Για να προσαρτήσετε τη θήκη

- 1 Τοποθετήστε το “WALKMAN” με την οθόνη προς τα πάνω (Εικόνα B).
- 2 Προσαρμόστε τη θήκη ώστε να ταιριάζουν οι τρύπες με τα κουμπιά του “WALKMAN”.

#### ☞ Συμβουλή

Μπορείτε να τοποθετήσετε ένα λουρί στην θήκη.

#### Σημειώσεις

- Για να αποφύγετε πιθανή φθορά στο “WALKMAN”, βεβαιωθείτε ότι δεν υπάρχει βρωμιά ή σκόνη μέσα στη θήκη ή πάνω στο “WALKMAN” προτού χρησιμοποιήσετε τη θήκη. Αν χρειάζεται, σκουπίστε καλά τη θήκη με ένα μαλακό πανί, όπως ένα πανί καθαρισμού για γυαλιά.
- Αφαιρέστε τη θήκη όταν χρησιμοποιείτε οποιοδήποτε προϊόν που απαιτεί τη χρήση προαρτήματος που παρέχεται με το “WALKMAN”.

Τα “WALKMAN” και **WALKMAN** είναι σήματα κατατεθέντα της Sony Corporation.

## 中文简体字

### 使用说明书

#### 贴上保护膜

- 1 用眼镜清洁布等软布彻底擦拭 “WALKMAN” 的显示屏。再细小的污垢或灰尘都可能产生气泡。
- 2 将保护膜从基片上撕下（从缺口处）一半（图 A-1）。基片比保护膜大。
- 3 将保护膜与显示屏 - HOME 按钮顶端的底部边缘对齐（图 A-2），同时小心不要产生气泡（图 A-3）。请当心不要接触粘贴面。

#### ☞ 提示

使用胶布能更容易地撕下保护膜。

#### 装上保护套

- 1 使显示屏面朝上装入 “WALKMAN”（图 B）。
- 2 调整保护套，使保护套上的孔对准 “WALKMAN” 上的按钮。

#### ☞ 提示

可以给保护套穿上挂绳。

#### 说明

- 为防止可能损坏 “WALKMAN”，在使用透明保护套之前请务必确保透明保护套内部或者 “WALKMAN” 上无脏物或灰尘。如有必要，请用眼镜清洁布等软布擦拭透明保护套。
- 当使用任何需要用到 “WALKMAN” 附送的附加装置的产品时，请拆下保护套。

“WALKMAN” 和 **WALKMAN** 是 Sony Corporation 的注册商标。