

Bluetooth® Audio System

Guide rapida per la funzione Bluetooth Snelle startgids voor Bluetooth-functie

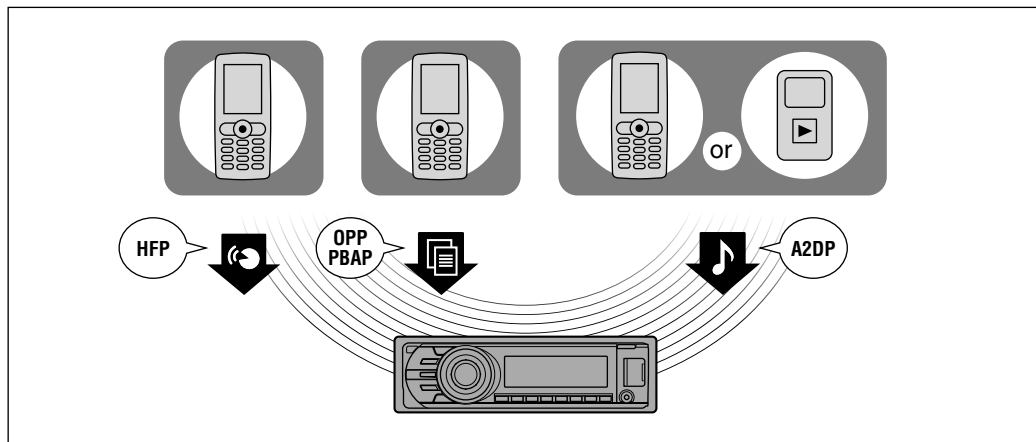
Il presente manuale "Riferimento rapido" può essere consultato in caso venga dimenticato il funzionamento di Bluetooth dell'apparecchio, una volta lette le istruzioni per l'uso in dotazione. Per ulteriori informazioni sul funzionamento, consultare le istruzioni per l'uso in dotazione e le istruzioni per l'uso del dispositivo Bluetooth.

Deze "Snelle kennismaking" gebruikt u wanneer u bent vergeten hoe u de Bluetooth-functie op dit apparaat kunt gebruiken nadat u de bijgeleverde gebruiksaanwijzing hebt gelezen. Raadpleeg de bijgeleverde gebruiksaanwijzing en de gebruiksaanwijzing bij het Bluetooth-apparaat voor meer informatie over het gebruik.

MEX-BT5700U



Funzioni Bluetooth disponibili Beschikbare Bluetooth-functies



■ Profili Bluetooth

La creazione di profili consente di rendere standard le funzioni Bluetooth di ogni specifica dei dispositivi dotati di questa tecnologia. Il presente apparecchio i seguenti profili:

HFP (Handsfree Profile): Conversazioni in vivavoce con il telefono cellulare nell'auto (chiamate in arrivo/uscita supportate).

OPP (Object Push Profile): Trasferimento della rubrica dal telefono cellulare.

PBAP (Phone Book Access Profile): Accesso alla rubrica del telefono cellulare.

A2DP (Advanced Audio Distribution Profile): Streaming di file musicali dal telefono cellulare o dal dispositivo audio portatile.

AVRCP (Audio Video Remote Control Profile): Controllo delle funzioni di base della riproduzione mediante l'autoradio.

■ Bluetooth-profielen

Met profielen worden standaardfuncties voor afzonderlijke Bluetooth-apparaten gespecificeerd. Dit apparaat ondersteunt de volgende profielen:

HFP (Handsfree Profile): Handsfree bellen met uw mobiele telefoon in de auto (binnenkomende/uitgaande gesprekken worden ondersteund).

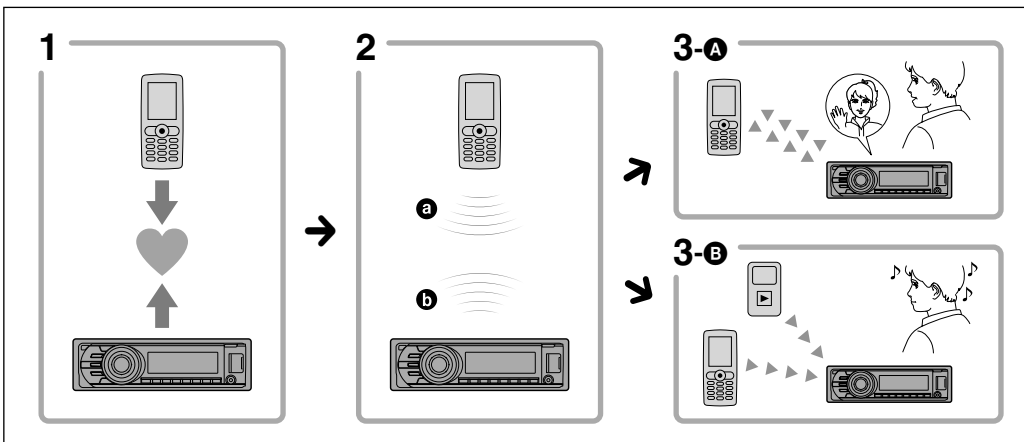
OPP (Object Push Profile): Telefoonboek overbrengen vanaf uw mobiele telefoon.

PBAP (Phone Book Access Profile): Toegang tot telefoonboek op uw mobiele telefoon.

A2DP (Advanced Audio Distribution Profile): Muziek streamen vanaf uw mobiele telefoon of draagbare audioapparaat.

AVRCP (Audio Video Remote Control Profile): Algemene afspelerregeling vanaf autoradio.

3 fasi per utilizzare la funzione Bluetooth 3 stappen van de Bluetooth-functie



1 Associazione

Innanzitutto, procedere alla registrazione ("associazione") di un dispositivo Bluetooth (telefono cellulare e così via) e del presente apparecchio. È possibile effettuare l'associazione per un massimo di 9 dispositivi. Una volta effettuata l'associazione, non è necessario ripetere l'operazione.

2 Connessione Bluetooth

① Per la connessione Bluetooth, utilizzare il dispositivo Bluetooth.

② Per stabilire la connessione Bluetooth con il dispositivo riconosciuto, utilizzare il presente apparecchio.

3-A Chiamate telefoniche

È possibile effettuare e ricevere una chiamata utilizzando il presente apparecchio.

3-B Ascolto della musica

È possibile ascoltare la musica riprodotta mediante il dispositivo Bluetooth.

Informazioni sulla connessione

A seconda del dispositivo, è possibile che la connessione venga avviata automaticamente in seguito all'associazione.

1 Koppelen

Registree ("koppel") eerst een Bluetoothapparaat (mobiele telefoon, enzovoort) op dit systeem en andersom. U kunt maximaal 9 apparaten koppelen. Zodra de koppeling is gemaakt, hoeft u dit niet opnieuw te doen.

2 Bluetooth-verbinding

① Gebruik het Bluetooth-apparaat om de Bluetooth-verbinding tot stand te brengen.

② Gebruik dit apparaat om de Bluetooth-verbinding tot stand te brengen.

3-A Bellen met de telefoon

U kunt bellen en gesprekken ontvangen met dit apparaat.

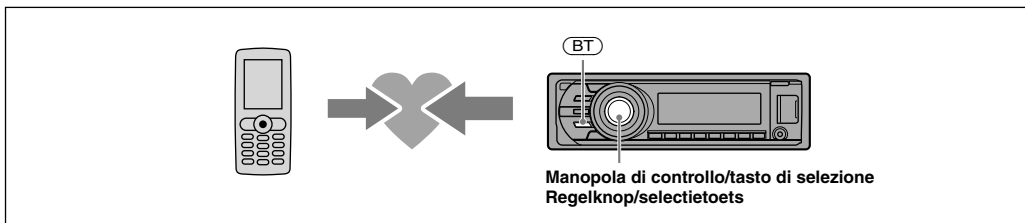
3-B Muziek beluisteren

U kunt muziek beluisteren die op het Bluetooth-apparaat wordt afgespeeld.

Informatie over de verbinding

Afhankelijk van het apparaat kan de verbinding automatisch tot stand worden gebracht na het koppelen.

Step 1 – A Associazione (ricerca dal presente apparecchio) Koppelen (Zoeken vanaf dit apparaat)



Ricerca di un dispositivo Bluetooth dal presente apparecchio

Innanzitutto, verificare che l'altro dispositivo Bluetooth sia impostato in modo da consentire la ricerca (individuabile).

1 Premere (BT).

Viene visualizzato il menu delle impostazioni Bluetooth.

2 Ruotare la manopola di controllo per selezionare "Search", quindi premere il tasto di selezione.

Viene avviata la ricerca di un dispositivo a cui sia possibile stabilire la connessione, quindi il nome di uno o più dispositivi individuati viene visualizzato in un elenco. Se non è possibile ricevere il nome di un dispositivo, viene visualizzato l'indirizzo del dispositivo Bluetooth. La durata della ricerca varia in base al numero di dispositivi Bluetooth.

3 Ruotare la manopola di controllo per selezionare il dispositivo, quindi premere il tasto di selezione.

4 Selezionare la connessione desiderata, "Handsfree Connect" o "Audio Connect".

Viene avviata l'associazione.

5 Immettere un codice di protezione.

Immettere lo stesso codice di protezione per il presente apparecchio e il dispositivo di connessione utilizzando la manopola di controllo o il telecomando a scheda. Il codice di protezione può essere costituito da un numero selezionato dall'utente o dal numero determinato dal dispositivo di connessione. Per ulteriori informazioni, consultare il manuale del dispositivo di connessione.

6 Premere il tasto di selezione per confermare.

Una volta completata la connessione, viene visualizzato "Connection Complete". Durante la connessione, viene visualizzato "BT" o "BT".

Een Bluetooth-apparaat zoeken vanaf dit systeem

Controleer vooraf of zoeken (herkenbaar) is ingesteld op het andere Bluetooth-apparaat.

1 Druk op (BT).

Het menu Bluetooth Settings wordt weergegeven.

2 Draai de regelknop om "Search" te selecteren en druk op de selectietoets.

Het zoeken naar een te verbinden apparaat wordt gestart, waarna de gevonden apparaatnamen in een lijst worden weergegeven. Als een apparaatnaam niet kan worden ontvangen, wordt het Bluetoothapparaatadres weergegeven. De zoektijd is afhankelijk van het aantal Bluetooth-apparaten.

3 Draai de regelknop om het apparaat te selecteren en druk op de selectietoets.

4 Selecteer de gewenste verbinding: "Handsfree Connect" of "Audio Connect".

Het koppelen wordt gestart.

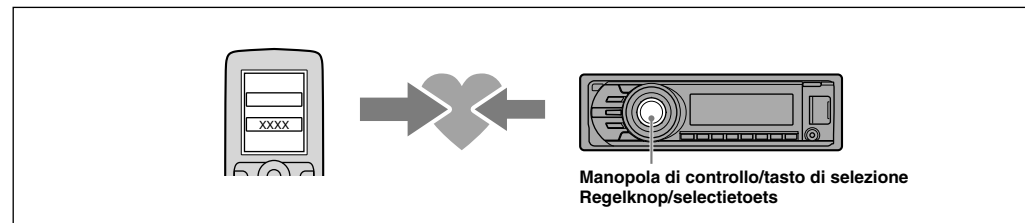
5 Voer een toegangscode in.

Voer met de regelknop of kaartafstandsbediening dezelfde toegangscode in voor dit systeem en het te verbinden apparaat. De toegangscode kan een door u zelf gekozen getal zijn of een getal dat wordt bepaald door het te verbinden apparaat. Raadpleeg de handleiding van het te verbinden apparaat voor meer informatie.

6 Druk op de selectietoets om te bevestigen.

"Connection Complete" wordt weergegeven en de verbinding is voltooid. "BT" of "BT" wordt tijdens de verbinding weergegeven.

Step 1 – B Associazione (ricerca dal dispositivo Bluetooth) Koppelen (Zoeken vanaf een Bluetooth-apparaat)



Ricerca del presente apparecchio da un dispositivo Bluetooth

Verificare le impostazioni Bluetooth: "Signal" impostato su "on" e "Visibility" impostato su "Show".

1 Impostare il dispositivo Bluetooth affinché ricerchi il presente apparecchio.

Nel display del dispositivo di connessione viene visualizzato un elenco dei dispositivi rilevati. Il presente apparecchio viene denominato "XPLOD" nel display del dispositivo di connessione.

2 Se sul display del dispositivo da collegare viene richiesto di specificare il codice di protezione, immettere il codice di protezione.

Immettere lo stesso codice di protezione (ad esempio, "0000") per il dispositivo di connessione e il presente apparecchio utilizzando la manopola di controllo o il telecomando a scheda.

Sull'apparecchio e sul dispositivo Bluetooth vengono memorizzate le reciproche informazioni, quindi, una volta effettuata l'associazione, l'apparecchio è pronto per la connessione al dispositivo.

3 Impostare il dispositivo Bluetooth per la connessione al presente apparecchio.

Una volta completata la connessione, viene visualizzato "Connection Complete". "BT" o "BT" vengono visualizzati quando la connessione è stabilita.

Dit systeem zoeken vanaf een Bluetooth-apparaat

Controleer de Bluetooth-instellingen: "Signal" moet zijn ingesteld op "on" en "Visibility" op "Show".

1 Stel het Bluetooth-apparaat in om te zoeken naar dit systeem.

Een lijst met gevonden apparaten wordt weergegeven op het scherm van het te verbinden apparaat. Dit systeem wordt weergegeven als "XPLOD" op het te verbinden apparaat.

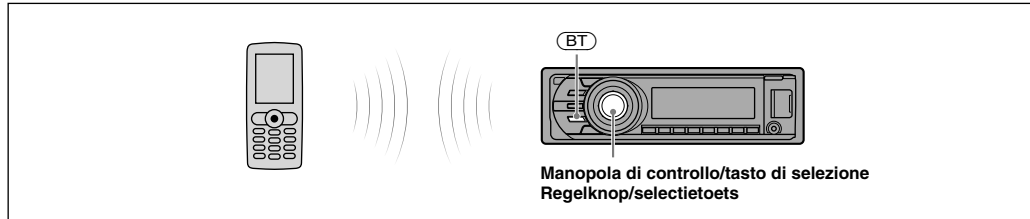
2 Als er naar een toegangscode wordt gevraagd op het scherm van het te verbinden apparaat, voert u de toegangscode in.

Voer met de regelknop of kaartafstandsbediening dezelfde toegangscode (zoals "0000") in voor het te verbinden apparaat en dit systeem. Dit systeem en het Bluetooth-apparaat onthouden de gegevens en wanneer de koppeling is gemaakt, is dit systeem gereed voor verbinding met het apparaat.

3 Stel het Bluetooth-apparaat in om verbinding te maken met dit systeem.

"Connection Complete" wordt weergegeven en de verbinding is voltooid. "BT" of "BT" wordt weergegeven wanneer de verbinding is gemaakt.

Step 2 Connessione Bluetooth Bluetooth-verbinding



I dispositivi vengono registrati in seguito all'associazione e alla connessione con il presente apparecchio. È possibile selezionare il dispositivo registrato e stabilire la connessione allo stesso.

- 1 Premere (BT).**
Viene visualizzato il menu delle impostazioni Bluetooth.
- 2 Ruotare la manopola di controllo per selezionare "Device List", quindi premere il tasto di selezione.**
Viene visualizzato l'elenco dei dispositivi registrati.
- 3 Selezionare il dispositivo da connettere.**
- 4 Selezionare "Handsfree Connect" o "Audio Connect".**
Viene visualizzato il messaggio "Connection Complete" ad indicare che la connessione è stata effettuata. Durante la connessione viene visualizzato "BT" oppure "BT".

Per terminare la connessione
Selezionare "Handsfree Disconnect" o "Audio Disconnect" al punto 4.

■ Informazioni sugli indicatori di connessione

Il seguente indicatore viene visualizzato nel display del presente apparecchio durante la connessione Bluetooth.

- : durante la connessione HFP
- : durante la connessione A2DP

Apparaten zijn geregistreerd zodra ze zijn gekoppeld en verbonden met dit systeem. U kunt het geregisteerde apparaat selecteren en verbinding maken.

- 1 Druk op (BT).**
Het menu Bluetooth Settings wordt weergegeven.
- 2 Draai de regelknop om "Device List" te selecteren en druk op de selectietoets.**
De lijst met geregisteerde apparaten wordt weergegeven.
- 3 Selecteer het apparaat waarmee u verbinding wilt maken.**
- 4 Selecteer "Handsfree Connect" of "Audio Connect".**
"Connection Complete" wordt weergegeven en de verbinding is voltooid. "BT" of "BT" wordt tijdens de verbinding weergegeven.

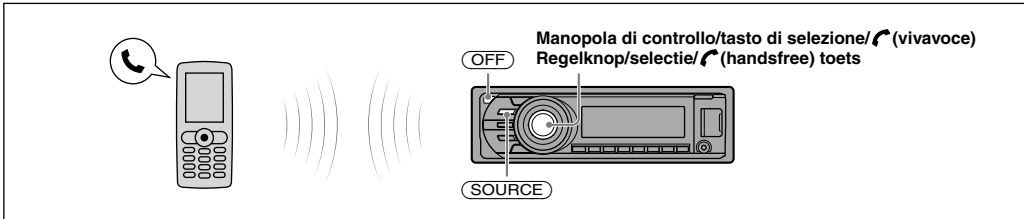
De verbinding verbreken
Selecteer "Handsfree Disconnect" of "Audio Disconnect" in stap 4.

■ Informatie over verbindingsaanduidingen

De volgende aanduiding wordt tijdens de Bluetooth-verbinding weergegeven in het display van dit apparaat.

- : tijdens HFP-verbinding
- : tijdens A2DP-verbinding

Step 3 – A Funzione vivavoce Handsfree bellen



■ Ricezione di chiamate

Quando si riceve una chiamata, dai diffusori dell'auto viene emesso un tono di chiamata.

- 1 Alla ricezione di una chiamata con emissione di un tono di chiamata, premere (vivoce).**
La chiamata telefonica viene avviata.

Per rifiutare una chiamata

- 1 Premere (OFF).**

■ Come effettuare le chiamate

- 1 Premere più volte (SOURCE) fino a visualizzare "Bluetooth Phone".**
- 2 Premere (vivoce).**
Viene visualizzato il menu CALL.
- 3 Ruotare la manopola di controllo per selezionare "Dial", quindi premere il tasto di selezione.**
- 4 Digitare il numero telefonico utilizzando i tasti numerici, la manopola di controllo o il telecomando a scheda.**
- 5 Selezionare "Yes".**

Per digitare "+", tenere premuto il tasto 0 sul telecomando a scheda al punto 4.

È inoltre possibile effettuare le chiamate dalla rubrica dell'apparecchio o del telefono cellulare. Per informazioni sul funzionamento, consultare le istruzioni per l'uso in dotazione.

■ Come terminare le chiamate

- 1 Premere di nuovo (vivoce) o (OFF).**

■ Gesprekken ontvangen

Als u een gesprek ontvangt, hoort u de beltoon via de autoluidsprekers.

- 1 Druk op (handsfree) wanneer een gesprek wordt ontvangen met een beltoon.**
Het telefoongesprek wordt gestart.

Een gesprek weigeren

- 1 Druk op (OFF).**

■ Bellen

- 1 Druk herhaaldelijk op (SOURCE) tot "Bluetooth Phone" wordt weergegeven.**
- 2 Druk op (handsfree).**
- 3 Draai de regelknop om "Dial" te selecteren en druk op de selectietoets.**
- 4 Het telefoonnummer invoeren met de cijfertoetsen, regelknop of kaartafstandsbediening.**
- 5 Selecteer "Yes".**

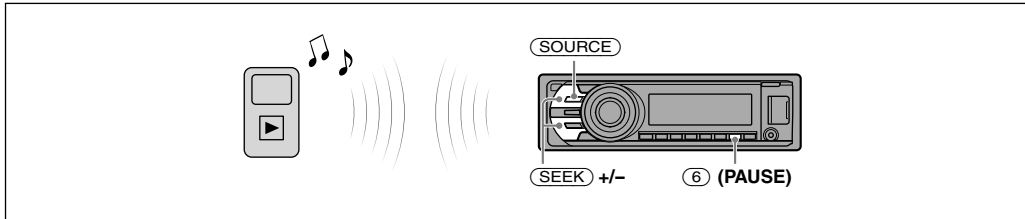
Als u "+" wilt invoeren, houdt u de toets 0 op de kaartafstandsbediening ingedrukt in stap 4.

U kunt ook bellen vanuit het telefoonboek op het systeem of de mobiele telefoon. Raadpleeg de bijgeleverde gebruiksaanwijzing voor meer informatie over het gebruik.

■ Gesprekken beëindigen

- 1 Druk nogmaals op (handsfree) of op (OFF).**

Step 3 – B Streaming musicale Muziek streamen



■ Ascolto di musica da un dispositivo audio

Se il dispositivo audio supporta il profilo A2DP della tecnologia Bluetooth, è possibile ascoltare la musica proveniente da tale dispositivo utilizzando il presente apparecchio.

- 1 Stabilire la connessione tra il presente apparecchio e il dispositivo audio Bluetooth.**
Durante la connessione, viene visualizzato "BT".
- 2 Abbassare il volume sul presente apparecchio.**
- 3 Premere più volte (SOURCE) fino a visualizzare "Bluetooth Audio".**
- 4 Avviare la riproduzione sul dispositivo audio.**
- 5 Regolare il volume sul presente apparecchio.**

■ Uso di un dispositivo audio tramite il presente apparecchio

Se il dispositivo audio supporta il profilo AVRCP della tecnologia Bluetooth, è possibile eseguire le operazioni riportate di seguito sul presente apparecchio (il funzionamento varia in base al dispositivo audio).

Per	Premere
Riprodurre	(6) (PAUSE)
Effettuare una pausa	(6) (PAUSE)
Saltare i brani	(SEEK) -/+
Far retrocedere o avanzare rapidamente	e tenere premuto (SEEK) -/+

Le operazioni diverse da quelle descritte sopra, devono essere eseguite sul dispositivo audio.

■ Muziek van een audioapparaat beluisteren

U kunt op dit systeem luisteren naar muziek van een audioapparaat als het audioapparaat het Bluetooth-profiel A2DP ondersteunt.

- 1 Maak verbinding tussen dit systeem en het Bluetooth-audioapparaat.**
"BT" wordt tijdens de verbinding weergegeven.
- 2 Verlaag het volume op dit systeem.**
- 3 Druk herhaaldelijk op (SOURCE) tot "Bluetooth Audio" wordt weergegeven.**
- 4 Start het afspelen op het audioapparaat.**
- 5 Pas het volume aan op dit systeem.**

■ Een audioapparaat bedienen met dit systeem

U kunt de volgende bewerkingen uitvoeren op dit systeem als het audioapparaat het Bluetooth-profiel AVRCP ondersteunt. (De bediening verschilt per audioapparaat.)

Actie	Toets
Afspelen	(6) (PAUSE)
Onderbreken	(6) (PAUSE)
Tracks overslaan	(SEEK) -/+
Terugspoelen/snel vooruitspoelen	Houd (SEEK) -/+ ingedrukt

Bewerkingen die hierboven niet worden genoemd, moeten op het audioapparaat worden uitgevoerd.

Guida alla soluzione dei problemi Problemen oplossen

Il dispositivo di connessione non rileva il presente apparecchio.

- Impostare "Signal" su "on".
- Impostare "Visibility" su "Show".
- Durante la connessione a un dispositivo Bluetooth, il presente apparecchio non può essere rilevato da un altro dispositivo. Terminare la connessione corrente e ricercare l'apparecchio da un altro dispositivo. È possibile connettere di nuovo il dispositivo disconnesso selezionandolo dall'elenco dei dispositivi registrati.

Il presente apparecchio non è in grado di rilevare il dispositivo di connessione.

Verificare l'impostazione Bluetooth del dispositivo di connessione.

Non è possibile stabilire la connessione.

- A seconda del dispositivo, potrebbe non essere possibile effettuare la ricerca dal presente apparecchio.
→ Ricercare il presente apparecchio dall'altro dispositivo.
- A seconda dello stato dell'altro dispositivo, potrebbe non essere possibile effettuare la ricerca dal presente apparecchio.
→ Ricercare il presente apparecchio dall'altro dispositivo.
- Verificare le procedure di associazione e connessione facendo riferimento al manuale dell'altro dispositivo e così via, quindi eseguire di nuovo l'operazione.

Non è possibile utilizzare alcune funzioni.

Verificare che il dispositivo di connessione supporti le funzioni in questione.

L'associazione non è stata effettuata entro l'intervallo di tempo previsto.

A seconda del dispositivo di connessione, il limite di tempo previsto per l'associazione potrebbe essere breve. Tentare di completare l'associazione entro il tempo previsto, impostando un codice di protezione di una sola cifra.

Non è possibile utilizzare la funzione Bluetooth.

Disattivare l'apparecchio premendo (OFF) per 2 secondi, quindi riattivarlo.

Het te verbinden apparaat kan dit systeem niet vinden.

- Stel "Signal" in op "on".
- Stel "Visibility" in op "Show".
- Als u verbinding maakt met het andere Bluetooth-apparaat, kan dit systeem niet worden herkend vanaf een ander apparaat. Voor herkenning op een ander apparaat verbreekt u de huidige verbinding en zoekt u dit systeem vanaf het andere apparaat. U kunt opnieuw verbinding maken met het apparaat waarmee u de verbinding hebt verbroken. Selecteer het apparaat in de lijst met geregisteerde apparaten.

Dit systeem kan het te verbinden apparaat niet vinden.

Controleer de Bluetooth-instelling van het te verbinden apparaat.

Er kan geen verbinding worden gemaakt.

- Zoeken vanaf dit systeem is wellicht niet mogelijk, afhankelijk van het andere apparaat.
→ Zoek dit systeem vanaf het andere apparaat.
- Zoeken vanaf dit systeem is wellicht niet mogelijk, afhankelijk van de status van het andere apparaat.
→ Zoek dit systeem vanaf het andere apparaat.
- Controleer de koppelings- en verbingsprocedures aan de hand van de handleiding van het andere apparaat, enzovoort en voer de bewerking opnieuw uit.

Bepaalde functies werken niet.

Controleer of het te verbinden apparaat de betreffende functies ondersteunt.

Koppelen mislukt na time-out.

Afhankelijk van het te verbinden apparaat kan de tijd waarin u de koppeling moet uitvoeren, kort zijn. Probeer het koppelen te voltooien binnen de tijd door een toegangscode van één cijfer in te stellen.

De Bluetooth-functie werkt niet.

Schakel het systeem uit door 2 seconden op (OFF) te drukken en schakel het systeem weer in.

Supporto / Ondersteuningssite

<http://support.sony-europe.com/>