

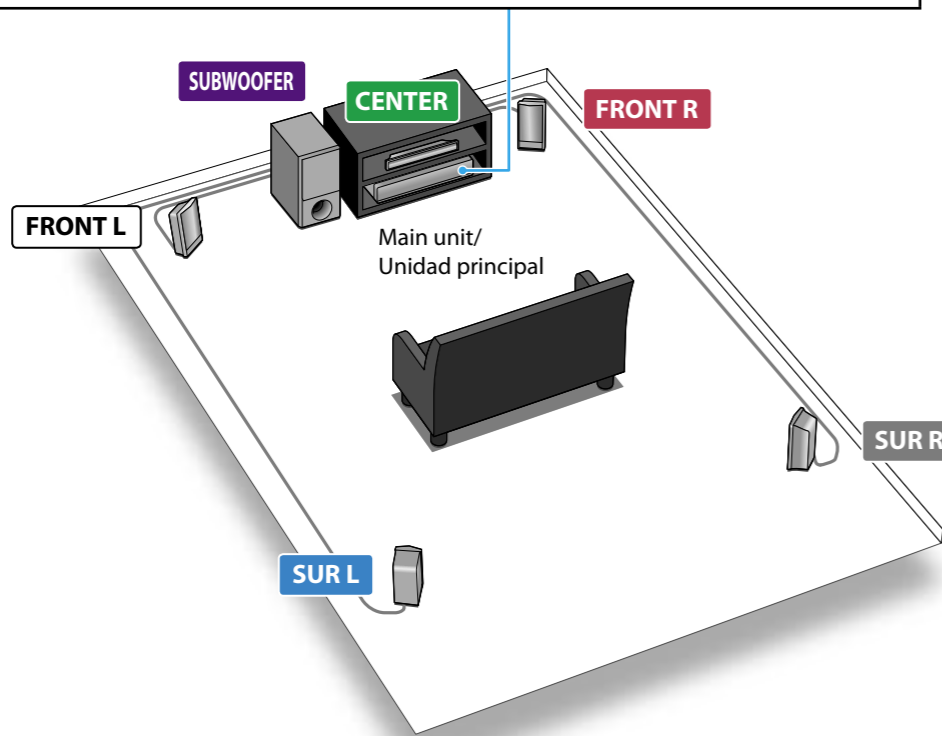
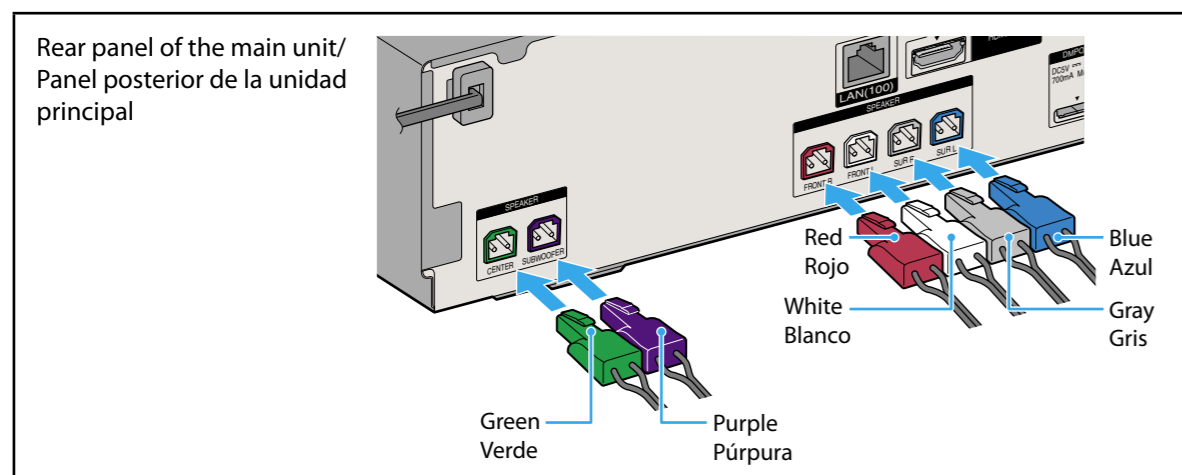
Speaker and TV Connections/Conexiones del televisor y los altavoces

BDV-T10/T11

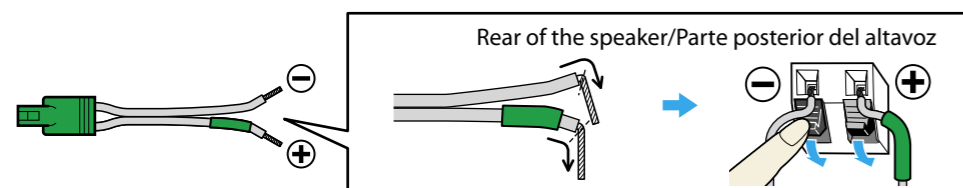
©2009 Sony Corporation Printed in Malaysia

Connect the speakers/Conexión de los altavoces

Connect the speaker cords to match the color of the SPEAKER jacks of the unit.
Conecte los cables de altavoz de modo que coincidan con el color de las tomas SPEAKER de la unidad.



To connect speaker cords to the speaker/Para conectar los cables de altavoz al altavoz

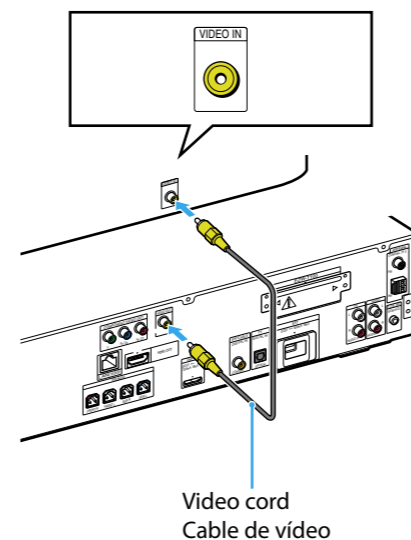


Connect your TV/Conexión del televisor

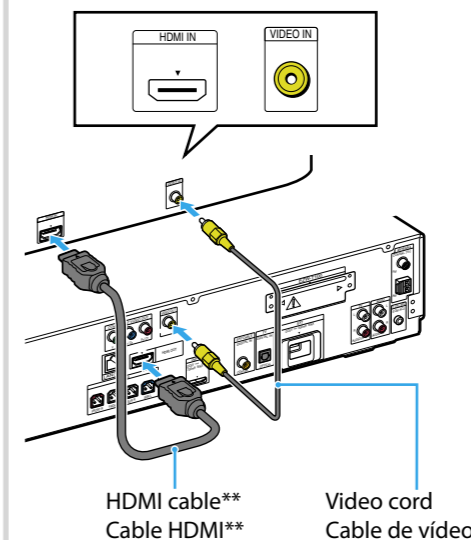
Depending on the jacks on your TV, select the video and audio connection method.
En función de las tomas del televisor, seleccione el método de conexión de audio y vídeo.

Video connection method/Método de conexión de vídeo

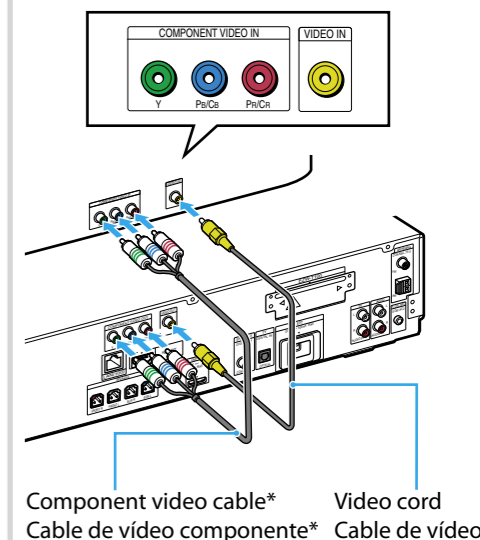
Method 1/Método 1



Method 2/Método 2



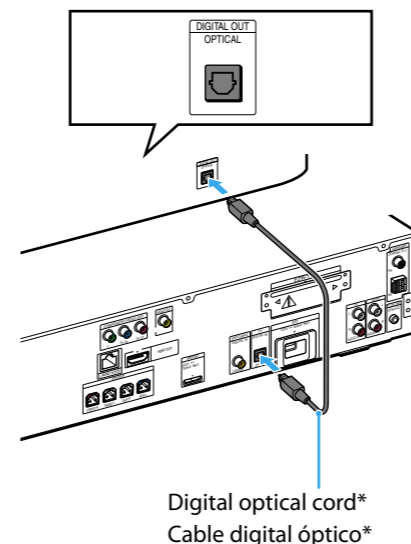
Method 3/Método 3



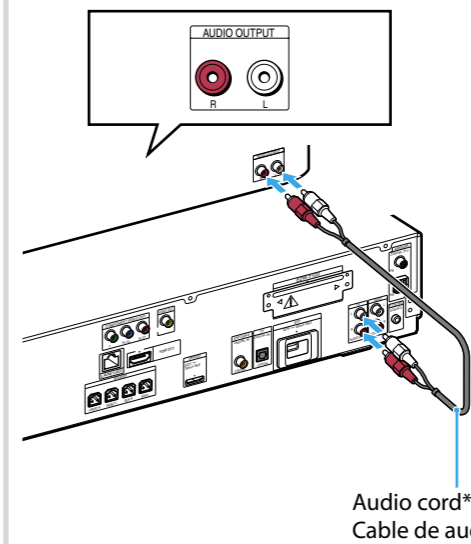
*Not supplied/No suministrado
**Supplied with model BDV-T11 only./Solamente se suministra con el modelo BDV-T11.

Audio connection method/Método de conexión de audio

Method 1/Método 1



Method 2/Método 2



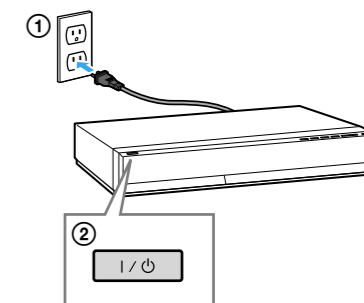
*Not supplied/No suministrado

After connecting the speakers and TV

Después de conectar los altavoces y el televisor

Connect the AC power cords (1), and turn on the power (2). "Easy Setup" begins after startup.

Conecte los cables de alimentación de ca (1) y, a continuación, encienda la alimentación (2). "Configuración fácil" comienza tras el inicio.



You can confirm that the System and TV are connected correctly using the Setup Disc.

Puede utilizar el disco de ajuste para comprobar que el sistema y el televisor están conectados correctamente.

For details, refer to the Operating Instructions.

Si desea obtener más información, consulte el manual de instrucciones.