

# USB Charging AC Power Adaptor

Operating Instructions  
Mode d'emploi  
Manual de instrucciones

## AC-U501AD

©2010 Sony Corporation Printed in China

### English

#### WARNING

To reduce the risk of fire or electric shock, do not expose this apparatus to rain or moisture.

To reduce the risk of fire or electric shock, do not expose this apparatus to dripping or splashing, and do not place objects filled with liquids, such as vases, on the apparatus.

**IMPORTANT SAFETY INSTRUCTION - SAVE THESE INSTRUCTIONS.**

**DANGER - TO REDUCE THE RISK OF FIRE OR ELECTRIC SHOCK, CAREFULLY FOLLOW THESE INSTRUCTIONS.**

For connection to a supply not in the U.S.A., use an attachment plug adapter of the proper configuration for the power outlet.

Do not install the AC power adaptor in a confined space, such as a bookcase or built-in cabinet.

As the main plug of AC power adaptor is used to disconnect the AC power adaptor from the mains, connect it to an easily accessible AC outlet. Should you notice an abnormality in it, disconnect it from the AC outlet immediately.

#### CAUTION

You are cautioned that any changes or modifications not expressly approved in this manual could void your authority to operate this equipment.

#### Note

This device complies with Part 15 of the FCC rules. Operation is subject to the following two conditions: (1) this device may not cause harmful interference, and (2) this device must accept any interference received, including interference that may cause undesired operation.

### Precautions

#### Important Safety Instructions

- 1) Read these instructions.
- 2) Keep these instructions.
- 3) Heed all warnings.
- 4) Follow all instructions.
- 5) Do not use this apparatus near water.
- 6) Clean only with dry cloth.
- 7) Do not block any ventilation openings. Install in accordance with the manufacturer's instructions.
- 8) Do not install near any heat sources such as radiators, heat registers, stoves, or other apparatus (including amplifiers) that produce heat.
- 9) Do not defeat the safety purpose of the polarized or grounding-type plug. A polarized plug has two blades with one wider than the other. A grounding type plug has two blades and a third grounding prong. The wide blade or the third prong are provided for your safety. If the provided plug does not fit into your outlet, consult an electrician for replacement of the obsolete outlet.
- 10) Protect the power cord from being walked on or pinched particularly at plugs, convenience receptacles, and the point where they exit from the apparatus.
- 11) Only use attachments/accessories specified by the manufacturer.
- 12) Use only with the cart, stand, tripod, bracket, or table specified by the manufacturer, or sold with the apparatus. When a cart is used, use caution when moving the cart/apparatus combination to avoid injury from tip-over.



- 13) Unplug this apparatus during lightning storms or when unused for long periods of time.

- 14) Refer all servicing to qualified service personnel. Servicing is required when the apparatus has been damaged in any way, such as power-supply cord or plug is damaged, liquid has been spilled or objects have fallen into the apparatus, the apparatus has been exposed to rain or moisture, does not operate normally, or has been dropped.

#### On safety

The nameplate indicating operating voltage, power consumption, etc., is located on the side exterior.

- Before operating the system, be sure that the operating voltage of the system is identical with that of your local power supply.
- The unit is not disconnected from the AC power source (mains) as long as it is connected to the wall outlet, even if the unit itself has been turned off.
- Unplug the system from the wall outlet if it is not to be used for an extended period of time. To disconnect the cord, pull the cord by grasping the plug. Never pull the cord itself.
- Should any liquid or solid object fall into the system, unplug the system's power cord and have the system checked by qualified personnel before operating it any further.
- This power unit is intended to be correctly orientated in a vertical or floor mount position.

#### Installation

Do not place the AC power adaptor in a location where it is:

- Subject to extreme high temperature (E.g., in a car with its windows closed)
- Subject to direct sunlight or near a heat source
- Subject to mechanical vibration or shock
- Subject to a magnetic field (E.g., near a magnet, speaker, or TV)
- Subject to excessive dust.

#### Operation

- Make sure the current and voltage of the equipment matches that of the outlet.
- For safety, if the input current is too high, the unit will automatically shut down.
- Do not connect this unit to a radio or equipment with a radio tuner as it may cause noise.
- To prevent damage, be careful not to drop or otherwise cause a mechanical shock to the unit.
- After using, disconnect this unit from the wall outlet and the equipment.
- Disconnect the unit from the AC outlet by pulling on the plug. Do not pull on the cord.
- To avoid short-circuiting, do not allow the terminals of the unit or connector to touch any metal object.

#### Cleaning

- Clean the unit with a soft, dry cloth. If the unit is very dirty, wipe it off with a soft cloth lightly moistened with a mild detergent solution, and then wipe with a soft dry cloth.
- Do not use any type of solvent such as alcohol, thinner, or benzene as it may damage the finish of the cabinet.
- If you use any chemical cleaner, observe the instructions provided with the product.
- If the cabinet of the unit is splashed with any type of solvent such as insecticide, or remains in contact for a long time with rubber or vinyl, the finish of the cabinet may be damaged.

### Features

- **USB power supply**  
This unit supplies power to a USB rechargeable Walkman\*1 or iPod/iPhone\*2. About the supported models, see "Supported models" below.
- **Available worldwide**  
Can be used all over the world on most power supplies ranging in voltage from AC100-240 V 50/60 Hz. Wall socket types may differ for each country and region. Use a commercially available AC power plug adaptor.
- **Folding "swing plug"**  
Can be stored comfortably when carrying. Enables you to connect without disturbing another nearby wall socket or AC outlet.
- **Rechargeable device select switch**  
Can be switched between USB rechargeable Walkman\*1 and iPod/iPhone\*2 according to each suitable charging mode.

### Supported models (as of April, 2010)

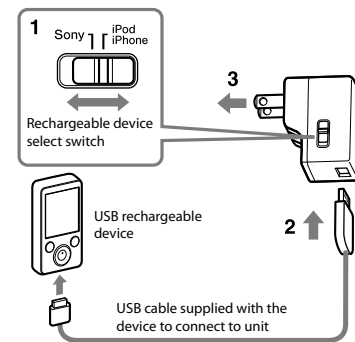
USB rechargeable Walkman  
iPhone, iPod 4th generation or later, iPod classic, iPod touch, iPod nano, iPod shuffle 2nd generation or later, iPod mini

\*1 "WALKMAN" and the "WALKMAN" logo are registered trademarks of Sony Corporation.

\*2 iPod is a trademark of Apple Inc., registered in the U.S. and other countries.  
iPhone is a trademark of Apple Inc.  
Apple is not responsible for the operation of this device or its compliance with safety and regulatory standards.

### How to Use

You can charge a USB rechargeable Walkman or iPod/iPhone.



#### 1 Set the rechargeable device select switch to "Sony" or "iPod/iPhone" according to use.

Set the switch to "Sony" to charge a Walkman, or to "iPod/iPhone" to charge an iPod/iPhone.

#### Note

Be sure to set the rechargeable device select switch correctly. Incorrect setting may cause damage to this unit or the USB rechargeable device.

#### 2 Connect the USB rechargeable device to this unit using the USB cable supplied with the device.

Plug the USB cable firmly into the USB rechargeable device. Depending on the model you use, a USB cable may not be needed. Install the device in a safe place.

#### 3 Plug the USB charging AC power adaptor into an AC outlet.

#### 4 Set the device to recharge.

It may not be necessary to set the device to recharge. (For details, refer to the operating instructions supplied with the device.)

#### Notes

- Charge devices in temperatures between 5°C - 30°C (41°F - 95°F).
- Performance is not guaranteed if a USB hub or USB extension cable is used. Follow the connection method designated by the connected device (Walkman or iPod/iPhone).
- Some models cannot be charged by this unit. Also note that, some devices cannot play while charging. For details, refer to the operating instructions supplied with the device.

### Using your AC power adaptor abroad

You can use your AC power adaptor in any country or area that uses 100 V to 240 V AC, 50/60 Hz, by connecting a plug adaptor. If the country you visit employs a different shaped socket, use the correct plug adaptor.

Please consult your nearest travel bureau for the type of the plug adaptor needed in your travels.

### Specifications

Input voltage	100 - 240 V, 50/60 Hz
Rated output voltage	DC 5.0 V
Rated output current	1000 mA
Power consumption	8 W
Dimensions	Approx. 30 × 46 × 34 mm (Approx. 1 3/16 × 1 13/16 × 1 3/8 in) (w/h/d) (Projecting parts not included)
Mass	Approx. 38 g (1.34 oz)
Supplied accessories	Operating instructions (1) Warranty (1)

Design and specifications are subject to change without notice.

## Français

### AVERTISSEMENT

Pour réduire les risques d'incendie ou d'électrocution, n'exposez pas cet appareil à la pluie ou à l'humidité.

Pour réduire les risques d'incendie ou d'électrocution, n'exposez pas cet appareil au suintement ou à des éclaboussures, et ne posez aucun objet rempli de liquide, tel qu'un vase, sur l'appareil.

CONSIGNE DE SÉCURITÉ IMPORTANTE - CONSERVEZ CES INSTRUCTIONS.

DANGER - POUR RÉDUIRE LES RISQUES D'INCENDIE OU D'ELECTROCUTION, SUIVEZ ATTENTIVEMENT CES INSTRUCTIONS.

Pour le raccordement à un réseau électrique à l'extérieur des États-Unis, utilisez un adaptateur de fiche offrant une configuration appropriée pour la prise de courant.

N'installez pas l'adaptateur CA dans un espace confiné, comme une bibliothèque ou un meuble encastré.

Étant donné que la fiche principale de l'adaptateur CA est utilisée pour débrancher l'adaptateur CA du réseau électrique, raccordez l'appareil à une prise de courant facilement accessible.

Si vous constatez que l'appareil ne fonctionne pas normalement, débranchez-le immédiatement de la prise de courant.

#### ATTENTION

Vous êtes avisé du fait que tout changement ou toute modification ne faisant pas l'objet d'une autorisation expresse dans ce manuel pourrait annuler votre droit d'utiliser cet appareil.

#### Remarque

Cet appareil est conforme à la Partie 15 des réglementations FCC.

Son fonctionnement est soumis à ces deux conditions : (1) cet appareil ne doit pas causer d'interférences nuisibles, et (2) cet appareil doit accepter toutes les interférences reçues, incluant celles qui pourraient compromettre son fonctionnement.

### Précautions

#### Consignes de sécurité importantes

- 1) Lisez attentivement ces instructions.
- 2) Conservez ces instructions.
- 3) Veillez à respecter tous les avertissements.
- 4) Suivez scrupuleusement toutes les instructions.
- 5) N'utilisez pas cet appareil à proximité de l'eau.
- 6) Nettoyez-le avec un chiffon sec uniquement.
- 7) Ne bloquez aucun des orifices de ventilation. Installez l'appareil conformément aux instructions du fabricant.
- 8) N'installez pas l'appareil à proximité de sources de chaleur comme des radiateurs, des bouches d'air chaud, des poêles ou tout autre appareil (y compris des amplificateurs) générant de la chaleur.
- 9) N'essayez jamais de contourner le dispositif de sécurité de la fiche polarisée ou de la fiche de terre. Une fiche polarisée dispose de deux broches dont l'une est plus large que l'autre. Une fiche de terre dispose de deux broches et d'une troisième dent pour la mise à la terre. Cette broche plus large ou cette troisième dent visent à assurer votre sécurité. Si la fiche fournie ne s'adapte pas à votre prise murale, consultez un electricien afin de remplacer la prise obsolète.
- 10) Faites en sorte de ne pas marcher sur le cordon d'alimentation ou de ne pas le pincer au niveau des fiches, des rallonges et à l'endroit où il sort de la prise.
- 11) Utilisez uniquement des fixations/accessoires spécifié(e)s par le fabricant.
- 12) Utilisez cet appareil uniquement avec le chariot, le pied, le trépied, le support ou la table spécifié(e) par le fabricant ou vendu(e) avec l'appareil. Si vous utilisez un chariot, faites attention lorsque vous déplacez l'ensemble chariot/appareil afin d'éviter toute blessure en cas de chute.



- 13) Débranchez cet appareil pendant les orages ou lorsqu'il est inutilisé pendant une période prolongée.
- 14) Confiez tout travail de réparation à un personnel qualifié. Un travail de réparation est nécessaire lorsque l'appareil a été endommagé de quelque manière que ce soit, par exemple si le cordon d'alimentation ou la fiche est endommagé(e), si du liquide ou des objets ont pénétré à l'intérieur de l'appareil, si ce dernier a été exposé à la pluie ou à l'humidité, s'il ne fonctionne pas correctement ou s'il a été échappé.

#### Sécurité

- La plaquette signalétique indiquant la tension de fonctionnement, la consommation électrique et d'autres spécifications est apposée sur le côté de l'appareil.
- Avant d'utiliser le système, assurez-vous que sa tension de fonctionnement est identique à celle de votre alimentation électrique.
- L'appareil n'est pas déconnecté de la source d'alimentation CA tant qu'il reste connecté à la prise murale, même si vous l'avez éteint.
- Débranchez le système de la prise murale s'il ne doit pas être utilisé pendant un certain temps. Pour débrancher le câble, saisissez-le par la fiche. Ne tirez jamais sur le câble.
- En cas de chute d'un objet solide ou de liquide à l'intérieur du système, débranchez le câble d'alimentation et faites vérifier le système par un technicien qualifié avant de l'utiliser à nouveau.
- Ce bloc d'alimentation est conçu pour être orienté correctement à la verticale ou placé sur le sol.

#### Installation

Ne placez pas l'adaptateur CA dans un endroit :

- soumis à des températures très élevées (comme par exemple, dans une vitrine dont les vitres sont fermées)
- exposé aux rayons directs du soleil ou à proximité d'une source de chaleur
- soumis à des vibrations ou chocs mécaniques
- exposé à un champ magnétique (comme par exemple, à proximité d'un aimant, d'un haut-parleur ou d'un téléviseur)
- soumis à une poussière excessive.

## Fonctionnement

- Assurez-vous que les types de courant et de tension de l'appareil correspondent bien à ceux de la prise.
- Par mesure de sécurité, si l'intensité du courant d'entrée est incorrecte, l'appareil s'éteindra automatiquement.
- Ne raccordez pas cet appareil à une radio ou un équipement doté d'un syntoniseur car cela pourrait causer du bruit ou des interférences.
- Pour éviter d'endommager l'appareil, assurez-vous de ne pas l'échapper ou le cogner.
- Après l'utilisation, débranchez l'appareil de la prise murale et de l'équipement.
- Débranchez l'appareil de la prise de courant en tirant sur la fiche. Ne tirez jamais sur le câble.
- Pour éviter de causer un court-circuit, ne laissez pas les broches de l'appareil ou du connecteur entrer en contact avec un objet métallique.

## Nettoyage

- Nettoyez l'appareil en utilisant un chiffon doux et sec. Si l'appareil est très sale, nettoyez-le avec un chiffon doux légèrement imbibé d'une solution détergente douce, puis essuyez-le avec un chiffon doux et sec.
- N'utilisez aucun solvant tel que de l'alcool, du diluant ou de l'essence, car vous pourriez endommager le fini de l'appareil.
- Si vous utilisez un nettoyeur chimique, respectez les instructions d'utilisation fournies avec le produit.
- Évitez d'exposer l'appareil aux éclaboussures de solvants tels que les insecticides ou de le laisser en contact prolongé avec du caoutchouc ou du vinyle car vous pourriez endommager son fini.

## Caractéristiques

### Alimentation USB

Cet appareil peut alimenter un Walkman\*<sup>1</sup> ou un iPod/iPhone\*<sup>2</sup> USB rechargeable. Pour connaître les modèles compatibles, consultez la section « Modèles compatibles » ci-dessous.

### Disponible dans le monde entier

Cet appareil peut être utilisé partout dans le monde avec la plupart des tensions d'alimentation comprises entre 100 et 240 V CA, 50/60 Hz.

Les types de prise murale peuvent varier selon le pays et la région. Utilisez un adaptateur de fiche CA disponible sur le marché.

### Fiche « pivotante » pliable

Se range en toute discrétion dans le sac de transport. Permet de se connecter sans gêner une autre prise murale ou prise de courant située à proximité.

### Commutateur de sélection d'appareil rechargeable

Permet de sélectionner un Walkman\*<sup>1</sup> ou iPod/iPhone\*<sup>2</sup> USB rechargeable, selon le mode de chargement approprié.

### Modèles compatibles (au mois d'avril 2010)

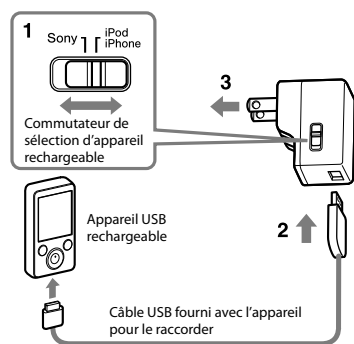
Walkman USB rechargeable  
iPhone, iPod 4ème génération ou ultérieure, iPod classic, iPod touch, iPod nano, iPod shuffle 2ème génération ou ultérieure, iPod mini

\* « WALKMAN » et le logo « WALKMAN » sont des marques déposées de Sony Corporation.

\*<sup>2</sup> iPod est une marque de commerce de Apple Inc., déposée aux États-Unis et dans d'autres pays. iPhone est une marque de commerce de Apple Inc. Apple n'assume aucune responsabilité en lien avec le fonctionnement de cet appareil ou sa conformité aux normes de sécurité et de réglementation.

## Utilisation

Vous pouvez charger un Walkman ou iPod/iPhone USB rechargeable.



**1 Réglez le commutateur de sélection d'appareil rechargeable sur « Sony » ou « iPod/iPhone », selon l'appareil utilisé.** Réglez le commutateur sur « Sony » pour charger un Walkman, ou sur « iPod/iPhone » pour charger un iPod/iPhone.

### Remarque

Veillez à régler correctement le commutateur de sélection d'appareil rechargeable. Un réglage incorrect pourrait endommager cet appareil ou l'appareil USB rechargeable.

**2 Branchez l'appareil USB rechargeable à cet appareil à l'aide du câble USB fourni.** Branchez le câble USB fermement dans l'appareil USB rechargeable. Selon votre modèle, l'utilisation d'un câble USB peut être inutile.

Installez l'appareil dans un endroit sûr.

**3 Branchez l'adaptateur CA de charge USB dans une prise de courant.**

**4 Réglez l'appareil en mode de recharge.**

Toutefois, ceci peut s'avérer inutile. (Pour plus de détails, reportez-vous au mode d'emploi fourni avec l'appareil.)

### Remarques

- Chargez les appareils à une température ambiante comprise entre 5 °C et 30 °C (41 °F et 95 °F).
- Le fonctionnement n'est pas garanti si vous utilisez un concentrateur USB ou une rallonge de câble USB. Conformez-vous à la méthode de raccordement adaptée à l'appareil raccordé (Walkman ou iPod/iPhone).
- Certains modèles ne peuvent pas être chargés par cet appareil. Veuillez également noter que certains appareils ne peuvent pas fonctionner pendant la charge. Pour plus de détails, reportez-vous au mode d'emploi fourni avec l'appareil.

## Utilisation de votre adaptateur CA à l'étranger

Vous pouvez utiliser votre adaptateur CA dans n'importe quel pays ou région utilisant un courant de 100 à 240 V CA, 50/60 Hz, en connectant un adaptateur de fiche. Si les prises sont de forme différente dans le pays que vous visitez, utilisez l'adaptateur de fiche correspondant.

Veillez consulter votre agence de voyage la plus proche pour connaître le type d'adaptateur de fiche dont vous aurez besoin en voyage.

## Spécifications

Tension d'entrée 100 à 240 V, 50/60 Hz

Tension de sortie nominale

5,0 V CC

Courant de sortie nominal

1 000 mA

Consommation électrique

8 W

Dimensions

Environ 30 × 46 × 34 mm

(environ 1 1/16 × 1 1/2 × 1 1/8 po) (l/h/p)

(Parties saillantes non comprises)

Poids

Environ 38 g (1,34 oz)

Accessoires fournis

Mode d'emploi (1)

Garantie (1)

La conception et les spécifications sont sujettes à modifications sans préavis.

## Español

### ADVERTENCIA

Para reducir el riesgo de incendios o descargas eléctricas, no exponga el aparato a la lluvia ni a la humedad.

Para reducir el riesgo de incendio o electrocución, no moje el aparato, no lo exponga a salpicaduras ni coloque objetos que contengan líquidos como, por ejemplo, un jarrón sobre él.

**INSTRUCCIÓN IMPORTANTE DE SEGURIDAD: GUARDE ESTAS INSTRUCCIONES.**

**PELIGRO: PARA REDUCIR EL RIESGO DE INCENDIO O DESCARGA ELÉCTRICA, SIGA CUIDADOSAMENTE ESTAS INSTRUCCIONES.**

Para conectarse al suministro eléctrico cuando no se encuentre en los Estados Unidos, utilice un adaptador de enchufe auxiliar con la configuración adecuada para el tomacorriente.

No instale el adaptador de alimentación de ca en un espacio cerrado, como una estantería o un armario empotrado.

Teniendo en cuenta que para desconectar el adaptador de alimentación de ca de la red eléctrica se utiliza la clavija principal de este, conéctela a un tomacorriente de ca de fácil acceso.

Si observa cualquier irregularidad en la clavija, desconéctela del tomacorriente de ca inmediatamente.

### PRECAUCIÓN

Se advierte que cualquier cambio o modificación realizados que no estén aprobados expresamente en este manual podrían invalidar la autoridad del usuario para utilizar este equipo.

### Nota

Este dispositivo cumple con la sección 15 del reglamento de la FCC.

Su funcionamiento está sujeto a las dos condiciones siguientes: (1) este dispositivo no debe provocar interferencias perjudiciales y (2) este dispositivo debe aceptar las interferencias recibidas, incluidas las que puedan provocar un funcionamiento no deseado.

## Precauciones

### Instrucciones de seguridad importantes

- Lea estas instrucciones.
- Conservar estas instrucciones.
- Preste atención a todas las advertencias.
- Siga todas las instrucciones.
- No utilice este dispositivo cerca del agua.
- Límpielo únicamente con un paño seco.
- No bloquee las aberturas de ventilación. Realice la instalación de acuerdo con las instrucciones del fabricante.
- No instale el dispositivo cerca de fuentes térmicas, como radiadores, chimeneas, estufas u otros dispositivos (incluidos amplificadores), que generen calor.
- No elimine el propósito de seguridad del enchufe polarizado o de conexión a tierra. Un enchufe polarizado cuenta con dos patas, una más ancha que la otra. Un enchufe de conexión a tierra cuenta con dos patas y una tercera clavija de conexión a tierra. La pata ancha o la tercera clavija se suministran con fines de seguridad. Si el enchufe suministrado no encaja en la toma de corriente, póngase en contacto con un electricista para que sustituya la toma de corriente obsoleta.

- Proteja el cable de alimentación de pisadas y pellizcos, especialmente en los enchufes, las tomas de corriente y el punto de salida del dispositivo.
- Utilice únicamente las conexiones y accesorios que especifica el fabricante.
- Utilice este dispositivo únicamente con el carrito, pedestal, trípode, soporte o mesa que especifica el fabricante o que se suministra con éste. Si utiliza un carrito, tenga cuidado cuando traslade la combinación del carrito y el dispositivo para evitar lesiones en caso de que se vuelque.



- Desenchufe el dispositivo durante tormentas eléctricas o si no lo utiliza durante periodos de tiempo prolongados.
- Solicite cualquier reparación u operación de mantenimiento únicamente al servicio técnico especializado. Es necesario solicitar una reparación si el dispositivo ha sufrido algún daño, por ejemplo, en el cable de alimentación o el enchufe, si se han derramado líquidos o introducido objetos en su interior, si se ha expuesto a la lluvia o a la humedad, si no funciona con normalidad o si se ha caído.

### Seguridad

La placa donde se indica la tensión de alimentación, el consumo de energía, etc. se encuentra en la parte exterior lateral de la unidad.

- Antes de utilizar el sistema, compruebe si la tensión de la alimentación del mismo es idéntica a la de la fuente de alimentación local.
- La unidad no estará desconectada de la fuente de alimentación de ca mientras permanezca conectada al tomacorriente, incluso si está apagada.
- Si el sistema no se va a utilizar durante un período de tiempo prolongado, desconéctelo del tomacorriente. Para desconectar el cable, tire de él agarrando del enchufe. Nunca debe tirar del cable.
- Si algún objeto líquido o sólido cae dentro del sistema, desenchufe el cable de alimentación y haga que personal calificado revise el sistema antes de volver a utilizarlo.
- Esta unidad de alimentación debe orientarse correctamente en posición vertical o en posición de montaje en el suelo.

### Instalación

No coloque el adaptador de alimentación de ca en lugares:

- Expuestos a temperaturas extremadamente altas (por ejemplo, en un automóvil con las ventanas cerradas).
- Expuestos a la luz solar directa o cercanos a una fuente de calor.
- Expuestos a vibraciones mecánicas o golpes.
- Expuestos a un campo magnético (por ejemplo, cerca de un imán, un altavoz o un televisor).
- Expuestos a polvo excesivo.

### Funcionamiento

- Asegúrese de que la corriente y la tensión del equipo coincidan con la del tomacorriente.
- Por motivos de seguridad, si la corriente de entrada es demasiado alta, la unidad se apagará automáticamente.
- No conecte la unidad a una radio u otro equipo con sintonizador de radio, ya que podría ocasionar ruido.
- Para evitar daños, procure que la unidad no se caiga ni sufra golpes.
- Después de utilizarla, desconecte la unidad del tomacorriente de pared y del equipo.
- Desconecte la unidad del tomacorriente de ca tirando del enchufe. No tire nunca del cable.
- Para evitar cortocircuitos, no permita que los terminales de la unidad ni el conector entren en contacto con objetos metálicos.

### Limpieza

- Limpie la unidad con un paño suave y seco. Si está muy sucia, límpiela con un paño suave ligeramente humedecido con una solución de detergente poco concentrada y séquela con un paño suave seco.
- No utilice disolventes como alcohol, diluyentes o bencina, ya que podrían dañar el acabado de la unidad.
- Si utiliza algún producto de limpieza químico, lea las instrucciones que se suministran con el producto.
- Si la carcasa de la unidad recibe salpicaduras de cualquier tipo de disolvente, como insecticidas, o si permanece en contacto durante mucho tiempo con goma o vinilo, el acabado podría resultar dañado.

## Características

### Fuente de alimentación USB

Esta unidad suministra alimentación a un Walkman\*<sup>1</sup> o a un iPod o iPhone\*<sup>2</sup> recargables por USB. Si desea obtener más información acerca de los modelos compatibles, consulte "Modelos compatibles" a continuación.

### Disponible en todo el mundo

Se puede usar en todo el mundo y en la mayoría de las fuentes de alimentación con rangos de tensiones de 100-240 V de ca a 50/60 Hz. Los tipos de tomacorrientes pueden variar en función del país o región. Use un adaptador de tomas de alimentación de ca disponible en el mercado.

### "Toma giratoria" plegable

Se puede guardar cómodamente al transportar. Permite una conexión sin interferir con otras tomas de pared o tomacorrientes de ca cercanos.

### Selector de dispositivo recargable

Puede cambiar entre un Walkman\*<sup>1</sup> o un iPod/iPhone\*<sup>2</sup> recargable por USB en función del modo de carga adecuado para cada uno.

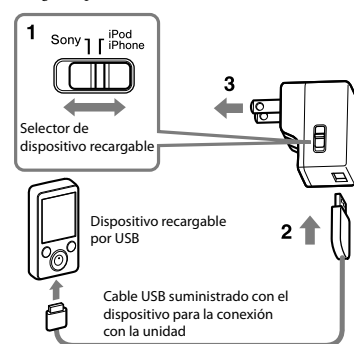
## Modelos compatibles (a partir de abril de 2010)

Walkman, iPhone, iPod de cuarta generación o posterior, iPod classic, iPod touch, iPod nano, iPod shuffle de segunda generación o posterior, iPod mini, todos ellos recargables por USB

- \*1 "WALKMAN" y el logotipo de "WALKMAN" son marcas comerciales registradas de Sony Corporation.
- \*2 iPod es una marca comercial de Apple Inc., registrada en los Estados Unidos y otros países. iPhone es una marca comercial de Apple Inc. Apple no se hace responsable del funcionamiento de este dispositivo o de su cumplimiento con los estándares normativos y de seguridad.

## Modo de empleo

Puede cargar dispositivos Walkman e iPod o iPhone recargables por USB.



**1 Ajuste el selector de dispositivo recargable en "Sony" o "iPod/iPhone" según el dispositivo que utilice.**

Ajuste el selector en "Sony" para cargar un Walkman, o en "iPod/iPhone" para cargar un iPod o un iPhone.

### Nota

Asegúrese de ajustar correctamente el selector de dispositivo recargable. Un ajuste incorrecto podría ocasionar daños en esta unidad o en el dispositivo recargable por USB.

**2 Conecte el dispositivo recargable por USB a esta unidad mediante el cable USB suministrado con el dispositivo.**

Conecte el cable USB firmemente en el dispositivo recargable por USB. Según el modelo que utilice, puede que el cable USB no sea necesario. Instale el dispositivo en un lugar seguro.

**3 Conecte el adaptador de alimentación de ca de carga USB a un tomacorriente de ca.**

### Recargue el dispositivo.

Es posible que no sea necesario recargar el dispositivo. (Si desea obtener más información, consulte el manual de instrucciones suministrado con el dispositivo).

### Notas

- Cargue los dispositivos a temperatura ambiente, entre 5 y 30 °C.
- No se garantiza el rendimiento del dispositivo en caso de utilización de un concentrador USB o un cable de extensión USB. Siga el procedimiento de conexión adecuado para el dispositivo conectado (Walkman o iPod/iPhone).
- Algunos modelos no se pueden cargar mediante esta unidad. Tenga en cuenta también que algunos dispositivos no pueden realizar la reproducción mientras se están cargando. Si desea obtener más información, consulte el manual de instrucciones suministrado con el dispositivo.

## Uso del adaptador de alimentación de ca en el extranjero

Es posible utilizar el adaptador de alimentación de ca en cualquier país o área que utilice entre 100 V y 240 V de ca, a 50/60 Hz, mediante la conexión de un adaptador de clavija. Si viaja a un país en el que la forma de las tomas es distinta, utilice el adaptador de enchufe adecuado.

Consulte a su agencia de viajes más cercana acerca del tipo de adaptador de enchufe que necesitará para su viaje.

## Especificaciones

Tensión de entrada	100 – 240 V, 50/60 Hz
Tensión de salida nominal	5,0 V de cc 30 °C
Corriente de salida nominal	1 000 mA 8 W
Consumo de energía	8 W
Dimensiones	Aprox. 30 × 46 × 34 mm (an/al/pr) (Sin incluir las partes salientes)
Peso	Aprox. 38 g
Accesorios suministrados	Manual de instrucciones (1) Garantía (1)

Diseño y especificaciones sujetos a cambio sin previo aviso.