

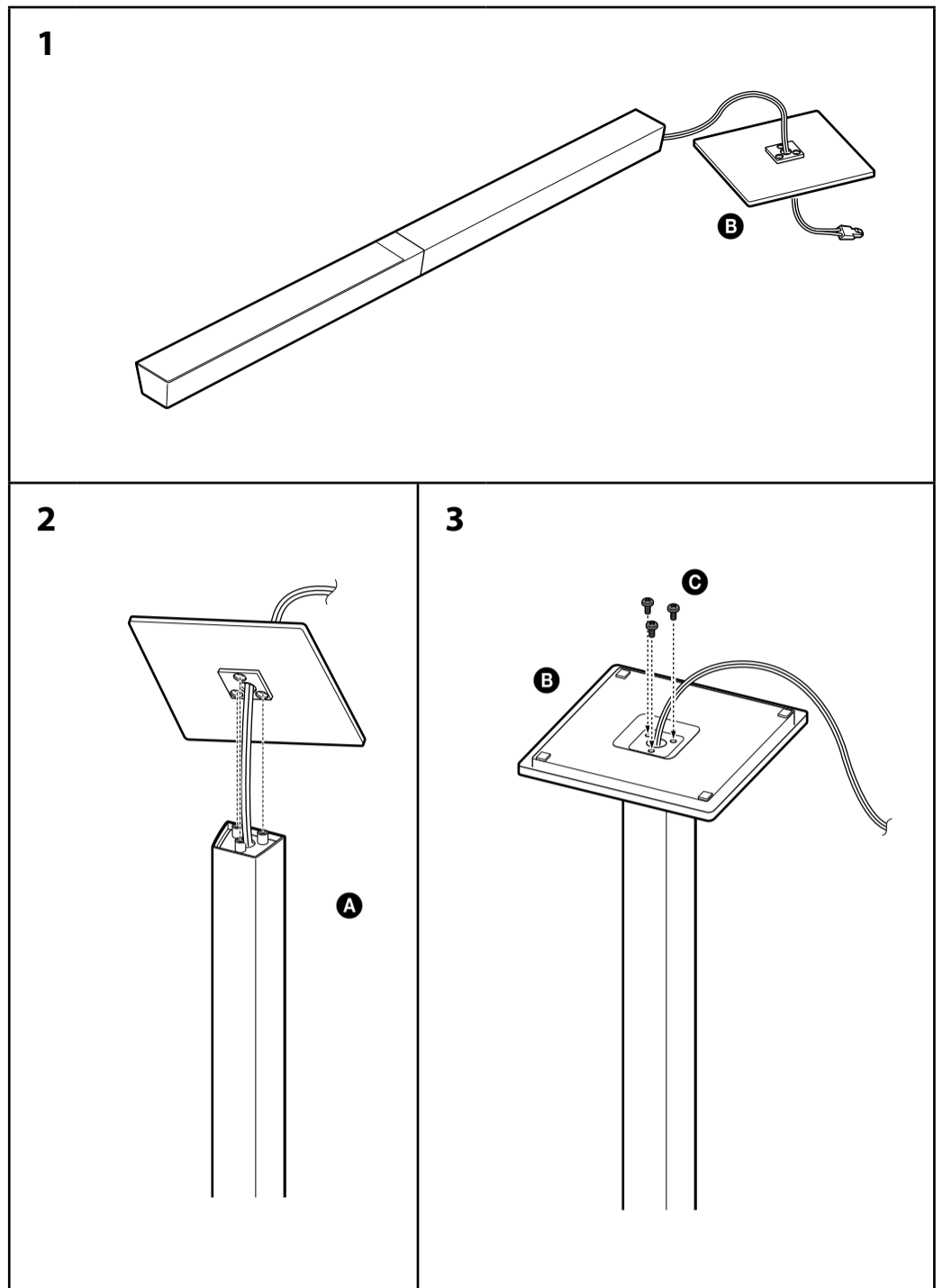
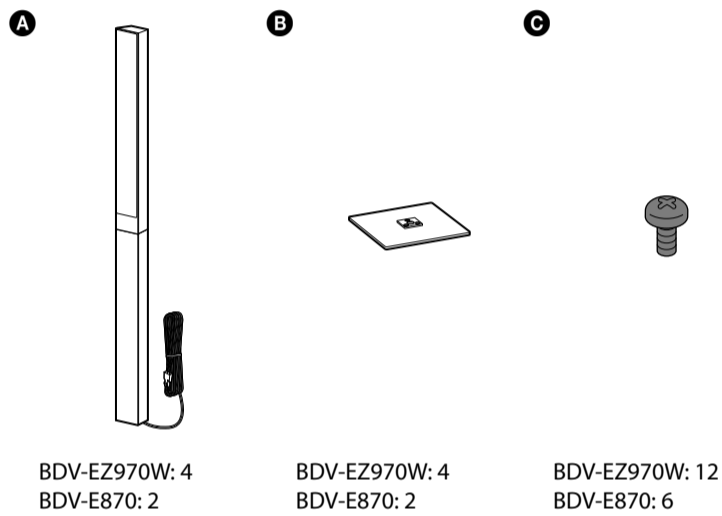


Speaker Installation Guide
Guía de instalación de los altavoces
Högtalarinstallationsguide
Podręcznik instalacji głośników
Guide d'installation des enceintes
Montageanleitung für Lautsprecher
Installatiegids voor de luidspreker
Guida all'installazione dei diffusori
Руководство по установке динамиков
Посібник з установки динаміків
扬声器安装指南
揚聲器安裝指南
دليل تركيب السماعات

BDV-E970W/
BDV-E870

© 2010 Sony Corporation Printed in Malaysia

List of parts/Lista de piezas/Lista över delar/Lista części/Liste des pieces/Teileliste/Onderdelenlijst/Elenco dei componenti/Список деталей/Список частин/部件表/部件清單/قائمة الأجزاء



English

Spread a cloth on the floor to avoid damaging the floor when you assemble the speakers.

- 1 Thread the speaker cord through the top hole in the base (B).
- 2 Turn the speaker (A) upside down.
- 3 Secure the base (B) with three screws (C). Insert the screws into the bottom of the base.

Español

Coloque una tela en el suelo para evitar dañarlo al instalar los altavoces.

- 1 Pase el cable de altavoz por el orificio de la parte superior de la base (B).
- 2 Déle la vuelta al altavoz (A).
- 3 Asegure la base (B) con tres tornillos (C). Inserte los tornillos en la parte inferior de la base.

Svenska

Lägg en matta eller liknande på golvet för att undvika att skada det när du monterar högtalarna.

- 1 Dra högtalarkabeln genom det övre hålet i bottenplattan (B).
- 2 Vänd högtalaren (A) upp och ner.
- 3 Fäst bottenplattan (B) med tre skruvar (C). Skruva in skruvarna på undersidan av bottenplattan.

Polski

Przed rozpoczęciem montażu pod głośniki należy podłożyć materiał, aby nie uszkodzić podłogi.

- 1 Przeprowadź przewód głośnikowy przez górny otwór w podstawie (B).
- 2 Ustaw głośnik (A) spodem do góry.
- 3 Przykręć podstawę (B) trzema wkrętami (C). Włóż wkręty do otworów w spodzie podstawy.

Français

Recouvrez le sol d'un linge pour éviter de l'endommager lors de l'assemblage des enceintes.

- 1 Faites passer le cordon d'enceinte à travers l'orifice supérieur de la base (B).
- 2 Retournez l'enceinte (A).
- 3 Fixez la base (B) à l'aide de trois vis (C). Insérez les vis dans le dessous de la base.

Deutsch

Breiten Sie ein Tuch auf dem Boden aus, damit dieser beim Zusammenbauen der Lautsprecher nicht beschädigt wird.

- 1 Führen Sie das Lautsprecherkabel von der Oberseite her durch die Bohrung in der Bodenplatte (B).
- 2 Drehen Sie den Lautsprecher (A) mit der Oberseite nach unten.
- 3 Befestigen Sie die Bodenplatte (B) mit drei Schrauben (C). Drehen Sie die Schrauben an der Unterseite der Bodenplatte ein.

Nederlands

Spread een doek uit op de vloer zodat u de vloer niet beschadigt wanneer u de luidsprekers monteert.

- 1 Trek de luidsprekerkabel door de opening langs de bovenkant van de voet (B).
- 2 Draai de luidspreker (A) ondersteboven.
- 3 Maak de voet (B) met drie schroeven (C) vast. Draai de schroeven vast in de onderkant van de voet.

Italiano

Stendere un telo sul pavimento per evitare di danneggiare quest'ultimo durante il montaggio dei diffusori.

- 1 Far passare il cavo del diffusore attraverso il foro superiore della base (B).
- 2 Capovolgere il diffusore (A).
- 3 Fissare la base (B) con tre viti (C). Inserire le viti nella parte inferiore della base.

Русский

Застелите пол, чтобы не повредить его покрытие при сборке динамиков.

- 1 Протяните кабель динамика сверху через отверстие в основании (B).
- 2 Переверните динамик (A).
- 3 Закрепите основание (B) с помощью трех винтов (C). Верните винты в нижнюю часть основания.

Українська

Застеліть підлогу тканиною, аби запобігти її пошкодженню під час монтажу динаміків.

- 1 Просуньте шнур динаміка крізь верхній отвір у базі (B).
- 2 Переверніть динамік (A).
- 3 Закріпіть базу (B) трьома гвинтами (C). Вставте гвинти в нижню частину бази.

简体中文

安装扬声器时，请在地板上铺一块布以防损坏地板。

- 1 将扬声器导线穿过底座 (B) 的顶部孔。
- 2 将扬声器 (A) 倒置。
- 3 用三个螺丝 (C) 固定底座 (B)。将螺丝插入底座底部。

中文繁體

當您要安裝揚聲器時，請在地板上鋪一塊布以防止損壞地板。

- 1 將揚聲器導線穿過底座 (B) 的頂部安裝孔。
- 2 將揚聲器 (A) 上下顛倒。
- 3 用三個螺絲 (C) 固定底座 (B)。將螺絲插入底座底部。

عربي

افرد قطعة من القماش على الأرضية لتجنب إتلافها عند تجميع السماعات.

- 1 قم بتمرير سلك السماعة عبر الفتحة العلوية الموجودة في القاعدة (B).
- 2 ضع السماعة (A) رأساً على عقب.
- 3 قم بتأمين القاعدة (B) باستخدام ثلاث براغي (C). قم بإدراج البراغي في الجزء السفلي من القاعدة.