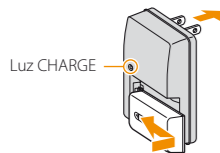


## Preparación

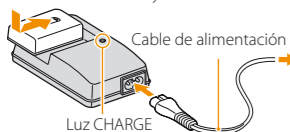
### Batería

- 1 Cargue la batería hasta que se apague la luz CHARGE.

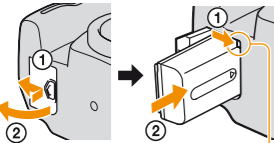
Para clientes de Estados Unidos y Canadá



Para clientes de países y regiones fuera de Estados Unidos y Canadá



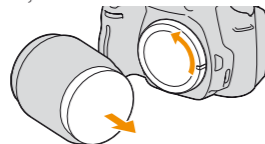
- 2 Inserte la batería en la cámara.



Inserte firmemente la batería a tope al tiempo que presiona la palanca de bloqueo con la punta de la batería.

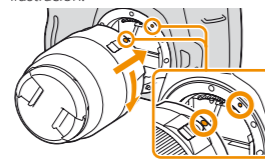
### Objetivo

- 1 Quite la tapa de la cámara y la tapa de protección de la parte trasera del objetivo.



- No toque las piezas interiores.
- Si entra polvo en la cámara, podría aparecer en la imagen fotográfica. No deje la cámara ni el objetivo sin la tapa puesta. Cuando cambie el objetivo, hágalo rápidamente y en un lugar alejado del polvo.

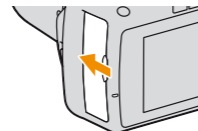
- 2 Monte el objetivo alineando las marcas de referencia como se muestra en la ilustración.



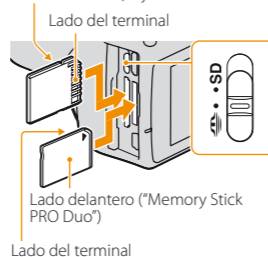
- Gire el objetivo hasta que encaje con un chasquido.
- Quite la tapa del objetivo para realizar la toma.

### Tarjeta de memoria

- 1 Abra la cubierta de la tarjeta de memoria.



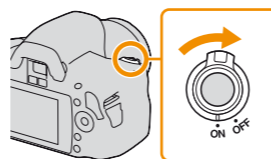
- 2 Inserte una tarjeta de memoria y seleccione el tipo de tarjeta de memoria que desea usar con el conmutador de tarjeta de memoria. Lado delantero (tarjeta de memoria SD)



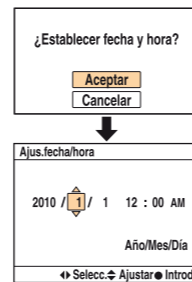
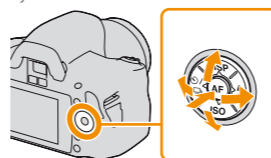
- Cuando inserte una tarjeta de memoria, apague la cámara.
- Consulte el manual de instrucciones para ver las tarjetas de memoria disponibles.

### Ajuste de fecha/hora

- 1 Encienda la cámara.

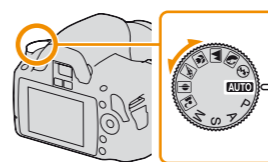


- 2 Ajuste la fecha/hora.



## Toma de imágenes

- 1 Ajuste el dial de modo en AUTO.



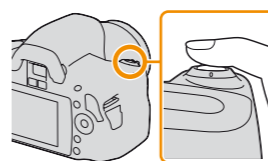
- 2 Mire por el visor.

- Ajuste el dial de ajuste de dioptrías si no se obtiene el enfoque correcto del visor.



- 3 Pulse el botón disparador hasta la mitad para enfocar.

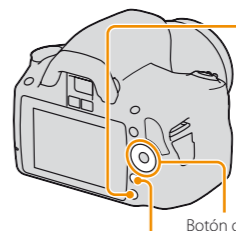
- Al pulsar el botón disparador hasta la mitad y mantenerlo pulsado se activa el enfoque automático.



- 4 Pulse el botón disparador a fondo para tomar la imagen.



## Reproducción



Pulse .



Para reproducir la imagen anterior o siguiente: pulse / en el botón de control.

Para volver al modo de toma de imágenes: .

Para borrar la imagen

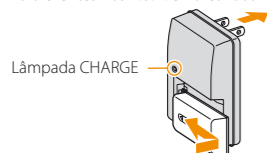
Pulse .

**Para disfrutar completamente de las funciones de la cámara réflex, consulte el "Manual de instrucciones".**

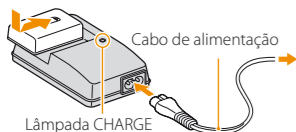
## Preparação

### O pack de baterias

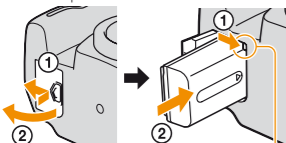
- 1 Carregar o pack de baterias até a lâmpada CHARGE se apagar.  
Para clientes nos E.U.A. e no Canadá



Para clientes em países/regiões diferentes dos E.U.A. e do Canadá



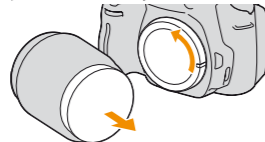
- 2 Inserir o pack de baterias na câmara.



Inserir totalmente o pack de baterias com firmeza enquanto é pressionada a patilha de bloqueio com a extremidade da bateria.

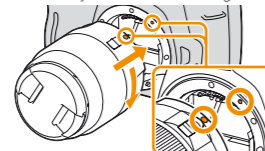
### A objectiva

- 1 Remover a tampa do corpo da câmara e a tampa de embalagem localizada na parte traseira da objectiva.



- Não tocar nas peças internas.
- Se entrar pó na câmara, este pode aparecer na fotografia. Não deixar a câmara e a objectiva sem tampas. Para mudar a objectiva, deve fazê-lo rapidamente, num local sem pó.

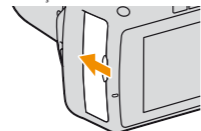
- 2 Montar a objectiva alinhando as marcas de indexação como mostra a figura.



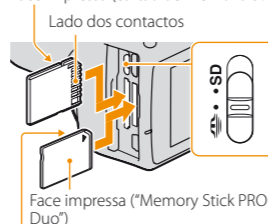
- Rodar a objectiva até ouvir um estalido.
- Retirar a tampa da objectiva quando fotografar.

### O cartão de memória

- 1 Abrir a tampa do receptáculo de inserção do cartão de memória.



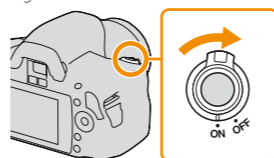
- 2 Inserir um cartão de memória e seleccionar o tipo de cartão de memória que pretende usar, utilizando o interruptor de tipo de cartão de memória. Faça impressão (cartão de memória SD)



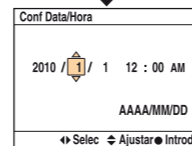
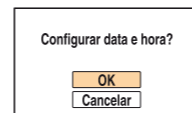
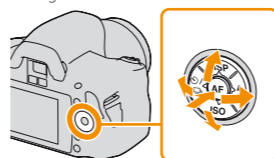
- Quando inserir um cartão de memória, desligar a câmara.
- Para os cartões de memória disponíveis, consultar o manual de instruções.

### Configuração da data/hora

- 1 Ligar a câmara.

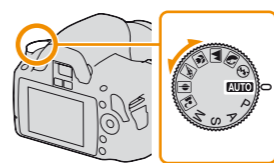


- 2 Configurar a data/hora.



## Fotografar

- 1 Colocar o selector de modo em AUTO.



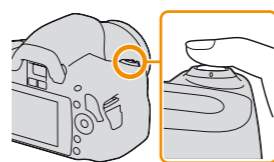
- 2 Olhar para o visor óptico.

- Ajustar o selector de ajustamento do dioptro se a focagem do visor não for conseguida.

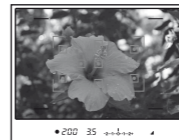


- 3 Premir o botão do obturador até meio curso para focar.

- Premir o botão do obturador até meio curso e mantê-lo premido activa a focagem automática.

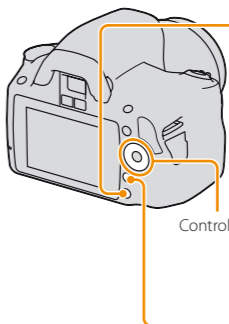


- 4 Premir totalmente o botão do obturador para disparar.



## Reprodução

### Reprodução



Premir .



Para reproduzir uma imagem anterior ou seguinte: premir no controlador.

Retorno ao modo de disparo: .

Apagar a imagem

Premir .

Para tirar partido de todas as funções da sua câmara SLR (single lens reflex), consultar o "Manual de Instruções".