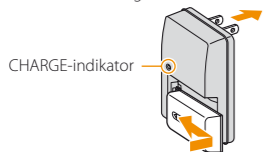


## Klargøring

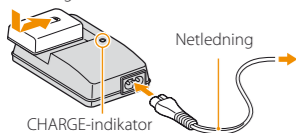
### Batterienheden

- 1 Oplad batterienheden indtil CHARGE-indikatoren stopper med at lyse.

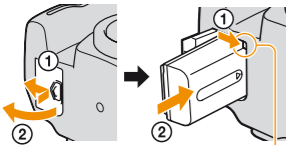
For kunder i USA og Canada



For kunder i andre lande/områder end USA og Canada



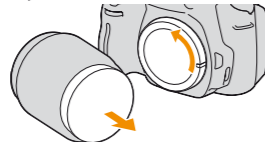
- 2 Indsæt batterienheden i kameraet.



Indsæt batterienheden med et fast tryk, mens du trykker på låsegrebet med spidsen af batteriet.

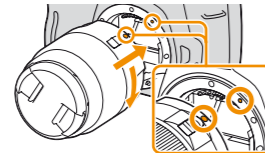
### Objektivet

- 1 Fjern kameradækslet på kameraet og objektivdækslet på bagsiden af objektivet.



- Undlad at røre ved de indvendige dele.
- Hvis der trænger støv ind i kameraet, kan det muligvis ses på billedet. Efterlad ikke kameraet og objektivet uden dæksler på. Når du skifter objektivet, skal du gøre det hurtigt på et støvfrit sted.

- 2 Sæt objektivet på ved at tilpasse indeksemærkerne, sådan som det er vist.



- Drej objektivet indtil det klikker.
- Tag objektivdækslet af under optagelse.

### Hukommelseskortet

- 1 Åbn dækslet til hukommelseskortet.



- 2 Isæt et hukommelseskort, og vælg den ønskede type hukommelseskort ved hjælp af kontakten til hukommelseskortet.

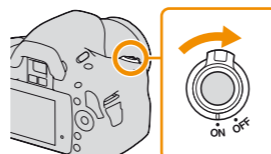


Terminalside  
Forside ("Memory Stick PRO Duo")  
Terminalside

- Sluk kameraet når du indsætter et hukommelseskort.
- Du kan få flere oplysninger om tilgængelige hukommelseskort i betjeningsvejledningen.

### Indstil dato/tid

- 1 Tænd for kameraet.



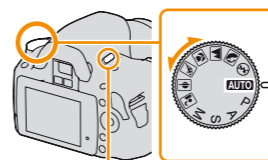
- 2 Indstil datoen/klokkeslættet.



## Fotografering

- 1 Indstil funktionsvælgeren til AUTO.

- Kontroller, at LIVE VIEW/OVF-kontakten er indstillet til "LIVE VIEW".



LIVE VIEW/OVF-kontakt

- 2 Kontroller motivet på LCD-skærmen.

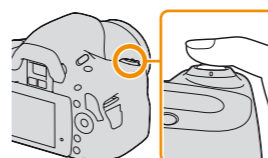


Hold på kameraets greb.

Støt objektivet fra undersiden.

- 3 Tryk udløserknappen halvejs ned for at fokusere.

- Trykker du udløserknappen halvejs ned, og holder den, aktiveres autofokus.

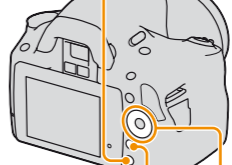


- 4 Tryk udløserknappen helt ned for at tage et billede.



## Afspilning

- 1 Tryk på .



Kontrolknop



Sådan afspilles forrige eller næste billede: Tryk på på kontrolknappen.

Sådan vender du tilbage til fotograferingstilstand:

Sådan slettes billedet

Tryk på .

Læs "betjeningsvejledningen", så du får fuldt udbytte af dit spejlreflekskamera.