

Snabbstartguide



Suomi

Persondator



Webbplats för VAIO Support
<http://support.vaio.sony.eu/>

Funktioner och specifikationer kan variera och kan ändras utan förhandsnotis.

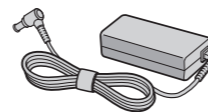


4-192-010-61 (1) © 2010 Sony Corporation Printed in China

Så här kommer du igång

1 Kontrollera medföljande artiklar

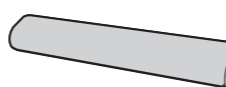
Nätadapter



Nätkabel



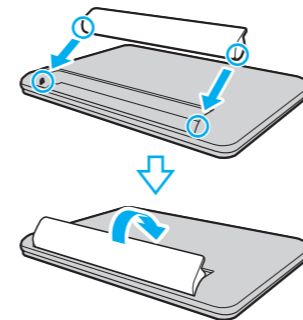
Batteri



! Bilderna i det här dokumentet kan se annorlunda ut mot din modell.

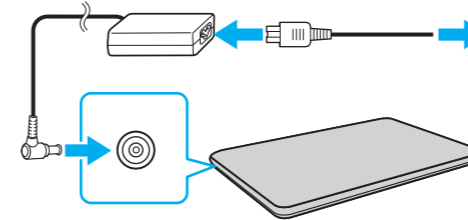
2 Installera batteri

- 1 Skjut batteriets **LOCK**-knapp utåt.
- 2 Skjut in batteriet diagonalt i batterifacket och tryck ned.
- 3 Skjut batteriets **LOCK**-knapp inåt.



3 Anslut nätadapter

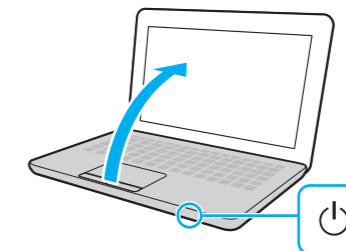
Anslut strömkabeln till nätadaptern och sedan till ett vägguttag. Anslut sedan nätadapterns kabel till datorn.



! Se till att ansluta nätadaptern i datorn när du använder den de första gångerna så att batteriet blir fulladdat.

4 Starta datorn

- 1 Lyft LCD-skärmlocket.
- 2 Skjut strömbrytaren tills strömindikatorlampan tänds.



Obs

Det tar några minuter för datorn att starta första gången. Ingen åtgärd behövs förrän inställningsfönstret visas.

5 Hitta VAIO-manualer

Digitala manualer:

- 1 Klicka på **Start** , **Alla program**, och **VAIO Documentation**.
- 2 Öppna mappen för ditt språk.

Datorn levereras med **Bruksanvisning – Introduktion** som innehåller begränsad information om datorn. För att få en komplett **Bruksanvisning** följer du anvisningarna i **Bruksanvisning – Introduktion**.

Tryckta manualer:

- **Snabbstartguide** (detta blad)
- **Felsöknings- och återställningsguide**
- **Föreskrifter, garanti och support**

Se också **Windows Hjälp och support** för mer information: klicka på **Start** och **Hjälp och support**.

Nästa steg

Uppdatera datorn

Håll datorn uppdaterad genom att hämta uppdateringar från **Windows Update** och **VAIO Update** för att förbättra datorns effektivitet, säkerhet och funktionalitet.

Klicka på **Start** , **Alla program**, **Windows Update** eller **VAIO Update**.

! Datorn måste vara ansluten till Internet innan du kan hämta uppdateringar.

Förberedelser för återställning

Du kan återställa datorn från återställningsmedia (medföljer ej) eller återställningspartitionen vid händelse av ett systemfel.

Mer detaljer finns i **Felsöknings- och återställningsguide**.

! Skapa återställningsmedia genom att ansluta en extern optisk skivenhet (ingår inte) till datorn och till Om du vill köpa återställningsmedia, gå till <http://support.vaio.sony.eu/> för kontaktuppgifter för ditt område.

Registrera datorn

Registrera datorn online på följande URL:
<http://www.vaio.eu/register/>

Handhavandetips

Vi rekommenderar att du följer dessa riktlinjer för att skydda och få ut det mesta av din investering.

LCD-hantering

Undvik att placera tunga objekt på datorn eller utöva tryck på locket när det är stängt.

Hårddiskskötsel

Om din dator har en inbyggd hårddisk, undvik att flytta datorn när den är påslagen eller när den slås på eller stängs av.

Vätskeskada

Undvik att vätska kommer i kontakt med datorn.

Ventilering

Placera datorn på ett hårt underlag, till exempel ett bord. Det är viktigt att det finns luftcirkulation kring luftintagen för att minska värmen.

Nätadapter

Utsätt inte nätadapterkabeln som är ansluten till datorn för påfrestningar.

Med programmet **VAIO Care** kan du förebygga eller lösa problem i datorn. Klicka på **Start**, **Alla program**, **VAIO Care** och **VAIO Care**.

Pikaopas



Svenska

Henkilökohtainen tietokone

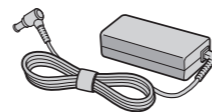
VAIO-tuen kotisivu
<http://support.vaio.sony.eu/>

Ominaisuudet ja tekniset tiedot saattavat muuttua ilman ennakkoilmoitusta.

Aloittaminen

1 Vakiovarusteiden tarkastaminen

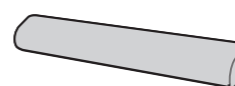
Verkkolaite



Virtajohto



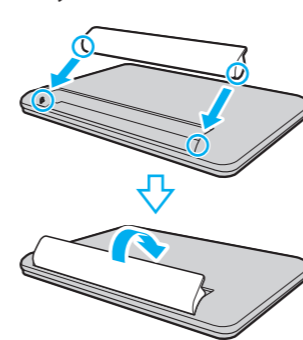
Akku



! Tässä ohjeessa käytetyt kuvat voivat näyttää hieman erilaisilta kuin oma laitemallisi.

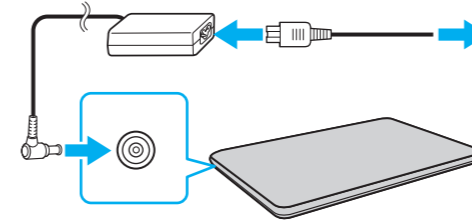
2 Akun asentaminen

- 1 Työnnä akun **LOCK**-lukitusvipua ulospäin.
- 2 Liu'uta akku vinosti akkulokeroon ja paina se alas.
- 3 Työnnä akun **LOCK**-lukitusvipua sisäänpäin.




3 Verkkolaitteen kytkeminen

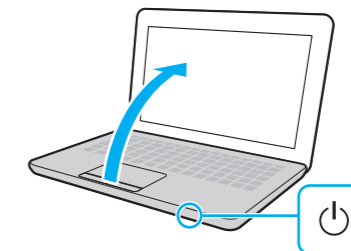
Kytke virtajohto verkkolaitteeseen ja sitten pistorasiaan. Kytke sitten verkkolaitteen kaapeli tietokoneeseen.



! Muista kytkeä verkkolaite tietokoneeseen muutamalla ensimmäisellä käyttökerralla, jotta akku latautuu kokonaan.

4 Virran kytkeminen


- 1 Avaa LCD-näytön kansi.
- 2 Työnnä virtapainiketta, kunnes virran merkkivalo  syttyy.


 **Huomio**

Tietokoneen ensimmäinen käynnistyskerta kestää muutaman minuutin. Mitään toimintoja ei tarvitse tehdä, ennen kuin asetusikkuna tulee näyttöön.

5 Etsi VAIO-käyttöopas

Oppaat näytössä:

- 1 Valitse **Käynnistä** , **Kaikki ohjelmat** ja **VAIO Documentation**.
- 2 Avaa haluamasi kielen kansio.

 Tietokoneen mukana tulee **Käyttöoppaan johdanto-osio**, mikä kattaa tietokoneen perustiedot. Jos haluat täyden **Käyttöopas**, noudata oppaan **Käyttöoppaan johdanto-osio** ohjeita.

Painetut oppaat:

- **Pikaopas** (tämä arkki)
- **Palautus- ja vianmääritysopas**
- **Säännökset, takuu ja palvelutuki**

 Lisätietoja on myös **Windowsin Ohje ja tuki** -toiminnossa: valitse **Käynnistä** ja **Ohje ja tuki**.

Seuraavat toimet

 **Tietokoneen päivittäminen**Lataa uusimmat päivitykset **Windows Update** ja **VAIO Update** -palveluista tietokoneesi tehokkuuden, turvallisuuden ja toiminnan tehostamiseksi.Valitse **Käynnistä** , **Kaikki ohjelmat**, **Windows Update** tai **VAIO Update**.

! Päivitysten lataaminen tietokoneeseen edellyttää Internet-yhteyttä.

 **Valmistautuminen palauttamiseen**

Voit palauttaa tietokoneen palautuslevyiltä (ei sisälly toimitukseen) tai palautuspartitiosta, jos järjestelmä vikaantuu.

Lisätietoja on mukana tullessa **Palautus- ja vianmääritysopas**.! Kun haluat luoda palautuslevyt, kytke ulkoinen optinen levyasema (ei sisälly toimitukseen) tietokoneeseen ja AC-virtalähteeseen. Jos haluat ostaa palautuslevyt, katso maasi/alueesi yhteystiedot osoitteesta <http://support.vaio.sony.eu/>. **Tietokoneen rekisteröiminen**Rekisteröi tietokone Internetissä seuraavassa URL-osoitteessa:
<http://www.vaio.eu/register/>

Ylläpito- ja käsittelyvihjeitä

Noudattamalla seuraavia ohjeita voit maksimoida tietokoneesi käyttöiän.

LCD-näytön käsitteleminen

Älä kasaa tietokoneen päälle painavia esineitä äläkä paina suljettua kantta voimakkaasti.

Kiintolevyaseman suojaaminen

Jos tietokoneessa on sisäinen kiintolevyasema, älä siirrä tietokonetta, kun se on päällä tai käynnistymässä tai sammumassa.

Nesteiden aiheuttamat vauriot


Varo, ettei tietokone joudu kosketuksiin nesteiden kanssa.

Tuuletus

Aseta tietokone kovalle alustalle, kuten pöydälle. Tuuletusaukot eivät saa peittyä, jotta tietokone ei ylikuumene.

Verkkolaite

Älä rasita tietokoneeseen kytkettyä verkkolaitteen johtoa.

 **VAIO Care** -ohjelmiston avulla voit estää tietokoneongelmia tai ratkaista niitä. Valitse **Käynnistä**, **Kaikki ohjelmat**, **VAIO Care** ja sitten **VAIO Care**.