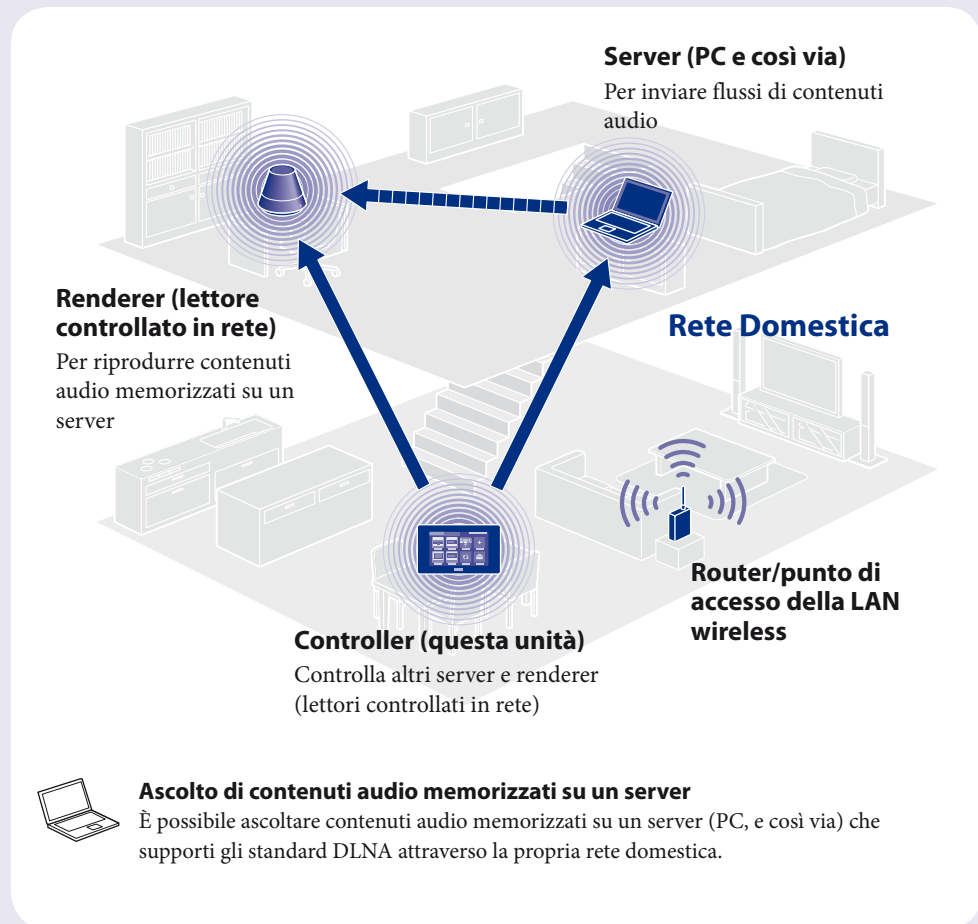


Network Remote Controller RMN-U1

# Guida alla configurazione rapida per reti wireless

Questa Guida alla configurazione rapida illustra come collegare questo Network Remote Controller RMN-U1 alla propria rete domestica wireless, e come utilizzare le funzioni disponibili sulla rete wireless.

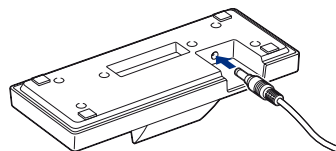


©2010 Sony Corporation Printed in China

## 1 Prima di iniziare a utilizzare l'unità

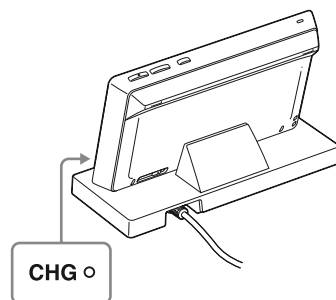
### Collegamento dell'alimentatore CA

Collegare un'estremità dell'alimentatore CA alla presa DC IN del caricabatterie del telecomando e l'altra estremità a una presa elettrica a muro.



### Inserire l'unità sul caricabatterie del telecomando

Quando si inserisce l'unità sul caricabatterie del telecomando, l'indicatore CHG si illumina in rosso e la carica ha inizio. Una volta completata la carica dell'unità, l'indicatore CHG si spegne.



**Suggerimenti**

- DLNA è l'acronimo di Digital Living Network Alliance. È il nome di un'organizzazione che definisce linee guida (linee guida DLNA), ed è anche il nome del metodo che consente agli apparecchi in una casa di condividere contenuti digitali (ad esempio dati musicali, dati di immagini, e così via) su una rete domestica. L'unità è compatibile con lo standard DLNA. È possibile ascoltare musica in vari modi utilizzando l'unità insieme ad altri apparecchi compatibili DLNA.
- La batteria di questa unità non è caricata a sufficienza al momento dell'acquisto dell'unità. Effettuare l'operazione indicata di seguito lasciando l'unità inserita sul caricabatterie del telecomando. In alternativa, eseguire l'operazione dopo aver caricato completamente la batteria.

## 2 Esecuzione delle operazioni di configurazione iniziale

Quando l'unità viene accesa per la prima volta dopo l'acquisto, sono richieste alcune operazioni di configurazione iniziale di base. Per eseguire le impostazioni di rete, in questa guida viene presentato il metodo con ricerca del punto di accesso.

- ◆ Per i dettagli sui metodi di connessione alla rete diversi dal metodo con ricerca del punto di accesso: → "Connessione dell'unità alla rete domestica utilizzata (impostazioni di rete)" nelle Istruzioni per l'uso



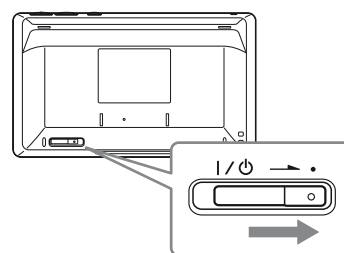
### Controllare anticipatamente le informazioni seguenti:

Quando si eseguono le impostazioni di rete, viene richiesto di selezionare o immettere le informazioni seguenti. Controllare anticipatamente le informazioni seguenti e registrarle negli spazi forniti di seguito.

Nome della rete (SSID)\*: \_\_\_\_\_  
Chiave di protezione (chiave WEP, chiave WPA/WPA2)\*: \_\_\_\_\_

\* Queste informazioni dovrebbero essere reperibili da un'etichetta presente sul router/punto di accesso della LAN wireless utilizzata, dalle relative istruzioni per l'uso, dalla persona che ha configurato la rete wireless utilizzata o dalle informazioni fornite dal provider internet (ISP) utilizzato.

- 1 Accendere tutti gli apparecchi compatibili DLNA presenti nel proprio ambiente domestico.
- 2 Far scorrere l'interruttore di accensione I/⏻ nella direzione della freccia.

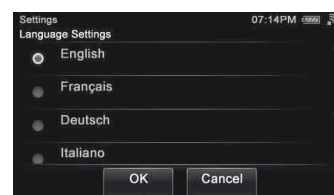


Viene visualizzata la schermata di selezione della lingua.

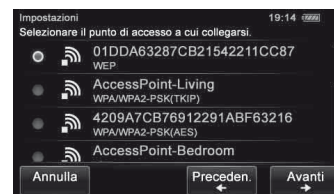
- 3 Toccare la lingua che si desidera selezionare, quindi toccare "OK".

È possibile selezionare una lingua tra le seguenti.

Indicazione	Lingua
English	Inglese
Français	Francese
Deutsch	Tedesco
Italiano	Italiano
Español	Spagnolo



- 4 Toccare "Scansione del punto di accesso", quindi toccare "Avanti ▶".  
L'unità inizia automaticamente a cercare i punti di accesso e visualizza un elenco di tutti i punti di accesso disponibili. L'unità è in grado di visualizzare un massimo di 20 punti di accesso nell'elenco.
- 5 Toccare il punto di accesso desiderato dall'elenco facendo riferimento all'annotazione che si è scritta, contenente il nome della rete (SSID).



- 6 Toccare "Avanti ▶".  
Viene visualizzata la schermata di immissione della chiave di protezione. Qualora la schermata di immissione della chiave di protezione non venga visualizzata, passare al punto 8.
- 7 Toccare la casella di testo e immettere la chiave di protezione (chiave WEP, chiave WPA/WPA2) per la rete utilizzata, quindi toccare "Avanti ▶".  
Viene visualizzata una schermata di conferma.  
Per i dettagli su come immettere i caratteri, fare riferimento a "Immissione del testo" nelle istruzioni per l'uso.
- 8 Toccare "OK".  
Viene visualizzato il messaggio "Connessione completata."
- 9 Toccare "Chiudi".  
Viene visualizzata una schermata di conferma.
- 10 Toccare "Chiudi".  
L'unità inizia a registrare automaticamente gli apparecchi compatibili DLNA riconoscibili sulla rete. L'operazione può richiedere tempo.

**Suggerimenti**

- È possibile registrare fino a 20 server e fino a 30 renderer (lettori controllati in rete) su questa unità.
- Qualora l'apparecchio desiderato non venga registrato automaticamente, toccare "⏻ Aggiorna" per aggiornare la schermata HOME.

# 3 Ascolto di musica memorizzata sul server utilizzato (PC)

È necessario configurare anticipatamente il server e il renderer (lettore controllato in rete).

- ◆ Qualora si verificano problemi mentre l'unità è collegata a una rete, verificare lo stato e le impostazioni della rete.  
→ "Verifica delle impostazioni di rete" nelle Istruzioni per l'uso
- ◆ Per i dettagli sulle impostazioni di server diversi da Windows 7, Windows Vista o Windows XP:  
→ Istruzioni per l'uso o guida in linea dei rispettivi server, e così via.



## 3-1 Configurazione del server (PC)

### Quando si utilizza un PC con Windows 7

Questa sezione illustra come configurare una versione preinstallata di Windows Media Player 12 per Windows 7.

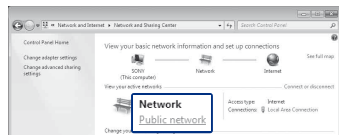
- ◆ Per i dettagli sull'utilizzo di Windows Media Player 12:  
→ Guida in linea di Windows Media Player 12

- 1 Accedere a [Fare clic per iniziare.] - [Pannello di controllo], quindi selezionare [Visualizza stato della rete e attività] sotto [Rete e Internet]. Viene visualizzata la finestra [Centro connessioni di rete e condivisione].

#### Suggerimento

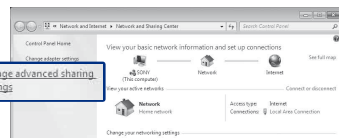
Qualora la voce desiderata non venga visualizzata nella schermata, provare a cambiare il tipo di visualizzazione utilizzato dal Pannello di controllo.

- 2 Selezionare [Rete pubblica] sotto [Visualizza reti attive]. Qualora la schermata mostri voci diverse da [Rete pubblica], passare al punto 5.

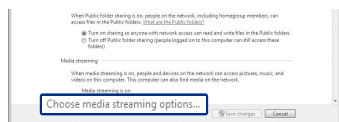


Viene visualizzata la finestra [Impostazioni rete].

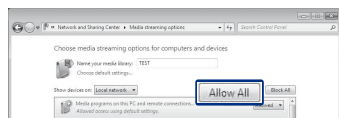
- 3 Selezionare [Rete domestica] o [Rete aziendale] a seconda dell'ambiente in cui si utilizza l'unità.
- 4 Seguire le istruzioni che vengono visualizzate sullo schermo, a seconda dell'ambiente in cui si utilizza l'unità.  
Quando le impostazioni sono state completate, verificare che la voce sotto [Visualizza reti attive] sia cambiata in [Rete domestica] o [Rete aziendale] nella finestra [Centro connessioni di rete e condivisione].
- 5 Selezionare [Modifica impostazioni di condivisione avanzate].



- 6 Selezionare [Scegliere le opzioni dei flussi multimediali...] da [Flussi multimediali].



- 7 Qualora l'indicazione [Flusso multimediale non attivato] sia visualizzata nella finestra delle opzioni Flussi multimediali, selezionare [Attiva flusso multimediale].
- 8 Selezionare [Consenti a tutti].



Si apre la finestra [Consenti per tutti i dispositivi multimediali]. Qualora a tutti gli apparecchi sulla rete locale sia [Consentita] di accedere alla propria rete, selezionare [OK] e chiudere la finestra.

- 9 Selezionare [Consenti a tutti i computer e dispositivi multimediali].
- 10 Selezionare [OK] per chiudere la finestra.

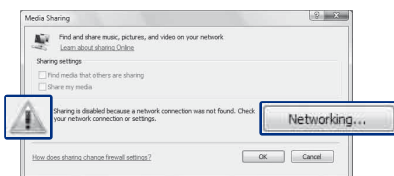
### Quando si utilizza un PC con Windows Vista/Windows XP

Questa sezione illustra come configurare Windows Media Player 11 installato su Windows Vista/Windows XP\*.

\* Windows Media Player 11 non viene installato come opzione predefinita su Windows XP. Accedere al sito web Microsoft, scaricare il programma di installazione, quindi installare Windows Media Player 11 sul PC utilizzato.

- ◆ Per i dettagli sull'utilizzo di Windows Media Player 11:  
→ Guida in linea di Windows Media Player 11

- 1 Accedere a [Fare clic per iniziare.] - [Tutti i programmi] e selezionare [Windows Media Player]. Windows Media Player 11 si avvia.
- 2 Selezionare [Condivisione file multimediali...] dal menu [Catalogo multimediale]. Se si utilizza Windows XP, passare al punto 8.
- 3 Quando viene visualizzato [!], selezionare [Rete...].



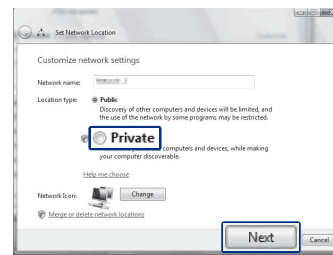
Viene visualizzata la finestra [Centro connessioni di rete e condivisione].

- 4 Selezionare [Personalizza].

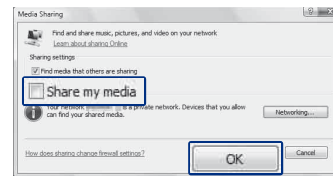


Viene visualizzata la finestra [Impostazioni rete].

- 5 Apporre un segno di spunta accanto a [Privata], quindi selezionare [Avanti].



- 6 Verificare che [Tipo posizione] sia cambiato in [Privata], quindi selezionare [Chiudi].
- 7 Verificare che [(Rete privata)] sia visualizzato nella finestra [Centro connessioni di rete e condivisione], quindi chiudere la finestra.
- 8 Qualora un segno di spunta non sia presente accanto a [Condividi file multimediali del computer in uso] nella finestra [Condivisione file multimediali] che viene visualizzata al punto 2, apporre un segno di spunta accanto a [Condividi file multimediali del computer in uso], quindi selezionare [OK].



Viene visualizzato un elenco degli apparecchi collegabili.

- 9 Selezionare la voce [Impostazioni...] che appare accanto a [Condividi file multimediali del computer in uso per:].
- 10 Applicare un segno di spunta su [Autorizza automaticamente nuovi dispositivi e computer], quindi selezionare [OK].

#### Nota

Deselezionare questa voce dopo aver verificato che l'unità sia in grado di connettersi al PC e riprodurre dati audio sul PC.

## 3-2 Configurazione di un renderer (lettore controllato in rete)

Il metodo di configurazione varia a seconda dell'apparecchio. Fare riferimento alle istruzioni per l'uso dell'apparecchio utilizzato.

- 1 Accendere il renderer (lettore controllato in rete).
- 2 Collegare il renderer (lettore controllato in rete) alla rete domestica utilizzata.
- 3 Consentire sul renderer (lettore controllato in rete) l'accesso da questa unità.

## 3-3 Ascolto di contenuti audio

In questa sezione viene illustrato come selezionare "Musica su PC/disco rigido" come attività.

- 1 Premere HOME sull'unità.  
Viene visualizzata la schermata HOME.
- 2 Toccare la scheda "Apparecchio".
- 3 Toccare il renderer (lettore controllato in rete) desiderato.  
Vengono visualizzate le attività che possono essere riprodotte con il renderer (lettore controllato in rete) selezionato.
- 4 Toccare "Musica su PC/disco rigido".  
Viene visualizzata la schermata di selezione del server.  
**Suggerimento**  
L'ultimo contenuto audio viene riprodotto automaticamente finché non si cambia il server.
- 5 Toccare il server desiderato.  
Viene visualizzato l'elenco delle cartelle e degli album del server.
- 6 Toccare le cartelle/gli album fino a trovare il contenuto desiderato.
- 7 Toccare il contenuto desiderato.  
La riproduzione si avvia e viene visualizzata la schermata di riproduzione corrispondente all'attività selezionata.

### Schermata di riproduzione



## Risoluzione dei problemi

- ◆ Per le soluzioni ai problemi più comuni e i dettagli sui messaggi di errore:  
→ "Risoluzione dei problemi" nelle Istruzioni per l'uso

### Siti web di assistenza ai clienti

**Per i clienti negli Stati Uniti**  
<http://www.esupport.sony.com/>

**Per i clienti in Europa**  
<http://support.sony-europe.com/>

**Per i clienti in Canada**  
[In inglese]  
<http://www.sony.ca/ElectronicsSupport/>  
[In francese]  
<http://fr.sony.ca/ElectronicsSupport/>