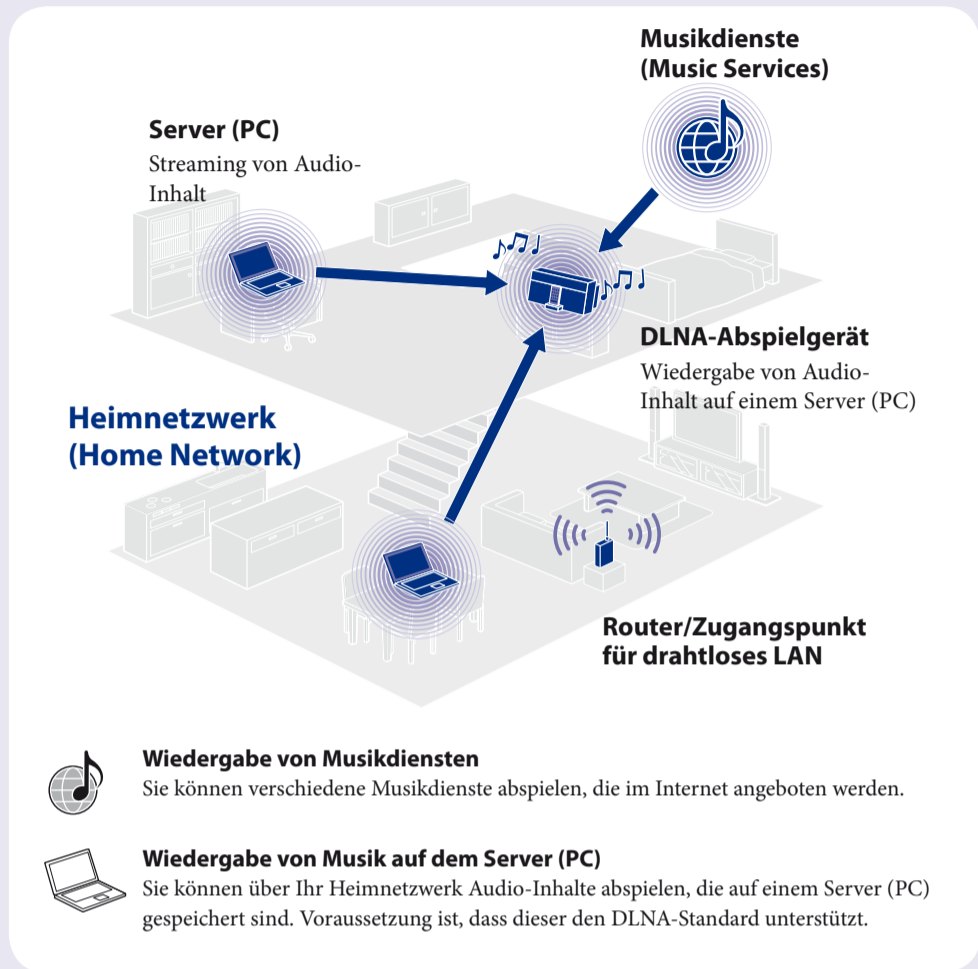


Network Audio System/Server NAS-SV20i/SV20Di

Kurzanleitung
für drahtlose Netzwerke und den Zugriff auf Internetdienste

In der vorliegenden Kurzanleitung wird erläutert, wie Sie das Network Audio System/Server-Modell NAS-SV20i/SV20Di mit Ihrem drahtlosen Heimnetzwerk verbinden und die Funktionen nutzen können, die in einem drahtlosen Netzwerk zur Verfügung stehen.

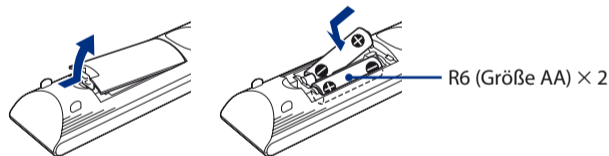


- Wiedergabe von Musikdiensten**
Sie können verschiedene Musikdienste abspielen, die im Internet angeboten werden.
- Wiedergabe von Musik auf dem Server (PC)**
Sie können über Ihr Heimnetzwerk Audio-Inhalte abspielen, die auf einem Server (PC) gespeichert sind. Voraussetzung ist, dass dieser den DLNA-Standard unterstützt.

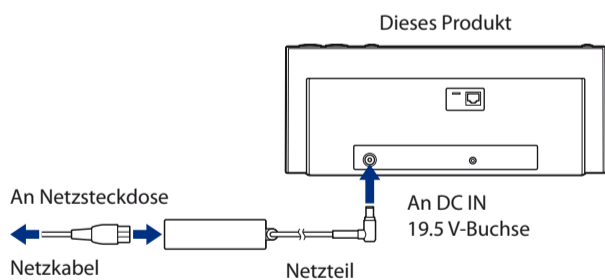
©2010 Sony Corporation Printed in China

1 Vorbereitung des Produkts

Legen Sie die Batterien in die Fernbedienung ein.



Schließen Sie Netzteil und Netzkabel an.



Tip
DLNA steht für „Digital Living Network Alliance“. Mit diesem Begriff wird eine Organisation bezeichnet, die Richtlinien (DLNA-Richtlinien) aufstellt, und eine Methode, über die Geräte in einem Gebäude digitale Inhalte (z. B. Musikdaten, Grafiken usw.) über ein Heimnetzwerk teilen können. Dieses Produkt erfüllt den DLNA-Standard. Durch die Kombination dieses Produkts mit anderen DLNA-fähigen Geräten ergeben sich viele Möglichkeiten zum Abspielen von Musik.

2 Ausführung von Aktionen der Anfangskonfiguration

Wenn Sie das Produkt nach dem Kauf das erste Mal einschalten, müssen einige Basiskonfigurationsvorgänge ausgeführt werden (Netzwerkeinstellungen, Uhrzeiteinstellungen, Abrufen einer Liste der verfügbaren Musikdienste sowie sonstige interne Einstellungen). In der vorliegenden Anleitung werden die Netzwerkeinstellungen über die Methode der Zugangspunktsuche vorgenommen.

- Im folgenden Abschnitt finden Sie nähere Informationen zu den anderen Methoden, die neben der Methode der Zugangspunktsuche für den Netzwerkanschluss zur Verfügung stehen:
→ „Anschließen des Geräts an das Heimnetzwerk (Netzwerkeinstellungen)“ in der Bedienungsanleitung

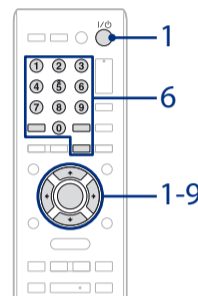


Prüfen Sie vorab folgende Punkte:

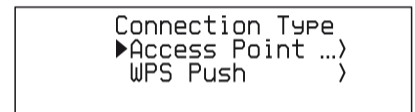
Bei der Durchführung der Netzwerkeinstellungen müssen Sie folgende Informationen auswählen oder eingeben. Prüfen Sie vorab folgende Punkte und notieren Sie diese unten in den dafür vorgesehenen Zeilen.

Netzwerkname (SSID)*: _____
Sicherheitschlüssel (WEP-Schlüssel, WPA/WPA2-Schlüssel)*: _____

* Sie finden die entsprechenden Angaben auf der Beschriftung Ihres Routers/Zugangspunkts für das drahtlose LAN, in der Bedienungsanleitung, oder Sie können sie bei Ihrem Internet-Service-Provider oder bei der Person erfragen, die Ihr drahtloses Netzwerk eingerichtet hat.

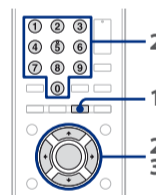


- Drücken Sie I/⏻ (Ein/Aus).
Es kann einige Zeit (mehrere Zehntelsekunden) dauern, bis sich das Gerät einschaltet.
• Wenn die Nachricht „Set the items required to use this unit. Press ENTER to continue.“ angezeigt wird, drücken Sie ENTER. (Wenn „▼“ im Display angezeigt wird, wird der Text auf der nächsten Seite fortgesetzt. Drücken Sie ↓, um den gesamten Text zu sehen.)
• Wenn die Frage „Start setup?“ angezeigt wird, drücken Sie ↑/↓ zur Auswahl von „OK“, und drücken Sie dann ENTER.
- Wenn „Network Settings“ angezeigt wird, drücken Sie ENTER.
- Wählen Sie „Wireless LAN“ aus.
- Wählen Sie „Access Point Scan“ aus.



Das Gerät zeigt eine Liste der Netzwerknamen (SSIDs) mit verfügbaren Zugangspunkten an.

- Wählen Sie in der Liste den Netzwerknamen (SSID) aus.
- Geben Sie den Sicherheitschlüssel (WEP Key, WPA/WPA2 Key) Ihres Netzwerks ein, und drücken Sie ENTER.
Führen Sie die folgenden Schritte aus, um die Zeichen und Ziffern einzugeben.

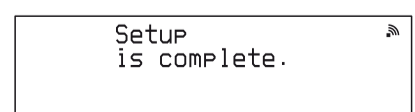


- Drücken Sie mehrmals CHARACTER, um den Zeichen- und Zifferntyp auszuwählen (wählen Sie „abc“ aus, wenn Sie alphabetische Kleinbuchstaben und Ziffern eingeben möchten, „ABC“ für die Eingabe von alphabetischen Großbuchstaben und Ziffern und „123“, wenn Sie nur Ziffern eingeben möchten).
- Drücken Sie die entsprechende Zifferntaste/Texttaste, um das gewünschte Zeichen bzw. die gewünschte Ziffer einzugeben, und drücken Sie dann →, um den Cursor an die nächste Eingabeposition zu setzen.
Wiederholen Sie diesen Vorgang, bis die gesamte Textfolge eingegeben ist.
- Drücken Sie ENTER, damit die Textfolge bestätigt und gespeichert wird.

- Wenn „Save settings and check connection. Press ENTER to continue.“ angezeigt wird, drücken Sie ENTER.
Drücken Sie ↑/↓, um den gesamten Text zu sehen.
Es kann einige Zeit dauern, bis das Gerät die Netzwerkeinstellungen abgeschlossen hat.
Sobald die Netzwerkeinstellungen abgeschlossen sind, wird „Complete.“ angezeigt.

- Wenn die Anzeige „Date&Time“ eingeblendet wird, wählen Sie „Auto“ aus.
Wählen Sie unter „Time Zone“ die Stadt aus, in der das Gerät verwendet werden soll, drücken Sie ENTER, wenn die Anzeige „NTP Server“ eingeblendet wird (Sie können die werkseitige NTP-Servereinstellung übernehmen), befolgen Sie dann die angezeigten Anweisungen.
In der Bedienungsanleitung finden Sie ausführliche Informationen zur Einstellung der Uhrzeit (auch zu den manuellen Einstellungen).

- Wenn die Anzeige „Get Service List“ eingeblendet wird, wählen Sie „OK“ aus.
Nach dem Abrufen der Dienstliste für die Funktion der Musikdienste wird „Refreshed Service List.“ angezeigt, und anschließend beginnt das Gerät automatisch mit der Durchführung interner Einstellungen.
Sobald der Vorgang der Anfangskonfiguration abgeschlossen ist, wird „Setup is complete.“ angezeigt.



3 Wiedergabe von Musikdiensten

Sie können verschiedene Musikdienste abspielen, die im Internet angeboten werden.

- ◆ Unter folgender Adresse finden Sie Details und weitere Informationen zu Musikdiensten:
→ <http://www.sony.net/audio/musicservices>



In den folgenden Schritten wird die Auswahl von „vTuner“ erläutert - dies ist einer der im Internet angebotenen Musikdienste.

- 1 Drücken Sie mehrmals **FUNCTION**, um „**MUSIC SERVICES**“ auszuwählen.
Daraufhin wird eine Liste der Dienstanbieter angezeigt, zu denen das Gerät eine Verbindung herstellen kann.
- 2 Wählen Sie „**vTuner**“ aus.
- 3 Wählen Sie den gewünschten Ordner oder Sender aus, und drücken Sie dann **ENTER**.
 - Drücken Sie **↑/↓**, um den Eintrag auszuwählen.
 - Drücken Sie **ENTER**, um zum nächsten Verzeichnis zu springen oder den Sender abzuspielen.
 - Drücken Sie **BACK**, um zum vorherigen Verzeichnis zurückzuspringen.

4 Wiedergabe von Musik auf dem Server (PC)

Der Server (PC) muss im Vorfeld eingerichtet werden.

- ◆ Falls Probleme auftreten, solange das Gerät mit einem Netzwerk verbunden ist, überprüfen Sie den Netzwerkstatus und die Einstellungen.
→ „Überprüfen der Netzwerkeinstellungen“ in der Bedienungsanleitung
- ◆ Ausführliche Informationen zu den Servereinstellungen bei anderen Servern als Windows 7, Windows Vista oder Windows XP:
→ Bedienungsanleitung oder Hilfetext der jeweiligen Server usw.

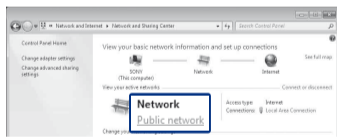


4-1 Einrichtung des Servers (PC)

Bei Verwendung eines PCs mit Windows 7

In diesem Abschnitt wird erläutert, wie die werkseitig vorinstallierte Version von Windows Media Player 12 für Windows 7 eingerichtet wird.

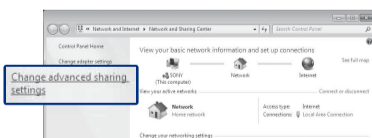
- ◆ Ausführliche Informationen zur Verwendung von Windows Media Player 12:
→ Hilfetext von Windows Media Player 12
- 1 Klicken Sie auf [Start] - [Systemsteuerung], und wählen Sie unter [Netzwerk und Internet] die Option [Netzwerkstatus und -aufgaben anzeigen] aus.
Daraufhin wird das Fenster [Netzwerk- und Freigabecenter] angezeigt.
Tip
Wenn der gewünschte Eintrag nicht in der Anzeige aufgeführt wird, ändern Sie den Anzeigetyp der Systemsteuerung.
 - 2 Wählen Sie unter [Aktive Netzwerke anzeigen] den Eintrag [Öffentliches Netzwerk] aus. Wird ein anderer Eintrag als [Öffentliches Netzwerk] angezeigt, fahren Sie mit Schritt ⑤ fort.



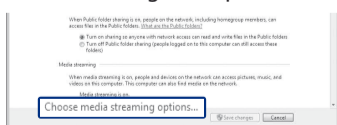
Das Fenster [Netzwerkadresse festlegen] wird angezeigt.

- 3 Wählen Sie je nach Umgebung, in der das Gerät verwendet wird, [Heimnetzwerk] oder [Arbeitsplatznetzwerk] aus.
- 4 Befolgen Sie die im Display angezeigten Anweisungen entsprechend der Umgebung, in der das Gerät verwendet wird.
Sobald Sie die Einstellungen abgeschlossen haben, vergewissern Sie sich, dass der Eintrag unter [Aktive Netzwerke anzeigen] im Fenster [Netzwerk- und Freigabecenter] in [Heimnetzwerk] oder [Arbeitsplatznetzwerk] geändert wurde.

- 5 Wählen Sie [Erweiterte Freigabeeinstellungen ändern] aus.

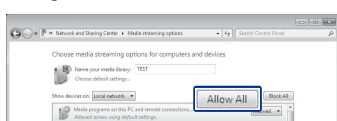


- 6 Wählen Sie unter [Medienstreaming] die Option [Medienstreamingoptionen auswählen...] aus.



- 7 Falls im Fenster mit den Medienstreamingoptionen die Nachricht [Das Medienstreaming ist nicht aktiviert] angezeigt wird, wählen Sie [Medienstreaming aktivieren] aus.

- 8 Wählen Sie [Alle zulassen] aus.



Das Fenster [Alle Mediengeräte zulassen] wird geöffnet. Wenn alle Geräte im lokalen Netzwerk für den Zugriff auf Ihr Netzwerk auf [Zugelassen] gestellt sind, wählen Sie [OK] aus, und schließen Sie das Fenster.

- 9 Wählen Sie [Alle Computer und Mediengeräte zulassen] aus.
- 10 Wählen Sie [OK] aus, um das Fenster zu schließen.

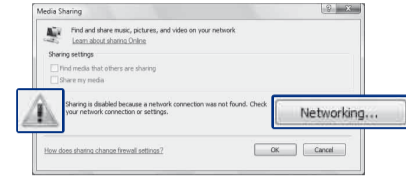
Bei Verwendung eines PCs mit Windows Vista/Windows XP

In diesem Abschnitt wird erläutert, wie Windows Media Player 11 unter Windows Vista/Windows XP* eingerichtet wird.

* Windows Media Player 11 ist unter Windows XP nicht werkseitig vorinstalliert. Rufen Sie die Website von Microsoft auf, laden Sie das Installationsprogramm herunter, und installieren Sie anschließend Windows Media Player 11 auf dem PC.

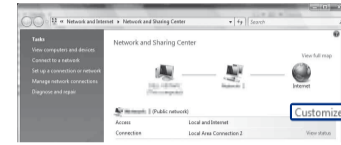
- ◆ Ausführliche Informationen zur Verwendung von Windows Media Player 11:
→ Hilfetext von Windows Media Player 11

- 1 Klicken Sie auf [Start] - [Alle Programme], und wählen Sie [Windows Media Player] aus.
Windows Media Player 11 wird gestartet.
- 2 Wählen Sie im Menü [Medienbibliothek] die Option [Medienfreigabe...] aus.
If you are using Windows XP, go to step ⑧.
- 3 Wenn angezeigt wird, wählen Sie [Netzwerk...] aus.



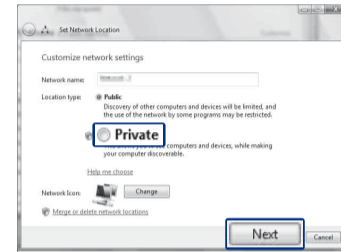
Daraufhin wird das Fenster [Netzwerk- und Freigabecenter] angezeigt.

- 4 Wählen Sie [Anpassen] aus.

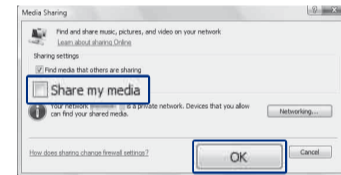


Das Fenster [Netzwerkstandort festlegen] wird angezeigt.

- 5 Markieren Sie [Privat] durch ein Häkchen, und wählen Sie [Weiter] aus.



- 6 Vergewissern Sie sich, dass die [Standorttyp] in [Privat] geändert wurde, und wählen Sie [Schließen] aus.
- 7 Vergewissern Sie sich, dass [(Privates Netzwerk)] im Fenster [Netzwerk- und Freigabecenter] angezeigt wird, und schließen Sie das Fenster.
- 8 Falls die Option [Medien freigeben] im Fenster [Freigabe von Medien], das in Schritt ② angezeigt wird, nicht durch ein Häkchen markiert ist, fügen Sie ein Häkchen für [Medien freigeben] hinzu, und wählen Sie dann [OK] aus.



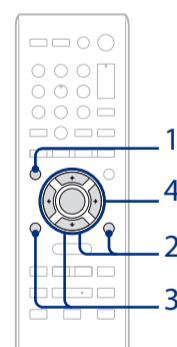
Eine Liste der Geräte, die für die Verbindung zur Verfügung stehen, wird angezeigt.

- 9 Wählen Sie die Option [Einstellungen...] neben [Freigabe der Medien an:] aus.
- 10 Markieren Sie die Option [Neue Geräte und Computer automatisch erlauben] durch ein Häkchen, und wählen Sie [OK] aus.

Hinweis

Heben Sie die Auswahl dieses Eintrags auf, nachdem Sie sich vergewissert haben, dass sich dieses Gerät mit dem PC verbinden und Audiodaten abspielen kann.

4-2 Wiedergabe von Musik auf dem Server (PC)



- 1 Drücken Sie mehrmals **FUNCTION**, um „**HOME NETWORK**“ auszuwählen.
Daraufhin wird eine Serverliste angezeigt.
- 2 Drücken Sie **↑/↓**, um den PC auszuwählen, zu dem eine Verbindung hergestellt werden soll, und drücken Sie **ENTER**.
Wird die Serverliste nicht angezeigt, drücken Sie **OPTIONS**, und wählen Sie „Refresh.“ aus. Die Serverliste wird aktualisiert.
- 3 Wählen Sie aus, welches Element abgespielt werden soll.
Welche Elemente angezeigt werden (Stücke, Interpreten, Alben, Musikstile, Ordner usw.), hängt vom angeschlossenen Server (PC) ab. Wenn Sie zum vorherigen Verzeichnis zurückspringen möchten, drücken Sie **BACK**.
- 4 Wählen Sie aus, welches Stück abgespielt werden soll, und drücken Sie **ENTER**.
Die Wiedergabe beginnt.

Fehlerbehebung

- ◆ Hier finden Sie Lösungen häufig auftretender Probleme sowie ausführliche Informationen zu den Fehlermeldungen:
→ „Fehlerbehebung“ in der Bedienungsanleitung

Kunden-Supportwebsites

Für Kunden in den USA
<http://www.esupport.sony.com/>

Für Kunden in Europa
<http://support.sony-europe.com/>

Für Kunden in Kanada
[Englisch]
<http://www.sony.ca/ElectronicsSupport/>
[Französisch]
<http://fr.sony.ca/ElectronicsSupport/>