

©2010 Sony Corporation  
Printed in China

4-193-063-11(1)

For Sony In-Car Digital Media Player (DSX series) USB control of your "WALKMAN" with a WM-PORT connector (22-pin), use this adaptor. This connection enables direct control by "WALKMAN," as well as providing power and battery charging.

Connect this adaptor only with the USB connector in the TUNE TRAY of Sony In-Car Digital Media Player and "WALKMAN." Do not connect to other USB devices.

"WALKMAN" is a registered trademark of Sony Corporation.

Utilisez cet adaptateur pour commander votre « WALKMAN » équipé d'un connecteur WM-PORT (22 broches) par l'intermédiaire d'une connexion USB à un lecteur multimédia numérique Sony pour véhicule (série DSX). Cette connexion permet la commande directe, l'alimentation et la recharge de la batterie du « WALKMAN ».

Raccordez cet adaptateur uniquement au connecteur USB du TUNE TRAY d'un lecteur multimédia numérique Sony pour véhicule et d'un « WALKMAN ». Ne le raccordez pas à d'autres périphériques USB.

« WALKMAN » est une marque déposée de Sony Corporation.

Para controlar el USB del Reproductor de soportes digitales para automóvil de Sony (serie DSX) del "WALKMAN" con un conector WM-PORT (22 contactos), utilice este adaptador. Esta conexión permite el control directo mediante el "WALKMAN", así como proporciona alimentación y carga la batería.

Conecte este adaptador únicamente al conector USB de la TUNE TRAY del Reproductor de soportes digitales para automóvil de Sony y al "WALKMAN". No lo conecte a otros dispositivos.

"WALKMAN" es una marca comercial registrada de Sony Corporation.

Wenn Sie den digitaler Auto-Medienplayer von Sony (Modellreihe DSX) per USB-Anschluss mit Ihrem „WALKMAN“ mit WM-PORT-Anschluss (22-polig) verbinden möchten, verwenden Sie diesen Adapter. Über diese Verbindung können Sie den „WALKMAN“ direkt steuern, ihn mit Strom versorgen und den Akku laden.

Schließen Sie diesen Adapter nur an den USB-Anschluss des TUNE TRAY des digitalen Auto-Medienplayers von Sony und den „WALKMAN“ an. Schließen Sie ihn nicht an andere USB-Geräte an.

„WALKMAN“ ist ein eingetragenes Markenzeichen der Sony Corporation.

Per il controllo USB del lettore multimediale digitale per auto Sony (serie DSX ) del "WALKMAN" con un connettore WM-PORT (22 piedini), utilizzare questo adattatore. Questo collegamento consente il controllo diretto mediante il "WALKMAN", nonché l'alimentazione e la carica della batteria.

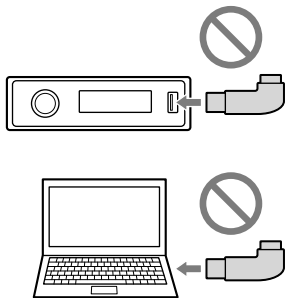
Collegare questo adattatore esclusivamente al connettore USB nel TUNE TRAY del lettore multimediale digitale per auto Sony e con il "WALKMAN". Non collegarlo con altri dispositivi USB.

"WALKMAN" è un marchio di fabbrica registrato di Sony Corporation.

Gebruik deze adapter voor USB-bediening via de Sony ingebouwde digitale mediaspeler (DSX-reeks) van uw "WALKMAN" met een WM-PORT-aansluiting (22 pins). Met deze verbinding wordt directe bediening van de "WALKMAN" mogelijk gemaakt, evenals stroomvoorziening en het opladen van de batterij.

Sluit deze adapter alleen aan op de USB-aansluiting in de TUNE TRAY van de Sony ingebouwde digitale mediaspeler en op een "WALKMAN". Sluit deze niet aan op andere USB-apparaten.

"WALKMAN" is een gedeponeed handelsmerk van Sony Corporation.



Используйте этот адаптер для управления автомобильным цифровым медиаплеером (серии DSX) компании Sony через USB с помощью плеера "WALKMAN" с разъемом WM-PORT (22-штырьковым). Это соединение обеспечивает прямое управление с плеера "WALKMAN", а также питание и зарядку батареи.

Этот адаптер следует подключать только к разъему USB на блоке TUNE TRAY автомобильного цифрового медиаплеера и плеера "WALKMAN" компании Sony. Не подключайте к другим устройствам USB.

"WALKMAN" является товарным знаком Sony Corporation.

Цей адаптер призначено для керування цифровим автомобільним медіапрогравачем Sony (серія DSX) за допомогою програвача «WALKMAN» із (22-контактним) з'єднувачем WM-PORT через інтерфейс USB. Це з'єднання дозволяє керувати безпосередньо з програвача «WALKMAN», а також забезпечує живлення та заряджання акумулятора.

Під'єднуйте цей адаптер лише до з'єднувача USB у лотку TUNE TRAY цифрового автомобільного медіапрогравача Sony та до програвача «WALKMAN». Не під'єднуйте до будь-яких інших пристроїв USB.

«WALKMAN» є зареєстрованою торговельною маркою Sony Corporation.

استخدم هذا المهايئ لمشغل الوسائط الرقمي للسيارات من Sony (الفة DSX) والتحكم عبر USB في جهاز "WALKMAN" باستخدام موصل WM-PORT (22 سنًا). يتيح هذا التوصيل إمكانية التحكم المباشر من خلال جهاز "WALKMAN"، وكذلك التزويد بالطاقة وشحن البطارية. قم بتوصيل هذا المهايئ فقط باستخدام موصل USB في TUNE TRAY بمشغل الوسائط الرقمي للسيارات وجهاز "WALKMAN" من Sony. لا تقم بالتوصيل بأجهزة USB أخرى.

العلامة "WALKMAN" هي علامة تجارية مسجلة لشركة Sony Corporation.

برای کنترل USB "WALKMAN" دستگاه پخش رسانه دیجیتال درون خودرو Sony (سری DSX) با رابط WM-PORT (22 پین) از این آداپتور استفاده کنید. این اتصال امکان کنترل مستقیم توسط "WALKMAN" و همچنین تأمین برق و شارژ باتری را فراهم می‌سازد.

این آداپتور را فقط با رابط USB موجود در سینی تنظیم دستگاه پخش رسانه دیجیتال داخل خودرو Sony و "WALKMAN" وصل کنید. به سایر دستگاه‌های USB وصل نکنید.

"WALKMAN" مارک تجاری Sony Corporation می‌باشد.

若要使用 WM-PORT 接頭 (22 針) 的 "WALKMAN" 對 Sony 車內數位媒體播放器 (DSX 系列) 進行 USB 控制, 使用此轉接器。此連接可讓您直接由 "WALKMAN" 進行控制, 以及供電和電池充電。

只使用此轉接器連接 Sony 車內數位媒體播放器的 TUNE TRAY 中的 USB 接頭與 "WALKMAN"。請勿連接至其他 USB 裝置。

"WALKMAN" 是 Sony Corporation 的註冊商標。