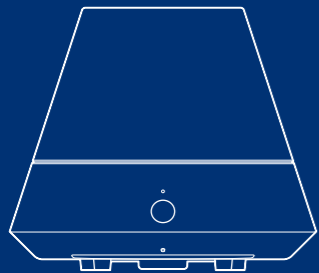


Vorbereidingen voor het luisteren naar muziek via uw thuisnetwerk



Deze netwerkluidspreker in uw thuisnetwerk gebruiken

Stel de luidspreker als volgt in om hem aangesloten op een netwerk te gebruiken.

STAP 1 De luidspreker aansluiten (netwerkinstellingen)

In deze sectie wordt de methode voor het instellen van het netwerk uitgelegd waarvoor de meegeleverde CD-ROM nodig is.

STAP 2 Uw computer als server instellen

In deze sectie wordt uitgelegd hoe u Windows Media Player instelt om als server (apparaat waarop audiocontent is opgeslagen) verbinding te maken met deze luidspreker op uw thuisnetwerk.

Als u een andere server wilt gebruiken dan Windows Media Player 12 van Windows 7 of Windows Media Player 11 van Windows Vista/Windows XP, ga dan naar de website die op de achterkant van deze folder staat vermeld.

STAP 3 Luisteren naar audiocontent opgeslagen op een server

Instellen van een netwerk

Draadloze netwerken

Stel het netwerk in volgens stap 1 in deze folder.

WPS compatibele draadloze netwerken

Zie "Draadloze netwerken opzetten met een WPS-compatibel toegangspunt" in de meegeleverde gebruiksaanwijzing.

Tip

- U kunt ook een WPS-compatibel draadloos netwerk instellen volgens stap 1 in deze folder.

Bekabelde netwerken

Raadpleeg de meegeleverde gebruiksaanwijzing.

Tip

- Soms kan de weergave van geluid worden onderbroken, afhankelijk van de omgeving van uw draadloos netwerk. U kunt deze problemen oplossen door gebruik te maken van een bekabeld netwerk.

Als u problemen ondervindt bij het instellen van uw netwerk

- Zie "Problemen oplossen" in de meegeleverde gebruiksaanwijzing.
- Ga naar de volgende klantenservice-site.

<http://www.sony.net/audio/netsettings>

STAP 1 De luidspreker aansluiten (netwerkinstellingen)

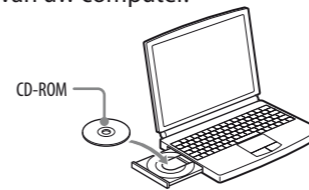
Uw Windows-computer moet van tevoren op een router of toegangspunt voor een draad loos netwerk zijn aangesloten. U moet de volgende informatie selecteren of invoeren bij het uitvoeren van de netwerkinstellingen.

Ga de volgende informatie van tevoren na en noteer deze in onderstaande ruimte.

Netwerknaam (SSID)*	
Security Key (WEP-, WPA/WPA2-sleutel)*	

* U kunt deze gegevens vinden op een label aan uw draadloze netwerkrouter/toegangspunt, in de gebruiksaanwijzing, opvragen bij de persoon die uw draadloze netwerk heeft opgezet of in de informatie die u hebt ontvangen van uw internetprovider.

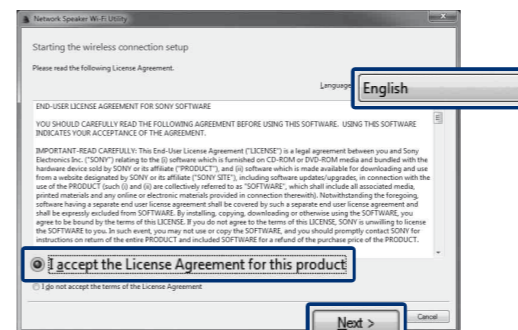
1 Plaats de meegeleverde CD-ROM in het CD-ROM-station van uw computer.



Opmerking

- Als het scherm "Starting the wireless connection setup" niet automatisch wordt weergegeven, kunt u het oproepen door de instructies op het scherm uit te voeren.

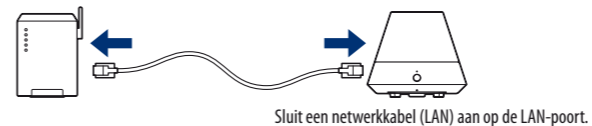
2 Selecteer de gewenste taal, selecteer [I accept the license agreements for this product] na het zorgvuldig lezen van de gebruiksrechtsovereenkomst, klik dan op [Next].



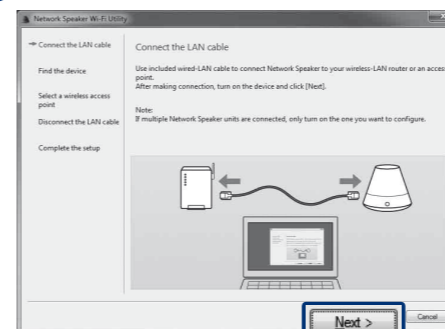
Opmerking

- Als u nog geen Windows firewall-instellingen hebt uitgevoerd, voer de UPnP instellingen dan uit aan de hand van de volgende instructies op het scherm.

3 Sluit de luidspreker en de draadloze netwerkrouter/toegangspunt aan met de meegeleverde netwerkkabel (LAN) volgens de instructies op het scherm, zet vervolgens de luidspreker aan.

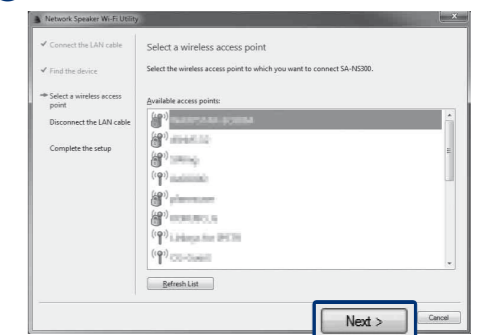


4 Klik op [Next].



De lijst met toegangspunten verschijnt. Dit kan even duren.

5 Selecteer het gewenste toegangspunt, klik dan op [Next].



Het invoerscherm voor de security key (WEP-, WPA/WPA2-sleutel) verschijnt.

Opmerking

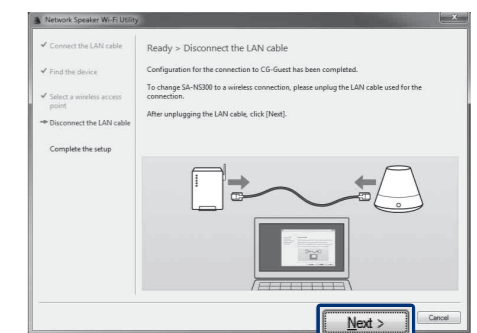
- Het invoerscherm voor de beveiligingsleutel (WEP, WPA/WPA2-sleutel) wordt niet weergegeven als u een niet-versleuteld toegangspunt selecteert.

6 Voer de security key (WEP-, WPA/WPA2-sleutel) in, klik dan op [OK].



De luidspreker gaat proberen verbinding te leggen met het geselecteerde toegangspunt. Dit kan even duren.

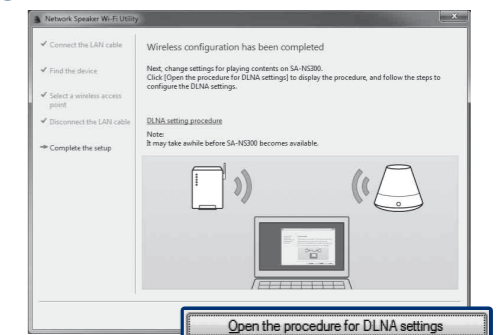
7 Ontkoppel de meegeleverde netwerkkabel (LAN), klik dan op [Next].



De LINK-aanduiding gaat groen branden als de verbinding tot stand komt.

De netwerkinstellingen voor de luidspreker zijn gereed. Zie stap 8 en 9, of de achterkant van deze folder voor instructies over het instellen van de DLNA-instellingen.

8 Klik op [Open the procedure for DLNA settings].



De website opent.

9 Configureer de omgeving die is vereist voor het gebruik van uw DLNA-compatibele apparaten aan de hand van de website, of na het lezen van de instructies op de achterkant van deze folder.

STAP 2 Uw computer als server instellen


De stappen variëren afhankelijk van uw computer. Voer stappen 2 en 3 uit na controle van uw besturingssysteem.

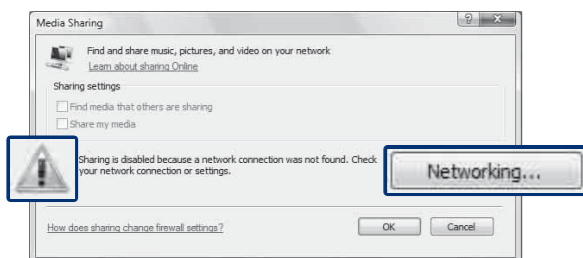
In deze sectie wordt uitgelegd hoe u Windows Media Player 11 installeert op Windows Vista/Windows XP*.

* Windows Media Player 11 wordt niet door de fabrikant geïnstalleerd op Windows XP. Ga naar de website van Microsoft, download de installer en installeer Windows Media Player 11 op uw computer.

Tip

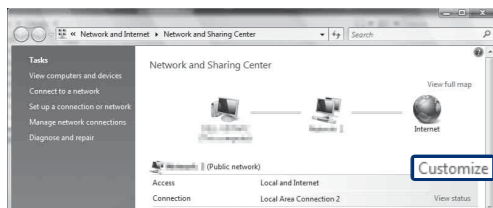
- Meer details over het gebruik van Windows Media Player 11 vindt u in de Windows Media Player 11 Help.

- 1 Ga naar [Starten] - [Alle programma's] en selecteer [Windows Media Player].
Windows Media Player 11 start.
- 2 Selecteer [Media delen...] in het menu [Mediabibliotheek].
Gebruikt u Windows XP, ga dan naar stap ②.
- 3 Wanneer  verschijnt, selecteert u [Netwerk...].



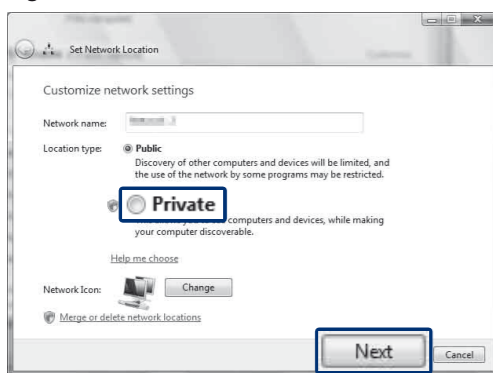
Het venster [Netwerkcentrum] verschijnt.

- 4 Selecteer [Aanpassen].



Het venster [Netwerklocatie instellen] verschijnt.

- 5 Plaats een vinkje naast [Particulier] en selecteer [Volgende].



- 6 Controleer of het [Type locatie] is gewijzigd naar [Particulier] en selecteer [Sluiten].
- 7 Controleer of [(particulier netwerk)] wordt weergegeven in het venster [Netwerkcentrum] en sluit het venster.

STAP 2 Uw computer als server instellen

De stappen variëren afhankelijk van uw computer. Voer stappen 2 en 3 uit na controle van uw besturingssysteem.

In deze sectie wordt uitgelegd hoe u een door de fabrikant geïnstalleerde versie van Windows Media Player 12 voor Windows 7 instelt.

Tip

- Meer details over het gebruik van Windows Media Player 12 vindt u in de Windows Media Player 12 Help.

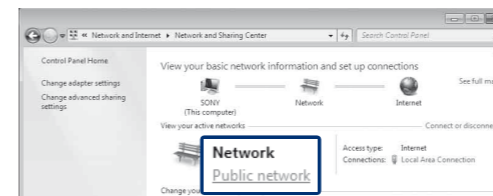
- 1 Ga naar [Starten] - [Configuratiescherm] en selecteer [Netwerkstatus en -taken weergeven] onder [Netwerk en internet].

Het venster [Netwerkcentrum] verschijnt.

Tip

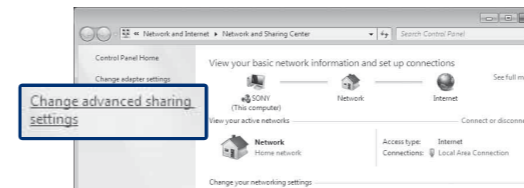
- Mocht de gewenste optie niet verschijnen op het computerscherm, probeer dan het gebruikte weergavetype van het configuratiescherm te wijzigen.

- 2 Selecteer [Openbaar netwerk] onder [De actieve netwerken weergeven]. Als iets anders dan [Openbaar netwerk] wordt weergegeven, ga dan naar stap ⑤.

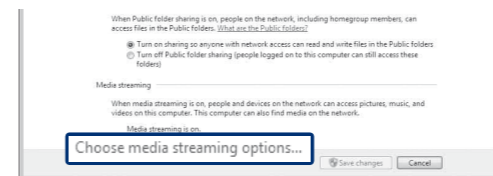


Het venster [Netwerklocatie instellen] verschijnt.

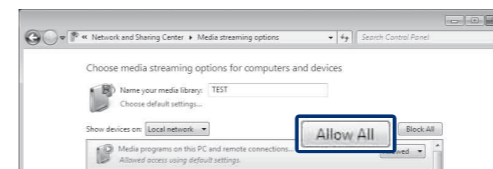
- 3 Selecteer [Thuisnetwerk] of [Bedrijfsnetwerk], afhankelijk van de omgeving waarin de luidspreker wordt gebruikt.
- 4 Volg de instructies die verschijnen op het computerscherm, afhankelijk van de omgeving waarin de luidspreker wordt gebruikt.
Wanneer de wijziging is voltooid, controleer dan of de optie onder [De actieve netwerken weergeven] gewijzigd is naar [Thuisnetwerk] of [Bedrijfsnetwerk] op het scherm [Netwerkcentrum].
- 5 Selecteer [Geavanceerde instellingen voor delen wijzigen].



- 6 Selecteer [Opties voor mediastreaming selecteren...] uit [Mediastreaming].

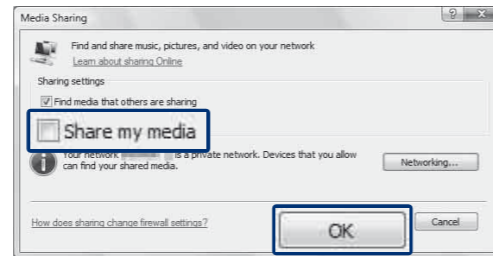


- 7 Als [Mediastreaming is uitgeschakeld] in het venster Opties voor mediastreaming wordt weergegeven, selecteer [Mediastreaming inschakelen].
- 8 Selecteer [Alles toestaan].



Het venster [Alle media-apparaten toestaan] opent. Als alle apparaten in het lokale netwerk zijn ingesteld op [Toegestaan] om uw netwerk te mogen benaderen, selecteer [OK] en sluit het venster.

- 8 Als er geen vinkje naast [Mijn media delen] wordt vermeld in het venster [Media delen] dat verschijnt in stap ②, plaats dan een vinkje bij [Mijn media delen] en selecteer vervolgens [OK].



Er wordt een lijst met aansluitbare apparaten weergegeven.

- 9 Selecteer [Instellingen...] dat wordt weergegeven naast [Mijn media delen met:].
- 10 Plaats een vinkje naast [Nieuwe apparaten en computers automatisch toestaan] en selecteer [OK].


Opmerking

- Schakel deze optie uit nadat u hebt gecontroleerd of de luidspreker verbinding kan maken met de computer en audiogegevens op de computer kan afspelen.

STAP 3 Audiocontent op een willekeurige server afspelen

Tip

- Met deze functie kunt u audiocontent willekeurig afspelen op de server die als eerste wordt herkend. Zet van tevoren andere servers dan Windows Vista/Windows XP uit.

- 1 Druk op INPUT op de afstandsbediening om het thuisnetwerk als ingang te selecteren.
U kunt ook de knop AUDIO IN op de luidspreker gebruiken.
- 2 Druk op  op de afstandsbediening.
Er wordt alleen willekeurig audiocontent afgespeeld op de server die als eerste wordt herkend.

Wanneer geen geluid wordt uitgevoerd over de luidspreker

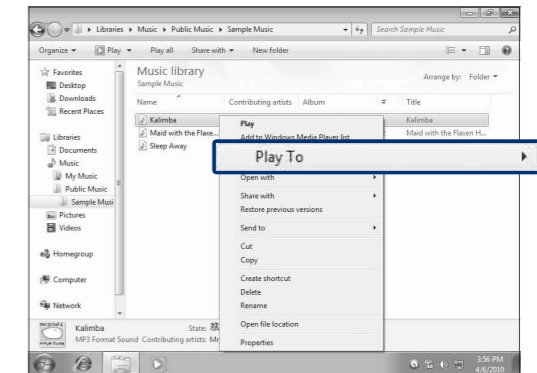
- Zorg dat het volumeniveau van deze luidspreker niet op het minimumniveau is ingesteld.
- De instellingen van de beveiligingssoftware moeten wellicht worden aangepast. Ga naar de volgende klantenservicesite.

<http://www.sony.net/audio/netsettings>

- 9 Selecteer [Alle computers en media-apparaten toestaan].
- 10 Selecteer [OK] om het venster te sluiten.

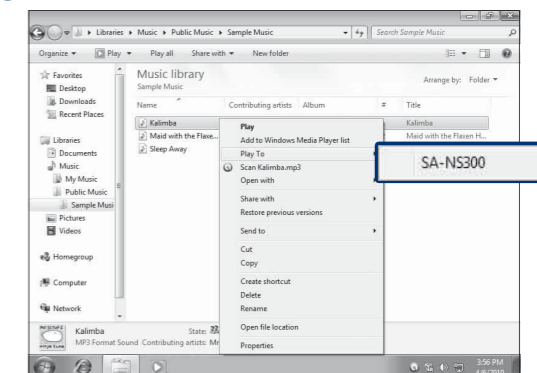
STAP 3 Luisteren naar audiocontent opgeslagen op een server

- 1 Start [Windows Media Player] van Windows 7.
- 2 Schakel mediastreaming in.
- 3 Selecteer de gewenste audiocontent, klik dan op de rechtermuisknop.
- 4 Selecteer [Afspelen met] in het menu.



De apparaatlijst verschijnt.

- 5 Selecteer [SA-NS300].



De audiocontent wordt weergegeven via deze luidspreker.

Wanneer geen geluid wordt uitgevoerd via deze luidspreker

- Zorg dat het volumeniveau van deze luidspreker niet op het minimumniveau is ingesteld.
- De instellingen van de beveiligingssoftware moeten wellicht worden aangepast. Ga naar de volgende klantenservicesite.

<http://www.sony.net/audio/netsettings>