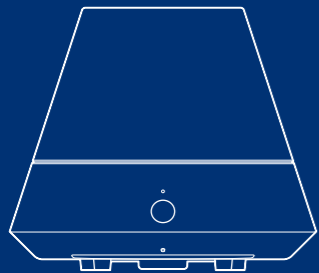


Przygotowania do słuchania muzyki przez sieć domową



Korzystanie z opisywanego głośnika sieciowego w sieci domowej

Aby móc korzystać z opisywanego głośnika po podłączeniu do sieci, należy skonfigurować go zgodnie z poniższą procedurą.

PUNKT 1 Podłączenie głośnika (ustawienia sieciowe)

Ta część zawiera objaśnienie metody konfiguracji sieci z wykorzystaniem dostarczonej płyty CD-ROM.

PUNKT 2 Konfigurowanie komputera jako serwera

Ta część zawiera objaśnienie sposobu konfiguracji programu Windows Media Player jako serwera (urządzenia, gdzie zapisano nagrania audio), do którego można podłączyć opisywany głośnik za pośrednictwem sieci domowej.

W przypadku korzystania z innego serwera niż z programu Windows Media Player 12 systemu Windows 7 lub Windows Media Player 11 systemu Windows Vista/Windows XP w roli serwera, należy zapoznać się z witryną, której adres podano na odwrocie niniejszej ulotki.

PUNKT 3 Słuchanie nagrań audio zapisanych na serwerze

Informacje o konfiguracji serwera

Sieci bezprzewodowe

Sieć należy skonfigurować zgodnie z punktem 1 w niniejszej ulotce.

Sieci bezprzewodowe zgodne ze standardem WPS

Informacje w części zatytułowanej „Konfiguracja sieci bezprzewodowych za pomocą punktu dostępowego zgodnego z WPS” w dołączonej instrukcji obsługi.

Wskazówka

- Sieć bezprzewodową zgodną z WPS można również skonfigurować zgodnie z punktem 1 w niniejszej ulotce.

Sieci przewodowe

Informacje w dołączonej instrukcji obsługi.

Wskazówka

- W niektórych środowiskach sieci bezprzewodowej mogą pojawiać się problemy, typu przerywany dźwięk. Problemy te można rozwiązać korzystając z sieci przewodowej.

W razie problemów z konfiguracją posiadanej sieci

- Informacje można znaleźć w części „Rozwiązywanie problemów” w dołączonej instrukcji obsługi.
- Odwiedź poniższą witrynę internetową poświęconą obsłudze klienta.

<http://www.sony.net/audio/netsettings>

PUNKT

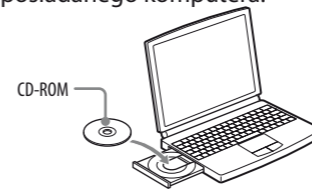
1 Podłączenie głośnika (ustawienia sieciowe)

Posiadany komputer z systemem Windows musi zostać wcześniej podłączony do routera lub punktu dostępowego bezprzewodowej sieci LAN. W trakcie wprowadzania ustawień sieciowych system będzie wymagał od użytkownika wyboru lub wprowadzenia następujących informacji. Informacje te należy uzyskać wcześniej i zapisać je w poniższej tabeli.

Nazwa sieci (SSID)*	
Klucz zabezpieczeń (klucz WEP, WPA/WPA2)*	

* Dane te można znaleźć na etykiecie routera lub punktu dostępowego bezprzewodowej sieci LAN, w instrukcji obsługi, albo uzyskać od osoby, która konfigurowała sieć bezprzewodową, lub też odnaleźć w informacjach przekazanych przez dostawcę usług internetowych.

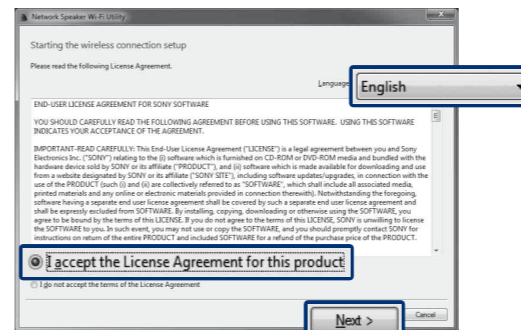
1 Włóż dołączonej płytę CD-ROM do napędu CD-ROM posiadanego komputera.



Uwaga

- Jeżeli ekran „Starting the wireless connection setup” nie pojawi się automatycznie, należy go wyświetlić postępując zgodnie z instrukcjami na ekranie.

2 Wybierz właściwy język, po dokładnym przeczytaniu umowy licencyjnej oprogramowania zaznacz [I accept the license agreements for this product], po czym kliknij [Next].



Uwaga

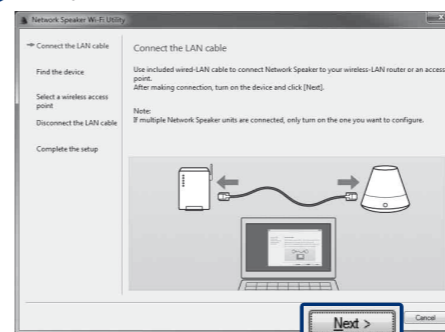
- Jeśli nie wprowadzono ustawień zapory sieciowej systemu Windows, należy wprowadzić ustawienia UPnP zgodnie z poleceniami wyświetlanymi na ekranie.

3 Za pośrednictwem dołączonego kabla sieciowego LAN połącz głośnik oraz router lub punkt dostępowy bezprzewodowej sieci LAN, postępując zgodnie z poleceniami wyświetlanymi na ekranie, po czym włącz głośnik.



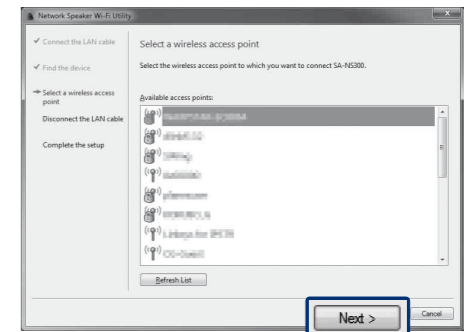
Podłącz kabel sieciowy LAN do gniazda LAN.

4 Kliknij [Next].



Pojawi się lista punktów dostępowych. Może to chwilę potrwać.

5 Wybierz właściwy punkt dostępowy, po czym kliknij [Next].

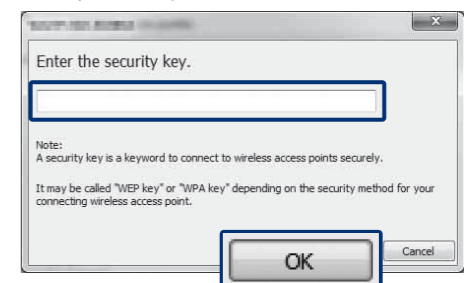


Pojawi się ekran wprowadzania klucza zabezpieczeń (klucza WEP, WPA/WPA2).

Uwaga

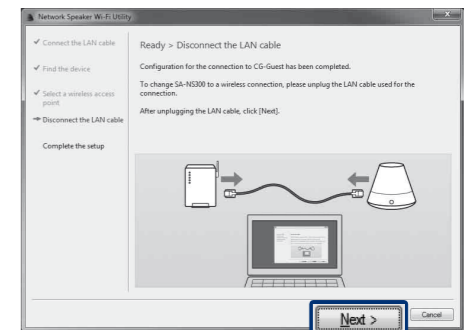
- Ekran wprowadzania klucza zabezpieczeń (klucza WEP, WPA/WPA2) nie pojawia się po wybraniu nieszyfrowanego punktu dostępowego.

6 Wprowadź klucz zabezpieczeń (klucz WEP, WPA/WPA2), po czym kliknij [OK].



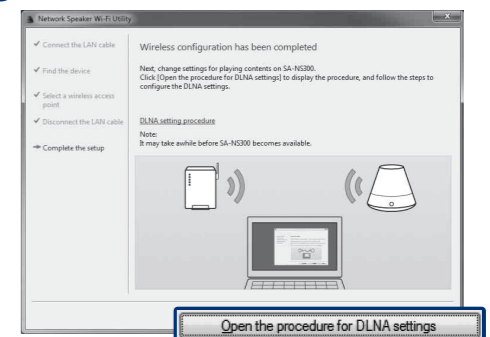
Rozpocznie się próba połączenia pomiędzy głośnikiem a wybranym punktem dostępowym. Może to chwilę potrwać.

7 Odłącz dostarczony kabel sieciowy LAN, po czym kliknij [Next].



Po nawiązaniu połączenia kontrolka LINK zaświeci się na zielono. Konfiguracja ustawień sieciowych głośnika została zakończona. Informacje na temat konfiguracji ustawień DLNA można znaleźć w punktach 8 i 9 oraz na odwrocie tej ulotki.

8 Kliknij [Open the procedure for DLNA settings].



Zostanie otwarta witryna internetowa.

9 Skonfiguruj środowisko wymagane do korzystania z urządzeń zgodnych z DLNA w oparciu o informacje podane w witrynie lub na odwrocie niniejszej ulotki.

PUNKT 2 Konfigurowanie komputera jako serwera

Procedura zależy od posiadanego komputera. Czynności opisane w punkcie 2 i 3 należy wykonać po sprawdzeniu posiadanej wersji systemu operacyjnego.

Ta część zawiera objaśnienie sposobu konfiguracji programu Windows Media Player 11 zainstalowanego na komputerze z systemem Windows Vista/Windows XP*.

* W systemie Windows XP oprogramowanie Windows Media Player 11 nie jest instalowane przez producenta. Należy odwiedzić witrynę internetową firmy Microsoft, pobrać program instalacyjny i na posiadanym komputerze zainstalować oprogramowanie Windows Media Player 11.

Wskazówka

- Szczegółowe informacje na temat korzystania z programu Windows Media Player 11 można znaleźć w Pomocy programu Windows Media Player 11.

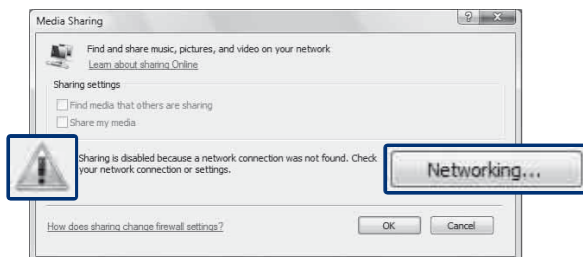
1 Przejdź do [Start] - [Wszystkie programy] i wybierz [Windows Media Player].

Zostanie uruchomione oprogramowanie Windows Media Player 11.

2 Z menu [Biblioteka] wybierz [Udostępnianie multimediiów...].

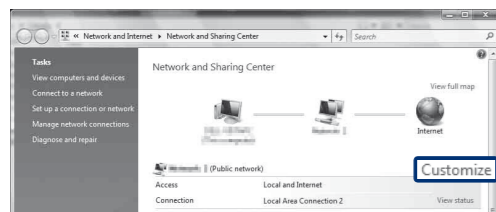
Jeżeli używasz systemu Windows XP, przejdź do punktu ⑧.

3 Po wyświetleniu symbolu ⚠ wybierz [Sieć...].



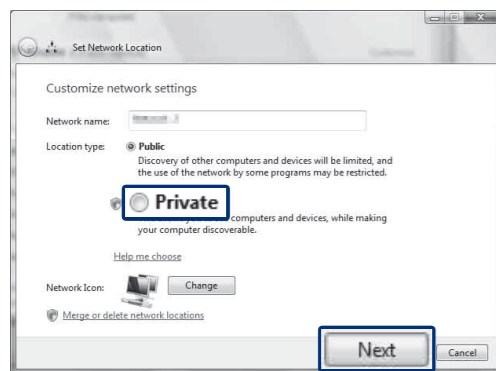
Pojawi się okno [Centrum sieci i udostępniania].

4 Wybierz [Dostosuj].



Pojawi się okno [Określanie lokalizacji sieci].

5 Zaznacz pole wyboru [Prywatna] i wybierz [Dalej].



6 Sprawdź, czy [Typ Lokalizacji] uległ zmianie na [Prywatna], i wybierz [Zamknij].

7 Sprawdź, czy w oknie [Centrum sieci i udostępniania] i wyświetlana jest [(Sieć prywatna)].

8 Jeżeli w oknie [Udostępnianie multimediiów] w punkcie ② pole wyboru [Udostępnij moje multimedia] nie jest zaznaczone, zaznacz pole wyboru [Udostępnij moje multimedia] i wybierz [OK].



Pojawi się lista możliwych do podłączenia urządzeń.

9 Wybierz [Ustawienia...] obok polecenia [Udostępnij moje multimedia dla:].

10 Zaznacz pole wyboru [Zezwalaj na nowe urządzenia i komputery automatycznie] i wybierz [OK].

Uwaga

- Zaznaczenie tego elementu należy usunąć po potwierdzeniu, że głośnik łączy się z komputerem i odtwarza zapisaną na nim muzykę.

PUNKT 3 Losowe odtwarzanie nagrań audio z serwera

Wskazówka

- Ta funkcja umożliwia odtwarzanie losowe nagrań audio z serwera rozpoznanego w pierwszej kolejności. Wcześniej należy wyłączyć inny serwer niż serwer systemu Windows Vista/Windows XP.

1 Naciśnij przycisk INPUT na pilocie, aby wybrać sygnał sieci domowej.

Można także skorzystać z przycisku AUDIO IN na głośniku.

2 Naciśnij przycisk ► na pilocie.

Nagrania audio będą odtwarzane losowo tylko z serwera, który został rozpoznany jako pierwszy.

Gdy dźwięk nie jest odtwarzany z głośnika

- Sprawdź, czy poziom głośności głośnika nie jest ustawiony na minimum.
- Mogą być konieczne zmiany w ustawieniach oprogramowania zabezpieczającego. Odwiedź poniższą witrynę internetową poświęconą obsłudze klienta.

<http://www.sony.net/audio/netsettings>

PUNKT 2 Konfigurowanie komputera jako serwera

Procedura zależy od posiadanego komputera. Czynności opisane w punkcie 2 i 3 należy wykonać po sprawdzeniu posiadanej wersji systemu operacyjnego.

Ta część zawiera objaśnienie sposobu konfiguracji programu Windows Media Player 12 dla Windows 7 w wersji instalowanej przez producenta.

Wskazówka

- Szczegółowe informacje na temat korzystania z programu Windows Media Player 12 można znaleźć w Pomocy programu Windows Media Player 12.

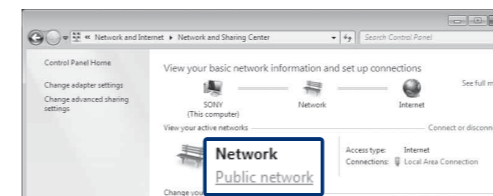
1 Przejdź do [Start] - [Panel sterowania] i w sekcji [Sieć i Internet] wybierz [Wyświetl stan sieci i zadania].

Pojawi się okno [Centrum sieci i udostępniania].

Wskazówka

- Jeżeli właściwy element nie pojawi się na ekranie, należy spróbować zmienić widok Panelu sterowania.

2 W sekcji [Wyświetlanie aktywnych sieci] wybierz [Sieć publiczna]. Jeżeli na ekranie widoczna jest inna sieć niż [Sieć publiczna], przejdź do punktu ⑤.



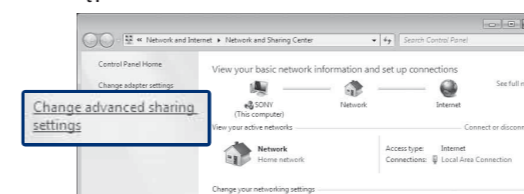
Pojawi się okno [Określanie lokalizacji sieci].

3 Wybierz [Sieć domowa] lub [Sieć firmowa] w zależności od środowiska, w którym głośnik będzie używany.

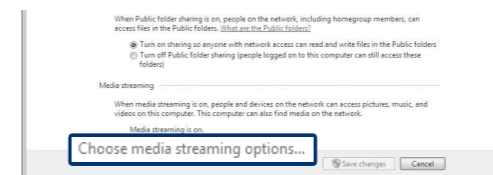
4 Postępuj według instrukcji wyświetlanych na ekranie, zgodnie z otoczeniem, w którym głośnik jest używany.

Po wprowadzeniu zmiany sprawdź, czy w sekcji [Wyświetlanie aktywnych sieci] okna [Centrum sieci i udostępniania] element uległ zmianie na [Sieć domowa] lub [Sieć firmowa].

5 Wybierz polecenie [Zmień zaawansowane ustawienia udostępniania].

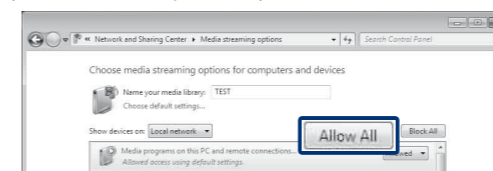


6 W sekcji [Przesyłanie strumieniowe multimediiów] wybierz polecenie [Wybierz opcje przesyłania strumieniowego multimediiów...].



7 Jeżeli w oknie opcji przesyłania multimediiów pojawi się komunikat [Przesyłanie strumieniowe multimediiów nie jest włączone], wybierz [Włącz przesyłanie strumieniowe multimediiów].

8 Wybierz [Zezwalaj na wszystko].



Zostanie otwarte okno [Zezwalaj na wszystkie urządzenia multimedialne]. Jeżeli wszystkie urządzenia w sieci lokalnej są ustawione na [Dozwolone] i mają dostęp do sieci, wybierz [OK] i zamknij okno.

9 Wybierz [Zezwalaj na wszystkie komputery i urządzenia multimedialne].

10 Wybierz [OK], aby zamknąć okno.

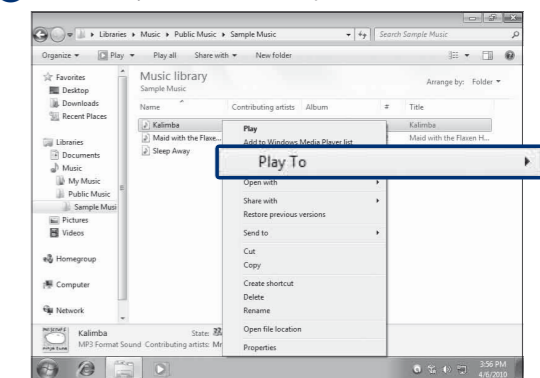
PUNKT 3 Słuchanie nagrań audio zapisanych na serwerze

1 Uruchom oprogramowanie [Windows Media Player] systemu Windows 7.

2 Włącz przesyłanie strumieniowe multimediiów.

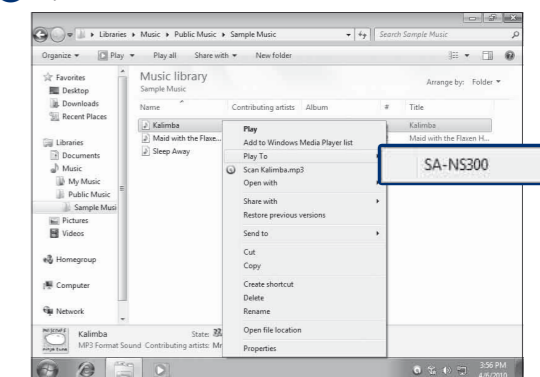
3 Zaznacz odpowiednie nagranie audio, po czym kliknij je prawym przyciskiem myszy.

4 Z menu wybierz [Odtwarzaj do].



Pojawi się lista urządzeń.

5 Wybierz [SA-NS300].



Rozpocznie się odtwarzanie muzyki z głośnika.

Gdy dźwięk nie jest odtwarzany z głośnika

- Sprawdź, czy poziom głośności głośnika nie jest ustawiony na minimum.
- Mogą być konieczne zmiany w ustawieniach oprogramowania zabezpieczającego. Odwiedź poniższą witrynę internetową poświęconą obsłudze klienta.

<http://www.sony.net/audio/netsettings>