

AV Navigation

The model XNV-770BT is representatively used for illustration purposes in this manual. Le modèle XNV-770BT est utilisé à titre de référence dans les illustrations de ce manuel. El modelo XNV-770BT se utiliza a modo representativo con fines ilustrativos en este manual.

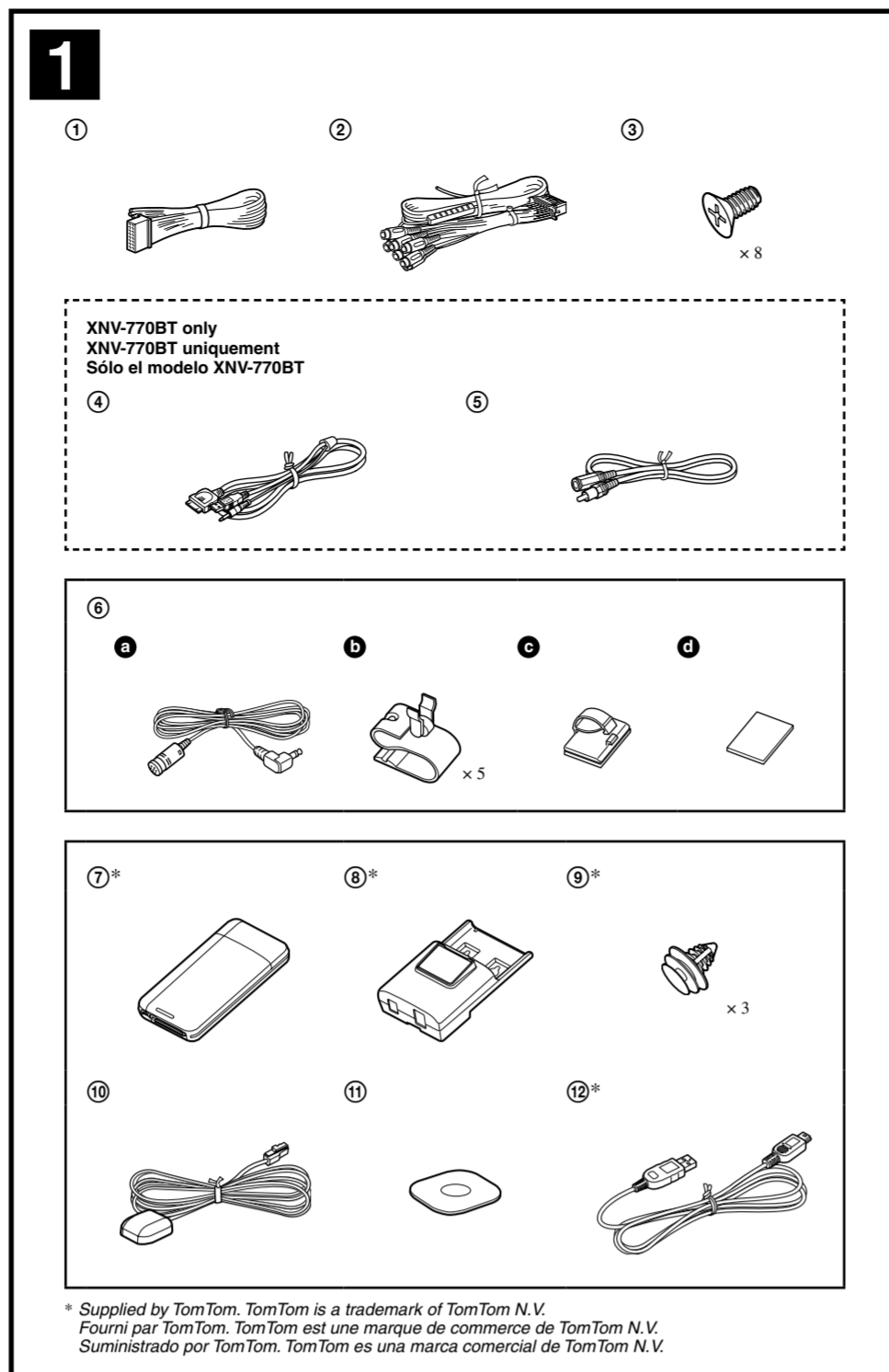
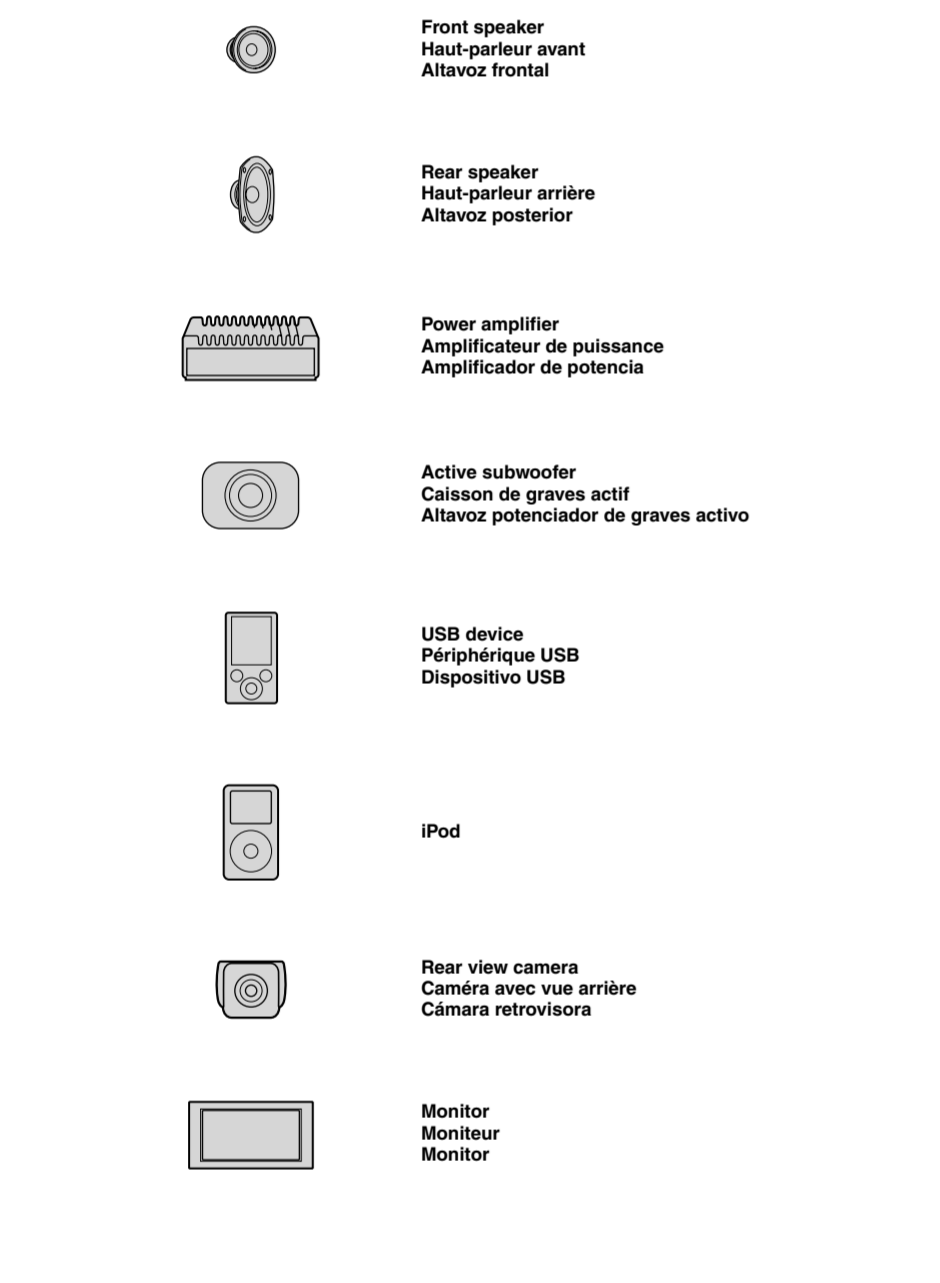
Installation/Connections
Installation/Raccordement
Instalación/Conexiones

XNV-770BT
XNV-660BT

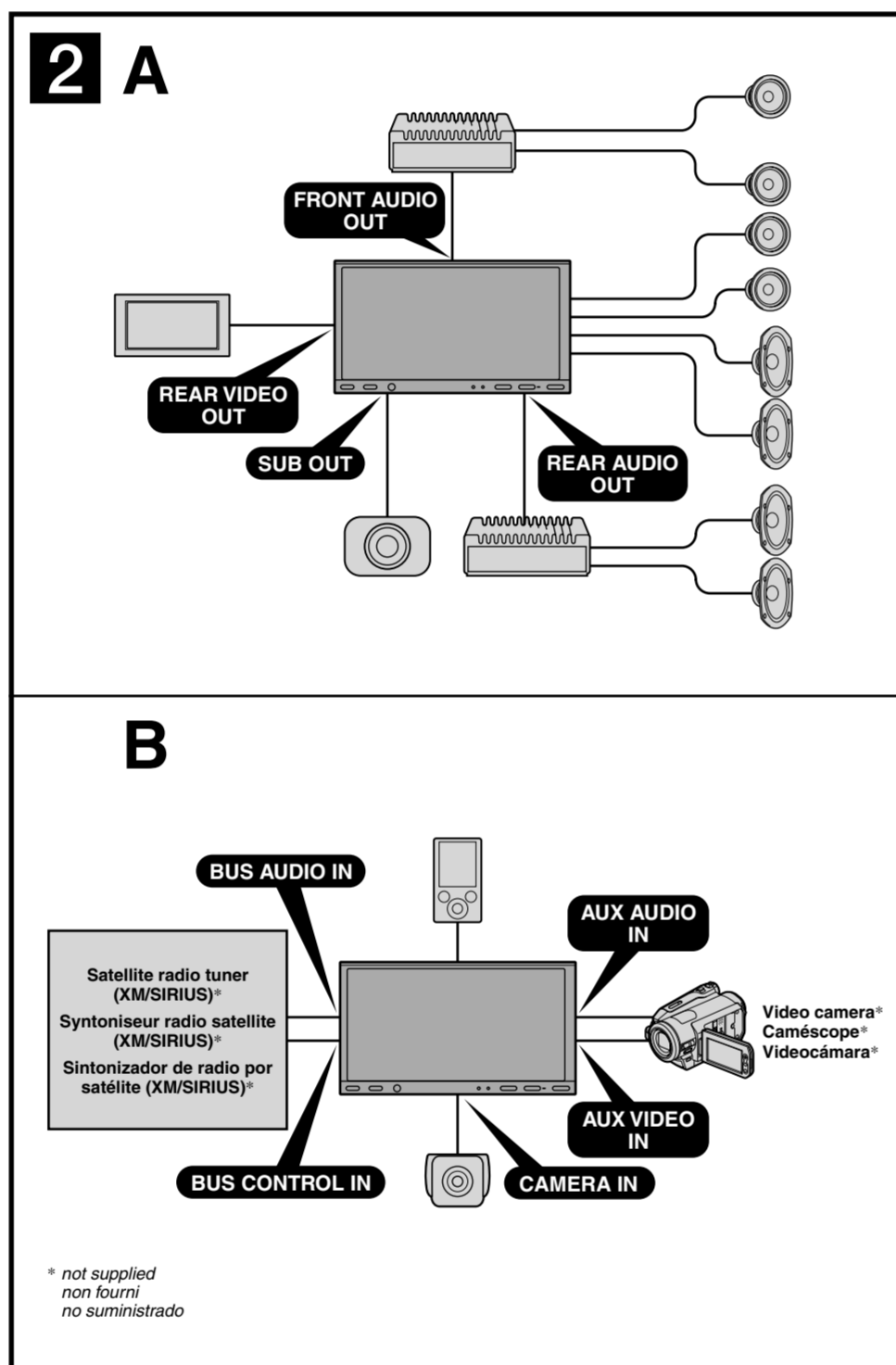


©2010 Sony Corporation Printed in Thailand

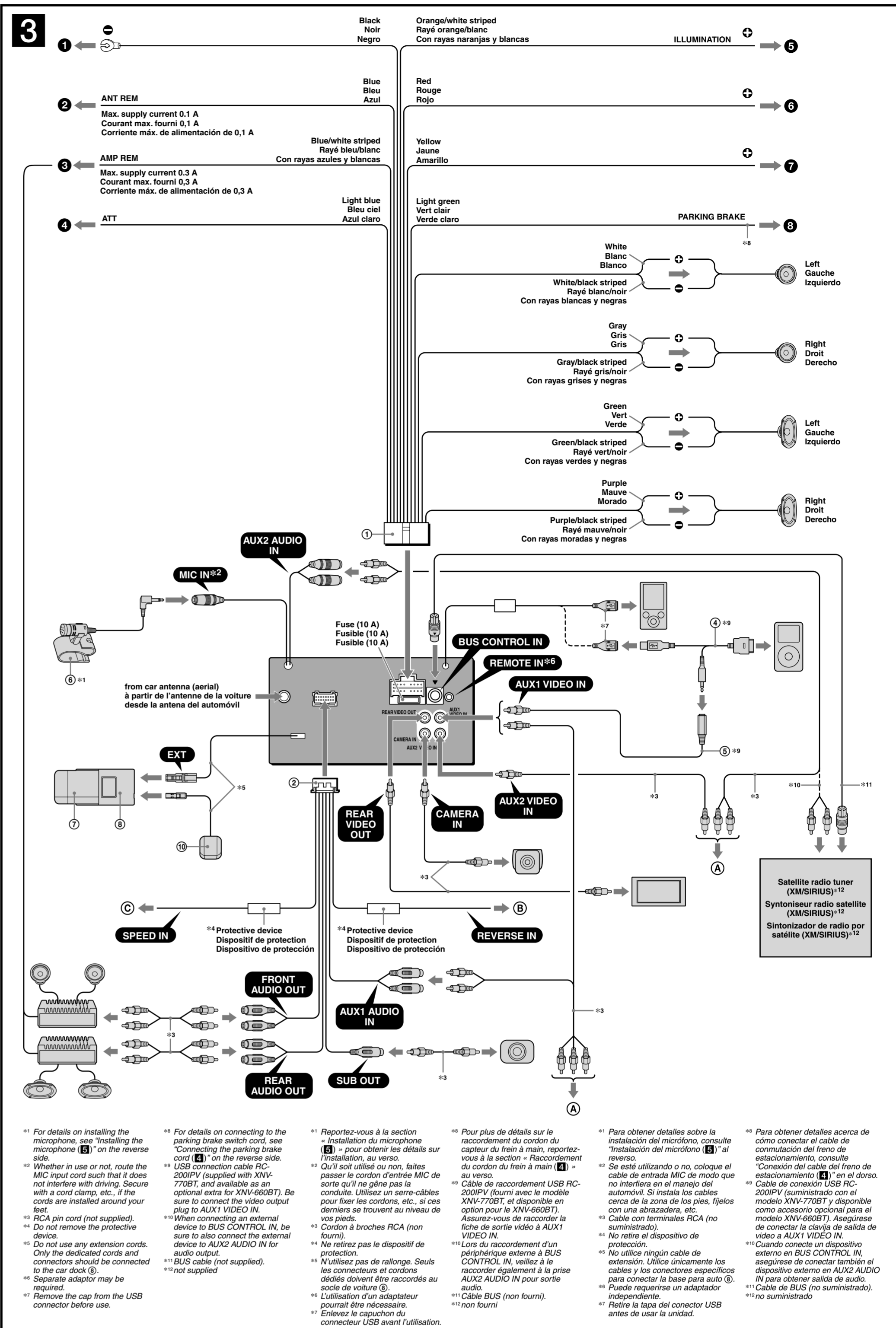
Equipment used in illustrations (not supplied)
Appareils utilisés dans les illustrations (non fournis)
Equipo utilizado en las ilustraciones (no suministrado)



* Supplied by TomTom. TomTom is a trademark of TomTom N.V. Fourni par TomTom. TomTom est une marque de commerce de TomTom N.V. Suministrado por TomTom. TomTom es una marca comercial de TomTom N.V.



* not supplied
non fourni
no suministrado



- 1* For details on installing the microphone...
2* Whether in use or not, route the MIC input cord...
3* RCA pin cord (not supplied)...
4* Do not use any extension cords...
5* Separate adaptor may be required...
6* Remove the cap from the USB connector...
7* For details on connecting to the parking brake switch cord...
8* USB connection cable...
9* Protective device...
10* Reportez-vous à la section « Installation du microphone...
11* Utilisez pas de rallonge...
12* Qu'il soit utilisé ou non, faites passer le cordon d'entrée MIC de sorte qu'il ne gêne pas la conduite...
13* Utilisez pas de câble de mise à la masse...
14* Utilisez pas de câble de mise à la masse...
15* Lors du raccordement d'un périphérique externe à BUS CONTROL IN...
16* Utilisez pas de rallonge...
17* Câble BUS (non fourni)
18* Para obtener detalles sobre la instalación del micrófono...
19* Antes de conectar los altavoces...
20* Utilice altavoces con una impedancia de 4 a 8 Ω...
21* No conecte los terminales de altavoz al chasis del automóvil...
22* Se este utilizado o no, coloque el cable de entrada MIC de modo que no interfiera en el manejo del automóvil...
23* Cable con terminales RCA...
24* No retire el dispositivo de protección...
25* No utilice ningún cable de extensión...
26* Cuando conecte un dispositivo externo en BUS CONTROL IN...
27* Retire la tapa del conector USB antes de usar la unidad.

Cautions

- This unit is designed for negative ground (earth) 12 V DC operation only.
• Do not disassemble or modify the unit.
• Do not install in locations which interfere with airbag operation.
• Before making connections, turn the car ignition off to avoid short circuits.
• Run all ground (earth) leads to a common ground (earth) point.
• Be sure to insulate any loose unconnected leads with electrical tape for safety.
• Connect the yellow and red power supply leads after all other leads have been connected.
• When connecting this unit in combination with other stereo components, the connected car circuit's rating must be higher than the sum of each component's fuse.
• When no car circuits are rated high enough, connect the unit directly to the battery.

Parts list

- 1 The numbers in the list are keyed to those in the instructions.
• Assemble the parts of the microphone (5) before use.
• The USB cable (13) is used for connecting the navigation module (7) to your home computer.

Connection example

- Notes (2-A)
• Be sure to connect the ground (earth) lead before connecting the amplifier.
• The alarm horn will only sound if the built-in amplifier is used.
Note (2-B)
You cannot use the optional devices simultaneously, even if they are connected to all the four terminals.
Note on satellite radio tuner (12-B)
This unit does not support the XM radio tuner XMDSON100.

Connection diagram

- 1 To a metal surface of the car
2 To the power antenna (aerial) control lead or power supply lead of antenna (aerial) booster
Notes
• If it is not necessary to connect this lead if there is no power antenna (aerial) or antenna (aerial) booster, or with a manually-operated telescopic antenna (aerial).
• When your car has a built-in FM/AM antenna (aerial) in the rear/side glass, see "Notes on the control and power supply leads."

Précautions

- Cet appareil est exclusivement conçu pour fonctionner sur une tension de 12 V CC avec masse négative.
• N'installez pas cet appareil dans des endroits susceptibles de gêner le fonctionnement des coussins de sécurité gonflables.
• Évitez de fixer des vis sur les câbles ou de coincer ceux-ci dans des pièces mobiles (par exemple, armature de siège).
• Avant d'effectuer les raccordements, coupez le moteur pour éviter un court-circuit.
• Rassemblez tous les câbles de mise à la masse en un point de masse commun.
• L'utilisation d'instruments optiques avec ce produit augmente les risques pour les yeux.
• N'exercez pas de pression sur l'écran ACL lors de l'installation de l'appareil.
• N'installez pas l'appareil si l'angle du moniteur n'est pas en position initiale.
Remarque sur le câble d'alimentation (jaune)
• Lorsque cet appareil est raccordé à d'autres éléments stéréo, la valeur nominale du circuit de la voiture raccordé doit être supérieure à la somme des fusibles de chaque élément.
• Si aucun circuit de la voiture n'est assez puissant, raccordez directement l'appareil à la batterie.

Liste des composants

- Les numéros de la liste correspondent à ceux des instructions.
• Assemblez les pièces du microphone (5) avant de raccorder l'amplificateur.
• Le câble USB (13) est utilisé pour raccorder le module de navigation (7) à votre ordinateur domestique.

Exemple de raccordement

- Remarque (2-A)
Raccordez d'abord le câble de mise à la masse avant de raccorder l'amplificateur.
L'alarme sonnera seulement si le câble d'alimentation (jaune) est utilisé.
Remarque (2-B)
Vous ne pouvez pas utiliser plusieurs appareils en option simultanément, même s'ils sont raccordés à toutes les bornes.
Remarque sur le sintoniseur radio satellite (12-B)
Cet appareil n'est pas compatible avec le sintoniseur radio XM XMDSON100.

Remarques sur le raccordement des haut-parleurs

- Avant de raccorder les haut-parleurs, mettez l'appareil hors tension.
• Utilisez des haut-parleurs ayant une impédance de 4 à 8 ohms avec une capacité électrolytique adéquate pour éviter de les endommager.
• Ne raccordez pas les bornes du système de haut-parleurs au châssis de la voiture et ne raccordez pas les bornes des haut-parleurs droit à celles du haut-parleur gauche.
• N'essayez pas de raccorder les haut-parleurs en parallèle.
• Raccordez uniquement des haut-parleurs passifs. Le raccordement de haut-parleurs actifs (avec amplificateurs intégrés) aux bornes des haut-parleurs peut endommager l'appareil.
• Pour éviter tout problème de fonctionnement, n'utilisez pas les câbles des haut-parleurs intégrés installés dans votre voiture si l'appareil a un câble négatif commun (-) pour les haut-parleurs droit et gauche.
• Ne raccordez pas entre eux les cordons des haut-parleurs de l'appareil.

Remarques sur le raccordement

- Si les haut-parleurs et l'amplificateur ne sont pas raccordés correctement, le message « Output connection failure » s'affiche. Dans ce cas, assurez-vous que les haut-parleurs et l'amplificateur sont bien raccordés.
• Si vous avez l'intention d'utiliser le moniteur pour les séjours arrière, raccordez le cordon du capteur du frein à main à la masse.
Remarque sur les cordons inutilisés
• Retirez le capuchon de protection fixé à la borne si le cordon n'est pas utilisé.

Precauciones

- Esta unidad ha sido diseñada para alimentarse solamente con cc de 12 V de masa negativa.
• No desmonte ni modifique la unidad.
• No instale la unidad en lugares en los que interfiera con el funcionamiento del airbag.
• No coloque los cables debajo de ningún tornillo, ni los aprisione con partes móviles (p. ej. los ralles del asiento).
• Antes de realizar las conexiones, desactive el encendido del automóvil para evitar cortocircuitos.
• Conecte los cables de fuente de alimentación amarillo y rojo solamente después de haber conectado los otros cables.
• Conecte todos los cables de conexión a masa a un punto común.
• Por razones de seguridad, asegúrese de aislar con cinta aislante los cables sueltos que no estén conectados.
• No presione la pantalla LCD cuando instale la unidad.
• No instale la unidad con el ángulo del monitor modificado.

Notas sobre el cable de fuente de alimentación (amarillo)

- Cuando conecte esta unidad en combinación con otros componentes estereo, la capacidad nominal del circuito conectado del automóvil debe ser superior a la suma del fusible de cada componente.
• Si no hay circuitos del automóvil con capacidad nominal suficientemente alta, conecte la unidad directamente a la batería.

Lista de componentes

- Los números de la lista corresponden a los de las instrucciones.
• Monte las piezas del micrófono (5) antes de usarlo. Para obtener detalles, consulte "Instalación del micrófono (5)" al reverso.
• El cable USB (13) se utiliza para conectar el módulo de navegación (7) a su computadora doméstica.

Ejemplo de conexiones

- Notas (2-A)
• Asegúrese de conectar primero el cable de conexión a masa negro a una superficie metálica del automóvil.
• Si el automóvil incorpora una antena de FM/AM en el cristal posterior o lateral, consulte "Notas sobre los cables de conexión a masa" en esta sección.
Nota (2-B)
No es posible utilizar los dispositivos opcionales de manera simultánea aunque estén conectados a todos los terminales. Si se conecta un dispositivo opcional a BUS CONTROL IN, AUX2 IN no estará disponible.
Nota sobre el sintonizador de radio por satélite (12-B)
Esta unidad no es compatible con el sintonizador de radio XM XMDSON100.

Diagrama de conexiones



Conexión para protección de la memoria

Si conecta el cable de fuente de alimentación amarillo, el circuito de la memoria recibirá siempre alimentación, aunque apague el interruptor de encendido.
Notas sobre la conexión de los altavoces
• Antes de conectar los altavoces, desactive la alimentación de la unidad.
• Utilice altavoces con una impedancia de 4 a 8 Ω con la capacidad de potencia adecuada para evitar que se dañen.
• No conecte los terminales de altavoz al chasis del automóvil, ni conecte los terminales del altavoz derecho con los del izquierdo.
• No conecte el cable de conexión a masa de esta unidad al terminal negativo (-) del altavoz.
• No intente conectar los altavoces en paralelo.
• Conecte solamente altavoces pasivos. Si conecta altavoces activos (con amplificadores incorporados) a los terminales de altavoz, puede dañar la unidad.
• Para evitar fallos de funcionamiento, no utilice los cables de altavoz incorporados instalados en el automóvil si la unidad comparte un cable negativo común (-) para los altavoces derecho e izquierdo.
• No conecte los cables de altavoz de la unidad entre sí.
• Si va a utilizar el amplificador no está conectado correctamente, aparecerá "Falló de la conexión de salida" en la pantalla. Si es así, compruebe la conexión de ambos dispositivos.
• Si va a utilizar el monitor para los asientos posteriores, conecte el cable de conmutación del freno de estacionamiento a masa.
Nota sobre los cables que no se utilizan
Si el cable no se utiliza, deje la tapa de protección sujeta al terminal.

