

English Operating Instructions

Notice for customers: the following information is only applicable to equipment sold in countries applying EU directives

Manufacturer: Sony Corporation, 1-7-1 Konan Minato-ku Tokyo, 108-0075 Japan

The authorized representative for EMC and safety: Sony Deutschland GmbH, Hedelfinger Strasse 61, 70327 Stuttgart, Germany

To attach the Screen Protection Sheet

- 1 Wipe the display of your "WALKMAN" with a soft cloth, such as an eyeglass cleaning cloth, then remove dirt or dust that may cause air traps.
- 2 Peel off the Screen Protection Sheet (a of Figure **A**-①) halfway from its Release Sheet (b of Figure **A**-①). Align it with the line beneath the bottom of the display and attach it while taking care to avoid air traps (Figure **A**-②). Be careful not to touch the adhesive side.

Hint

Using adhesive tape makes it easier to peel off the Screen Protection Sheet.

To attach the case

If a strap is attached to the "WALKMAN," detach it before attaching the case.

- 1 Insert your "WALKMAN" with the display facing up (Figure **B**).
- 2 Adjust the case to fit the hollows over your "WALKMAN" buttons.

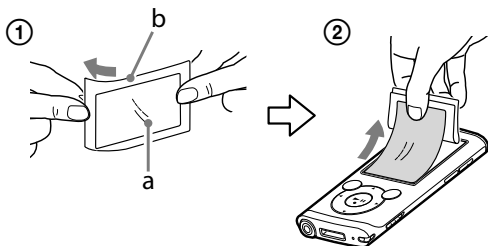
Hint

You can charge your "WALKMAN," or attach a strap with the case attached.

Notes

- Keep small children away from the Release Sheet (b of Figure **A**-①) to prevent accidental swallowing.
- Do not insert your "WALKMAN" through the USB port jack hole of the case.
- If you connect your "WALKMAN" to the supplied speaker, detach the case before connecting.

"WALKMAN" and "WALKMAN" logo are registered trademarks of Sony Corporation.

A

Français

Mode d'emploi

Avis à l'intention des clients : les informations suivantes s'appliquent uniquement aux appareils vendus dans des pays qui appliquent les directives de l'Union Européenne

Fabricant : Sony Corporation, 1-7-1 Konan Minato-ku Tokyo, 108-0075 Japon

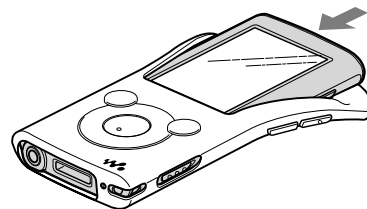
Représentant autorisé pour les questions de compatibilité électromagnétique (EMC) et la sécurité : Sony Deutschland GmbH, Hedelfinger Strasse 61, 70327 Stuttgart, Allemagne

Pour fixer le film de protection d'écran

- 1 Essayez la fenêtre d'affichage de votre « WALKMAN » avec un chiffon doux, tel qu'un chiffon à lunettes, puis éliminez la saleté ou la poussière susceptibles de provoquer des bulles d'air.
- 2 Retirez le film de protection d'écran (a de la Figure **A**-①) jusqu'à la moitié de son support (b de la Figure **A**-①). Ensuite, alignez-le sur la ligne située au dessous du bas de la fenêtre d'affichage et fixez-le en évitant les bulles d'air (Figure **A**-②). Veillez à ne pas toucher le côté adhésif.

Conseil

L'utilisation de ruban adhésif facilite le retrait du film de protection d'écran.

B

Pour fixer l'étui

Si une sangle est fixée au « WALKMAN », détachez-la avant de mettre l'étui en place.

- 1 Insérez votre « WALKMAN » avec la fenêtre d'affichage orientée vers le haut (Figure **B**).
- 2 Ajustez l'étui de sorte que les parties creuses soient placées sur les touches du « WALKMAN ».

Conseil

Vous pouvez charger le « WALKMAN » ou fixer une sangle lorsque l'étui est en place.

Remarques

- Maintenez le support (b de la Figure **A**-①) hors de portée des jeunes enfants afin qu'ils ne risquent pas de l'avaler accidentellement.
- N'insérez pas votre « WALKMAN » à travers le trou de la prise port USB de l'étui.
- Si vous raccordez votre « WALKMAN » à l'enceinte fournie, retirez préalablement l'étui.

« WALKMAN » et le logo « WALKMAN » sont des marques déposées de Sony Corporation.