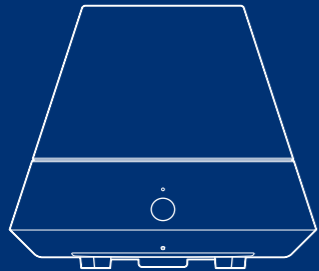


Valmistelut musiikin kuuntelemiseen kotiverkossa



Tämän verkkokaiutinlaitteen käyttäminen kotiverkossa

Voit käyttää tätä kaiutinta verkkoon liitettynä asentamalla sen alla ilmoitetulla tavalla.

VAIHE 1 Kaiuttimen liittäminen (verkon asetukset)

Tässä kohdassa selitetään verkon asetusten määrittäminen tavalla, joka edellyttää laitteen mukana toimitetun CD-ROM-levyn käyttämistä.

VAIHE 2 Tietokoneen määrittäminen palvelimeksi

Tässä kohdassa kerrotaan, kuinka voit määrittää Windows Media Playerin toimimaan palvelimena (laitteena, jossa säilytetään äänisisältöä) tämän kaiuttimen liittämiseksi kotiverkkoosi. Jos haluat käyttää jotakin muuta kuin of Windows 7 -käyttöjärjestelmän Windows Media Player 12 -palvelinta tai Windows Vista- / Windows XP -käyttöjärjestelmien Windows Media Player 11 -sovellusta palvelimena, siirry tämän lehtisen takana ilmoitettuun WWW-sivustoon.

VAIHE 3 Palvelimeen tallennetun äänisisällön kuunteleminen

Tietoja verkon asetuksista

Langattomat verkot

Määritä verkko tämän lehtisen vaiheen 1 ohjeiden mukaisesti.

WPS-yhteensopivat langattomat verkot

Katso lisätietoja laitteen mukana toimitettujen käyttöohjeiden kohdasta "Langattomien verkkojen asetusten määrittäminen WPS-yhteensopivalla tukiasemalla".

Vihje

- Voit myös määrittää WPS-yhteensopivan verkon asetukset tämän lehtisen vaiheen 1 ohjeiden mukaisesti.

Langalliset verkot

Katso lisätietoja mukana toimitetuista käyttöohjeista.

Vihje

- Langattoman verkon käyttöympäristön mukaan käytössä saattaa ilmetä ongelmia, kuten katkoksia äänentoistossa. Voit ratkaista tällaiset ongelmat käyttämällä langallista verkkoa.

Jos sinulla on ongelmia verkon asetusten määrittämisessä

- Katso lisätietoja mukana toimitettujen käyttöohjeiden "Vianmääritys"-kohdasta.
- Käy seuraavassa asiakkaille tarkoitettussa tukisivustossa.

<http://www.sony.net/audio/netsettings>

VAIHE

1 Kaiuttimen liittäminen (verkon asetukset)

Windows-tietokoneen on oltava liitettynä langattoman lähiverkon reitittimeen/tukiasemaan etukäteen.

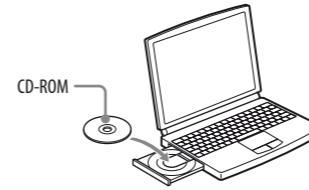
Sinua pyydetään valitsemaan tai kirjoittamaan seuraavat tiedot, kun määrität verkon asetuksia.

Tarkista seuraavat tiedot etukäteen ja kirjoita ne alla ilmoitettuun kohtaan.

Verkon nimi (SSID)*	
Suojausavain (WEP- tai WPA/WPA2-avain)*	

* Nämä tiedot lukevat luultavasti langattomaan lähiverkon reitittimeen kiinnitetystä tarrassa tai käyttöoppaassa. Ne on täyttänyt henkilö, joka on määrittänyt langattoman verkon asetukset, tai Internet-palveluntarjoajasi on toimittanut nämä tiedot.

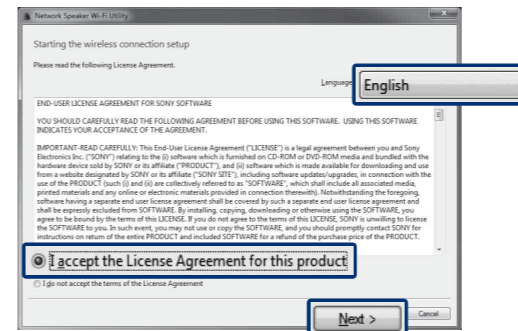
1 Aseta laitteen mukana toimitettu CD-ROM-levy PC-tietokoneen CD-ROM-asemaan.



Huomautus

- Jos "Starting the wireless connection setup"-näyttö ei tule näkyviin automaattisesti, voit tuoda näytön itse näkyviin toimimalla seuraavien ohjeiden mukaisesti.

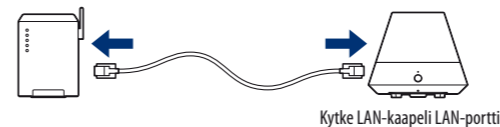
2 Valitse haluamasi kieli ja valitse [I accept the license agreements for this product] -vaihtoehto, kun olet lukenut ohjelmiston käyttöoikeuden huolellisesti. Napsauta sitten [Next]-vaihtoehtoa.



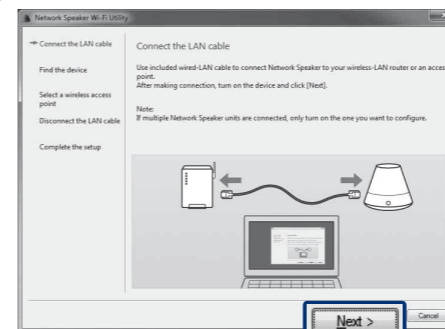
Huomautus

- Jos et ole määrittänyt Windowsin palomuurin asetuksia, määritä UPnP-asetukset noudattamalla näytössä näkyviä ohjeita.

3 Yhdistä kaiutin ja langattoman lähiverkon reititin/tukiasema mukana toimitetulla LAN-kaapelilla näytön ohjeiden mukaan ja kytke sitten kaiutin päälle.

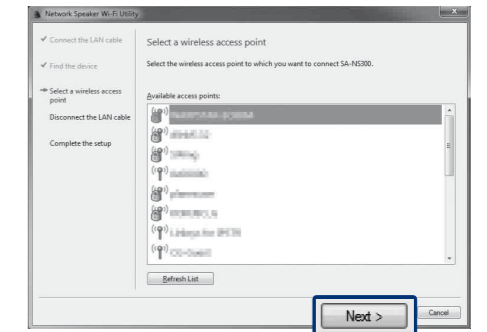


4 Valitse [Next].



Tukiasemaluettelo tulee näyttöön. Tämä voi kestää jonkin aikaa.

5 Valitse haluamasi tukiasema ja valitse sitten [Next].



Suojausavaimen (WEP- tai WPA/WPA2-avain) syöttöruutu tulee näyttöön.

Huomautus

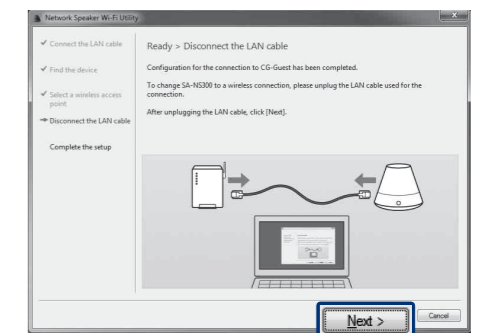
- Suojausavaimen (WEP- tai WPA/WPA2-avain) syöttöruutu ei tule näyttöön, jos valitset salaamattoman tukiaseman.

6 Kirjoita suojausavain (WEP- tai WPA/WPA2-avain) ja valitse sitten [OK].



Kaiutin yrittää muodostaa yhteyden valittuun tukiasemaan. Tämä voi kestää jonkin aikaa.

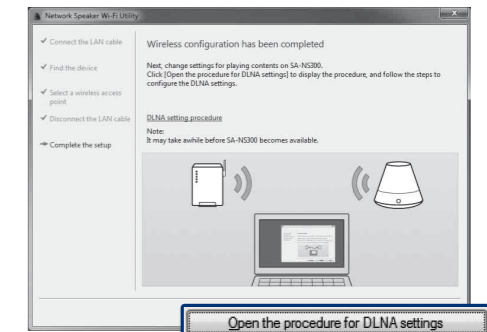
7 Irrota mukana toimitettu LAN-kaapeli ja valitse sitten [Next].



LINK-ilmaisien syttyä palamaan vihreänä, kun yhteys on tehty. Kaiuttimen verkkoasetukset on määritetty.

Katso lisätietoja vaiheista 8 ja 9 tai tämän esitteen kääntöpuolelta, jos haluat lukea DLNA-asetusten määrittäsohjeet.

8 Valitse [Open the procedure for DLNA settings].



WWW-sivusto tulee näyttöön.

9 Määritä ympäristö, joka tarvitaan DLNA-yhteensopivien laitteidesi käyttämiseen WWW-sivuston tietojen avulla tai luettuasi ohjeita tämän lehtisen takasivulta.

VAIHE 2 Tietokoneen määrittäminen palvelimeksi

Nämä vaiheet ovat erilaisia eri tietokoneissa. Tee vaiheet 2 ja 3 käyttäjärjestelmäversiosi tarkistamisen jälkeen.

Tässä kohdassa kerrotaan, kuinka voit määrittää Windows Vista- tai Windows XP -käyttäjärjestelmän Windows Media Player 11:n asetukset.
* Laittevalmistaja ei ole asentanut Windows Media Player 11 -ohjelmaa Windows XP:hen. Siirry Microsoftin verkkosivustoon, lataa asennusohjelma ja asenna sitten Windows Media Player 11 tietokoneeseen.

Vihje

- Lisätietoja Windows Media Player 11:n käyttämisestä on Windows Media Player 11:n ohjeessa.

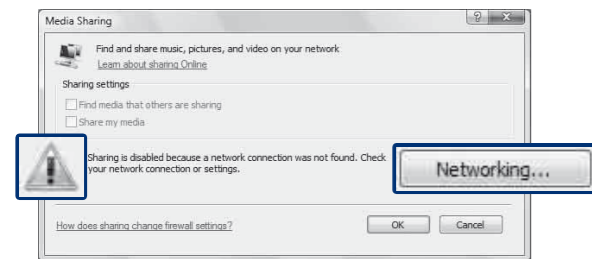
1 Valitse [Käynnistä] - [Kaikki ohjelmat] ja valitse [Windows Media Player].

Windows Media Player 11 käynnistyy.

2 Valitse [Kirjasto]-valikosta [Median jakaminen...].

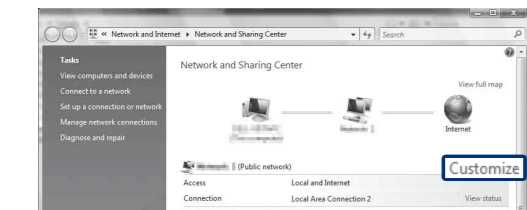
Jos käytät Windows XP:tä, siirry vaiheeseen **2**.

3 Kun tulee näyttöön, valitse [Verkot...].



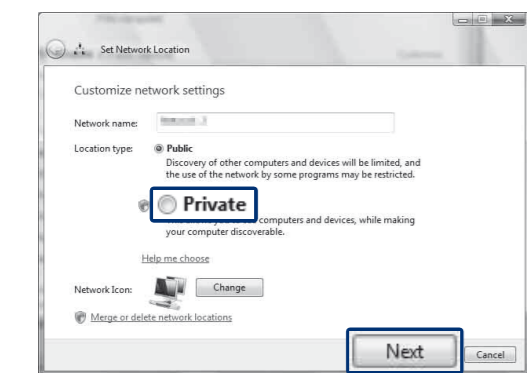
[Verkko- ja jakamiskeskus] -ikkuna tulee näyttöön.

4 Valitse [Mukauta].



Näyttöön tulee [Määritä verkkosijainti] -ikkuna.

5 Lisää valintamerkki [Yksityinen]-kohdan viereen ja valitse [Seuraava].



6 Vahvista, että [Sijainnin tyyppi] -arvoksi on muutettu [Yksityinen] ja valitse [Sulje].

7 Vahvista, että [(Yksityinen verkko)] -asetus näkyy [Verkko- ja jakamiskeskus] -ikkunassa ja sulje ikkuna.

8 Jos valintamerkkiä ei lisätä kohdan [Jaa media] viereen vaiheessa **2** näkyvässä [Median jakaminen] -ikkunassa, lisää valintamerkki kohdan [Jaa media] viereen ja valitse sitten [OK].



Näkyviin tulee luettelo liitettävissä olevista laitteista.

9 Valitse [Jaa media seuraaville:] -kohdan vierestä [Asetukset...].

10 Lisää valintamerkki [Salli uudet laitteet ja tietokoneet automaattisesti] -kohdan viereen ja valitse [OK].

Huomautus

- Poista tämän kohteen valinta sen jälkeen, kun olet tarkistanut, että kaiutin voi muodostaa yhteyden tietokoneeseen ja toistaa äänitietoja tietokoneessa.

VAIHE 3 Palvelimessa olevan äänisisällön toistaminen satunnaisesti

Vihje

- Tämän toiminnon avulla voit toistaa satunnaisesti äänisisältöä ensimmäisenä tunnistetussa palvelimessa. Sammuuta etukäteen muut palvelimet kuin Windows Vista / Windows XP.

1 Valitse kotiverkon tulo painamalla kaukosäätimen INPUT-painiketta.

Voit käyttää myös kaiuttimessa olevaa AUDIO IN-painiketta.

2 Paina kaukosäätimen painiketta ►.

Äänisisältöä toistetaan satunnaisesti vain ensimmäisenä tunnistetussa palvelimessa.

Jos tästä kaiuttimesta ei kuulu ääntä

- Varmista, että tämän kaiuttimen äänenvoimakkuutta ei ole määritetty minimiin.
- Suojausohjelmiston asetuksiin on ehkä tehtävä muutoksia. Käy seuraavassa asiakkaille tarkoitetussa tukisivustossa.

<http://www.sony.net/audio/netsettings>

VAIHE 2 Tietokoneen määrittäminen palvelimeksi

Nämä vaiheet ovat erilaisia eri tietokoneissa. Tee vaiheet 2 ja 3 käyttäjärjestelmäversiosi tarkistamisen jälkeen.

Tässä kohdassa kerrotaan, kuinka voit määrittää valmistajan asentaman Windows 7 -käyttäjärjestelmän Windows Media Player 12:n asetukset.

Vihje

- Lisätietoja Windows Media Player 12:n käyttämisestä on Windows Media Player 12:n ohjeessa.

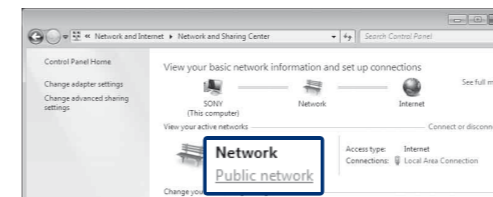
1 Valitse [Käynnistä] - [Ohjauspaneeli] ja valitse [Verkko ja Internet] -kohdasta [Näytä verkon tila ja tehtävät].

[Verkko- ja jakamiskeskus] -ikkuna tulee näyttöön.

Vihje

- Jos haluamaasi kohdetta ei näy näytössä, kokeile vaihtaa Ohjauspaneelin näyttötyyppiä.

2 Valitse [Näytä aktiiviset verkot] -kohdasta [Julkinen verkko]. Jos näytössä näkyy jotakin muuta kuin [Julkinen verkko], siirry kohtaan **5**.



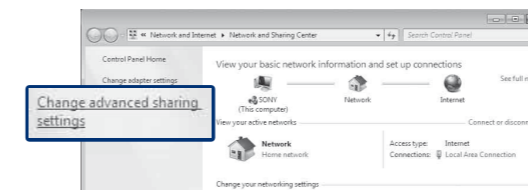
Näyttöön tulee [Määritä verkkosijainti]-ikkuna.

3 Valitse [Kotiverkko] tai [Työverkko] sen ympäristön mukaan, missä kaiutinta käytetään.

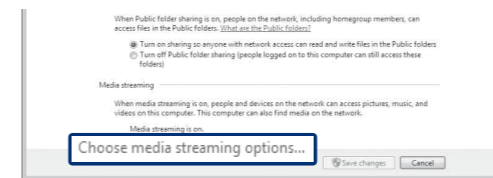
4 Noudata näyttöön tulevia ohjeita sen mukaan, millaisessa ympäristössä kaiutinta käytetään.

Kun muutos on tehty, varmista, että [Verkko- ja jakamiskeskus] -ikkunan [Näytä aktiiviset verkot] -kohdassa oleva asetus on muuttunut [Kotiverkko]- tai [Työverkko]-asetukseksi.

5 Valitse [Muuta jakamisen lisäasetuksia].

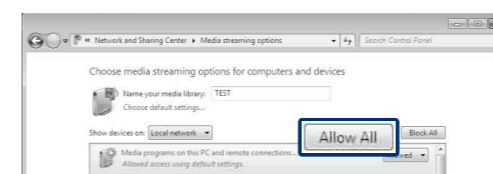


6 Valitse [Mediavirtaus]-kohdasta [Valitse mediavirtausasetukset...].



7 Jos Mediavirtauksen asetusikkunassa näkyy [Median virtaus ei ole käytössä], valitse [Ota median virtaus käyttöön].

8 Valitse [Salli kaikki].



[Salli kaikki medialaitteet] -ikkuna tulee näyttöön. Jos kaikkien paikallisverkon laitteiden verkon käyttöasetus on [Sallittu], valitse [OK] ja sulje ikkuna.

9 Valitse [Salli kaikki tietokoneet ja medialaitteet].

10 Sulje ikkuna valitsemalla [OK].

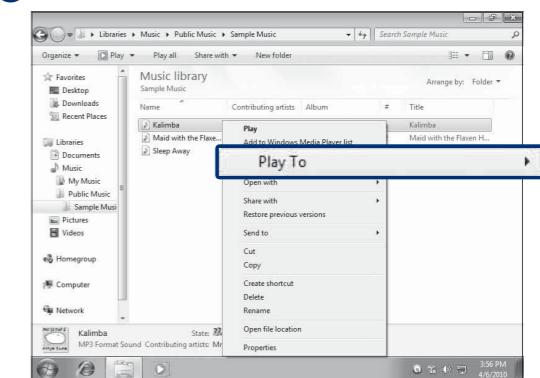
VAIHE 3 Palvelimeen tallennetun äänisisällön kuunteleminen

1 Käynnistä Windows 7:n [Windows Media Player].

2 Ota median virtaus käyttöön.

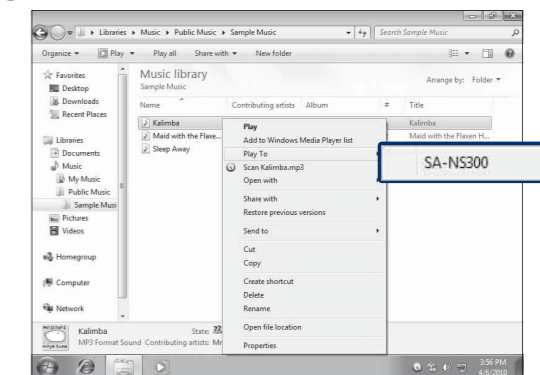
3 Valitse haluamasi äänisisältö ja napsauta sitten hiiren kakkospainiketta.

4 Valitse valikosta [Toista kohteessa].



Laiteluettelo tulee näkyviin.

5 Valitse [SA-NS300].



Äänisisältö toistetaan tästä kaiuttimesta.

Jos tästä kaiuttimesta ei kuulu ääntä

- Varmista, että tämän kaiuttimen äänenvoimakkuutta ei ole määritetty minimiin.
- Suojausohjelmiston asetuksiin on ehkä tehtävä muutoksia. Käy seuraavassa asiakkaille tarkoitetussa tukisivustossa.

<http://www.sony.net/audio/netsettings>