

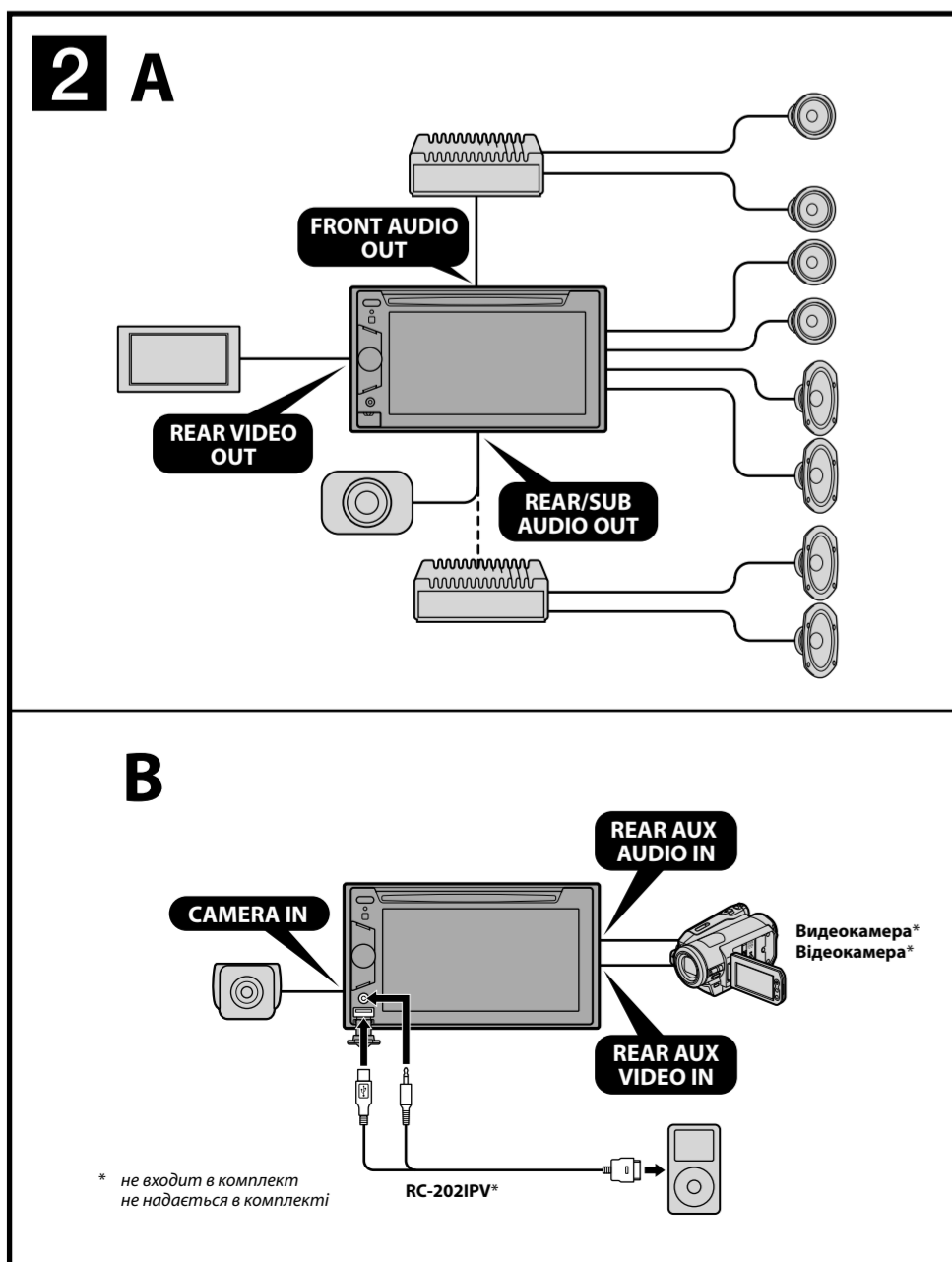
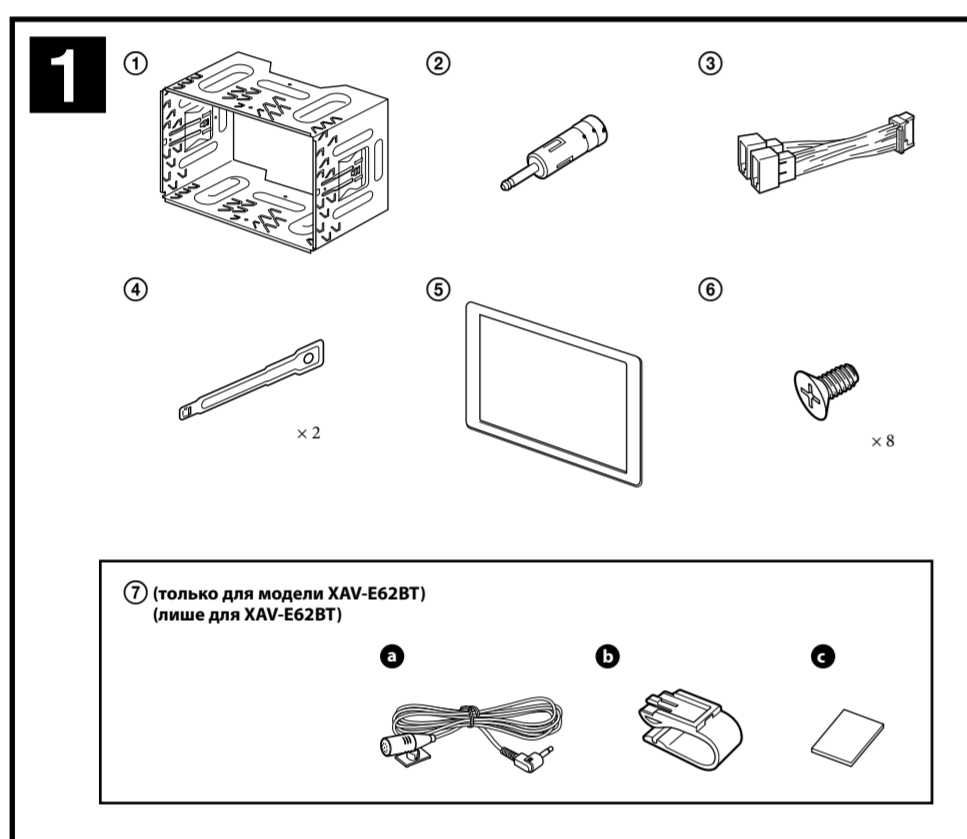
AV Center

Мультимедийная система

Установка/Подсоединение Установлення/Підключення

XAV-E62BT
XAV-E622

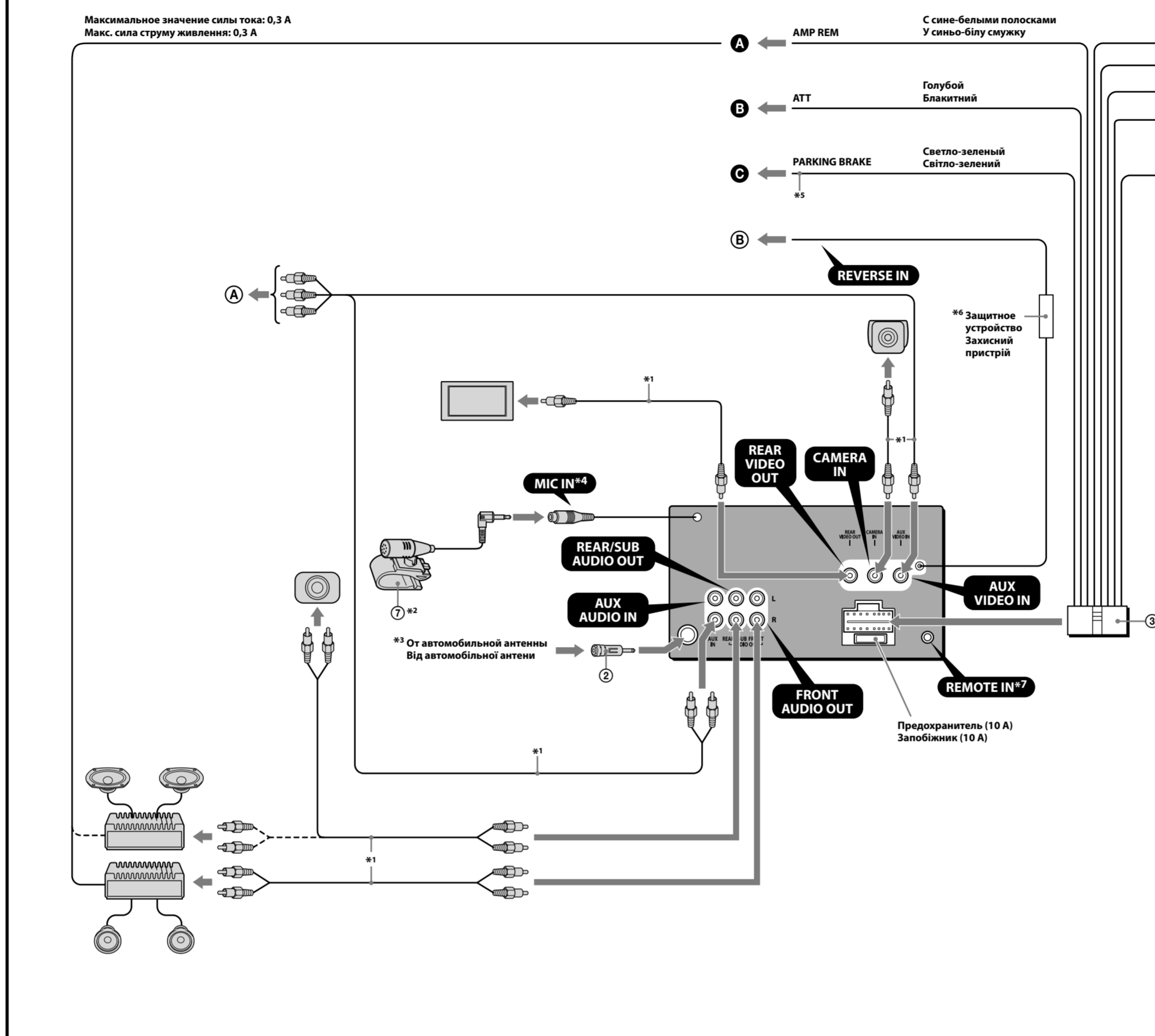
©2011 Sony Corporation Printed in Thailand



3

- *1 Кабель с контактом RCA (не прилагается).
- *2 Микрофон прилагается только к моделям XAV-E62BT. Для получения дополнительной информации об установке микрофона см. «Установка микрофона (только для модели XAV-E62BT)» в обратной стороне.
- *3 Примечание о подсоединении антенны. Если антенна, установленная в автомобиле, соответствует типу ISO (Международной организации по стандартизации), используйте для ее подсоединения прилагаемый адаптер. Сначала подсоедините автомобильную антенну к прилагаемому адаптеру, затем присоедините адаптер к гнезду антенны устройства.
- *4 Входной кабель микрофона доступен только для модели XAV-E62BT. Независимо от того, собираетесь ли вы использовать кабель входа микрофона или нет, проложите его так, чтобы он не мешал водителю. Если кабели прокладываются вокруг ног, закрепите кабели зажимами.
- *5 Для получения дополнительных сведений по подключению к кабелю переключателя стояночного тормоза см. раздел «Подключение кабеля стояночного тормоза» в обратной стороне.
- *6 Не отсоединяйте защитное устройство.
- *7 Может потребоваться особый адаптер.
- *8 Полное сопротивление громкоговорителей: 4 – 8 Ом x 4

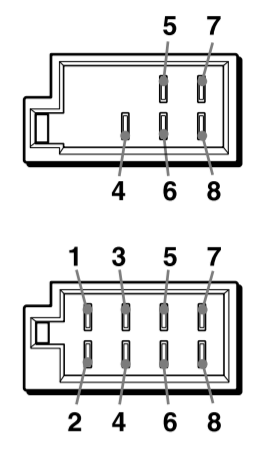
- *1 Шнур из контактами RCA (не поставляется).
- *2 Микрофон поставляется только к модели XAV-E62BT. Для получения дополнительной информации об установке микрофона см. раздел «Установка микрофона (только для модели XAV-E62BT)» в обратной стороне.
- *3 Примечание по подключению радиоантенны. Если антенна, установленная в автомобиле, соответствует типу ISO (Международной организации по стандартизации), для ее подключения используйте адаптер, который поставляется. Сначала подключите автомобильную антенну (эфирную) до адаптера, что поставляется, а потом подключите адаптер к гнезду антенны (эфирной) устройства.
- *4 Входной шнур микрофона доступен только для модели XAV-E62BT. Независимо от того, будет использоваться кабель входа микрофона, проложите его так, чтобы он не мешал водителю. Если кабели прокладываются вокруг ног, закрепите кабели зажимами.
- *5 Для получения дополнительных сведений по присоединению к кабелю переключателя стояночного тормоза см. раздел «Подключение кабеля стояночного тормоза» в обратной стороне.
- *6 Не отсоединяйте защитный прибор.
- *7 Может потребоваться особый адаптер.
- *8 Полный омпр динамика: 4 – 8 Ом x 4



Для получения дополнительной информации см. раздел «Схема подключения питания» на обороте. Детальная информация приведена в разделе «Схема подключения» на обороте.

4	Желтый Желтый	Постоянная подача питания Постоянное питание
5	Синий Синий	Управление антенной с электроприводом Керування антеною з електроприводом
6	Оранжевый/белый Желто-оранжевый/белый	Импульсный источник питания подаетки Импульсне подання живлення для підключення
7	Красный Черный	Импульсный источник питания Импульсне подання живлення
8	Черный Черный	Заземление Заземлення

Позиции 1, 2 и 3 не имеют контактных штифтов. Для позиции 1, 2 и 3 контактные штифты не переборачивать.



1	Фиолетовый Фиолетовый	+	Громкоговоритель, задний, правый Динамик: задний, правый
2		-	Громкоговоритель, задний, правый Динамик: задний, правый
3	Серый Серый	+	Громкоговоритель, передний, правый Динамик: передний, правый
4		-	Громкоговоритель, передний, правый Динамик: передний, правый
5	Белый Белый	+	Громкоговоритель, передний, левый Динамик: передний, левый
6		-	Громкоговоритель, передний, левый Динамик: передний, левый
7	Зеленый Зеленый	+	Громкоговоритель, задний, левый Динамик: задний, левый
8		-	Громкоговоритель, задний, левый Динамик: задний, левый

Позиции с отрицательной полярностью 2, 4, 6, 8 и имеют полосу. Провода по позиции 1, 2, 3, 4, 6, 8 – скрутите.

Внимание

- Подведите все провода заземления к одной точке заземления.
- Данное устройство предназначено только для работы с источниками питания постоянного тока 12 В с отрицательным заземлением.
- Не разбирайте устройство и не вносите в него изменения.
- Не устанавливайте устройство в места, где оно будет препятствовать срабатыванию воздушной подушки.
- Не допускайте попадания проводов под винты или между подвижными частями (например, между направляющими сиденья).
- Перед выполнением соединения выключите зажигание автомобиля во избежание короткого замыкания.
- Подключите соединительный кабель питания к устройству и громкоговорителям до подключения его к дополнительному разъему питания.
- В целях безопасности обязательно изолируйте все свободные неподключенные провода изоляционной лентой.
- При установке устройства не надавливайте на ЖК-дисплей.

Примечания относительно провода питания (желтого)

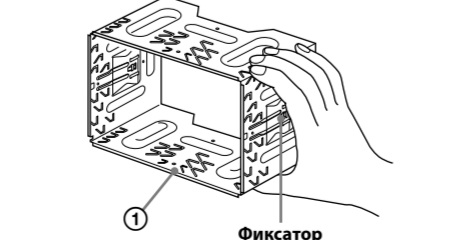
- При подсоединении устройства вместе с другими стереокомпонентами номинальное значение силы тока в электрической цепи автомобиля, к которой подключается устройство, должна быть выше, чем суммарное значение номинальной силы тока предохранителей всех компонентов.
- Если номинальное значение силы тока в электрической цепи автомобиля недостаточно высокое, подсоедините устройство напрямую к аккумулятору.

Список деталей 1

- Номера в списке соответствуют указанным в инструкции.
- Кронштейн (1) прикреплен к аппарату до поставки. Прежде чем устанавливать устройство, снимите кронштейн (1) с устройства с помощью ключей для демонтажа (2). Подробную информацию см. в разделе «Освобождение кронштейна (1)» на обратной стороне листа.
- Сохраните ключи для демонтажа (2) для использования в будущем, так как они также потребуются при демонтаже устройства из машины.
- Только для модели XAV-E62BT: перед использованием соберите все составные части микрофона (3). Для получения дополнительной информации см. раздел «Установка микрофона (только для модели XAV-E62BT)» в обратной стороне.

Внимание

Обращаясь с кронштейном (1) осторожно, чтобы не повредить пальцы.



Примечание
Перед установкой убедитесь, что фиксаторы по обеим сторонам кронштейна (1) вставлены внутрь на 2,5 мм. Если фиксаторы находятся в прямом положении или вынуты наружу, устройство не удастся надежно установить, и оно может выпасть.

Пример подключения 2

- Примечание (2 А)**
• При выборе антенны используйте и усилитель, обязательно подсоедините провод заземления.
• Зеркало с антенной будет использоваться только в том случае, если используется внешний усилитель.
- Примечание (2 В)**
• Даже если несколько дополнительных устройств подсоединены к разным разъемам, их невозможно использовать одновременно.

Схема подключения 3

- К входу AMP REMOTE IN дополнительного усилителя мощности. Этот вариант подключения используется только для усилителей. Подключение любой другой системы может привести к повреждению устройства.
- К интерфейсу кабеля автомобильного телефона.
- К кабелю переключателя стояночного тормоза.
- К дополнительному устройству, такому как переносная медиатека, игровая консоль и т.д. (не прилагается).
- К разъему питания + 12 В провода заднего фонаря автомобиля (только при подключении камеры заднего вида).

Внимание

- При использовании антенны с электрическим приводом без внешнего блока подсоединение этого устройства посредством прилагаемого соединительного кабеля питания (3) может привести к повреждению антенны.
- При выборе антенны используйте и усилитель, обязательно подсоедините провод заземления.
- Если на заднем боковом стекле автомобиля установлена встроенная антенна диапазона FM/MW, подсоедините провод управления антенной с электрическим приводом (синий) или провод питания дополнительной антенны (красный) к разъему усилителя антенны. Чтобы получить дополнительные сведения, обратитесь к своему автодилеру.
- Антенна с электрическим приводом, не собственная розетка блока, с этим устройством использоваться не может.
- Подключение для поддержки лампы. Кабель и устройство подсоедините к электрической цепи. Если лампа будет постоянно получать питание даже при выключенном зажигании.

Примечания относительно подключения громкоговорителей

- Прежде чем подключать громкоговоритель, выключите устройство.
- Во избежание повреждения используйте громкоговорители с полными сопротивлениями 4 – 8 Ом, способные принимать достаточную мощность сигнала.
- Не подсоединяйте разъем громкоговорителя к корпусу автомобиля и не соединяйте разъемы проводов громкоговорителей с разъемом левой громкоговорителя.
- Не подсоединяйте провод заземления устройства к отрицательному (-) разъему громкоговорителя.
- Не пытайтесь подсоединить громкоговоритель параллельно.
- Подключать можно только пассивные громкоговорители. Подключение активных громкоговорителей (со встроенным усилителем) к гнездам для громкоговорителя может привести к повреждению устройства.
- Во избежание повреждения громкоговорителя не используйте встроенные в автомобиль провода (для правого и левого громкоговорителя).
- Если используется монитор для задних сидений, подсоедините кабель переключателя стояночного тормоза к заземлению.

Примечания относительно подключения

- Если на дисплее появилась надпись «Высокая температура неисправно», проверьте правильность подсоединения громкоговорителя и усилителя.
- Если используется монитор для задних сидений, подсоедините кабель переключателя стояночного тормоза к заземлению.

Увага!

- Подключите все заземленные кабели до одной точки заземления.
- Цепь прерывателя разорвана только для работы из вид джестера живления постоянного тока с напряжением 12 В и отрицательным заземлением.
- Никогда не разбирайте прибор и не заменяйте его конструкцию.
- Не устанавливайте прибор в местах, где он будет мешать работе двигателя.
- Уникайте попадания воды под винты или между подвижными частями обшивки (например, между направляющими сиденья).
- Перед выполнением подключения выключите зажигание автомобиля, чтобы избежать короткого замыкания.
- Подключите кабель живления (3) до прерывателя цепи динамика перед его подключением до дополнительного разъема живления.
- Переубедитесь в том, что будут-як неплотности кабелей изоляционно-изоляционного строчкою для обеспечения безопасности.
- Не нажимайте на РК-дисплей под час установления прибора.

Примечания щодо кабелю підключення живлення (жовтий)

- При підключенні пристрою разом з іншими стереокомпонентами сила струму в контурі автомобіля, до якого під'єднано пристрій, має бути вищою за суму значень сили струму, вказаних на плавких запобіжниках кожного компонента.
- Якщо сила струму в контурі автомобіля недостатньо висока, підключіть пристрій безпосередньо до акумулятора.

Список деталей 1

- Цифры в списке соответствуют цифрам в инструкции.
- Кронштейн (1) прикреплен к прибору до поставки. Прежде чем устанавливать прибор, снимите кронштейн (1) с прибора с помощью ключей для демонтажа (2). Подробную информацию см. в разделе «Освобождение кронштейна (1)» на обратной стороне.
- Сохраните ключи для демонтажа (2) для использования в будущем, так как они также потребуются при демонтаже прибора из машины.
- Только для модели XAV-E62BT: перед использованием соберите все составные части микрофона (3). Для получения дополнительной информации см. раздел «Установка микрофона (только для модели XAV-E62BT)» в обратной стороне.

Увага!

Тримайте кронштейн (1) обережно, щоб уникнути пошкодження пальців.



Примечание
Перед установкой убедитесь, что фиксаторы по обеим сторонам кронштейна (1) вставлены внутрь на 2,5 мм. Если фиксаторы находятся в прямом положении или вынуты наружу, устройство не удастся надежно установить, и оно может выпасть.

Приклад підключення 2

- Примечание (2 А)**
• При выборе антенны используйте и усилитель, обязательно подсоедините провод заземления.
• Зеркало с антенной будет использоваться только в том случае, если используется внешний усилитель.
- Примечание (2 В)**
• Даже если несколько дополнительных устройств подсоединены к разным разъемам, их невозможно использовать одновременно.

Схема підключення 3

- До входу AMP REMOTE IN додаткового підсилювача потужності. Цей варіант підключення використовується тільки для підсилювачів. Підключення будь-якої іншої системи може пошкодити пристрій.
- До інтерфейсного кабелю телефону в автомобілі.
- До додаткового обладнання на штифтах порта живлення (тільки у випадку приєднання камери заднього огляду).
- До кабелю переключача стояночного тормоза.
- До додатковому пристрою, такому як переносна медиатека, ігрова консоль і т.д. (не входить в комплект поставки).

Примечания щодо кабелю підключення живлення (жовтий)

- При підключенні пристрою разом з іншими стереокомпонентами сила струму в контурі автомобіля, до якого під'єднано пристрій, має бути вищою за суму значень сили струму, вказаних на плавких запобіжниках кожного компонента.
- Якщо сила струму в контурі автомобіля недостатньо висока, підключіть пристрій безпосередньо до акумулятора.

Увага!

- Підключіть всі заземлені кабелі до однієї точки заземлення.
- Ціп прерывателя розірваний тільки для роботи із від джерела живлення постійного струму з напругою 12 В і негативним заземленням.
- Ніколи не розбирайте пристрій і не змінюйте його конструкцію.
- Не встановлюйте пристрій в місцях, де він буде перешкодити роботі двигача.
- Уникайте потрапляння води під винти або між рухомими частинами обшивки (наприклад, між направляючими сидіння).
- Перед виконанням підключення вимкніть запалення автомобіля, щоб уникнути короткого замикання.
- Підключіть кабель живлення (3) до прерывателя цепи динамика перед його підключенням до додаткового роз'єму живлення.
- Переубедіться в тому, що будуть-як неплотності кабелів ізоляційно-ізоляційною строчкою для забезпечення безпеки.
- Не намагайтеся натиснути на РК-дисплей під час встановлення пристрою.

Примечания щодо підключення живлення (жовтий)

- При підключенні пристрою разом з іншими стереокомпонентами сила струму в контурі автомобіля, до якого під'єднано пристрій, має бути вищою за суму значень сили струму, вказаних на плавких запобіжниках кожного компонента.
- Якщо сила струму в контурі автомобіля недостатньо висока, підключіть пристрій безпосередньо до акумулятора.

