

SONY

KR

IC Recorder

빠른 사용 설명서



ICD-UX522/UX522F/UX523/UX523F

4-293-031-31(1)

© 2011 Sony Corporation Printed in China



* 4 2 9 3 0 3 1 3 1 * (1)

Sony IC 레코더를 구입해 주셔서 감사합니다!

이 팜플릿은 IC 레코더의 기본적인 조작 방법을 설명한 빠른 사용 설명서입니다. 자세한 읽으신 후 Sony IC 레코더를 즐겨 주시기 바랍니다.

부속품을 확인합니다.

- IC 레코더(1)
스테레오 헤드폰(1)
USB 연결 지원 케이블(1)
NH-AAA (AAA 사이즈) 충전지(1)
배터리 케이스(1)
휴대용 파우치(1)
응용 프로그램, Sound Organizer(CD-ROM) (1)
사용설명서(내장 메모리에 저장)

옵션 액세서리

- 일렉트릭 콘텐츠 마이크폰 ECM-CS10, ECM-CZ10, ECM-CS3, ECM-TL3
오디오 연결 케이블 RK-G136, RK-G139
충전지 NH-AAA-B2KN
USB AC 어댑터 AC-U50AG
배터리 충전기 BCG-34HSN
소형 충전기 및 2개인 AAA 다용도 프리머엄 배터리 BCG-34HS2KAN

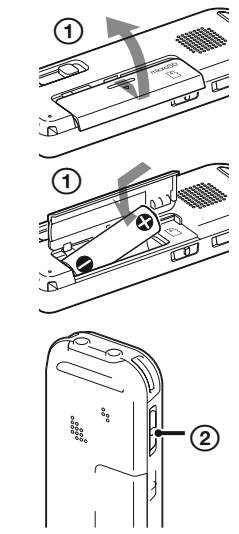
경고
배터리(설치한 배터리 또는 배터리 팩)를 햇빛이나 불 등 과열에 장시간 노출하지 마십시오.

주의
종류가 다른 배터리로 교체할 경우 폭발할 수 있습니다. 다 쓴 배터리는 지침에 따라 폐기하십시오.

용량(사용자가 사용 가능한 용량)
ICD-UX522/UX522F : 2 GB (약 1.80 GB =1,932,735,283바이트)
ICD-UX523/UX523F : 4 GB (약 3.60 GB =3,865,470,566바이트)
메모리 용량의 일부는 관리 영역으로 사용됩니다.

IC 레코더를 사용해 봅시다

1. 전원을 켭니다.



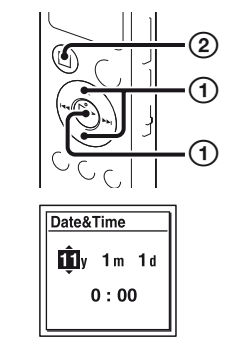
① 배터리를 올바른 방향으로 넣습니다.

② 전원을 켭니다. 표시창이 나타날 때까지 HOLD-POWER 스위치를 "POWER" 방향으로 민 상태로 누르고 있으십시오.

전원을 끄려면 "Power Off" 애니메이션이 나타날 때까지 HOLD-POWER 스위치를 "POWER" 방향으로 민 상태로 누르고 있으십시오.

오조작을 방지하려면(HOLD)
HOLD-POWER 스위치를 중앙으로 미십시오.

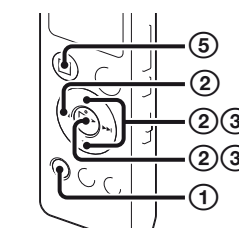
2. 날짜와 시각을 설정합니다.



① ▲ 또는 ▼를 눌러 연도(연도의 마지막 두 자릿수)를 설정한 다음 ►/ENTER를 누릅니다. 이 절차를 반복하여 월, 일, 시, 분을 차례로 설정합니다. 분을 설정하고 ►/ENTER를 누르면 시계에 설정이 반영됩니다.

② ■STOP을 누릅니다.

3. 메뉴 언어를 선택합니다.



① MENU를 누릅니다.

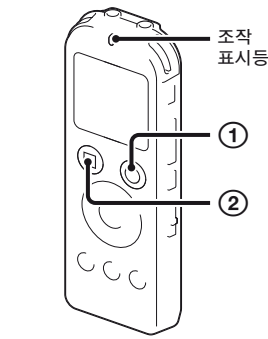
② ◀◀를 누르고 ▲ 또는 ▼를 눌러 옵션을 선택한 다음 ►/ENTER를 누릅니다.

③ ▲ 또는 ▼를 눌러 "Language"를 선택한 다음 ►/ENTER를 누릅니다.

④ ▲ 또는 ▼를 눌러 표시창에서 원하는 언어를 선택한 다음 ►/ENTER를 누릅니다. Deutsch(독일어), English(영어), Español(스페인어), Français(프랑스어), Italiano(이탈리아어), Русский(러시아어), 日本語(일본어), 한국어, 繁體中文(중국어), 简体中文(중국어), ไทย(태국어) 등의 언어를 선택할 수 있습니다.

⑤ ■STOP을 누릅니다.

4. 녹음합니다.



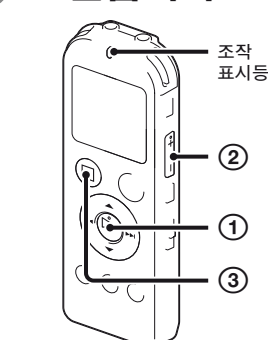
IC 레코더를 사용하기 전에 HOLD-POWER 스위치를 반드시 중앙으로 밀어서 HOLD 상태를 해제하십시오.

① ●REC/PAUSE 버튼을 누릅니다. 녹음이 시작되고 적색 조작 표시등이 켜집니다.

●REC/PAUSE 버튼을 누르면 녹음을 일시정지할 수 있습니다. ●REC/PAUSE 버튼을 다시 누르면 녹음이 다시 시작됩니다.

② ■STOP 버튼을 눌러서 녹음을 중지합니다. 녹음이 중지되고 주황색 조작 표시등이 깜빡입니다.

5. 들습니다.

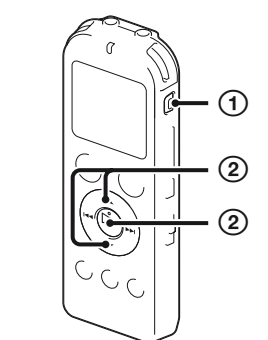


① ►/ENTER 버튼을 누릅니다. 재생이 시작되고 녹색 조작 표시등이 켜집니다.

② VOL +/- 버튼을 눌러서 음량을 조절합니다.

③ ■STOP 버튼을 눌러서 재생을 중지합니다.

6. 소거합니다.



일단 소거한 파일은 복원할 수 없습니다.

① ERASE 버튼을 누릅니다. "Erase?" 메시지가 나타나고 소거하려는 파일이 확인을 위해 재생됩니다.

② ▲ 또는 ▼ 버튼을 사용하여 "Execute"를 선택한 다음에 ►/ENTER 버튼을 누릅니다. 선택한 파일이 소거되는 동안에 "Erasing..." 메시지가 나타납니다.

다음 단계

축하합니다! IC 레코더의 셋업과 첫 녹음이 끝났습니다. 그러면 이번에는 IC 레코더를 충분히 활용하기 위해 필요한 기능이나 정보를 소개하겠습니다.

메모리/탭/폴더/파일 선택하기

탭을 선택한 다음 파일을 녹음할 폴더를 선택할 수 있습니다. 선택한 폴더에서 재생하거나 지울 파일을 지정할 수도 있습니다.

① 탭을 선택합니다. 1. FOLDER 를 눌러 폴더 선택 창을 표시합니다.

2. ◀◀를 누르고 ▲ 또는 ▼를 눌러 탭을 선택한 다음 ►/ENTER를 누릅니다.

Ⓢ (보이스): IC 레코더에서 녹음한 파일의 관리에 사용되는 녹음 가능한 영역입니다. ♪ (음악): 컴퓨터에서 전송한 음악 파일의 관리에 사용되는 재생 전용 영역입니다. Ⓢ (포드캐스트): 컴퓨터에서 전송한 포드캐스트 파일의 관리에 사용되는 재생 전용 영역입니다.

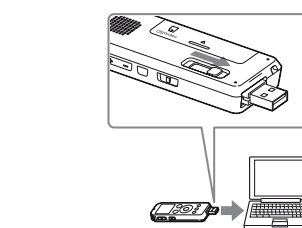
☑(내장 메모리) 또는 ☐(메모리 카드): 사용할 메모리입니다. 내장 메모리와 메모리 카드를 전환할 수 있습니다.

② 폴더를 선택합니다. ▲ 또는 ▼를 눌러 원하는 폴더를 선택한 다음 ►/ENTER를 누릅니다. 선택한 폴더에 포함된 파일이 표시하려면 ▶▶를 누릅니다.

③ 파일을 선택합니다. 파일 선택 창이 나타나면 ▲ 또는 ▼를 눌러 원하는 파일을 선택한 다음 ►/ENTER를 누릅니다.

정지 모드 창이 표시되면 ◀◀과 ▶▶를 눌러 파일을 전환할 수 있습니다.

컴퓨터에 사용설명서 복사하기



IC 레코더의 특징이나 모든 기능을 설명한 사용설명서는 IC 레코더의 내장 메모리에 PDF 파일로 저장되어 있습니다.

☞ 사용설명서는 다음의 Sony 지원 홈페이지에서 다운로드할 수 있습니다. http://support.asia.com/support

① 컴퓨터에 IC 레코더를 연결합니다.

② 컴퓨터에서 "Instructions" 폴더를 엽니다. Windows의 경우: [내 컴퓨터] 또는 [컴퓨터] - [IC RECORDER] - [Instructions]를 클릭합니다. Macintosh의 경우: 데스크탑의 [IC RECORDER] - [Instructions]를 클릭합니다.

③ 사용설명서 파일을 "Instructions" 폴더에서 컴퓨터의 로컬 디스크로 끌어다 놓습니다. 사용설명서의 파일 이름은 다음과 같습니다.

제품명_언어명_버전.pdf (ICD-UX522_UX522F_UX523_ UX523F_English_1.1.pdf)

④ 컴퓨터에서 IC 레코더를 분리합니다.

☞ 사용설명서를 읽으려면 읽고 싶은 PDF 파일을 더블 클릭하십시오.

고급 기능

각 조작의 자세한 내용에 대해서는 컴퓨터에 복사한 PDF 형식의 사용설명서를 참조하십시오.

NOISE CUT
주위의 잡음을 줄여서 재생 사운드를 명료하게 합니다.

T-MARK
트랙 마크를 추가해서 파일을 녹음하거나 재생할 시작 위치를 설정합니다.

DPC (SPEED CTRL)
재생 속도를 조절합니다.

MENU
REC Mode, Mic Sensitivity 등의 다양한 메뉴 항목을 설정합니다.

FM 라디오*
메뉴를 사용해서 FM 라디오 방송을 수신하고 녹음할 수 있습니다. 방송국을 사전설정하여 간단히 수신하거나 수신 설정을 변경할 수 있습니다. * ICD-UX522F/UX523F 전용

Sound Organizer(PC 응용 소프트웨어)**

컴퓨터에서 Sound Organizer를 사용하면 다양한 조작을 할 수 있습니다. IC 레코더에서 녹음한 파일을 Sound Organizer로 가져와서 편집할 수 있습니다. 음악 CD의 음악 파일이나 포드캐스트 파일을 가져와서 IC 레코더로 전송할 수 있습니다. 좋아하는 음악 CD를 작성할 수도 있습니다. ** Windows 전용

사용상의 주의

전원에 대하여
본 제품은 1.2V 또는 1.5V DC에서 사용하십시오. NH-AAA 충전지 또는 LR03(AAA사이즈) 알카라인 전지를 사용하십시오.

안전성에 대하여
본 제품은 자전거나 오토바이 또는 자동차 운전 중에는 사용하지 마십시오.

취급에 대하여
* 본 제품은 난방 기구 가까이 직사광선이 닿는 장소, 먼지나 진동이 심한 장소에 방치하지 마십시오.

녹음환경 선택
녹음에 관한 메뉴 항목을 다양한 녹음 환경에 맞추어 가장 최적하게 설정할 수 있습니다.

NOISE CUT
주위의 잡음을 줄여서 재생 사운드를 명료하게 합니다.

T-MARK
트랙 마크를 추가해서 파일을 녹음하거나 재생할 시작 위치를 설정합니다.

DPC (SPEED CTRL)
재생 속도를 조절합니다.

MENU
REC Mode, Mic Sensitivity 등의 다양한 메뉴 항목을 설정합니다.

FM 라디오*
메뉴를 사용해서 FM 라디오 방송을 수신하고 녹음할 수 있습니다. 방송국을 사전설정하여 간단히 수신하거나 수신 설정을 변경할 수 있습니다. * ICD-UX522F/UX523F 전용

Sound Organizer(PC 응용 소프트웨어)**

컴퓨터에서 Sound Organizer를 사용하면 다양한 조작을 할 수 있습니다. IC 레코더에서 녹음한 파일을 Sound Organizer로 가져와서 편집할 수 있습니다. 음악 CD의 음악 파일이나 포드캐스트 파일을 가져와서 IC 레코더로 전송할 수 있습니다. 좋아하는 음악 CD를 작성할 수도 있습니다. ** Windows 전용

금속 물체나 액체가 본체 내부로 들어갔을 때에는 사용을 중지하고 배터리를 꺼낸 후 기술자의 점검을 받으십시오.

본 제품에 대한 질문이나 문제점은 가까운 Sony 판매점에 문의하십시오.

취급에 대하여
* 본 제품은 난방 기구 가까이 직사광선이 닿는 장소, 먼지나 진동이 심한 장소에 방치하지 마십시오.