

Som Automotivo Multimídia

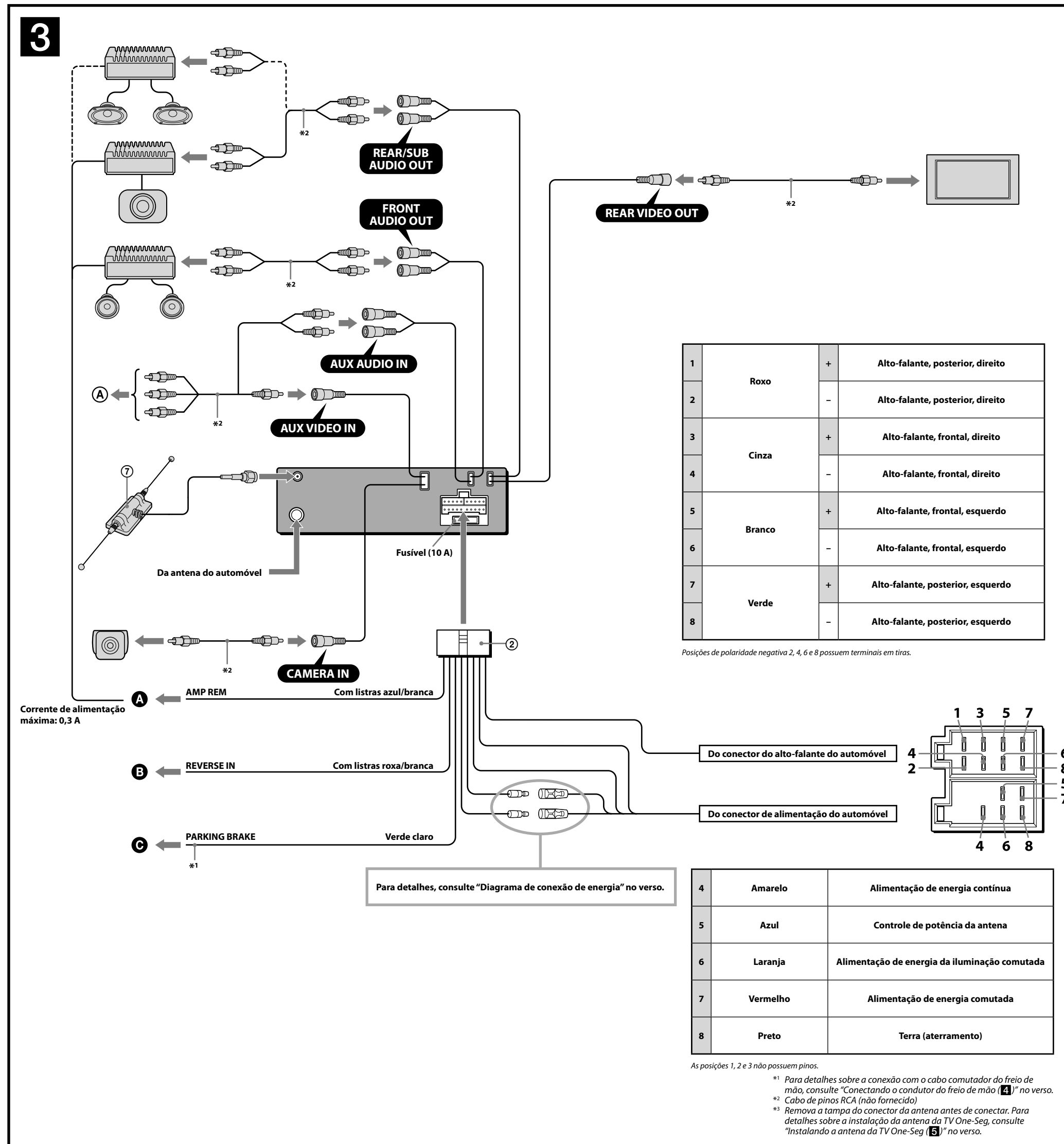
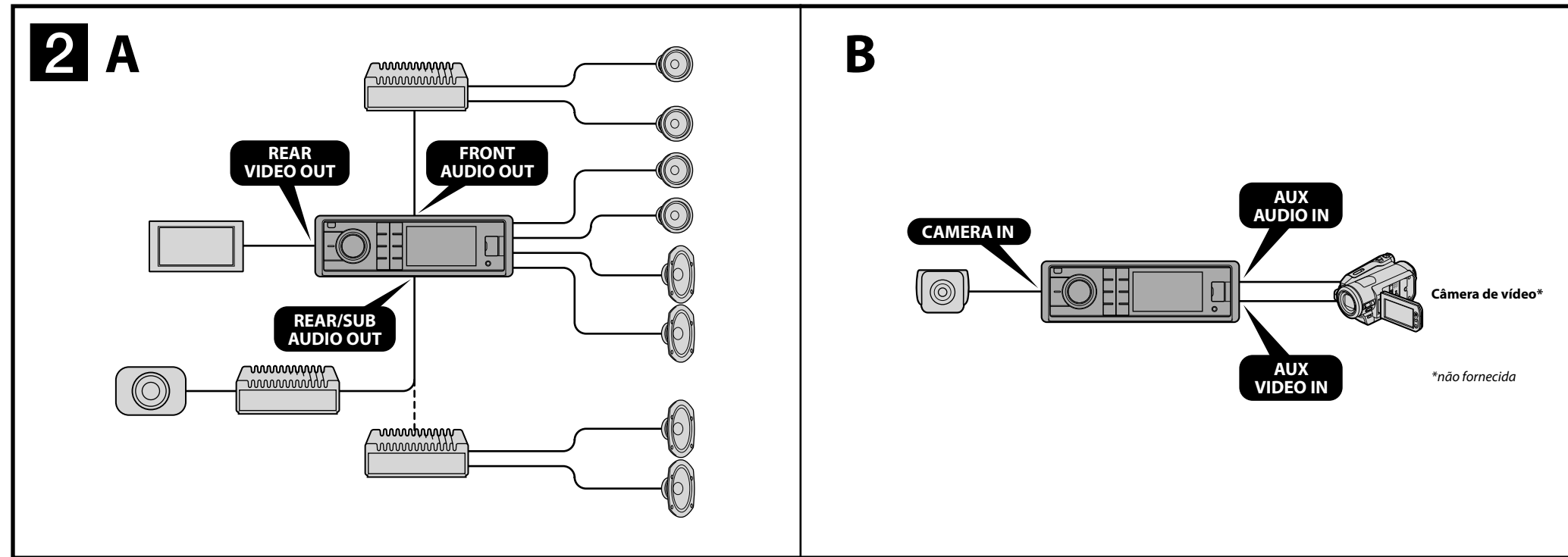
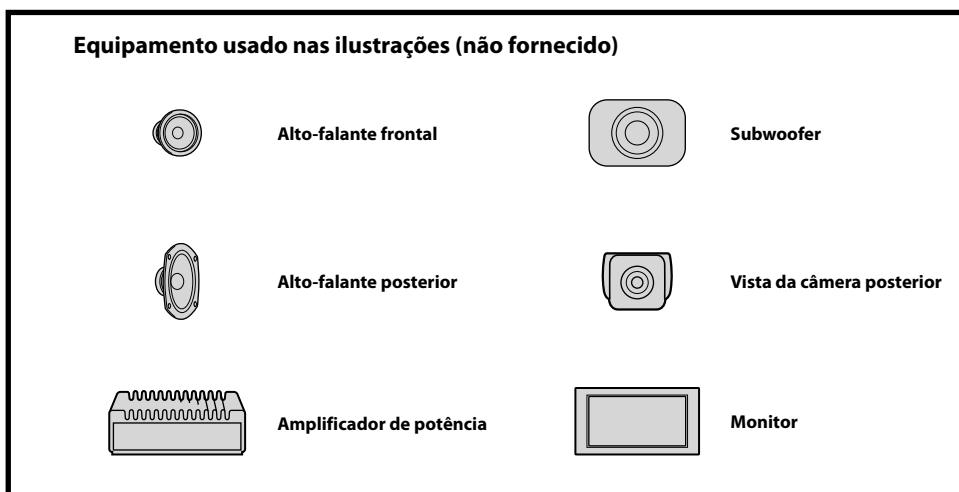
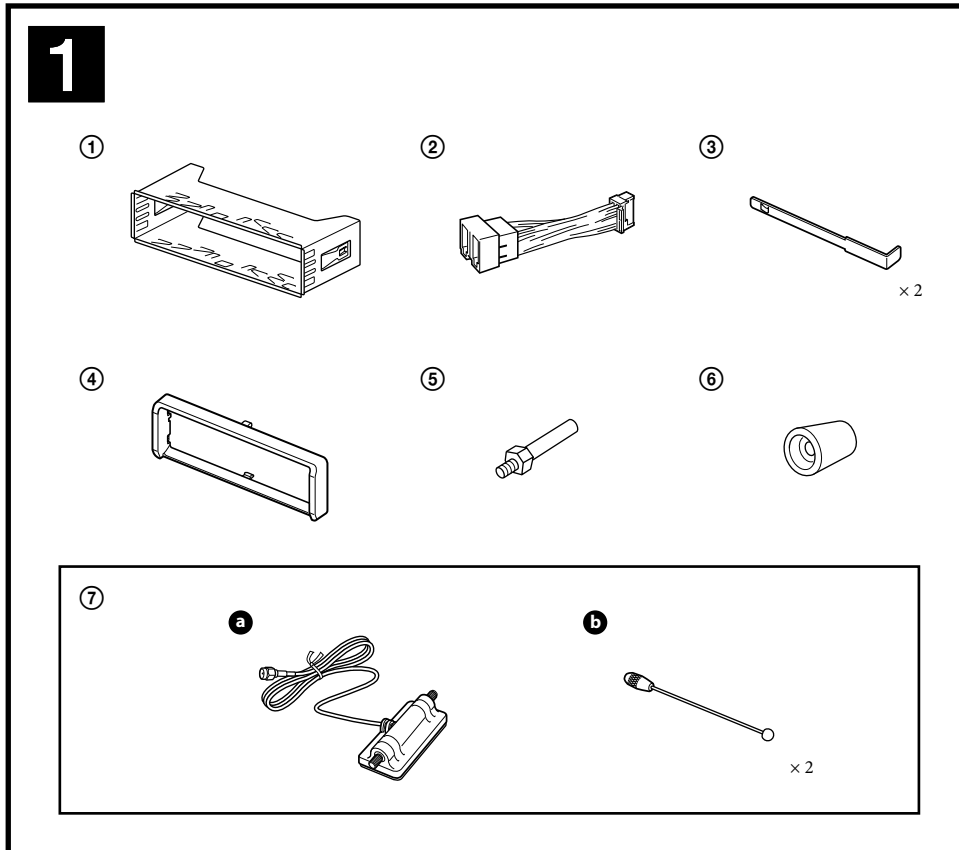
Manual de Instalação/Conexões

MEX-V50DT

©2011 Sony Corporation Impresso na China



* 4 2 9 4 1 0 5 1 1 * (1)



Cuidados

- Encaminhar todos os condutores do fio terra (aterramento) a um ponto de aterramento comum.
- Esta unidade é projetada somente para operações de CC (corrente contínua) de 12 V de aterramento negativo (terra).
- Não desmonte ou modifique a unidade.
- Não instale em locais que interfiram na operação do airbag.
- Não coloque os condutores embaixo de um parafuso ou presos em partes móveis (por exemplo, o trilho do assento).
- Antes de realizar as conexões, desligue a ignição do carro para evitar curtos circuitos.
- Conecte os condutores de alimentação de energia vermelho e amarelo somente após todos os outros condutores tiverem sido conectados.
- Certifique-se de isolar qualquer condutor desconectado com fita isolante para segurança.
- Não pressione a tela LCD ao instalar a unidade.
- Instale a unidade com o monitor virado para frente em linha reta; não a instale em um ângulo inclinado.

Observações sobre o condutor de alimentação de energia (amarelo)

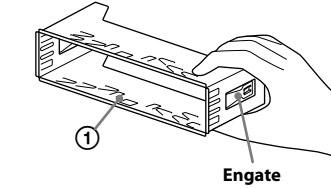
- Ao conectar esta unidade juntamente com outros componentes estéreo, a taxa de amperagem do circuito do automóvel no qual a unidade está conectada deve ser maior do que a soma de cada taxa de amperagem do fusível do componente.
- Se nenhum circuito do automóvel possui taxa elevada o suficiente, conecte a unidade diretamente à bateria.

Lista de peças 1

- Os números da lista correspondem aos números das instruções.
- O suporte (1) e o colar de proteção (2) são conectados à unidade antes do envio. Antes de montar a unidade, use as chaves de liberação (3) para remover o suporte (1) da unidade. Para detalhes, consulte "Removendo o colar de proteção e o suporte (3)" no verso da folha.
- Mantenha as chaves de liberação (3) para uso futuro, pois poderão ser necessárias se você remover a unidade de seu automóvel.

Cuidado

Manipule o suporte (1) cuidadosamente para evitar danos aos seus dedos.



Engate

Observação
Antes de instalar, certifique-se que os engates de ambos os lados do suporte (1) estão dobrados para dentro em 3,5 mm (1/8 pol). Se os engates estiverem retos ou dobrados para fora, a unidade não será instalada de forma segura e pode se soltar.

Exemplo de conexão 2

- Observações (2-A)
Certifique-se de conectar o condutor terra (aterramento) antes de conectar o amplificador.
- O alarme soará somente se o amplificador embutido for usado.
- Observação (2-B)
Você não pode usar vários dispositivos auxiliares simultaneamente, mesmo se estiverem conectados em diferentes terminais.

Diagrama da conexão 3

- Para AMP REMOTE IN de um amplificador de potência opcional
Esta conexão é somente para amplificadores. Conectar qualquer outro sistema pode danificar a unidade.
- Para o cabo da lâmpada traseira do automóvel para uma câmera de vista traseira opcional.
- Para o cabo comutador do freio de mão
- Para um dispositivo auxiliar como um reproduzidor de mídia portátil, console de jogos, etc. (não fornecido)
Dica
Você pode usar um cabo RCA (não fornecido) para conectar dispositivos auxiliares.

Cuidado

Se você possui uma antena de potência sem caixa de relé, conectar esta unidade com o cabo de conexão de alimentação de energia (2) fornecido pode danificar a antena.

Observações sobre os condutores de alimentação de energia e controle

- O condutor de controle da antena elétrica (azul) fornece +12 VCC ao ligar o sintonizador.
- Se o seu automóvel possui uma antena FM/AM embutida no vidro traseiro/lateral, conecte o condutor de controle da antena elétrica (azul) ou o condutor de alimentação de energia auxiliar (vermelho) ao terminal de energia do intensificador da antena. Para detalhes, consulte sua concessionária.
- Uma antena elétrica sem uma caixa de relé não pode ser usada com esta unidade.

Conexão de suporte para memória

Quando o condutor de alimentação de energia amarelo está conectado, a energia sempre será fornecida ao circuito de memória, mesmo quando a ignição estiver desligada.

Observações sobre a conexão do alto-falante

- Antes de conectar os alto-falantes, desligue a unidade.
- Use alto-falantes com uma impedância de 4 a 8 ohms e com capacidade de manuseio de energia adequada para evitar danos.
- Não conecte os terminais do alto-falante ao chassi do carro ou conecte os terminais dos alto-falantes direito aos alto-falantes esquerdos.
- Não conecte o terra (aterramento) desta unidade ao terminal negativo (-) de um alto-falante.
- Não tente conectar os alto-falantes em paralelo.
- Conecte somente alto-falantes passivos. Conectar os alto-falantes ativos (com amplificadores embutidos) aos terminais do alto-falante pode danificar a unidade.
- Para evitar um mau funcionamento, não use os condutores dos alto-falantes embutidos instalados em seu automóvel se apresentarem um condutor negativo (-) comum para os alto-falantes direitos e esquerdos.
- Não conecte os condutores do alto-falante da unidade entre si.

4

Tipo de freio de pedal

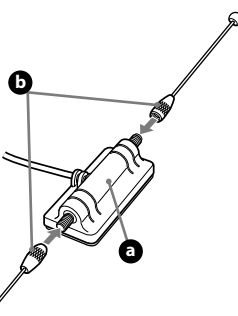
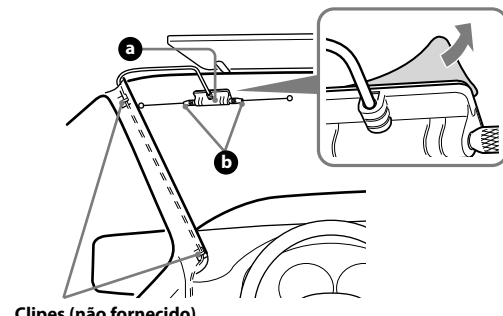


Cabo do interruptor do freio de mão

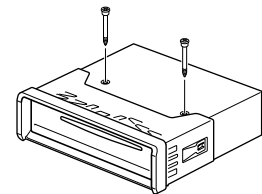
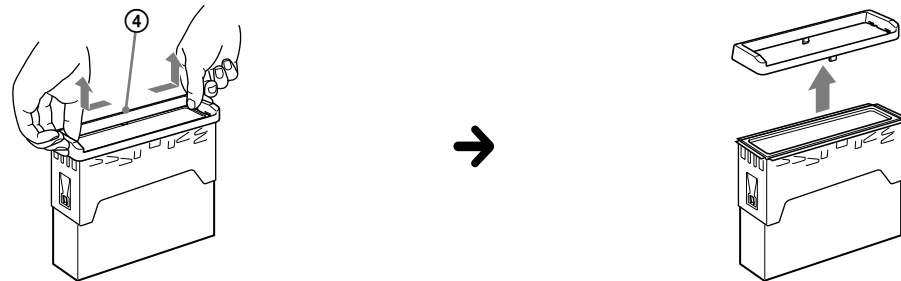
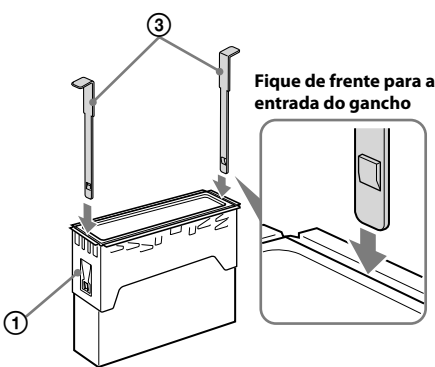
Tipo de freio de mão



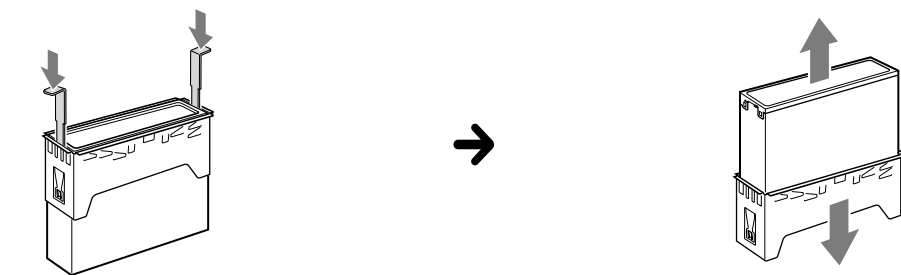
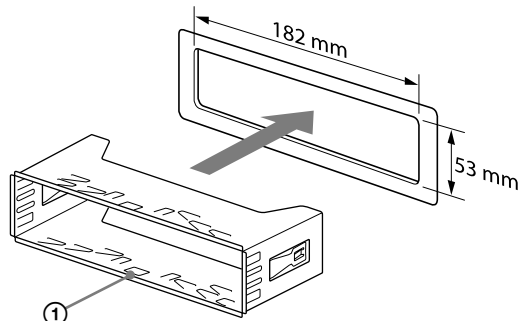
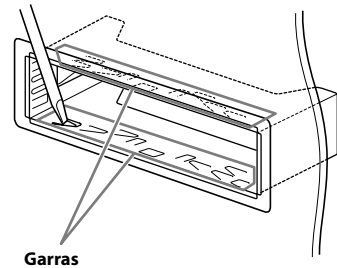
Cabo do interruptor do freio de mão

5**2**

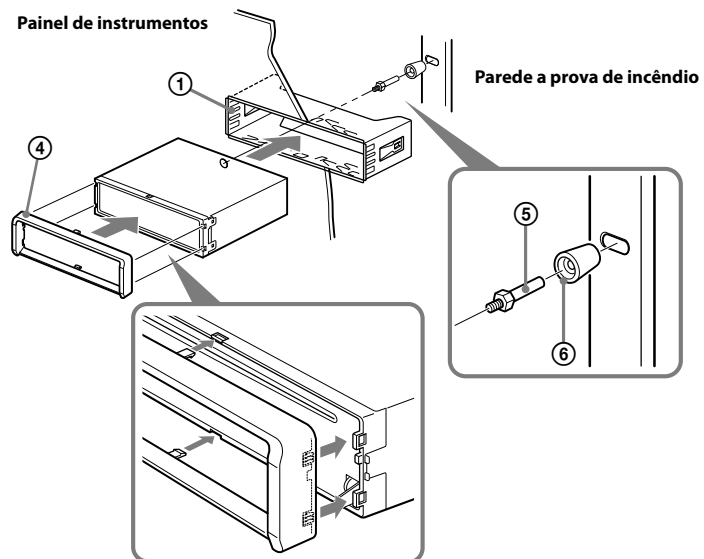
Clipes (não fornecido)

6**1****2****3**

Fique de frente para a entrada do gancho

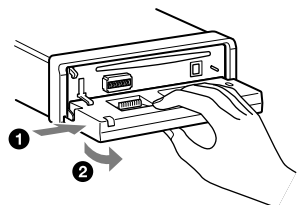
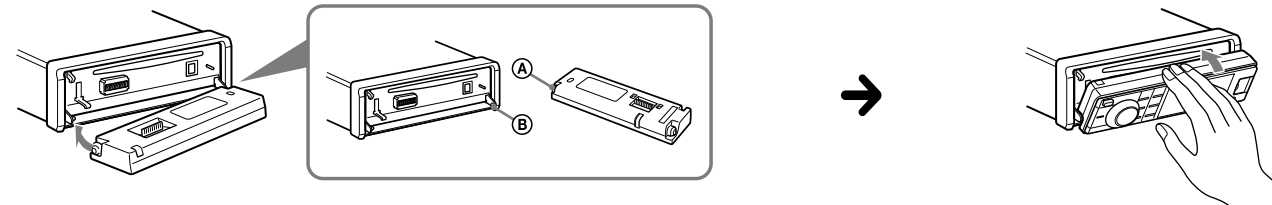
**7****1****2**

Garras

3

Painel de instrumentos

Parede a prova de incêndio

8**A****B****Precauções**

- Escolha o local de instalação cuidadosamente para que a unidade não interfira nas operações de direção normal.
- Evite instalar a unidade em áreas sujeitas a poeira, sujeira, vibração excessiva ou altas temperaturas, como sob luz solar direta ou próximo a dutos de aquecedores.
- Use somente equipamento de montagem fornecido para instalação segura.

Ajuste do ângulo de montagem

Ajuste o ângulo de montagem para menos de 30°.

Conectando o condutor do freio de mão

Certifique-se de conectar o condutor do freio de mão (luz verde) do cabo de conexão de alimentação de energia (2) ao cabo do interruptor do freio de mão (1). A posição de montagem do cabo do interruptor do freio de mão depende do seu automóvel. Consulte sua concessionária ou seu revendedor Sony mais próximo para mais detalhes.

Instalando a antena da TV One-Seg

Para aproveitar a TV One-Seg, você precisa instalar a antena da TV One-Seg. Escolha o local de instalação para melhor recepção.

- 1 Parafuse os elementos da antena One-Seg (1) à base da antena (2).
- 2 Remova o selo adesivo da base da antena (1) e anexe-o à parte superior do vidro frontal com o cabo virado para cima (como ilustrado).
- 3 Instale um clipe (não fornecido) e ajuste o comprimento e a posição do cabo de modo a não obstruir a sua condução.

Removendo o colar de proteção e o suporte

Antes de instalar a unidade, remova o colar de proteção (1) e o suporte (2) da unidade.

- 1 Remova os parafusos pré-instalados.
- 2 Remova o colar de proteção (1). Comprimir ambas as extremidades do colar de proteção (1) e empurrar para fora, depois puxar.
- 3 Remova o suporte (2).
 - 1 Insira ambas as chaves de liberação (3) juntas entre a unidade e o suporte (2) até ouvir um clique.
 - 2 Puxe o suporte (2) para baixo e, em seguida, puxe a unidade para cima para separar.

Exemplo de montagem**Instalação no painel de instrumentos**

- Observações**
- Se necessário, dobre as garras para fora para um ajuste adequado (1-2).
 - Certifique-se de que os dois trincos no colar de proteção (1) estão encavados adequadamente das entradas da unidade (1-3).

Como retirar e colocar o painel frontal

Antes de instalar a unidade, retire o painel frontal.

8-A Para retirar

Antes de retirar o painel frontal, certifique-se de pressionar (OFF). Pressione (OPEN) e, em seguida, deslize o painel frontal para o lado direito e puxe para o lado esquerdo.

8-B Para colocar

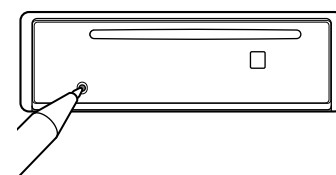
Engate a parte (A) do painel frontal com a parte (B) da unidade, como ilustrado, e empurre o lado esquerdo na posição até ouvir um clique.

Tenha cuidado se a ignição do seu automóvel não estiver na posição ACC

Ocorrerá um descarregamento desnecessário da bateria se a unidade estiver ligada diretamente a um sistema de ignição do automóvel que não possua uma posição ACC. Para evitar o descarregamento da bateria, instale um interruptor apropriado na linha ACC.

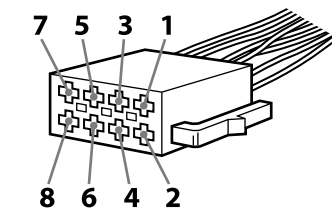
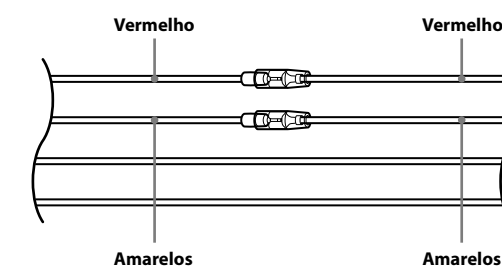
Botão de reinício

Quando a instalação e as conexões estiverem concluídas, certifique-se de pressionar o botão de reinício com a ponta de uma caneta, etc.

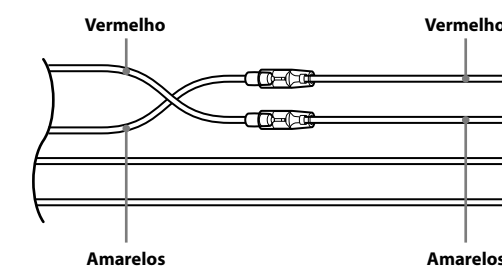
**Diagrama de conexão de energia**

O conector de energia auxiliar pode variar, dependendo do seu automóvel. Verifique o diagrama do conector de energia auxiliar do seu automóvel para garantir que as conexões correspondam corretamente. Existem dois tipos básicos (ilustrados abaixo). Você pode precisar mudar as posições dos conectores amarelo e vermelho do cabo de conexão da alimentação de energia da unidade (2). Após corresponder as conexões e os condutores de alimentação de energia comutados, conecte a unidade à alimentação de energia do automóvel. Se você tiver alguma pergunta ou problemas relacionados à sua unidade que não são cobertos por estas instruções, consulte sua concessionária.

Conector de energia auxiliar

**a**

4	Amarelos	Alimentação de energia contínua	7	Vermelho	Alimentação de energia comutada
---	----------	---------------------------------	---	----------	---------------------------------

b

4	Amarelos	Alimentação de energia comutada	7	Vermelho	Alimentação de energia contínua
---	----------	---------------------------------	---	----------	---------------------------------