

SONY

Memory Card Recorder Guía de inicio rápido



ICD-LX30

4-297-165-51 (1)

© 2011 Sony Corporation Printed in China



Le damos la bienvenida a su nueva grabadora con tarjeta de memoria de Sony!

Esta es la Guía de inicio rápido en la cual se ofrecen instrucciones sobre las operaciones básicas de la grabadora con tarjeta de memoria.

Le rogamos leerla detenidamente. Esperamos que disfrute utilizando su nueva grabadora con tarjeta de memoria de Sony.

Consulte el manual de instrucciones almacenado en la tarjeta de memoria SD suministrada para obtener información detallada de las funciones.

Comprobación del contenido del paquete

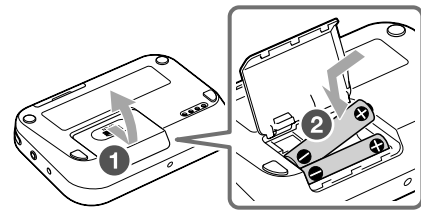
- Grabadora con tarjeta de memoria (1)
- Tarjeta de memoria SD (2GB) (1)
- Pilas alcalinas LR03 (tamaño AAA) (2)
- Bolsa de transporte (1)
- Correa de mano (1)
La correa se coloca a través del orificio para la correa de mano de la grabadora con tarjeta de memoria.
- Manual de instrucciones (almacenado en la tarjeta de memoria SD suministrada)
- Guía de inicio rápido (1)

- Adaptador de CA (1)

Cuando formatee la tarjeta de memoria SD suministrada, también se borrará el manual de instrucciones almacenado en la tarjeta de memoria SD suministrada. Para conseguir otra copia del manual de instrucciones, visite la página principal de soporte técnico de Sony: <http://support.sony-europe.com/DNA>

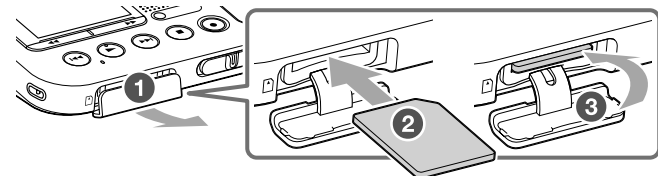
Procedimientos iniciales

1 Inserte dos pilas.



- 1 Deslice y levante la tapa del compartimento de la pila.
- 2 Inserte pilas alcalinas LR03 (tamaño AAA) con la polaridad correcta y cierre la tapa.

2 Inserte la tarjeta de memoria SD suministrada.

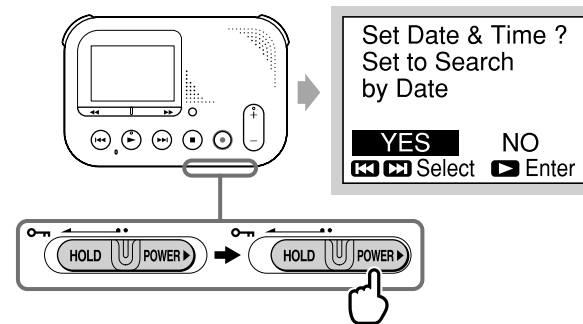


- 1 Abra la cubierta de la ranura para la tarjeta de memoria.
- 2 Inserte una tarjeta de memoria con firmeza en el extremo de la ranura hasta que encaje con un chasquido.
- 3 Cierre la cubierta de la ranura para la tarjeta de memoria.

Nota

La grabadora con tarjeta de memoria no incluye una memoria interna. Asegúrese de insertar la tarjeta de memoria antes de grabar.

3 Deslice el interruptor HOLD-POWER en el sentido de "POWER" y manténgalo en esa posición para encender la grabadora con tarjeta de memoria.

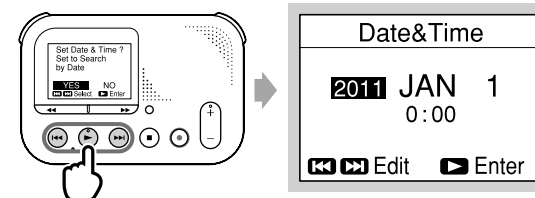


Sugerencia

El interruptor HOLD-POWER vuelve automáticamente a la posición central cuando se suelta.

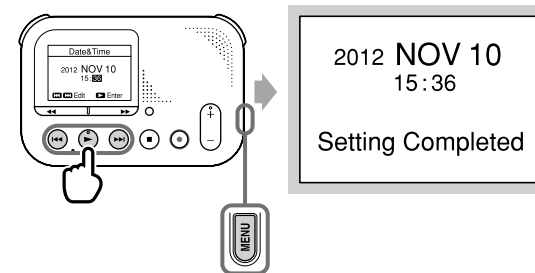
4 Pulse ◀ o ▶ para seleccionar "YES" y, a continuación, pulse ▶ para ajustar el reloj.

Aparece la pantalla de ajuste del reloj.



5 Ajuste el año, el mes, el día, la hora y los minutos en este orden, mediante ◀ o ▶ y ▶.

Al ajustar los minutos, aparece el mensaje "Setting Completed".



Sugerencia

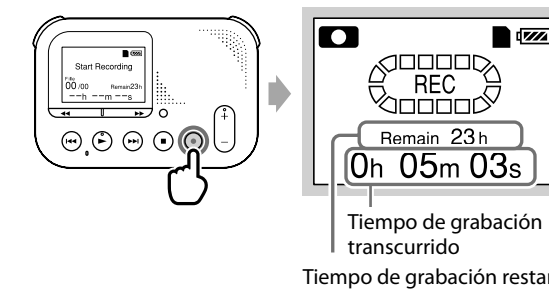
Si comete un error al ajustar el reloj, puede pulsar MENU para volver a la pantalla anterior.

Uso de la grabadora con tarjeta de memoria

En esta sección se explica cómo reproducir el archivo de grabación de prueba inmediatamente. Los archivos grabados no se borran si se graba el siguiente archivo en unos pocos segundos.

1 Pulse ⏻ para iniciar la grabación.

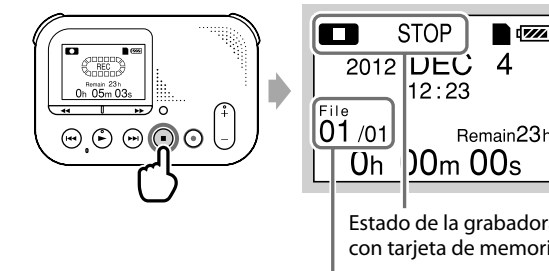
El botón ⏻ se ilumina y la grabadora con tarjeta de memoria entra en el modo de grabación.



Tiempo de grabación transcurrido
Tiempo de grabación restante

2 Pulse ⏸ para detener la grabación.

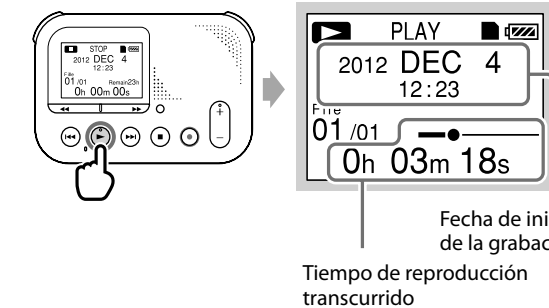
"Please Wait" aparece en el visor y se detiene la grabación.



Estado de la grabadora con tarjeta de memoria
Número del archivo grabado (en la secuencia de archivos grabados el mismo día)/Número total de archivos grabados en la misma fecha

3 Pulse ▶ para reproducir.

Se inicia la reproducción de la grabación de prueba.

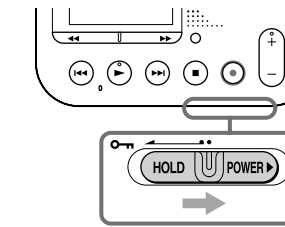


Fecha de inicio de la grabación
Tiempo de reproducción transcurrido

4 Pulse ⏸ para detener la reproducción.

Se detiene la grabación de prueba.

Para apagarla

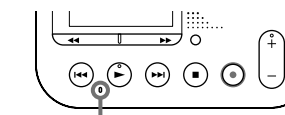


Deslice el interruptor HOLD-POWER en el sentido de "POWER" y manténgalo en esa posición hasta que aparezca la animación "Power Off". La grabadora con tarjeta de memoria se apagará en unos pocos segundos.

Sugerencia

Si no va a utilizar la grabadora con tarjeta de memoria durante un período de tiempo prolongado, se recomienda apagar la grabadora con tarjeta de memoria. Si la grabadora con tarjeta de memoria está en el modo de parada y deja la grabadora con tarjeta de memoria sin efectuar ninguna operación durante aproximadamente 30 minutos, se activará la función de apagado automático.

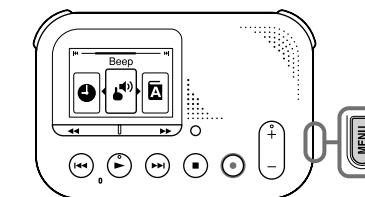
Acerca del indicador de acceso de la tarjeta de memoria



Indicador de acceso de la tarjeta de memoria

El indicador de acceso de la tarjeta de memoria parpadea en color naranja cuando la grabadora con tarjeta de memoria está accediendo a la tarjeta de memoria. No extraiga la tarjeta de memoria SD o las pilas, ni desconecte el adaptador de CA cuando el indicador de acceso de la tarjeta de memoria esté parpadeando.

Para desactivar el pitido (OFF)



Pulse MENU para entrar en el modo de menú.

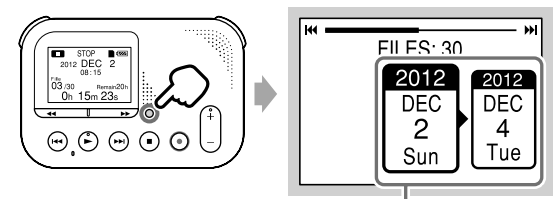
Pulse ◀ o ▶ para seleccionar "Beep" y, a continuación, pulse ⏻.

Pulse ⏻ o ⏻ para seleccionar "OFF" y, a continuación, pulse ⏻.

Búsqueda de los archivos grabados

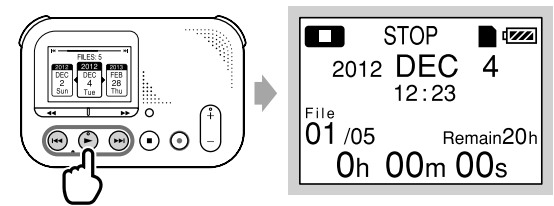
1 Pulse SEARCH.

Aparece la pantalla de selección de fecha.



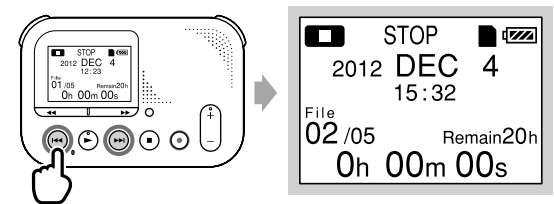
Cuadro de fecha de grabación

2 Pulse ◀ o ▶ para seleccionar la fecha de grabación del archivo deseado y, a continuación, pulse ▶.



3 Pulse ◀ o ▶ para seleccionar un archivo.

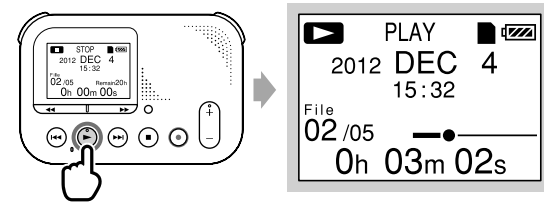
Pulse ▶ para seleccionar un archivo más reciente.
Pulse ◀ para seleccionar un archivo anterior.



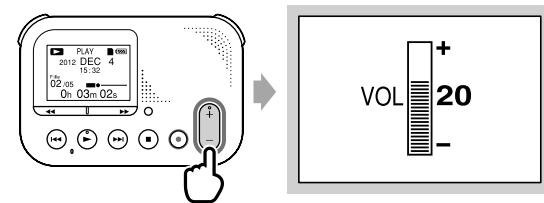
Reproducción del archivo buscado

1 Pulse ▶ para comenzar la reproducción.

Se inicia la reproducción del archivo seleccionado.

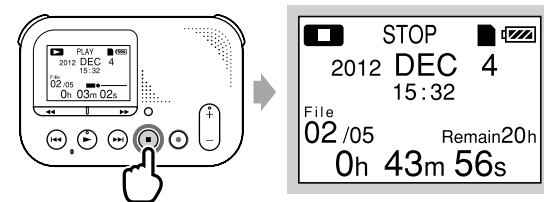


2 Pulse VOL +/- para ajustar el volumen.



3 Pulse ◻ para detener la reproducción.

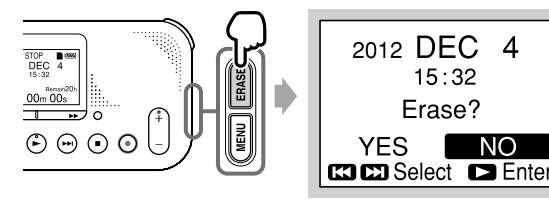
El archivo seleccionado se detiene.



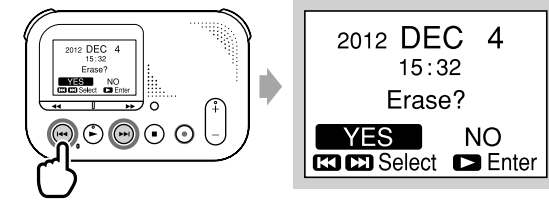
Borrado del archivo buscado

1 Pulse ERASE.

Aparece "Erase?" y el archivo especificado se reproduce para confirmación.

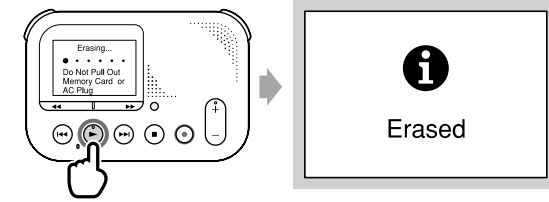


2 Pulse ◀ o ▶ para seleccionar "YES".



3 Pulse ▶.

Aparece la animación "Erasing..." en el visor y se borrará el archivo seleccionado.



Sugerencia

Si borra un archivo, los restantes archivos avanzarán para que no quede espacio entre ellos.

Precauciones

Alimentación

Utilice la unidad sólo con CC de 3,0 V o 2,4 V. Utilice dos pilas alcalinas LR03 (tamaño AAA) o dos pilas recargables NH-AAA, o bien conecte la toma DC IN 3V en una toma de corriente mediante un adaptador de CA.

Seguridad

No utilice la unidad mientras conduce, va en bicicleta o utiliza cualquier vehículo motorizado.

Manejo

- No deje la unidad cerca de fuentes de calor, ni en lugares expuestos a la luz solar directa, polvo excesivo o golpes mecánicos.
- Si se introduce algún objeto sólido o líquido en la unidad, extraiga las pilas y hágala revisar por personal cualificado antes de seguir utilizándola.

Si tiene problemas o preguntas acerca de esta unidad, consulte al distribuidor Sony más cercano.

No instale el adaptador de CA en un espacio limitado, como una estantería o un armario integrado.

Como el enchufe principal del adaptador de CA se usa para desconectar el adaptador de CA de la red eléctrica, enchúfelo en una toma de corriente de CA de fácil acceso. Si observa alguna anomalía, desconéctelo inmediatamente de la toma de corriente de CA.

Para reducir el riesgo de incendio o descarga eléctrica, no exponga el adaptador de CA a goteo o salpicaduras y no coloque objetos llenos de líquido, como jarrones, sobre el adaptador de CA.

Capacidad de la tarjeta de memoria SD suministrada con la grabadora con tarjeta de memoria (capacidad disponible para el usuario)

2 GB (aprox. 1,80 GB = 1.932.734.976 bytes)

Una parte de la capacidad de la memoria es usada como área de control.

Para evitar un posible daño del sistema auditivo, no escuche con niveles de volumen alto durante largos periodos de tiempo.



Aviso para los clientes: la siguiente información sólo es pertinente para los equipos vendidos en países que aplican las directivas de la UE.

El fabricante de este producto es Sony Corporation, 1-7-1 Konan Minato-ku Tokyo, 108-0075 Japón. El representante autorizado para EMC y seguridad en el producto es Sony Deutschland GmbH, Hedelfinger Strasse 61, 70327 Stuttgart, Alemania. Para cualquier asunto relacionado con servicio o garantía por favor diríjase a la dirección indicada en los documentos de servicio o garantía adjuntados con el producto.