

SONY

Memory Card Recorder Snelstartgids



ICD-LX30

4-297-165-61 (1)

© 2011 Sony Corporation Printed in China



Welkom bij uw nieuwe Sony-geheugenkaartrecorder!

Dit is de Snelstartgids, die instructies bevat voor de basisbewerkingen van de geheugenkaartrecorder.

Lees dit document zorgvuldig door. We hopen dat u uw nieuwe Sony-geheugenkaartrecorder met veel plezier zult gebruiken.

Raadpleeg voor meer informatie over de functies de gebruiksaanwijzing die is opgeslagen op de meegeleverde SD-geheugenkaart.

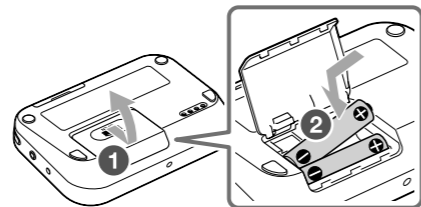
De inhoud van de verpakking controleren

- Geheugenkaartrecorder (1)
- SD-geheugenkaart (2 GB) (1)
- LR03-alkalinebatterijen (AAA-formaat) (2)
- Draagtas (1)
- Polsriem (1)
De polsriem is via de opening voor een polsriem bevestigd aan de geheugenkaartrecorder.
- Gebruiksaanwijzing (opgeslagen op de meegeleverde SD-geheugenkaart)
- Snelstartgids (1)
- Netspanningsadapter (1)

Wanneer u de meegeleverde SD-geheugenkaart formatteert, wordt ook de gebruiksaanwijzing gewist die is opgeslagen op de meegeleverde SD-geheugenkaart. Ga naar de ondersteuningspagina van Sony voor een nieuwe kopie van de gebruiksaanwijzing: <http://support.sony-europe.com/DNA>

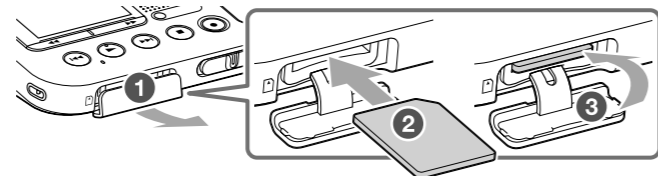
Aan de slag

1 Plaats twee batterijen.



- 1 Verschuif de klep van de batterijhouder en til deze omhoog.
- 2 Plaats LR03-alkalinebatterijen (AAA-formaat) met de polen in de juiste richting en sluit de klep.

2 Plaats de meegeleverde SD-geheugenkaart.

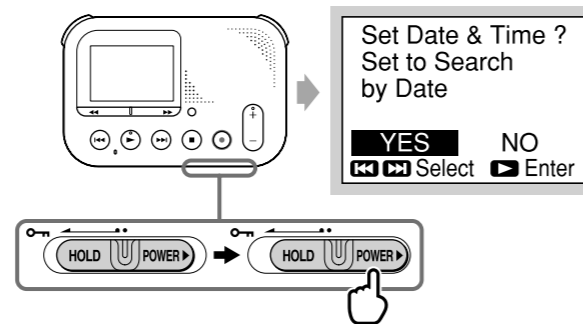


- 1 Open het klepje van de geheugenkaartsleuf.
- 2 Plaats een geheugenkaart in de sleuf door deze erin te duwen totdat deze vastklikt in het einde van de sleuf.
- 3 Sluit het klepje van de geheugenkaartsleuf.

Opmerking

De geheugenkaartrecorder heeft geen intern geheugen. Zorg ervoor dat u de geheugenkaart plaatst voordat u opneemt.

3 Schuif de HOLD-POWER-schakelaar in de richting van "POWER" en houd deze in deze stand om de geheugenkaartrecorder in te schakelen.

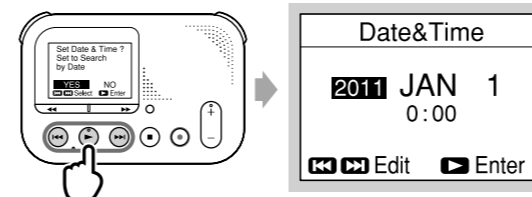


Tip

De HOLD-POWER-schakelaar keert automatisch terug naar de middelste stand wanneer u deze loslaat.

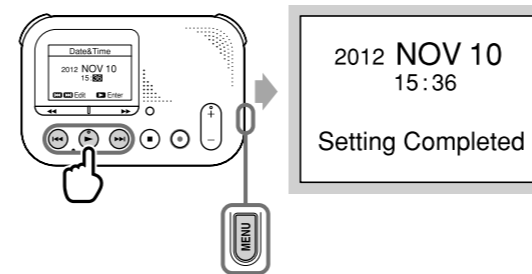
4 Druk op of om "YES" te selecteren en druk vervolgens op om de klokinstellingen in te stellen.

Het instelvenster voor de klok wordt weergegeven.



5 Stel achtereenvolgens jaar, maand, dag, uur en minuten in met of en .

Wanneer u de minuten hebt ingesteld, wordt het bericht "Setting Completed" weergegeven.



Tip

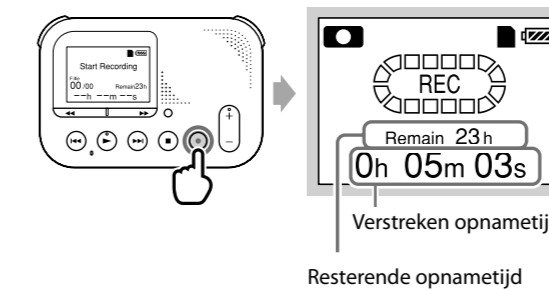
U kunt terugkeren naar het vorige venster door te drukken op MENU als u een fout hebt gemaakt in de klokinstellingen.

De geheugenkaartrecorder gebruiken

In dit gedeelte wordt uitgelegd hoe u onmiddellijk het testopnamebestand kunt afspelen. De opgenomen bestanden worden niet gewist als u het volgende bestand binnen enkele seconden opneemt.

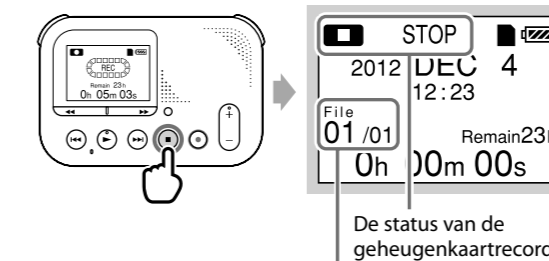
1 Druk op om met opnemen te beginnen.

De -toets gaat branden en de geheugenkaartrecorder wordt in de opnamestand gezet.



2 Druk op om het opnemen te stoppen.

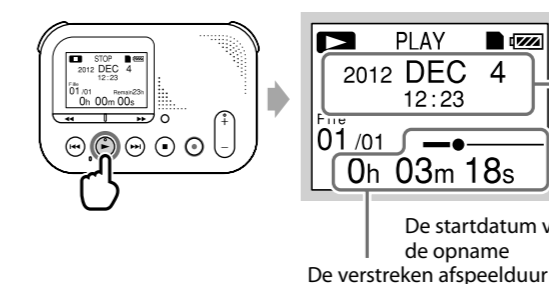
"Please Wait" wordt weergegeven in het display en vervolgens stopt het opnemen.



Het nummer van het opgenomen bestand (in de volgorde waarin bestanden op die dag zijn opgenomen)/Geeft het totale aantal bestanden weer die zijn opgenomen op dezelfde datum

3 Druk op om af te spelen.

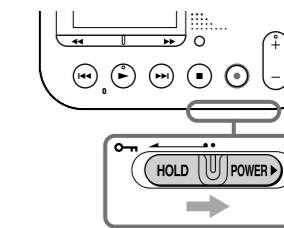
Het afspelen van de testopname begint.



4 Druk op om het afspelen te stoppen.

De testopname stopt.

De stroom uitschakelen

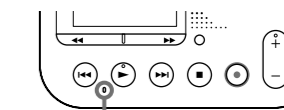


Schuif de HOLD-POWER-schakelaar in de richting van "POWER" en houd deze in deze stand tot het bericht "Power Off" wordt weergegeven. De geheugenkaartrecorder wordt na enkele seconden uitgeschakeld.

Tip

U kunt het beste de geheugenkaartrecorder uitschakelen wanneer u deze langere tijd niet gaat gebruiken. Als de geheugenkaartrecorder in de stopstand staat en u de geheugenkaartrecorder gedurende ongeveer 30 minuten niet gebruikt, treedt de automatische uitschakelfunctie in werking.

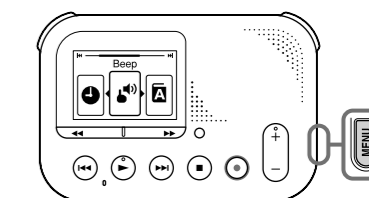
Over de aanduiding voor toegang tot de geheugenkaart



Aanduiding voor toegang tot de geheugenkaart

De aanduiding voor toegang tot de geheugenkaart knippert oranje terwijl de geheugenkaartrecorder toegang heeft tot de geheugenkaart. Terwijl de aanduiding voor toegang tot de geheugenkaart oranje knippert, mag u niet de SD-geheugenkaart of batterijen verwijderen of de netspanningsadapter loskoppelen.

De pieptoon uitschakelen



Druk op MENU om naar de menustand te gaan.

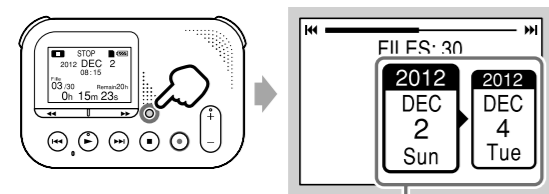
Druk op of om "Beep" te selecteren en druk vervolgens op .

Druk op of om "OFF" te selecteren en druk vervolgens op .

De opgenomen bestanden zoeken

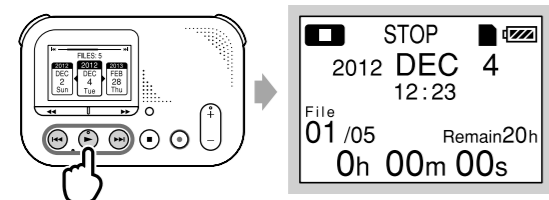
1 Druk op SEARCH.

Het selectievenster voor de datum wordt weergegeven.



Het vak voor een opnamedatum

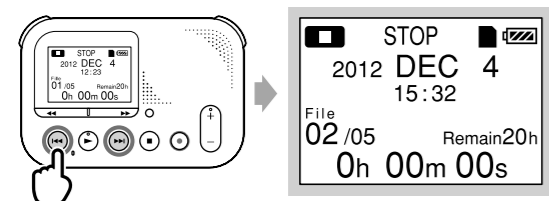
2 Druk op ◀ or ▶ om de datum te selecteren waarop u het gewenste bestand hebt opgenomen en druk vervolgens op ▶.



3 Druk op ◀ or ▶ om een bestand te selecteren.

Druk op ◀ om een recenter bestand te selecteren.

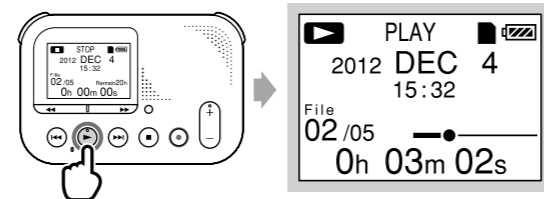
Druk op ▶ om een ouder bestand te selecteren.



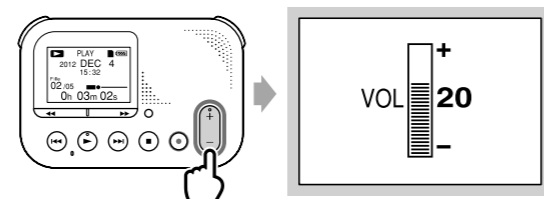
Het gezochte bestand afspelen

1 Druk op ▶ om het afspelen te beginnen.

Het afspelen van het geselecteerde bestand begint.

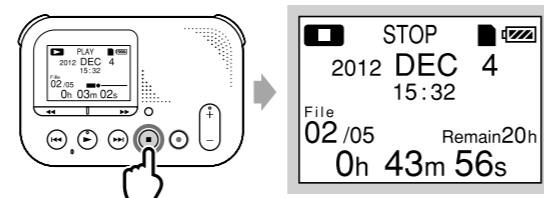


2 Druk op VOL +/- om het volume aan te passen.



3 Druk op ◻ om het afspelen te stoppen.

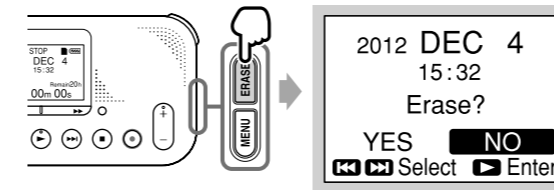
Het geselecteerde bestand stopt.



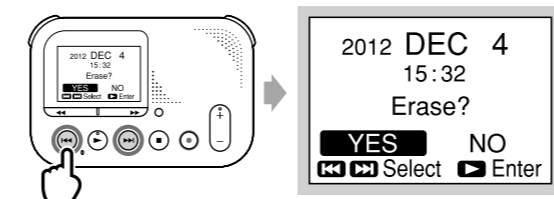
Het gezochte bestand wissen

1 Druk op ERASE.

"Erase?" wordt weergegeven en het opgegeven bestand wordt afgespeeld ter bevestiging.

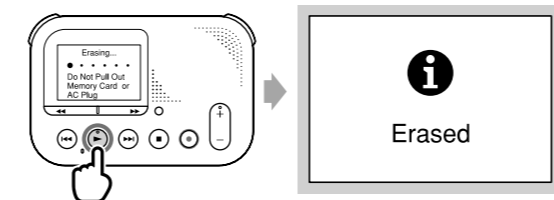


2 Druk op ◀ or ▶ om "YES" te selecteren.



3 Druk op ▶.

Het bericht "Erasing..." wordt in het display weergegeven en het geselecteerde bestand wordt gewist.



Als een bestand wordt gewist, schuiven de resterende bestanden op zodat er geen ruimte tussen de bestanden ontstaat.

Voorzorgsmaatregelen

Stroom

Gebruik het apparaat alleen op 3,0V of 2,4V gelijkstroom. Gebruik twee LR03-alkalinebatterijen (AAA-formaat) of twee oplaadbare NH-AAA-batterijen of sluit de DC IN 3V-aansluiting via een netspanningsadapter aan op een wandstopcontact.

Veiligheid

Gebruik het apparaat niet terwijl u autorijdt, fietst of een gemotoriseerd voertuig bedient.

Gebruik

- Laat het apparaat niet liggen in de buurt van een warmtebron of op een plaats waar dit wordt blootgesteld aan direct zonlicht, overmatig veel stof of mechanische schokken.
- Als er een object of vloeistof in het apparaat terechtkomt, moet u de batterijen verwijderen en het apparaat laten nakijken door een ervaren servicetechnicus voordat u het weer gebruikt.

Neem contact op met de dichtstbijzijnde Sony-handelaar voor vragen of problemen met het apparaat.

Installeer geen netspanningsadapter in een afgesloten ruimte, zoals een boekenrek of ingebouwde kast.

Aangezien de netstekker van de netspanningsadapter wordt gebruikt om de netspanningsadapter los te koppelen van het lichtnet, moet u de netspanningsadapter aansluiten op een gemakkelijk toegankelijk stopcontact. Als u merkt dat deze niet normaal functioneert, trekt u deze direct uit het stopcontact.

Stel de netspanningsadapter niet bloot aan waterdruppels of spatten en zet geen met vloeistof gevulde voorwerpen, zoals vazen, op de netspanningsadapter. Zo verkleint u het risico op brand of een elektrische schok.

Capaciteit van de SD-geheugenkaart die is meegeleverd bij de geheugenkaartrecorder (capaciteit beschikbaar voor gebruiker)

2 GB (ongeveer 1,80 GB = 1.932.734.976 byte)

Een deel van de geheugencapaciteit wordt gebruikt als beheergebied.

Voorkom mogelijke gehoorschade door niet gedurende langere tijd naar harde geluidsniveaus te luisteren.



Mededeling voor de klant: de volgende informatie is uitsluitend van toepassing op apparatuur verkocht in landen waar EU-richtlijnen gelden

De fabrikant van dit product is Sony Corporation, 1-7-1 Konan Minato-ku Tokio, 108-0075 Japan. De geautoriseerde vertegenwoordiging voor EMC en productveiligheid is Sony Deutschland GmbH, Hedelfinger Strasse 61, 70327 Stuttgart, Duitsland. Voor service- of garantie zaken verwijzen wij u graag naar de adressen in de afzonderlijke service/garantie documenten.