

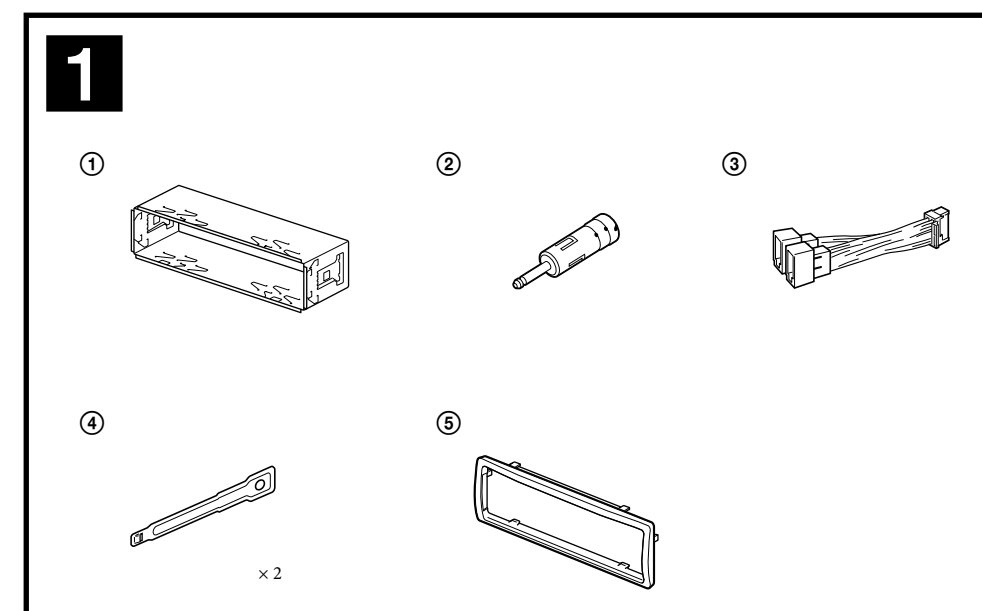
# FM/MW/LW Digital Media Player ЦИФРОВОЙ РЕСИВЕР

Установка/Подсоединение  
Встановлення/Підключення

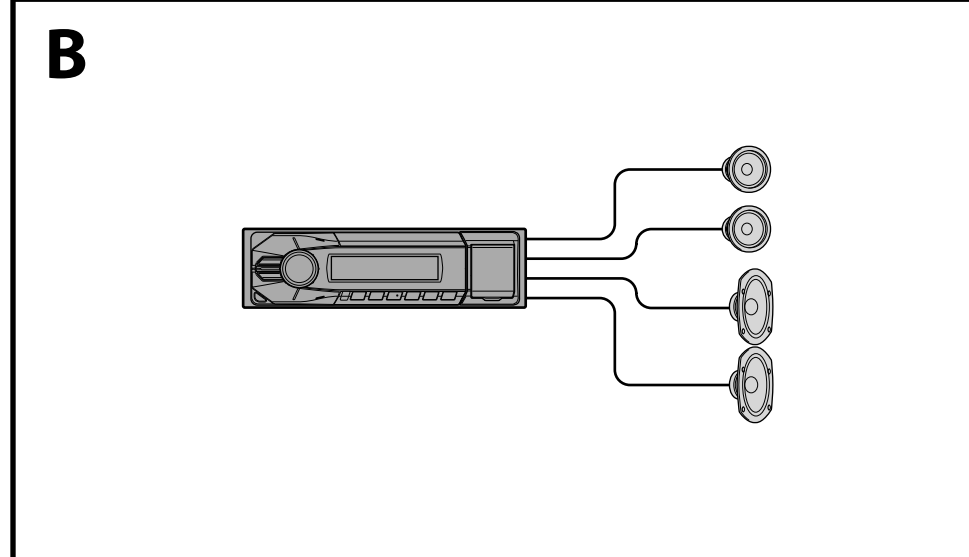
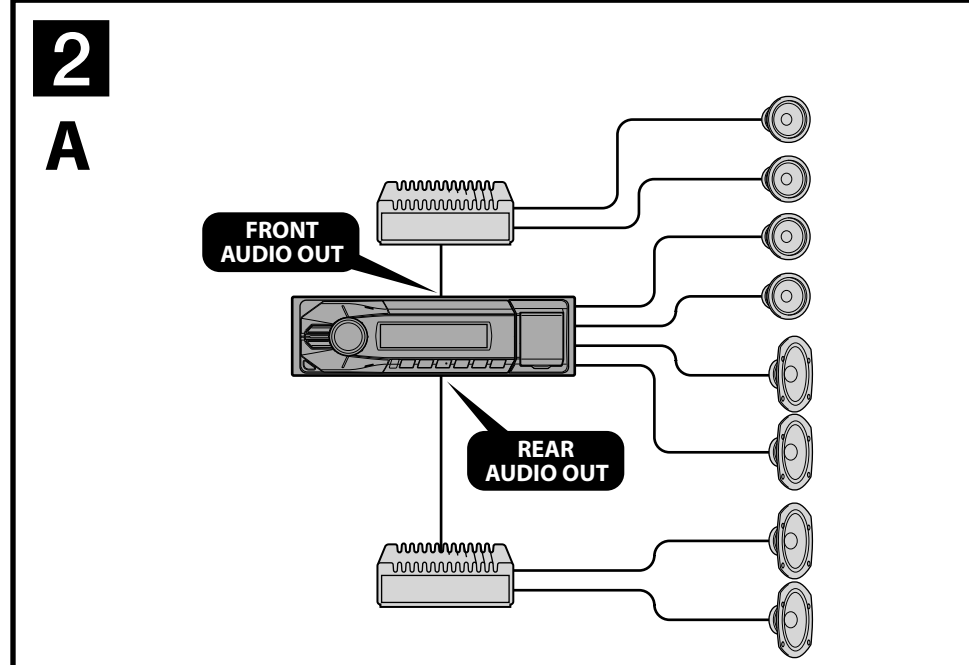
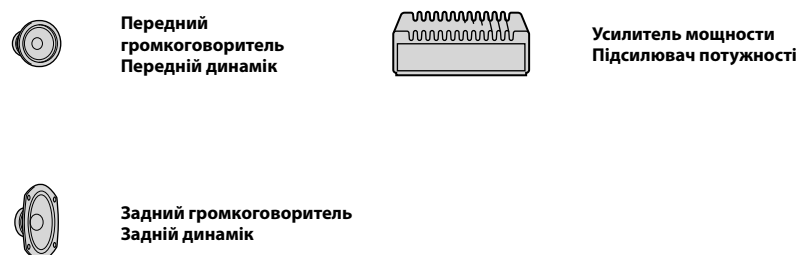


©2012 Sony Corporation Printed in Thailand

DSX-A50BTE



Оборудование, фигурирующее в иллюстрациях (не входит в комплект)  
Обладнання, зображене на малюнках (не надається в комплекті)



## Внимание

Обязательно устанавливайте это устройство на приборной панели автомобиля, так как его задняя часть нагревается во время работы.

- Данный аппарат предназначен для подключения только к аккумулятору 12 В постоянного тока с отрицательным заземлением.
- Не допускайте попадания проводов под винты или между подвижными деталями (например, между направляющими сидений).
- Перед выполнением соединения выключите зажигание автомобиля во избежание короткого замыкания.
- Сначала подсоедините соединительный кабель питания ③ к аппарату и громкоговорителям, а затем к контактам внешнего источника питания.
- **Подведите все провода заземления к одной точке заземления.**
- В целях безопасности обязательно изолируйте все свободные неподсоединенные провода изоляционной лентой.

## Примечания относительно провода питания (желтого)

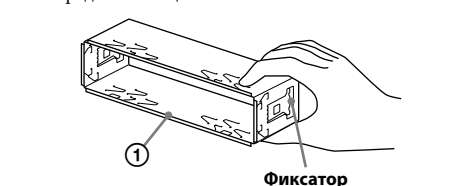
- При подключении этого аппарата вместе с другими стереокомпонентами номинальное значение силы тока в контуре питания автомобиля должно превышать суммарное значение силы тока, указанное на предохранителях всех компонентов.
- Если номинальное значение силы тока в контуре питания автомобиля недостаточно высокое, подсоедините аппарат напрямую к аккумулятору.

## Перечень деталей 1

- Цифры в списке соответствуют цифрам, упоминаемым далее в данной инструкции.
- Кронштейн ① и защитная манжета ② прикреплены к аппарату до установки. Прежде чем устанавливать устройство, снимите кронштейн ① с аппарата с помощью ключей для демонтажа ④. Дополнительную информацию см. в разделе "Снятие защитной манжеты и кронштейна ①" на обратной стороне страницы.
- **Сохраните ключи для демонтажа ④ для использования в будущем, так как они также потребуются при демонтаже аппарата из машины.**

## Внимание

Обращайтесь с кронштейном ① осторожно, чтобы не повредить пальцы.



**Примечание**  
Перед установкой убедитесь, что фиксаторы по обеим сторонам кронштейна ① закруты внутрь на 2 мм. Если фиксаторы находятся в прямом положении или выкруты наружу, аппарат не удастся надежно установить, и он может выскочить.

## Пример подсоединения 2

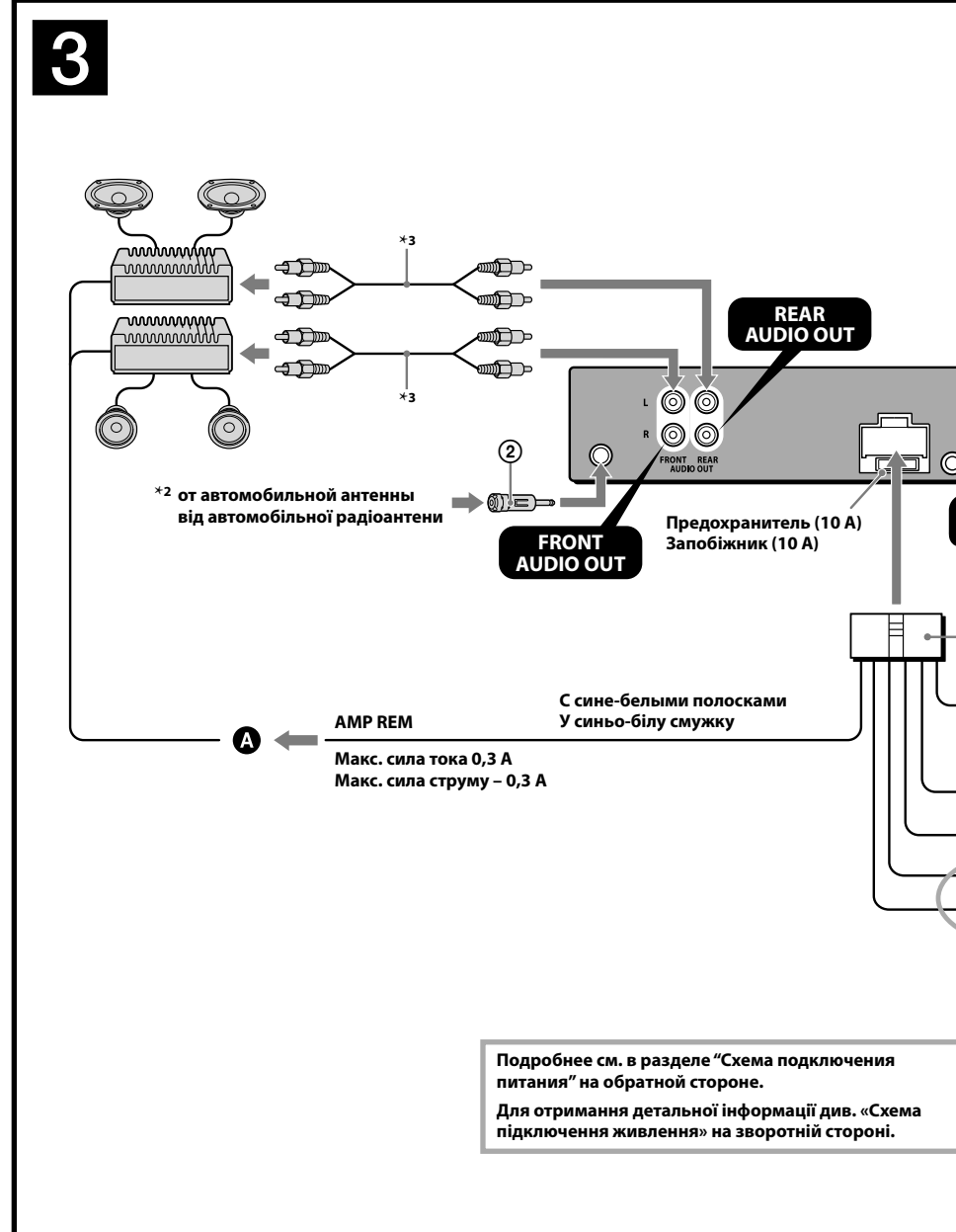
- **Примечания ②-А)**
- Прежде чем подключить аппарат к усилителю, обязательно подсоедините провод заземления.
- Звуковой сигнал будет воспроизводиться только в том случае, если используется встроенный усилитель.

## Схема подсоединения 3

**А Подключение к входу AMP REMOTE IN дополнительного усилителя мощности**  
Этот вариант подключения используется только для усилителей. Подключение любой другой системы может привести к повреждению аппарата.

## Предостережение

- Если Вы используете антенну с электрическим приводом без релейного блока, подсоединение этого аппарата посредством прилагаемого провода питания ③ может привести к повреждению антенны.
- **О проводах управления и питания**
- При включении тюнера, а также использовании функции AF (Альтернативные частоты) или TA (Сообщения о текущей ситуации на дорогах) по проводу питания приемной антенны (синий) подается +12 В постоянного тока.
- Если на заднем боковом стекле автомобиля установлена встроенная антенна диапазона FM/MW/LW, подсоедините провод управления антенной с электрическим приводом (синий) или провод питания аппарата (красный) к клемме питания существующего усилителя антенны. Чтобы получить дополнительные сведения, обратитесь к своему дилеру.
- Антенна с электрическим приводом, не снабженная релейным блоком, с этим аппаратом использоваться не может.

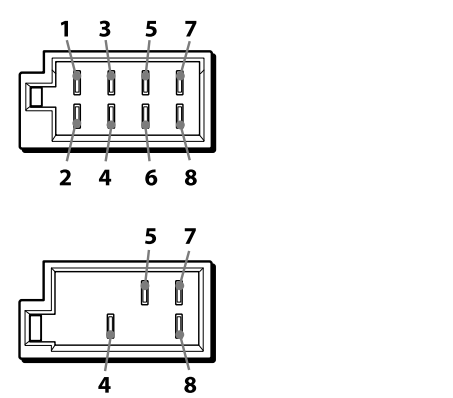


Подробнее см. в разделе "Схема подключения питания" на обратной стороне.  
Для получения детальной информации див. «Схема подключения живления» на обратной стороне.

- \* Полное сопротивление громкоговорителей: 4-8 Ом x 4
- \* Примечание о подсоединении антенны: Если антенна в Вашем автомобиле относится к типу, утвержденному ISO (Международной организацией по стандартизации), используйте для ее подсоединения прилагаемый переходник ②. Сначала подсоедините автомобильную антенну к прилагаемому переходнику, а затем к антенному гнезду аппарата.
- \* Кабель с разъемами RCA (не входит в комплект)
- \* Может потребоваться отдельный адаптер.
- \* Полный опир динамиків: 4-8 Ом x 4
- \* Примітка до підключення радіоантени: Якщо автомобільна радіоантена належить до типу ISO (Міжнародна організація зі стандартизації), для її підключення використуйте адаптер ②. Спочатку підключіть автомобільну антену до адаптера з комплекту, а потім підключіть її до гнізда антени в головному пристрої.
- \* Шнур RCA з контактними штирьками (не надається в комплекті)
- \* Може знадобитися окремий адаптер.

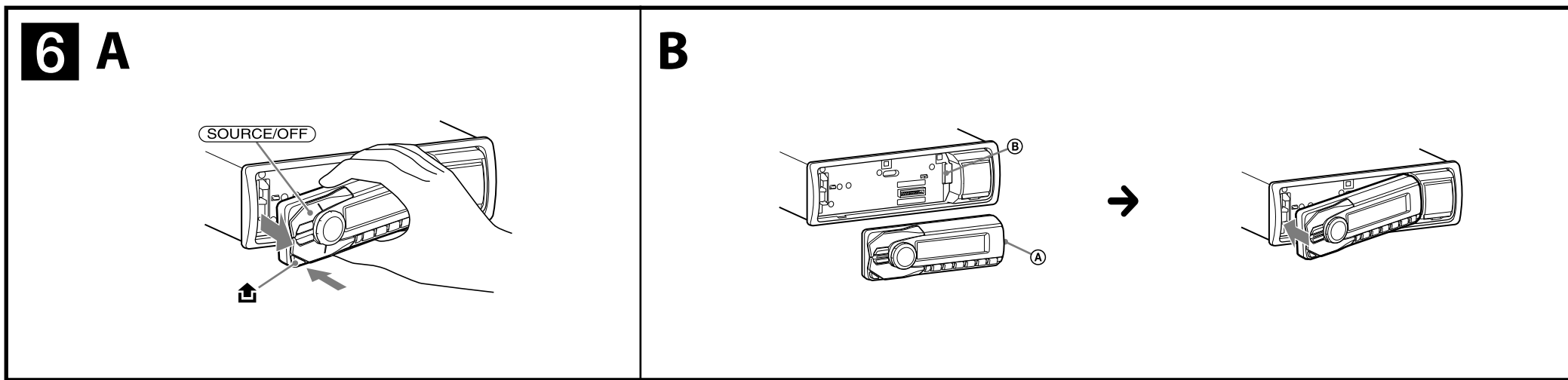
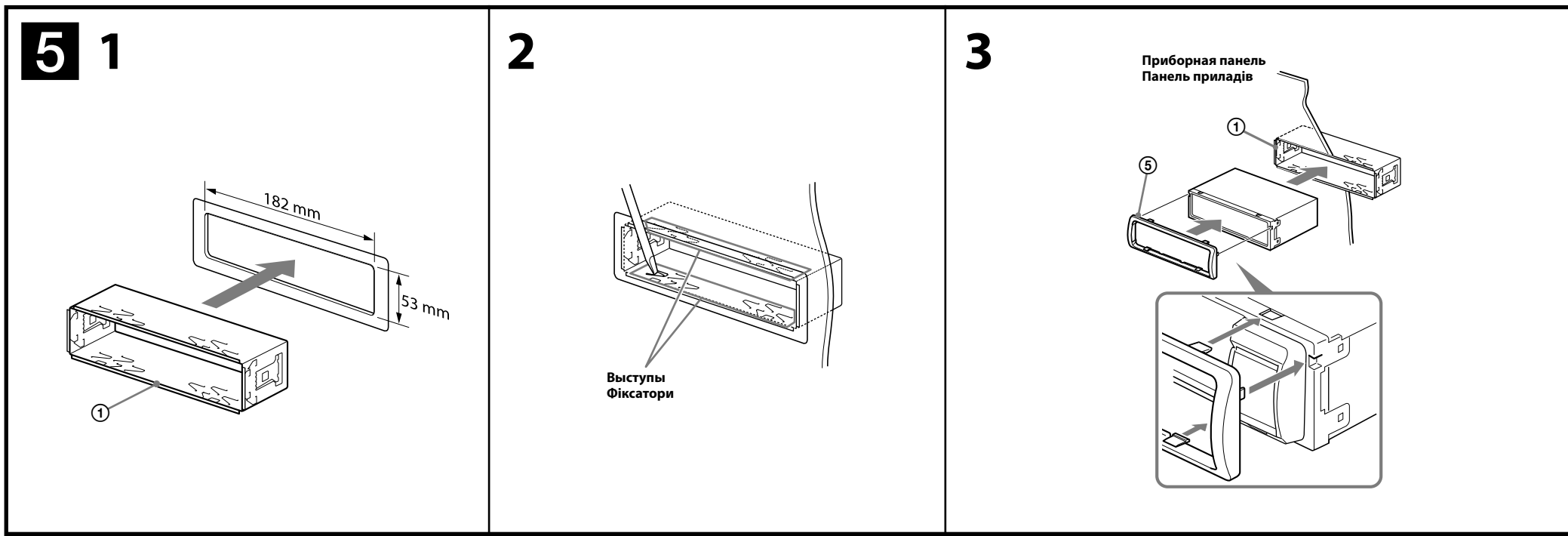
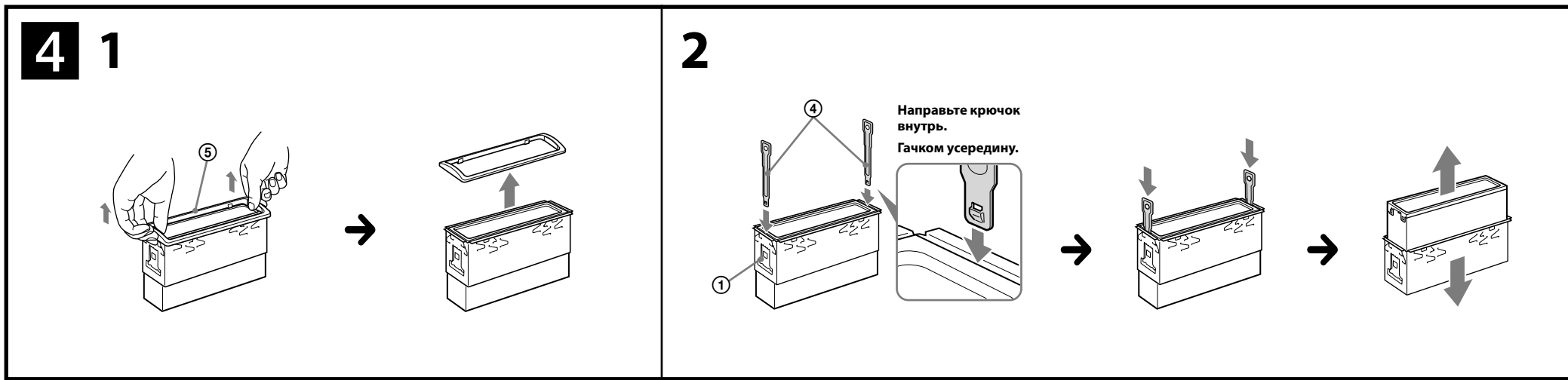
1	Фиолетовый	+	Громкоговоритель, задний, правый	5	Белый	+	Громкоговоритель, передний, левый
2	Фиолетовый	-	Громкоговоритель, задний, правый	6	Белый	-	Громкоговоритель, передний, левый
3	Серый	+	Громкоговоритель, передний, правый	7	Зеленый	+	Громкоговоритель, задний, левый
4	Серый	-	Громкоговоритель, передний, правый	8	Зеленый	-	Громкоговоритель, задний, левый

Позиции отрицательной полярности 2, 4, 6 и 8 имеют провода с полосками. Проводка до позиций из отрицательной полярности 2, 4, 6 и 8 - смугаста.



4	Желтый	Желтый	непрерывное поступление питания	7	Красный	импульсный источник питания
5	Синий	Синий	управление антенной с электрическим приводом	8	Черный	земля

Позиции 1, 2, 3 и 6 не имеют контактных штирьков. Позиции 1, 2, 3 та 6 не мають контактних штирьків.



### Меры предосторожности

- Место для установки аппарата выбирайте тщательно, чтобы он не мешал управлению автомобилем.
- Не устанавливайте аппарат там, где он будет подвержен воздействию пыли, грязи, чрезмерной вибрации или высоких температур, например в местах, попадающих под прямые солнечные лучи или находящихся вблизи вентиляционных решеток обогревателей.
- В целях обеспечения надежной и безопасной установки используйте лишь входящие в комплект монтажные детали.

### Допустимый угол установки

Установите аппарат под углом не более 45°.

### Снятие защитной манжеты и кронштейна 4

Перед установкой аппарата снимите с него защитную манжету ⑤ и кронштейн ①.

- 1 Снятие защитной манжеты ⑤.**  
Снимите защитную манжету ⑤, зацепив ее за края.
- 2 Снятие кронштейна ①.**  
① Вставьте одновременно до щелчка оба ключа для демонтажа ④ между аппаратом и кронштейном ①.  
② Потяните кронштейн ① вниз, а аппарат - вверх, чтобы отделить одно от другого.

### Пример установки 5

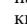
Установка аппарата в приборной панели

- Примечания**
- При необходимости отогните эти выступы наружу, чтобы обеспечить плотную подгонку (B-2).
  - Убедитесь, что 4 фиксатора, имеющиеся на защитной манжете ⑤, надежно вставлены в отверстия на аппарате (B-3).

### Порядок снятия и установки передней панели 6

Перед установкой аппарата снимите с него переднюю панель.

### 6-A Снятие панели

Прежде чем снимать переднюю панель, обязательно нажмите и удерживайте (SOURCE/OFF). Нажмите кнопку , затем снимите панель, потянув ее на себя.

### 6-B Установка панели

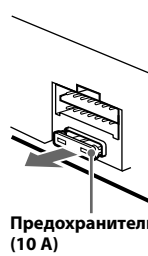
Сначала присоедините часть A передней панели к части B аппарата, как это показано на иллюстрации, а затем вдвиньте в паз левую часть панели до легкого щелчка.

### Внимание. Если в замке зажигания нет положения ACC

Задайте функцию автоматического выключения. Для получения дополнительной информации см. прилагаемые инструкции по эксплуатации. После выключения аппарата его питание будет автоматически отключено в установленное время, что предотвращает разрядку аккумулятора. Если функция автоматического выключения не задана, то при каждом выключении зажигания нажмите и удерживайте кнопку (SOURCE/OFF) до тех пор, пока дисплей не погаснет.

### Замена предохранителя

При замене предохранителей обязательно используйте только те, которые соответствуют силе тока, указанной на оригинальном предохранителе. Если перегорел предохранитель, проверьте подключение питания и замените предохранитель. Если после замены предохранитель снова перегорел, это может означать неисправность устройства. В этом случае обратитесь к ближайшему дилеру Sony.



### Заходи безпеки

- Уважно виберіть місце для встановлення, щоб пристрій не перешкодив нормальному керуванню автомобілем.
- Уникайте встановлення пристрою у місцях, що піддаються впливу пилу, бруду, надмірної вібрації або високої температури, наприклад, у місцях, на які падає пряме сонячне проміння, або біля вентиляційних отворів обігрівача.
- Для безпечного та надійного встановлення використовуйте монтажні обладнання тільки з комплекту поставки.

### Регулювання кута встановлення

Відрегулюйте кут встановлення таким чином, щоб він був не більше 45°.

### Від'єднання захисної манжети та кронштейна 4

Перед встановленням аппарата від'єднайте захисну манжету ⑤ та кронштейн ① від аппарата.

- 1 Від'єднання захисної манжети ⑤.**  
Захопіть обидва краї захисної манжети ⑤, а потім витягніть її.
- 2 Від'єднання кронштейна ①.**  
① Вставте обидва демонтажні ключі ④ разом між аппаратом і кронштейном ①, доки не пролунає клацання.  
② Потягніть кронштейн ① донизу, а потім потягніть виріб догори, щоб роз'єднати їх.

### Приклад встановлення 5

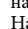
Встановлення в панель приладів

- Примітки**
- Якщо потрібно, вигніть ці выступи назовні, щоб забезпечити щільну фіксацію (B-2).
  - Переконайтеся, що 4 фіксатори на захисній манжеті ⑤ належним чином встановлені в отвори, навані в апараті (B-3).

### Порядок від'єднання і приєднання передньої панелі 6

Перед встановленням аппарата від'єднайте передню панель.

### 6-A Для від'єднання

Перш ніж від'єднати передню панель, обов'язково натисніть і утримуйте кнопку (SOURCE/OFF). Натисніть кнопку , а потім потягніть панель до себе.

### 6-B Для приєднання

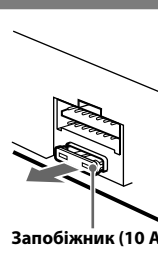
З'єднайте частину A передньої панелі з частиною B пристрою, як показано на ілюстрації, і натискайте на ліву сторону, доки панель, клацнувши, не стане на місце.

### Увага. Якщо у замку запалювання автомобіля немає положення ACC

Обов'язково налаштуйте функцію автоматичного вимкнення. Для отримання детальної інформації див. інструкції з експлуатації, які постачаються в комплекті. Після вимкнення пристрою він автоматично вимкне живлення у встановлений час, що запобігає витраті заряду акумулятора. Якщо функцію автоматичного вимкнення не встановлено, після кожного вимкнення запалювання натискайте та утримуйте (SOURCE/OFF), доки не зникне зображення на дисплеї.

### Заміна запобіжника

Замінюючи запобіжник, переконайтеся, що новий запобіжник розрахований на таку саму силу струму, як і оригінальний. Якщо запобіжник перегоріє, перевірте підключення живлення та замініть запобіжник. Якщо запобіжник перегоріє знову після заміни, причиною цього може бути внутрішня неполадка. У такому разі зверніться до найближчого дилера Sony.



### Схема подключения питания

В разных автомобилях могут использоваться разные дополнительные разъемы питания. Чтобы убедиться в правильности подсоединения, обратитесь к схеме подключения дополнительного разъема питания Вашего автомобиля. Есть три основных типа (как показано на рисунке ниже). Возможно, Вам придется поменять местами подключение красного и желтого проводов в соединительном кабеле питания стереосистемы. После проверки правильности подключения в разъемах подключите аппарат к электропитанию автомобиля. Если у Вас есть какие-либо вопросы или проблемы, связанные с подключением аппарата, которые не рассматриваются в настоящем руководстве, обратитесь за советом к дилеру автомобильной фирмы.

### Схема підключення живлення

Додоміжний роз'єм живлення може бути різним залежно від автомобіля. Перевірте схему допоміжного роз'єму живлення у своєму автомобілі, щоб вивіритися у правильності з'єднань. Існує три основні типи (показано нижче). Може знадобитися поміняти місцями положення червоного і жовтого дротів у кабелі живлення автомобільної стереосистеми. Після перевірки правильності підключення в роз'ємах, підключіть пристрій до електроживлення автомобіля. Якщо виникли запитання або проблеми з пристроєм, не описані в цій інструкції, зверніться за допомогою до дилера автомобільної компанії.

Допоміжний роз'єм живлення  
Додатковий роз'єм живлення

**a**

Красный Червоний  
Желтый Жовтий

4	Желтый Жовтий	непрерывное поступление питания непрерывне постачання живлення	7	Красный Червоний	импульсный источник питания импульсне постачання живлення
---	---------------	--	---	------------------	---

**b**

Красный Червоний  
Желтый Жовтий

4	Желтый Жовтий	импульсный источник питания импульсне постачання живлення	7	Красный Червоний	непрерывное поступление питания непрерывне постачання живлення
---	---------------	---	---	------------------	--

**c**

Красный Червоний  
Желтый Жовтий

автомобиль не имеет положения ACC  
автомобіль не має положення ACC