

# SONY

4-415-790-11(1)



## Quick Setup Guide Guía de instalación rápida

HT-M2

Sony Corporation © 2012 Printed in Malaysia

**English** **Spanish**

# 1

## Installing and connecting the speakers

You can install all the speakers in front position or install the surround speakers in rear position. We recommend that you put the front and surround speakers on the speaker stands (not supplied).

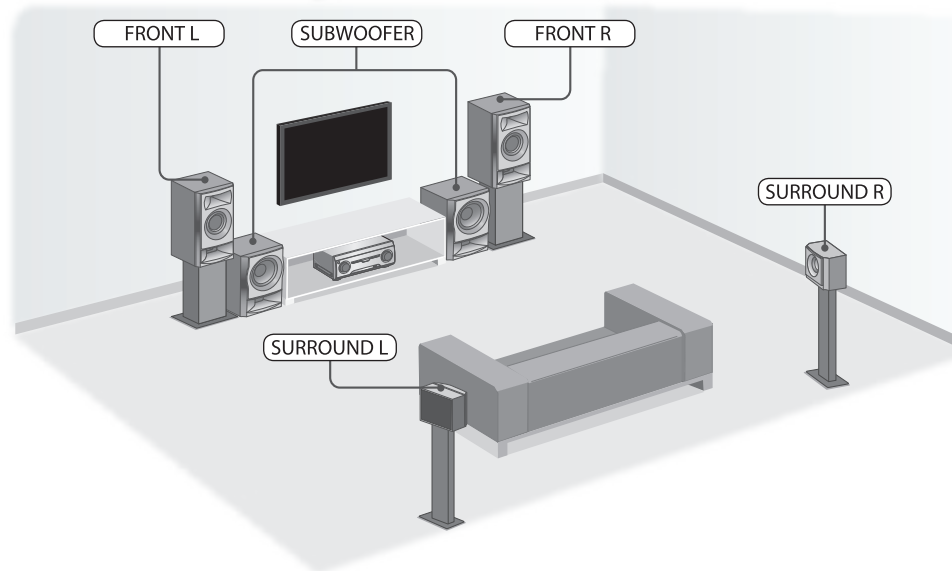
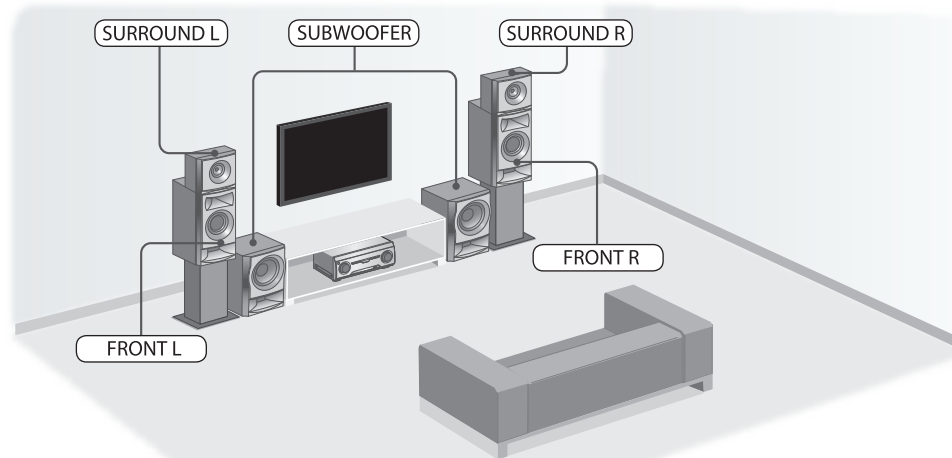
When connecting the speaker cords, match the color of the connector to the color label under the SPEAKERS terminal on the receiver.

## Instalación y conexión de los altavoces

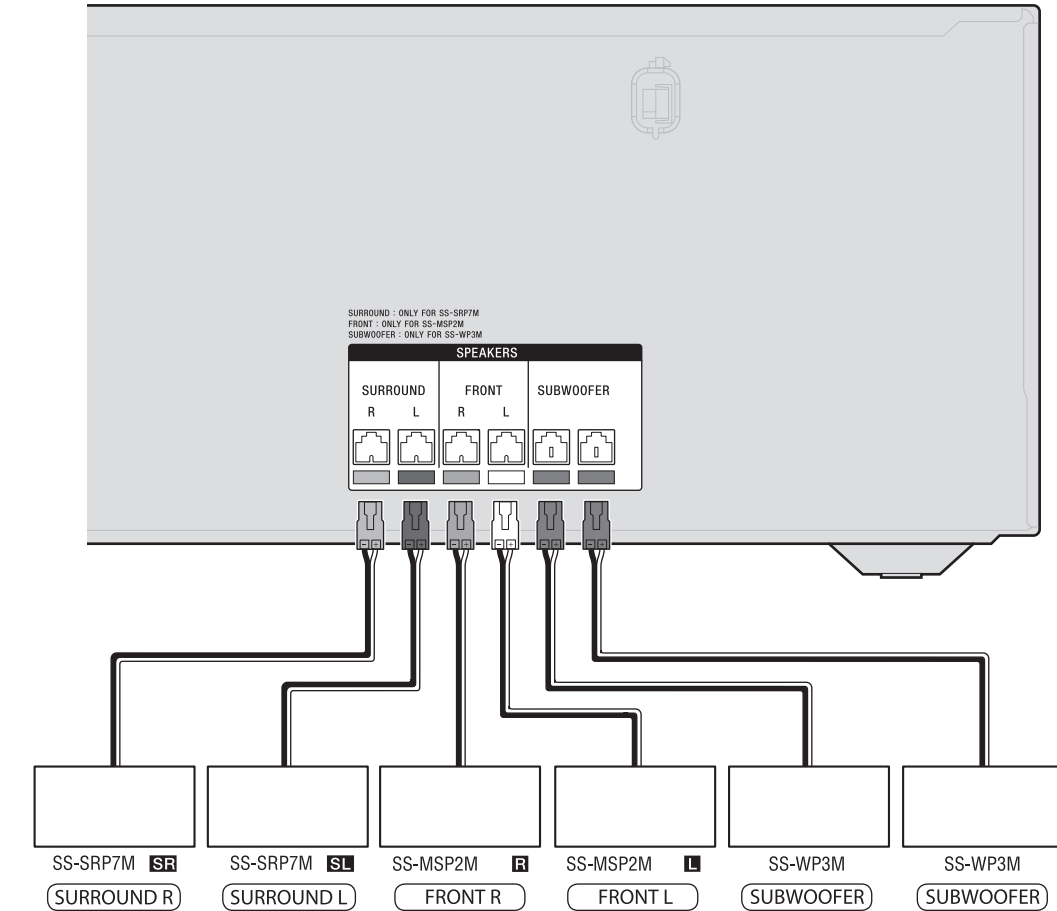
Todos los altavoces pueden situarse en la posición frontal o todos los altavoces de sonido envolvente en la posición posterior.

Recomendamos colocar los altavoces frontales y los altavoces de sonido envolvente sobre los soportes de altavoz (no suministrados).

Conecte los cables de los altavoces haciendo coincidir el color del conector con la etiqueta de color situada debajo del terminal SPEAKERS (altavoces) en el receptor.



For details, refer to the Operating Instructions.  
Para obtener más información, consulte el Manual de instrucciones.



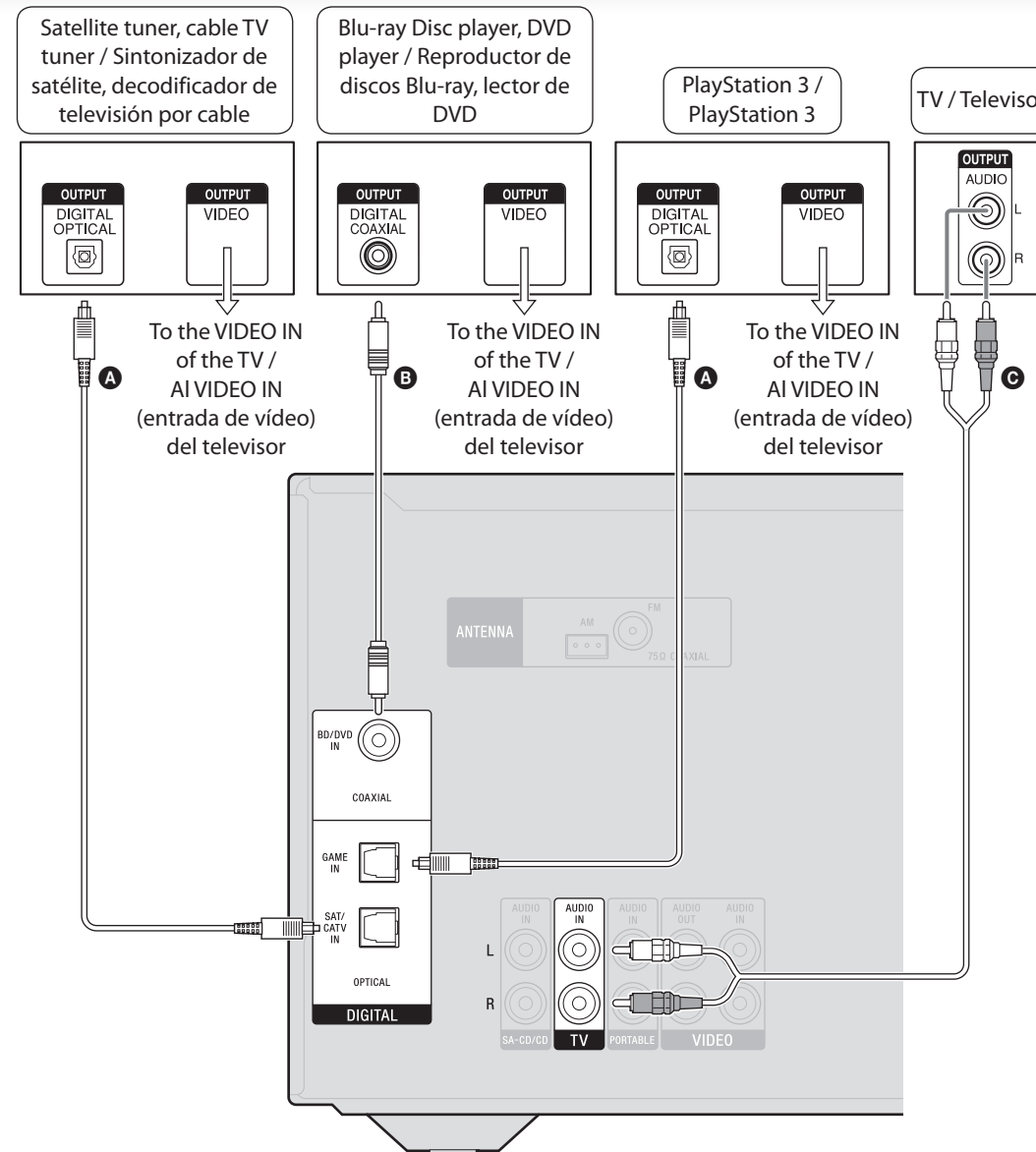
## 2

### Connecting video equipment

- A Optical digital cord (not supplied)
- B Coaxial digital cord (not supplied)
- C Audio cord (not supplied)

### Conexión de equipos de vídeo

- A Cable digital óptico (no suministrado)
- B Cable digital coaxial (no suministrado)
- C Cable de audio (no suministrado)



## 3

### Preparing the receiver

I/⏻ : on/standby

\* The shape of AC power cord (mains lead) and AC outlet varies depending on the area.

### Preparación del receptor

I/⏻ : encendido/en espera

\* La forma del cable de alimentación de ca y la toma de ca varían dependiendo del área.

