

SONY®

立體聲耳機

使用說明書

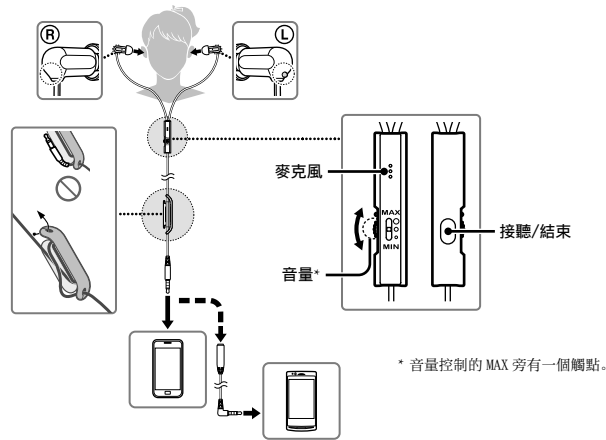


* 4 4 1 8 2 0 0 4 2 * (1)

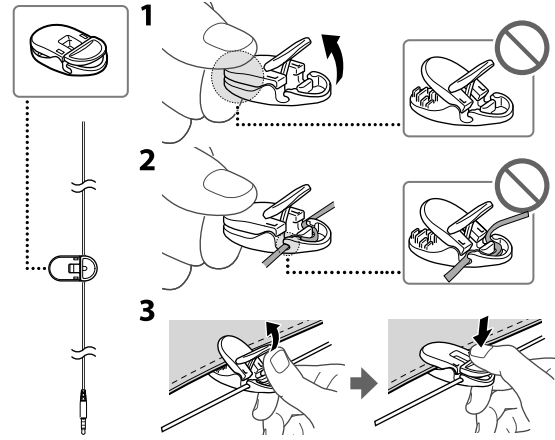
4-418-200-42(1)

XBA-1VP

使用方法

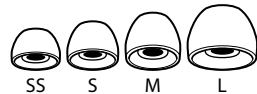


線夾

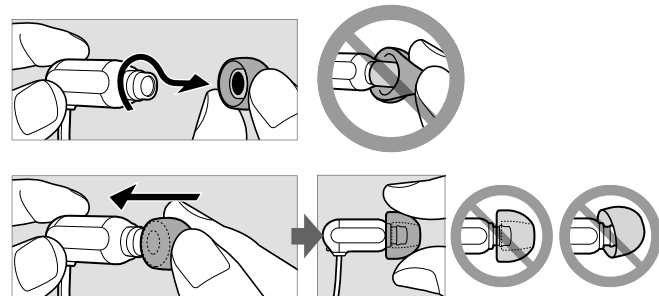
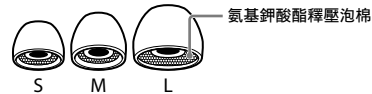


耳塞

混合矽膠耳塞



噪音隔離耳塞



相容產品

與智慧型手機配合使用本耳機。

註

- 如果耳機的麥克風不工作，或您感覺音量不夠，請透過附帶的轉換線將耳機連接至智慧型手機。
- 不保證本耳機可操作數位音樂播放器。

使用接聽 / 結束按鈕 *

按一下接聽來電。再按一下結束通話。

iPhone 可用操作

按一下按鈕播放 / 暫停連接的 iPhone 產品的曲目。按兩下按鈕跳至下一個曲目。按三下按鈕跳至上一個曲目。長時間按著按鈕開啓“VoiceOver**”（如果可用）。按住約兩秒可拒絕接聽來電。放開按鈕時，會發出兩聲低沉的嗶聲，確認您已拒絕通話。

* 按鈕功能可能視智慧型手機而異。

**“VoiceOver”功能的可用性視 iPhone 及其軟體版本而定。

特點

- 帶有遙控器的智慧型手機專用耳塞
易於操作的遙控設計（適用於智慧型手機）。
- 帶有麥克風的免持耳機
- 新開發的動鐵激勵單元
新研發的微型激勵單元（全頻單元）可產生流暢清晰的語音。
- 新開發的雙層機殼
液晶高分子內殼和特殊 ABS 外殼可再現清晰不失真的中高頻音質。
- 噪音隔離設計
噪音隔離設計可削弱環境噪音和漏音現象。
- 外型超小
動鐵激勵單元可呈現精巧的外型和提供最佳的佩戴舒適性。

規格

耳機

型式：封閉式，單單元動鐵

激勵單元：單單元動鐵

功率處理容量：100 mW（IEC*）

阻抗：1 kHz 時 16 Ω

靈敏度：108 dB**

頻率響應：5 Hz - 25000 Hz

導線：1.2m（Y 式）

插頭：四導體鍍金立體聲迷你插頭

質量：約 3 g（不含導線）

麥克風

設計：線控麥克風

型式：駐極體電容式

開路電壓電平：-38 dB（0 dB = 1 V/Pa）

有效頻率範圍：20 Hz - 20000 Hz

附件

混合矽膠耳塞：SS（紅色）（2），S（橙色）（2），M（綠色）（出廠時安裝至本裝置）（2），L（淺藍色）（2）/ 噪音隔離耳塞：S（橙色）（2），M（綠色）（2），L（淺藍色）（2）/ 導線長度調節器（導線最多纏繞 50 cm）（1）/ 線夾（1）/ 攜行袋（1）/ 轉換線（1）

* IEC = 國際電工委員會

** 150 mV 輸入

設計和規格如有變更，恕不另行通知。

iPhone 是 Apple Inc. 在美國和其他國家註冊的商標。

可向附近的 Sony 經銷商訂購選購的替換耳塞。

關於噪音隔離耳塞

附件噪音隔離耳塞可緊貼耳朵，有效衰減環境噪聲。

注意

- 長期使用緊貼的耳塞可能會拉傷耳朵。如果感到不適，請暫停使用。
- 氨基鉀酸酯釋壓泡棉非常柔軟。如果損壞或與耳塞分離，則耳塞位置會不正確，將失去噪音隔離功能。
- 氨基鉀酸酯泡棉在一段時間後可能會損壞。如果失去釋壓能力，且氨基鉀酸酯泡棉變硬，則耳塞可能失去噪音隔離功能。
- 請勿清洗耳塞。使耳塞保持乾燥，否則可能會導致過早老化。

關於混合矽膠耳塞

請保持耳塞清潔。若要清潔耳塞，請用中性清潔劑溶液清洗。

取下耳機

使用後，慢慢取下耳機。

注意

耳機設計為貼合耳朵。如果在使用時大力按壓耳機，或是太快取下耳機，可能導致受傷。戴耳機時可能會發出膜片喀嗒聲。這並不是故障。

注意事項



高音量可能會影響您的聽力。為了交通安全，切勿在駕車或騎車時使用耳機。



將耳塞安裝牢固。如果耳塞不小心落在您耳朵內，可能會造成傷害。

- 勿將立體聲耳機放在受陽光直射、靠近熱源或有濕氣的地方。

靜電注意事項

體內積聚的靜電可能會導致耳朵有輕微刺痛感。穿著天然材料製成的衣服可將此影響減到最少。