

Короткий посібник

**Встановлення інтегрованого програмного забезпечення
Як користуватися програвачем «WALKMAN»**



NWZ-E373/E374/E375

Комплектація

Перевірте вміст упаковки.

- Програвач «WALKMAN» (1)
- Навушники (1)
- USB-кабель (1)
- Короткий посібник (цей посібник)
- Програмне забезпечення

У вбудованій флеш-пам'яті програвача Walkman зберігається наступне програмне забезпечення:

- Content Transfer

Детальні відомості щодо встановлення програми наведені в розділі «Встановлення інтегрованого програмного забезпечення (з Посібник користувача)».

- WALKMAN Guide
- Посібник користувача тощо.

Інформація щодо операційної системи Windows і програми Медіапрогравач Windows

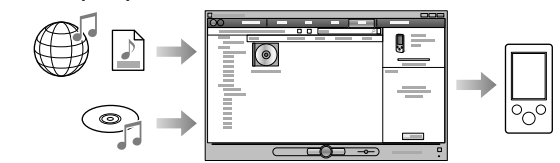
Переконайтеся в тому, що комп'ютер функціонує під керуванням операційної системи Windows XP (Service Pack 3 або пізнішої версії), Windows Vista (Service Pack 2 або пізнішої версії) або Windows 7*¹ (Service Pack 1 або пізнішої версії), а також у тому, що версією програми Медіапрогравач Windows, встановленої на комп'ютері, є 11 або 12.

Детальна інформація щодо використання або підтримки програми Медіапрогравач Windows наведена на сайті в Інтернеті за адресою: <http://support.microsoft.com/>

*¹ [Режим сумісності] для Windows XP не підтримується.

Три способи перенесення музики

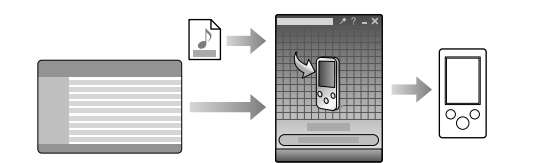
З компакт-дисків (CD) тощо за допомогою програми Медіапрогравач Windows



Примітка

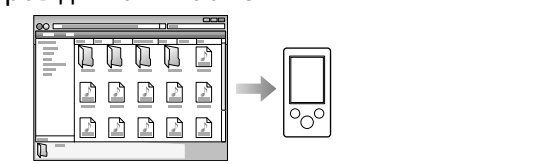
- Перенесення вмісту, захищеного авторським правом, неможливе, оскільки програвач Walkman не підтримує такий вміст.

З середовища iTunes*¹ тощо за допомогою програми Content Transfer



*¹ Програма Content Transfer підтримує перенесення даних у пам'ять програвача Walkman із середовища iTunes 10 або пізнішої версії.

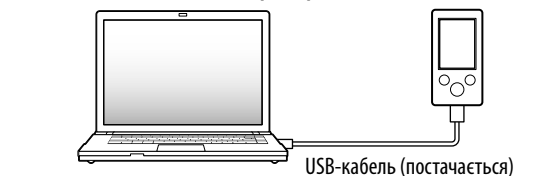
Шляхом простого перетягування в середовищі провідника Windows



Додаткова інформація щодо перенесення музичного вмісту, відеоматеріалів та фотознімків наведена в Посібнику користувача. Переглянути Посібник користувача можна безпосередньо із програми WALKMAN Guide.

Встановлення інтегрованого програмного забезпечення (з Посібник користувача)

1 Під'єднайте програвач Walkman до комп'ютера.



2 На комп'ютері виберіть зазначені нижче пункти в такій послідовності.

Виберіть [Пуск] - [Комп'ютер] або [Мій комп'ютер] - [WALKMAN] - [Storage Media].

3 Двічі клацніть по файлу [Setup.exe].

- З'явиться екран майстра встановлення.
- У результаті виконання команди [Setup.exe] файл [Setup.exe], що зберігається в пам'яті програвача Walkman у папці [Storage Media], буде скопійовано на комп'ютер як резервний файл; програми WALKMAN Guide та Content Transfer будуть встановлені на комп'ютер.

4 Дотримуйтесь інструкцій на екрані.

- Після завершення роботи майстра встановлення на робочому столі комп'ютера з'явиться ярлик програми WALKMAN Guide.
- Якщо після завершення встановлення інтегрованого програмного забезпечення програвач Walkman все ще під'єднано до комп'ютера, виконується автоматичний запуск програми Content Transfer.

5 Щоб відкрити програму (WALKMAN Guide), двічі клацніть по ярлику WALKMAN Guide на робочому столі.

Додаткова інформація щодо перенесення музичного вмісту тощо наведена в Посібнику користувача, доступному за допомогою програми WALKMAN Guide.

Підказка

- Запустити програми WALKMAN Guide та Content Transfer можна з меню [Пуск] (відображається у результаті натискання на [Пуск]).
- Програмне забезпечення, що додається, може бути встановлене на інший комп'ютер у результаті виконання процедури, що наведена нижче, навіть якщо файл [Setup.exe] видалено внаслідок форматування вбудованої флеш-пам'яті програвача Walkman. Скопіюйте файл [Setup.exe] та папку [Install], що знаходяться в пам'яті комп'ютера в папці [Backup], у програвач Walkman. Потім під'єднайте програвач Walkman до іншого комп'ютера, на якому потрібно встановити програмне забезпечення, і виконайте описану вище процедуру, починаючи із кроку 2. Місцезнаходження папки [Backup]: C:\Program Files*\Sony\WALKMAN Guide\NWZ-E370\Backup
- *¹ У середовищі певних операційних систем, що встановлені на комп'ютері, ця папка може мати назву [Program Files(x86)].

Робота із програмою WALKMAN Guide

Програма WALKMAN Guide містить такі компоненти:

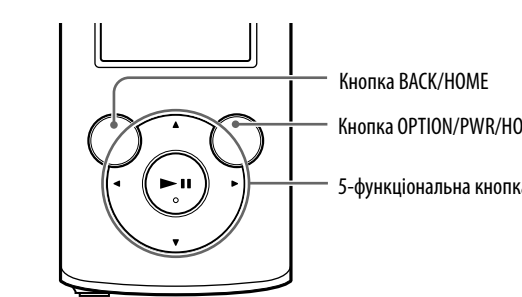
- Посібник користувача
- Зазначений нижче вміст виводиться для перегляду у вікні оглядача Інтернету.
 - Інструкції з користування програвачем Walkman
 - Інструкції щодо використання програмного забезпечення з метою перенесення вмісту у програвач Walkman
 - Усунення несправностей
- Посилання на сторінку реєстрації користувачів
- Посилання на сторінку підтримки користувачів
- Посилання на інші корисні ресурси
- Також наведені посилання та інша інформація щодо сайту з матеріалами для завантаження.

Склад інтегрованого програмного забезпечення залежить від країни/регіону, де було придбано виріб.

Підказка

- Щоб ефективніше скористатися вільним місцем у папці [Storage Media], після виконання команди [Setup.exe] користувач може відформатувати вбудовану флеш-пам'ять програвача Walkman. Інструкції щодо форматування вбудованої флеш-пам'яті програвача Walkman наведені на звороті у розділі «Ініціалізація (формування) програвача «WALKMAN»».

Як користуватися програвачем «WALKMAN»



Заряджання акумулятора

Акумулятор програвача Walkman заряджається, коли програвач Walkman є під'єднаним до ввімкненого комп'ютера.



Примітка

- Аби попередити зношення акумулятора, заряджайте його принаймні один раз на півроку або раз на рік.

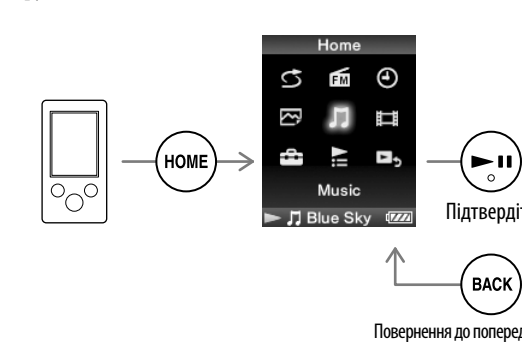
Увімкнення й вимкнення програвача «WALKMAN»

Щоб увімкнути програвач	Натисніть і утримайте кнопку OPTION/PWR/HOLD.
Щоб вимкнути програвач	Під час паузи натисніть і утримайте кнопку OPTION/PWR/HOLD. На екрані відображається напис POWER OFF, після чого програвач Walkman переходить до режиму очікування з вимкненням екрана.

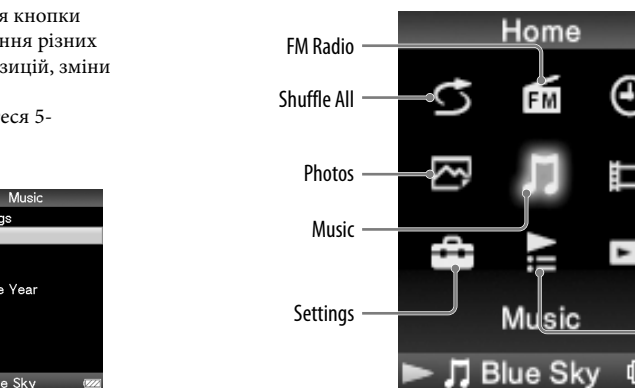
Користування меню Home

Меню Home відображається в результаті натискання й утримання кнопки BACK/HOME. Меню Home є вихідним ресурсом у рамках виконання різних цільових операцій: відтворення музичного вмісту, пошуку композицій, зміни значень параметрів налаштування тощо.

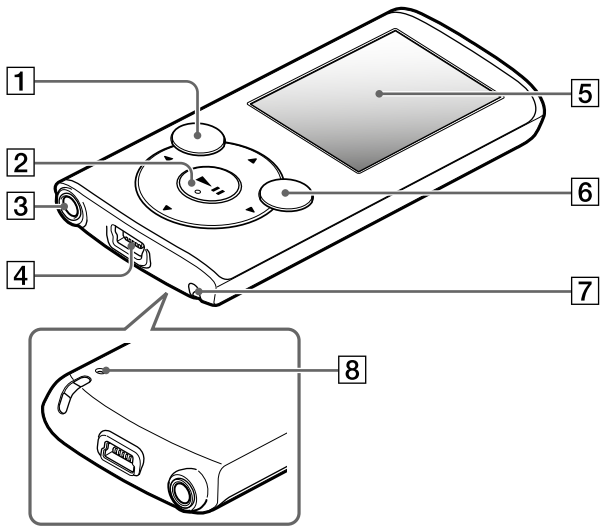
Щоб вибрати бажаний елемент на екрані меню Home, скористайтеся 5-функціональною кнопкою.



Меню Home

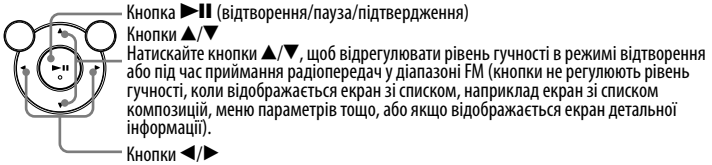


Елементи та органи керування



1 Кнопка BACK/HOME

2 5-функціональна кнопка*1



3 Роз'єм для навушників

4 Роз'єм USB

Для під'єднання USB-кабелю (постачається).

5 Дисплей

6 Кнопка OPTION/PWR/HOLD

Натисніть, щоб відобразити меню параметрів.

У результаті натискання й утримання цієї кнопки під час паузи екран буде вимкнено, і програвач Walkman перейде до режиму очікування.

Натискання й утримання цієї кнопки в будь-якому іншому режимі, окрім режиму паузи, виконає блокування всіх функціональних кнопок (функція HOLD). Щоб скасувати цю функцію, повторно натисніть і утримайте цю кнопку.

7 Отвір для ремінця

8 Кнопка RESET

Натискайте тонким предметом: шпилькою тощо.

*1 На кнопках є тактильні точки, що допомагають розпізнавати кнопки на дотик.

Усунення несправностей

Якщо програвач Walkman не працює належним чином, для розв'язання проблеми спробуйте виконати перелічені нижче кроки.

1 Знайдіть ознаки несправності в розділі «Усунення несправностей» Посібника користувача (документ HTML) і спробуйте вжити заходи з відповідного списку для їх усунення.

Детальніша інформація щодо під'єднання до комп'ютера наведена в таблицях справа.

2 Підключіть програвач Walkman до комп'ютера, щоб зарядити акумулятор.

Деякі проблеми можна усунути, зарядивши акумулятор.

3 Натисніть на кнопку RESET тонкою шпилькою або подібним предметом.


Перш ніж перезавантажити програвач Walkman, переконайтеся в тому, що композиції або відеоматеріали тощо наразі не відтворюються. Після цього можливе безпечне перезавантаження програвача Walkman.

4 Зверніться по інформацію щодо несправності до розділу Довідка відповідного програмного забезпечення.

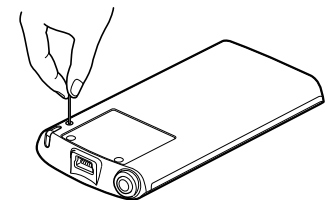
5 Спробуйте відшукати інформацію щодо цієї проблеми на веб-сайтах підтримки клієнтів в Інтернеті.

Адреси інтернет-ресурсів клієнтської підтримки наведені в розділі «Де отримати останню інформацію».

6 Якщо зазначені вище дії не допоможуть вирішити проблему, зверніться до найближчого дилера Sony.

Ознака несправності	Можлива причина/Спосіб вирішення
Програвач Walkman не заряджає акумулятор.	<ul style="list-style-type: none">USB-кабель під'єднано до роз'єму USB на комп'ютері неналежним чином. → Від'єднайте й знову підключіть USB-кабель. → Використовуйте USB-кабель, що додається.Заряджання акумулятора виконується за навколишньої температури, що виходить за межі діапазону від 5 °C до 35 °C. → Якщо відображається піктограма , заряджання акумулятора не є можливим. Заряджання акумулятора слід здійснювати за навколишньої температури від 5 °C до 35 °C.Комп'ютер вимкнений. → Увімкніть комп'ютер.Комп'ютер перебуває в режимі сну або глибокого сну. → Виведіть комп'ютер із режиму сну або глибокого сну.Використовується концентратор USB. → Підключення програвача Walkman через концентратор USB може виявитись неефективним. Підключіть програвач Walkman безпосередньо до комп'ютера USB-кабелем (постачається).Операційна система, встановлена на комп'ютері, не підтримується програвачем Walkman. → Щоб зарядити акумулятор програвача Walkman, під'єднайте програвач Walkman до комп'ютера, на якому встановлено операційну систему, підтримувану програвачем Walkman.Програвачем Walkman не користувалися більше року. → Певні умови користування програвачем Walkman обумовлюють зношення акумулятора. Зверніться до найближчого дилера Sony.

Кнопка RESET




Ознака несправності	Можлива причина/Спосіб вирішення
[USB Connected. The Timer and Alarm will not function.] або [USB Cnctd. (MTP) The Timer and Alarm will not function.] не відображається, коли програвач підключений до комп'ютера USB-кабелем (постачається) (Комп'ютер не розпізнає програвач Walkman).	<ul style="list-style-type: none">Недостатній залишковий заряд акумулятора. → Зарядіть акумулятор, підключивши програвач Walkman до ввімкненого комп'ютера хоча б на 5 хвилин.USB-кабель під'єднано до роз'єму USB на комп'ютері неналежним чином. → Від'єднайте й знову підключіть USB-кабель. → Використовуйте USB-кабель, що додається.Використовується концентратор USB. → Підключення програвача Walkman через концентратор USB може виявитись неефективним. Підключіть програвач Walkman безпосередньо до комп'ютера USB-кабелем (постачається).Роз'єм USB комп'ютера може бути несправний. → Підключіть програвач Walkman до іншого роз'єму USB на комп'ютері.Якщо програвач Walkman використовується вперше або за низького заряду акумулятора, від моменту під'єднання програвача Walkman до комп'ютера до появи напису може сплинути до 5 хвилин. Це не є ознакою несправності.Може мати місце процедура аутентифікації програмного забезпечення, яка може тривати досить довго. Зачекайте декілька секунд.Встановлення програмного забезпечення завершилося помилкою. → За допомогою майстра встановлення встановіть програмне забезпечення повторно. Повторне встановлення не вплине на стан імпортованих даних.На комп'ютері активоване інше програмне забезпечення, ніж те, що було використане для перенесення даних. → Від'єднайте та знову під'єднайте USB-кабель через декілька хвилин. Якщо проблема не зникає, від'єднайте USB-кабель, перезавантажте комп'ютер і знову підключіть USB-кабель.Можливість відображення на екрані програвача Walkman написів [USB Connected. The Timer and Alarm will not function.] або [USB Cnctd. (MTP) The Timer and Alarm will not function.] залежить від середовища програмного забезпечення, яке активоване на комп'ютері. → Активуйте Медіапрогравач Windows або провідник Windows.

Ознака несправності	Можлива причина/Спосіб вирішення
Підключений до комп'ютера програвач Walkman працює нестабільно.	<ul style="list-style-type: none">Використовується концентратор USB або здовжувач USB. → Підключення програвача Walkman через концентратор або здовжувач USB може виявитись неефективним. Підключіть програвач Walkman безпосередньо до комп'ютера USB-кабелем (постачається).Встановіть інтегроване програмне забезпечення після встановлення програми Медіапрогравач Windows 11 або 12. Детальніша інформація щодо програми Медіапрогравач Windows наведена в Інтернеті за адресою: http://support.microsoft.com/

Ініціалізація (форматування) програвача «WALKMAN»

Користувач може відформатувати вбудовану флеш-пам'ять програвача Walkman. У результаті форматування пам'яті всі файли, включаючи Посібник користувача (документ HTML), будуть видалені. Перед форматуванням обов'язково перевірте файли, що зберігаються в пам'яті програвача, і заздалегідь експортуйте будь-які потрібні файли на жорсткий диск комп'ютера або іншого пристрою.

1 Натисніть і утримуйте кнопку BACK/HOME, поки не з'явиться меню Home.

2 Виберіть послідовно такі пункти меню:  [Settings] – [Common Settings] – [Format] – [Yes] – [Yes]. Щоб вибрати пункт меню, натисніть кнопку ▲/▼/◀/▶; щоб підтвердити вибір, натисніть кнопку ►||. Після завершення ініціалізації відобразиться напис [Memory formatted.].

Примітка

- Не форматуйте вбудовану флеш-пам'ять за допомогою провідника Windows. Форматування вбудованої флеш-пам'яті мусить здійснюватися програвачем Walkman.

Застереження

Про навушники

- Уникайте відтворення з високим рівнем гучності упродовж тривалого часу, оскільки можна пошкодити слух.
- Якщо встановлено високий рівень гучності, ви не чутимете навколишніх звуків. Намагайтеся не користуватися виробом, коли необхідно повністю зосередити увагу на процесі, наприклад керуючи автомобілем чи їдучи на велосипеді.
- Звуки, що передаються навушниками відкритого типу, можуть проникати назовні. Намагайтеся не турбувати оточуючих.

Примітка щодо ліцензій і торговельних марок

Зверніться до Посібника користувача (документ HTML).

Надмірний тиск звуку в навушниках може призвести до пошкодження слуху.



Обладнання відповідає вимогам:

- Технічного регламенту з електромагнітної сумісності обладнання (постанова КМУ від 29.07.2009 № 785).
- Технічного регламенту обмеження використання деяких небезпечних речовин в електричному та електронному обладнанні (постанова КМУ від 03/12/2008 № 1057).

Виробник: Sony Corporation 1-7-1, Konan, Minato-ku, Tokyo, Japan, 108-0075

Країна виробництва зазначається на виробі та його пакуванні.

Уповноважений представник в Україні:
ТОВ «Соні Україна», вул. Спаська 30, м. Київ, 04070, Україна.

Де отримати останню інформацію

У разі виникнення будь-яких питань або проблем щодо цього виробу, чи за необхідності отримання відомостей про пристрої, сумісні з цим виробом, відвідайте вказані нижче веб-сайти.

Для клієнтів зі США:

<http://www.sony.com/walkmansupport>

Для клієнтів із Канади:

<http://esupport.sony.com/ca/>

Для клієнтів із країн Європи:

<http://support.sony-europe.com/DNA>

Для клієнтів із країн Латинської Америки:

<http://www.sony-latin.com/index.crp>

Для клієнтів з інших країн/регіонів:

<http://www.sony-asia.com/support>

Для клієнтів, які придбали моделі за кордоном:

<http://www.sony.co.jp/overseas/support/>