

Ghid scurt de utilizare

Modul de instalare a pachetului software
Modul de utilizare a „WALKMAN”



NWZ-E373/E374/E375

Despre manuale
 Pe lângă acest Ghid scurt de utilizare, acest model este însoțit de Ghid de utilizare (documentul HTML), pe care îl puteți vizualiza din WALKMAN Guide. Pentru detalii, consultați „Modul de instalare a pachetului software (Ghid de utilizare inclus)”.



Conținut

Vă rugăm să verificați următoarele elemente din pachet.

- „WALKMAN” (1)
- Căști (1)
- Cablu USB (1)
- Ghid scurt de utilizare (acest manual)
- Software

Software-ul este stocat în memoria internă a Walkman și include următoarele elemente:
 – Content Transfer
 Pentru detalii cu privire la modul de instalare, consultați „Modul de instalare a pachetului software (Ghid de utilizare inclus)”.
 – WALKMAN Guide
 – Ghid de utilizare, etc.

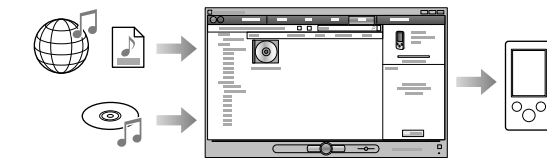
Despre sistemul de operare Windows și Windows Media Player

Asigurați-vă că sistemul de operare este Windows XP (Service Pack 3 sau o versiune ulterioară), Windows Vista (Service Pack 2 sau o versiune ulterioară) sau Windows 7*1 (Service Pack 1 sau o versiune ulterioară) și că versiunea de Windows Media Player instalată pe computerul dvs. este 11 sau 12.
 Pentru detalii despre utilizare sau asistență cu privire la Windows Media Player, consultați informațiile despre Windows Media Player de pe următorul site web: <http://support.microsoft.com/>

*1 [Mod compatibilitate] pentru Windows XP nu este acceptat.

Trei moduri de a transfera muzică

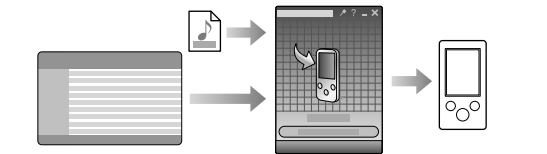
De pe CD-uri, etc., folosind Windows Media Player



Notă

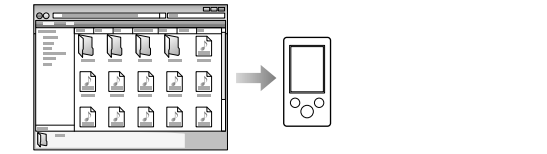
- Nu puteți transfera conținut protejat prin legislația privitoare la drepturile de autor, deoarece Walkman nu îl acceptă.

Din iTunes*1, etc., folosind Content Transfer



*1 Aplicația Content Transfer acceptă transferul de date din iTunes versiunea 10 sau ulterioară pe Walkman.

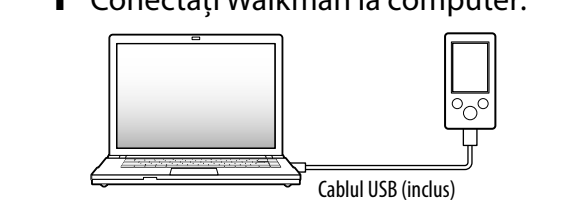
Prin metoda glisare și fixare, folosind Windows Explorer



Pentru detalii cu privire la transferul fișierelor muzicale sau al fotografiilor, consultați ghidul de utilizare. Ghidul de utilizare poate fi accesat rapid din WALKMAN Guide.

Modul de instalare a pachetului software (Ghid de utilizare inclus)

1 Conectați Walkman la computer.



2 Selectați următoarea succesiune la computer.
 Selectați [Start] - [Computer] sau [Computerul meu] - [WALKMAN] - [Storage Media].

3 Faceți dublu-clic pe [Setup.exe].

Se afișează expertul de instalare.
 • Când rulați [Setup.exe], fișierul [Setup.exe] stocat în folderul [Storage Media] al Walkman se copiază în computer pentru siguranță și se instalează WALKMAN Guide și aplicația Content Transfer.

4 Urmați instrucțiunile de pe ecran.

După finalizarea instalării, comanda rapidă pentru WALKMAN Guide apare pe desktopul computerului.
 • Dacă Walkman este conectat la computer, după finalizarea instalării pachetului software, aplicația Content Transfer pornește automat.

5 Faceți dublu-clic pe (WALKMAN Guide) pe desktop pentru a lansa WALKMAN Guide.

Pentru detalii cu privire la transferul fișierelor muzicale, etc. consultați ghidul de utilizare inclus în WALKMAN Guide.

Sfat

- Puteți lansa WALKMAN Guide și aplicația Content Transfer din meniul [Start] (se afișează făcând clic pe [Start]).
- Puteți instala software-ul inclus pe alt computer folosind următoarea procedură, chiar dacă ștergeți fișierul [Setup.exe] prin formatarea memoriei interne a Walkman. Copiați fișierul [Setup.exe] și folderul [Install] din folderul [Backup] al computerului pe Walkman. Apoi, conectați Walkman la un alt computer pe care doriți să instalați software-ul și urmați procedura de mai sus de la pasul 2. Folderul [Backup] poate fi găsit la C:\Program Files*1\Sony\WALKMAN Guide\NWZ-E370\Backup
 *1 Se poate afișa [Program Files(x86)] în funcție de sistemul de operare al computerului.

Ce puteți face cu WALKMAN Guide ?

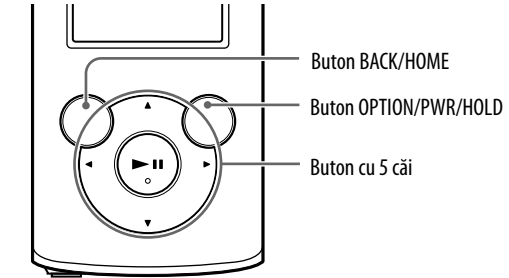
- WALKMAN Guide include următoarele elemente:
- Ghid de utilizare
 Următorul conținut poate fi vizualizat în browserul web.
 – Detalii cu privire la modul de utilizare a Walkman
 – Modul de utilizare a software-ului pentru a transfera conținut pe Walkman
 – Depanare
 - Legătura la pagina de înregistrare pentru clienți
 - Legătura la pagina de asistență pentru clienți
 - Alte legături utile
 Include informații cu privire la legături, etc., pe site-ul de descărcare.

Elementele incluse în pachet diferă în funcție de țara/regiunea din care se face achiziția.

Sfat

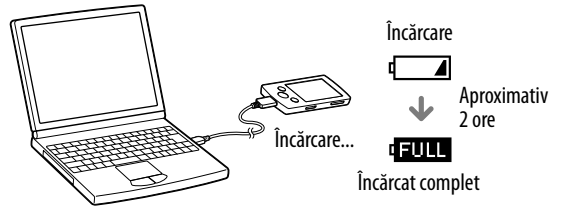
- După executarea [Setup.exe] puteți utiliza spațiul disponibil din folderul [Storage Media] mai eficient prin formatarea memoriei flash încorporate a Walkman. Pentru a formata memoria flash încorporată a Walkman, consultați „Pentru inițializarea (formatarea) „WALKMAN” pe verso.

Modul de utilizare a „WALKMAN”



Încărcarea bateriei

Bateria se reîncarcă în timp ce Walkman este conectat la un computer aflat în funcțiune.



Notă

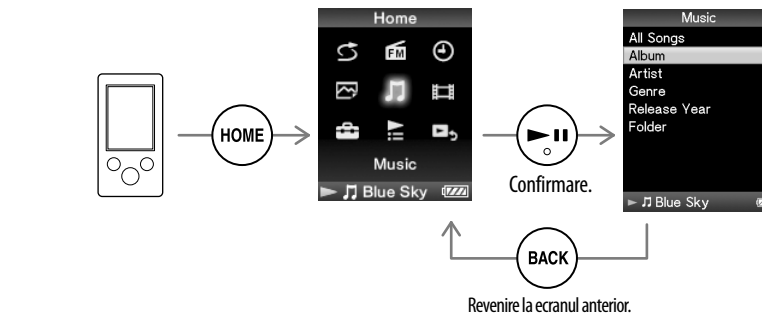
- Pentru a preveni deteriorarea bateriei, aceasta trebuie încărcată cel puțin o dată la șase luni sau anual.

Pornirea și oprirea „WALKMAN”

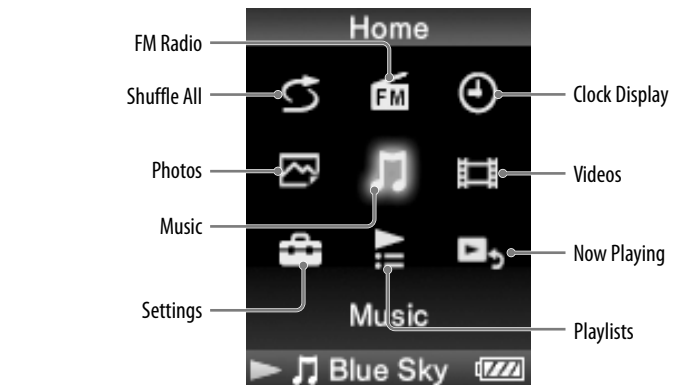
Pentru a porni	Apăsăți și mențineți apăsat butonul OPTION/PWR/HOLD.
Pentru a opri	În timpul pauzei, apăsați și mențineți apăsat butonul OPTION/PWR/HOLD. Apare [POWER OFF], Walkman intră în modul de așteptare, iar ecranul se stinge.

Modul de utilizare a meniului principal

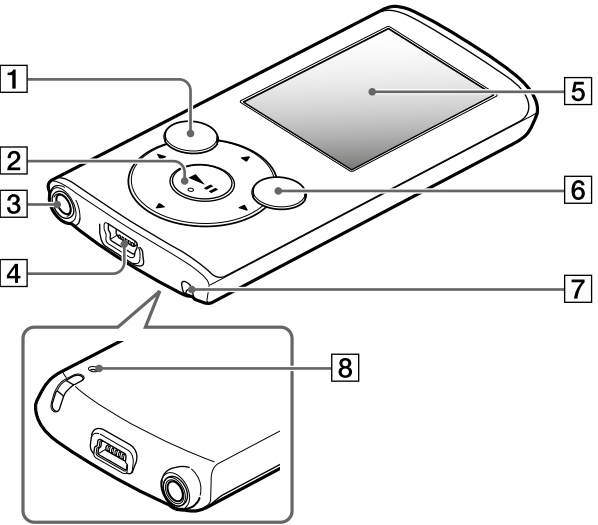
Dacă apăsați și mențineți apăsat butonul BACK/HOME, va apărea meniul principal. Meniul principal este punctul de pornire redarea fișierelor audio, căutarea pieselor muzicale modificarea setărilor, etc.
 Din meniul principal, puteți selecta elementul dorit de pe ecran, folosind butonul cu 5 căi.



Meniul principal



Componente și comenzi



1 Buton BACK/HOME

2 Buton cu 5 căi*1

Butonul ►|| (redare/pauză/confirmare)

Butoanele ▲/▼

Apăsăți ▲/▼ pentru a regla volumul în timpul redării sau a recepției FM (cu excepție în cazul în care se afișează un ecran cu liste, cum ar fi ecranul cu lista pieselor muzicale sau meniul de opțiuni etc. sau ecranul cu informații detaliate).

Butoanele ◀/▶

3 Mufă căști

4 Conectorul USB

Conectați cablul USB (inclus).

5 Afișajul

6 Buton OPTION/PWR/HOLD

Apăsăți pentru a afișa meniul cu opțiuni.

Dacă apăsați și mențineți apăsat acest buton în timpul pauzei, ecranul se stinge și Walkman intră în modul așteptare.

Dacă apăsați și mențineți apăsat acest buton, cu excepție în timpul pauzei, toate butoanele de operațiuni sunt dezactivate (funcția HOLD). Pentru a anula această funcție, apăsați și mențineți apăsat acest buton din nou.

7 Orificiu pentru curea

8 Buton RESET

Folosiți un ac mic, etc.

*1 Există puncte tactile. Utilizați-le pentru a facilita operațiile cu butoane.

Depanare

Dacă Walkman nu funcționează conform așteptărilor, încercați pașii următori pentru a rezolva problema.

1 Găsiți simptomele problemei în „Depanare” în ghidul de utilizare (document HTML) și încercați oricare dintre acțiunile de corecție indicate.

Pentru detalii cu privire la conectarea la un computer, consultați tabelele din dreapta.

2 Conectați Walkman la computer pentru a încărca bateria.

Este posibil să rezolvați unele probleme prin încărcarea bateriei.

3 Apăsăți butonul RESET cu un ac mic, etc.


Înainte de a reinițializa Walkman, asigurați-vă că nu sunt redade piese muzicale, fișiere video, etc. Acum puteți să reinițializați Walkman în siguranță.

4 Căutați informații despre problema respectivă în sistemul Ajutor al fiecărui software.

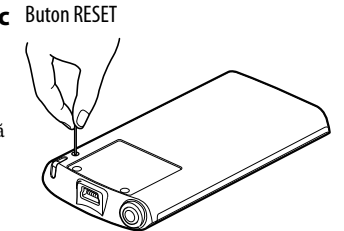
5 Căutați informații despre problemă într-unul din site-urile web de asistență pentru clienți.

Consultați „Pentru cele mai recente informații” cu privire la site-urile web de asistență pentru clienți.

6 Dacă nu reușiți să rezolvați problema cu niciuna dintre metodele enumerate mai sus, consultați cel mai apropiat distribuitor Sony.

Simptom	Cauză/Soluție
Nu puteți încărca bateria Walkman.	<ul style="list-style-type: none">• Cablul USB nu este conectat în mod corespunzător la un conector USB al computerului.<ul style="list-style-type: none">→ Deconectați cablul USB și apoi reconectați-l.→ Utilizați cablul USB inclus.• Bateria este încărcată la o temperatură ambientală care nu se încadrează în intervalul 5 °C – 35 °C.<ul style="list-style-type: none">→ La apariția pictogramei , încărcarea bateriei este imposibilă. Încărcați bateria la o temperatură ambientală cuprinsă între 5 °C și 35 °C.

- Computerul nu este pornit.
 - Porniți computerul.
- Computerul a intrat în starea Repaus sau în starea Hibernare.
 - Scoateți computerul din starea Repaus sau din starea Hibernare.
- Se utilizează un hub USB.
 - Este posibil ca Walkman să nu funcționeze când este conectat printr-un hub USB. Conectați Walkman direct la computer folosind cablul USB (inclus).
- Sistemul de operare instalat pe computer nu este acceptat de Walkman.
 - Pentru a încărca Walkman, conectați-l la un computer cu sistemul de operare care este acceptat de Walkman.
- Nu ați utilizat Walkman pentru o perioadă mai mare de un an.
 - În funcție de condițiile în care este utilizat Walkman, este posibil ca bateria să se fi deteriorat. Consultați cel mai apropiat distribuitor Sony.



Simptom	Cauză/Soluție
[USB Connected. The Timer and Alarm will not function.] sau [USB Cnctd. (MTP) The Timer and Alarm will not function.] nu apar atunci când este conectat la computer cu cablul USB (inclus) (Computerul nu recunoaște Walkman).	<ul style="list-style-type: none">• Nivelul rămas al bateriei este insuficient.<ul style="list-style-type: none">→ Încărcați bateria conectând Walkman la un computer aflat în funcțiune timp de minimum 5 minute.• Cablul USB nu este conectat în mod corespunzător la un conector USB al computerului.<ul style="list-style-type: none">→ Deconectați cablul USB și apoi reconectați-l.→ Utilizați cablul USB inclus.• Se utilizează un hub USB.<ul style="list-style-type: none">→ Este posibil ca Walkman să nu funcționeze când este conectat printr-un hub USB. Conectați Walkman direct la computer folosind cablul USB (inclus).

- Este posibil să existe o problemă la conectorul USB al computerului.
 - Conectați Walkman la un alt conector USB al computerului.
- Când utilizați Walkman pentru prima dată sau când bateria este slabă, este posibil să dureze aproximativ 5 minute pentru ca mesajul să fie afișat pe Walkman după ce este conectat la un computer. Aceasta nu reprezintă o funcționare defectuoasă.
- Autentificarea pentru software se poate face și poate dura un timp destul de lung. Așteptați puțin.
- Nu s-a reușit instalarea software-ului.
 - Reinstalați software-ul utilizând utilitarul de instalare. Datele importate vor rămâne neatinsse.
- Computerul rulează un alt software decât cel utilizat pentru transfer.
 - Deconectați cablul USB, așteptați câteva minute și apoi reconectați-l. Dacă problema persistă, deconectați cablul USB, reporniți computerul și apoi reconectați cablul USB.
- Este posibil ca [USB Connected. The Timer and Alarm will not function.] sau [USB Cnctd. (MTP) The Timer and Alarm will not function.] să nu fie afișate pe Walkman, în funcție de software-ul care rulează pe computer.
 - Activați Windows Media Player, sau Windows Explorer.

Simptom	Cauză/Soluție
Walkman devine instabil în timp ce este conectat la computer.	<ul style="list-style-type: none">• Se utilizează un hub USB sau un cablu prelungitor USB.<ul style="list-style-type: none">→ Este posibil ca Walkman să nu funcționeze când este conectat printr-un hub USB sau cablu prelungitor. Conectați Walkman direct la computer folosind cablul USB (inclus).• Instalați pachetul software după ce instalați Windows Media Player 11 sau 12. Pentru detalii cu privire la instalarea pachetului software, vizitați următorul site web: http://support.microsoft.com/

Când faceți dublu-clic pe [Setup.exe] pentru a instala pachetul software, [Setup.exe] nu rulează și se deschide fereastra de proprietăți.

Pentru inițializarea (formatarea) „WALKMAN”

Puteți formata memoria flash încorporată a Walkman. Dacă se formatează memoria, toate fișierele inclusiv ghidul de utilizare (document HTML) vor fi șterse. Nu uitați să verificați fișierele stocate în memorie înainte de formatare și să exportați, în prealabil, toate fișierele necesare pe hard disk-ul computerului.

1 Apăsăți și mențineți apăsat butonul BACK/HOME, până la apariția meniului principal.

2 Selectați [Settings] – [Common Settings] – [Format] – [Yes] – [Yes] în această ordine.

Apăsăți butonul ▲/▼/◀/▶ pentru a selecta elementul, apoi apăsați butonul ►|| pentru a confirma. Când se încheie inițializarea, apare [Memory formatted.].

Notă

- Nu formatați memoria flash încorporată folosind Windows Explorer. Dacă formatați memoria flash încorporată, faceți acest lucru direct pe Walkman.

Măsurile de precauție

Întru cât căștile incluse sunt de tip spații deschise, sunetele se propagă în afara căștilor. Țineți minte să nu deranjați persoanele de lângă dumneavoastră.

Notificare privind licențele și mărcile comerciale

Consultați ghidul de utilizare (document HTML).

Pentru cele mai recente informații

Dacă aveți întrebări sau probleme legate de acest produs sau dacă doriți informații despre dispozitive și componente compatibile cu acest produs, vizitați următoarele site-uri Web.

Pentru clienții din Statele Unite:

<http://www.sony.com/walkmansupport>

Pentru clienții din Canada:

<http://esupport.sony.com/ca/>

Pentru clienții din Europa:

<http://support.sony-europe.com/DNA>

Pentru clienții din America Latină:

<http://www.sony-latin.com/index.crp>

Pentru clienții din alte țări/regiuni:

<http://www.sony-asia.com/support>

Pentru clienții care au achiziționat modelele comercializate internațional:

<http://www.sony.co.jp/overseas/support/>