



In de doos

Beknopte installatiegids

Network Media Player
NSZ-GS7

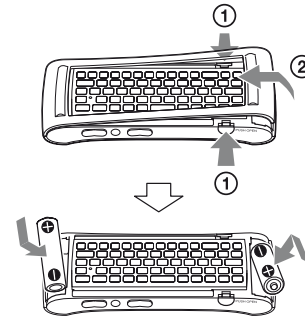
- Network Media Player
- Afstandsbediening (1)

- Netsnoer (1)
- R6-batterijen (AA-formaat) (2)

- Beknopte installatiegids (1)
- Aan de slag (1)
- Naslaggids en andere documenten

Batterijen plaatsen in de afstandsbediening

NL



- IR (infrarood) Blaster kabel (1)



Wat is dit?

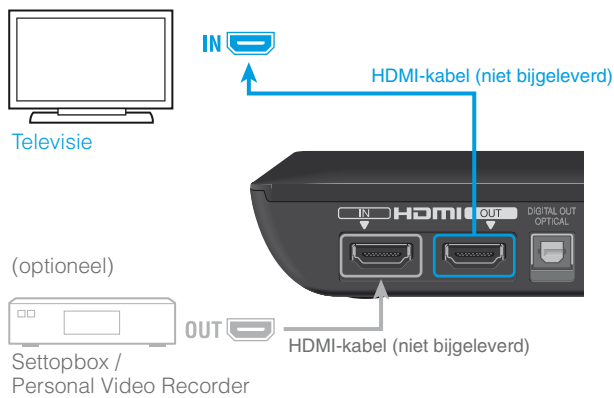
Met de IR Blaster kunt u aangesloten apparaten met de afstandsbediening bedienen. Zie "Aangesloten apparaten met de afstandsbediening bedienen" hieronder voor meer informatie.

Aansluiting

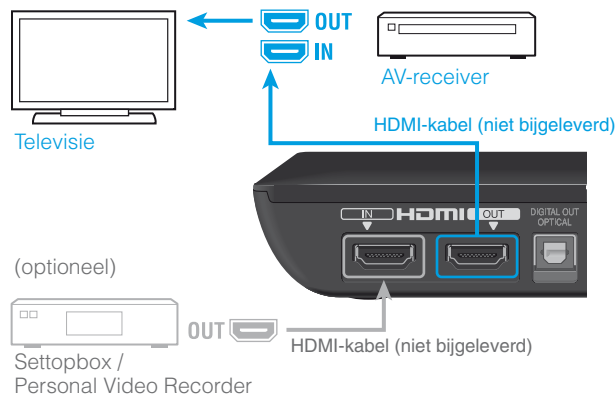
stap 1 Aansluiten op uw televisie

Volg: **A** om uw televisie rechtstreeks aan te sluiten.
: **B** om uw televisie via een AV-receiver aan te sluiten.
: **C** als uw aansluiting afwijkt van onderstaande tekeningen.

A Rechtstreeks op televisie



B Op televisie via AV-receiver



C Overige aansluitingen

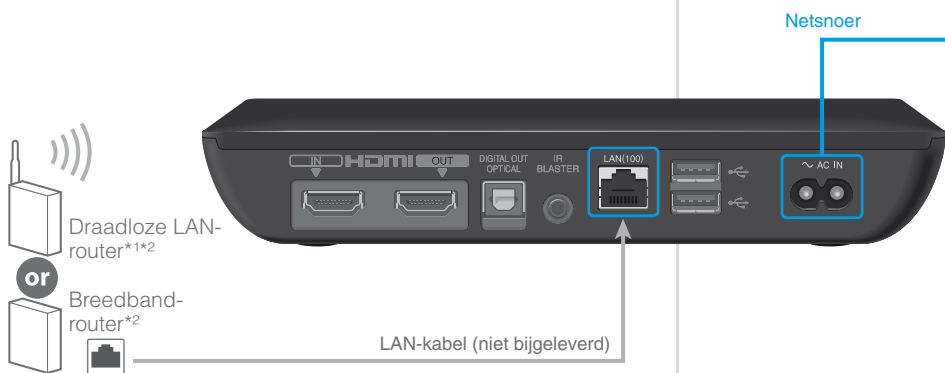
Zie de Help-gids voor andere aansluitschema's.

Vanaf uw computer
<http://www.sony.net/helpguide/r/networkplayer/>

Vanaf uw smartphone



stap 2 Voorbereiding op netwerkverbinding



*1 Bij gebruik van een draadloze verbinding, moet u de netwerkinstellingen uitvoeren in de Wizard Eerste instelling (bij stap 4).
*2 U vindt het MAC-adres indien nodig in Wizard Eerste instelling (stap 4). Selecteer "Uitleg" op het scherm "Verbindt met het Internet".

stap 3 Aansluiten op stopcontact



- ① Aansluiten op stopcontact
 - ② Wijzig de ingangsbron op de televisie
- Stel de keuze van de ingangsbron op de televisie dusdanig in dat het signaal van de speler op het televisiescherm verschijnt. Daarna verschijnt een scherm met aanwijzingen voor het instellen van de afstandsbediening.

Opmerking
Dit wordt alleen de eerste keer dat u de speler instelt weergegeven.

stap 4 De Wizard Eerste instelling starten

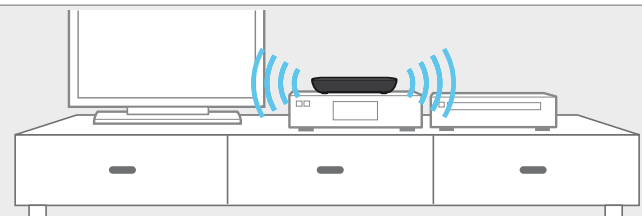
Volg de aanwijzingen voor de eerste instelling die op het scherm worden weergegeven.

- Het scherm blijft soms enige seconden donker nadat het Sony-logo verschijnt, daarna verschijnt het scherm voor de eerste instelling.
- Wanneer het scherm voor de eerste instelling (met een afbeelding van een speler en een hand die een afstandsbediening vasthoudt) verschijnt, houdt u (+) (Invoeren) ingedrukt om de afstandsbediening met de speler te "paren".
- Voltooi het proces van netwerkinstellingen, anders kan de Wizard Eerste instelling niet worden afgesloten.
- Het uitvoeren van de eerste instelling duurt ongeveer 15 minuten.

Aangesloten apparaten met de afstandsbediening bedienen

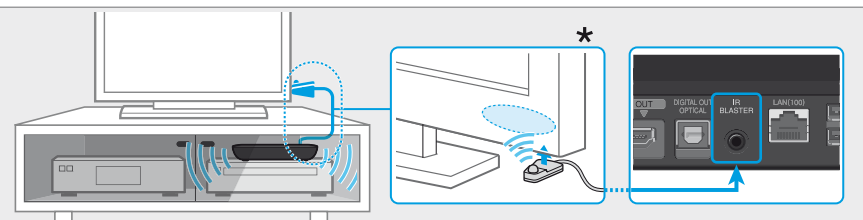
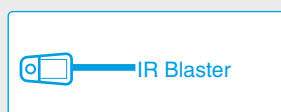
Deze speler is uitgerust met een ingebouwde IR Blaster die externe commando's accepteert en deze naar diverse aangesloten apparaten zendt zodat u ze met uw afstandsbediening kunt bedienen. Deze functie werkt als de speler is ingeschakeld.

Als u de speler dichtbij een aangesloten apparaat plaatst (zoals rechts afgebeeld), kunt u het apparaat met de afstandsbediening bedienen en bijvoorbeeld het volume van een televisie of AV-receiver regelen.



Plaatst u de speler echter op een plek waar IR-signalen niet kunnen komen, dan kunt u de aangesloten apparaten niet met de ingebouwde IR Blaster bedienen. Sluit de meegeleverde IR Blaster in dat geval als volgt aan:

- ① Sluit de IR Blaster kabel op de speler aan.
- ② Plaats de IR Blaster zo dat de infraroodzender is gericht op de IR-ontvanger (sensor) op het apparaat dat u wilt bedienen, zoals rechts afgebeeld.



* De positie van de IR-ontvanger kan variëren afhankelijk van het door u gebruikte product.

Problemen oplossen

Er is geen beeld (scherm is donker).

- Controleer of het netsnoer goed is aangesloten.
- Controleer of alle aansluitkabels goed zijn aangesloten. (Controleer vooral of HDMI IN en OUT goed zijn aangesloten.)
- Wijzig de ingangsbron van de televisie om het signaal van de speler door te geven.
- Controleer of de bedrijfslampje wit brandt zoals hieronder afgebeeld.



Bedrijfslampje

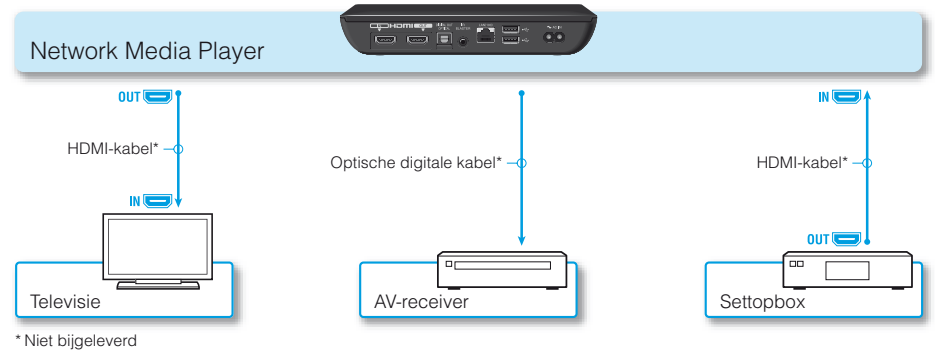
- Probeer het volgende:
 - Zet de speler uit en weer aan.
 - Zet het aangesloten apparaat uit en weer aan.
 - Koppel de HDMI-kabel los en sluit deze weer aan.
 - Koppel het netsnoer los van de speler en sluit deze na ongeveer twee minuten weer aan.
- De HDMI OUT-aansluiting is aangesloten op een DVI-apparaat dat de kopieerbeveiligingstechnologie niet ondersteunt.

De speler maakt geen verbinding met internet.

- Controleer of de LAN-router of draadloze LAN-router zijn ingeschakeld.
- Controleer of de LAN-kabel goed is aangesloten als u een bedrade netwerkverbinding gebruikt.
- Controleer de instellingen van de LAN-router of draadloze LAN-router. Raadpleeg de bijgeleverde gebruiksaanwijzing van de LAN-router of draadloze LAN-router voor meer informatie.
- Plaats de speler en de draadloze LAN-router dicht bij elkaar. De draadloze LAN-verbinding wordt beïnvloed door omgevingsfactoren (wandmateriaal, ontvangstomstandigheden radiogolven, obstakels tussen speler en draadloze LAN-router, enz.).
- Plaats de speler bij apparaten vandaan die gebruik maken van een 2,4 GHz frequentieband (zoals magnetrons, Bluetooth-apparaten, draadloze digitale apparaten, enz.) of schakel dergelijke apparaten uit. Deze apparaten kunnen de communicatie tussen de speler en de draadloze LAN-router verstoren.
- Als u geen Wi-Fi via internet krijgt, controleer dan of er geen LAN-kabel is aangesloten. De speler geeft namelijk voorrang aan een LAN-verbinding boven een Wi-Fi-verbinding.

Er wordt geen goed beeld uitgezonden van de settopbox (via een AV-receiver).

- Controleer of de HDMI-kabels goed zijn aangesloten op de settopbox en de speler.
- Zet de settopbox uit en daarna weer aan.
- Als het beeld nog niet goed wordt weergegeven, sluit de televisie dan opnieuw rechtstreeks op de speler aan en sluit de AV-receiver zoals hieronder afgebeeld op de speler aan met een optische digitale kabel.



* Niet bijgeleverd

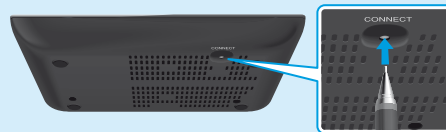
- Wanneer deze speler en de televisie met HDMI-kabels via een AV-receiver op elkaar worden aangesloten, wordt het beeld soms niet goed weergegeven vanwege de kopieerbeveiligingsfunctie van sommige settopboxen. Neem in dat geval contact op met uw provider van kabel/satelliettelevisie.

De afstandsbediening werkt niet.

- Controleer of de batterijen goed zijn geplaatst.
- Houd de afstandsbediening dicht bij de speler.
- Koppel het netsnoer los en sluit deze weer aan.

- Volg onderstaande werkwijze om opnieuw te "paren":

- ① Druk op de CONNECT-knop, op de onderzijde van de speler, met een dun en scherp voorwerp zoals bijvoorbeeld de punt van een pen.
- ② Volg de aanwijzingen op het scherm.



Druk op de CONNECT-knop met een dun, scherp voorwerp zoals de punt van een pen.

- Als de touchpad van de afstandsbediening enige tijd niet wordt gebruikt, neemt het geen bedieningspogingen waar. Als u hem weer wilt gebruiken, houd de afstandsbediening dan omhoog of til uw vinger een paar seconden omhoog nadat u op de touchpad hebt geklikt.
- Zorg dat u het bovenste linkerdeel van de afstandsbediening niet bedekt omdat de antenne daar zit. De afstandsbediening werkt mogelijk niet of niet goed als u de antenne afdekt.

Overige

Klantenservice van Sony

Ga naar de volgende website:
<http://support.sony-europe.com/>