

# FM/MW/LW Compact Disc Player

CD-проигрыватель с встроенным FM/MW/LW-тюнером

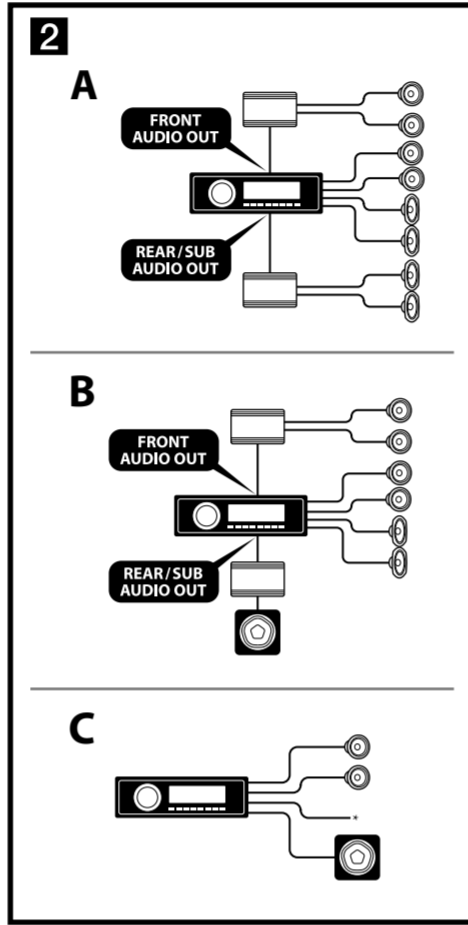
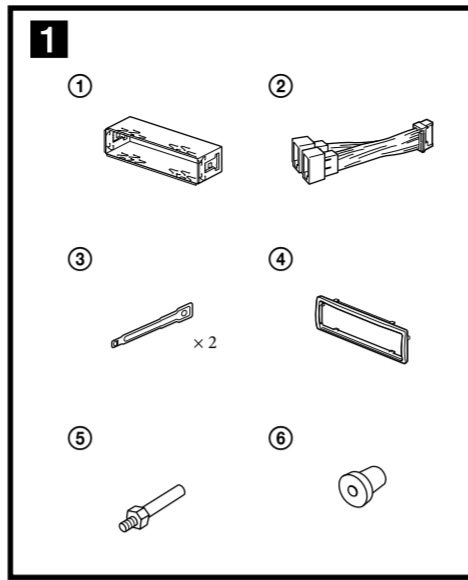
FM/MW/LW програвач компакт дисків

Установка/Подсоединение  
Встановлення/Підключення



©2012 Sony Corporation Printed in Thailand

CDX-GT575UE



**Оборудование, фигурирующее в иллюстрациях (не входит в комплект)**  
**Обладнання, зображене на малюнках (не надється в комплекті)**

Передний громкоговоритель / Передній динамік  
Сабвуфер / Низькочастотний динамік  
Усилитель мощности / Підсилювач потужності  
Задний громкоговоритель / Задній динамік

1	Фиолетовый / Фиолетовий	+	Громкоговоритель, задний, правый / Динамік: задній, правий
2	Фиолетовый / Фиолетовий	-	Громкоговоритель, задний, правый / Динамік: задній, правий
3	Серый / Сірий	+	Громкоговоритель, передний, правый / Динамік: передній, правий
4	Серый / Сірий	-	Громкоговоритель, передний, правый / Динамік: передній, правий
5	Белый / Білий	+	Громкоговоритель, передний, левый / Динамік: передній, лівий
6	Белый / Білий	-	Громкоговоритель, передний, левый / Динамік: передній, лівий
7	Зеленый / Зелений	+	Громкоговоритель, задний, левый / Динамік: задній, лівий
8	Зеленый / Зелений	-	Громкоговоритель, задний, левый / Динамік: задній, лівий

Позиции отрицательной полярности 2, 4, 6 и 8 имеют провода с полосками. Провода до позиций 1, 2, 4, 6 и 8 имеют полярность 2, 4, 6 и 8 - минус.

Детальнее см. в разделе "Схема подключения питания (3)" на обратной стороне. Для получения детальной информации див. «Схема подключения живления (3)» на зворотній стороні.

4 \* В зависимости от типа автомобиля используйте адаптер (приобретается отдельно), если разъем антенны не подходит.  
\*1 Кабель с разъемами RCA (не входит в комплект)  
\*1 Для AUDIO OUT можно выбрать положение SUB или REAR. Для получения дополнительной информации см. прилагаемые инструкции по эксплуатации.  
\*1 Может потребоваться отдельный адаптер.  
\*1 Полное сопротивление громкоговорителей: 4-8 Ом x 4

\*1 Використовуйте адаптер (не входить до комплекту постачання), якщо роз'єм антени не підходить - це залежить від автомобіля.  
\*1 Шнур RCA з контактними штирками (не надється в комплекті)  
\*1 AUDIO OUT можна переключити на SUB або REAR. Для отримання докладнішої інформації див. інструкцію з експлуатації.  
\*1 Може знадобитися окремий адаптер.  
\*1 Повний опір динаміків: 4-8 Ом x 4

4	Желтый / Жовтий	непрерывное поступление питания / неперервне постачання живлення
5	Сине-белыми / Синьо-білу смужку	управление антенной или усилителем мощности (REM OUT) / керування антеною або підсилювачем (REM OUT)
6	Оранжевый / Бельгий / Жовтогарячий / Білий	включенное питание подсветки / імпульсне постачання живлення для підсвічування
7	Красный / Червоный	импульсный источник питания / імпульсне постачання живлення
8	Черный / Чорный	земля / заземлення

Позиции 1, 2 и 3 не имеют контактных штирьков. Для позиций 1, 2 и 3 не имеют контактных штирків.

**Русский**

**Внимание**

- Данный аппарат предназначен для подключения только к аккумулятору 12 В постоянного тока с отрицательным заземлением.
- Не допускайте попадания проводов под винты или между подвижными деталями (например, между направляющими сидений).
- Перед выполнением соединения выключите зажигание автомобиля во избежание короткого замыкания.
- Сначала подсоедините соединительный кабель питания (2) к аппарату и громкоговорителям, а затем к контактам внешнего источника питания.
- **Подведите все провода заземления к одной точке заземления.**
- В целях безопасности обязательно изолируйте все свободные неподсоединенные провода изоляционной лентой.

- Примечания относительно провода питания (желтого)**
- При подключении этого аппарата вместе с другими стереокомпонентами номинальное значение силы тока в контуре питания автомобиля должно превышать суммарное значение силы тока, указанное на предохранителях всех компонентов.
  - Если номинальное значение силы тока в контуре питания автомобиля недостаточно высоко, подсоедините аппарат напрямую к аккумулятору.

**Перечень деталей (1)**

- Цифры в списке соответствуют цифрам, упоминаемым далее в данной инструкции.
- Кронштейн (1) и защитная манжета (4) прикреплены к аппарату до поставки. Прежде чем устанавливать устройство, снимите кронштейн (1) с аппарата с помощью ключей для демонтажа (3). Дополнительную информацию см. в разделе "Снятие защитной манжеты и кронштейна (4)" на обратной стороне страницы.
- **Сохраните ключи для демонтажа (3) для использования в будущем, поскольку они также требуются при демонтаже аппарата из машины.**

**Внимание**  
Обращайтесь с кронштейном (1) осторожно, чтобы не повредить пальцы.

**Пример подсоединения (2)**

**Непосредственное соединение с сабвуфером (2-С)**  
Для получения подробных сведений о выполнении подключения см. прилагаемую инструкцию по эксплуатации.

- \* Не подключайте громкоговоритель к этому разъему.
- Примечания**
- Прежде чем подключать аппарат к усилителю, обязательно подсоедините провод заземления.
  - Звуковой сигнал будет воспроизводиться только в том случае, если используется встроенный усилитель.

**Схема подсоединения (3)**

**Предостережение**

Если используется антенна с электрическим приводом без релейного блока, подсоединение этого аппарата посредством прилагаемого провода питания (2) может привести к повреждению антенны.

- О проводах управления и питания**
- При включении устройства через провод REM OUT (в синю-белую полосу) поступает постоянный ток напряжением +12 В.
  - При использовании дополнительного усилителя мощности подключите провод REM OUT (в синю-белую полосу) или дополнительный провод питания (красный) к разъему AMP REMOTE IN.
  - Если машина оснащена радиоантенной FM/MW/LW, встроенной в заднее или боковое стекло, подсоедините провод REM OUT (в синю-белую полосу) или дополнительный провод питания (красный) к разъему питания усилителя антенны. Для получения подробных сведений обратитесь к своему продавцу.
  - Антенна с электрическим приводом, не снабженная релейным блоком, с этим аппаратом использоваться не может.

**Подсоединение для поддержки памяти**  
Когда к аппарату подсоединен желтый электрический провод, блок памяти будет постоянно получать питание даже при выключенном зажигании.

- Примечания относительно подсоединения громкоговорителей**
- Прежде чем подсоединять громкоговорители, выключите аппарат.
  - Используйте громкоговорители с полным сопротивлением 4-8 Ом, обладающие способностью принимать достаточно мощный сигнал. В противном случае они могут быть повреждены.
  - Не подсоединяйте контактные гнезда громкоговорителей к шасси автомобиля и не соединяйте гнезда правого громкоговорителя с гнездами левого.
  - Не подключайте провод заземления аппарата к отрицательному (-) контакту громкоговорителя.
  - Не пытайтесь подсоединить громкоговорители параллельно.
  - Подсоединять можно только пассивные громкоговорители. Подсоединение активных громкоговорителей (со встроенным усилителем) к гнездам для громкоговорителей может привести к повреждению аппарата.
  - Во избежание неправильной работы аппарата не используйте встроенные в автомобиль провода громкоговорителей, если используется общий отрицательный провод (-) для правого и левого громкоговорителей.
  - Не подсоединяйте друг к другу провода громкоговорителей аппарата.

**Примечание относительно подсоединения**  
Если громкоговоритель и усилитель подсоединены неправильно, на дисплее отобразится надпись "FAILURE". В этом случае проверьте правильность подсоединения громкоговорителя и усилителя.

**Українська**

**Увага!**

- Цей пристрій розроблено лише для роботи із джерелом постійної напруги 12 В із заземленням від'ємного полюса.
  - Запобігajte попаданню проводки під гвинти або між рухомих деталей (наприклад, поруччя сидіння).
  - Перед створенням підключень вимкніть запалювання автомобіля, щоб запобігти короткому замиканню.
  - Підключіть кабель живлення (2) до пристрою та динаміків перед його підключенням до додаткового роз'єму живлення.
  - **Підключіть всі заземлені кабелі до однієї точки заземлення.**
  - Переконайтеся в тому, що будь-які вільні невідключені кабелі ізольовано відповідною ізольованою стрічкою для забезпечення безпеки.
- Примітки щодо кабелю підключення живлення (жовтий)**
- За підключення пристрою разом з іншими стереокомпонентами сила струму в контурі автомобіля має бути вищою суми значень сили струму, вказаної на плавких запобіжниках кожного компонента.
  - Якщо сила струму в контурі автомобіля недостатньо висока, підключіть пристрій безпосередньо до аккумулятора.

**Список деталей (1)**

- Цифры в списке відповідають цифрам в інструкції.
- Кронштейн (1) і захисна манжета (4) прикріплюються до пристрою перед комплектацією. Перед встановленням пристрою скористайтеся демонтажними ключами (3), щоб від'єднати кронштейн (1) від пристрою. Для отримання докладнішої інформації див. «Від'єднання захисної манжети та кронштейна (4)» на зворотному боці сторінки.
- **Збережіть на майбутнє ці демонтажні ключі (3), оскільки вони потрібні для знімання пристрою з автомобіля.**

**Увага!**  
Тримайте кронштейн (1) обережно, щоб уникнути пошкодження пальців.

**Приклад підключення (2)**

**Безпосереднє підключення сабвуфера (2-С)**  
Для отримання докладніших відомостей див. інструкцію з експлуатації, що входить до комплекту постачання.

- \* Не підключайте динамік до цього роз'єму.
- Примітка**
- Перед підключенням підсилювача переконайтеся, що підключено заземлений кабель.
  - Сигнал сповіщення спрацює, лише якщо використовується вбудований підсилювач.

**Схема підключення (3)**

**Увага!**

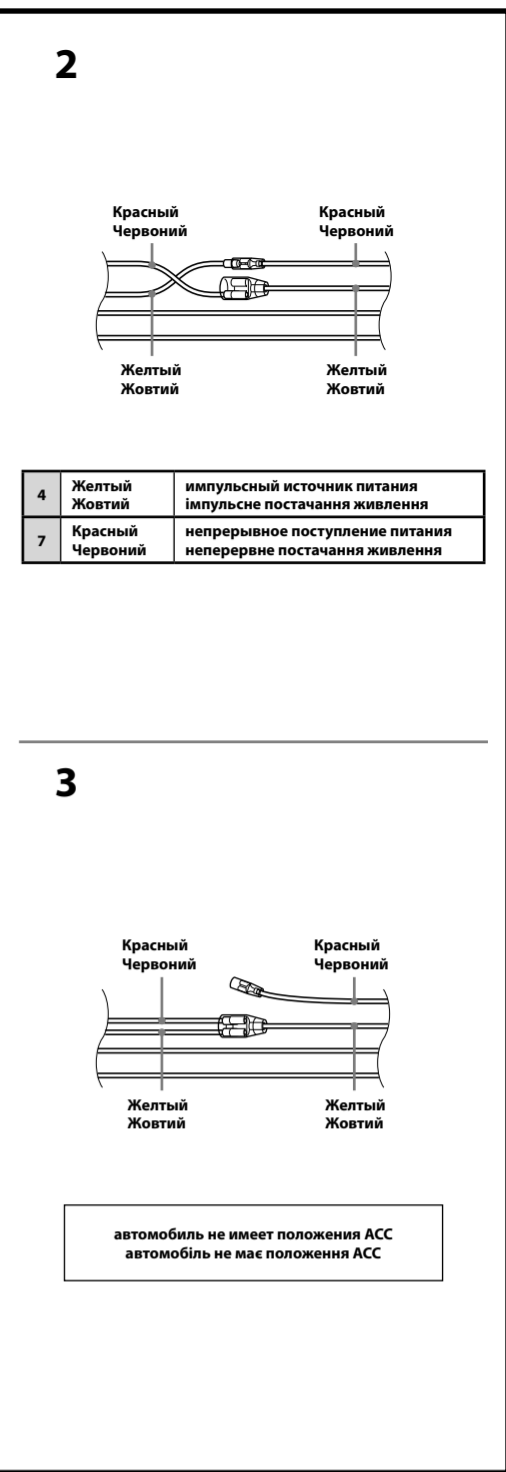
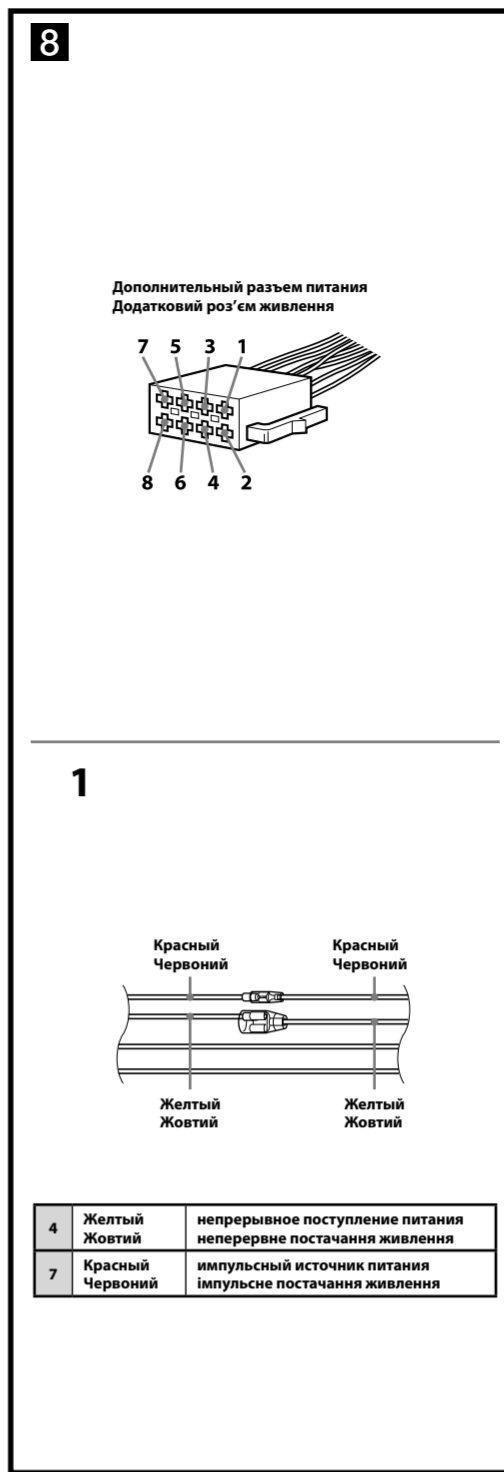
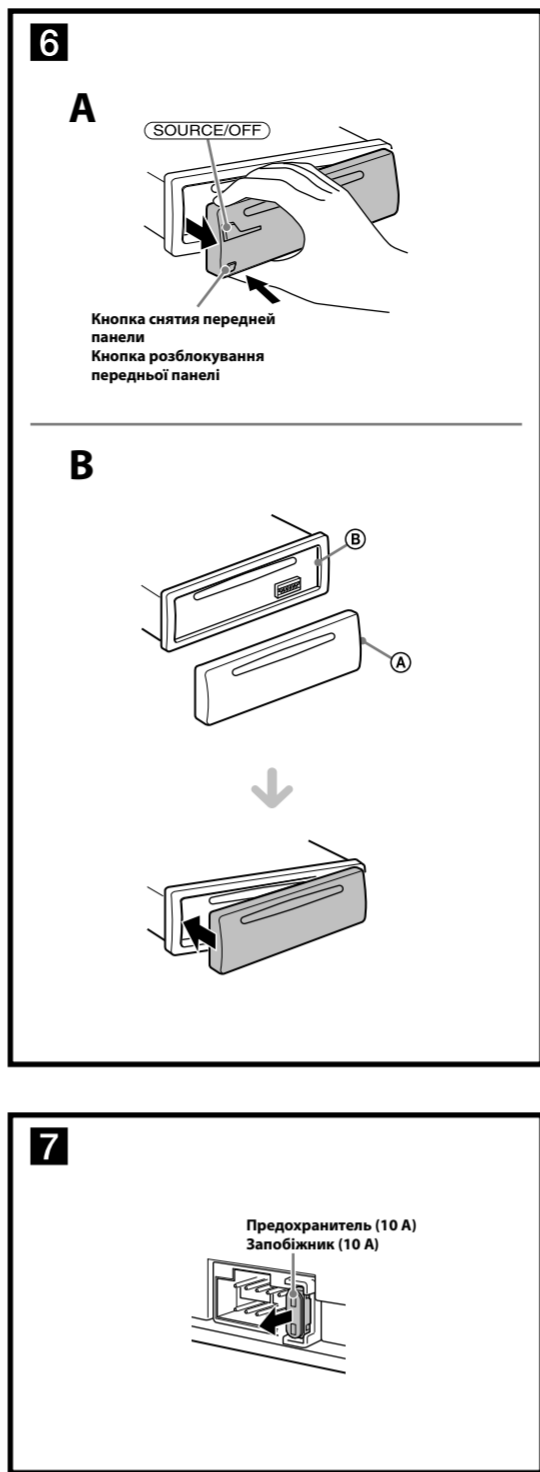
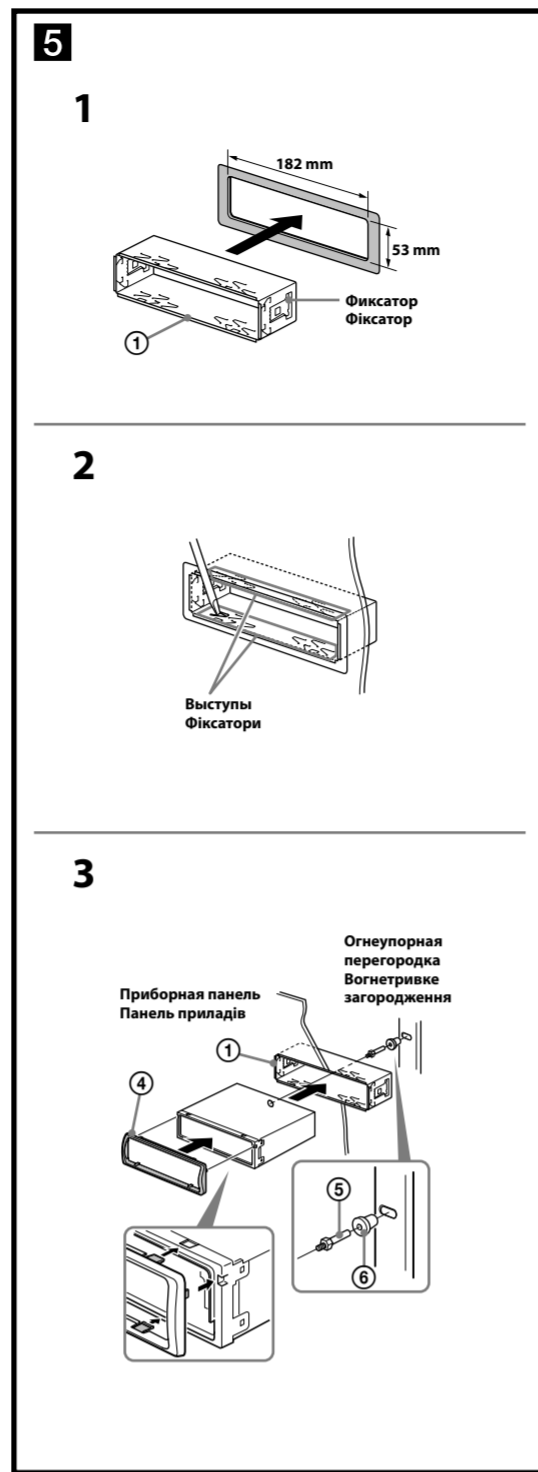
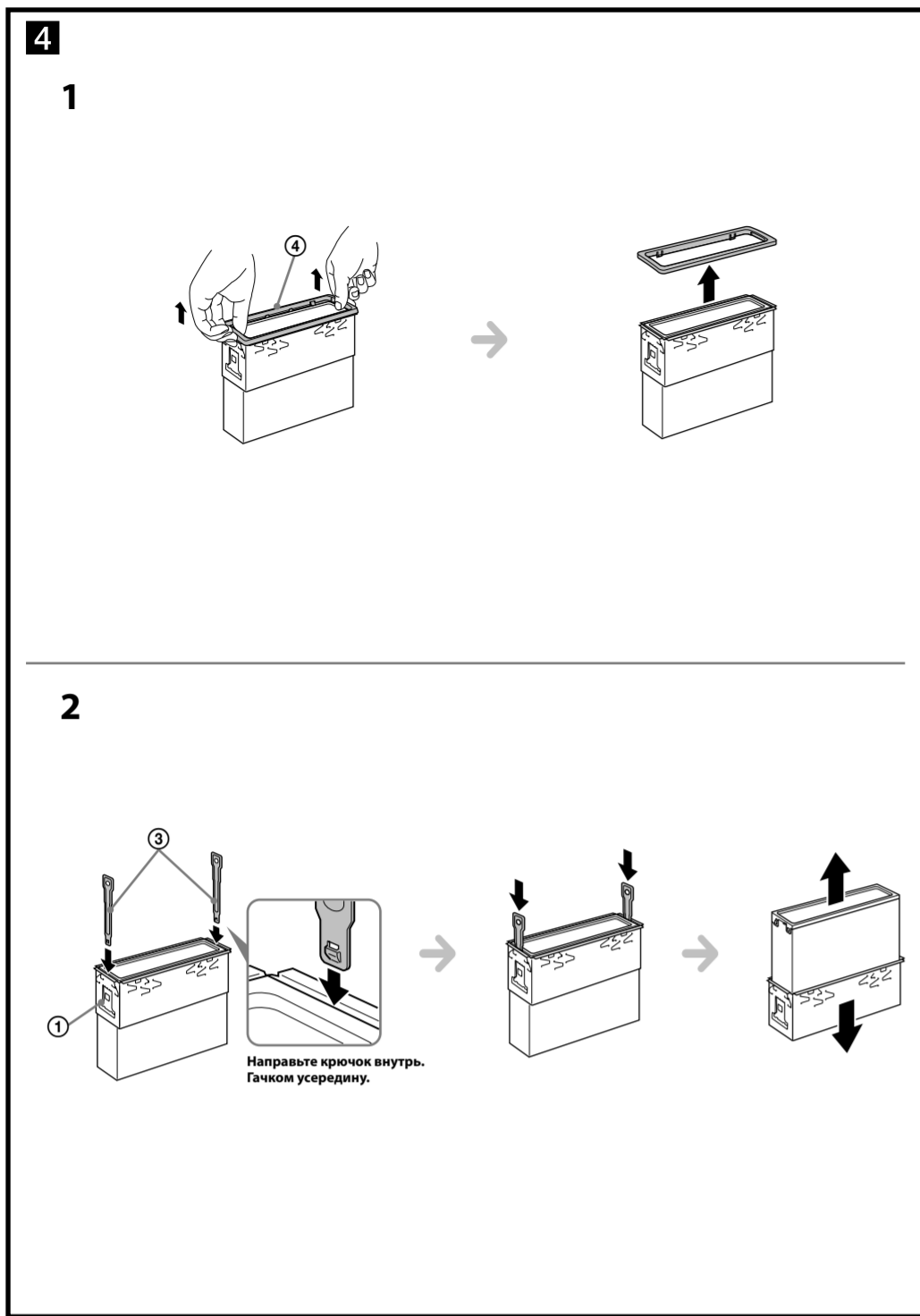
Якщо антена з електроприводом не має релейної стійки, підключення цього пристрою за допомогою кабелю живлення з комплекту (2) може пошкодити антену.

- Примітка щодо кабелю керування та кабелю постачання живлення**
- Через провід REM OUT (у синьо-білу смужку) подається постійний струм +12 В під час ввімкнення пристрою.
  - У разі використання підсилювача під'єднайте провід REM OUT (у синьо-білу смужку) або додатковий шнур живлення (червоний) до роз'єму AMP REMOTE IN.
  - Якщо машину обладнано радиоантенною FM/MW/LW, вбудованою в заднє або бокове скло, підключіть провід REM OUT (у синьо-білу смужку) або додатковий шнур живлення (червоний) до роз'єму живлення антенного підсилювача. Для отримання докладніших відомостей зверніться до свого продавця.
  - Антену з електроприводом без релейної стійки не можна використовувати з цим пристроєм.

**Підключення запам'ятовувальної системи**  
Якщо підключено жовтий кабель постачання живлення, живлення завжди постачатиметься до запам'ятовувальної схеми навіть за вимкненого запалення.

- Примітка щодо підключення динаміка**
- Перед підключенням динаміків вимкніть пристрій.
  - Використовуйте динаміки з повним опором від 4 до 8 Ом і з відповідною припустимою відносною потужністю, щоб уникнути їх пошкодження.
  - Не підключайте роз'єми динаміків до корпусу автомобіля і не з'єднуйте роз'єми правого і левого динаміків.
  - Не підключайте заземлений кабель цього пристрою до від'ємного (-) роз'єму динаміка.
  - Не намагайтеся підключити динаміки паралельно.
  - Підключайте лише пасивні динаміки. Підключення активних динаміків (з вбудованим підсилювачем) до роз'ємів динаміків може пошкодити пристрій.
  - Щоб уникнути несправної роботи пристрою, не використовуйте вбудований кабель динаміка, встановлений в автомобіль, якщо пристрій використовує спільний негативний (-) кабель для правого та левого динаміків.
  - Не підключайте кабелі динаміків пристрою один до одного.

**Примітка щодо підключення**  
Якщо динамік і підсилювач не підключено належним чином, на дисплеї відобразиться «FAILURE» (помилка). У такому випадку переконайтеся, що динамік і підсилювач підключено належним чином.



**Русский**

**Меры предосторожности**

- Место для установки аппарата выбирайте тщательно, чтобы он не мешал управлению автомобилем.
- Не устанавливайте аппарат там, где он будет подвержен воздействию пыли, грязи, чрезмерной вибрации или высоких температур, например в местах, попадающих под прямые солнечные лучи или находящихся вблизи вентиляционных решеток обогревателей.
- В целях обеспечения надежной и безопасной установки используйте лишь входящие в комплект монтажные детали.

**Допустимый угол установки**  
Установите аппарат под углом не более 45°.

**Снятие защитной манжеты и кронштейна (4)**

**Перед установкой аппарата снимите с него защитную манжету (4) и кронштейн (1).**

- 1 Снятие защитной манжеты (4).**  
Снимите защитную манжету (4), зацепив ее за края.
- 2 Снятие кронштейна (1).**  
1 Вставьте одновременно до щелчка оба ключа для демонтажа (3) между аппаратом и кронштейном (1).  
2 Потяните кронштейн (1) вниз, а аппарат - вверх, чтобы отделить одно от другого.

**Пример установки (5)**

**Установка аппарата в приборной панели**

**Примечания**

- Перед установкой убедитесь, что фиксаторы по обеим сторонам кронштейна (1) закруты внутрь на 2 мм. Если фиксаторы находятся в прямом положении или вынуты наружу, аппарат не удастся надежно установить, и он может выскочить (5-1).
- При необходимости отачите эти выступы наружу, чтобы обеспечить плотную подгонку (5-2).
- Убедитесь, что 4 фиксатора, имеющиеся на защитной манжете (3), надежно вставлены в отверстия на аппарате (5-3).

**Порядок снятия и установки передней панели (6)**

**Перед установкой аппарата снимите с него переднюю панель.**

**6-А Снятие панели**  
Прежде чем снимать переднюю панель, обязательно нажмите и удерживайте (SOURCE/OFF). Нажмите кнопку снятия передней панели, затем снимите панель, потянув ее на себя.

**6-В Установка панели**  
Сначала присоедините часть (4) передней панели к части (3) аппарата, как это показано на иллюстрации, а затем вдвиньте в паз левую часть панели до легкого щелчка.

**Внимание. Если в замке зажигания нет положения ACC**

Задайте функцию автоматического выключения. Для получения дополнительной информации см. прилагаемые инструкции по эксплуатации. После выключения аппарата его питание будет автоматически отключено в установленное время, что предотвращает разрядку аккумулятора. Если функция автоматического выключения не задана, то при каждом выключении зажигания нажмите и удерживайте кнопку (SOURCE/OFF) до тех пор, пока дисплей не погаснет.

**Замена предохранителя (7)**

При замене предохранителей обязательно используйте только те, которые соответствуют силе тока, указанной на оригинальном предохранителе. Если перегорел предохранитель, проверьте подключение питания и замените предохранитель. Если после замены предохранитель снова перегорел, это может означать неисправность устройства. В этом случае обратитесь к ближайшему дилеру Sony.

**Схема подключения питания (8)**

В разных автомобилях могут использоваться разные дополнительные разъемы питания. Чтобы убедиться в правильности подсоединения, обратитесь к схеме подключения дополнительного разъема питания Вашего автомобиля. Есть три основных типа (8-1, 8-2, 8-3). Возможно, придется поменять местами подключение красного и желтого проводов в соединительном кабеле питания стереосистемы. После проверки правильности подключения в разъемах подключите аппарат к электропитанию автомобиля. Если возникли какие-либо вопросы или проблемы, связанные с подключением аппарата, которые не рассматриваются в настоящем руководстве, обратитесь за советом к дилеру автомобильной фирмы.

**Українська**

**Заходи безпеки**

- Уважно виберіть місце для встановлення, щоб пристрій не перешкоджав нормальному керуванню автомобілем.
- Уникайте встановлення пристрою у місцях, що піддаються впливу пилу, бруду, надмірної вібрації або високої температури, наприклад, у місцях, на які падає пряме сонячне проміння, або біля вентиляційних отворів обігрівача.
- Для безпечного та надійного встановлення використовуйте монтажне обладнання тільки з комплекту поставки.

**Регулювання кута встановлення**  
Відрегулюйте кут встановлення так, щоб він був не більше 45°.

**Від'єднання захисної манжети та кронштейна (4)**

**Перед встановленням апарату від'єднайте захисну манжету (4) та кронштейн (1) від апарату.**

- 1 Від'єднання захисної манжети (4).**  
Захопіть обидва краї захисної манжети (4), а потім витягніть її.
- 2 Від'єднання кронштейна (1).**  
1 Вставте обидва демонтажні ключі (3) разом між апаратом і кронштейном (1), доки не пролунає клацання.  
2 Потягніть кронштейн (1) донизу, а потім потягніть виріб догори, щоб роз'єднати їх.

**Приклад встановлення (5)**

**Встановлення в панелі приладів**

**Примітка**

- Перед встановленням переконайтеся, що фіксатори з обох сторін кронштейна (1) зігнуто всередину на 2 мм. Якщо фіксатори не зігнуто або вони знаходяться зовні, пристрій не буде встановлено належним чином і він може вилетіти (5-1).
- Якщо потрібно, вигніть ці виступи назовні, щоб забезпечити щільну фіксацію (5-2).
- Переконайтеся, що 4 фіксатори на захисній манжеті (3) належним чином встановлені в отвори, наявні в апараті (5-3).

**Порядок від'єднання і приєднання передньої панелі (6)**

**Перед встановленням апарату від'єднайте передню панель.**

**6-А Для від'єднання**  
Перш ніж від'єднати передню панель, обов'язково натисніть і утримуйте кнопку (SOURCE/OFF). Натисніть кнопку розблокування передньої панелі та потягніть панель до себе.

**6-В Для приєднання**  
З'єднайте частину (4) передньої панелі з частиною (3) пристрою, як показано на ілюстрації, і натискайте на ліву сторону, доки панель, клацнувши, не стане на місце.

**Увага. Якщо у замку запалювання автомобіля немає положення ACC**

Обов'язково налаштуйте функцію автоматичного вимкнення. Для отримання детальної інформації див. інструкції з експлуатації, які постачаються в комплекті. Після вимкнення пристрою він автоматично вимкне живлення у встановлений час, що запобігає витраті заряду аккумулятора. Якщо функцію автоматичного вимкнення не встановлено, після кожного вимкнення запалювання натискайте та утримуйте (SOURCE/OFF), доки не зникне зображення на дисплеї.

**Заміна запобіжника (7)**

Замінюючи запобіжник, переконайтеся, що новий запобіжник розрахований на таку саму силу струму, як і оригінальний. Якщо запобіжник перегоріє, перевірте підключення живлення та замініть запобіжник. Якщо запобіжник перегоріє знову після заміни, причиною цього може бути внутрішня неполадка. У такому разі зверніться до найближчого дилера Sony.

**Схема підключення живлення (8)**

Допоміжний роз'єм живлення може відрізнятися залежно від автомобіля. Перевірте схему допоміжного роз'єму живлення у своєму автомобілі, щоб вивірити у правильності з'єднань. Існують три основні типи (8-1, 8-2, 8-3). Може знадобитися поміняти місцями положення червоного і жовтого дротів у кабелі живлення автомобільної стереосистеми. Перевіривши правильність підключення в роз'ємах, підключіть пристрій до електроживлення автомобіля. Якщо виникли запитання або проблеми з пристроєм, не описані в цій інструкції, зверніться за допомогою до дилера автомобільної компанії.