

STR-DA5800ES

Guida di impostazione rapida
Szybkie ustawienia - Przewodnik

Questa Guida di impostazione rapida descrive le modalità di collegamento dei diffusori, di un subwoofer, di un monitor e di un lettore di Blu-ray Disc in modo da poter apprezzare l'audio surround multicanale. Per i dettagli consultare le istruzioni per l'uso in dotazione con il sintoamplificatore.

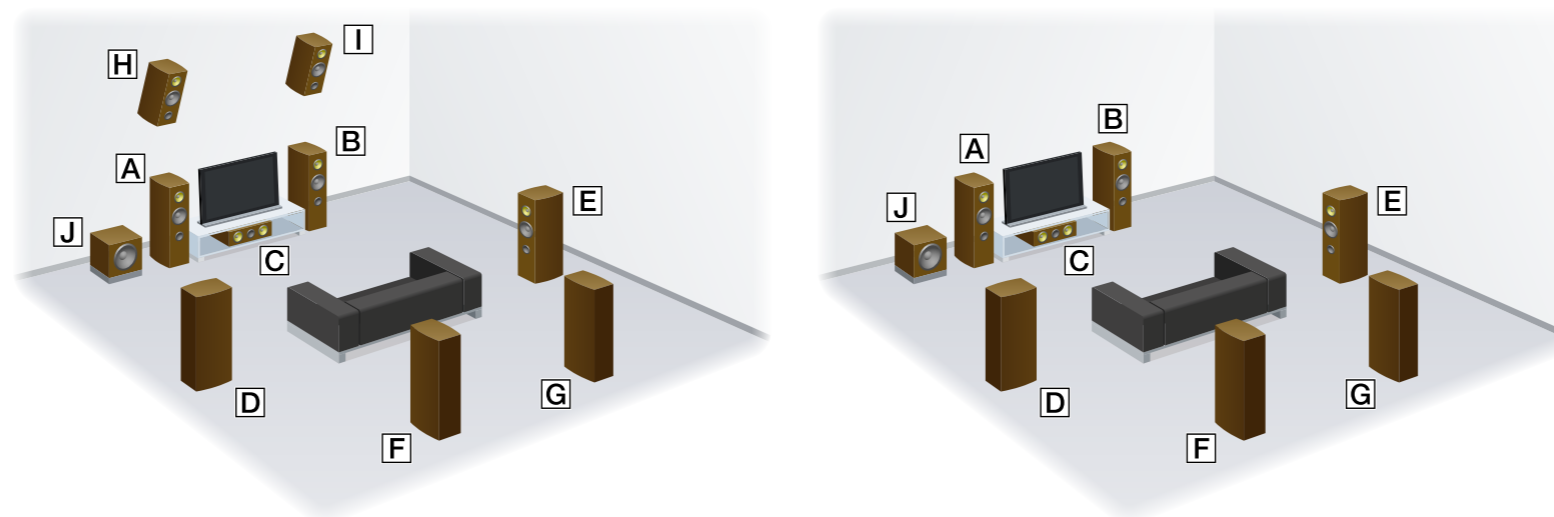
Niniesza pozycja, Szybkie ustawienia - Przewodnik, zawiera opis sposobu podłączenia głośników, subwoofera, monitora i odtwarzacza Blu-ray Disc, który zapewni dookólny dźwięk wielokanałowy. Szczegółowe informacje znajdziesz w instrukcji obsługi dostarczonej razem z amplitunerem.



1 Installazione dei diffusori Rozmieszczenie głośników

La figura a sinistra mostra un esempio di sistema di diffusori a 9.1 canali, che utilizza 9 diffusori (diffusori anteriori, superiori anteriori, surround, surround posteriori e centrale) e un subwoofer. La figura a destra mostra un esempio di sistema di diffusori a 7.1 canali, che utilizza 7 diffusori (diffusori anteriori, surround, surround posteriori e centrale) e un subwoofer.

Illustracja po lewej przedstawia przykładowy 9.1-kanałowy system głośników, wykorzystujący 9 głośników (przednie, przednie górne, dźwięku dookólnego, tylne dźwięku dookólnego oraz środkowy) i jeden subwoofer. Illustracja po prawej przedstawia przykładowy 7.1-kanałowy system głośników, wykorzystujący 7 głośników (przednie, dźwięku dookólnego, tylne dźwięku dookólnego oraz środkowy) i jeden subwoofer.



- A Diffusore anteriore sinistro
Przednia lewa kolumna głośnikowa
- B Diffusore anteriore destro
Przednia prawa kolumna głośnikowa
- C Diffusore centrale
Środkowa kolumna głośnikowa
- D Diffusore surround sinistro
Dookólna lewa kolumna głośnikowa
- E Diffusore surround destro
Dookólna prawa kolumna głośnikowa
- F Diffusore surround posteriore sinistro
Tylna lewa kolumna dźwięku dookólnego
- G Diffusore surround posteriore destro
Tylna prawa kolumna dźwięku dookólnego
- H Diffusore superiore sinistro
Górna lewa kolumna głośnikowa
- I Diffusore superiore destro
Górna prawa kolumna głośnikowa
- J Subwoofer
Głośnik sub-niskotonowy

1 Installazione dei diffusori
Rozmieszczenie głośników

2 Collegamento dei diffusori
Podłączenie głośników

3 Collegamento del monitor
Podłączenie monitora

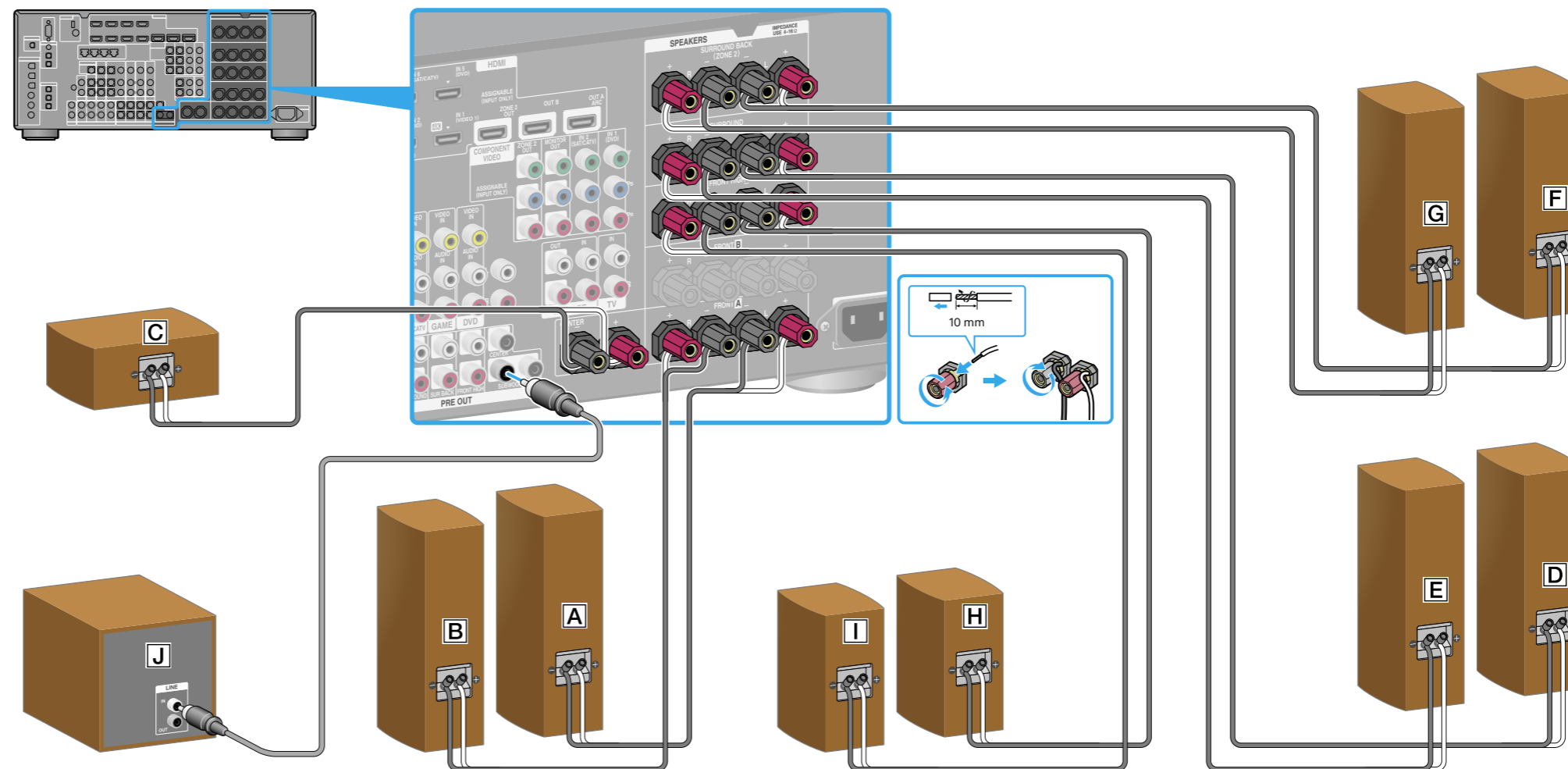
4 Collegamento di un lettore di Blu-ray Disc
Podłączenie odtwarzacza Blu-ray Disc

5 Collegare tutti i cavi di alimentazione per ultimi
Wszystkie przewody zasilania podłączyć na końcu

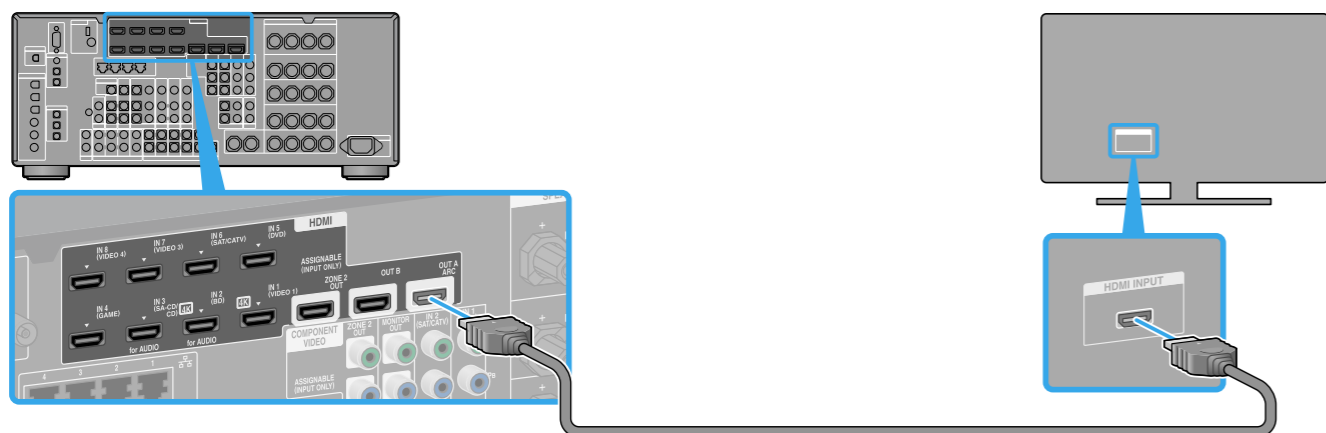
6 Accensione del sintoamplificatore
Włączanie amplitunera

7 Impostazione del sintoamplificatore
Konfigurowanie amplitunera

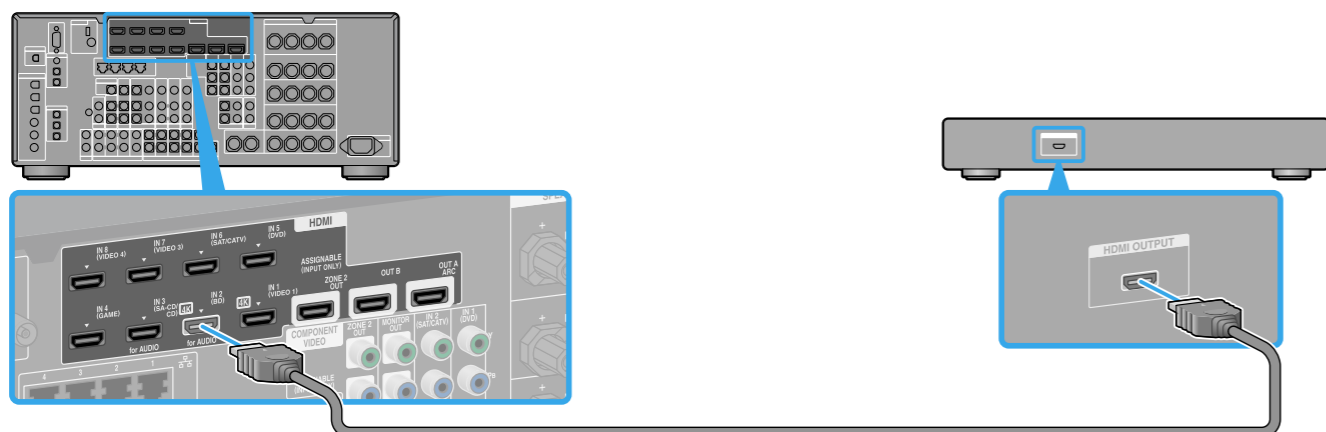
2 Collegamento dei diffusori Podłączenie głośników



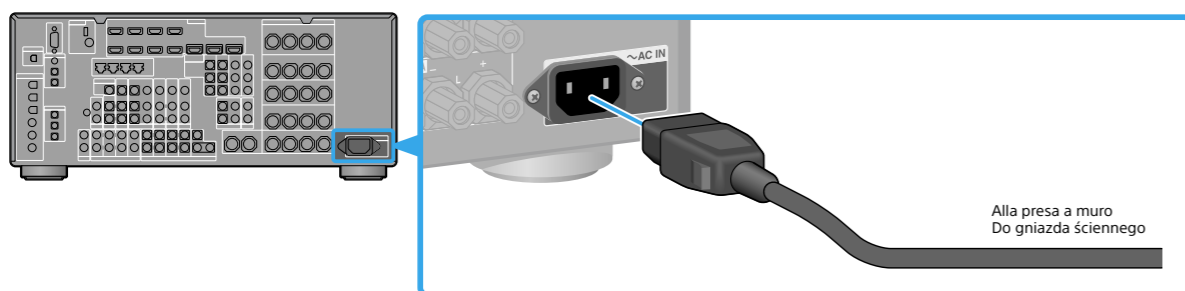
3 Collegamento del monitor Podłączanie monitora



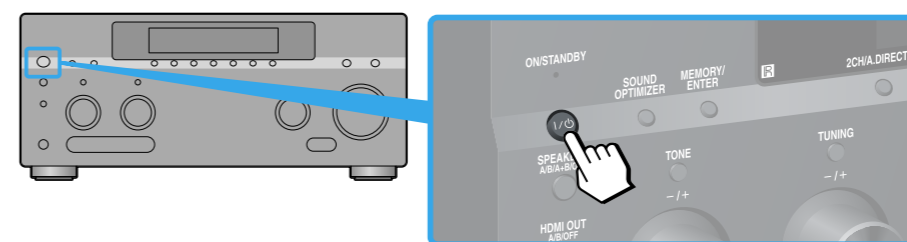
4 Collegamento di un lettore di Blu-ray Disc Podłączanie odtwarzacza Blu-ray Disc



5 Collegare tutti i cavi di alimentazione per ultimi Wszystkie przewody zasilania podłącz na końcu



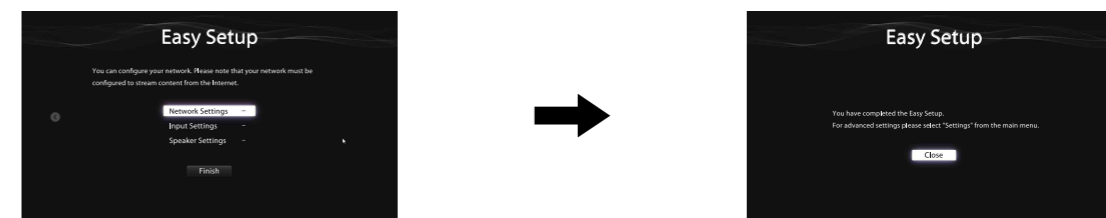
6 Accensione del sintoamplificatore Włączanie amplitunera



7 Impostazione del sintoamplificatore Konfigurowanie amplitunera

Commutare l'ingresso del televisore sull'ingresso a cui è collegato il sintoamplificatore. Alla prima accensione del sintoamplificatore, sullo schermo del televisore viene visualizzato il contratto per la licenza con l'utente finale (EULA). Accettare l'EULA per procedere alla schermata Easy Setup, quindi impostare il sintoamplificatore in base alle istruzioni della schermata Easy Setup.

Przełącz wejście odbiornika telewizyjnego na wejście, do którego podłączono amplituner. Przy pierwszym włączeniu amplitunera, na ekranie telewizora pojawi się ekran EULA. Zaakceptuj warunki EULA, aby przejść do ekranu Easy Setup i skonfiguruj amplituner zgodnie z instrukcjami na ekranie Easy Setup.



Dopo avere completato i passi da 1 a 7, avviare la riproduzione sul lettore di Blu-ray Disc.

Po wykonaniu czynności opisanych w punktach od 1 do 7, rozpocznij odtwarzanie w odtwarzaczu Blu-ray Disc.

Note

- Quando si inizia a utilizzare il sintoamplificatore, accertarsi di premere innanzitutto AMP sul telecomando. In caso contrario, le operazioni che seguono potrebbero non venire indirizzate al sintoamplificatore.
- Impostare il lettore di Blu-ray Disc in modo che possa emettere segnali audio multicanale. Per un lettore di Blu-ray Disc Sony, verificare che "Audio (HDMI)", "DSD Output Mode", "Dolby Digital/DTS", "Dolby Digital" e "DTS" siano impostati, rispettivamente, su "Auto", "On", "Bitstream", "Dolby Digital" e "DTS" (informazione valida al 1 agosto 2012).

Uwagi

- Pamiętaj, aby przed rozpoczęciem obsługi amplitunera najpierw nacisnąć przycisk AMP na pilocie zdalnego sterowania. W przeciwnym razie kolejne czynności mogą nie być przeznaczone dla amplitunera.
- Skonfiguruj odtwarzacz Blu-ray Disc w taki sposób, aby mógł wyprowadzać sygnały dźwięku wielokanałowego. W przypadku odtwarzacza Sony Blu-ray Disc sprawdź, czy opcje „Audio (HDMI)”, „DSD Output Mode”, „Dolby Digital/DTS”, „Dolby Digital” i „DTS” są ustawione odpowiednio na „Auto”, „On”, „Bitstream”, „Dolby Digital” i „DTS” (stan na 1 sierpnia 2012).

Il sintoamplificatore consente di fruire facilmente di contenuti video da Internet. Amplituner umożliwia łatwe odtwarzanie internetowego video.



Dopo avere eseguito i collegamenti e le impostazioni indicati sopra, collegando il sintoamplificatore a un router mediante un cavo LAN è possibile fruire di video da Internet semplicemente selezionando i contenuti desiderati. Per i dettagli sul collegamento del cavo LAN, consultare "5: Collegamento alla rete" nelle istruzioni per l'uso in dotazione con il sintoamplificatore. Per i dettagli sul funzionamento, consultare "Video da Internet" nelle istruzioni per l'uso in dotazione con il sintoamplificatore.

Po wykonaniu połączeń i powyższych ustawień, możesz podłączyć amplituner do routera za pomocą kabla LAN, aby odtwarzać internetowe wideo, wybierając interesujące Cię treści. Szczegółowe informacje na temat podłączenia kabla LAN zawiera punkt „5: Podłączanie do sieci” w instrukcji obsługi dostarczonej z amplitunierem. Szczegółowe informacje na temat obsługi zawiera punkt „Internetowe wideo” w instrukcji obsługi dostarczonej z amplitunierem.