

Wireless Stereo Headset

Casque stéréo sans fil

Quick Start Guide

GB

Guide de prise en main

FR

MDR-1RBT



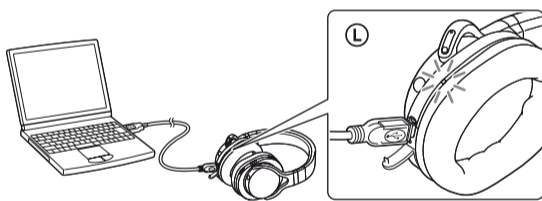
© 2012 Sony Corporation Printed in China
4-441-038-22(1)



* 4 4 4 1 0 3 8 2 2 * (1)

English

Charging the unit



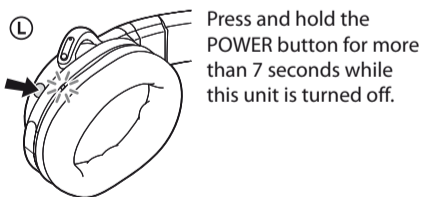
Charging starts when the unit and the computer are connected. Charging is completed in about 6 hours at most and the indicator (red) goes off automatically.

Pairing and connecting with the Bluetooth device

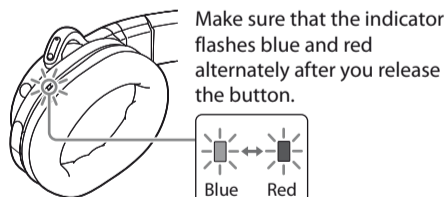
Before pairing, charge this unit.

1 Place the Bluetooth device within 1 meter (3 feet) of this unit.

2 Enter pairing mode on this unit.



Press and hold the POWER button for more than 7 seconds while this unit is turned off.



Make sure that the indicator flashes blue and red alternately after you release the button.

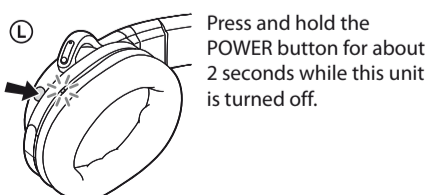
3 Perform the pairing procedure on the Bluetooth device to detect this unit.

When the list of detected devices appears on the display of the Bluetooth device, select "MDR-1RBT." If passkey input is required on the display of a Bluetooth device, input "0000."

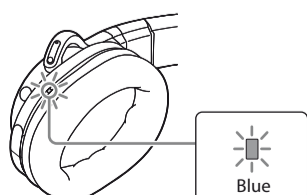
4 Make the Bluetooth connection from the Bluetooth device.

Connecting with the paired device

1 Turn on the unit.



Press and hold the POWER button for about 2 seconds while this unit is turned off.



2 Make the Bluetooth connection from the Bluetooth device.

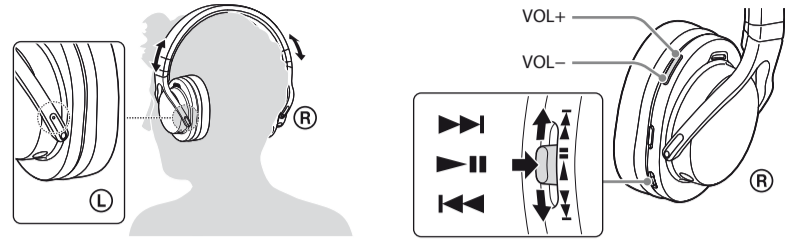
Listening and Calling

Operate the unit after making Bluetooth connection with your Bluetooth device.

Listening to music

Profile: A2DP, AVRCP

Start playback on the Bluetooth device.



Making a call/Receiving a call

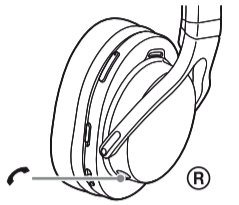
Profile: HSP, HFP

Operate your mobile phone to make a call.

To terminate a call, press the button on the unit.

Press the button on the unit when an incoming call arrives.

Operate in the same way when an incoming call arrives while you are listening to the music.



One touch connection with a smartphone (NFC)

NFC (Near Field Communication) is a technology enabling short-range wireless communication between various devices, such as mobile phones and IC tags. Thanks to the NFC function, data communication can be achieved easily just by touching the relevant symbol or designated location on NFC compatible devices.

By using the NFC function, the unit is turned on automatically and then paired and connected with a Bluetooth device.

Compatible smartphones

- Smartphones with the NFC function built-in (OS: Android 2.3.3 or later, excluding Android 3.x)

Preparation on the smartphone

An app for the NFC function needs to be installed on the smartphone. Download the app "NFC Easy Connect" from the Google Play, and install it

1 Download and install the app "NFC Easy Connect."

Access the following Web site:
<https://play.google.com/store/apps/details?id=com.sony.easyconnect>

By the two-dimensional code:
Use a two-dimensional code reader app.



2 Set the smartphone so that the NFC function can be used.

For details, refer to the instructions of the smartphone.

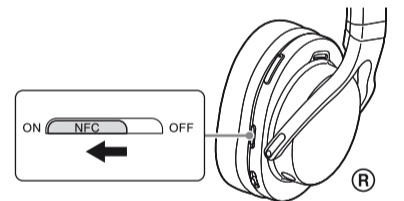
About "NFC Easy Connect" App

"NFC Easy Connect" is Sony's original app for Android Phone available at Google Play Store. To find out more about the functions, search for "NFC Easy Connect" and download the free app.

Connecting with the smartphone by One touch

By touching the unit with the smartphone, the unit is turned on automatically and then proceeds to pairing and Bluetooth connection.

1 Set the NFC switch to ON on this unit.



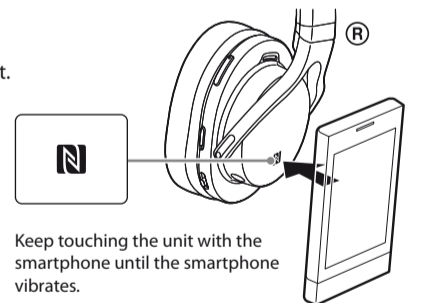
2 Start the app "NFC Easy Connect" on the smartphone.

Make sure that the application screen is displayed.

3 Touch this unit with the smartphone.

Touch the smartphone on the N marked part of this unit. Follow the on-screen instructions to complete the connection.

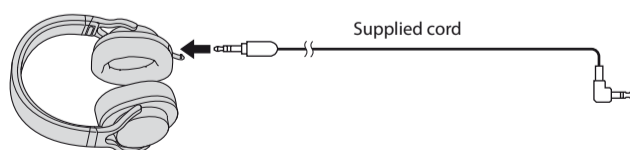
To disconnect, touch the smartphone again. You can select the sound from other NFC compatible Bluetooth devices. For details, refer to the Help Guide.



Keep touching the unit with the smartphone until the smartphone vibrates.

Using the unit by connecting the supplied cord

You can use the unit as ordinary wired headphones by connecting the supplied cord.



The Bluetooth function is disabled.

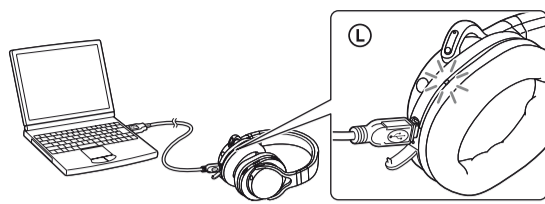
On how to operate the unit in detail, please read the Help Guide on your computer or smart phone.

<http://rd1.sony.net/help/mdr/1rbt/ca/>



- The Bluetooth word mark and logos are owned by the Bluetooth SIG, Inc. and any use of such marks by Sony Corporation is under license.
- The N Mark is a trademark or registered trademark of NFC Forum, Inc. in the United States and in other countries.
- Android is a trademark of Google Inc.
- Other trademarks and trade names are those of their respective owners.

Chargement de l'appareil



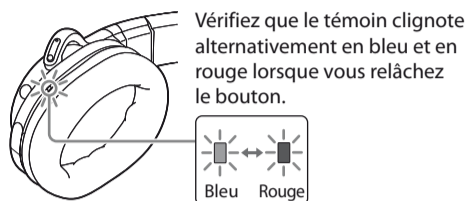
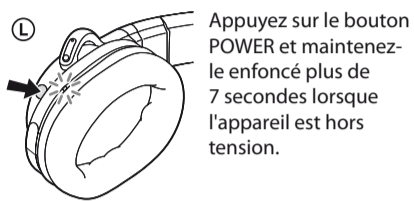
Le chargement démarre lorsque l'appareil et l'ordinateur sont branchés. Le chargement dure environ 6 heures au maximum et le témoin (rouge) s'éteint automatiquement.

Pairage et connexion avec le périphérique Bluetooth

Avant le pairage, chargez l'appareil.

1 Placez le périphérique *Bluetooth* dans un rayon de 1 mètre (3 pieds) par rapport à l'appareil.

2 Entrez en mode de pairage sur l'appareil.



3 Effectuez la procédure de pairage sur le périphérique *Bluetooth* pour détecter l'appareil.

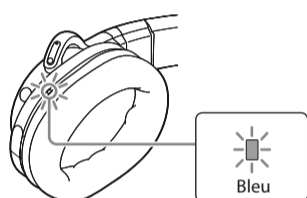
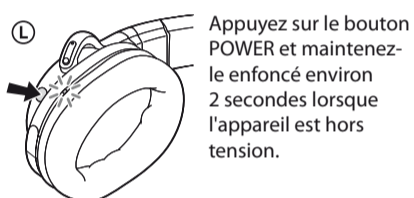
Lorsque la liste de périphériques détectés apparaît sur l'écran du périphérique *Bluetooth*, sélectionnez « MDR-1RBT ».

Si un code est demandé sur l'écran d'un périphérique *Bluetooth*, saisissez « 0000 ».

4 Vérifiez la connexion *Bluetooth* sur le périphérique *Bluetooth*.

Connexion au périphérique apparié

1 Mettez l'appareil sous tension.



2 Vérifiez la connexion *Bluetooth* sur le périphérique *Bluetooth*.

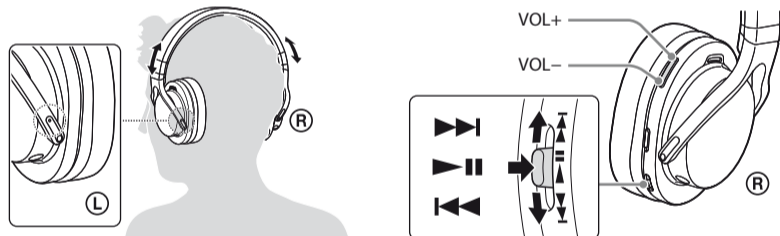
Écoute et appel

Utilisez l'appareil après avoir établi la connexion *Bluetooth* avec votre périphérique *Bluetooth*.

Écoute de musique

Profil : A2DP, AVRCP

Démarrez la lecture sur le périphérique *Bluetooth*.




Passer un appel/Recevoir un appel

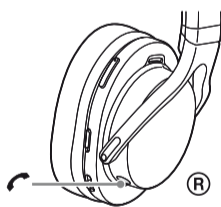
Profil : HSP, HFP

Utilisez votre téléphone portable pour passer un appel.

Pour mettre fin à un appel, appuyez sur le bouton  sur l'appareil.

Appuyez sur le bouton  sur l'appareil lorsqu'un appel entrant se produit.

Procédez de la même façon lorsqu'un appel entrant se produit quand vous écoutez de la musique.



Connexion par effleurement avec un smartphone (NFC)

NFC (Near Field Communication) est une technologie permettant d'établir une communication sans fil à courte portée entre divers périphériques, tels que des téléphones portables et des étiquettes électroniques. Grâce à la fonction NFC, la communication de données peut être réalisée facilement en touchant simplement le symbole pertinent ou l'emplacement désigné sur les périphériques compatibles avec NFC.

À l'aide de la fonction NFC, l'appareil est mis automatiquement sous tension, puis apparié et connecté à un périphérique *Bluetooth*.

Smartphones compatibles

- Smartphones avec la fonction NFC intégrée (SE : Android 2.3.3 ou ultérieure, sauf Android 3.x)

Préparation sur le smartphone

Une application pour la fonction NFC doit être installée sur le smartphone. Téléchargez l'application « Connexion NFC facile » sur Google Play et installez-la.

1 Téléchargez et installez l'application « Connexion NFC facile ».

Consultez le site Web suivant :

<https://play.google.com/store/apps/details?id=com.sony.easyconnect>

Par code en deux dimensions :

Utilisez une application de lecture de code en deux dimensions.



2 Réglez le smartphone pour que la fonction NFC puisse être utilisée.

Pour plus de détails, consultez les instructions du smartphone.

A propos de l'application « Connexion NFC facile »

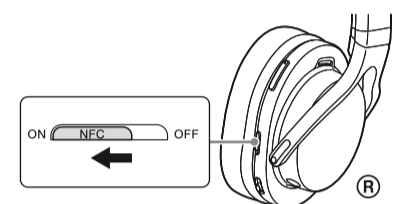
« Connexion NFC facile » est une application Sony originale pour Android disponible sur Google Play Store.

Pour en apprendre plus sur ces fonctions, cherchez « Connexion NFC facile » et téléchargez l'application gratuite.

Connexion avec le smartphone par effleurement

En mettant l'appareil en contact avec le smartphone, l'appareil est automatiquement mis sous tension, puis procède au pairage et à la connexion *Bluetooth*.

1 Faites glisser le commutateur NFC sur ON sur l'appareil.



2 Démarrez l'application « Connexion NFC facile » sur le smartphone.

Vérifiez que l'écran de l'application s'affiche.

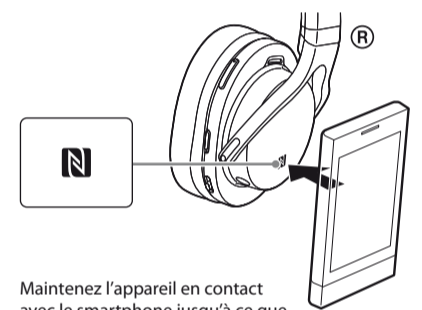
3 Mettez l'appareil en contact avec le smartphone.

Placez le smartphone sur la partie marquée d'un N sur l'appareil.

Suivez les instructions à l'écran pour terminer la connexion.

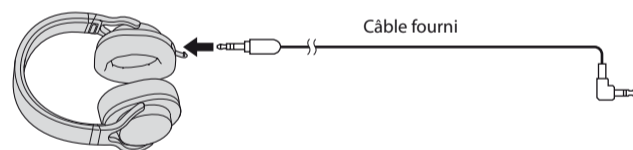
Pour déconnecter, mettez de nouveau le smartphone en contact avec l'appareil.

Vous pouvez sélectionner le son d'autres périphériques *Bluetooth* compatibles avec NFC. Pour plus de détails, consultez le Manuel d'aide.



Utilisation de l'appareil en branchant le câble fourni

Vous pouvez utiliser l'appareil comme un casque filaire normal en branchant le câble fourni.



La fonction *Bluetooth* est désactivée.

Pour des détails sur le fonctionnement de l'unité, veuillez lire le Manuel d'aide sur votre ordinateur ou votre smartphone.

<http://rd1.sony.net/help/mdr/1rbt/ca/>



- La marque de mot *Bluetooth* et les logos sont la propriété de Bluetooth SIG, Inc. et l'utilisation de ces marques par Sony Corporation est effectuée sous licence.
- N Mark est une marque commerciale ou une marque déposée de NFC Forum, Inc. aux États-Unis et dans d'autres pays.
- Android est une marque commerciale de Google Inc.
- Les autres marques et appellations commerciales sont la propriété de leurs détenteurs respectifs.