

SONY

STR-DN1040

4-454-445-21(1)

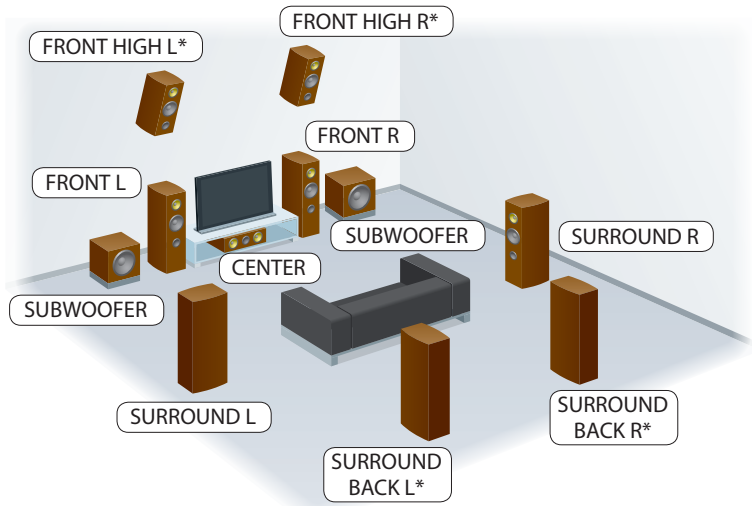


Para mais informações, consulte o Manual de Instruções.

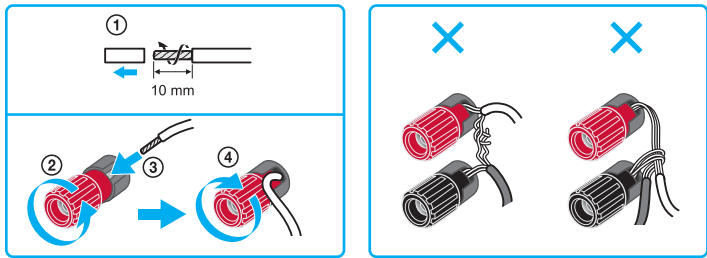
Guia de instalação rápida

Sony Corporation © 2013 Impresso na Malásia

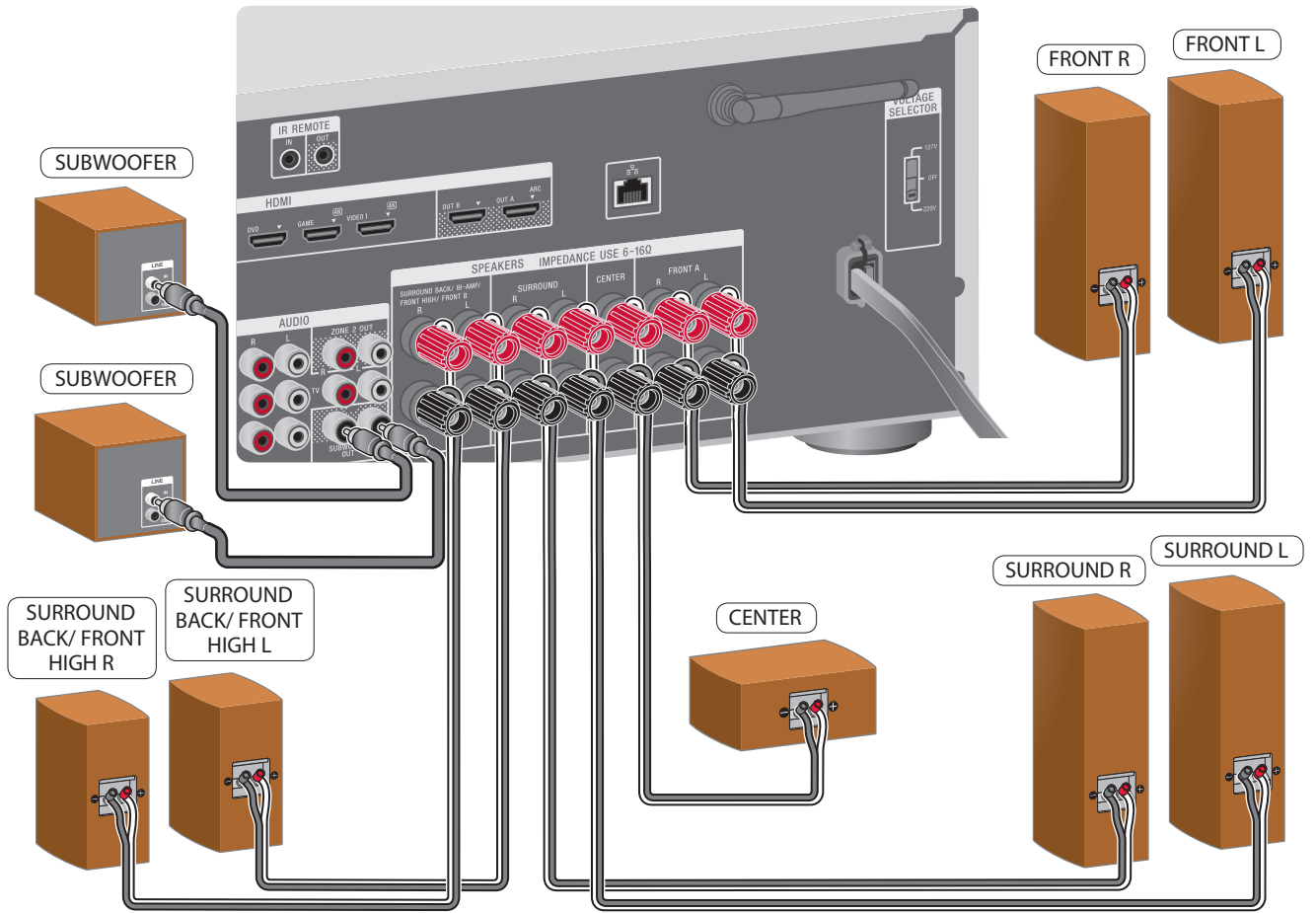
1 Instalando e conectando as caixas acústicas



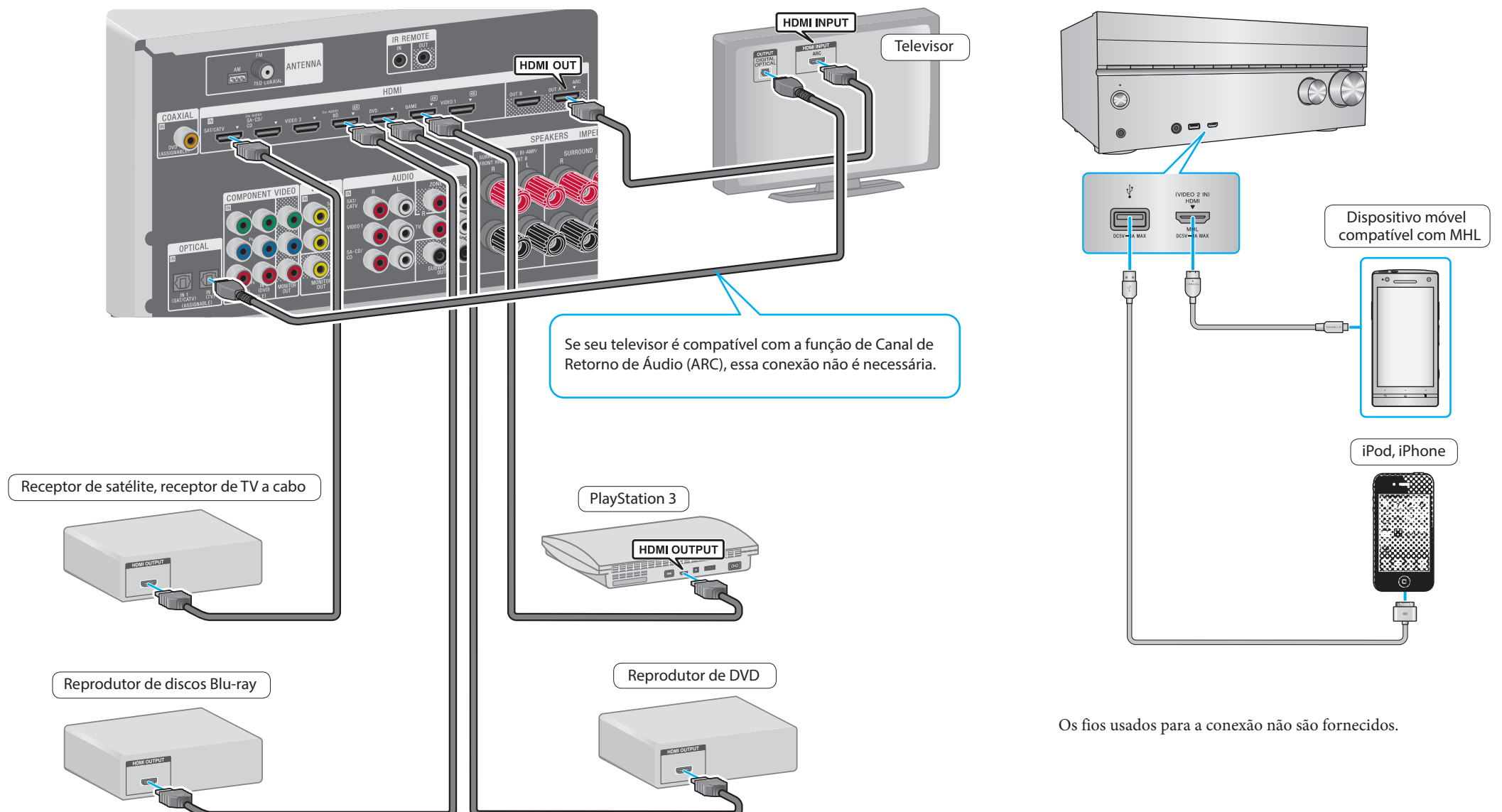
* Você não pode usar as caixas acústicas surround traseiras e as caixas acústicas elevadas frontais simultaneamente.



Os fios usados para a conexão não são fornecidos.

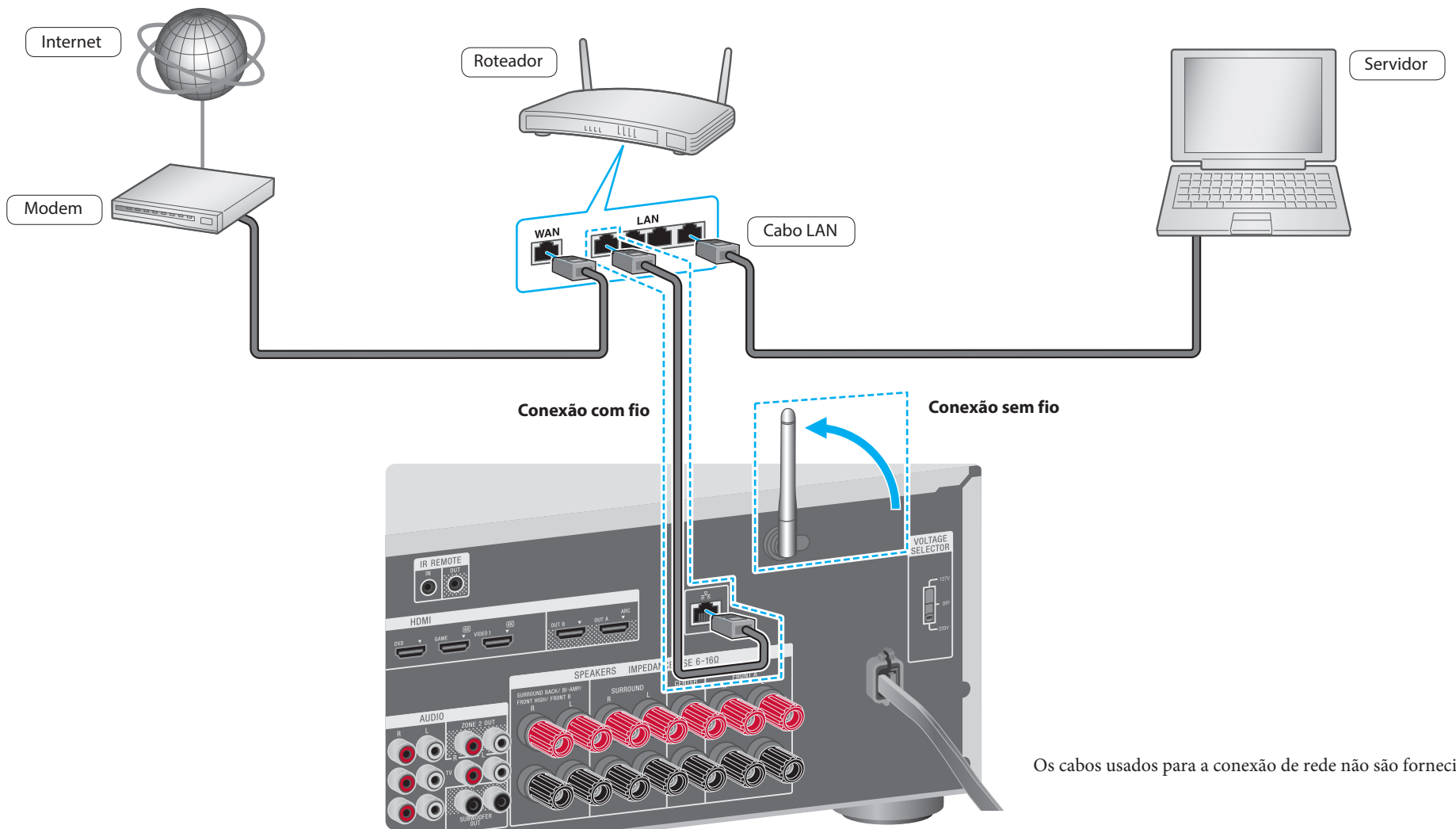


2 Conexão de outros equipamentos



Os fios usados para a conexão não são fornecidos.

Conexão à rede

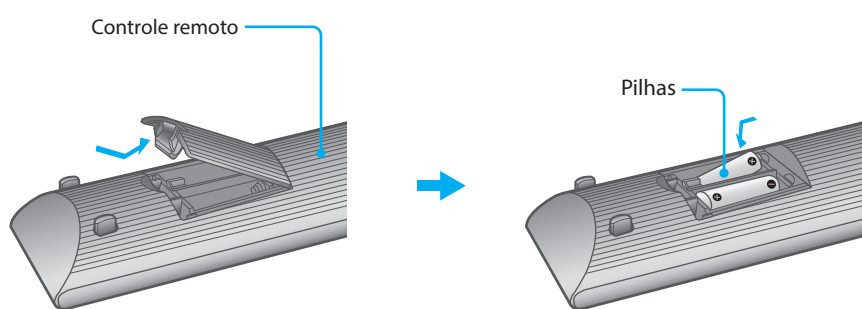


Nota

Você pode usar uma conexão com fio ou sem fio.

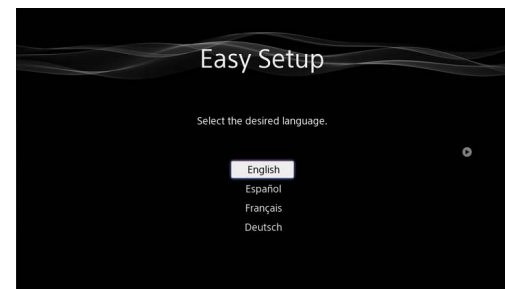
Configuração Fácil

1

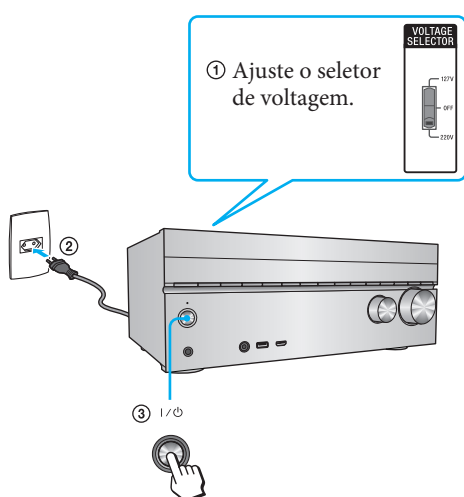


3

Quando ligar o seu receiver pela primeira vez, a tela Easy Setup aparecerá na tela do televisor. Pressione AMP e, em seguida, pressione $\blacktriangle/\blacktriangledown/\blacktriangleleft/\blacktriangleright$ e \oplus no controle remoto para realizar a configuração fácil.



2

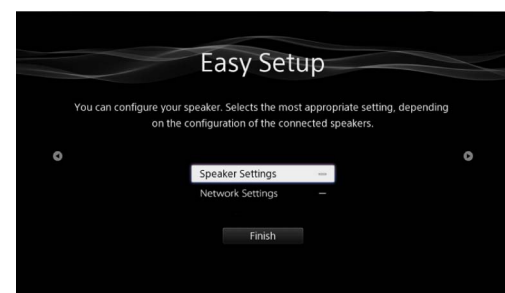


I/O : ligado/modo de espera

* Mude a entrada do televisor para a entrada à qual o receiver está conectado.

4

Siga as instruções na tela para realizar os ajustes "Speaker Settings" e/ou "Network Settings". Uma vez concluída a configuração, selecione "Finish".



Depois do ajuste

Agora o receiver está pronto para uso. Consulte o Manual de instruções para os detalhes sobre a reprodução e outros recursos.