

## 快速使用指南

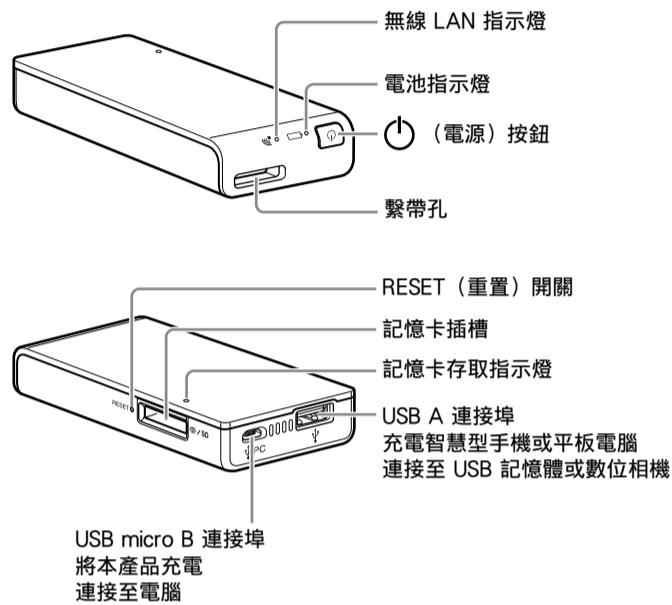
## WG-C10 系列

## 電腦使用者

感謝您購買本產品。搭配電腦使用時，務必詳閱本快速使用指南。搭配智慧型手機或平板電腦使用時，請參閱本產品隨附的快速使用指南，或從下列網站下載“智慧型手機或平板電腦使用者快速使用指南”。

<http://www.sony.net/pws/>

## 部件識別



進行各項設定時，可能需要使用本產品底部標籤所示的 MAC 位址和序號。請先記在下列欄位。

MAC 位址

序號

## 本產品的指示燈

電池指示燈

充電指示燈

| 指示燈狀況   | 狀態   |
|---------|------|
| 黃色      | 充電中  |
| 黃色 → 熄滅 | 充電完成 |

剩餘電量指示燈 (使用中)

| 指示燈狀況   | 狀態      |
|---------|---------|
| 綠色，緩慢閃爍 | 電量充足    |
| 綠色，閃爍   | 電量一般    |
| 紅色，快速閃爍 | 電量偏低    |
| 熄滅      | 電池用盡或關機 |

無線 LAN 指示燈

| 指示燈狀況 | 狀態         |
|-------|------------|
| 綠色    | 無線 LAN 啟動中 |
| 綠色，閃爍 | 無線 LAN 開啟  |
| 熄滅    | 關機         |

記憶卡存取指示燈

| 指示燈狀況 | 狀態      |
|-------|---------|
| 黃色，閃爍 | 正在存取記憶卡 |

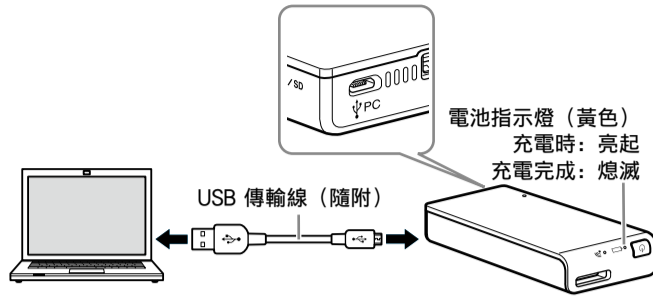
## 步驟1: 將本產品充電

本產品具有一個內建充電電池。使用前請先將本產品充電。

請透過電腦或 USB AC 變壓器 (另售) 為本產品充電。

透過電腦充電時

使用 USB 傳輸線 (隨附) 將本產品連接至電腦。



約略充電時間: 約 8 小時

充電中:

- 無法使用無線 LAN 功能。

透過 USB AC 變壓器充電時 (另售) \*

將 USB 傳輸線 (隨附) 連接至本產品和 USB AC 變壓器 (另售)，然後將 USB AC 變壓器連接至電源插座。

\* 本產品未隨附 USB AC 變壓器。

有關本產品核准使用 USB AC 變壓器的詳細資訊，請參考說明指南 (<http://rd1.sony.net/help/pws/c10/ct/>)。

約略充電時間: 約 3.5 小時 (使用 AC-UD10 時)

約略充電時間視所用的 USB AC 變壓器 (另售) 而定。

充電中:

- 可透過無線 LAN 進行記憶卡讀寫操作。
- 無法使用連接至本產品的 USB 裝置。

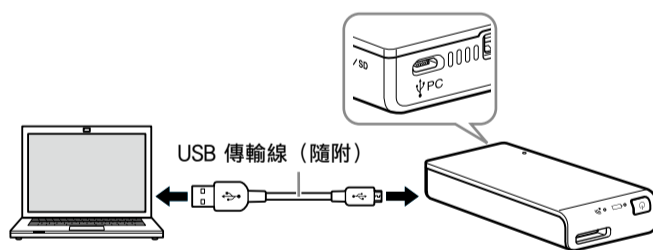
充電完成時，電池指示燈會熄滅。

充電完成時，請拔出 USB 傳輸線。

Windows  
USB 連線

## 步驟2: 將本產品連接至電腦

- 將記憶卡插入本產品的記憶卡插槽。
- 使用隨附的 USB 傳輸線將本產品連接至電腦。請小心傳輸線的方向。



- 在電腦上開啟 [電腦] (或 Windows XP 中的 [我的電腦])。

- 確認畫面上出現新識別的“抽取式磁碟 (E:)\*”圖示。

您現在可存取記憶卡內的資料夾及檔案。

\* 根據您的電腦而定，磁碟名稱可能不是“(E:)”。

注意

- 當透過 USB 連接至電腦時，無法在本產品上使用其他 USB 裝置。

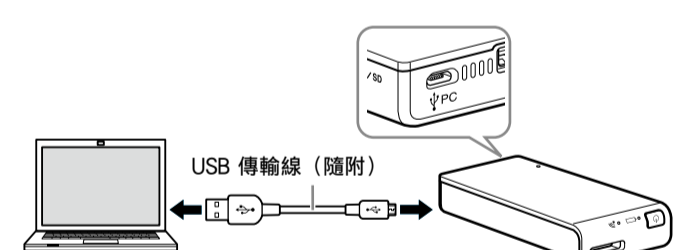
## 中斷 USB 傳輸線的連線

- 確認本產品的存取已經結束。
- 在畫面右下方的工作匣上，按一下 、 或 (移除硬體) 圖示。即顯示目前連接至電腦的裝置。
- 按一下本產品。
- 確認“可以放心移除硬體”訊息，然後按一下 [確定]。若是使用 Windows 8、Windows 7 或 Windows XP，則不需按下 [確定]。
- 從電腦拔除 USB 傳輸線。

Mac  
USB 連線

## 步驟2: 將本產品連接至電腦

- 將記憶卡插入本產品的記憶卡插槽。
- 使用隨附的 USB 傳輸線將本產品連接至電腦。請小心傳輸線的方向。



按一下 [檔案] → [新增 Finder 視窗]。

當記憶卡的名稱顯示在 [設備] 中時，表示連線已完成。

- 當記憶卡未插入本產品時，不會顯示磁碟圖示。您現在可存取記憶卡內的資料夾及檔案。

注意

- 當透過 USB 連接至電腦時，無法在本產品上使用其他 USB 裝置。

## 中斷 USB 傳輸線的連線

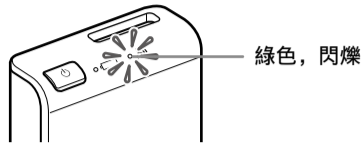
- 確認本產品的存取已經結束。
- 將本產品的磁碟圖示拖放至垃圾桶圖示。或在 Finder 上按一下本產品磁碟的 (退出)。
- 從 USB 端子中斷本產品的連接。

## 步驟2: 初次連接

註

- 當透過無線 LAN 將本產品 (WG-C10) 連接至電腦時，電腦的網際網路連線會中斷。
- 若要連上網際網路，請參考說明指南。
- 若本產品已進行安全性設定，則初次連接至電腦時必須輸入密碼。在此情況下，您不必在步驟 3 和步驟 4 中進行設定。

### 1 開啟本產品的電源。



### 2 將電腦連接至無線 LAN。

Windows XP/Windows Vista

- 在畫面右下角的工作匣上，用滑鼠右鍵按一下
- 按一下 [可用網路/連線到網路]。
- 選擇 WG-C10-xxxxxx\* 並按一下 [連線]。

Windows 7/Windows 8

- 在畫面右下角的工作匣上，按一下
  - 選擇 WG-C10-xxxxxx\* 並按一下 [連線]。
- \* “xxxxxx” 為 MAC 位址的最後 6 個數字。  
在本快速使用指南的“部件識別”中查看 MAC 位址。

### 3 確認連線。

註

- 當使用 Windows 7 或 Windows 8 時，連線時可能出現警告訊息。您可繼續操作。
- 根據作業環境，本產品與電腦的連線可能需要一些時間。

## 步驟3: 進行安全性設定

確認網頁瀏覽器的 Proxy 設定未設定。如有設定，請取消並執行下列設定。

- 在 Windows Internet Explorer 的網址列中輸入位址。  
http://192.168.40.1:8080/
- 即顯示安全性設定畫面。在畫面上選擇 [WPA2]。
- 輸入至少 8 個數字或字母的個人密碼。
- 重新輸入密碼進行確認，然後選擇 [確定] (OK)。
- 當設定密碼時，無線 LAN 連線會關閉。前往步驟 4 進行下一個設定。

## 步驟4: 重新連接至無線 LAN

### 1 連接本產品。

Windows XP/Windows Vista

- 在畫面右下角的工作匣上，用滑鼠右鍵按一下
- 按一下 [可用網路/連線到網路]。
- 選擇 WG-C10-xxxxxx\* 並按一下 [連線]。

Windows 7/Windows 8

- 在畫面右下角的工作匣上，按一下
  - 選擇 WG-C10-xxxxxx\* 並按一下 [連線]。
- \* “xxxxxx” 為 MAC 位址的最後 6 個數字。  
在本快速使用指南的“部件識別”中查看 MAC 位址。

### 2 輸入密碼。

根據要求，輸入您在步驟 3 設定的密碼。  
本產品現在完成連線。

之後連線至本產品所設定的裝置時，皆不需輸入密碼。

若發生驗證錯誤：

可能輸入錯誤的密碼。

若忘記密碼：

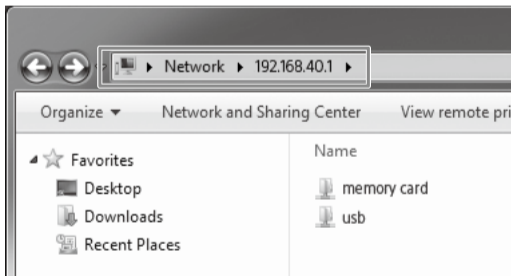
請按住 RESET (重設) 開關大約 10 秒恢復至出廠預設狀態，然後從步驟 3 重新設定密碼。

## 存取

連接至 USB 裝置時

- 將本產品連接至 USB 裝置。
- 透過無線 LAN 連接本產品與您的電腦。
- 將位址輸入至 Explorer 的網址列。

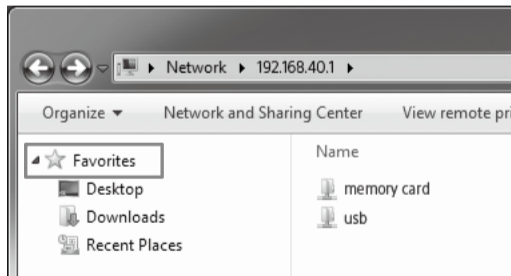
\\192.168.40.1  
即顯示共用資料夾“usb”。您現在可在 USB 裝置中讀取及寫入檔案。



連接至記憶卡時

- 將記憶卡插入本產品。
- 透過無線 LAN 連接本產品與您的電腦。
- 將位址輸入至 Explorer 的網址列。

\\192.168.40.1  
即顯示共用資料夾“memory card”。您現在可在記憶卡中讀取及寫入檔案。



註

- 若在步驟 3 的設定畫面上將語言從英文變更為日文，請輸入“¥”而不是輸入“\”。

提示

- “我的最愛”和“捷徑”為實用的功能。  
如何將“\\192.168.40.1”標示為我的最愛：用滑鼠右鍵按一下“我的最愛”並選擇“將目前位置新增到我的最愛”。

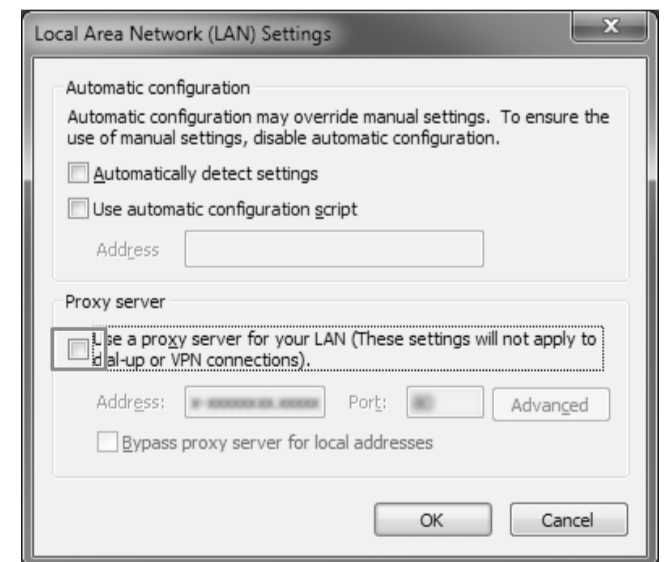
## 取消 Proxy 設定

在 Windows Internet Explorer 的功能表列中按一下 [工具] → [網際網路選項] → [連線] → [區域網路設定]。

在區域網路設定畫面上，取消勾選 Proxy 伺服器的 [使用您的區域網路的 proxy 伺服器] (Use a proxy server for your LAN)。

提示

- 請記住取消勾選前的設定。



## 還原 Proxy 設定

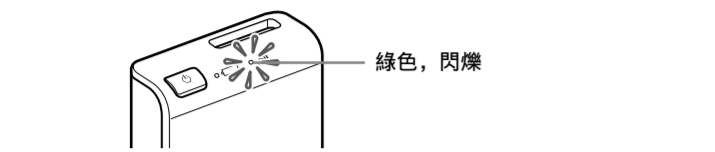
- 在區域網路設定畫面上，勾選 Proxy 伺服器的 [使用您的區域網路的 Proxy 伺服器] (Use a proxy server for your LAN)，並還原相關設定。

## 步驟2: 初次連接


### 註

- 當透過無線 LAN 將本產品 (WG-C10) 連接至電腦時，電腦的網際網路連線會中斷。
- 若要連上網際網路，請參考說明指南。
- 若本產品已進行安全性設定，則初次連接至電腦時必須輸入密碼。在此情況下，您不必在步驟 3 和步驟 4 中進行設定。

## 1 開啟本產品的電源。



## 2 將電腦連接至無線 LAN。

- 在畫面右上角的功能表列上，按一下 .
- 選擇 WG-C10-xxxxxx\*。依要求輸入密碼並按一下 [加入]。\* “xxxxxx” 為 MAC 位址的最後 6 個數字。

在本快速使用指南的“部件識別”中查看 MAC 位址。

## 3 確認連線。

在上述 ① 按一下  後，確定畫面上有顯示 “✓WG-C10-xxxxxx”。

### 註

- 根據作業環境，本產品與電腦的連線可能需要一些時間。

## 步驟3: 進行安全性設定

確認網頁瀏覽器的 Proxy 設定未設定。如有設定，請取消並執行下列設定。

## 1 將位址輸入至 Safari 的網址列。

http://192.168.40.1:8080/

## 2 即顯示安全性設定畫面。在畫面上選擇 [WPA2]。


## 3 輸入至少 8 個數字或字母的個人密碼。

## 4 重新輸入密碼進行確認，然後選擇 [確定] (OK)。

## 5 當設定密碼時，無線 LAN 連線會關閉。前往步驟 4 進行下一個設定。

## 步驟4: 重新連接至無線 LAN

### 1 連接本產品。

- 在畫面右上角的功能表列上，按一下 .
- 選擇 WG-C10-xxxxxx\*。依要求輸入密碼並按一下 [加入]。\* “xxxxxx” 為 MAC 位址的最後 6 個數字。

在本快速使用指南的“部件識別”中查看 MAC 位址。

### 2 輸入密碼。

根據要求，輸入您在步驟 3 設定的密碼。

本產品現在完成連線。

之後連線至本產品所設定的裝置時，皆不需輸入密碼。

若發生驗證錯誤：可能輸入錯誤的密碼。

若忘記密碼：請按住 RESET (重設) 開關大約 10 秒恢復至出廠預設狀態，然後從步驟 3 重新設定密碼。

## 如何將其他裝置充電

## 1 將隨附的 USB 傳輸線\* 連接至您要充電的裝置。

\* 連接 iOS 裝置時，請使用選購裝置的專用傳輸線。

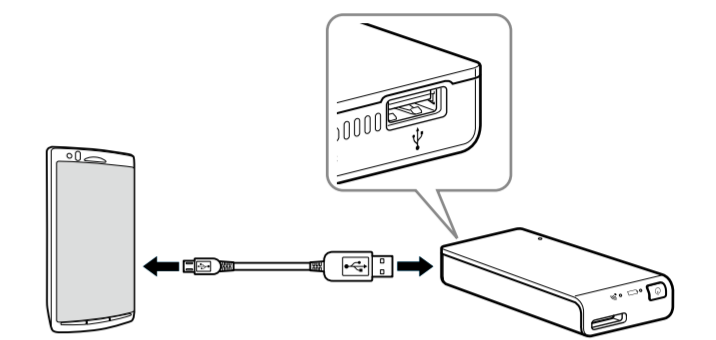
充電前

- 開啟本產品的電源。
- 檢查本產品的剩餘電量是否充足。

進行充電

- 本產品的最大輸出為 500 mA。若充電時電力輸出超過 500 mA，安全功能會關閉電源供應。

## 2 將 USB 傳輸線的另一端連接至本產品的 USB A 連接埠。



\* 有關支援充電的裝置清單資訊，請參考此處的線上手冊。  
<http://rd1.sony.net/help/pws/c10/ct/>

## 關閉電源

## 1 按下 (電源) 按鈕 (3 秒以上)。

無線 LAN 指示燈及電池指示燈會熄滅。



注意

請勿於資料傳送時關閉本產品的電源。

## 存取

連接至 USB 裝置時

## 1 將本產品連接至 USB 裝置。

## 2 透過無線 LAN 連接本產品與您的電腦。

## 3 選擇 [前往] → [連接伺服器...]。輸入 “smb://192.168.40.1” 作為伺服器位址，然後按一下 [連接]。

## 4 選擇 [訪客] (Guest) → [連接] (Connect)。



## 5 連按兩下 [USB] 作為要安裝的磁碟區。USB 磁碟圖示會顯示在桌面上。您現在可在 USB 裝置中讀取及寫入檔案。

連接至記憶卡時

## 1 將記憶卡插入本產品。

## 2 透過無線 LAN 連接本產品與您的電腦。

## 3 選擇 [前往] → [連接伺服器...]。輸入 “smb://192.168.40.1” 作為伺服器位址，然後按一下 [連接]。

## 4 選擇 [訪客] (Guest) → [連接] (Connect)。



## 5 連按兩下 [MEMORY CARD] 作為要安裝的磁碟區。

MEMORY CARD 磁碟圖示會顯示在桌面上。您現在可在記憶卡中讀取及寫入檔案。

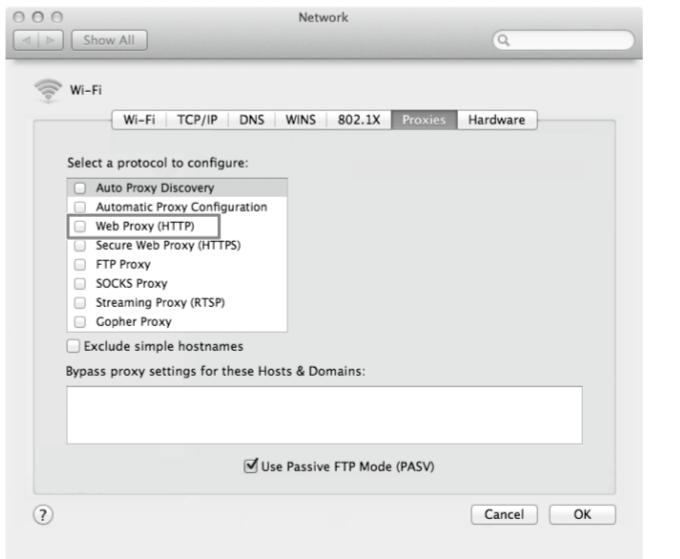
## 取消 Proxy 設定

## 1 啟動 Safari 並選擇 [Safari] → [偏好設定...]。按一下 [進階]。

## 2 按一下 [更改設定...]。

即開啟 [網路](Network) 面板。

## 3 取消勾選 [網頁代理伺服器 (HTTP)] (Web Proxy (HTTP)) 並按一下 [好] (OK)。



## 還原 Proxy 設定

- 勾選 [網頁代理伺服器 (HTTP)] (Web Proxy (HTTP)) 並還原相關設定。

## 商標

- Microsoft、Windows 和 Windows Vista 為 Microsoft Corporation 於美國及/或其他國家的註冊商標或商標。
- Apple 和 Mac OS 為 Apple Inc. 於美國和其他國家註冊的商標。

本手冊中的其他產品名稱、商品名稱、服務名稱等，均為各公司或組織的商標或註冊商標。本文件中未顯示 ™ 及 ® 標誌。