



透過無線網路使用Xperia/iPhone 享受音樂

簡易設定指南

本說明書為設定指南，適用於透過無線網路使用DLNA或AirPlay功能，享受來自於Xperia（或Xperia Tablet）/iPhone（或iPad/iPod）的音樂。

必須具備無線區域網路路由器（包含存取點），才能使用無線網路。

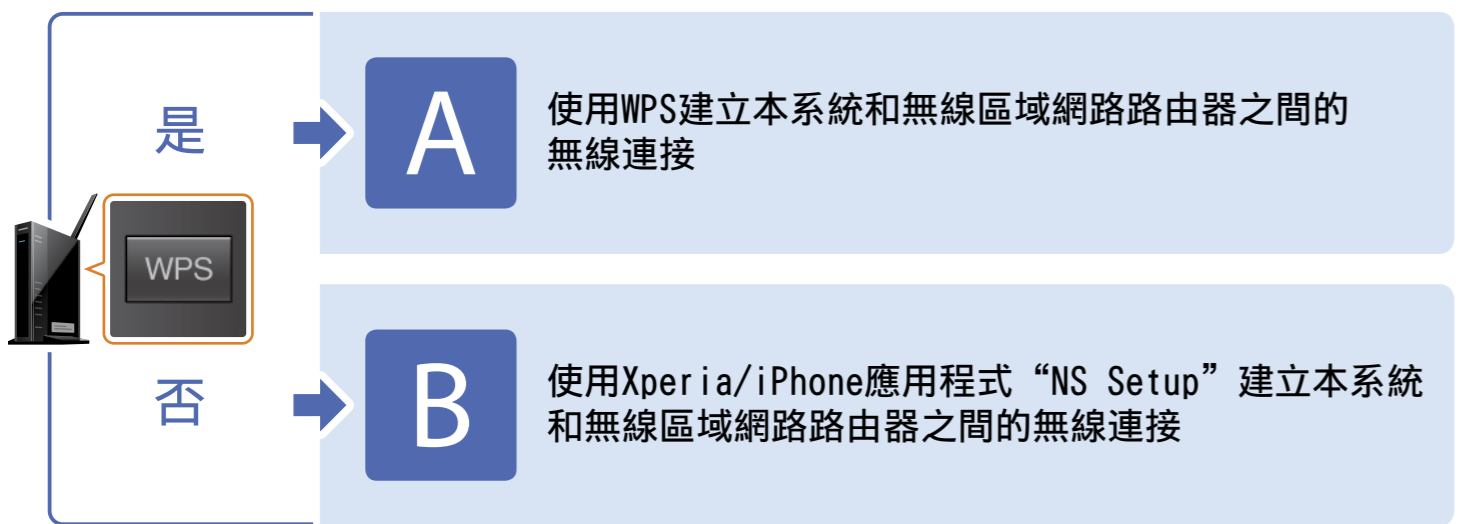
Personal Audio System

CMT-BT80W/BT80WB

若為下列狀況，請參閱本系統的使用說明書。

- 若要使用另一個智慧型手機或個人電腦來播放音樂
- 您的Xperia未安裝“WALKMAN”應用程式時
- 若要使用BLUETOOTH播放音樂

您的無線區域網路路由器上 是否有WPS按鈕?



* 您的Xperia可能沒有“WALKMAN”應用程式。若為這種狀況，則無法使用此功能。您可使用某些具備此功能的“WALKMAN”機型來聆聽音樂，不過可能需要不同的操作。如需詳情，請參閱您的“WALKMAN”使用說明書。

4-456-710-11(1)
© 2013 Sony Corporation Printed in China

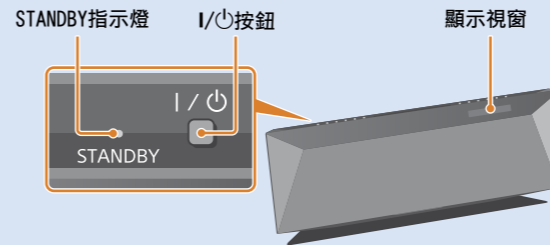
A

使用WPS建立本系統和無線區域網路路由器之間的無線連接

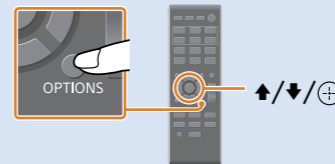
- 1 檢查網路（區域網路）導線已從系統切斷連接，然後連接電源線。



- 2 按I/⏻按鈕，開啟系統。
- 3 檢查亮起紅燈的STANDBY指示燈已關閉，且Wi-Fi開始在顯示視窗中閃爍。
可能要等待數分鐘，Wi-Fi才會開始閃爍。



- 4 按遙控器上的OPTIONS按鈕，顯示“BTNW:STBY”。反覆按遙控器上的▲/▼按鈕選擇“WPS”，然後按⊕按鈕。
若未出現“WPS”，請等待約2分鐘。



- 5 當“OK”出現於顯示視窗時，按⊕按鈕。
“WPS”會閃爍。

- 6 按住無線區域網路路由器上的WPS按鈕3秒鐘以上。



- 7 系統顯示視窗上的“WPS”閃爍數十秒後，“CONNECT”即會閃爍，之後當連線完成時Wi-Fi即會亮起。
若Wi-Fi在約5分鐘之內沒有出現，則可能未正確完成設定。若為這種狀況，請重新從步驟4進行。
若進行該步驟之後仍然無法設定成功，請嘗試本說明書反面的連接B。

- 8 檢查您的智慧型手機已正確連接無線區域網路路由器。

完成連接時
→ 播放儲存於Xperia/iPhone中的音樂

未完成連接時
→ 遵循下列步驟。

請確定您已開啟無線區域網路路由器，並於下方空白處輸入SSID及安全金鑰。
如需詳情，請參閱無線區域網路路由器的使用說明書。

SSID	
安全金鑰	

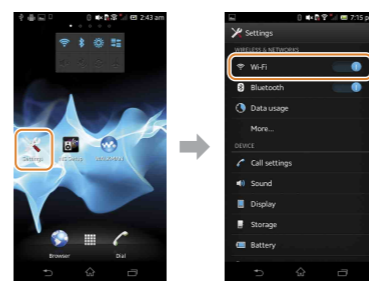
↓

連接Xperia/iPhone和無線區域網路

SSID: []
安全金鑰: []

連接Xperia/iPhone和無線區域網路

連接Xperia和無線區域網路



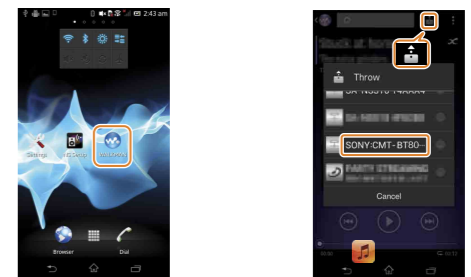
點選 [Settings]。
點選 [Wi-Fi]。

從網路清單中選擇您於步驟8所選擇的SSID，然後輸入安全金鑰以進行連接。
如需詳情，請參閱Xperia的使用說明書。完成設定後，前往“播放儲存於Xperia/iPhone中的音樂”。

播放儲存於Xperia/iPhone中的音樂

播放儲存於Xperia中的音樂

- 1 啟動WALKMAN ([WALKMAN] 應用程式)。
- 2 點選Wi-Fi圖示並選擇 [SONY:CMT-BT80W(B)XXXXXX]。
音樂播放期間，“NETWORK”會出現在系統的顯示視窗上。



連接iPhone和無線區域網路

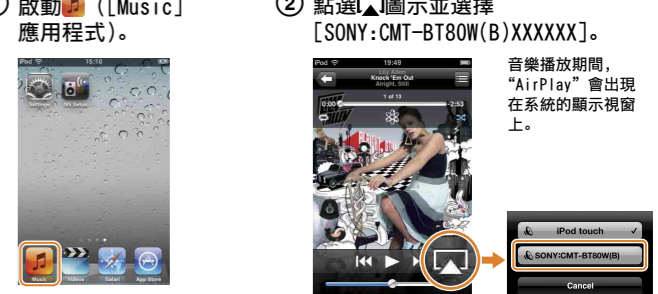


點選 [Settings]。
點選 [Wi-Fi]。

從網路清單中選擇您於步驟8所選擇的SSID，然後輸入安全金鑰以進行連接。
如需詳情，請參閱iPhone的使用說明書。完成設定後，前往“播放儲存於Xperia/iPhone中的音樂”。

播放儲存於iPhone中的音樂

- 1 啟動Music ([Music] 應用程式)。
- 2 點選AirPlay圖示並選擇 [SONY:CMT-BT80W(B)XXXXXX]。
音樂播放期間，“AirPlay”會出現在系統的顯示視窗上。



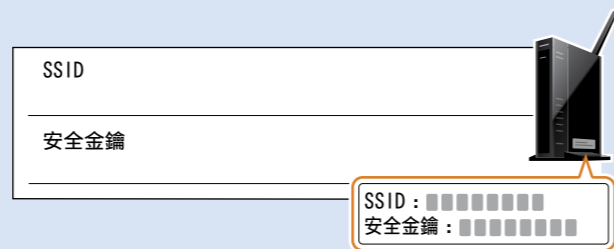
使用Xperia/iPhone應用程式“NS Setup”建立本系統和無線區域網路路由器之間的無線連接

將應用程式“NS Setup”下載至您的智慧型手機上，並遵循下列步驟執行設定，以連接本系統與您的無線區域網路路由器。

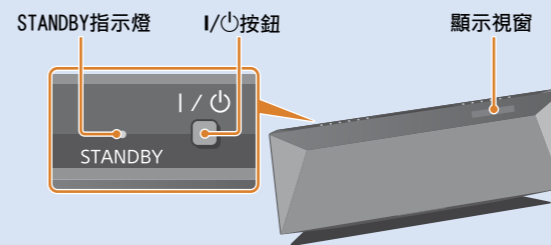
- 1 檢查網路（區域網路）導線已從系統切斷連接，然後連接電源線。



- 2 請確定您已開啟無線區域網路路由器，並於下方空白處輸入SSID及安全金鑰。
如需詳情，請參閱無線區域網路路由器的使用說明書。



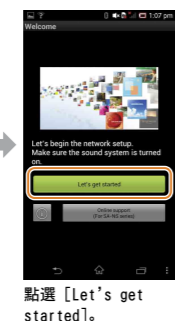
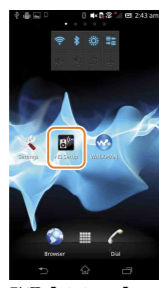
- 3 按I/⏻按鈕，開啟系統。



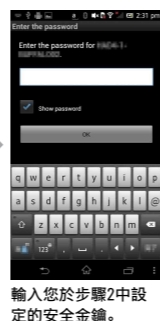
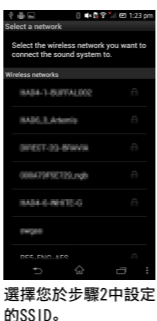
- 4 檢查亮起紅燈的STANDBY指示燈已關閉，且開始在顯示視窗中閃爍。
可能要等待數分鐘，Wi-Fi才會開始閃爍。
若您看到指示燈開始閃爍，請使用智慧型手機應用程式“NS Setup”執行設定。
若為Xperia使用者 → [Xperia的設定](#)
若為iPhone使用者 → [iPhone的設定](#)

Xperia的設定

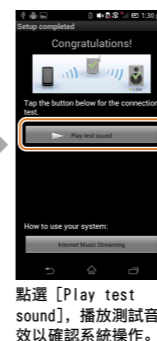
- 1 從“Google Play”下載免費應用程式“NS Setup”。
- 2 使用應用程式“NS Setup”來執行設定。



系統正在準備無線設定。請等待數分鐘，直到下一個顯示幕出現。

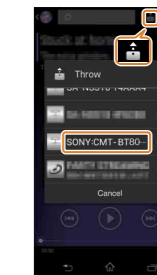


系統正在檢查是否已正確執行設定。請等待數分鐘，直到下一個顯示幕出現。若下列“故障檢查”中出現A，請遵循其指示。



播放儲存於Xperia中的音樂

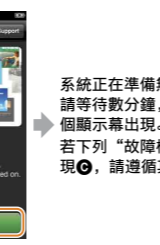
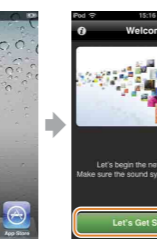
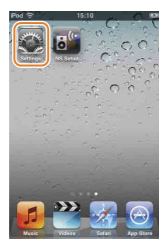
- 1 啟動WALKMAN應用程式。
- 2 點選圖示並選擇 [SONY:CMT-BT80W(B)XXXXXX]，以播放音樂。



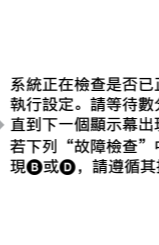
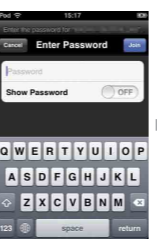
音樂播放期間，“NETWORK”會出現在系統的顯示視窗上。

iPhone的設定

- 1 從“Apple Store”下載免費應用程式“NS Setup”。
- 2 使用應用程式 [NS Setup] 來執行設定。



系統正在準備無線設定。請等待數分鐘，直到下一個顯示幕出現。若下列“故障檢查”中出現A，請遵循其指示。



系統正在檢查是否已正確執行設定。請等待數分鐘，直到下一個顯示幕出現。若下列“故障檢查”中出現B或C，請遵循其指示。

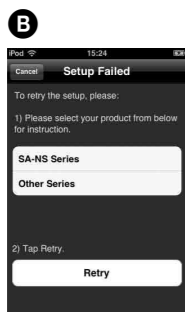
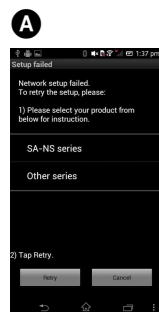


音樂播放期間，“AirPlay”會出現在系統的顯示視窗上。

*1 可能需等待數分鐘，[Sony_Wireless_Audio_Setup] 才會出現。若未出現，請遵循“故障檢查”中的“若要重設系統”來重設系統。*2 若未出現SSID，請點選右上方的圖示，以更新顯示幕。

故障檢查

設定期間可能會出現下列顯示幕。若為這些狀況，請遵循其指示。



出現A或B時，遵循“若要重設系統”中的步驟，以重設系統。然後執行“Xperia的設定”或“iPhone的設定”中②的第一個步驟，以重新執行設定操作。



若出現C，從“iPhone的設定”中②的第一個步驟，重新執行設定操作。



若出現D，遵循顯示幕上的指示以進行操作。若該步驟後設定仍未成功，或“NO CONNECT”出現在系統的顯示幕視窗中，請遵循“若要重設系統”中的步驟來重設系統。

若要重設系統

依下列方式重設系統。
此外，若在iPhone設定期間“Sony_Wireless_Audio_Setup”未顯示，請重設系統。

- 1 將電源線從電源插座上切斷連接，並確認STANDBY指示燈未亮起。然後重新連接電源線，並開啟系統。
- 2 按住系統的（停止）和I/⏻按鈕，直到“ALLRESET”出現。

