



## Musik von einem Xperia/iPhone über ein Drahtlosnetzwerk wiedergeben

### Schnellstartanleitung

Diese Anleitung ist eine Einrichtungsanleitung, damit Sie Musik von Ihrem Xperia (oder Xperia Tablet)/iPhone (oder iPad/iPod) mit DLNA oder AirPlay-Funktionen über ein Drahtlosnetzwerk wiedergeben können.

Ein WLAN-Router (einschließlich eines Zugriffspunktes) ist notwendig, um das Drahtlosnetzwerk verwenden zu können.

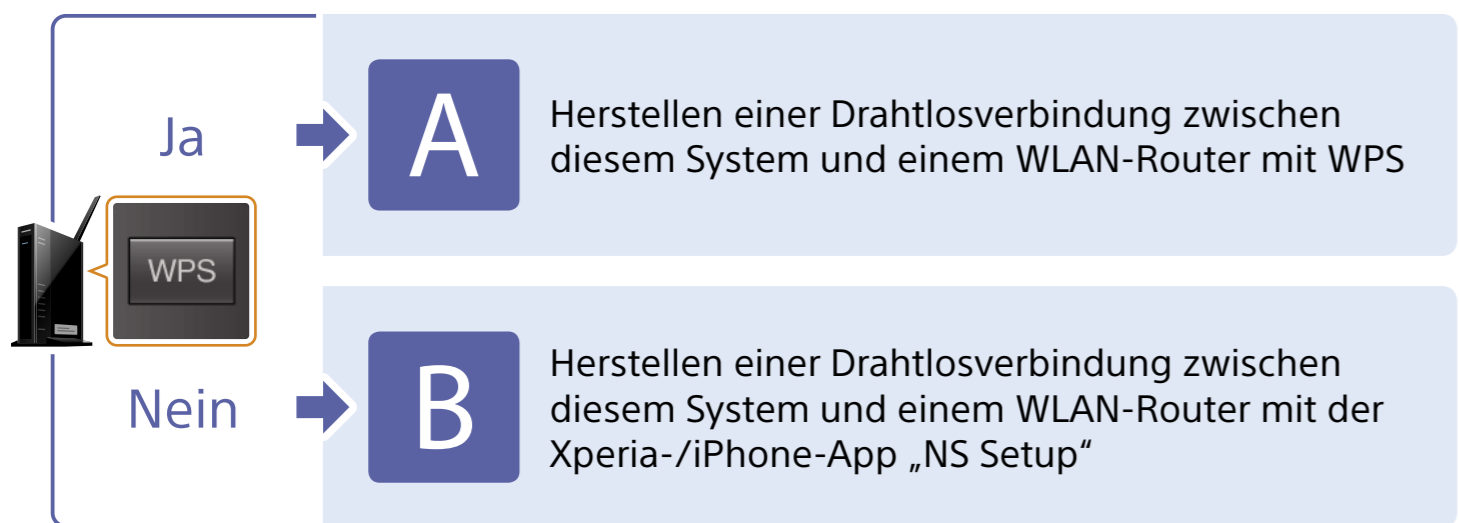
Home Audio System

CMT-SBT300W/SBT300WB

Schlagen Sie in den folgenden Fällen in der Bedienungsanleitung dieses Systems nach.

- Zur Wiedergabe mit einem anderen Smartphone oder Computer
- Wenn die „WALKMAN“-App\* nicht auf dem Xperia installiert ist.
- Zur Wiedergabe von Musik über BLUETOOTH

## Gibt es an Ihrem WLAN-Router eine WPS-Taste?



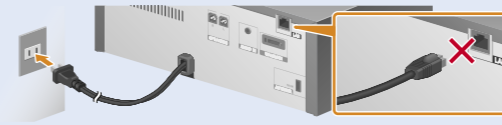
\* Ihr Xperia verfügt möglicherweise nicht über die „WALKMAN“-App. In diesem Fall kann die Funktion nicht verwendet werden. Sie können mit dieser Funktion mit einigen Modellen des „WALKMAN“ Musik hören, aber diese erfordern möglicherweise eine andere Bedienung. Ausführliche Informationen finden Sie in der Bedienungsanleitung des „WALKMAN“.

4-464-271-41(1)  
© 2013 Sony Corporation Printed in China

# A

## Herstellen einer Drahtlosverbindung zwischen diesem System und einem WLAN-Router mit WPS

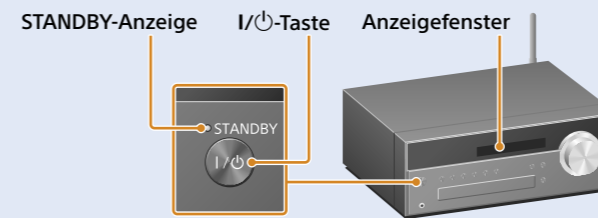
**1** Überprüfen Sie, ob das Netzwerkkabel (LAN) vom System **getrennt** ist, und schließen Sie dann das Netzkabel an.



**2** Drücken Sie die Taste I/⏻, um das System einzuschalten.

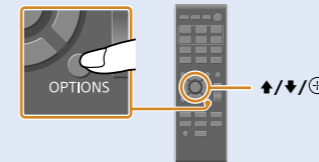
**3** Die rote STANDBY-Anzeige erlischt und dann blinkt im Anzeigefenster.

Es kann einige Minuten dauern, bis blinkt.



**4** Drücken Sie die Taste OPTIONS auf der Fernbedienung, um „BT/NW STBY“ anzuzeigen. Drücken Sie wiederholt die Taste auf der Fernbedienung, um „WPS“ auszuwählen, und drücken Sie dann die -Taste.

Wenn „WPS“ nicht angezeigt wird, warten Sie ungefähr 2 Minuten.



**5** Wenn „OK“ im Display angezeigt wird, drücken Sie die -Taste. „WPS“ blinkt.

**6** Halten Sie die WPS-Taste am WLAN-Router einige Sekunden lang gedrückt.

Bei einigen Routern muss man die Taste gedrückt halten.



**7** Im Anzeigefenster des Systems blinkt zuerst mehrere Sekunden lang „WPS“ und dann „CONNECT“ und danach leuchtet , wenn die Verbindung hergestellt wurde.

Wenn nicht innerhalb von ungefähr 5 Minuten erscheint, wurde die Einrichtung möglicherweise nicht ordnungsgemäß abgeschlossen. Wiederholen Sie in diesem Fall den Vorgang ab Schritt 4. Wenn die Einrichtung auch dann nicht erfolgreich war, versuchen Sie eine Verbindung gemäß **B** auf der Rückseite dieser Anleitung herzustellen.

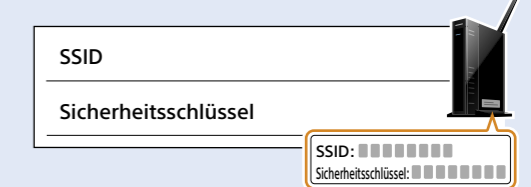
Wenn die Verbindung zwischen Ihrem Smartphone und dem WLAN-Router hergestellt wurde, fahren Sie mit folgenden Schritten fort.

Für Benutzer eines Xperia → [Wiedergabe von Musik auf einem Xperia](#)

Für Benutzer eines iPhone → [Wiedergabe von Musik auf einem iPhone](#)

**8** Stellen Sie sicher, dass der WLAN-Router eingeschaltet ist. Halten Sie Ihre SSID und den Sicherheitsschlüssel bereit.

Beachten Sie die Bedienungsanleitung des WLAN-Routers.



**9** Stellen Sie eine Drahtlosverbindung zwischen dem Smartphone und dem WLAN-Router her.

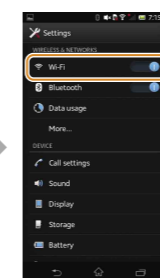
Für Benutzer eines Xperia → [Verbinden des Xperia mit dem WLAN](#)

Für Benutzer eines iPhone → [Verbinden des iPhone mit dem WLAN](#)

### Verbinden des Xperia mit dem WLAN



Tippen Sie auf [Settings].



Tippen Sie auf [Wi-Fi].

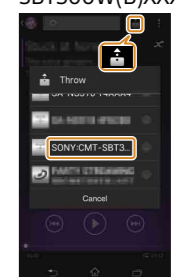
Wählen Sie die SSID aus Schritt 8 aus der Netzwerkliste aus und geben Sie den Sicherheitsschlüssel für die Verbindung ein. Ausführliche Informationen finden Sie in der Bedienungsanleitung des Xperia.

### Wiedergabe von Musik auf einem Xperia

**1** Starten Sie (die [WALKMAN]-App).



**2** Tippen Sie auf das Symbol und wählen Sie [SONY:CMT-SBT300W(B)XXXXXX].

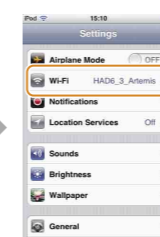


„NETWORK“ wird während der Musikwiedergabe im Display des Systems angezeigt.

### Verbinden des iPhone mit dem WLAN



Tippen Sie auf [Settings].



Tippen Sie auf [Wi-Fi].

Wählen Sie die SSID aus Schritt 8 aus der Netzwerkliste aus und geben Sie den Sicherheitsschlüssel für die Verbindung ein. Ausführliche Informationen finden Sie in der Bedienungsanleitung des iPhone.

### Wiedergabe von Musik auf einem iPhone

**1** Starten Sie (die [Music]-App).



**2** Tippen Sie auf das Symbol und wählen Sie [SONY:CMT-SBT300W(B)XXXXXX].



„AirPlay“ wird während der Musikwiedergabe im Display des Systems angezeigt.

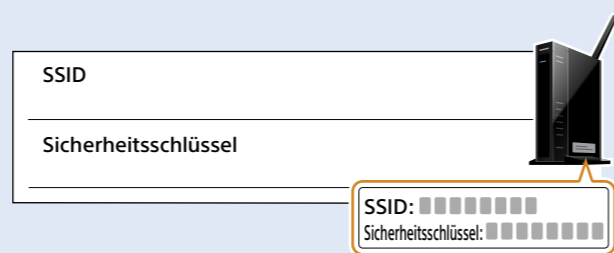
## Herstellen einer Drahtlosverbindung zwischen diesem System und einem WLAN-Router mit der Xperia-/iPhone-App „NS Setup“

Sie können eine Drahtlosverbindung zwischen diesem System und dem WLAN-Router herstellen, indem Sie die App „NS Setup“ auf Ihr Smartphone herunterladen und sie wie folgt bedienen.

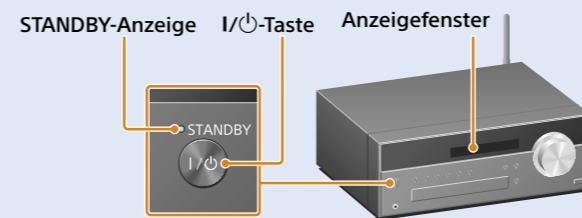
- Überprüfen Sie, ob das Netzkabel (LAN) vom System **getrennt** ist, und schließen Sie dann das Netzkabel an.



- Stellen Sie sicher, dass der WLAN-Router eingeschaltet ist. Halten Sie Ihre SSID und den Sicherheitsschlüssel bereit. Beachten Sie die Bedienungsanleitung des WLAN-Routers.



- Drücken Sie die I/⏻-Taste, um das System einzuschalten.



- Die rote STANDBY-Anzeige erlischt und dann blinkt im Anzeigefenster.

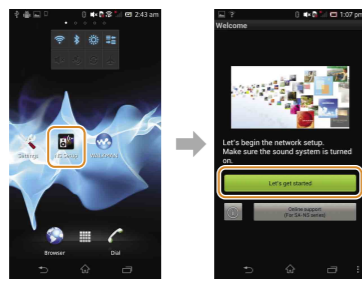
Es kann einige Minuten dauern, bis blinkt. Führen Sie die Einrichtung über die Smartphone-App „NS Setup“ durch.  
Für Benutzer eines Xperia ➔ **Einrichtung mit dem Xperia**  
Für Benutzer eines iPhone ➔ **Einrichtung mit dem iPhone**

### Einrichtung mit dem Xperia

- Laden Sie die kostenlose App „NS Setup“ von „Google Play“ herunter.
- Führen Sie die Einrichtung über die App [NS Setup] durch.

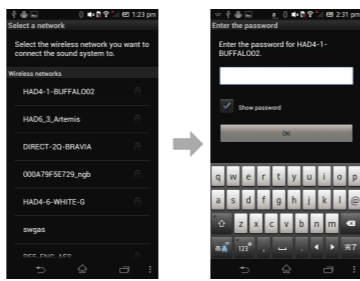


Zum Download mit einem 2D-Code.



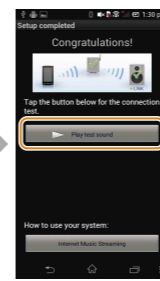
Tippen Sie auf [NS Setup].  
Tippen Sie auf [Let's get started].

Das System wird für die Drahtloseinstellung vorbereitet. Warten Sie einige Minuten, bis die nächste Anzeige erscheint.



Wählen Sie die SSID aus Schritt 2.  
Geben Sie den Sicherheitsschlüssel aus Schritt 2 ein.

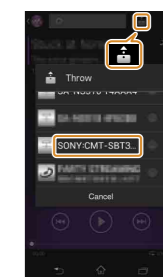
Das System prüft, ob die Einrichtung ordnungsgemäß durchgeführt wurde. Warten Sie einige Minuten, bis die nächste Anzeige erscheint. Wenn **A** unter „Fehlerbehebung“ unten angezeigt wird, befolgen Sie die entsprechenden Anweisungen.



Tippen Sie auf [Play test sound], um die Betriebsbereitschaft des Systems über die Wiedergabe des Testtons zu überprüfen.

### Wiedergabe von Musik auf einem Xperia

- Starten Sie (die [WALKMAN]-App).
- Tippen Sie auf das Symbol und wählen Sie [SONY:CMT-SBT300W(B)XXXXXX].



„NETWORK“ wird während der Musikwiedergabe im Display des Systems angezeigt.

### Einrichtung mit dem iPhone

- Laden Sie die kostenlose App „NS Setup“ vom „Apple Store“ herunter.
- Führen Sie die Einrichtung über die App [NS Setup] durch.

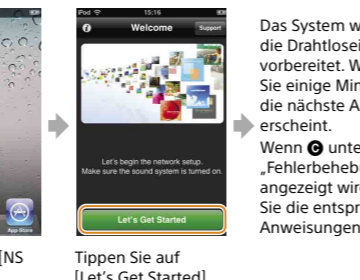


Zum Download mit einem 2D-Code.



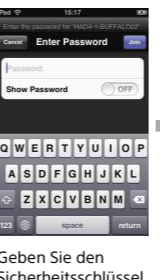
Tippen Sie auf [Settings].  
Tippen Sie auf [Wi-Fi].

Tippen Sie auf [Sony\_Wireless...], um dort ein Häkchen zu setzen, und kehren Sie dann zum Hauptbildschirm zurück.  
Tippen Sie auf [NS Setup].



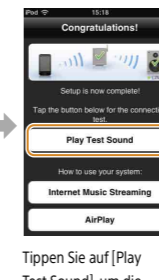
Tippen Sie auf [Let's Get Started].

Das System wird für die Drahtloseinstellung vorbereitet. Warten Sie einige Minuten, bis die nächste Anzeige erscheint. Wenn **B** oder **D** unter „Fehlerbehebung“ unten angezeigt wird, befolgen Sie die entsprechenden Anweisungen.



Wählen Sie die SSID aus Schritt 2.<sup>2</sup>  
Geben Sie den Sicherheitsschlüssel aus Schritt 2 ein.

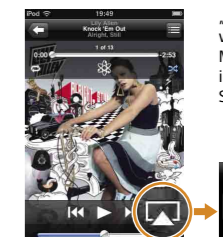
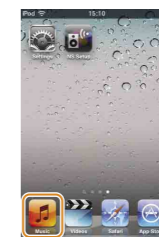
Das System prüft, ob die Einrichtung ordnungsgemäß durchgeführt wurde. Warten Sie einige Minuten, bis die nächste Anzeige erscheint. Wenn **B** oder **D** unter „Fehlerbehebung“ unten angezeigt wird, befolgen Sie die entsprechenden Anweisungen.



Tippen Sie auf [Play Test Sound], um die Betriebsbereitschaft des Systems über die Wiedergabe des Testtons zu überprüfen.

### Wiedergabe von Musik auf einem iPhone

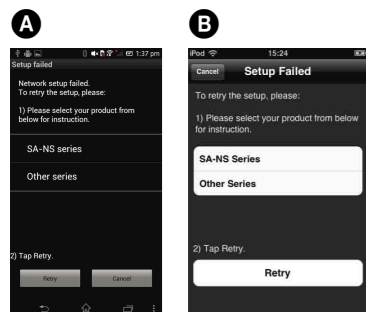
- Starten Sie (die [Music]-App).
- Tippen Sie auf das Symbol und wählen Sie [SONY:CMT-SBT300W(B)XXXXXX].



„AirPlay“ wird während der Musikwiedergabe im Display des Systems angezeigt.

## Fehlerbehebung

Diese Anzeigen können während der Einrichtung erscheinen. Befolgen Sie in diesem Fall die entsprechenden Anweisungen.



Wenn **A** oder **B** angezeigt wird, setzen Sie das System zurück, indem Sie die Schritte unter „So setzen Sie das System zurück“ auf der rechten Seite befolgen. Führen Sie dann die Einrichtungsschritte ab dem ersten Schritt von **2** unter „Einrichtung mit dem Xperia“ oder „Einrichtung mit dem iPhone“ aus.



Wenn **C** angezeigt wird, führen Sie die Einrichtung erneut ab dem ersten Schritt von **2** unter „Einrichtung mit dem iPhone“ durch.



Wenn **D** angezeigt wird, führen Sie die Bedienung gemäß den folgenden Anleitungen im Display durch. Wenn die Einrichtung trotzdem nicht erfolgreich abgeschlossen wurde oder wenn „NO CONNECT“ im Anzeigefenster des Systems angezeigt wird, setzen Sie das System zurück, indem Sie die Schritte unter „So setzen Sie das System zurück“ auf der rechten Seite befolgen.

### So setzen Sie das System zurück

Setzen Sie das System wie folgt zurück. Setzen Sie das System auch dann zurück, wenn „Sony\_Wireless\_Audio\_Setup“ während der Einrichtung eines iPhone nicht angezeigt wird.

- Trennen Sie das Netzkabel von der Netzsteckdose und stellen Sie sicher, dass die STANDBY-Anzeige nicht leuchtet. Schließen Sie dann das Netzkabel wieder an und schalten Sie das System ein.
- Halten Sie die -Taste (Stopp) und die I/⏻-Tasten des Systems gedrückt, bis „ALL RESET“ angezeigt wird.

