

FM/MW/LW Compact Disc Player CD-проигрыватель с встроенным FM/MW/LW-тюнером FM/MW/LW програвач компакт дисків

Установка/Подсоединение **RU**

Встановлення/Підключення **UA**



©2013 Sony Corporation Printed in Thailand

CDX-G1050UE

Русский

Внимание

- Данный аппарат предназначен для подключения только к аккумулятору 12 В постоянного тока с отрицательным заземлением.
- Не допускайте попадания проводов под винты или между подвижными деталями (например, между направляющими сидений).
- Перед выполнением соединения выключите зажигание автомобиля во избежание короткого замыкания.
- Сначала подсоедините соединительный кабель питания ② к аппарату и громкоговорителям, а затем к контактам внешнего источника питания.
- **Подведите все провода заземления к одной точке заземления.**
- В целях безопасности обязательно изолируйте все свободные неподсоединенные провода изоляционной лентой.

Примечания относительно провода питания (желтого)

- При подключении этого аппарата вместе с другими стереокомпонентами номинальное значение силы тока в контуре питания автомобиля должно превышать суммарное значение силы тока, указанное на предохранителях всех компонентов.
- Если номинальное значение силы тока в контуре питания автомобиля недостаточно высокое, подсоедините аппарат напрямую к аккумулятору.

Перечень деталей (1)

- Цифры в списке соответствуют цифрам, упоминаемым далее в данной инструкции.
- Кронштейн ① и защитная манжета ④ прикреплены к аппарату до поставки. Прежде чем устанавливать устройство, снимите кронштейн ① с аппарата с помощью ключей для демонтажа ③. Дополнительную информацию см. в разделе "Снятие защитной манжеты и кронштейна (4)" на обратной стороне страницы.
- **Сохраните ключи для демонтажа ③ для использования в будущем, поскольку они также потребуются при демонтаже аппарата из машины.**

Внимание

Обращайтесь с кронштейном ① осторожно, чтобы не повредить пальцы.

Пример подсоединения (2)

Простое подключение сабвуфера (2-С)

Вы можете использовать сабвуфер без усилителя мощности, если он подключен к кабелю заднего громкоговорителя.

Примечание

Подключайте сабвуфер с сопротивлением 4-8 Ом. Не подключайте громкоговоритель к кабелю другого заднего громкоговорителя.

* Не подключайте громкоговоритель к этому разъему.

Примечания

- Прежде чем подключать аппарат к усилителю, обязательно подсоедините провод заземления.
- Звуковой сигнал будет воспроизводиться только в том случае, если используется встроенный усилитель.

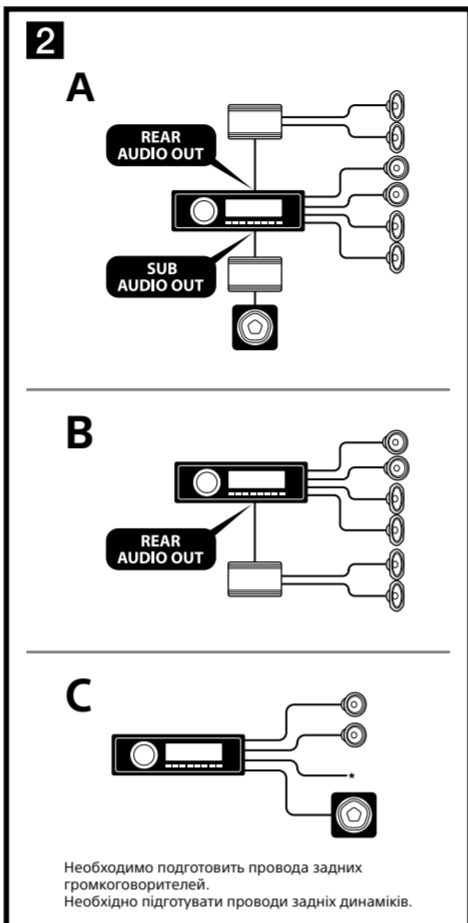
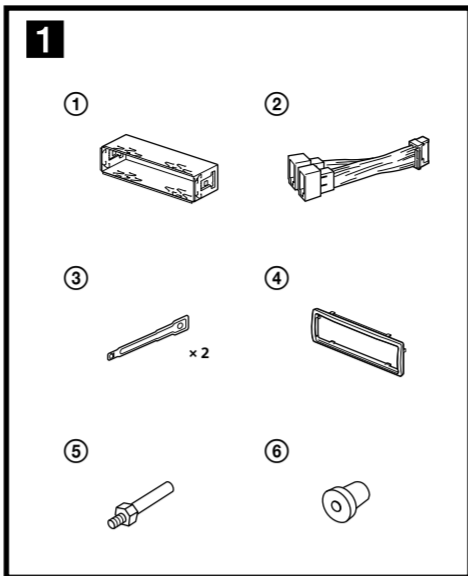
Схема подсоединения (3)

Предостережение

Если используется антенна с электрическим приводом без релейного блока, подсоединение этого аппарата посредством прилагаемого провода питания ② может привести к повреждению антенны.

О проводах управления и питания

- При включении устройства через провод REM OUT (в синю-белую полосу) поступает постоянный ток напряжением +12 В.
- При использовании дополнительного усилителя мощности подключите провод REM OUT (в синю-белую полосу) или дополнительный провод питания (красный) к разъему AMP REMOTE IN.
- Если машина оснащена радиоантенной FM/MW/LW, встроеной в заднее или боковое стекло, подсоедините провод REM OUT (в синю-белую полосу) или дополнительный провод питания (красный) к разъему питания усилителя антенны. Для получения подробных сведений обратитесь к своему продавцу.
- Антенна с электрическим приводом, не снабженная релейным блоком, с этим аппаратом использоваться не может.



3

*1 В зависимости от типа автомобиля используйте адаптер (приобретается отдельно), если разъем антенны не подходит.
*2 Кабель с разъемами RCA (не входит в комплект)
*3 Может потребоваться отдельный адаптер.
*4 Полное сопротивление громкоговорителей: 4-8 Ом x 4

Подобнее см. в разделе "Схема подключения питания (3)" на обратной стороне.
Для отримання детальної інформації див. розділ «Схема підключення живлення (3)» на зворотній стороні.

1	Фиолетовый	+	Громкоговоритель, задний, правый
2	Фиолетовый	-	Громкоговоритель, задний, правый
3	Серый	+	Громкоговоритель, передний, правый
4	Серый	-	Громкоговоритель, передний, правый
5	Белый	+	Громкоговоритель, передний, левый
6	Белый	-	Громкоговоритель, передний, левый
7	Зеленый	+	Громкоговоритель, задний, левый
8	Зеленый	-	Громкоговоритель, задний, левый

Позиции отрицательной полярности 2, 4, 6 и 8 имеют провода с полосками.
Проводка до позиций із від'ємною полярністю 2, 4, 6 і 8 – смугаста.

4	Желтый	Желтый	непрерывное питание
5	Сине-белыми	Сине-белыми	управление антенной или усилителем
7	Красный	Красный	импульсный источник питания
8	Черный	Черный	земля

Позиции 1, 2, 3 и 6 не имеют контактных штырьков.
Для позицій 1, 2, 3 і 6 немає контактих штирків.

Передний громкоговоритель
Передний динамик

Сабвуфер
Низькочастотний динамік

Усилитель мощности
Підсилювач потужності

Задний громкоговоритель
Задний динамик

Українська

Увага!

- Цей пристрій розроблено лише для роботи із джерелом постійної напруги 12 В із заземленням від'ємного полюса.
- Запобігайте попаданню проводки під гвинти або між рухомих деталей (наприклад, між напрямними сидіння).
- Перед створенням підключень вимкніть запалювання автомобіля, щоб запобігти короткому замиканню.
- Підключіть кабель живлення ② до пристрою та динаміків перед його підключенням до додаткового роз'єму живлення.
- Підключіть всі заземлені кабелі до однієї точки заземлення.
- Переконайтеся в тому, що будь-які вільні непідключені кабелі ізольовано відповідною ізолюючою стрічкою для забезпечення безпеки.

Примітки щодо кабелю підключення живлення (жовтий)

- За підключення пристрою разом з іншими стереокомпонентами сила струму в контурі автомобіля має бути вищою суми значень сили струму, вказаної на плавких запобіжниках кожного компонента.
- Якщо сила струму в контурі автомобіля недостатньо висока, підключіть пристрій безпосередньо до аккумулятора.

Список деталей (1)

- Цифры в списке відповідають цифрам в інструкції.
- Кронштейн ① і захисна манжета ④ прикріплюються до пристрою перед комплектацією. Перед встановленням пристрою скористайтесь демонтажними ключами ③, щоб від'єднати кронштейн ① від пристрою. Для отримання докладнішої інформації див. розділ «Від'єднання захисної манжети та кронштейна (4)» на зворотному боці сторінки.
- **Збережіть на майбутнє ці демонтажні ключі ③, оскільки вони потрібні для знімання пристрою з автомобіля.**

Увага!

Тримайте кронштейн ① обережно, щоб уникнути пошкодження пальців.

Приклад підключення (2)

Легке підключення низькочастотного динаміка (2-С)

Можна використовувати низькочастотний динамік без підсилювача потужності, якщо він підключений до кабелю заднього динаміка.

Примітка

Підключайте лише низькочастотний динамік з опором 4-8 Ом. Не підключайте динамік до іншого кабелю заднього динаміка.

* Не підключайте динамік до цього роз'єму.

Примітка

- Перед підключенням підсилювача переконайтеся, що підключено заземлений кабель.
- Сигнал сповіщення спрацює, лише якщо використовується вбудований підсилювач.

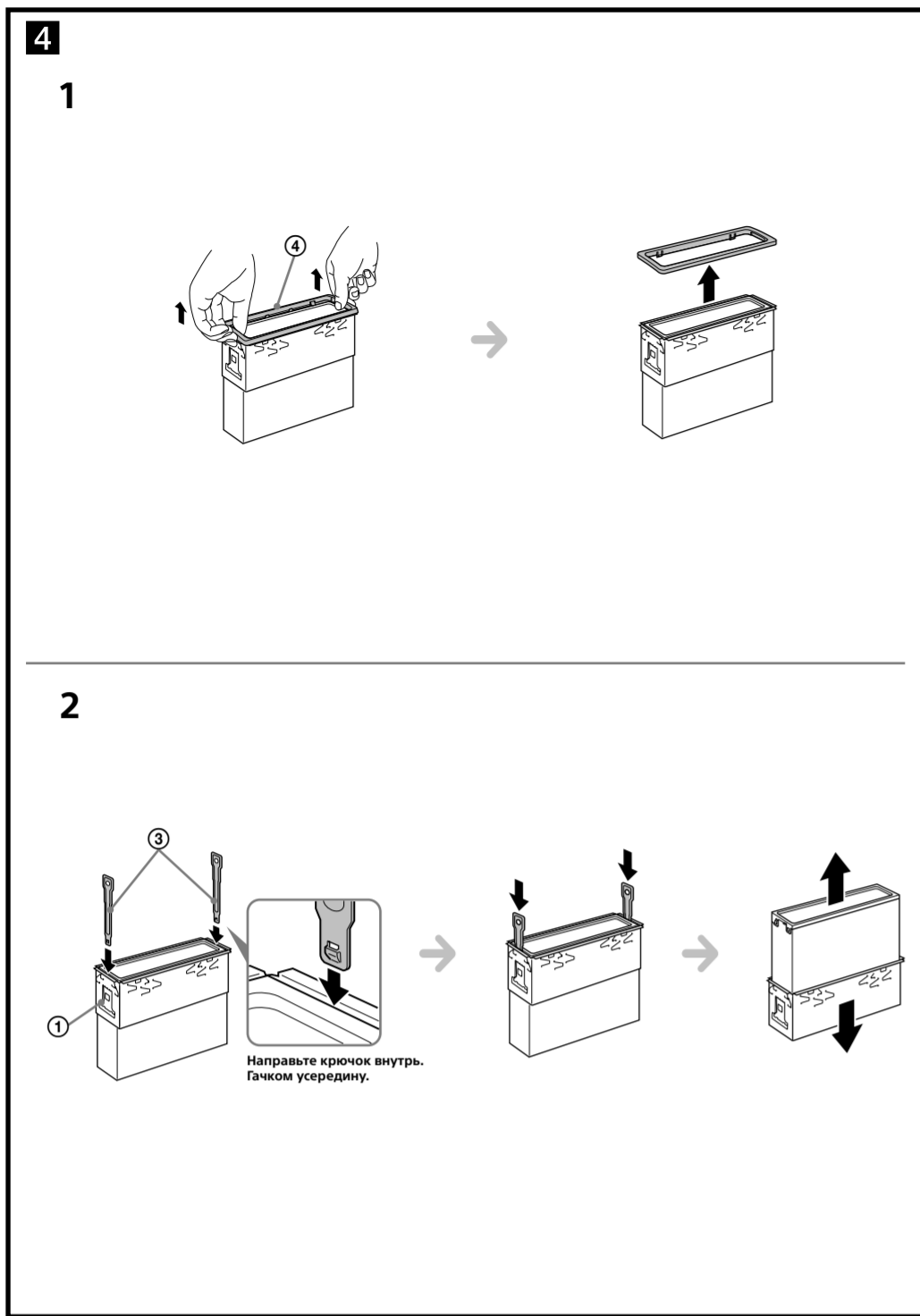
Схема підключення (3)

Увага!

Якщо антена з електроприводом не має релейної стійки, підключення цього пристрою за допомогою кабелю живлення з комплекту ② може пошкодити антену.

Примітка щодо кабелю керування та кабелю постачання живлення

- Через провід REM OUT (у синю-білу смугу) подається постійний струм +12 В під час ввімкнення пристрою.
- У разі використання підсилювача під'єднайте провід REM OUT (у синю-білу смугу) або додатковий шнур живлення (червоний) до роз'єму AMP REMOTE IN.
- Якщо машину обладнано радиоантенною FM/MW/LW, вбудованою в заднє або бокове скло, підключіть провід REM OUT (у синю-білу смугу) або додатковий шнур живлення (червоний) до роз'єму живлення антенного підсилювача. Для отримання докладніших відомостей зверніться до свого продавця.
- Антену з електроприводом без релейної стійки не можна використовувати з цим пристроєм.



Русский

Меры предосторожности

- Место для установки аппарата выбирайте тщательно, чтобы он не мешал управлению автомобилем.
- Не устанавливайте аппарат там, где он будет подвержен воздействию пыли, грязи, чрезмерной вибрации или высоких температур например в местах, куда попадают прямые солнечные лучи, или вблизи вентиляционных решеток обогревателей.
- В целях обеспечения надежной и безопасной установки используйте лишь входящие в комплект монтажные детали.

Допустимый угол установки

Установите аппарат под углом не более 45°.

Снятие защитной манжеты и кронштейна (4)

Перед установкой аппарата снимите с него защитную манжету (4) и кронштейн (1).

1 Снятие защитной манжеты (4). Снимите защитную манжету (4), зацепив ее за края.

2 Снятие кронштейна (1).

- 1 Вставьте одновременно до щелчка оба ключа для демонтажа (3) между аппаратом и кронштейном (1).
- 2 Потяните кронштейн (1) вниз, а аппарат – вверх, чтобы отделить одно от другого.

Пример установки (5)

Установка аппарата в приборной панели

Примечания

- Перед установкой убедитесь, что фиксаторы по обеим сторонам кронштейна (1) загнуты внутрь на 2 мм. Если фиксаторы находятся в прямом положении или выгнуты наружу, аппарат не удастся надежно установить и он может выпасть (5-1).
- При необходимости отогните эти выступы наружу, чтобы обеспечить плотную подгонку (5-2).
- Убедитесь, что 4 фиксатора, имеющиеся на защитной манжете (3), надежно вставлены в отверстия на аппарате (5-3).

Порядок снятия и установки передней панели (6)

Перед установкой аппарата снимите с него переднюю панель.

6-А Снятие панели

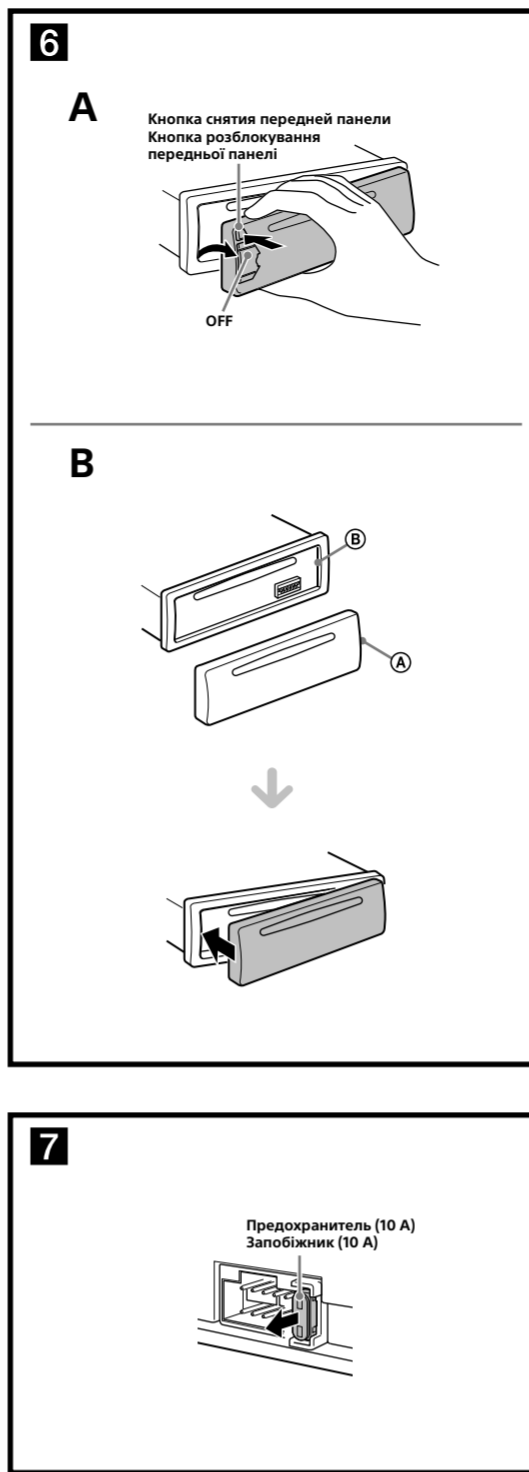
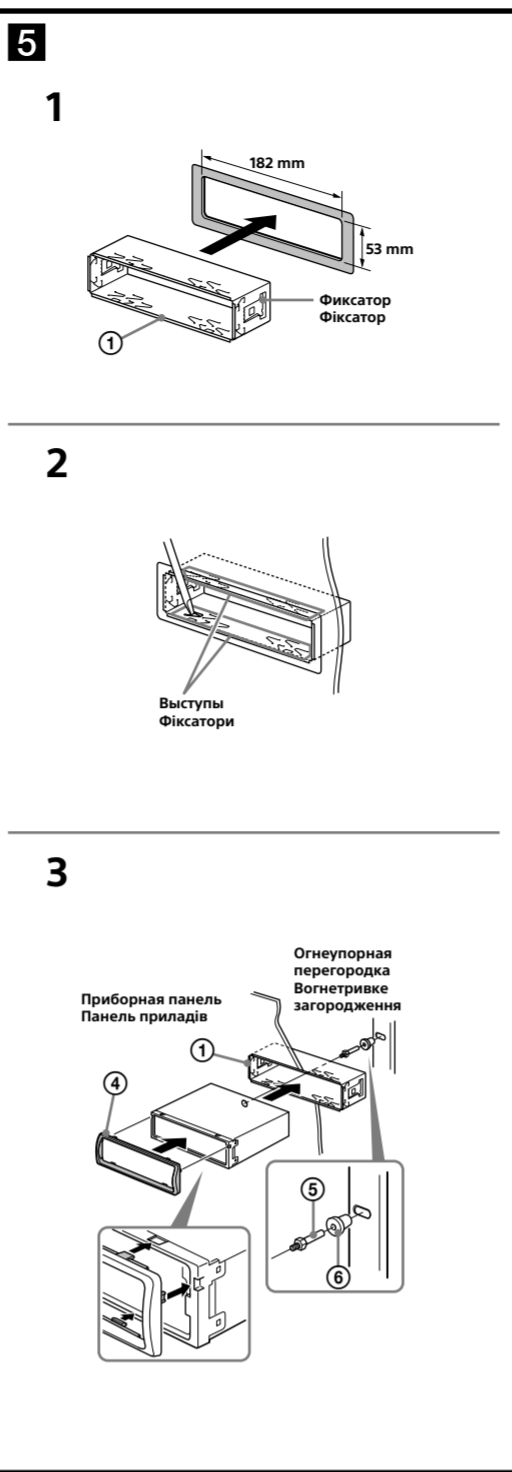
Прежде чем снимать переднюю панель, обязательно нажмите и удерживайте OFF. Нажмите кнопку снятия передней панели, затем снимите панель, потянув ее на себя.

6-В Установка панели

Сначала присоедините часть (4) передней панели к части (3) аппарата, как это показано на иллюстрации, а затем вдвиньте в паз левую часть панели до легкого щелчка.

Внимание. Если в замке зажигания нет положения АСС

Задайте функцию автоматического выключения. Для получения дополнительной информации см. прилагаемые инструкции по эксплуатации. После выключения аппарата его питание будет автоматически отключено в установленное время, что предотвращает разрядку аккумулятора. Если функция автоматического выключения не задана, то при каждом выключении зажигания нажмите и удерживайте кнопку OFF до тех пор, пока дисплей не погаснет.



Українська

Заходи безпеки

- Уважно виберіть місце для встановлення, щоб пристрій не перешкодив нормальному керуванню автомобілем.
- Уникайте встановлення пристрою у місцях, що піддаються впливу пилу, бруду, надмірної вібрації або високої температури, наприклад у місцях, на які падає пряме сонячне проміння, або біля вентиляційних отворів обігрівача.
- Для безпечного та надійного встановлення використовуйте монтажні обладнання тільки з комплекту поставки.

Регулювання кута встановлення

Відрегулюйте кут встановлення так, щоб він був не більше 45°.

Від'єднання захисної манжети та кронштейна (4)

Перед встановленням аппарата від'єднайте захисну манжету (4) та кронштейн (1) від аппарата.

1 Від'єднання захисної манжети (4).

Захопіть обидва краї захисної манжети (4), а потім витягніть її.

2 Від'єднання кронштейна (1).

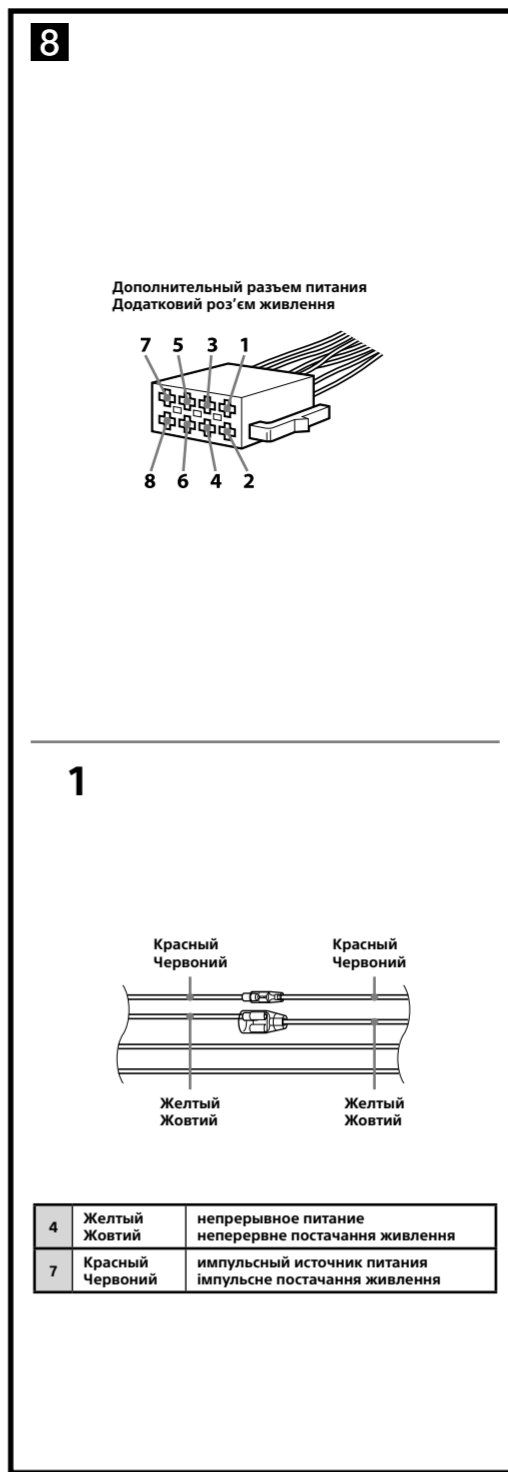
- 1 Вставте обидва демонтажні ключі (3) разом між аппаратом і кронштейном (1), доки не пролунає клацання.
- 2 Потягніть кронштейн (1) донизу, а потім потягніть виріб догори, щоб роз'єднати їх.

Приклад встановлення (5)

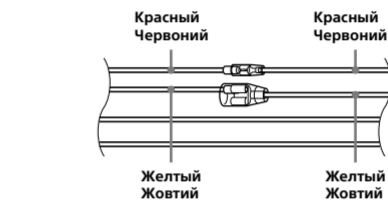
Встановлення в панелі приладів

Примітка

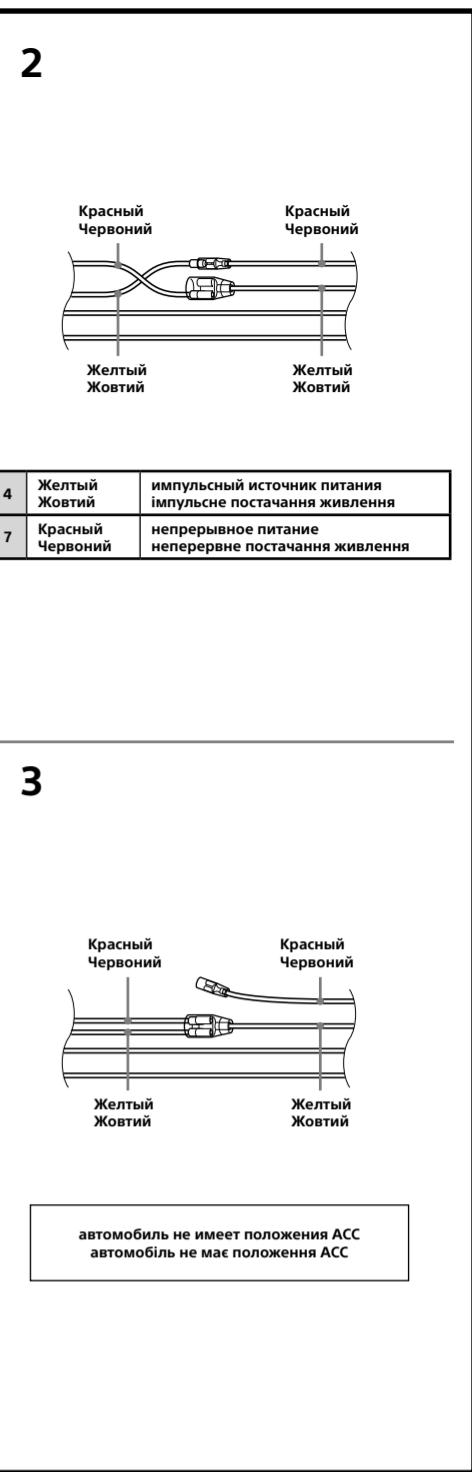
- Перед встановленням переконайтеся, що фіксатори з обох сторін кронштейна (1) згинуті всередину на 2 мм. Якщо фіксатори не згинуті або вони знаходяться зовні, пристрій не буде встановлено належним чином і він може випасти (5-1).
- Якщо потрібно, вигніть ці виступи назовні, щоб забезпечити щільну фіксацію (5-2).
- Переконайтеся, що 4 фіксатори на захисній манжеті (3) належним чином встановлені в отвори, наявні в апараті (5-3).



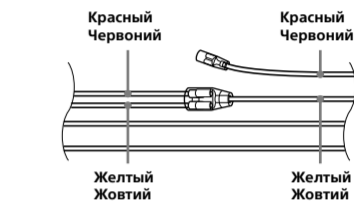
1



4	Желтый Жовтий	непрерывное питание непрерывное постачання живлення
7	Красный Червоный	импульсный источник питания импульсне постачання живлення



3



4	Желтый Жовтий	импульсный источник питания импульсне постачання живлення
7	Красный Червоный	непрерывное питание непрерывное постачання живлення

автомобиль не имеет положения АСС
автомобиль не має положення АСС

Заміна запобіжника (7)

Замінюючи запобіжник, переконайтеся, що новий запобіжник розрахований на таку саму силу струму, як і оригінальний. Якщо запобіжник перегорас, перевірте підключення живлення та замініть запобіжник. Якщо запобіжник перегорас знову після заміни, причиною цього може бути внутрішня неполадка. У такому разі зверніться до найближчого дилера Sony.

Схема підключення живлення (8)

Допоміжний роз'єм живлення може різнитися залежно від автомобіля. Перевірте схему допоміжного роз'єму живлення у своєму автомобілі, щоб впевнитися у правильності з'єднань. Існує три основні типи (8-1, 8-2, 8-3). Може знадобитися поміняти місцями положення червоного і жовтого дротів у кабелі живлення автомобільної стереосистеми. Перевіривши правильність підключення в роз'ємах, підключіть пристрій до електроживлення автомобіля. Якщо виникли запитання або проблеми з пристроєм, не описані в цій інструкції, зверніться за допомогою до дилера автомобільної компанії.

Порядок від'єднання і приєднання передньої панелі (6)

Перед встановленням аппарата від'єднайте передню панель.

6-А Для від'єднання

Перш ніж від'єднати передню панель, обов'язково натисніть і утримуйте кнопку OFF. Натисніть кнопку розблокування передньої панелі та потягніть панель до себе.

6-В Для приєднання

З'єднайте частину (4) передньої панелі з частиною (3) пристрою, як показано на ілюстрації, і натискайте на ліву сторону, доки панель, клацнувши, не стане на місце.

Увага. Якщо у замку запалювання автомобіля немає положення АСС

Обов'язково налаштуйте функцію автоматичного вимкнення. Для отримання детальної інформації див. інструкції з експлуатації, які постачаються в комплекті. Після вимкнення пристрою він автоматично вимкне живлення у встановлений час, що запобігатиме витраті заряду акумулятора. Якщо функцію автоматичного вимкнення не встановлено, після кожного вимкнення запалювання натискайте та утримуйте OFF, доки не зникне зображення на дисплеї.