

使用觸控功能與智慧型手機連接

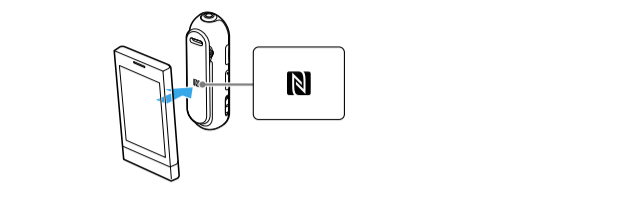
本機與智慧型手機接觸後，將自動開啟本機並開始進行配對與BLUETOOTH連線。

1 解除鎖定智慧型手機的螢幕。

如果智慧型手機安裝有“NFC快速連線”應用程式，請啟動“NFC快速連線”應用程式。

2 以智慧型手機輕觸本機。

使智慧型手機輕觸本機上的N字標示。請參閱智慧型手機的手冊，以獲得要在智慧型手機上輕觸的指定位置。



請依畫面上的指示操作，以完成連接。若要中斷連接，請再次輕觸智慧型手機。您可以選擇來自其他與NFC相容的BLUETOOTH裝置的聲音。如需詳細資訊，請參閱說明指南。

有關如何操作本機的詳情，請參閱電腦或智慧型手機上的說明指南。

<http://rd1.sony.net/help/mdr/ex31bn/e/>

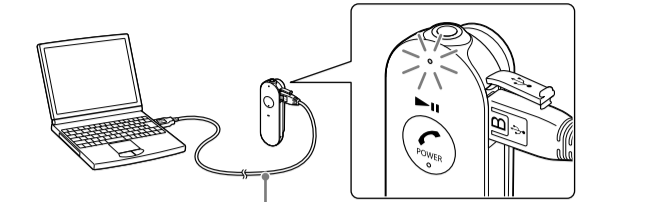


- BLUETOOTH字樣與商標為Bluetooth SIG, Inc.所擁有；Sony Corporation針對此類標示的使用已獲得授權。
- N字標示為NFC Forum, Inc.在美國和其他國家的商標或註冊商標。
- Android為Google Inc.的商標。
- “aptX”軟體為CSR plc或其集團公司版權所有。保留所有權利。aptX®標誌和aptX標識是CSR plc或其集團公司之一的商標，可能在一個或多個管轄區域中註冊。”
- 其他商標和商標名稱為其各自所有人擁有。

한국어

본 기기 충전하기

부속된 micro-USB 케이블을 사용하여 본 기기와 부팅된 컴퓨터를 연결합니다.



Micro-USB 케이블(부속)

본 기기와 컴퓨터를 연결하면 충전이 시작되고 표시등(빨간색)이 켜집니다. 최대 약 2.5시간이면 충전이 끝나고 표시등(빨간색)이 자동으로 꺼집니다.

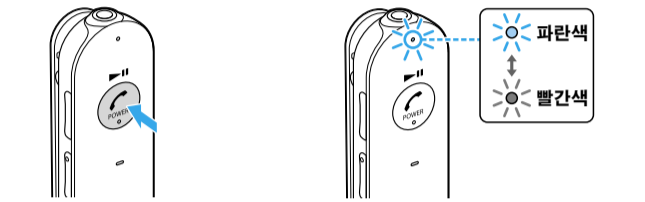
부속된 micro-USB 케이블을 사용하십시오. 다른 케이블을 사용하면 본 기기를 충전할 수 없을 가능성이 있습니다.

BLUETOOTH 장치와 페어링 및 연결하기

페어링하기 전에 본 기기를 충전하십시오.

1 본 기기로부터 1미터 이내에 BLUETOOTH 장치를 두십시오.

2 본 기기를 페어링 모드로 하십시오.



POWER 버튼을 7초 이상 누르고 있으십시오. 버튼을 놓은 후 표시등이 파란색과 빨간색으로 번갈아 깜박이는지 확인하십시오.

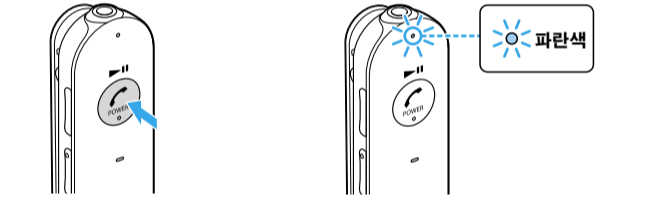
3 본 기기를 감지하도록 BLUETOOTH 장치에서 페어링 절차를 실행하십시오.

BLUETOOTH 장치 디스플레이에 감지된 장치 목록이 나타나면 "MDR-EX31BN"을 선택하십시오. BLUETOOTH 장치 디스플레이에 암호를 입력해야 하는 경우는 "0000"를 입력하십시오.

4 BLUETOOTH 장치에서 BLUETOOTH 연결을 하십시오.

페어링한 장치와 연결하기

1 본 기기 전원을 켜십시오.



POWER 버튼을 약 2초 정도 누르고 있으십시오. 버튼을 놓은 후 표시등이 파란색으로 깜박이는지 확인하십시오.

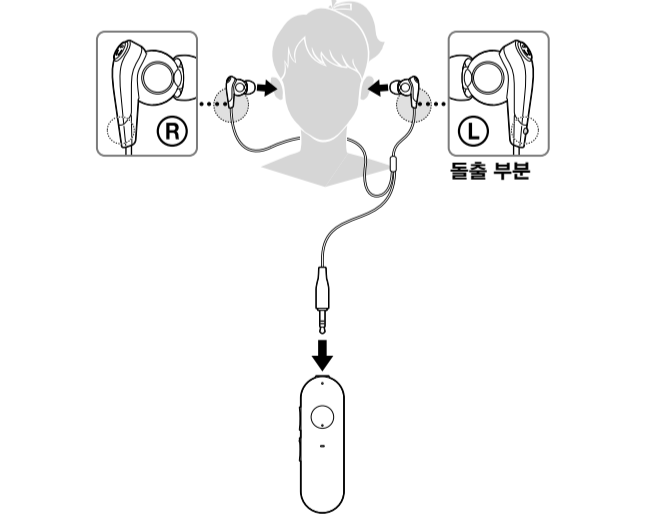
2 BLUETOOTH 장치에서 BLUETOOTH 연결을 하십시오.

듣기와 전화 걸기

BLUETOOTH 장치와 BLUETOOTH 연결한 후에 본 기기를 조작하십시오.

부속된 헤드폰 연결하기

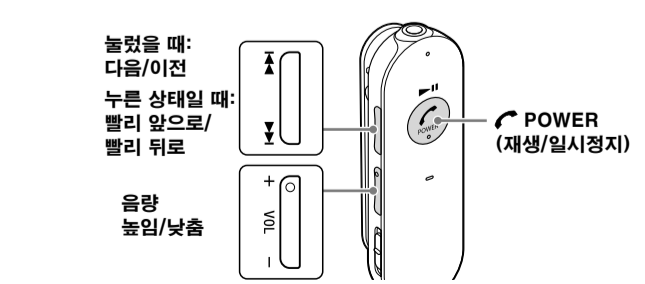
이어버드가 귀에 완전히 밀착하도록 헤드폰을 장착하십시오.



음악 듣기

프로파일: A2DP, AVRCP

BLUETOOTH 장치에서 재생을 시작하십시오.



출하시의 음질은 표준 모드(SBC 고음질 모드)입니다. AAC 또는 aptX와 호환성이 있는 BLUETOOTH 장치를 연결했을 때에는 도움말 안내의 설명처럼 설정을 변경하여 음악을 고음질로 재생할 수 있습니다.

전화 걸기/전화 받기

프로파일: HSP, HFP

전화를 걸려면 휴대폰에서 조작하십시오.

전화가 왔을 때에는 본 기기의 POWER 버튼을 누르십시오. 음악을 듣고 있는 동안에 전화가 왔을 때에도 같은 조작을 하십시오.

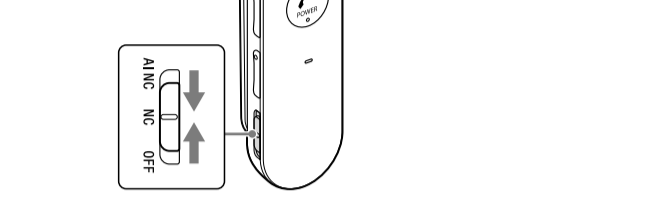
통화 중에는 음악 재생이 일시정지하고 통화가 끝나면 자동으로 재생이 시작됩니다.

통화를 끝내려면 본 기기의 POWER 버튼을 누르십시오.

통화 음량 및 음악 재생 음량은 따로따로 조절할 수 있습니다.

노이즈 캔슬링 사용하기

본 기기의 노이즈 캔슬링 스위치를 NC로 설정하십시오.

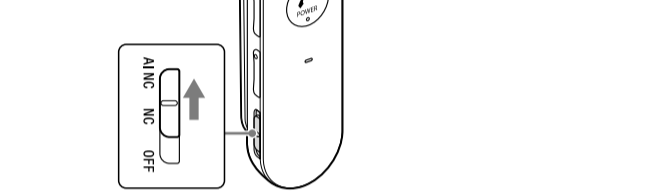


NC 모드 B를 설정한 상태

AI 노이즈 캔슬링 사용하기

AI 노이즈 캔슬링 기능은 노이즈 캔슬링 모드 중에서 한 가지를 자동으로 선택하는 편리 기능입니다. 이 기능은 노이즈 캔슬링 스위치를 AI NC 쪽으로 밀면 주위의 사운드 성분을 즉시 분석하는 가장 효과적인 노이즈 캔슬링 모드입니다.

노이즈 캔슬링 스위치를 AI NC 쪽으로 미십시오.



본 기기 전원이 켜져 있을 때 헤드폰에서 조작음이 들릴 때까지 노이즈 캔슬링 스위치를 AI NC 쪽으로 미십시오. 본 기기는 주위 사운드의 성분을 분석하기 시작합니다(약 3초). 분석 중에는 헤드폰 음량이 낮춰지고 표시등이 깜박입니다. 분석 완료되면 가장 효과적인 노이즈 캔슬링 모드가 자동 설정되고 헤드폰 음량이 통상 모드로 되돌아옵니다.

노이즈 캔슬링 모드 종류

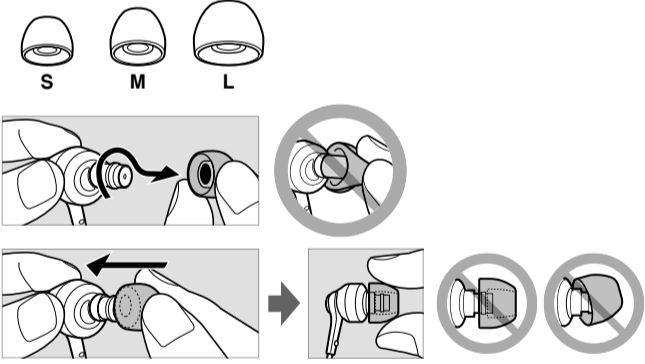
NC 모드 A: 중저주파수 사운드가 많이 포함된 잡음을 줄입니다. 주위 잡음을 효과적으로 줄입니다.

NC 모드 B: 초저주파수 사운드가 많이 포함된 잡음을 줄입니다. 버스나 기차 안 등에서 주로 들리는 배경 잡음을 효과적으로 줄입니다.

NC 모드 C: 비교적 작은 폭넓은 주파수 사운드가 포함된 잡음을 줄입니다. 사무실 등에서 주로 발생하는 배경 잡음(컴퓨터, 복사기 등)을 효과적으로 줄입니다.

이어버드

공장 출하 시는 헤드폰에 M사이즈의 이어버드가 장착되어 있습니다. 이어버드가 귀에 적합하지 않을 때에는 최적한 노이즈 캔슬링 효과를 얻을 수 없습니다. 최적한 노이즈 캔슬링 효과를 구현해 고음질을 즐기기 위해서는 다른 사이즈의 이어버드와 교체하거나 귀에 기분 좋게 밀착되도록 이어버드 위치를 조절하십시오.



스마트폰과 원터치 연결(NFC)

NFC(Near Field Communication)는 휴대폰과 IC 태그 등 다양한 장치 간에 단거리 무선 통신을 하기 위한 기술입니다. NFC 기능을 사용하면 NFC 호환 장치에서 기호나 지정 위치를 터치해 데이터 통신을 간단히 실행할 수 있습니다. NFC 기능을 사용하면 본 기기 전원이 자동으로 켜지고 BLUETOOTH 장치와 페어링 및 연결됩니다.

호환 스마트폰
<ul style="list-style-type: none">NFC 기능이 탑재된 스마트폰 (OS: Android 2.3.3 이상, Android 3.x은 제외)

스마트폰에서의 준비
스마트폰에 NFC 기능용 앱을 설치해야 합니다.

팁

스마트폰이 Android 4.1 이상 등 NFC 기능이 탑재되어 있을 때에는 "NFC 간편 연결"을 설치하지 않아도 본 기기를 원터치해 스마트폰과 연결할 수 있는 경우가 있습니다. 그런 경우는 다음의 순서 1을 조작할 필요가 없습니다. 조작 및 주요 제원은 여기에 기재된 내용과 다른 경우가 있습니다. 자세한 내용은 스마트폰에 부속된 사용설명서를 참조하십시오.

- "NFC 간편 연결" 앱을 다운로드하고 설치하십시오. 다음의 웹사이트에 액세스하십시오: <https://play.google.com/store/apps/details?id=com.sony.easycconnect> 이차원 코드를 사용하는 경우: 이차원 코드 리더 앱을 사용하십시오.
- NFC 기능을 사용할 수 있도록 스마트폰을 설정하십시오. 자세한 내용은 스마트폰의 사용설명서를 참조하십시오.

"NFC 간편 연결" 앱에 대하여

"NFC 간편 연결"은 Android 스마트폰용 Sony 오리지널 앱으로 구글 플레이 스토어(Google Play Store)에서 구입할 수 있습니다. 자세한 기능에 대해서는 "NFC 간편 연결"을 검색하고 무료 앱을 다운로드하십시오. 이 응용 프로그램은 특정 국가나 지역에서 다운로드가 불가능할 수 있습니다.

원터치 기능으로 스마트폰에 연결하기

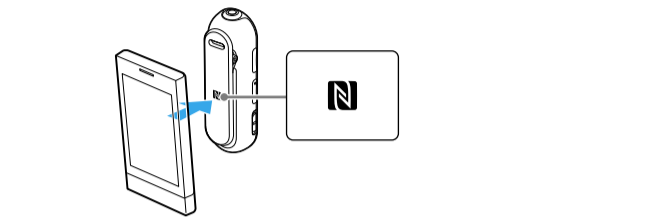
스마트폰으로 본 기기를 터치하면 본 기기 전원이 자동으로 켜진 다음에 페어링 및 BLUETOOTH 연결이 됩니다.

1 스마트폰 화면잠금을 해제하십시오.

스마트폰에 "NFC 간편 연결" 앱을 설치했을 때에는 "NFC 간편 연결" 앱을 시작하십시오.

2 스마트폰으로 본 기기를 터치하십시오.

스마트폰으로 본 기기의 N 마크를 터치하십시오. 스마트폰 쪽의 터치 위치는 스마트폰의 사용설명서를 참조하십시오.



화면의 지시에 따라 연결을 완료하십시오. 연결 해제하려면 스마트폰으로 다시 한 번 터치하십시오. 그 밖의 NFC 호환 BLUETOOTH 장치에서 사운드를 선택할 수 있습니다. 자세한 내용은 도움말 안내를 참조하십시오.

본 기기의 자세한 조작 방법은 사용 중인 컴퓨터나 스마트폰에서 도움말 안내를 참조하십시오.

<http://rd1.sony.net/help/mdr/ex31bn/e/>



- BLUETOOTH 워드마크 및 로고는 Bluetooth SIG, Inc.의 소유이며 Sony Corporation은 라이선스에 따라 사용하고 있습니다. N 마크는 미국 및 기타 국가에서 NFC Forum, Inc.의 상표 또는 등록 상표입니다.
- Android는 Google Inc.의 상표입니다.
- “aptX” 소프트웨어의 저작권은 CSR plc 또는 해당 그룹사에게 있습니다. 모든 권리는 법적으로 보호됩니다. aptX® 마크 및 aptX 로고는 CSR plc 또는 그룹사 중 한 곳의 상표이며, 여러 군데의 관할 구역에서 등록 상표일 수 있습니다.”
- 그 밖의 상표 및 상표명은 해당 소유자의 상표 또는 상표명입니다.