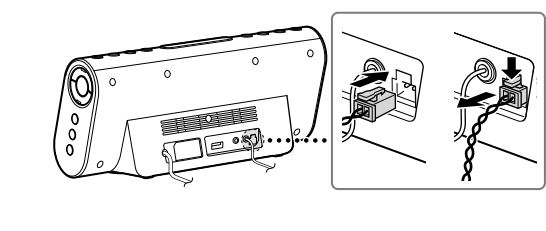


Koble til AM-løkkantennen

Fasongen og lengden på antennen er designet for et AM-AM-signal. Ikke demonter eller rull opp antennen.

1 **Fortynn plaststativet og sett antennen inn i sporet på stativet.**

2 **Sett AM-antennekontakt^{en} inn i AM ANTENNA-kontakt^{en} på baksiden av systemet.**



Fjerne AM-løkkantennen
Trykk og hold ned klemmen på antenneklemmen, og fjern AM-løkkantennen.

Howdan etablere en trådløs tilkobling med BLUETOOTH-enheter

Du kan oppløpe musikk og handsfreeamtaler med systemet trådløst, ved hjelp av enheters BLUETOOTH-funksjon. Du kan koble til enheter som følger med smarttelefonen.

Paring med en BLUETOOTH-enhet: se [Menster A]

Tilkobling med en parert enhet: se [Menster B]

One-touch connection med en smartetelefon (NFC): se [Menster C]

Instilling av klokken for første gang

1 **Koble til systemet.**

2 **Trykk og hold OFF [1] og LOCK [1] til omdrøretnummer [1] begynner å blinke på displayet.**

3 **Trykk på ALARM TIME SET +/- [10] for å velge tallet som følger:**

Omdrøretnummer	Tidssone
0	Vest-europeisk tid / Vest-europeisk sommertid
1	Sentral-europeisk tid / (standardinstilling) Sentral-europeisk sommertid
2	Øst-europeisk tid / Øst-europeisk sommertid
3	Moskva standardtid

4 **Trykk på DISPLAY/ENTER [15] for å bekrefte.**

Merknader
• For å avbryte tidsoensinstillingen, trykker du på OFF [1] stedet for DISPLAY/ENTER [15] tross.4.

Merknad om vekselstrømsstøpsett

Om plassering

Om drift

Forholdsregler

Merknad om mobiltelefon

Merknad om vekselstrømsstøpsett

Om plassering

Om drift

Forholdsregler

Merknad om mobiltelefon

Om plassering

Om drift

Forholdsregler

Merknad om mobiltelefon

Om plassering

Om drift

Forholdsregler

Merknad om mobiltelefon

Om plassering

Om drift

Styringsfunksjoner under musikkavspilling

Knapper

► Lytte til musikk via kabel forbindelse

Lytt til musikk via USB-tilkobling med en iPhone/iPod

Koble iPhone/iPod til USB-porten [1] på baksiden av systemet med USB-kabelen^{*} (medfølger ikke).

2 Trykk på FUNCTION [2] for å velge "USB".

3 Start avspilling på den tilkoblede iPhone/iPod, og juster deretter volumet.

2 Trykk på og hold TUNE +/- [11] inntil frekvensrefre begynner å endres raskt på displayet.

4 Trykk på VOLUME +/- [8] for å justere volumet.

Forhåndsinnstille radiostasjonen manuelt

1 Still inn på en stasjon du ønsker å forhåndsinnstille.

2 Trykk på og hold DISPLAY/ENTER [15] til "PRESET" begynner å blinke i displayet.

3 Trykk på PRESET +/- [11] for å velge det forhåndsinnstille nummeret, og trykk deretter på DISPLAY/ENTER [15] for å bekrefte.

4 Trykk på VOLUME +/- [8] for å justere volumet.

5 Trykk på DISPLAY/ENTER [15] for å bekrefte.

6 Trykk på SLEEP [16] mens du hører på radio eller musikk.

7 Trykk på SLEEP [16] mens du hører på radio eller musikk.

8 Trykk på SLEEP [16] mens du hører på radio eller musikk.

9 Trykk på SLEEP [16] mens du hører på radio eller musikk.

10 Trykk på SLEEP [16] mens du hører på radio eller musikk.

11 Trykk på SLEEP [16] mens du hører på radio eller musikk.

12 Trykk på SLEEP [16] mens du hører på radio eller musikk.

13 Trykk på SLEEP [16] mens du hører på radio eller musikk.

14 Trykk på SLEEP [16] mens du hører på radio eller musikk.

15 Trykk på SLEEP [16] mens du hører på radio eller musikk.

16 Trykk på SLEEP [16] mens du hører på radio eller musikk.

17 Trykk på SLEEP [16] mens du hører på radio eller musikk.

18 Trykk på SLEEP [16] mens du hører på radio eller musikk.

19 Trykk på SLEEP [16] mens du hører på radio eller musikk.

20 Trykk på SLEEP [16] mens du hører på radio eller musikk.

21 Trykk på SLEEP [16] mens du hører på radio eller musikk.

22 Trykk på SLEEP [16] mens du hører på radio eller musikk.

23 Trykk på SLEEP [16] mens du hører på radio eller musikk.

24 Trykk på SLEEP [16] mens du hører på radio eller musikk.

25 Trykk på SLEEP [16] mens du hører på radio eller musikk.

26 Trykk på SLEEP [16] mens du hører på radio eller musikk.

27 Trykk på SLEEP [16] mens du hører på radio eller musikk.

28 Trykk på SLEEP [16] mens du hører på radio eller musikk.

29 Trykk på SLEEP [16] mens du hører på radio eller musikk.

30 Trykk på SLEEP [16] mens du hører på radio eller musikk.

31 Trykk på SLEEP [16] mens du hører på radio eller musikk.

32 Trykk på SLEEP [16] mens du hører på radio eller musikk.

33 Trykk på SLEEP [16] mens du hører på radio eller musikk.

34 Trykk på SLEEP [16] mens du hører på radio eller musikk.

35 Trykk på SLEEP [16] mens du hører på radio eller musikk.

36 Trykk på SLEEP [16] mens du hører på radio eller musikk.

Styringsfunksjoner under musikkavspilling

Knapper

► Lytte til musikk via kabel forbindelse

Lytt til musikk via USB-tilkobling med en iPhone/iPod

Koble iPhone/iPod til USB-porten [1] på baksiden av systemet med USB-kabelen^{*} (medfølger ikke).

2 Trykk på FUNCTION [2] for å velge "USB".

3 Start avspilling på den tilkoblede iPhone/iPod, og juster deretter volumet.

2 Trykk på og hold TUNE +/- [11] inntil frekvensrefre begynner å endres raskt på displayet.

4 Trykk på VOLUME +/- [8] for å justere volumet.

Forhåndsinnstille radiostasjonen manuelt

1 Still inn på en stasjon du ønsker å forhåndsinnstille.

2 Trykk på og hold DISPLAY/ENTER [15] til "PRESET" begynner å blinke i displayet.

3 Trykk på PRESET +/- [11] for å velge det forhåndsinnstille nummeret, og trykk deretter på DISPLAY/ENTER [15] for å bekrefte.

4 Trykk på VOLUME +/- [8] for å justere volumet.

5 Trykk på DISPLAY/ENTER [15] for å bekrefte.

6 Trykk på SLEEP [16] mens du hører på radio eller musikk.

7 Trykk på SLEEP [16] mens du hører på radio eller musikk.

8 Trykk på SLEEP [16] mens du hører på radio eller musikk.

9 Trykk på SLEEP [16] mens du hører på radio eller musikk.

10 Trykk på SLEEP [16] mens du hører på radio eller musikk.

11 Trykk på SLEEP [16] mens du hører på radio eller musikk.

12 Trykk på SLEEP [16] mens du hører på radio eller musikk.

13 Trykk på SLEEP [16] mens du hører på radio eller musikk.

14 Trykk på SLEEP [16] mens du hører på radio eller musikk.

15 Trykk på SLEEP [16] mens du hører på radio eller musikk.

16 Trykk på SLEEP [16] mens du hører på radio eller musikk.

17 Trykk på SLEEP [16] mens du hører på radio eller musikk.

18 Trykk på SLEEP [16] mens du hører på radio eller musikk.

19 Trykk på SLEEP [16] mens du hører på radio eller musikk.

20 Trykk på SLEEP [16] mens du hører på radio eller musikk.

21 Trykk på SLEEP [16] mens du hører på radio eller musikk.

22 Trykk på SLEEP [16] mens du hører på radio eller musikk.

23 Trykk på SLEEP [16] mens du hører på radio eller musikk.

24 Trykk på SLEEP [16] mens du hører på radio eller musikk.

25 Trykk på SLEEP [16] mens du hører på radio eller musikk.

26 Trykk på SLEEP [16] mens du hører på radio eller musikk.

27 Trykk på SLEEP [16] mens du hører på radio eller musikk.

28 Trykk på SLEEP [16] mens du hører på radio eller musikk.

29 Trykk på SLEEP [16] mens du hører på radio eller musikk.

30 Trykk på SLEEP [16] mens du hører på radio eller musikk.

31 Trykk på SLEEP [16] mens du hører på radio eller musikk.

32 Trykk på SLEEP [16] mens du hører på radio eller musikk.

33 Trykk på SLEEP [16] mens du hører på radio eller musikk.

34 Trykk på SLEEP [16] mens du hører på radio eller musikk.

35 Trykk på SLEEP [16] mens du hører på radio eller musikk.

36 Trykk på SLEEP [16] mens du hører på radio eller musikk.

Styringsfunksjoner under musikkavspilling

Knapper

► Lytte til musikk via kabel forbindelse

Lytt til musikk via USB-tilkobling med en iPhone/iPod

Koble iPhone/iPod til USB-porten [1] på baksiden av systemet med USB-kabelen^{*} (medfølger ikke).

2 Trykk på FUNCTION [2] for å velge "USB".

3 Start avspilling på den tilkoblede iPhone/iPod, og juster deretter volumet.

2 Trykk på og hold TUNE +/- [11] inntil frekvensrefre begynner å endres raskt på displayet.

4 Trykk på VOLUME +/- [8] for å justere volumet.

Forhåndsinnstille radiostasjonen manuelt

1 Still inn på en stasjon du ønsker å forhåndsinnstille.

2 Trykk på og hold DISPLAY/ENTER [15] til "PRESET" begynner å blinke i displayet.

3 Trykk på PRESET +/- [11] for å velge det forhåndsinnstille nummeret, og trykk deretter på DISPLAY/ENTER [15] for å bekrefte.

4 Trykk på VOLUME +/- [8] for å justere volumet.

5 Trykk på DISPLAY/ENTER [15] for å bekrefte.

6 Trykk på SLEEP [16] mens du hører på radio eller musikk.

7 Trykk på SLEEP [16] mens du hører på radio eller musikk.

8 Trykk på SLEEP [16] mens du hører på radio eller musikk.

9 Trykk på SLEEP [16] mens du hører på radio eller musikk.

10 Trykk på SLEEP [16] mens du hører på radio eller musikk.

11 Trykk på SLEEP [16] mens du hører på radio eller musikk.

12 Trykk på SLEEP [16] mens du hører på radio eller musikk.

13 Trykk på SLEEP [16] mens du hører på radio eller musikk.

14 Trykk på SLEEP [16] mens du hører på radio eller musikk.

15 Trykk på SLEEP [16] mens du hører på radio eller musikk.

16 Trykk på SLEEP [16] mens du hører på radio eller musikk.

17 Trykk på SLEEP [16] mens du hører på radio eller musikk.

18 Trykk på SLEEP [16] mens du hører på radio eller musikk.

19 Trykk på SLEEP [16] mens du hører på radio eller musikk.

20 Trykk på SLEEP [16] mens du hører på radio eller musikk.

21 Trykk på SLEEP [16] mens du hører på radio eller musikk.

22 Trykk på SLEEP [16] mens du hører på radio eller musikk.

23 Trykk på SLEEP [16] mens du hører på radio eller musikk.

24 Trykk på SLEEP [16] mens du hører på radio eller musikk.

25 Trykk på SLEEP [16] mens du hører på radio eller musikk.

26 Trykk på SLEEP [16] mens du hører på radio eller musikk.

27 Trykk på SLEEP [16] mens du hører på radio eller musikk.

28 Trykk på SLEEP [16] mens du hører på radio eller musikk.

29 Trykk på SLEEP [16] mens du hører på radio eller musikk.

30 Trykk på SLEEP [16] mens du hører på radio eller musikk.

31 Trykk på SLEEP [16] mens du hører på radio eller musikk.

32 Trykk på SLEEP [16] mens du hører på radio eller musikk.

33 Trykk på SLEEP [16] mens du hører på radio eller musikk.

34 Trykk på SLEEP [16] mens du hører på radio eller musikk.

35 Trykk på SLEEP [16] mens du hører på radio eller musikk.

36 Trykk på SLEEP [16] mens du hører på radio eller musikk.

Styringsfunksjoner under musikkavspilling

Knapper

► Lytte til musikk via kabel forbindelse

Lytt til musikk via USB-tilkobling med en iPhone/iPod

Koble iPhone/iPod til USB-porten [1] på baksiden av systemet med USB-kabelen^{*} (medfølger ikke).

2 Trykk på FUNCTION [2] for å velge "USB".

3 Start avspilling på den tilkoblede iPhone/iPod, og juster deretter volumet.

2 Trykk på og hold TUNE +/- [11] inntil frekvensrefre begynner å endres raskt på displayet.

4 Trykk på VOLUME +/- [8] for å justere volumet.

Forhåndsinnstille radiostasjonen manuelt