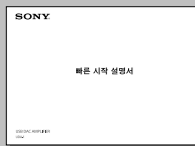
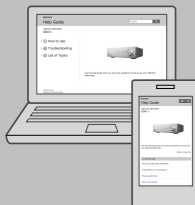
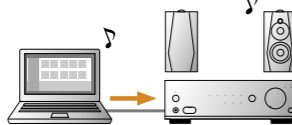


## 장치 매뉴얼 정보



### 빠른 시작 설명서(본 매뉴얼)

1-3단계를 완료하여 컴퓨터에서 음악 파일을 즐길 수 있습니다.



### 도움말 안내(온라인 매뉴얼)

장치 사용 방법에 대한 정보를 제공합니다.

- 컴퓨터에 저장된 음악 뿐만 아니라 모바일 장치에 저장된 음악을 즐길 수 있는 방법 등의 다양한 기능에 대해 상세한 정보를 제공합니다.
- "문제 해결" 절을 활용하거나 키워드를 검색하여 원하는 정보에 신속하게 액세스하십시오.

UDA-1:

<http://rd1.sony.net/help/ha/uda1/>

Hi-Res Audio Player:

<http://rd1.sony.net/help/ha/ap/>



### 참조 가이드

사양에 대한 정보나 장치 사용 상의 주의사항이 포함됩니다.

# SONY®

장치 사용 방법에 대한 자세한 내용은 아래의 웹 사이트를 방문하십시오:

<http://rd1.sony.net/help/ha/uda1/>

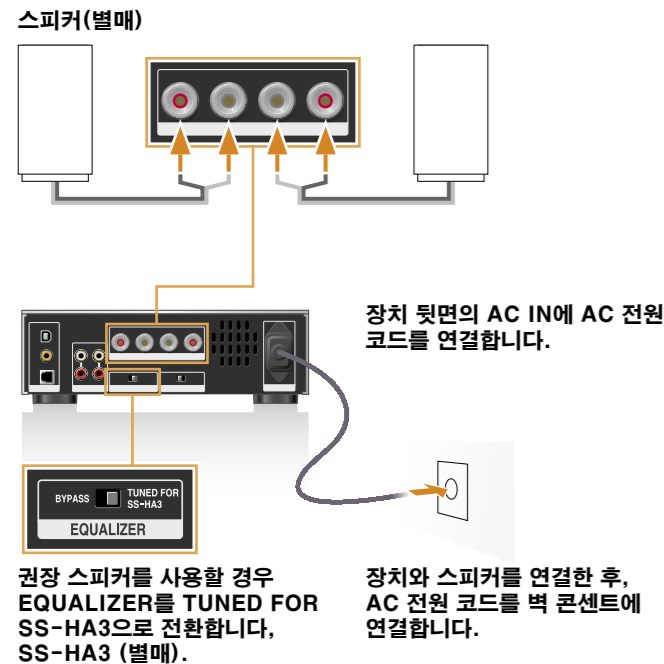


## 빠른 시작 설명서

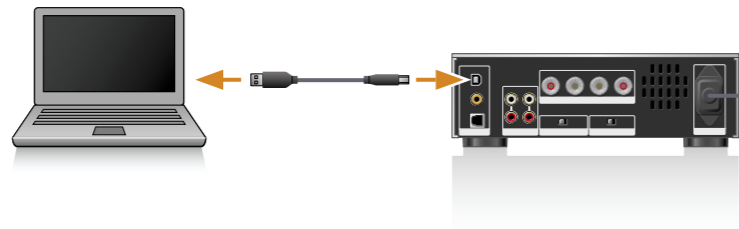


\* 4 4 6 9 1 3 1 8 1 \* (2)

# 1 장치를 스피커에 연결

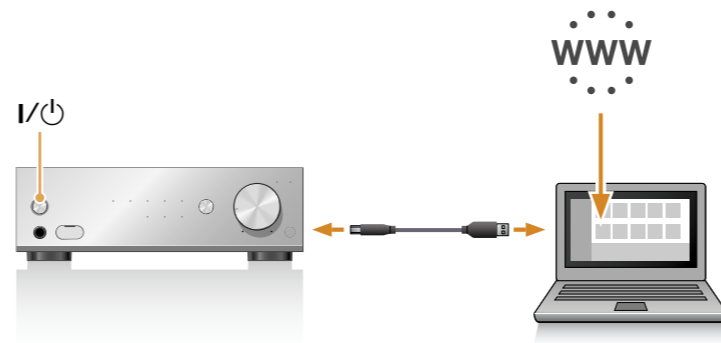


# 2 장치를 컴퓨터에 연결



- 1 USB 케이블(부속)로 컴퓨터를 장치 뒷면의 USB (←) 잭에 연결합니다.
- 2 컴퓨터를 시작합니다.

# 3 지정된 드라이버를 컴퓨터에 설치



- 1 I/O 버튼을 눌러서 장치를 켭니다.
- 2 지정된 드라이버를 컴퓨터에 설치합니다.  
UDA-1의 드라이버를 다운로드하려면 다음 웹사이트를 방문하십시오:  
<http://www.sony-asia.com/support>  
드라이버 설치에 대한 자세한 내용은 이 웹사이트를 참조하십시오.

# 컴퓨터에서 파일 재생



- INPUT SELECTOR를 반복해서 눌러 "USB REAR"를 선택합니다.
- 오디오 플레이어 소프트웨어를 사용하여 오디오 파일을 재생합니다.
- 장치의 음량을 조절합니다.

저희가 권장하는 오디오 플레이어 소프트웨어를 사용할 수도 있습니다. 오디오 플레이어 소프트웨어가 하이 레졸루션 오디오를 지원하지 않는 경우, 저희가 권장하는 소프트웨어를 사용해 보십시오. "Hi-Res Audio Player": <http://www.sony-asia.com/support> 자세한 내용은 도움말 안내를 참조하십시오.

장치에 대한 더 많은 정보를 얻으시고 장치를 최대한 활용하시려면 아래 웹사이트를 방문하십시오:

<http://rd1.sony.net/help/ha/uda1/>