

SONY

Цифровий фотоапарат

Короткий посібник користувача

Cyber-shot

4-474-751-41(1)

DSC-QX10/QX100

©2013 Sony Corporation
Printed in Ukraine

1 Про цей фотоапарат

Фотоапарат призначено для підключення до смартфона через Wi-Fi. Зображення можна передавати на смартфон відразу ж після зйомки.

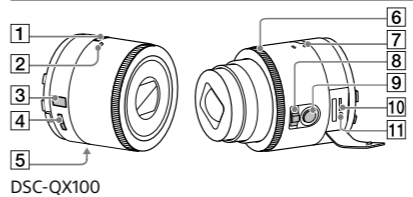
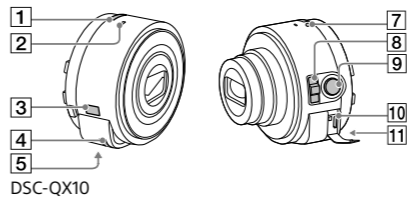
Перевірка компонентів, що додаються

- Акумуляторна батарея NP-BN (1)
- Кабель із роз'ємом мікро-USB (1)
- Ремінець на зап'ясток (1)
- Кріплення для смартфона (1)
- Короткий посібник користувача (цей посібник) (1)
- Короткий посібник (1)

Назви основних частин

- 1 Кнопка живлення
- 2 Мікрофон
- 3 Панель дисплея
- 4 : Означає, що карту пам'яті не вставлено
- 5 : Вказує на залишковий заряд акумулятора
- 6 Гачок для ремінця
- 7 Штативне гніздо
- 8 Регульовальне кільце (DSC-QX100)

- 7 Індикатор живлення/заряду/відео
- 8 Зелений: живлення ввімкнене
- 9 Оранжевий: зарядження
- 10 Червоний: записування відео
- 8 Важілець масштабування
- 9 Кнопка затвора
- 10 Мульти-роз'єм
- 11 Кнопка RESET



2 Зарядження акумулятора

Заряджайте фотоапарат перед використанням. Щоб зарядити, підключіть фотоапарат до комп'ютера за допомогою кабелю з роз'ємом мікро-USB (додається).

- Коли акумулятор зарядиться, вимкніть живлення.
- Якщо немає комп'ютера, використайте адаптер змінного струму AC-UD10 або AC-UD11 (обидва продаються окремо). AC-UD11 (продається окремо) може бути недоступним у деяких країнах або регіонах.



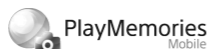
3 Вставлення карти пам'яті

Перед зйомкою вставте карту пам'яті microSD або «Memory Stick Micro» (M2).



4 Установлення програми «PlayMemories Mobile»

Перед використанням фотоапарата встановіть на смартфон програму «PlayMemories Mobile». Якщо програма «PlayMemories Mobile» вже встановлена, оновіть її до останньої версії.



Детальніше про програму «PlayMemories Mobile» див. на веб-сайті служби підтримки <http://www.sony.net/pmm/>



Android

Знайдіть і встановіть програму «PlayMemories Mobile» із магазину Google Play.



iPhone

Знайдіть і встановіть програму «PlayMemories Mobile» із магазину App Store.

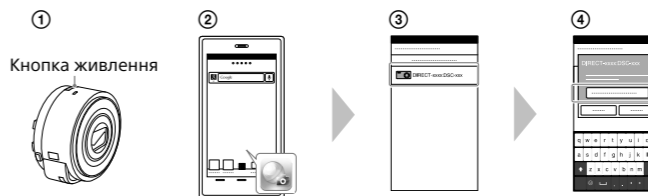


5 Підключення фотоапарата до смартфона через Wi-Fi

Спосіб підключення залежить від типу смартфона. Підтвердьте тип свого смартфона та підключіть через Wi-Fi.

Android

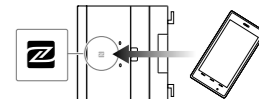
- 1 Увімкніть живлення фотоапарата.
- 2 Запустіть програму «PlayMemories Mobile» на смартфоні.
- 3 Виберіть SSID, надрукований на внутрішній стороні кришки акумулятора фотоапарата або на обкладинці посібника Instruction Manual.
- 4 Введіть пароль, надрукований на тій самій етикетці (лише першого разу).



Продовження →

Android (сумісний із функцією NFC)

- 1 Прикладіть позначку N (N) на смартфоні до позначки N на фотоапараті. Живлення ввімкнене: продовжуйте торкатися (1-2 секунди), не рухаючи пристрої, поки не запуститься програма «PlayMemories Mobile». Живлення вимкнене: торкайтесь фотоапаратом смартфона, доки об'єкти фотоапарата не витягнуться.



Підключення фотоапарата до смартфона через Wi-Fi (Продовження)

iPhone

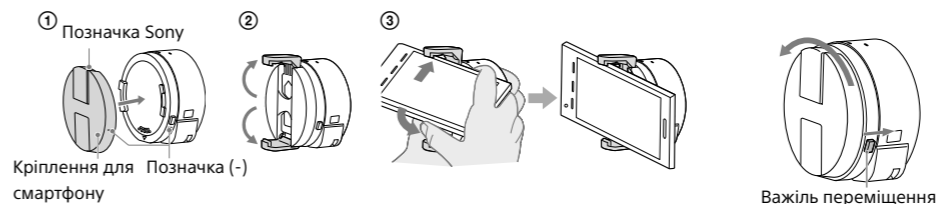
- 1 Увімкніть живлення фотоапарата.
- 2 На смартфоні виберіть [Параметри], потім виберіть пункт [Wi-Fi].
- 3 Виберіть SSID, надрукований на внутрішній стороні кришки акумулятора фотоапарата або на обкладинці посібника Instruction Manual.
- 4 Введіть пароль, надрукований на тій самій етикетці (лише першого разу).
- 5 Підтвердіть підключення до SSID фотоапарата.
- 6 Поверніться на початковий екран, потім запустіть програму «PlayMemories Mobile».



6 Приєднання фотоапарата до смартфона

Приєднайте смартфон, прикріпивши фотоапарат до кріплення для смартфона (додається).

- 1 Прикріпіть фотоапарат до кріплення. Вставте фотоапарат у гніздо кріплення, вирівнявши позначки, потім повертайте кріплення до клацання.
- 2 Відкрийте затискачі кріплення.
- 3 Висуньте затискачі та приєднайте смартфон.
 - Не хитайте фотоапаратом, коли до нього приєднано смартфон, оскільки смартфон може вислизнути із кріплення.
 - Переконайтеся, що під час приєднання смартфона жодну кнопку не було затиснуто.



Від'єднання кріплення смартфона
Потягніть важіль переміщення у сторону об'єктива та поверніть кріплення.



7 Зйомка зображень

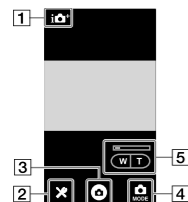
- 1 Запустіть програму «PlayMemories Mobile» на смартфоні.
- 2 Знімайте зображення за допомогою кнопки затвора фотоапарата або програми «PlayMemories Mobile». Під час записування відео кнопка затвора фотоапарата недоступна.

[2M] зображення автоматично передаються на смартфон. [18M] зображення зберігаються на карті пам'яті фотоапарата (налаштування за замовчуванням).

Зйомка зображень (Продовження)

Екран програми «PlayMemories Mobile»*

- 1 Перемикач режимів експозиції
- 2 Параметри
- 3 Кнопка затвора/відео
- 4 Перемикач між фотографіями/відео
- 5 Масштабування



8 Завершення

- 1 Закрийте програму «PlayMemories Mobile», щоб повернутися до початкового екрана.
- 2 Вимкніть живлення фотоапарата.
 - Якщо вимкнути живлення фотоапарата до того, як програму «PlayMemories Mobile» буде закрито, з'явиться повідомлення про помилку. Це не є несправністю.

* Екран програми може бути змінений без попереднього повідомлення у процесі майбутніх оновлень.

Див. Довідковий посібник

Довідковий посібник є онлайн-довідковим посібником. Щоб отримати докладніші відомості, дізнатися про налаштування та операції програми «PlayMemories Mobile», а також заходи безпеки, див. Довідковий посібник.

<http://www.sony.net/SonyInfo/Support/>



Запитання та відповіді

Чому фотоапарат не заряджається?

- Вимкніть живлення.

Чому індикатор живлення блимає червоним?

- Карта пам'яті вставлена неправильно. Вставте її у правильному напрямку.

Як можна виправити дату та час?

- Під час встановлення з'єднання Wi-Fi між фотоапаратом і смартфоном дата та час смартфона автоматично встановлюється для фотоапарата.

Як повернутися до налаштувань за замовчуванням?

- Вимкніть живлення фотоапарата, потім натисніть кнопку RESET.

Як змінити налаштування розміру зображення тощо?

- Зміни можна вносити на екрані налаштування програми «PlayMemories Mobile».

Як можна побачити кількість зображень або інформацію про фотоапарат?

- Див. «Короткий посібник» (додається) або «Довідковий посібник (HTML)».

Чому живлення фотоапарата несподівано ввімкнулося?

- Якщо розташувати смартфон із функцією NFC біля фотоапарата, живлення може випадково ввімкнутися. Це не є несправністю.

Чому після зйомки зображення воно не передається?

автоматично на смартфон?

- Відео записується на карту пам'яті та не передається автоматично.

Я не пам'ятаю пароль. Де можна його дізнатися?

- Пароль і SSID надруковані на внутрішній стороні кришки акумулятора або на обкладинці посібника Instruction Manual.