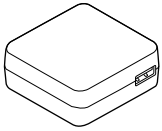
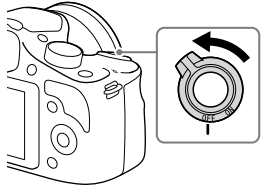


**A**

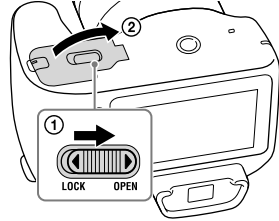


**B**

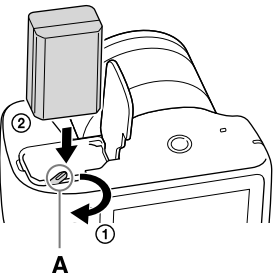
1



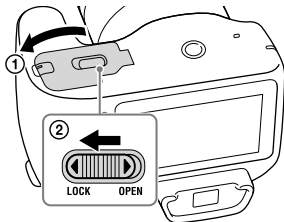
2



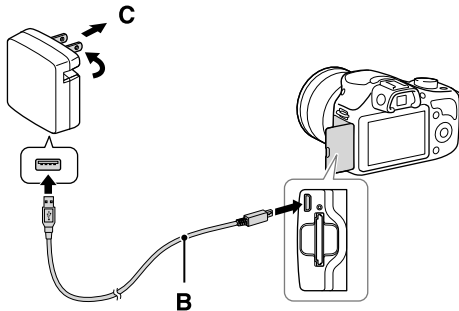
3



4



5



**A Checking the supplied item**

AC adaptor AC-UB10C/UB10D (1)

**B Charging the battery pack**

1. Set the power switch to OFF.
2. Open the cover by sliding the lever.
3. Insert the battery pack completely, using the tip of the battery to press the lock lever (A).
4. Close the cover.
5. Connect the camera to the AC Adaptor (supplied) using the micro USB cable (B) (supplied). Connect the AC Adaptor to the wall outlet (wall socket) (C).

**Notes**

- When charging is finished, disconnect the AC Adaptor from the wall outlet (wall socket).
- Be sure to use only genuine Sony brand battery packs, micro USB cable (supplied) and AC Adaptor (supplied).

**Charging time**

The charging time is approximately 290 min. using the AC Adaptor (supplied).

**Notes**

- The above charging time applies when charging a fully depleted battery pack (supplied) at a temperature of 25°C (77°F). Charging time may take longer depending on conditions of use and circumstances.

**Using your camera abroad – Power source**

You can use your camera and AC Adaptor in any countries/regions where the power supply is within 100 V to 240 V AC, 50 Hz/60 Hz.

An electronic voltage transformer is unnecessary and its use may cause a malfunction.

**Troubleshooting**

The charge lamp on the camera flashes when charging the battery pack.

The charge lamp flashes in two ways, fast (about 0.3-second intervals) or slow (about 1.3-second intervals). If the charge lamp is flashing fast, remove the battery pack and reattach the same battery pack securely, or disconnect and reconnect the USB cable. If the charge lamp flashes fast again, it suggests that there is something wrong with the battery pack, AC Adaptor (supplied), or USB cable. Slow flashing indicates that charging is suspended because the ambient temperature is outside the suitable range for charging the battery pack. Charging will resume and the charge lamp will be lit when the ambient temperature returns to within the suitable temperature. The optimal temperature for charging the battery pack is between 10 °C and 30 °C (50 °F and 86 °F).

**Specifications**

**AC Adaptor AC-UB10C/UB10D**

Power requirements: AC 100 V to 240 V, 50 Hz/60 Hz, 70 mA

Output voltage: DC 5 V, 0.5 A

Operating temperature: 0 °C to 40 °C (32 °F to 104 °F)

Storage temperature: -20 °C to +60 °C (-4 °F to +140 °F)

Dimensions: Approx. 50 mm × 22 mm × 54 mm (2 inches × 7/8 inches × 2 1/4 inches) (W/H/D)

Mass (Approx.): 48 g (1.7 oz)

**English**

**Owner's Record**

The model and serial numbers are located on the bottom. Record the serial number in the space provided below. Refer to these numbers whenever you call your Sony dealer regarding this product.

Model No. ILCE-3000

Serial No. \_\_\_\_\_

Model No. AC-UB10C/AC-UB10D

Serial No. \_\_\_\_\_

**IMPORTANT SAFETY INSTRUCTIONS**

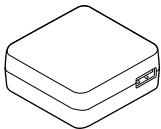
**-SAVE THESE INSTRUCTIONS**

**DANGER**

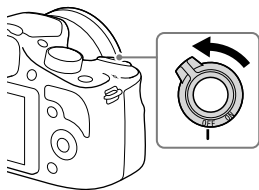
**-TO REDUCE THE RISK OF FIRE OR ELECTRIC SHOCK, CAREFULLY FOLLOW THESE INSTRUCTIONS**

If the shape of the plug does not fit the power outlet, use an attachment plug adaptor of the proper configuration for the power outlet.

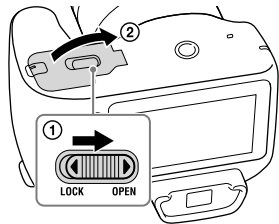


**A****B**

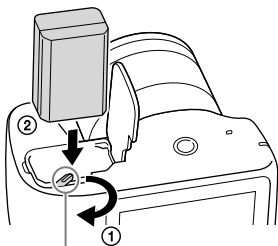
1



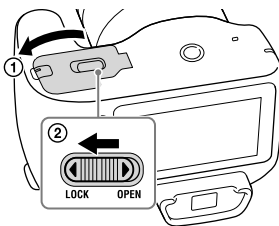
2



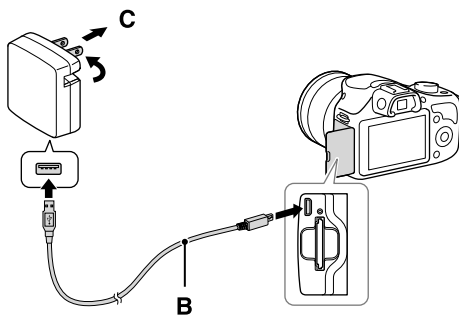
3



4



5

**Français****Aide-mémoire**

Les numéros de modèle et de série se situent sous l'appareil. Prendre en note le numéro de série dans l'espace prévu ci-dessous. Se reporter à ces numéros lors des communications avec le détaillant Sony au sujet de ce produit.

Modèle no ILCE-3000

No de série \_\_\_\_\_

Modèle no AC-UB10C/AC-UB10D

No de série \_\_\_\_\_

**IMPORTANTES INSTRUCTIONS DE SECURITE****- CONSERVEZ CES INSTRUCTIONS****DANGER****AFIN DE REDUIRE LE RISQUE D'INCENDIE OU DE DECHARGE ELECTRIQUE, SUIVEZ EXACTEMENT CES INSTRUCTIONS**

Si la forme de la fiche ne correspond pas à la prise secteur, utilisez un adaptateur de fiche accessoire de configuration correcte pour la prise secteur.

**A Vérification d'élément fourni**

Adaptateur secteur AC-UB10C/UB10D (1)

**B Charge de la batterie**

1. Placez l'interrupteur d'alimentation sur OFF.
2. Faites glisser le levier pour ouvrir le couvercle.
3. Insérez complètement la batterie en vous aidant de l'extrémité de la batterie pour pousser le levier de verrouillage (A).
4. Fermez le couvercle.
5. Raccordez l'appareil à l'adaptateur secteur (fourni), en utilisant le câble micro-USB (B) (fourni). Branchez l'adaptateur secteur sur la prise murale (C).

**Remarques**

- Une fois la batterie chargée, débranchez l'adaptateur secteur de la prise murale.
- Utilisez exclusivement des batteries, un câble micro-USB (fourni) et un adaptateur secteur (fourni) de la marque Sony.

**Temps de charge**

Lorsque vous utilisez l'adaptateur secteur (fourni), le temps de charge est d'environ 290 minutes.

**Remarques**

- Le temps de charge indiqué ci-dessus correspond à la recharge d'une batterie complètement déchargée (fournie), à une température ambiante de 25 °C (77 °F). Le temps de charge peut être plus long selon les conditions d'utilisation et le contexte.

**Utilisation de votre appareil à l'étranger — Sources d'alimentation**

L'appareil et l'adaptateur secteur peuvent être utilisés dans tous les pays ou régions où l'alimentation électrique est comprise entre 100 V et 240 V CA, 50 Hz/60 Hz. Il n'est pas nécessaire d'utiliser un transformateur de tension électronique, et cela pourrait provoquer un dysfonctionnement.

**Dépannage**

Le témoin de charge de l'appareil photo clignote lors de la charge de la batterie.

Le témoin de charge peut émettre deux types de clignotements : un clignotement rapide (toutes les 0,3 seconde environ) ou un clignotement lent (toutes les 1,3 seconde environ). Si le témoin de charge clignote rapidement, retirez la batterie et réinsérez-la fermement. Vous pouvez également déconnecter le câble USB et le reconnecter. Si le témoin de charge se remet à clignoter rapidement, il est possible que cela soit dû à un dysfonctionnement de la batterie, de l'adaptateur secteur (fourni), ou du câble USB. Un clignotement lent indique que la charge est suspendue car la température ambiante est en dehors de la gamme de températures adaptée pour la recharge de la batterie. Lorsque la température ambiante retourne dans la gamme de températures adaptée, la charge reprend et le témoin de charge s'allume fixement. Lors de la charge de la batterie, la température ambiante optimale est comprise entre 10 °C et 30 °C (50 °F et 86 °F).

**Spécifications****Adaptateur secteur AC-UB10C/UB10D**

Caractéristiques d'alimentation : 100 V à 240 V CA, 50 Hz/60 Hz, 70 mA

Tension de sortie : 5 V CC, 0,5 A

Plage de températures de fonctionnement : 0 °C à 40 °C (32 °F à 104 °F)

Température de stockage : -20 °C à +60 °C (-4 °F à +140 °F)

Dimensions (environ) : 50 mm × 22 mm × 54 mm (2 po × 7/8 po × 2 1/4 po) (L/H/P)

Poids (environ) : 48 g (1,7 oz)